

This range of pumps is a perfect choice for a variety of applications: for example, the deep-cleaning of buildings, removing paint or cement, taking old paint or plaster off walls, or for cleaning scaffolding. They can be used with hydro-sandblasting systems: a process capable of eliminating the smallest trace of old paint on masonry walls. This process is usually a preliminary step before re-plastering walls. Industrial applications like deburring. Reliable and ideal for challenging applications. These pumps are designed with cutting edge technical features: New oil seal system on the rods. Ceramic plungers, double seals, new solutions for easier and faster maintenance:
 -Single seal support bushes -Lighter and more manageable manifold housing because it can be taken apart. -Cartridge Valves
 This is a version for water up to 65°C (149° F).

Questa gamma di pompe è perfetta per essere utilizzate all'interno di diversi ambiti applicativi: ad esempio la pulizia profonda di edifici, l'eliminazione di vernici, la rimozione di cemento, vecchie pitture e intonaci dai muri, la pulizia di impalcature e molto altro ancora. Possono essere utilizzate negli impianti di idro-sabbatura: un processo in grado di eliminare ogni traccia dell'intonaco rovinato dalle superfici murarie. Questo processo viene solitamente utilizzato prima di procedere al ripristino dell'intonaco dai muri. Applicazioni industriali come deburring. Affidabili e adatte ad applicazioni impegnative. Sono pompe progettate con tutti gli accorgimenti tecnici più innovativi: Nuovo sistema di tenuta olio delle aste. Pistoni in ceramica, doppia tenuta di guarnizioni, nuove soluzioni per una manutenzione più semplice e veloce: -Singole boccole supporto guarnizioni -Testata più leggera e maneggevole essendo scomponibile -Valvole a cartuccia.
 Questa è una versione per acqua fino a 65° (149 F).



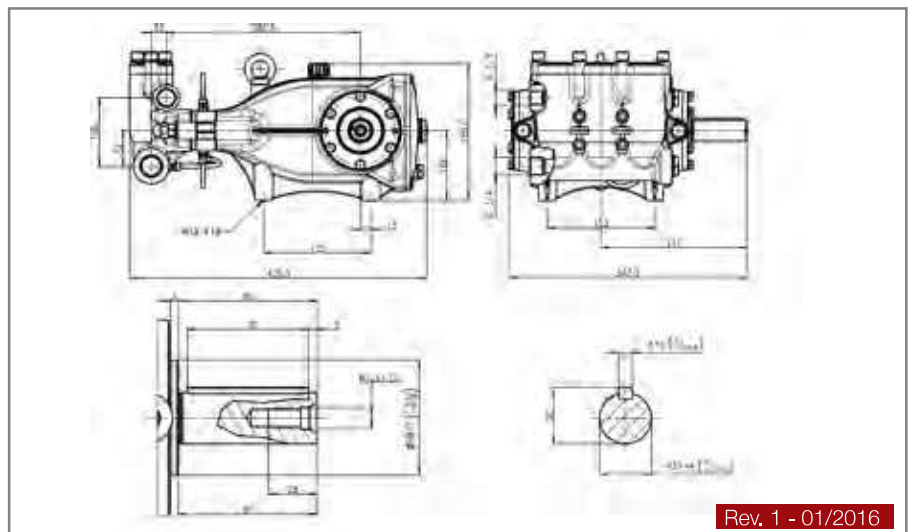
Part. No. Codice	Part. No. Codice	Flow Rate / Portata				Max Pressure Pressione massima		RPM Giri /Minuto		Max Power / Potenza Massima				Power take-off Presenza di forza
		l/min		US GPM		Bar	Psi	50 Hz	60 Hz	HP		Kw		
		50 Hz	60 Hz	50 Hz	60 Hz					50 Hz	60 Hz	50 Hz	60 Hz	
MPX3835L	1.099-169.0	38	45	9.9	11.9	350	5075			33.8	40.6	24.8	29.8	◁30
MPX3835R	1.099-170.0	38	45	9.9	11.9	350	5075			33.8	40.6	24.8	29.8	30▷
MPX4535L	1.099-171.0	45	54	11.9	14.3	350	5075			40.5	48.6	29.8	35.8	◁30
MPX4535R	1.099-172.0	45	54	11.9	14.3	350	5075	1450	1740	40.5	48.6	29.8	35.8	30▷
MPX2550L	1.099-173.0	25	30	6.7	8.0	500	7250			32.3	38.8	23.8	28.6	◁30
MPX2550R	1.099-174.0	25	30	6.7	8.0	500	7250			32.3	38.8	23.8	28.6	30▷
MPX3050L	1.099-175.0	30	36	8.0	9.6	500	7250	1450	1740	38.7	46.4	28.5	34.2	◁30
MPX3050R	1.099-176.0	30	36	8.0	9.6	500	7250			38.7	46.4	28.5	34.2	30▷

P.T.O. Reference guide / Legenda prese di forza

Single P.T.O. Ø 30 mm Left
 Singola presa di forza Ø 30 mm Sinistra **◁30**
 Single P.T.O. Ø 30 mm Right
 Singola presa di forza Ø 30 mm Destra **30▷**

The flow rate values may vary by ± 5% compared to the production label values.
 I valori di portata possono discostarsi del ± 5% rispetto i valori di targa.

Weight / Peso	Kg	28.5
Oil capacity / Capacità olio	lt.	2.3
Inlet / Entrata	G	3/4"
Outlet / Uscita	G	1/2"



Rev. 1 - 01/2016

