



ACEROS
E INFRAESTRUCTURA POLTECH



POLTECH Y ASOCIADOS RR SA DE CV

Teléfono: (55) 2869 2045

Correo electrónico: hflores@peccsa.com

RFC: PAR160920HE3

Dirección: Av Huehuetoca sn lote 13 mz2 parque Industrial Xhala, Cuautitlán Izcalli, Estado de México

Perfil de la compañía

Somos una empresa 100% Mexicana experta en la comercialización, transformación Construcción y distribución de acero para la construcción.

Empresa que nace y cuenta con infraestructura necesaria para satisfacer las necesidades de nuestros clientes en el abastecimiento de material de acero para su construcción.

Contamos con equipo de transporte, cortes dobléz y barrenado de placa, así como corte con pantógrafo plasma CNC.

Servicios

- Somos Fabricantes de lamina tipo losacero.
- Somos Fabricantes de lamina para techar tipo R-101
- Contamos con servicio de corte con pantógrafo (Oxicorte y Plasma)
- Servicio de corte con cizalla hasta $\frac{3}{4}$ de espesor por 20 pies.
- Dobléz de lamina y placa de hasta $\frac{3}{8}$ de espesor por 10 pies.
- Contamos con servicio de troquelado.
- Servicio de Barreno en placa, vigas, ángulos, canales con taladro CNC.
- Servicio de Habilitado de varilla.
- Además de contar con una gran variedad de productos de acero para la construcción.

Tel. (55) 2869 2045
www.poltech.mx



ACEROS
E INFRAESTRUCTURA POLTECH



Visión

Comercializar y construir con productos de acero mediante la participación de un equipo de trabajo calificado, cumpliendo con las normas y estándares de competitividad que satisfagan las necesidades del mercado.

Misión

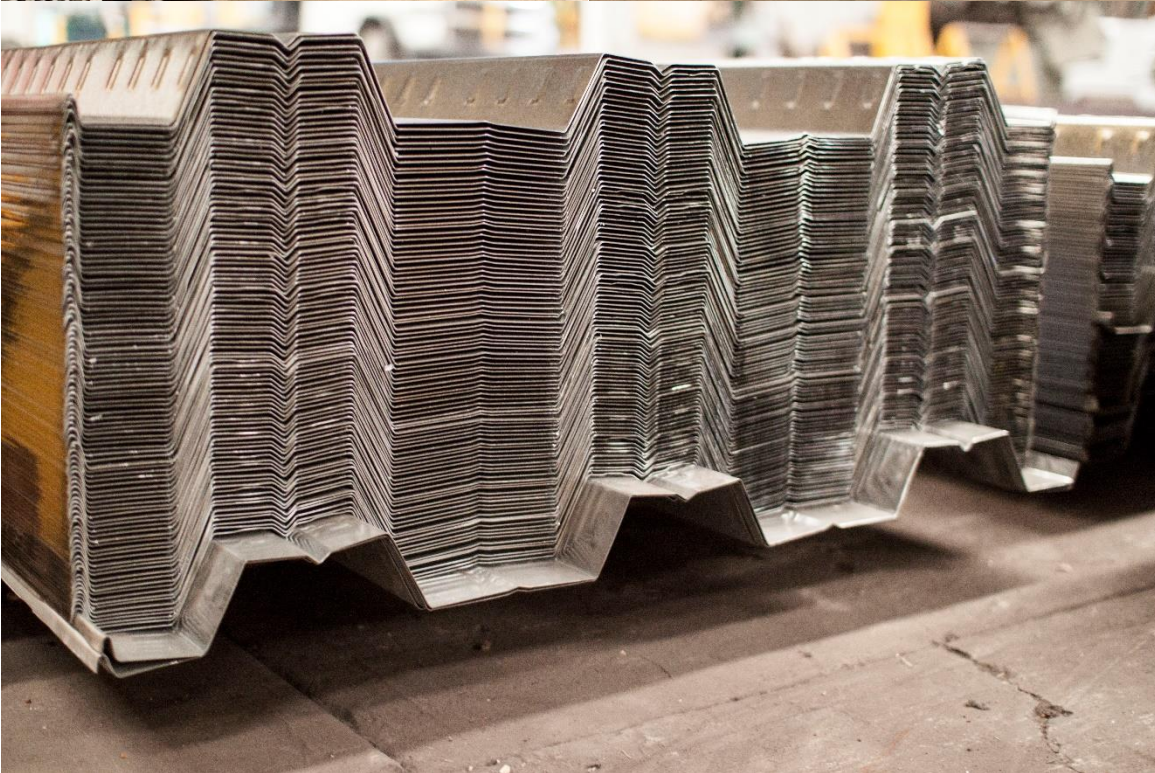
Ser una empresa prestigiada con mayor participación de mercado nacional, mediante la diversificación y diferenciación de productos y servicios basados en el desarrollo de un sistema social que genere satisfacción total en la construcción



ACEROS
E INFRAESTRUCTURA POLTECH



CENTRO DE DISTRIBUCION:



Tel. (55) 2869 2045
www.poltech.mx



ACEROS
E INFRAESTRUCTURA POLTECH



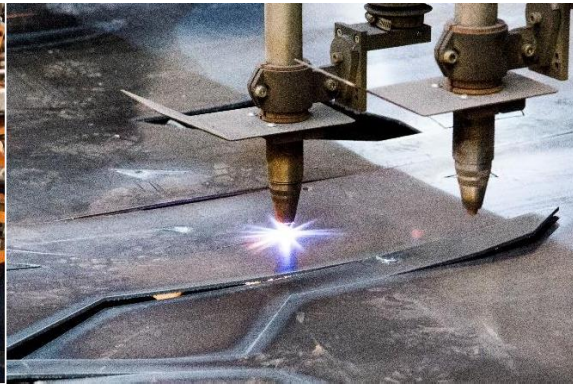
Tel. (55) 2869 2045
www.poltech.mx



ACEROS
E INFRAESTRUCTURA POLTECH



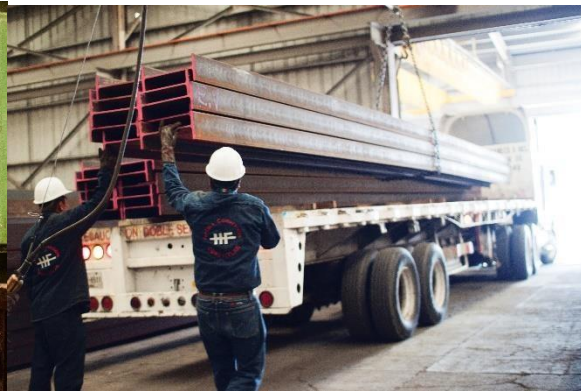
TALLER XHALA:



Tel. (55) 2869 2045
www.poltech.mx



ACEROS
E INFRAESTRUCTURA POLTECH



Tel. (55) 2869 2045
www.poltech.mx



ACEROS
E INFRAESTRUCTURA POLTECH



Obras en las que hemos participado:

- Trolébus Elevado CDMX



Tel. (55) 2869 2045
www.poltech.mx



ACEROS
E INFRAESTRUCTURA POLTECH



- Edificio Nestlé Coatepec



Tel. (55) 2869 2045
www.poltech.mx



ACEROS
E INFRAESTRUCTURA POLTECH



- **Cubos de Elevadores Senado de la Republica.**



Tel. (55) 2869 2045
www.poltech.mx



ACEROS
E INFRAESTRUCTURA POLTECH



- Puentes Vehiculares parque solidaridad



Tel. (55) 2869 2045
www.poltech.mx



ACEROS
E INFRAESTRUCTURA POLTECH



- Estructura Nestle Silao



Tel. (55) 2869 2045
www.poltech.mx



ACEROS
E INFRAESTRUCTURA POLTECH



- Edificio Bayern



Tel. (55) 2869 2045
www.poltech.mx



ACEROS
E INFRAESTRUCTURA POLTECH



- Pilas en Neuchatel Lago 12



Tel. (55) 2869 2045
www.poltech.mx



ACEROS
E INFRAESTRUCTURA POLTECH



- **AEROPUERTO INTERNACIONAL DE MEXICO AICM TEXCOCO**



Tel. (55) 2869 2045
www.poltech.mx



ACEROS
E INFRAESTRUCTURA POLTECH



Tel. (55) 2869 2045
www.poltech.mx



ACEROS
E INFRAESTRUCTURA POLTECH



Tel. (55) 2869 2045
www.poltech.mx



ACEROS
E INFRAESTRUCTURA POLTECH



- CAMPOS ELISEOS 325 CONSTRUCCION DE EFICIO 18 NIVELES



Tel. (55) 2869 2045
www.poltech.mx



ACEROS
E INFRAESTRUCTURA POLTECH



Tel. (55) 2869 2045
www.poltech.mx



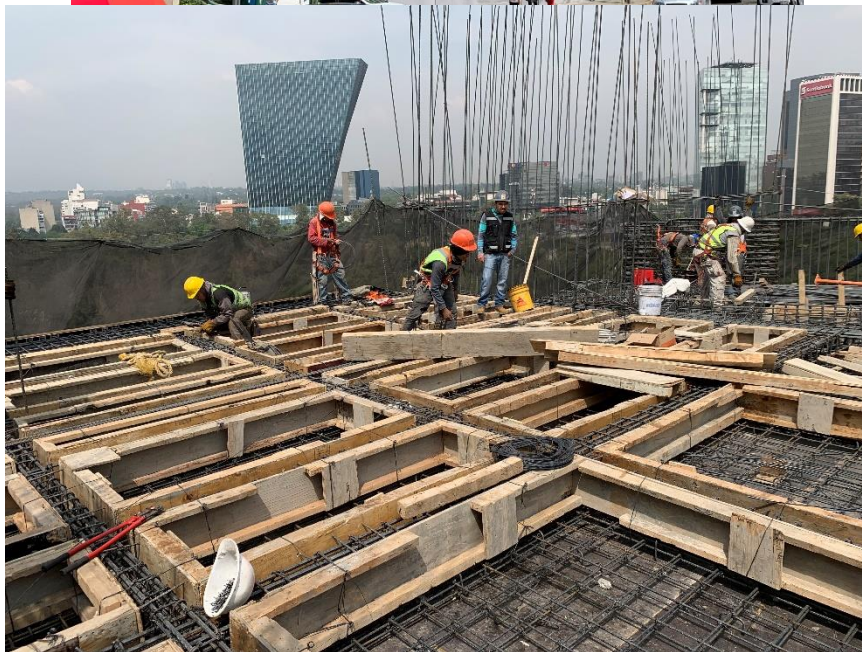
ACEROS
E INFRAESTRUCTURA POLTECH



Tel. (55) 2869 2045
www.poltech.mx



ACEROS
E INFRAESTRUCTURA POLTECH



Tel. (55) 2869 2045
www.poltech.mx



ACEROS
E INFRAESTRUCTURA POLTECH



Tel. (55) 2869 2045
www.poltech.mx



ACEROS
E INFRAESTRUCTURA POLTECH





ACEROS
E INFRAESTRUCTURA POLTECH



BASALTO II SANTAFE



Obra: Basalto III
Ubicación: Santa Fe



Obra: Basalto III
Ubicación: Santa Fe

Tel. (55) 2869 2045
www.poltech.mx



ACEROS
E INFRAESTRUCTURA POLTECH



Tel. (55) 2869 2045
www.poltech.mx



ACEROS
E INFRAESTRUCTURA POLTECH



TREN INTER URBANO MEXICO TOLUCA



Tel. (55) 2869 2045
www.poltech.mx



ACEROS
E INFRAESTRUCTURA POLTECH



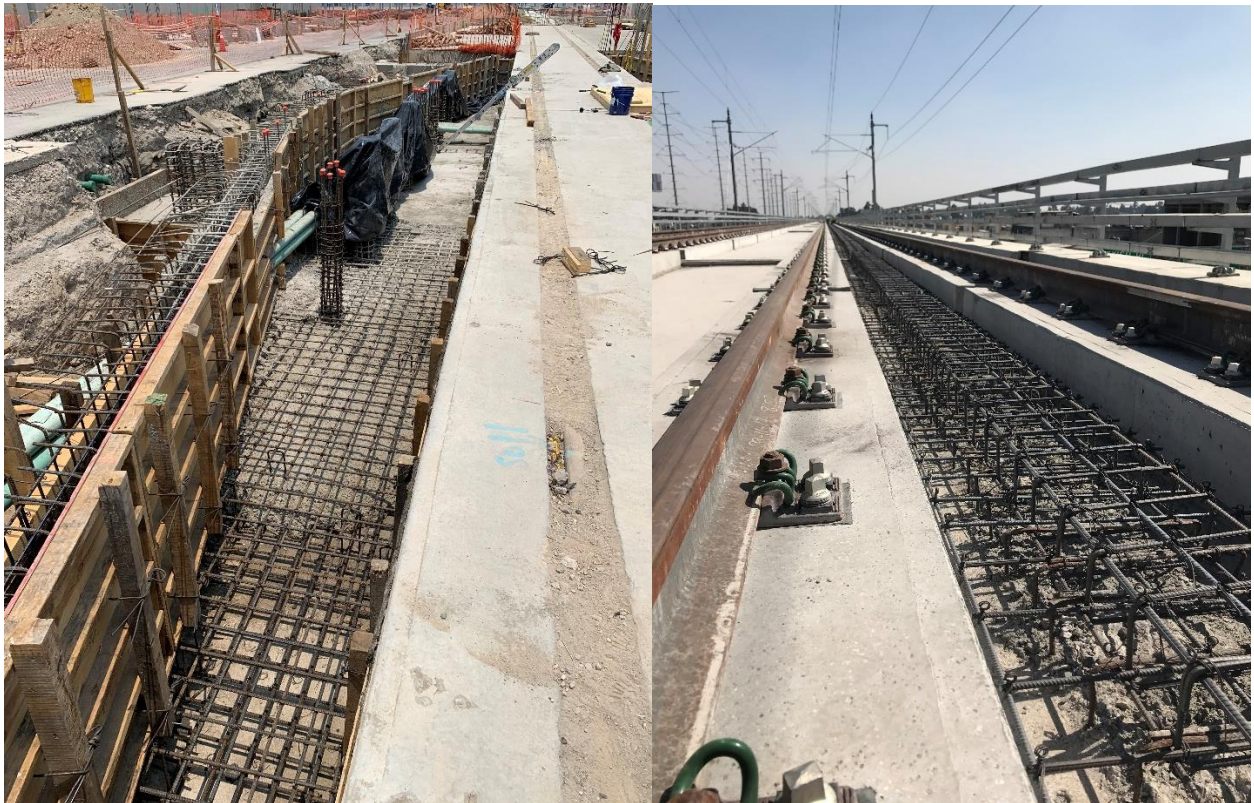
Tel. (55) 2869 2045
www.poltech.mx



ACEROS
E INFRAESTRUCTURA POLTECH



Construcción de foso de pintura y plinto central de via principal de tren interurbano





ACEROS
E INFRAESTRUCTURA POLTECH



Tel. (55) 2869 2045
www.poltech.mx



ACEROS
E INFRAESTRUCTURA POLTECH



BODEGA TLALPAN



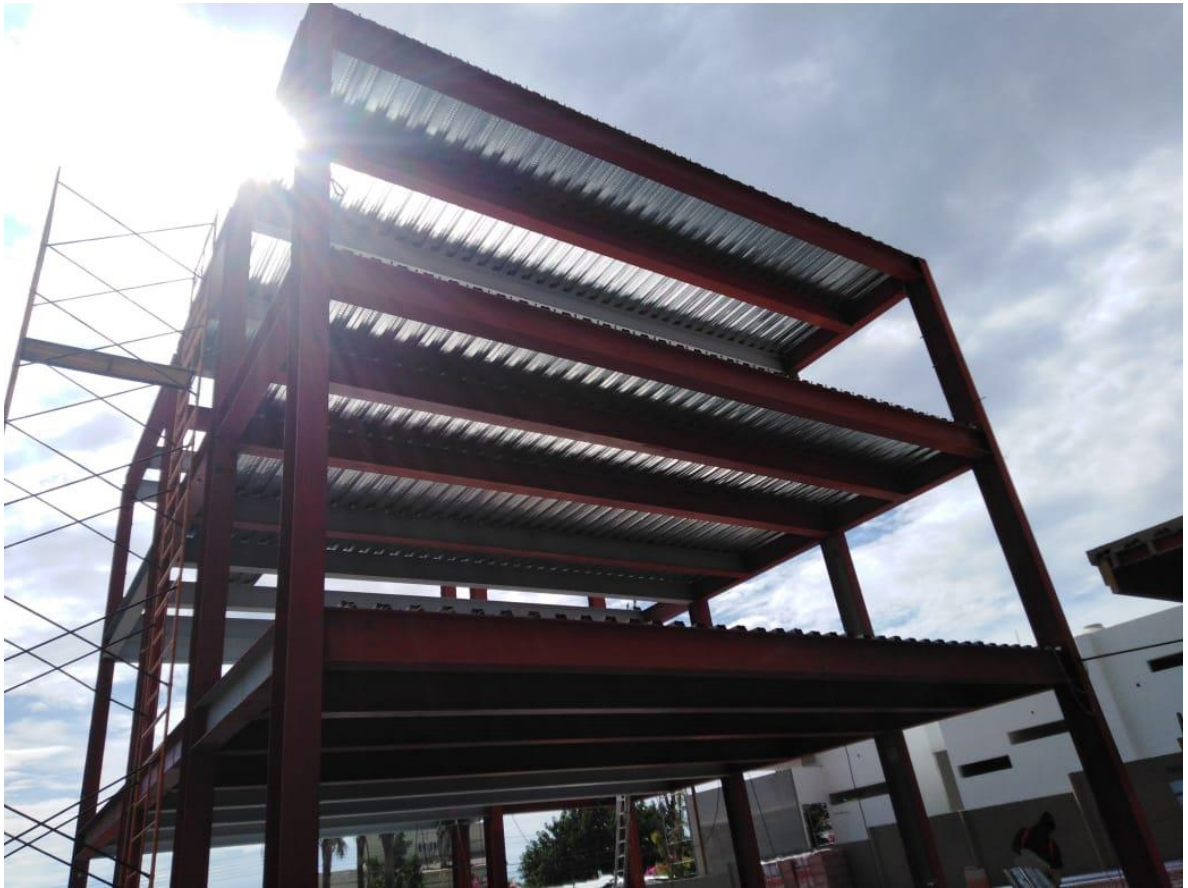
Tel. (55) 2869 2045
www.poltech.mx



ACEROS
E INFRAESTRUCTURA POLTECH



MISION CONCA, EDIFICIO QUERETARO.



Tel. (55) 2869 2045
www.poltech.mx



ACEROS
E INFRAESTRUCTURA POLTECH



Tel. (55) 2869 2045
www.poltech.mx



ACEROS
E INFRAESTRUCTURA POLTECH



Tel. (55) 2869 2045
www.poltech.mx



ACEROS
E INFRAESTRUCTURA POLTECH



BODEGA BASE AEREA SATA LUCIA



Tel. (55) 2869 2045
www.poltech.mx



ACEROS
E INFRAESTRUCTURA POLTECH



Tel. (55) 2869 2045
www.poltech.mx



ACEROS
E INFRAESTRUCTURA POLTECH



Tel. (55) 2869 2045
www.poltech.mx