

# Programme TIRE-LAIT POUR PRÉMA



**PRÉMA-  
QUÉBEC**

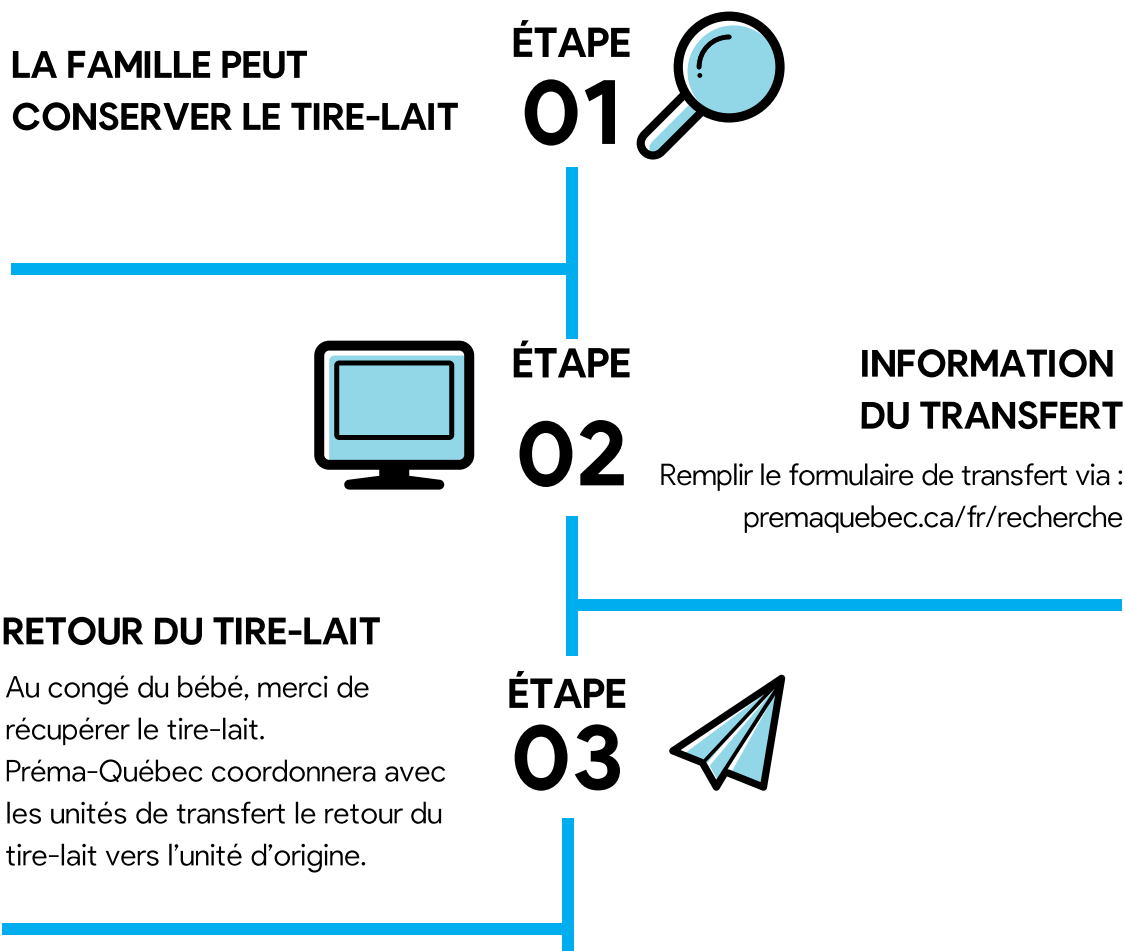
Pour les enfants prématurés

## Transfert du bébé

Aide-mémoire pour le personnel

Lorsque le bébé est transféré vers une autre unité admissible, la famille conserve le tire-lait. Vous devez remplir le formulaire de transfert : [premaquebec.ca/fr/recherche](http://premaquebec.ca/fr/recherche).

Préma-Québec se chargera de récupérer le tire-lait.



**COMMUNIQUER AVEC PRÉMA-QUÉBEC SI VOUS AVEZ DES QUESTIONS**

**PRÉMA-  
QUÉBEC**

1-888-651-4909 [www.premaquebec.ca](http://www.premaquebec.ca)  
No d'organisme de bienfaisance ARC : 88791 9504 RR0001

Ce projet est inspiré de l'initiative "Pumps for Premies" Michael Garron Hospital et est rendu possible grâce à la participation financière du MSSS.