

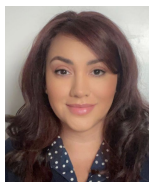
Para recibir mas informacion
pongase en contacto con
nuestros Directores



LUCINA A. MENA
DIRECTORA
DE LOS
SERVICIOS
CENTRO
562-869-0646



KARINA GARCIA
DIRECTORA DE LOS
SERVICIOS
EN CASA



AMMIE PADILLA
SUPERVISORA DE
LOS SERVICIOS EN
CASA



DAISY PEREZ
SUPERVISORA DE
LOS SERVICIOS EN
CASA

Horario del centro

Dos Sesiones

8:30 a.m. to 11:30 a.m.
and
12:30 p.m. to 3:30 p.m.



CurtisCARE

Desarrollo Infantil

Terapia del habla y Ocupacional

5601 W. SLAUSON AVE.

SUITE 186

CULVER CITY, CA 902303

562-869-0648

•
LucinaM@CurtisCARE.org



"Servicios Especializados
Para Ninos Con
Necesidades Especiales"



Curtis Jenkins, Director Ejecutivo



Admissions: 562-869-0646

CurtisCARE

CurtisCARE

proporciona servicios continuos de intervención temprana para niños de 0 a 3 años que han sido diagnosticados con retraso en el desarrollo o una discapacidad.

CENTRO REGIONAL WESTSIDE

Nuestro propósito es promover el aprendizaje temprano a través de actividades y socialización. Las clases son enseñadas por proveedores de servicios especiales. Las actividades se proporcionan de acuerdo con el Plan de Juego Individualizado y la Evaluación Inicial usando el Programa de Aprendizaje Temprano de Hawái (HELP). El progreso se mide diariamente y se informa trimestralmente en cada uno de los dominios primarios del aprendizaje, la socialización y el funcionamiento físico.

Nuestro equipo multidisciplinario también incluye terapeutas ocupacionales y del habla. Los servicios clínicos se llevan a cabo sobre una base de 1:1 y están disponibles con autorización del centro regional.

Programa en el Centro HW0757

Las actividades diarias están diseñadas para estimular el crecimiento y el desarrollo de habilidades para satisfacer las necesidades individualizadas de cada niño. El programa enfatiza el desarrollo de las habilidades de lenguaje, personales, sociales, cognitivas y motrices.

Los servicios son proporcionados por nuestros maestros que son especialistas en la intervención temprana. Las clases son enseñadas en una proporción de maestro a niño de 1:3. Intervención Temprana y servicios terapéuticos pueden ayudar a prevenir o disminuir los efectos de una discapacidad a largo plazo.



Programa en el Hogar HW0757

En el hogar, los niños reciben hasta tres horas de intervención por semana por medio de una persona calificada en la Intervención Temprana y que ha sido entrenada en estimulación infantil y prácticas apropiadas de acuerdo a la edad



de los niños con incapacidades. Las clases son enseñadas en una proporción de niño e intervencionista 1:1 y las familias están invitados a participar.

Nuestros programas están abiertos cinco (5) días a la semana, 12 meses al año con la excepción de los días festivos.

SERVICIOS ADICIONALES

- **Intervención Temprana Preventiva**
- **Recurso de Defensa de la Protección**
- **Programas Terapéuticos**



CurtisCARE

Child Development

Early Stimulation Program

5601 W. SLAUSON AVE,
SUITE 186
CULVER CITY, CA 90230

INFORMACION

562-869-0646

LucinaM@CurtisCARE.org