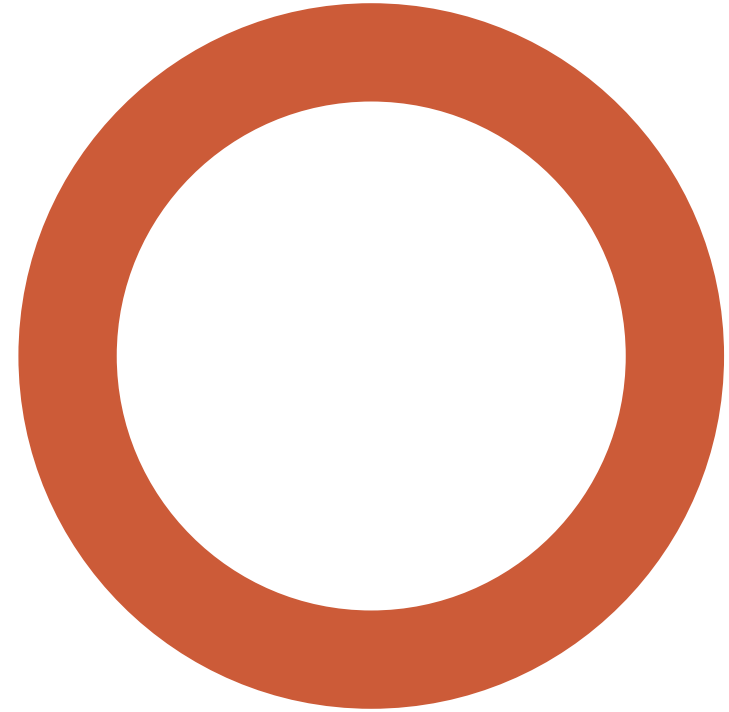


ALTAONA

GOLF AND
COUNTRY
VILLAGE



FORMAR PARTE DE UN ESPACIO DEL QUE ESTAR ORGULLOSO

En el corazón de cada uno habita algo diferente. Aquella persona que quisimos tener cerca siempre, aquel olor con el que te asocia la gente, aquella comida que nunca te cansas de comer y aquel lugar al que ansías volver. Si somos todo lo que amamos, amemos todo lo que nos hace ser.



Pertenecemos a un lugar, al que llamamos hogar. No importa si está cerca o lejos, si puedes imaginar un futuro en él. Si la luz se cuele cada día por los rincones y el sonido del agua mece tus recuerdos. Pertenecemos a la hierba, a la luna y la silueta de las montañas. Pertenecemos a las risas y el viento, a los abrazos fuertes y el gusto amargo del café por la mañana.

Pertenecemos a quien nos hace vivir, tal cual como somos, sin cambiar una coma, y a quien comparte con nosotros también sus versos sueltos.

Pertenecemos a ese lugar, al que queremos volver cada vez y donde la vida es mejor, y lo llamamos hogar, porque es cuando conseguimos estar en él, es cuando somos más auténticos.

DONDE LA LUZ FLUYE POR CADA RINCÓN

Si hay un lugar en el que el sol vive todo el año esa es la Región de Murcia. Una zona de clima cálido y aguas tranquilas que bañan la costa, cada día el azul cristalino del cielo limpio luminoso fluye por los rincones y acompaña la vida de las personas que la habitan.



ABIERTO A LA NATURALEZA Y A LA LUZ

La arquitectura mediterránea se caracteriza por abrir la vida al exterior, al paisaje y a la luz. Es luminosa la vida que es mejor, luminosos son los lugares de encuentro y los de retiro, los amaneceres y las tardes tranquilas.

MÁS ALLÁ DEL BIENESTAR

El entorno que eliges para tu hogar juega un papel fundamental en él. La naturaleza es resiliente, y esta capacidad trasciende a las personas haciendo su vida mejor. Rodearte de espacios naturales tiene efectos beneficiosos en tu organismo, genera endorfinas, estimula tu sistema inmune y te proporciona bienestar general. Los espacios abiertos dan amplitud a tu día a día. El paisaje se introduce en tu hogar, para hacerte sentir parte de él.

En Altaona Golf & Country Village, la baja densidad de población es uno de los factores más importantes, en un entorno en el que además los accesos están controlados para ofrecerte confort y seguridad, en cada momento, todos los días.



EL RESORT MÁS CERCANO A MURCIA

En Altaona elegimos este lugar por su ubicación a poco más de 12 minutos del centro de la ciudad de Murcia y de todo el encanto de esta población. Una ciudad acogedora, de proporciones a la medida del habitante que pasea por sus calles soleadas. Una ciudad que vive al aire libre, en terrazas que pueblan calles y plazas.



CONOCE TU ENTORNO



Altaona Golf and Country Village se sitúa a los pies del parque natural de la Sierra de Carrascoy y el valle, que flanquean la ciudad de Murcia y se convierten en su pulmón natural. Una sierra llena de sendas entre pinos, por la que dar largos paseos o hacer rutas en bicicleta de montaña. Entre sus lugares más emblemáticos se encuentra el santuario de la Fuensanta, desde el que se divisa la ciudad y famoso por su romería cada año.

CONECTADO CON TODO



CARTAGENA, CAPITAL ROMANA

A media hora de autovía se encuentra Cartagena y sus edificios modernistas en avenidas que bajan al puerto y flaquean el teatro romano. Una ciudad de contrastes, abierta a un puerto natural que proporciona la bahía y rodeada de enclaves naturales como el de Calblanque por el este y Cabo Tiñoso por el oeste. La ciudad es puerto de tránsito de grandes cruceros que se acercan a conocer la región y disfrutar de la cultura, la gastronomía y sus fiestas declaradas de interés turístico internacional.



MURCIA A 12 MINUTOS DE LA CAPITAL MÁS ACOGEDORA

Murcia vive su esplendor en el período Barroco y Contemporáneo donde se llena de palacios e iglesias de bellos retablos. De esa misma época es la fachada de la catedral, una de las más importantes del barroco español. Hoy es una ciudad bulliciosa, llena de servicios y vida, a la que es muy fácil llegar por su amplia red de autovías que la conectan con las diferentes localidades de la región así como con las provincias adyacentes. Cuenta con diversos hospitales, tanto privados como públicos, proveyendo de una magnífica red sanitaria y asistencial.



EL MAR, LUZ MEDITERRÁNEA

A poco más de 15 minutos las aguas tranquilas del Mar Menor bañan las playas de esta gran laguna marina, única y singular e ideal para la práctica de deportes náuticos y baños en familia. Al otro lado de la barrera de tierra que lo separa del mar se encuentra el Mediterráneo, en largas playas a lo largo de La Manga del Mar Menor. Dos puertos deportivos se encuentran a 25 minutos, el de Lo Pagán, puerto del Mar Menor para una navegación suave y protegida y el de San Pedro del Pinatar, próximo al entorno natural de Las Salinas y desde el que navegar por las playas del Mediterráneo.



ENSEÑANZA DE CALIDAD A TU ALCANCE

En los alrededores se sitúan dos colegios británicos, Kings College y El Limonar, donde estudiantes españoles y europeos conviven en su formación de etapas tempranas. Dos universidades, La Universidad de Murcia y la UCAM, de carácter privado, completan la oferta formativa de la ciudad.



AEROPUERTO MURCIA

A tan solo 10 minutos se encuentra el aeropuerto internacional, lo cual proporciona gran comodidad para todos aquellos que visitan Altaona y vienen de realizar un largo viaje.

AEROPUERTO ALICANTE

Además a tan solo 55 minutos se encuentra el Aeropuerto de Alicante desde el cual podrás viajar a la mayoría de destinos europeos.

An aerial photograph of a tropical beach. The beach is a crescent shape with fine, light-colored sand. The water is exceptionally clear, showing various shades of turquoise and emerald green, indicating shallow depths and a sandy or rocky bottom. The beach is bordered by rugged, brownish-grey rocky cliffs. A few people are visible on the sand, including one person in a red and white striped shirt. The overall scene is serene and picturesque.

ENTORNO IMPRESIONANTE

LA COMODIDAD ES LA CLAVE

PUNTOS CLAVE

HOSPITAL LA ARRIXACA	10 MIN
AEROPUERTO DE MURCIA	10 MIN
ESCUELA EL LIMONAR	7 MIN
KING'S COLLEGE	10 MIN

CIUDADES CLAVE

MURCIA	12 MIN
CARTAGENA	25 MIN

SERVICIOS IMPORTANTES

C.C MONTEVIDA	7 MIN
SAN JAVIER CIUDAD DEL JAZZ	15 MIN
PLAYA DE LA RIBERA	17 MIN
C.C DOS MARES	20 MIN
FARO DE CABO DE PALOS	30 MIN
PLAYA DE LA MANGA	30 MIN

Altaona no solo proporciona el máximo confort en su interior, sino también en todos sus alrededores. Hace posible poder habitar en un lugar que tiene todo lo que uno necesita en su día a día: sitios para visitar, zonas donde comprar, un infinito mar donde disfrutar del sol... En definitiva, comodidad al alcance de todos los que la habitan.



PARADOR

EL CORAZÓN DE
ALTAONA

En el corazón de Altaona late el parador. Una plaza tradicional que se convierte en un punto de encuentro para el vecindario, donde confluyen las tradiciones y la gastronomía. Coronado por una capilla de estilo mediterráneo tradicional, su campanario divisa la arboleda sobre el pavimento y concede todo el encanto al lugar.



UN ESPACIO
DONDE LA
TRADICIÓN

Y LA
MODERNIDAD
COEXISTEN

EL PUNTO DE ENCUENTRO DE ALTAONA

TRANQUILIDAD ACOGEDORA

En el parador se encuentran la gastronomía local y de fusión, la cocina de mercado y el lugar donde realizar las compras de cada día. Al cobijo de los grandes pinos de la plaza es posible disfrutar de tertulias y atardeceres, desayunos tempranos antes de las salida al golf o simplemente un refresco tras la jornada de deporte.

LA ERMITA

La Ermita centenaria preside la plaza que hace latir a la comunidad





EL MOVIMIENTO ES LA CLAVE

En las inmediaciones de la plaza se encuentran la proshop de golf, así como el driving range, las pistas de pádel y tenis.

El complejo tendrá un SPA y un gimnasio para el uso de los residentes.

ALTAONA GOLF

El campo de golf de Altaona cuenta con dieciocho hoyos diseñados por Stirling & Martin golf architects.

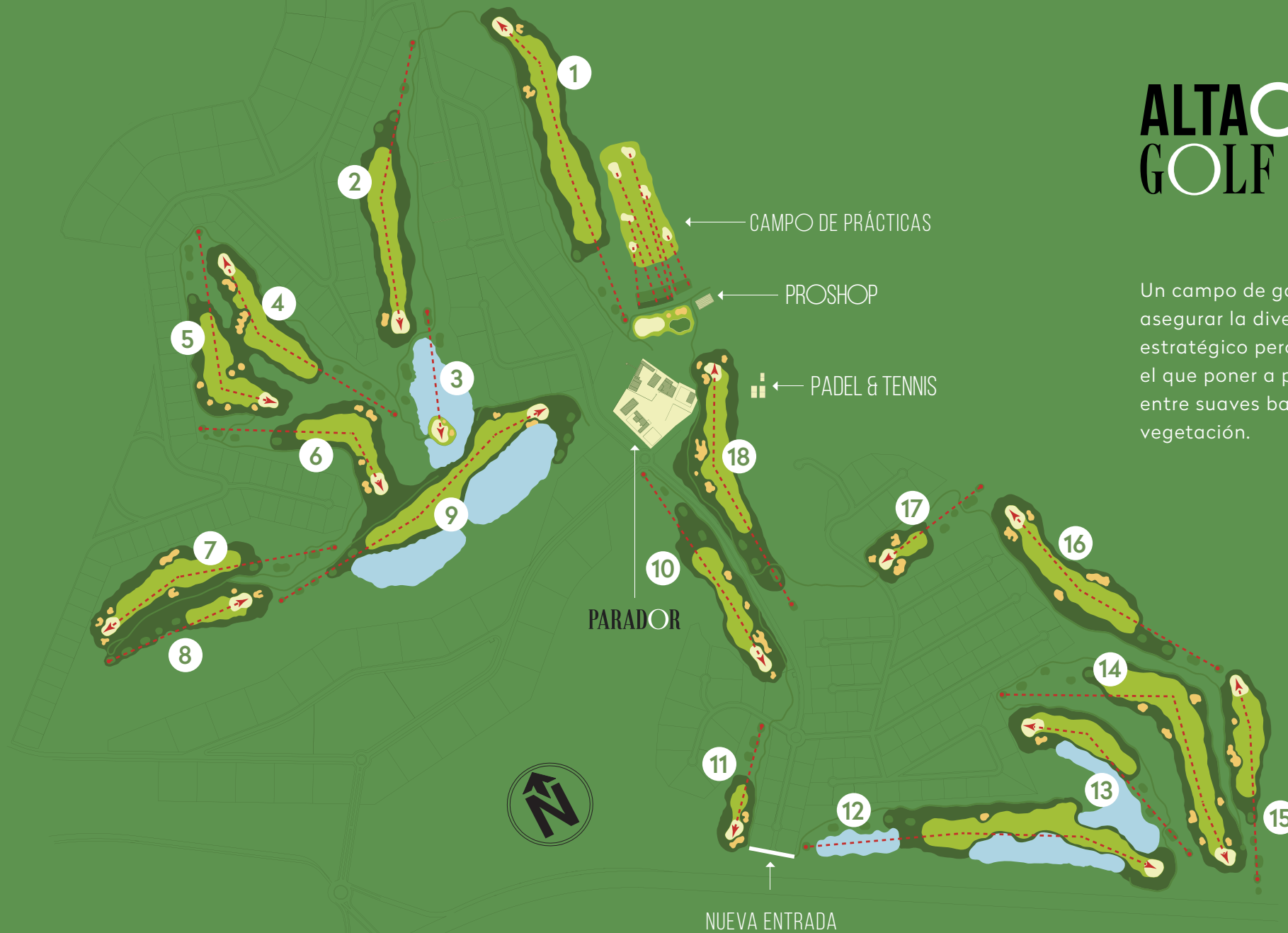
DISFRUTA EL JUEGO

El campo de golf serpentea a través del desarrollo, con amplios corredores, en un clima árido. El paisaje natural está rodeado de vegetación sutilmente situada, esta topografía facilita el camino. Es el escenario perfecto para una experiencia de golf inolvidable.



ALTAONA GOLF

Un campo de golf amable para asegurar la diversión en un diseño estratégico pero no tortuoso, en el que poner a prueba la precisión entre suaves bancos de arena y vegetación.





PERTENECEMOS AL DISFRUTE

Pertenece al lugar en el que olvidamos las preocupaciones y concentramos nuestra energía en disfrutar de cada nuevo juego.

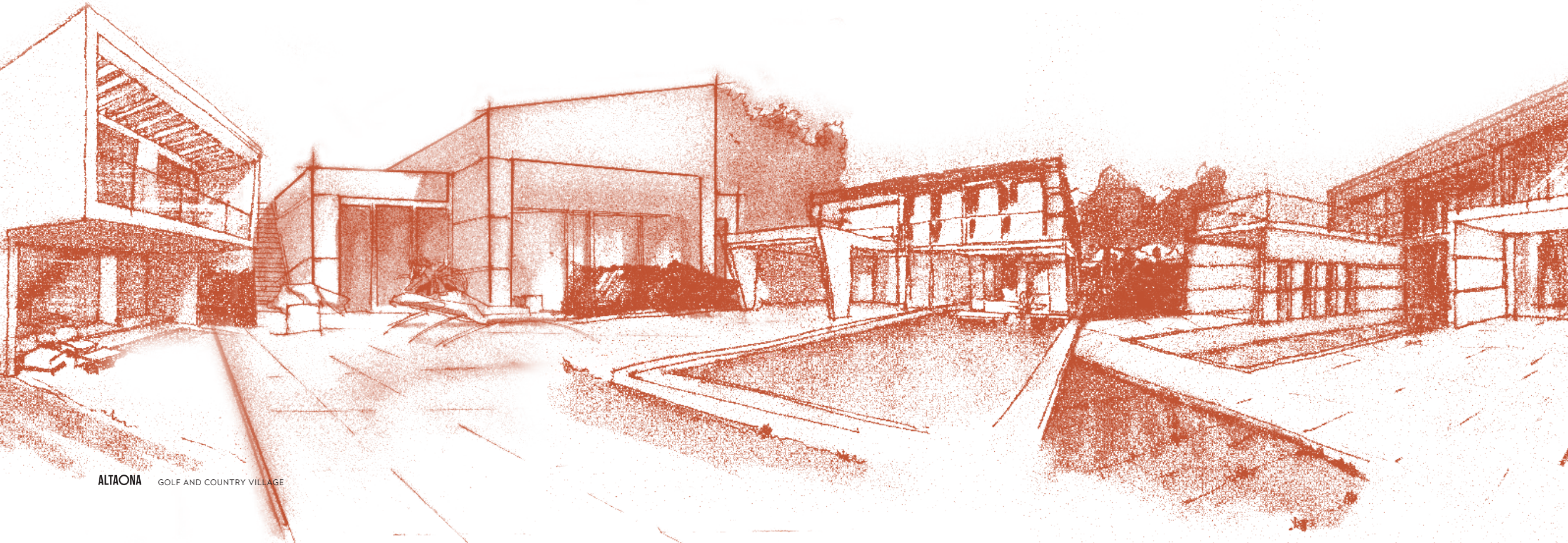
Un campo de golf amable para asegurar la diversión en un diseño estratégico pero no tortuoso, en el que poner a prueba la precisión entre suaves bancos de arena y vegetación.

El paisaje natural que rodea al campo de golf permite explorar y descubrir nuevos caminos en cada juego, o simplemente en largos paseos. Cada salida es una nueva experiencia, emocionante y relajante a la vez.

VILLAS

Crear es producir algo de la nada y dentro de ese proceso la primera línea sobre un papel en blanco es un paso extremadamente difícil. Dicha línea marcará el camino hacia un concepto que durante el proyecto debe conservar su esencia. El equilibrio entre el sentido de la estética y la funcionalidad no debe desdibujarse para una experiencia de habitabilidad completa.

En Altaona las viviendas respiran del paisaje circundante, que se introduce hacia las mismas en forma de terrazas y grandes vanos de cristal. El agua y la luz, como elementos esenciales de la vida, serpentean por las villas, generando siempre conciencia sobre los mismos en los habitantes.



MASTER PLAN



CUATRO FORMAS DE PERTENECER

Nunca hay una única forma de disfrutar. Por ello en Altaona se ofrecen 4 tipos de viviendas diferentes, capaces de satisfacer plenamente las necesidades de quien las habita. La luminosidad de todo rincón, la exquisita distribución de cada habitación y las infinitas vistas que se disfrutan desde el valcón invitan a quedarse e invaden el espacio de una tranquilidad inacabable.

HORIZON



Una vivienda familiar que se proyecta hacia el exterior. Donde se desdibujan los límites dentro y fuera, delante y detrás. Pensada para cubrir las necesidades de la convivencia y favoreciendo el disfrute de cada espacio.

229,23 m2 | 3 DORMITORIOS

CAMPO



Villa Campo ha sido creada con los pies en la tierra, por su estilo simple y recatado, por su accesibilidad, por su nueva estética que ha posibilitado la integración de paneles solares en su cubierta.

425,91 m2 | 4 DORMITORIOS

AQUA



Una vivienda en la que el agua es el elemento principal, consiguiendo envolver cada uno de los momentos y recuerdos creados cada día en su interior.

287,58 m2 | 4 DORMITORIOS

OLIMPO



La vivienda más grande de Altaona Golf and Country Village, cuenta con inolvidables espacios, que convertirán cada minuto en ella en una experiencia completa e irrepetible.

615,23 m2 | 5 DORMITORIOS

Una oportunidad para desdibujar los límites.

HORIZON



La primera de las villas de Altaona Golf and Country Village hace un esfuerzo en equilibrio el horizonte que le rodea. De puntillas sobre su primera planta esta villa se asoma al campo de golf, aproximándose con su carácter minimalista al mismo. La sensación de libertad queda de manifiesto desde cualquiera de sus estancias, así como desde los jardines de la misma.

HORIZON



UN INTERIOR SIN LÍMITES

Horizon tiene una estructura creada estilo mirador que se alza por encima de la piscina y está orientada hacia los campos de golf. Sus interiores consiguen que el descanso se convierta en el momento más preciado del día.

AL AIRE LIBRE JUNTO AL SOL NACIENTE

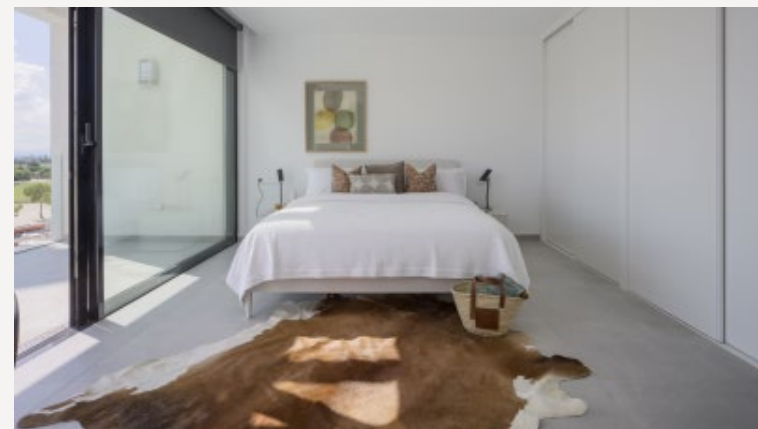
Su terraza superior, flanqueada de bambú consigue crear el lugar ideal para yacer a la sombra y proporciona intimidad a la zona de baño, la cual se encuentra rodeada por el verde del jardín.



HORIZON



HORIZON



CARACTERÍSTICAS

HORIZON

PRIMERA PLANTA

1	DORMITORIOS	2
	BAÑOS	2

PLANTA BAJA

0	DORMITORIO	1
	BAÑO	1
	ASEO	1
	SALÓN COMEDOR	1
	COCINA	1



PLANTA BAJA

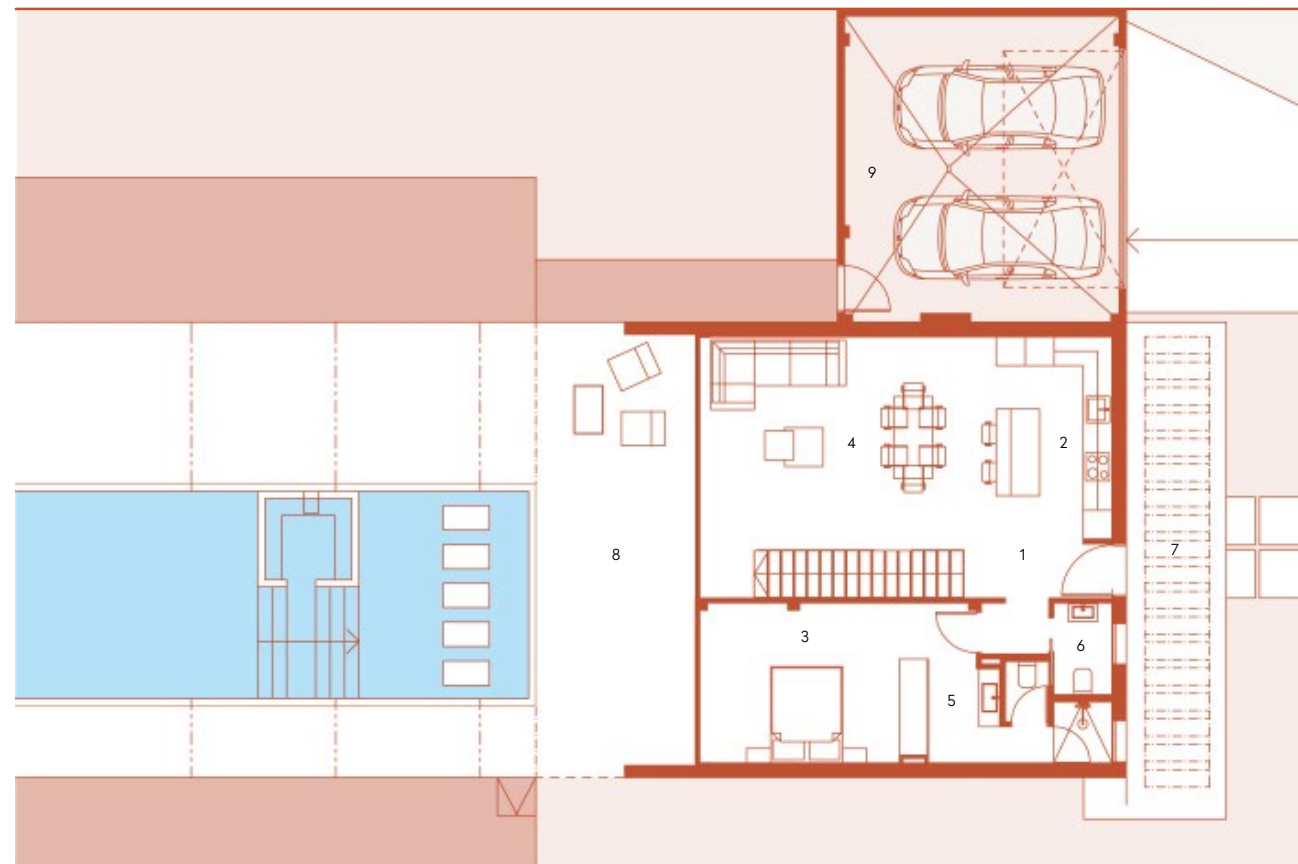
HORIZON



CARACTERÍSTICAS

SUPERFICIE

1 HALL	5,02 m ²
2 COCINA	13,19 m ²
3 DORMITORIO 1	16,72 m ²
4 SALÓN COMEDOR	29,63 m ²
5 BAÑO 1	6,70 m ²
6 ASEO 1	2,38 m ²
7 ENTRADA PRINCIPAL	21,19 m ²
8 TERRAZA CUBIERTA 1	30,50 m ²
9 GARAJE	35,87 m ²
TOTAL PLANTA BAJA	161,20 m ²



PRIMERA PLANTA

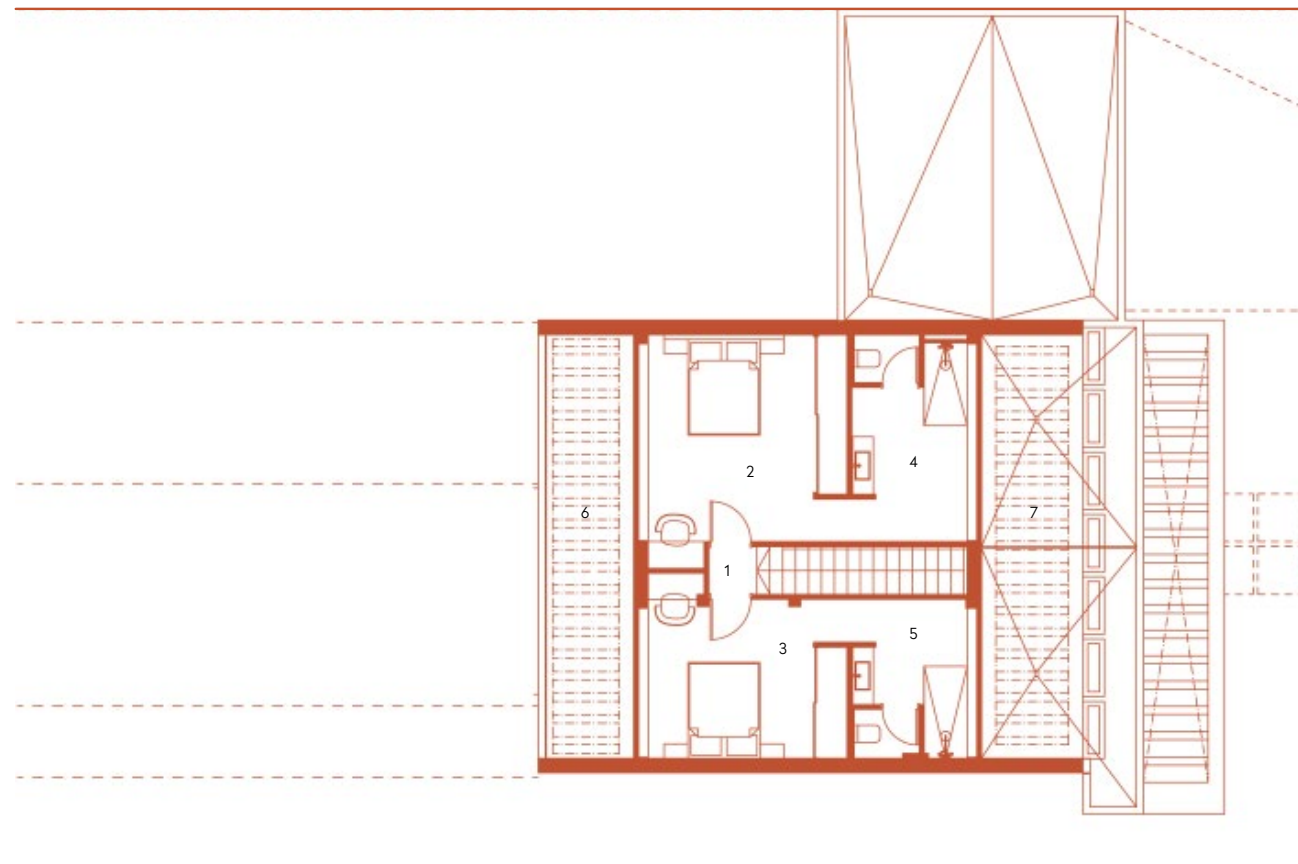
1

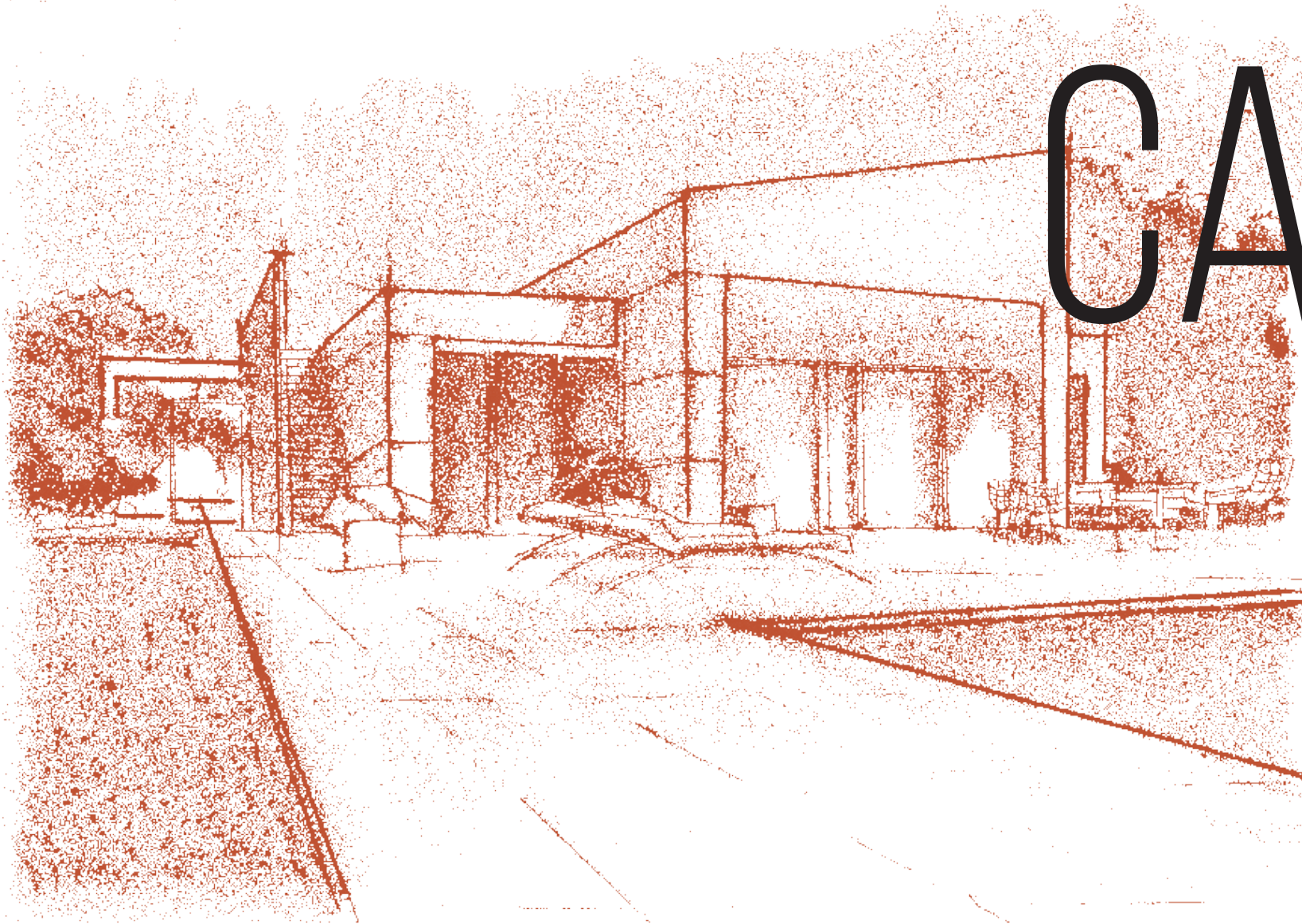
CARACTERÍSTICAS

SUPERFICIE

1 DISTRIBUIDOR	1,00 m ²
2 DORMITORIO 2	19,94 m ²
3 DORMITORIO 3	15,48 m ²
4 BAÑO 2	10,38 m ²
5 BAÑO 3	7,85 m ²
6 TERRAZA CUBIERTA 2	17,60 m ²
7 TERRAZA CUBIERTA 3	18,68 m ²
TOTAL PRIMERA PLANTA	90,93 m ²

HORIZON





CAMPO

La villa Campo es un diseño contemporáneo y minimalista, pero con una fuerte personalidad, que despliega amplios volúmenes en sus estancias repartidas en una misma planta para crear un espacio imponente y de máxima habitabilidad y accesibilidad.

IMPONENTES ATARDECERES EN EL SOLARIUM

Su perfil arquitectónico, de líneas simples pero expresivas, permiten albergar en su cubierta los paneles solares que abastecen la vivienda, en busca de un impacto energético más reducido y sostenible. Toda la cubierta de la Villa Campo conforma un magnífico solarium de casi 200 metros cuadrados, desde

el que disfrutar de unas vistas espectaculares al golf, la sierra circundante y el campo infinito de fondo. Atardeceres soleados que perfilan el horizonte serán todo un espectáculo para los sentidos desde la inmensa terraza que corona la villa.

CAMPO



CAMPO



SIENTE EL ESPACIO VERTICAL

Respecto a los interiores de la villa Campo, sus 195 m² discurren en una única planta que se asoma a la piscina, al borde del campo de golf. Los techos altos generan un espacio vertical lleno de luminosidad y amplitud, que proporciona al habitante sensaciones relajantes y de libertad. El techo abuhardillado sobre un ventanal corrido, permite el paso de un gran haz de luz sobre la estancia, que parece abrirse al cielo.

CAMPO

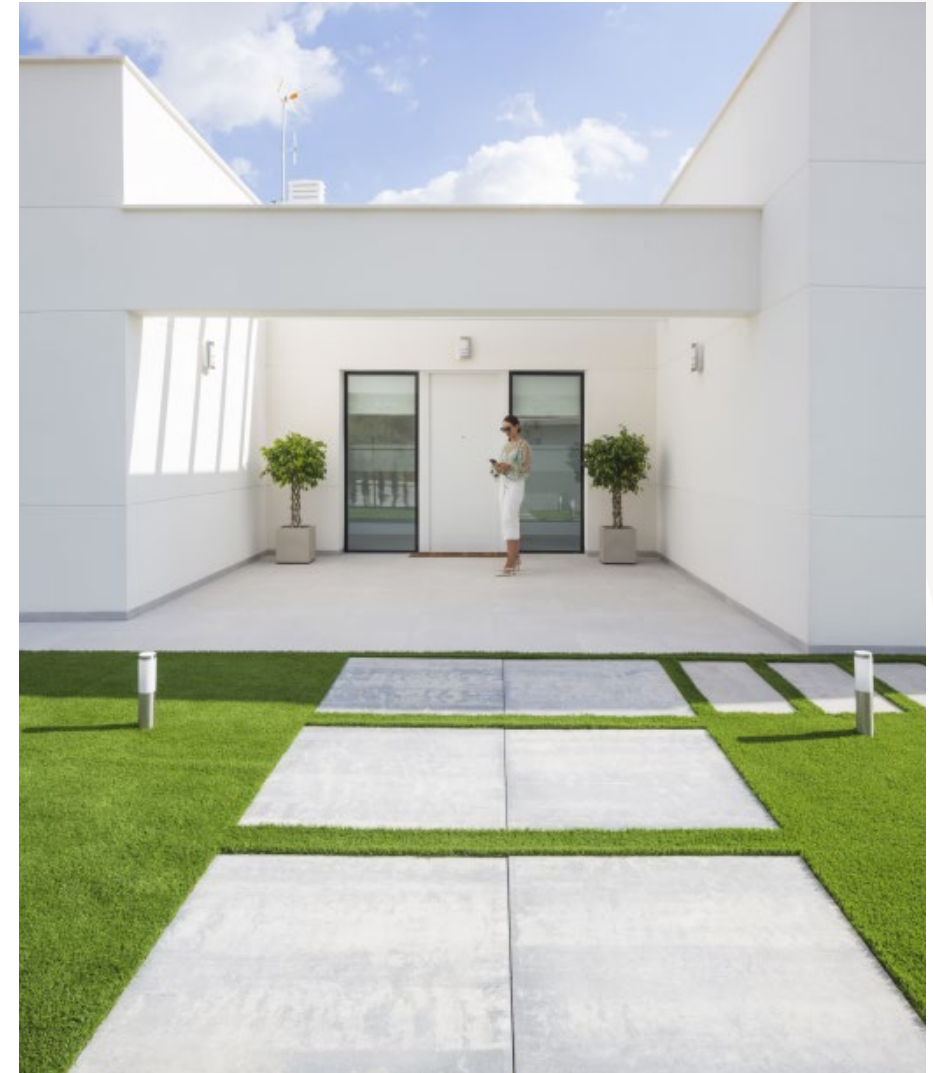


La cocina integrada en la misma zona está concebida para hacer de la misma un espacio también de ocio, donde disfrutar de las vistas y la compañía a la vez que se realizan las tareas de cocina.

CAMPO

Desde la zona de living, cuerpo principal de la vivienda, se puede acceder directamente a las cuatro habitaciones que flanquean la misma, consiguiendo que cada una de ellas sea un espacio exterior desde el que contemplar el jardín o las vistas. Los materiales empleados para vestir los interiores reflejan la luz en piezas porcelánicas de tamaños imponentes y que hacen de los pavimentos una superficie continua y majestuosa.

Los ventanales infinitos parecen abrir la vivienda al exterior, confluyendo paisaje e interiorismo en cada estancia. En definitiva una villa en la que el diseño se exhibe y las proporciones y espacios se conciben a la medida de los habitantes de la vivienda, haciendo del confort uno de los pilares sobre los que se asienta su estética contemporánea y exquisita.



CAMPO



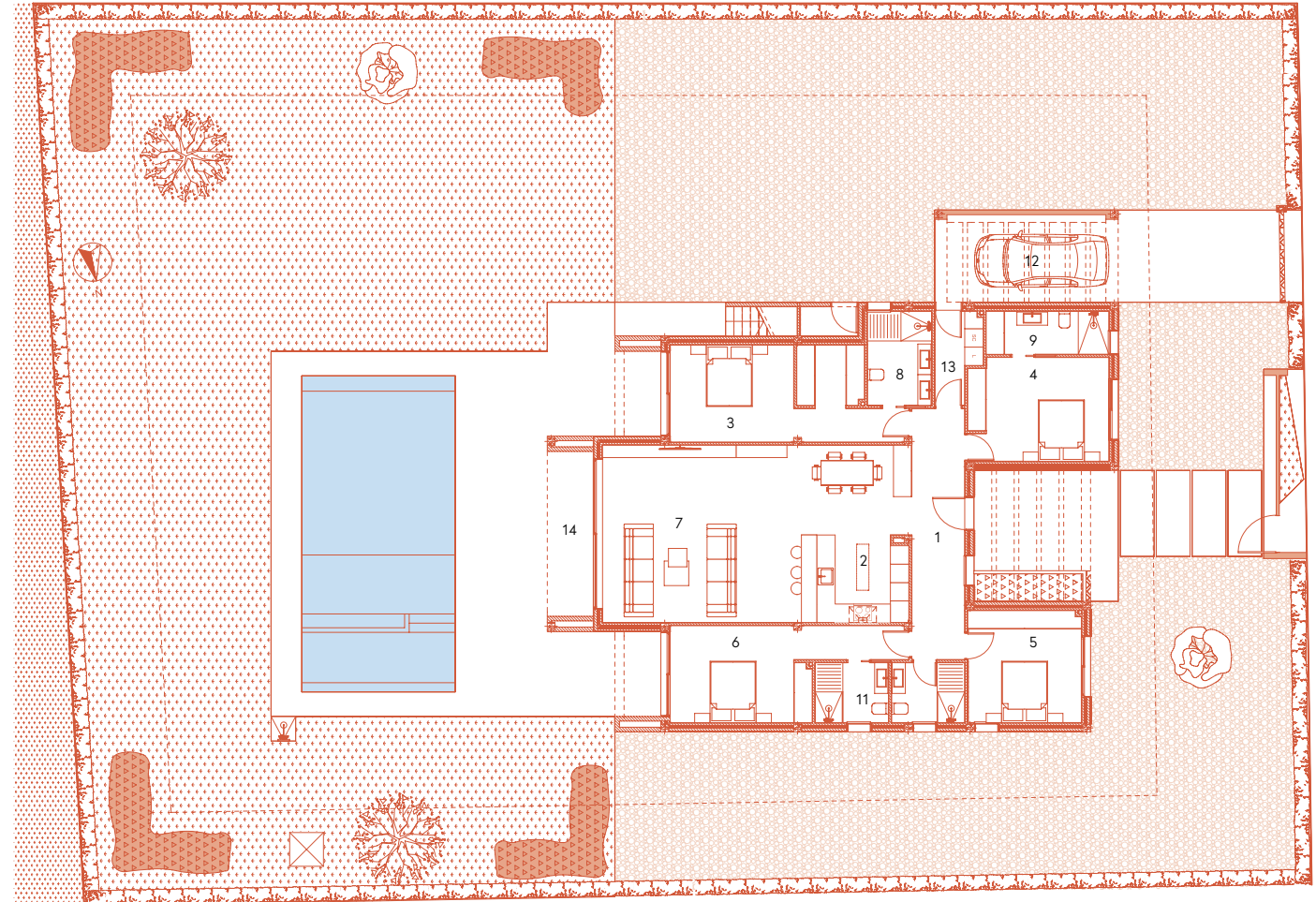
PLANTA BAJA

CAMPO

0 CARACTERÍSTICAS

FLOOR AREA

1 HALL	14,09 m ²
2 COCINA	8,34 m ²
3 DORMITORIO 1	17,05 m ²
4 DORMITORIO 2	15,35 m ²
5 DORMITORIO 3	13,60 m ²
6 DORMITORIO 4	18,12 m ²
7 SALÓN-COMEDOR	49,35 m ²
8 BAÑO 1	6,49 m ²
9 BAÑO 2	5,83 m ²
10 BAÑO 3	4,73 m ²
11 BAÑO 4	4,73 m ²
12 GARAJE	16,14 m ²
13 LAVADERO	4,10 m ²
14 TERRAZA CUBIERTA	8,06 m ²
15 TERRAZA DESCUBIERTA	141,39 m ²
SUELO TOTAL	425,91 m ²



PRIMERA PLANTA

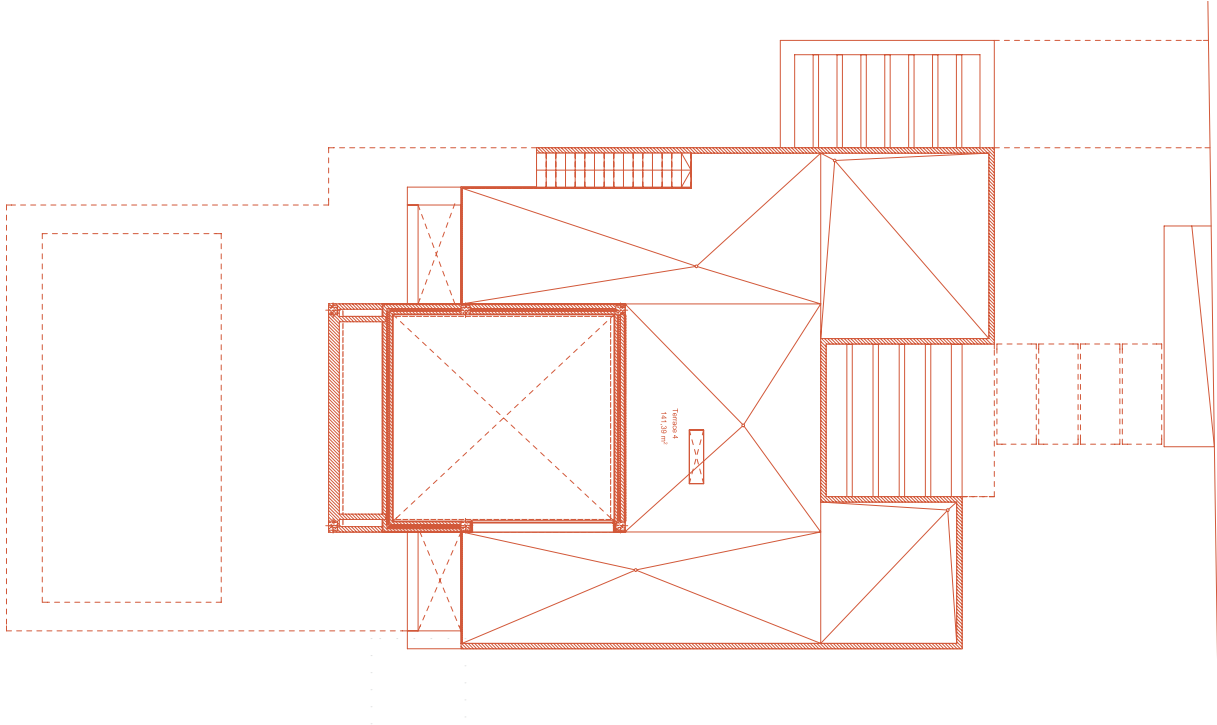
CAMPO

1

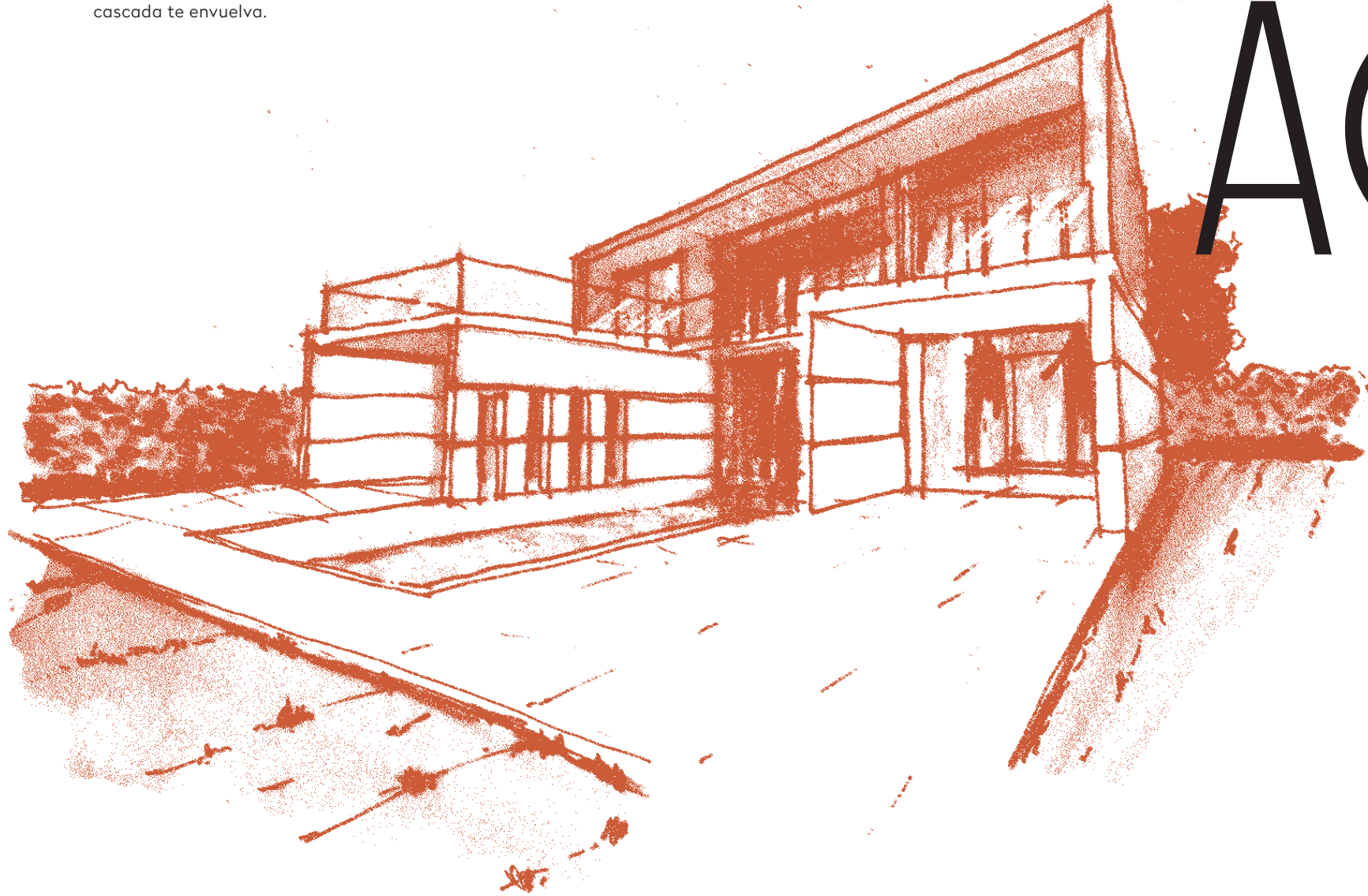
CARACTERÍSTICAS

FLOOR AREA

SOLARIUM 141,39 m²



Deja que el sonido de la cascada te envuelva.



AQUA

Las antiguas civilizaciones que veneraban el agua como si de oro líquido se tratara supieron diseñar el palacio de la alhambra introduciendo este atributo como indispensable. En este palacio uno siempre está consciente del tan apreciado elemento.

EL LUGAR DONDE TODO FLUYE

Jose María Torres Morenilla dice
en uno de sus poemas sobre la
Alhambra:

“Un poema es tu vaso de cristal,
una lluvia de tu agua enamorada,
sonrisas de la luna acristalada,
una de tus miradas más calladas”.



AQUA

INUNDADO DE TRANQUILIDAD

La zona chillout que protagoniza el espacio principal, rodeado de agua que se desprende en forma de cascada, presunta el lugar ideal para tertulias y reuniones de verano, donde sentir la vida al exterior de forma excepcional. A través de la pasarela sobre la misma se accede a las habitaciones superiores, que se asoman al exterior exuberantes.

AQUA



CARACTERÍSTICAS

AQUA

PRIMERA PLANTA

1	DORMITORIOS	2
	BAÑOS	2

PLANTA BAJA

0	DORMITORIOS	2
	BAÑOS	2
	SALÓN COMEDOR	1
	ASEO	1
	COCINA	1



PLANTA BAJA

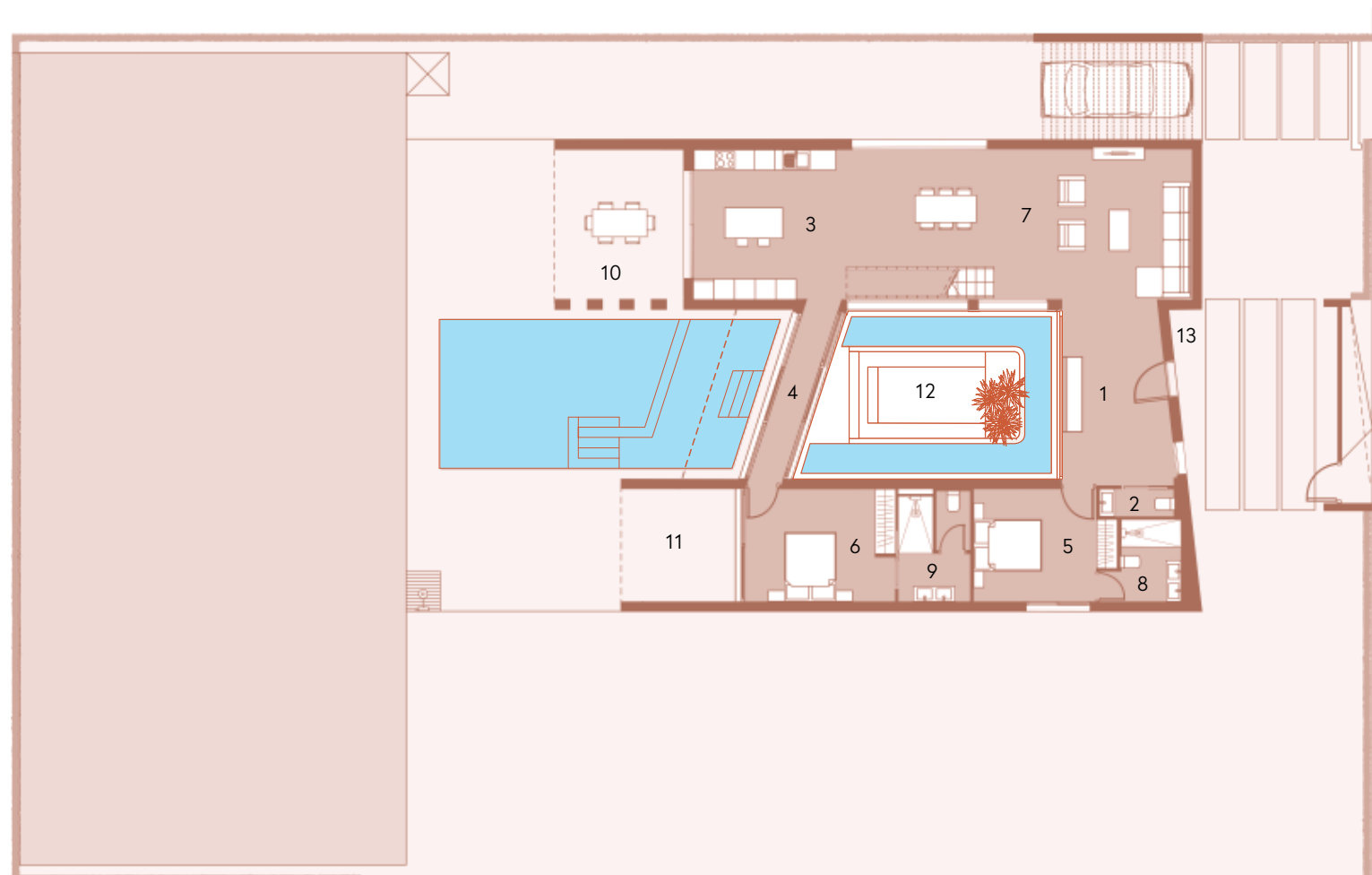
AQUA



CARACTERÍSTICAS

SUPERFICIE

1 HALL	17,02 m ²
2 ASEO	1,75 m ²
3 COCINA	18,98 m ²
4 PASILLO	5,74 m ²
5 DORMITORIO 1	12,71 m ²
6 DORMITORIO 2	14,52 m ²
7 SALÓN COMEDOR	45,29 m ²
8 BAÑO 1	4,83 m ²
9 BAÑO 2	6,44 m ²
10 TERRAZA CUBIERTA 1	16,69 m ²
11 TERRAZA CUBIERTA 2	11,06 m ²
12 CHILLOUT	17,13 m ²
13 PORCH	4,36 m ²
14 PÉRGOLA	14,05 m ²
TOTAL PLANTA BAJA	190,57 m ²



PRIMERA PLANTA

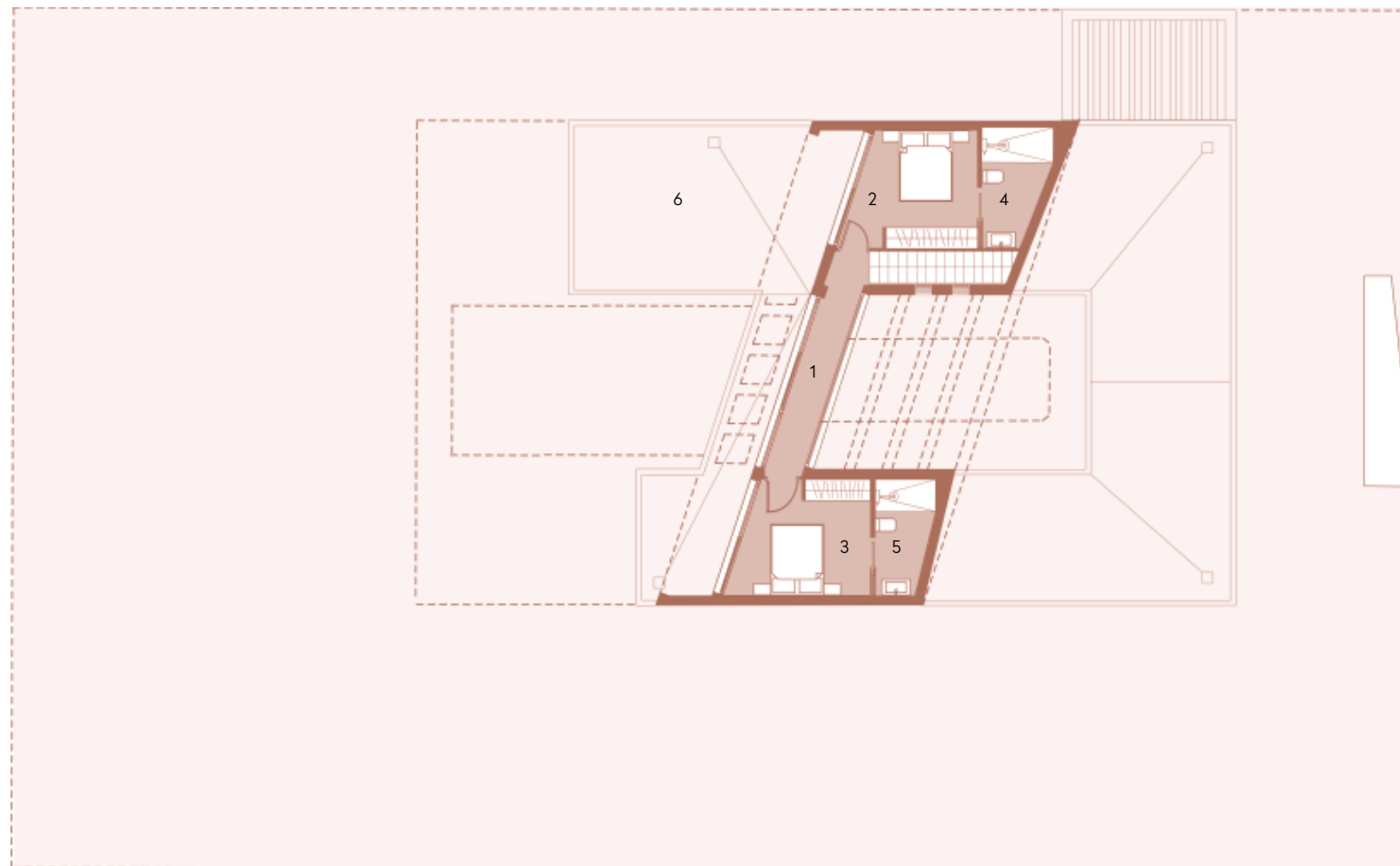
AQUA

1

CARACTERÍSTICAS

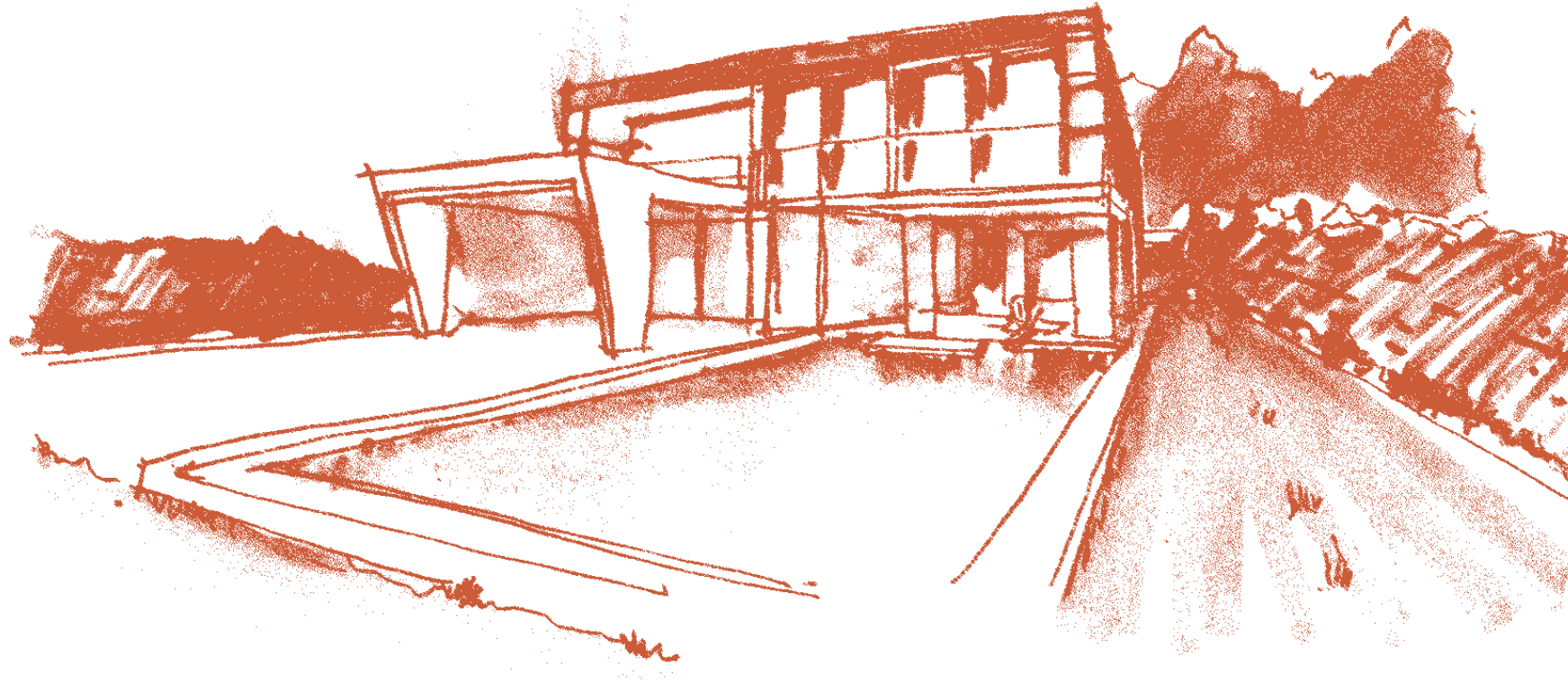
SUPERFICIE

1 HALL	7,28 m ²
2 DORMITORIO 3	11,58 m ²
3 DORMITORIO 4	11,97 m ²
4 BAÑO 2	10,38 m ²
5 BAÑO 4	5,54 m ²
6 TERRAZA	55,74 m ²
TOTAL PRIMERA PLANTA	97,01 m ²



Las luces se deslizan a través del techo, proyectándose sobre el muro con el movimiento del sol.

OLIMPO



Majestuosa y sublime, en Olimpo los espacios interiores y exteriores se entremezclan de forma espontánea para una atmósfera única. La villa más importante del Altaona, gira su planta superior sobre la base de la misma, para crear efectos de luz y zonas de sombra que hagan los jardines habitables en la época más estival.

DONDE EL SOL SE FILTRA POR CADA RINCÓN

Las generosas dimensiones discurren en coherencia con los habitantes de la casa, haciendo el confort tan importante como el lujo. Cada zona está pensada para ser vivida con los cinco sentidos. Las generosas terrazas a la sombra mecidas por el sonido de la fuente, permite el disfrute de la vida al exterior de forma embriagadora.

OLIMPO



A modern bedroom with a large window overlooking a golf course. The room features a bed with white linens and a brown throw, a bedside table with a lamp, and a wall with a light-colored marble pattern. The ceiling has recessed lighting. The window provides a view of a green golf course under a clear blue sky.

OLIMPO

INTIMIDAD ILUMINADA

La primera línea de golf de las villas Olimpo se introducen en las estancias, haciendo de cada una de ellas espacios infinitos en los que perder la mirada.

OLIMPO



CARACTERÍSTICAS

OLIMPO

PRIMERA PLANTA

1	DORMITORIOS	4
	BAÑOS	3

PLANTA BAJA

0	DORMITORIO	1
	BAÑO	1
	ASEO	1
	SALÓN COMEDOR	1
	COCINA	1

SÓTANO

-1	GARAJE	1
	LAVADERO	1
	ALMACÉN	3



PLANTA BAJA

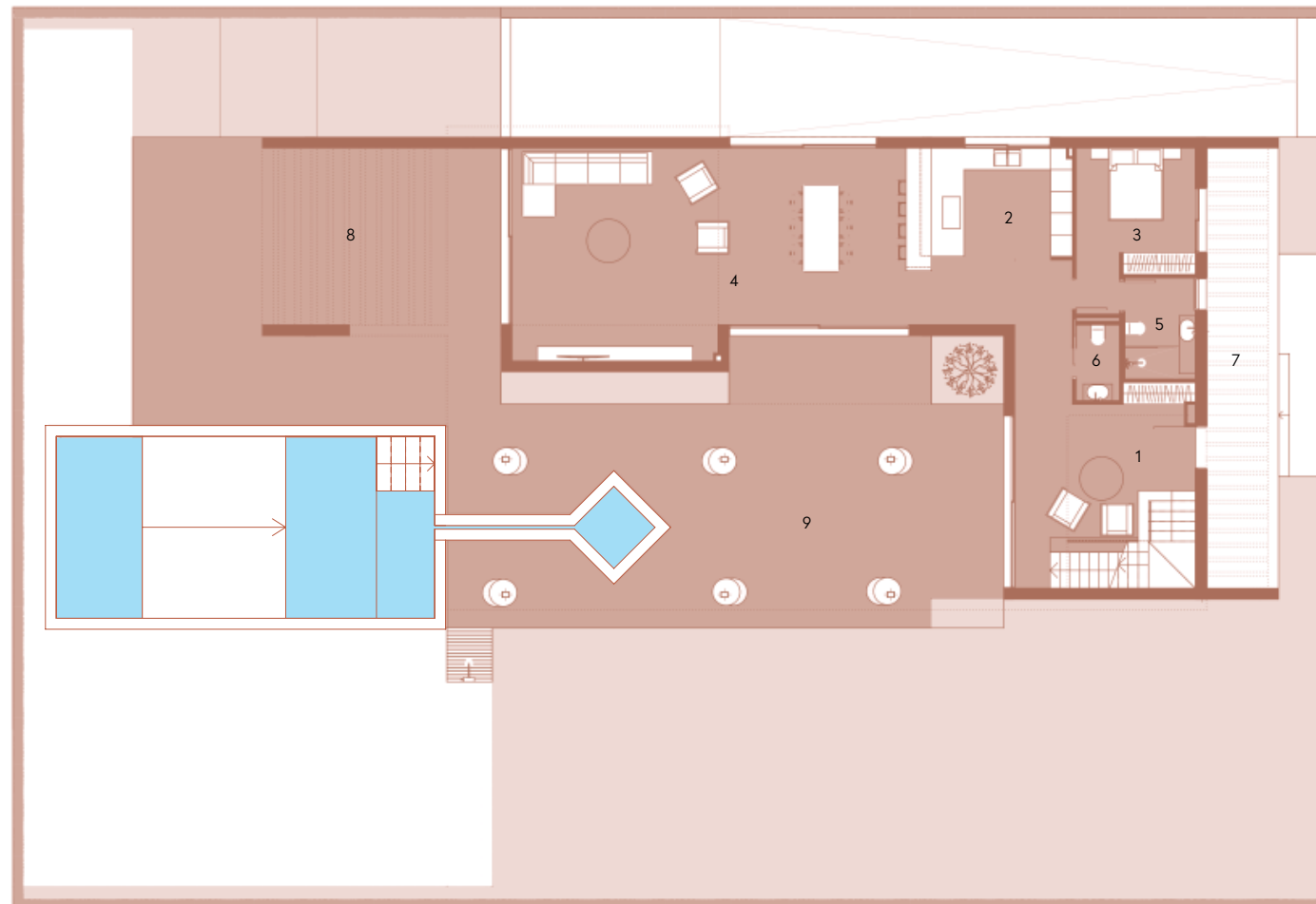
OLIMPO



CARACTERÍSTICAS

SUPERFICIE

1 HALL	22,59 m ²
2 COCINA	19,60 m ²
3 DORMITORIO 1	12,80 m ²
4 SALÓN COMEDOR	59,07 m ²
5 BAÑO 1	5,46 m ²
6 ASEO 1	2,52 m ²
7 PORCH	24,14 m ²
8 PÉRGOLA	25,79 m ²
9 TERRAZA CUBIERTA	104,10 m ²
TOTAL PLANTA BAJA	282,47 m ²



PRIMERA PLANTA

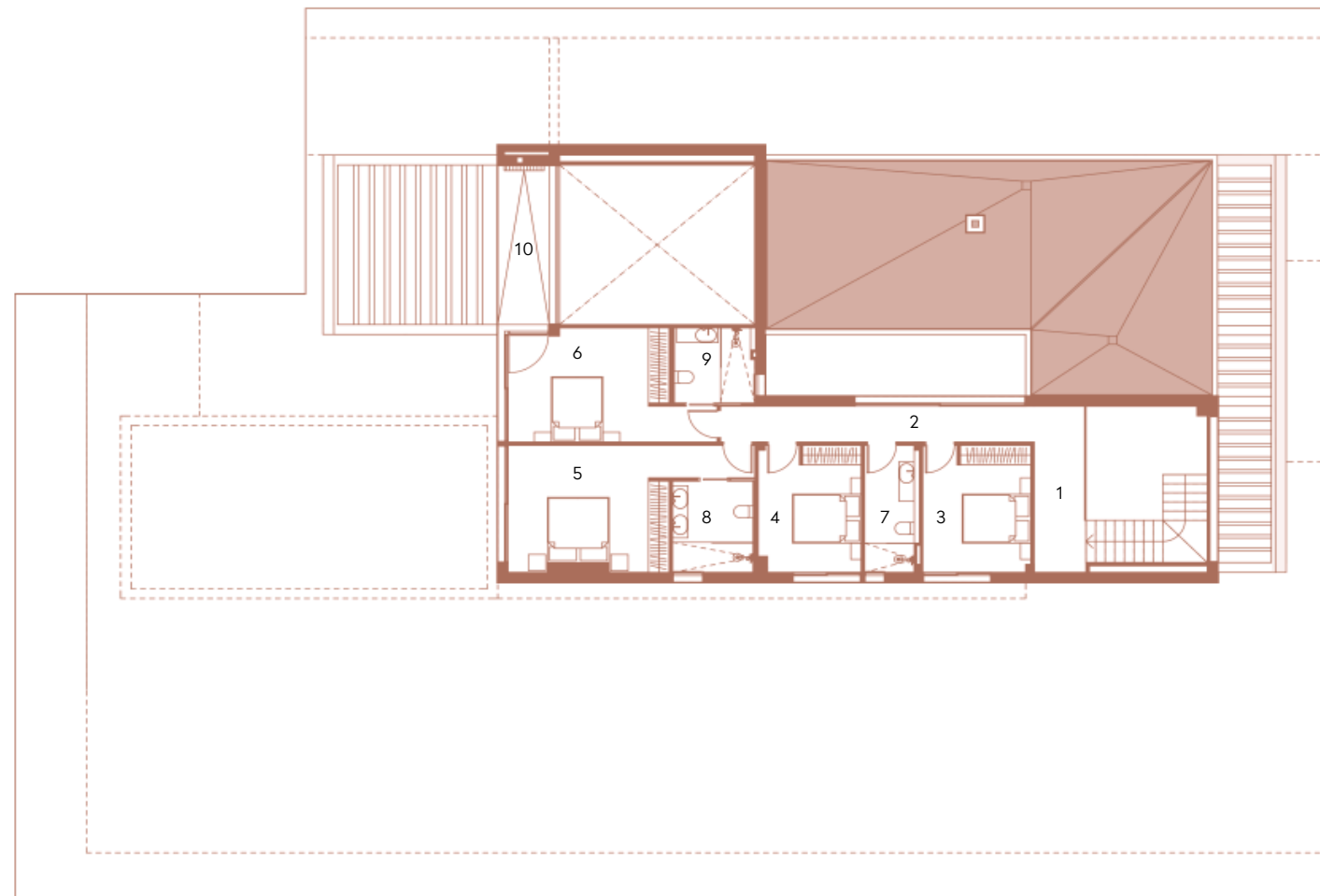
OLIMPO

1

CARACTERÍSTICAS

SUPERFICIE

1 HALL	7,44 m ²
2 CORRIDOR	10,12 m ²
3 DORMITORIO 2	12,36 m ²
4 DORMITORIO 3	11,47 m ²
5 DORMITORIO 4	20,17 m ²
6 DORMITORIO 5	17,63 m ²
7 BAÑO 2	6,02 m ²
8 BAÑO 3	6,58 m ²
9 BAÑO 4	5,29 m ²
10 TERRAZA CUBIERTA 2	7,45 m ²
TOTAL PRIMERA PLANTA	104,53 m ²



SÓTANO

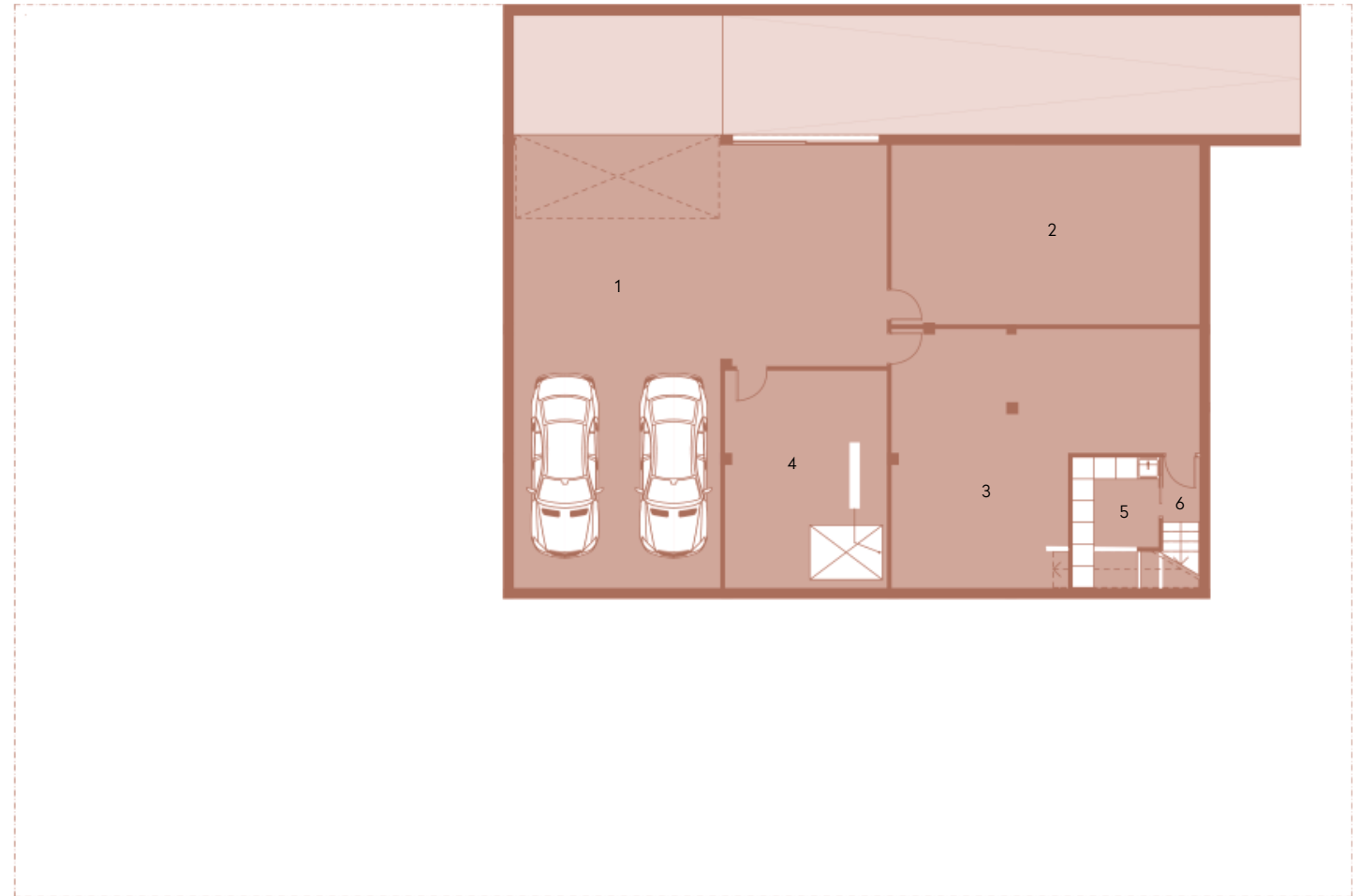
-1

OLIMPO

CARACTERÍSTICAS

SUPERFICIE

1 GARAJE	166,69 m ²
2 ALMACÉN 1	25,77 m ²
3 ALMACÉN 2	18,20 m ²
4 ALMACÉN 3	5,76 m ²
5 LAVADERO	8,03 m ²
6 ESCALERA	3,68 m ²
TOTAL PLANTA SÓTANO	228,23 m ²



OLIMPO



MEMORIA DE CALIDADES

CIMENTACIÓN Y ESTRUCTURA

Cimentación con zapatas aislada de hormigón armado de acuerdo con el estudio geotécnico. Estructura de hormigón armado ajustándose a la normativa del código técnico de la edificación.

FACHADAS Y PARTICIONES INTERIORES

Fachada de doble hoja. Ladrillo cerámico hueco doble de 11 cm. En la parte exterior, cámara de aire con aislamiento de baja conductividad térmica de 8 cm. Y ladrillo hueco de 7cm en su cara interior.

Mortero monocapa con un acabado liso. En color blanco y otros colores, según diseño.

Paredes interiores de ladrillo de 7cm revestido con yeso y acabado en pintura lisa.

CUBIERTA

Cubierta plana no transitable con aislamiento poliuretano extruido de (8 cm) acabado con grava.

ACABADOS DE BAÑO

Alta gama de cerámicas "gres" según diseño de interiores.

BALDOSAS DE INTERIORES Y EXTERIORES

- Interior: alta gama "gres" de baldosas de cerámica mate.

- Exterior: baldosas de cerámica del mismo tipo que el interior con bajo grado de resbaladicidad alrededor de la piscina.

ILUMINACIÓN INTERIOR Y EXTERIOR

iluminación led para exteriores en fachada. Instalación eléctrica según normativas cte y rebt.

- Interior, luces empotradas led, interruptores en color blanco.

-Bases de enchufes tipo "schuko" según normativa.

- Iluminación led para exteriores en fachada.

CARPINTERÍA EXTERIOR

- Carpintería exterior en aluminio, marca europea, con rotura de puente térmico, lacado color ral según diseño y marcos incrustados en el piso en carpinterías

con acceso al exterior.

- Estores motorizados según viviendas.

- Puerta de entrada en aluminio lacado color ral según diseño, con cerradura de seguridad y tres puntos de anclaje.

Vidrios

- Doble acristalamiento con cámara de aire y baja emisividad térmica, según el código técnico de la edificación.

- Mamparas de cristal de seguridad en baños, según diseño.

Pintura

- Paramentos en acabado liso en color blanco o según diseño.

- Papel pintado decorativo en paramento de la cabecera de la cama, según villa y diseño.

CARPINTERÍA INTERIOR

Cocina

- Equipada con módulos altos, bajos y de pared, según diseño. Acabado blanco según diseño.

- Fregadero individual en acero inoxidable bajo encimera.

- Grifo con ducha de dos posiciones.

- Encimera de cuarzo "silestone" o similar en color blanco o según diseño.

Electrodomésticos marca bosch:

- Placa de inducción.

- Campana extractora con alta eficiencia energética.

- Frigorífico.

- Horno.

- Microondas.

- Lavavajillas integrable.

- Lavadora-secadora integrable.

Puertas interiores

- Acabado lacado blanco liso, (altura estándar) con manillas de acero en acabado cromado y bisagras ocultas.

- Armario con puertas correderas con acabado lacado blanco. Distribución interior con estantes, cajones y

barra de colgar. Según medidas y diseño.

Baños

- Mueble de baño completo de diseño, con lavabo y espejo con iluminación led integrada.
- Inodoro suspendido duravit durastyle o similar según dirección facultativa y cisterna empotrada.
- Plato de ducha al mismo nivel del suelo.
- Grifería para ducha termostática en acabado cromado.
- Grifo monomando de repisa para lavabo en acabado cromado, con aireador para mayor eficiencia en el uso del agua.

CALEFACCIÓN Y AIRE ACONDICIONADO

- Tecnología inverter de aire acondicionado con bomba de calor y sistema de conductos de lana de vidrio de alta densidad.
- Calentador de toallas eléctrico preinstalado en baños.
- Calefacción radiante por suelo radiante en baños.
- Sistema de ventilación completo con recuperación de calor.

Automatización básica

Configurable y personalizado para:

- Escenas de iluminación.
- Programación de encendido y apagado.
- Alarmas contra incendios e inundaciones.
- Control de persianas.
- Climatización y control de calefacción.
- Control de automatización en línea.
- Tablet de control con pantalla táctil.

EXTERIORES:

JARDÍN

- Acabado de parcela estándar según villa, con zonas de grava y césped.
- Red de riego.
- Acceso peatonal a parcela con video portero.
- Acceso por carretera con portón automático de diseño exclusivo.
- Parcela cerrada con malla de alambre y seto.
- Iluminación exterior.

PISCINA

- El tamaño depende de la villa.
- Ducha exterior.
- Acabado en mosaico blanco.
- Calefacción preinstalada.

NOTA LEGAL

Los planos, especificaciones e imágenes contenidos en este catálogo son con fines ilustrativos pudiendo ser modificados por razones técnicas o cualquier otro requerimiento de la dirección del proyecto durante el progreso del mismo.

ADOSADOS

Los adosados de Altaona Golf and Country Village, son una magnífica opción para disfrutar del estilo de vida mediterráneo. Un estilo de vida alegre y soleado, pensado para disfrutar al exterior. Un diseño arquitectónico contemporáneo que sin perder su esencia trabaja los materiales en busca de la calidez y la belleza.



DISEÑO AL SERVICIO DEL COMFORT



ADOSADOS

UN ENTORNO QUE FLUYE

Las viviendas se distribuyen de forma escalonada con parcelas que van desde los 135m² hasta los 190m² con piscina privada opcional.

DISFRUTA LOS EXTERIORES

Los jardines delanteros y traseros rodean las viviendas para embellecer su fachadas, proporcionar frescura a la zona circundante y permitir que los rayos de sol penetren en las viviendas durante todo el día.





ADOSADOS A | 3 HABITACIONES | 2 BAÑOS

Cada adosado está coronado por impresionantes terrazas solarium de hasta 77 m², desde las que se divisa el paisaje de la sierra circundante. Algunos de ellos se asoman también al campo de golf de Altaona



ADOSADOS B | 2 HABITACIONES | 2 BAÑOS

Los adosados disponen de 2 o 3 habitaciones. Los interiores son amplios y luminosos, pensados para permitir la entrada de la luz mediterránea en cada estancia. Las cocinas americanas se abren al salón para convertir su uso en una experiencia de disfrute, con amigos o en familia.



ADOSADOS A | 3 HABITACIONES
2 BAÑOS

ADOSADOS B | 2 HABITACIONES
2 BAÑOS



ADOSADOS A | 3 HABITACIONES 2 BAÑOS



CARACTERÍSTICAS

PLANTA BAJA

0	HABITACIONES	2
	BAÑOS	1
	SALÓN COMEDOR	1
	COCINA	1

PRIMERA PLANTA

1	HABITACIONES	1
	BAÑOS	1

ADOSADOS A I

3 HABITACIONES
2 BAÑOS

PLANTA BAJA

SUPERFICIE

1 HALL	5,65 m ²
2 COCINA	8,26 m ²
3 HABITACIÓN 1	10,59 m ²
4 HABITACIÓN 2	9,11 m ²
5 SALÓN COMEDOR	22,02 m ²
6 BAÑO 1	4,87 m ²
7 ALMACENAJE	2,07 m ²

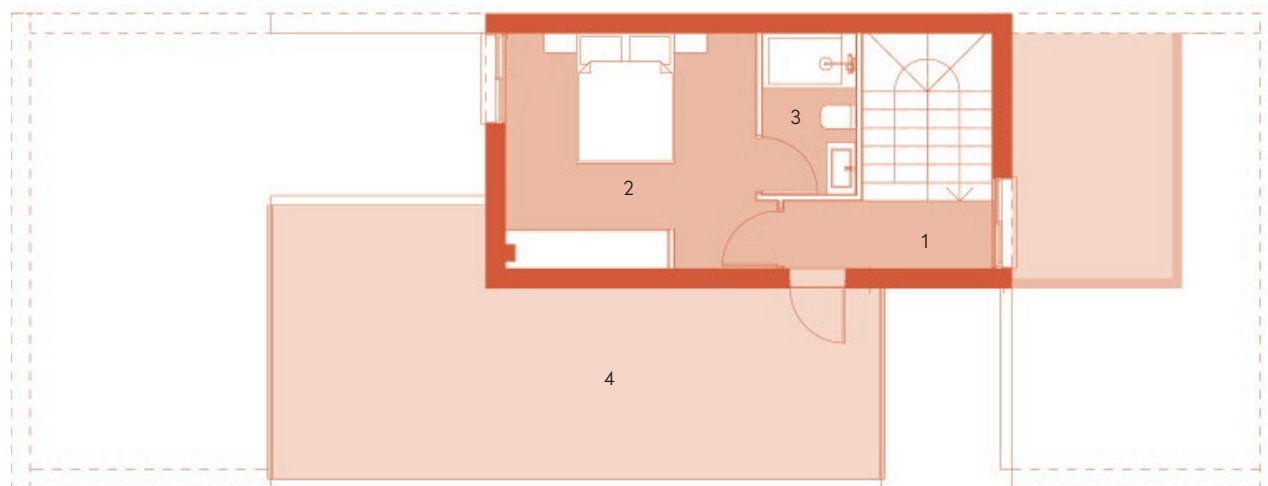
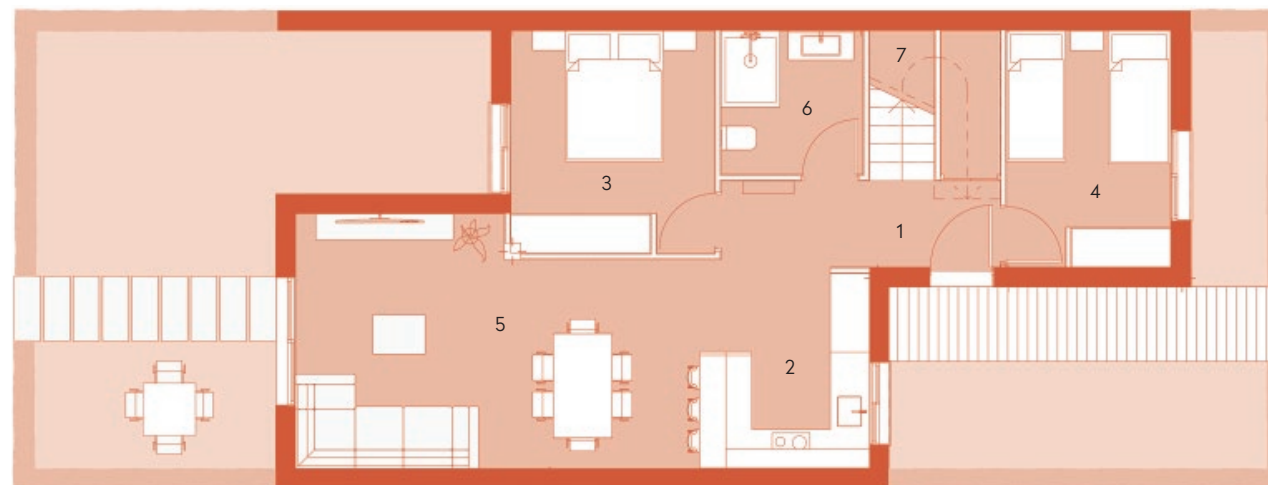
0

PRIMERA PLANTA

SUPERFICIE

1 HALL	3,40 m ²
2 HABITACIÓN 3	14,15 m ²
3 BAÑO 2	3,65 m ²
4 TERRAZA	31,99 m ²

1



ADOSADOS B | 2 HABITACIONES 2 BAÑOS



CARACTERÍSTICAS

PLANTA BAJA

0	HABITACIONES	2
	BAÑOS	2
	SALÓN COMEDOR	1
	COCINA	1

ADOSADOS B I

2 HABITACIONES
2 BAÑOS

PLANTA BAJA

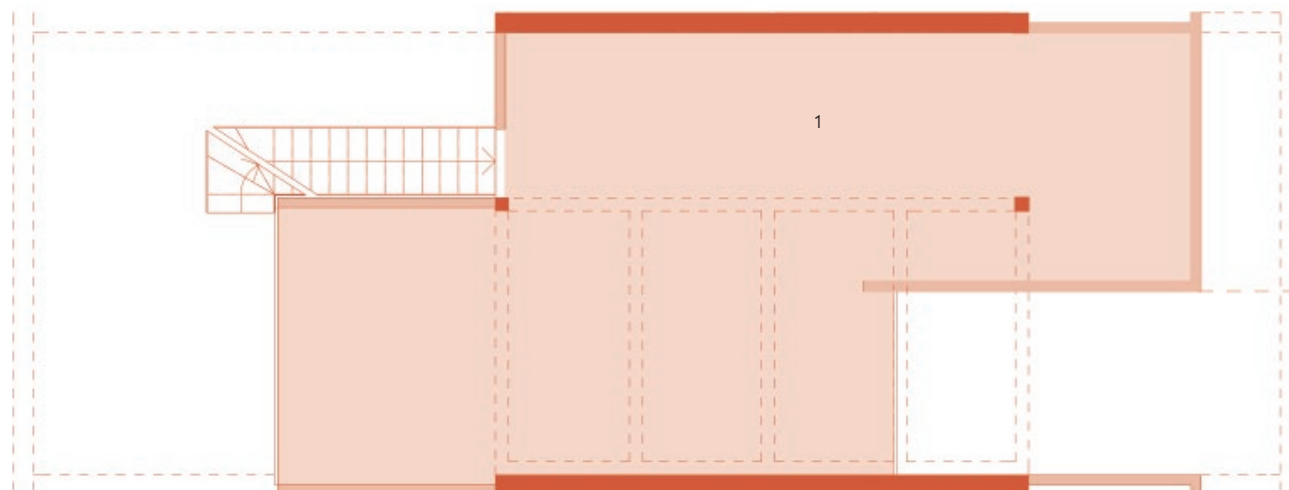
0

	SUPERFICIE
1 HALL	6,21 m ²
2 COCINA	8,26 m ²
3 HABITACIÓN 1	10,61 m ²
4 HABITACIÓN 2	9,11 m ²
5 SALÓN COMEDOR	22,02 m ²
6 BAÑO 1	4,46 m ²
7 BAÑO 2	4,26 m ²

PRIMERA PLANTA

1

	SUPERFICIE
1 TERRAZA	71,04 m ²



MEMORIA DE CALIDADES

CIMENTACIÓN Y ESTRUCTURA

Cimentación con losa armada de acuerdo con el estudio geotécnico. Estructura de hormigón armado ajustándose a la normativa del código técnico de la edificación.

FACHADAS Y PARTICIONES INTERIORES

- Hoja exterior de ladrillo cerámico hueco doble de 11 cm. Cámara de aire con aislamiento de lana mineral de 6 cm. Trasdosado autoportante realizado con doble placa de 13 mm de pladur, ambas caras atornilladas a estructura de acero galvanizado de 46mm.
- Mortero monocapa con un acabado liso. En color blanco y otros colores, según diseño.
- Tabiquería de yeso laminado formado por doble placa de 13mm de pladur, ambas caras atornilladas a estructura de acero galvanizado de 46mm y aislamiento térmico a base de lana mineral de 5cm.
- Medianera realizada con ladrillo panal 11 cm. Trasdosado autoportante a ambas caras de la fábrica realizado con doble

placa de 13 mm de pladur, ambas caras atornilladas a estructura de acero galvanizado de 46mm y aislamiento térmico a base de lana mineral de 5cm.

CUBIERTA

- Cubierta plana no transitable con aislamiento poliestireno extruido de (8 cm) acabado con grava.

ACABADOS DE BAÑO

- Cerámicas gres según diseño de interiores.

BALDOSAS DE INTERIORES Y EXTERIORES

- Gres de baldosas de cerámica según diseño de interiores.
- Exterior: baldosas de cerámica gres según diseño en acceso principal. Hormigón impreso según diseño para accesos traseros.

ILUMINACIÓN INTERIOR Y EXTERIOR

Iluminación led para exteriores en fachada.

- Instalación eléctrica según normativas cte y rebt.
- Indoor: luces empotradas led, interruptores en

color blanco.

- Puntos de luz para iluminación en habitaciones y comedor.
- Bases de enchufes tipo "schuko" según normativa.

CARPINTERÍA EXTERIOR

- Carpintería exterior en aluminio, marca europea, con rotura de puente térmico, lacado color ral según diseño y marcos incrustados en el piso en carpinterías con acceso al exterior.
- Persianas salón-comedor automáticas.
- Puerta de entrada en aluminio lacado color ral según diseño, con cerradura de seguridad y tres puntos de anclaje.

Vidrios

- Doble acristalamiento con cámara de aire y baja emisividad térmica, según el código técnico de la edificación.
- Mamparas de cristal de seguridad en baños, según diseño.

Pintura

- Paramentos en acabado liso en color blanco o según diseño.
- Papel pintado decorativo en paramento de la cabecera de la cama, según diseño.

CARPINTERÍA INTERIOR

Cocina

- Equipada con módulos altos, bajos y de pared, según diseño. Acabado blanco según diseño.
- Fregadero individual en acero inoxidable bajo encimera.
- Grifo de fregadero de caño largo.
- Encimera de silestone.

Electrodomésticos marca bosch:

- Placa de inducción.
- Campana extractora con alta eficiencia energética.

Puertas interiores

- Acabado lacado blanco liso, con manillas de acero en acabado cromado.

- Armario con puertas correderas con acabado lacado blanco. Distribución interior con un estante, cajonera y barra de colgar. Según medidas y diseño.

Baños

- Mueble de baño completo de diseño, con lavabo y espejo con iluminación led integrada.
- Inodoro con salida vertical marca "gala" o similar.
- Plato de ducha acrílico al mismo nivel del suelo.
- Grifería para ducha termostática en acabado cromado.
- Grifo monomando de repisa para lavabo en acabado cromado, con aireador para mayor eficiencia en el uso del agua.

CALEFACCIÓN Y AIRE ACONDICIONADO

- Tecnología inverter de aire acondicionado con bomba de calor y sistema de conductos de lana de vidrio de alta densidad en planta baja. Sistema de aire Split 1x1 con bomba de calor para habitación planta primera.

- Sistema de ventilación completo mediante grupo higrorregulable.

EXTERIORES

Jardín

- Acabado de parcela estándar, con zonas de grava, seto ciprés y arbolado según diseño.
- Red de riego.
- Acceso peatonal a parcela con video portero.
- Iluminación exterior con apliques en fachada.

Opcionales

- Piscina de 3x5m.
- Ducha exterior.

Jardines comunitarios

- Piscina comunitaria de 6x14m.
- Jardinería con zonas de rocas decorativas, césped y vegetación según diseño.
- Pavimento de zonas comunes con hormigón impreso según diseño.
- Vallado perimetral de piscina.

NOTA LEGAL

Los planos, especificaciones e imágenes contenidos en este catálogo son con fines ilustrativos pudiendo ser modificados por razones técnicas o cualquier otro requerimiento de la dirección del proyecto durante el progreso del mismo.

CONTACTO

T +34 968953555

sales@altaonavillage.com

www.altaonavillage.com

Autov. Murcia-San Javier, KM. 1,4, 30155,
Baños y Mendigo, Murcia, Spain.

ALTAONA

GOLF AND
COUNTRY
VILLAGE