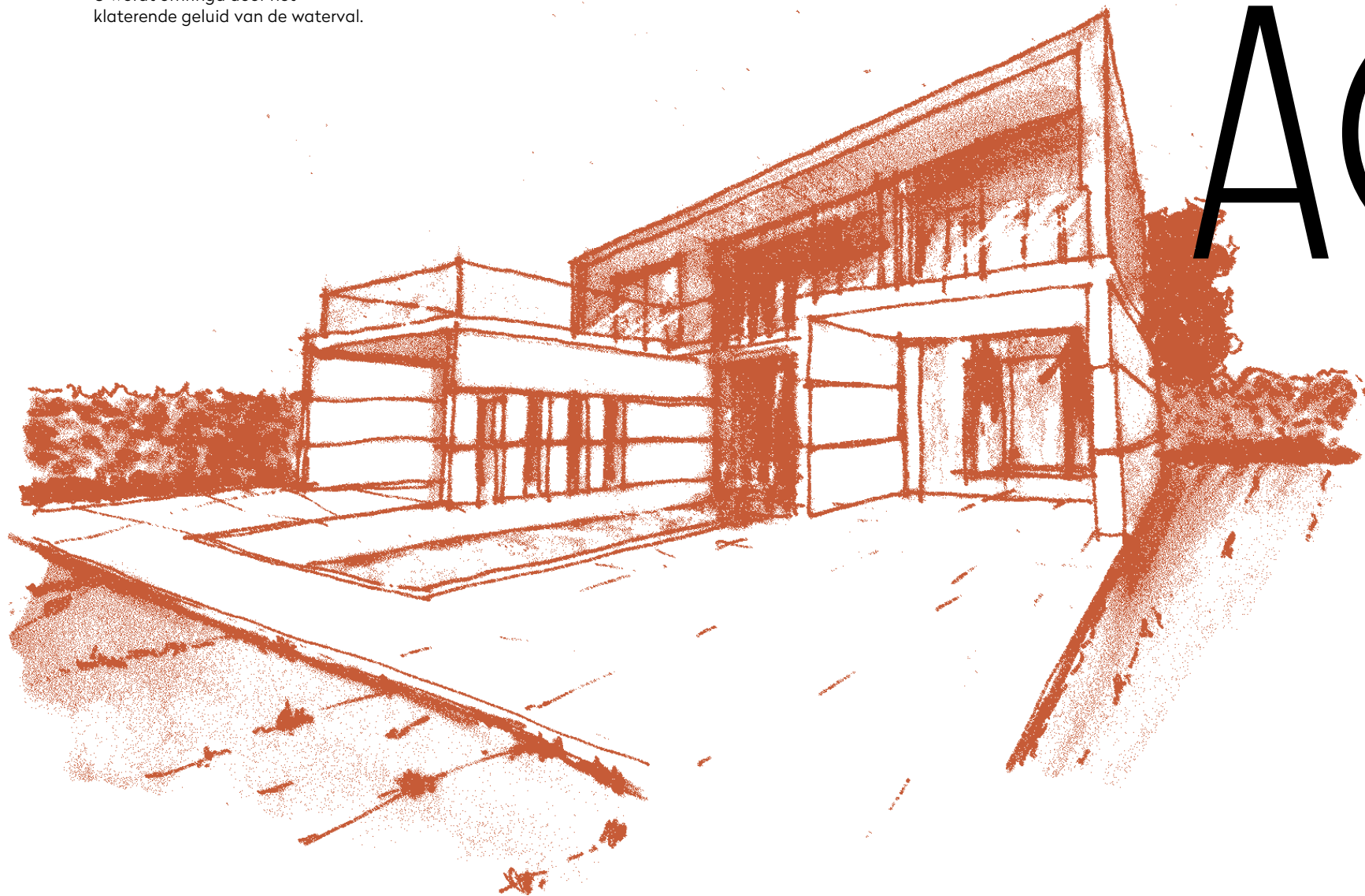


U wordt omringd door het  
klaterende geluid van de waterval.



# AQUA

De oude Arabische beschavingen vereerden water alsof het vloeibaar goud was. In het ontwerp van de paleizen van het Alhambra speelt dit element een onmisbare rol. Als u het Alhambra bezoekt merkt u dat water altijd aanwezig is.

# EEN PLEK WAARIN ALLES STROOMT

Jose María Torres Morenilla zegt  
in een van zijn gedichten over het  
Alhambra:

“Een gedicht is je glazen vat,  
een regen van verliefd water,  
een glimlach van een glazen maan,  
een van je zwijgendste blikken”.



AQUA

# OVERSPOELD DOOR RUST

De ruimte om te ontspannen die de boventoon voert op de begane grond, omringd door water dat als een waterval naar beneden stort is de ideale omgeving voor lange gesprekken en bijeenkomsten op zomeravonden, waar u het buitenleven op uitzonderlijke wijze voelt. De passerelle hierboven biedt toegang tot de slaapkamers op de eerste verdieping, deze kijken op overvloedige wijze uit over het terras.

AQUA



# KENMERKEN

AQUA

---

## EERSTE VERDIEPING

---

1	SLAAPKAMERS	2
	BADKAMERS	2

---

## BEGANE GROND

---

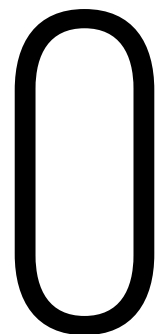
0	SLAAPKAMERS	2
	BADKAMERS	2
	WOONKAMER	1
	BADKAMER	1
	KEUKEN	1

---



# BEGANE GROND

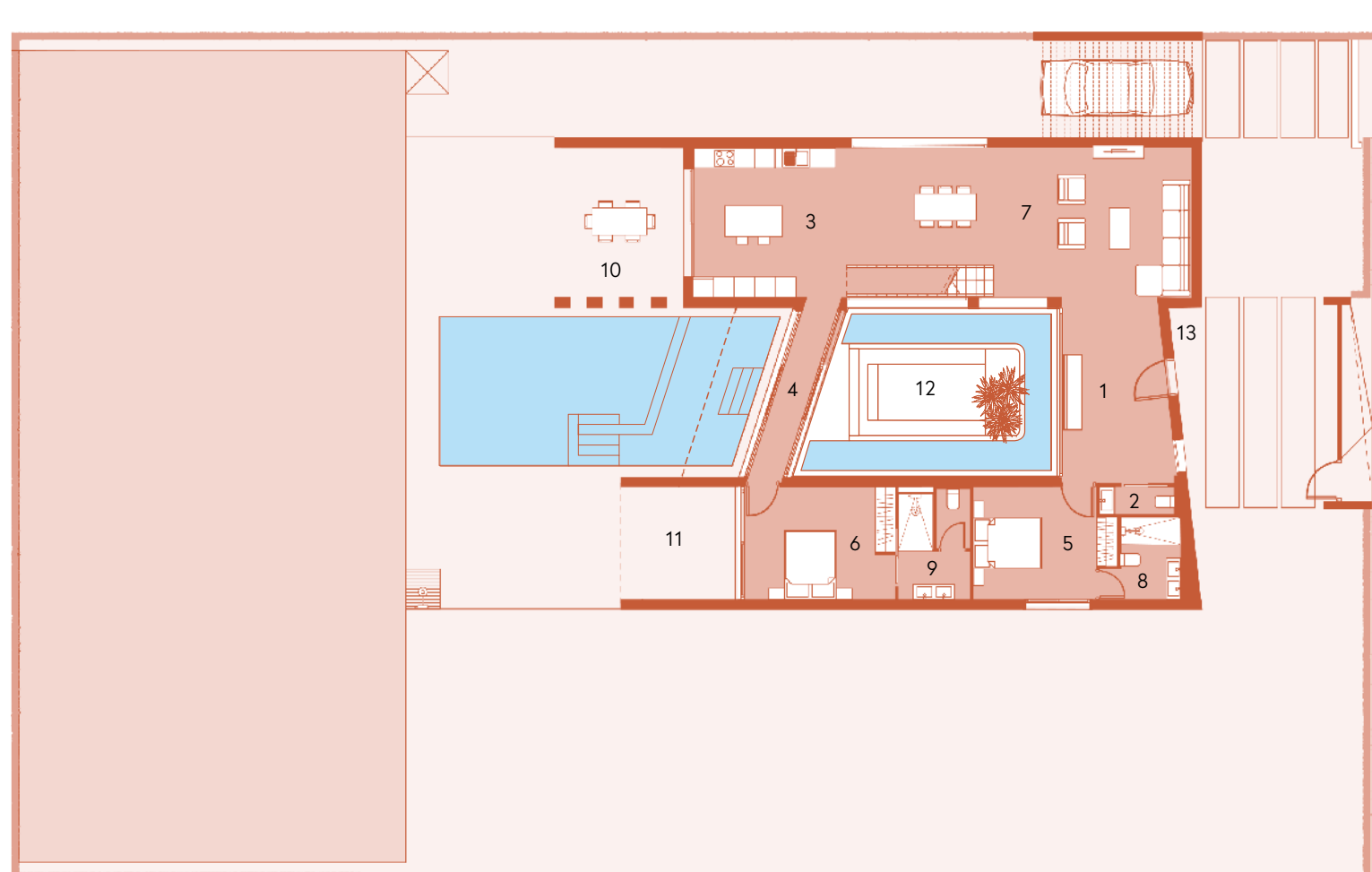
# AQUA



## KENMERKEN

### OPPERVLAK

1 HAL	17,02 m <sup>2</sup>
2 TOILET	1,75 m <sup>2</sup>
3 KEUKEN	18,98 m <sup>2</sup>
4 GANG	5,74 m <sup>2</sup>
5 SLAAPKAMER 1	12,71 m <sup>2</sup>
6 SLAAPKAMER 2	14,52 m <sup>2</sup>
7 WOON-EETKAMER	45,29 m <sup>2</sup>
8 BADKAMER 1	4,83 m <sup>2</sup>
9 BADKAMER 2	6,44 m <sup>2</sup>
10 OVERDEKT TERRAS 1	16,69 m <sup>2</sup>
11 OVERDEKT TERRAS 2	11,06 m <sup>2</sup>
12 RUIMTE OM TE ONTSPANNEN	17,13 m <sup>2</sup>
13 VERANDA	4,36 m <sup>2</sup>
14 PERGOLA	14,05 m <sup>2</sup>
TOTAAL BEGANE GROND	190,57 m <sup>2</sup>



# EERSTE VERDIEPING

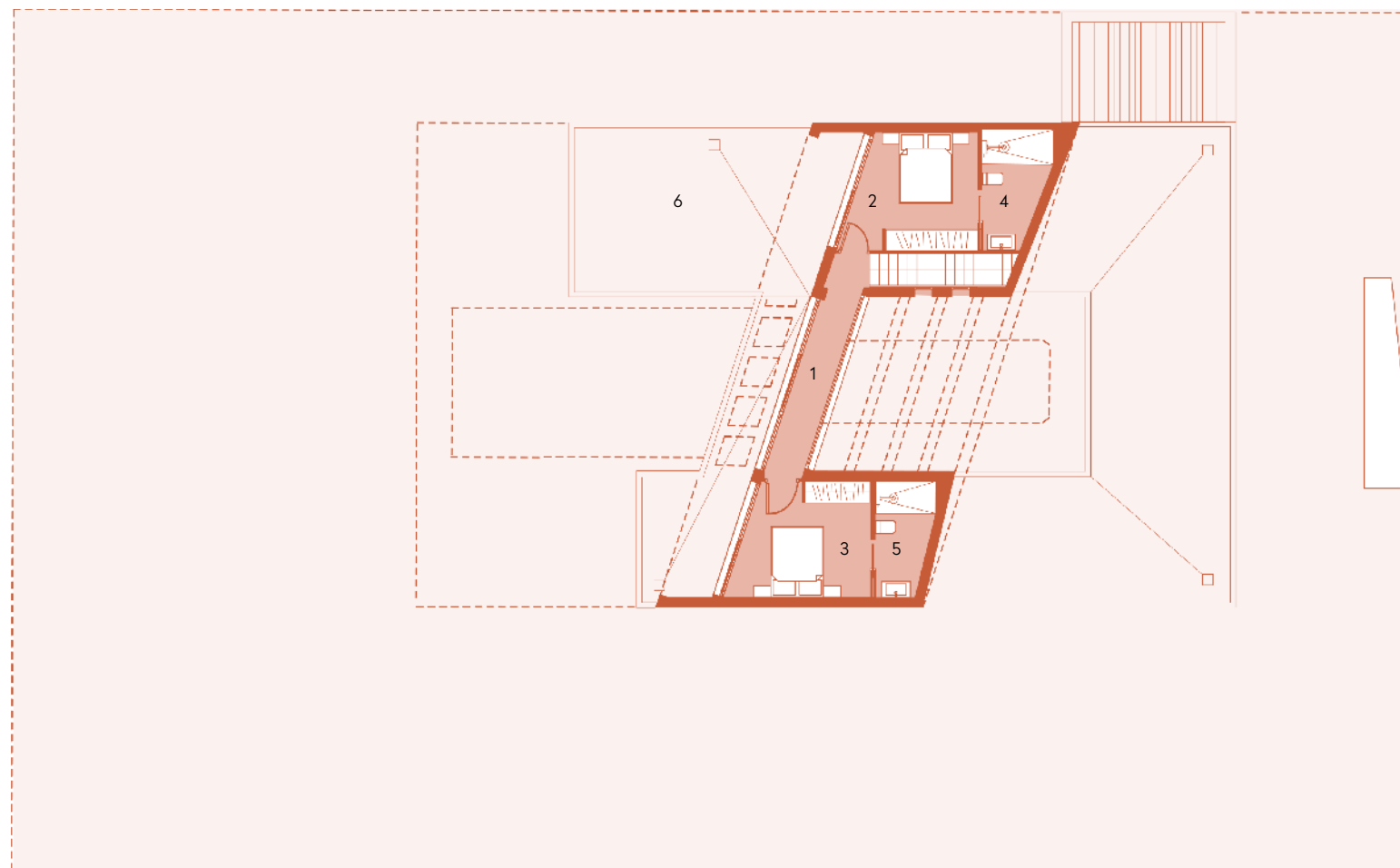
AQUA

# 1

## KENMERKEN

### OPPERVLAK

1 GANG	7,28 m <sup>2</sup>
2 SLAAPKAMER 3	11,58 m <sup>2</sup>
3 SLAAPKAMER 4	11,97 m <sup>2</sup>
4 BADKAMER 2	10,38 m <sup>2</sup>
5 BADKAMER 4	5,54 m <sup>2</sup>
6 TERRAS	55,74 m <sup>2</sup>
TOTAAL EERSTE VERDIEPING	97,01 m <sup>2</sup>



# BESTEK

## FUNDERING EN STRUCTUUR

Fundering met geïsoleerde voetplaten van gewapend beton, conform het onderzoek van de bodemstructuur. Structuur van gewapend beton, aangepast aan de technische bouwnorm.

## GEVELS EN BINNENWANDEN

Dubbellaagse gevels. Keramische baksteen met dubbele holte van 11 cm. Aan de binnenzijde, luchtkamer met laaggeleidende warmte-isolatie van 8 cm. Holle bakstenen van 7 cm aan de binnenzijde. Enkellaagse mortel met gladde afwerking. In wit en andere kleuren, naargelang ontwerp. Binnenmuren uit baksteen van 7 cm, bekleed met gips en afgewerkt met gladde verflaag.

## DAK

Niet-begaanbaar dak met purschuimisolatie van 8 cm, afgewerkt met grindlaag. Afwerking in badkamers.

Hoogwaardige keramische tegels in overeenstemming met interieurontwerp.

## TEGELS IN INTERIEUR EN EXTERIEUR

- Interieur, hoogwaardige matte keramische tegels.
- Exterieur, keramische tegels van hetzelfde type als in het interieur, met antislip laag rond het zwembad.

## VERLICHTING VAN INTERIEUR EN EXTERIEUR

- Ledverlichting voor exterieur in gevel. Elektrische installatie conform CTE en REBT.
- Interieur, ingebouwde ledverlichting, schakelaars in wit.
- Stopcontacten type 'Schuko' conform regelgeving.
- Ledverlichting in gevel voor exterieur.

## DEUREN EN KOZIJNEN

- Deuren en kozijnen uit aluminium, Europees merk, met thermische onderbreking. Gelakt in kleur

naargelang ontwerp en in de vloer verzonken kozijnen voor toegang tot het exterieur.

- Elektrische rolluiken naargelang model villa.
- Buitendeur in gelakt aluminium in kleur conform ontwerp, met veiligheidsslot en drie verankeringspunten.

## Beglazing

- Dubbele beglazing met luchtkamer en warmte-isolatie, conform de technische bouwnorm.
- Douchewanden uit veiligheidsglas, naargelang ontwerp.

## Schilderwerk

- Wanden glad afgewerkt in wit of kleur naargelang ontwerp.
- Decoratief behang op muur achter hoofdeinde bed, naargelang villa en ontwerp.

## HOUTWERK

### Keuken:

- Voorzien van kasten onder en boven en muurkasten, naargelang ontwerp. Wit afgewerkt conform ontwerp.

- Enkele verzonken gootsteen.
- Kraan met spuitfunctie in twee standen.
- Kwarts aanrecht 'Silestone' of vergelijkbaar, in wit of naargelang ontwerp.

Huishoudelijke apparatuur van merk Bosch:

- Inductiekookplaat.
- Uiterst energiezuinige afzuigkap.
- Koel-vriescombinatie.
- Oven.
- Magnetron.
- Ingebouwde vaatwasmachine.
- Ingebouwde wasmachine-droger.

## Binnendeuren:

- Witgelakt (standaardhoogte) met deurklinken vervaardigd uit staal met chroomfinish en verborgen scharnieren.
- Kast met witgelakte schuifdeuren. Afgewerkt met planken, laden en kledingstang. Conform afmetingen en ontwerp.



#### BADKAMERS

- Compleet designbadkamermeubel met wastafel en spiegel met ingebouwde ledverlichting.
- Hangende wc van model Duravit Durastyle of vergelijkbaar conform bouwmanagement en ingebouwde stortbak.
- Douchebak evenwijdig aan de vloer.
- Thermostatische douchekraan met chroomfinish.
- Mengkranen voor wastafel met chroomfinish en beluchting voor efficiënter waterverbruik.

#### VERWARMING EN AIRCONDITIONING

- Airconditioning met inverter-technologie met warmtepomp en leidingsysteem dat is geïsoleerd met hogedichtheidsglaswol.
- Voorinstallatie van elektrische handdoekrails in badkamers.
- Vloerverwarming in badkamers.
- Volledig ventilatiesysteem met warmte-terugwinning.

#### BASISAUTOMATISERING

- Instellingen en aanpassingen:
- Verlichting.

- Geprogrammeerd in- en uitschakelen.
- Brand- en overstromingsalarm.
- Regeling van zonneschermen.
- Regeling van airconditioning en verwarming.
- Online bediening van automatisering.
- Tablet met touchscreen voor bediening.

#### EXTERIEUR:

##### TUIN

- Standaardafwerking van perceel naargelang villa, met grind en gazon.
- Irrigatienetwerk.
- Voetgangersingang van perceel met video-intercom.
- Toegang vanaf de weg via automatisch schuifhek met exclusief ontwerp.
- Perceel omheind met gaas en heg.
- Exterieurverlichting.

#### ZWEMBAD

- Afmeting afhankelijk van villa.
- Buitendouche.

- Afwerking met wit mozaïek.
- Voorinstallatie van verwarming.

#### JURIDISCHE KENNISGEVING

De plattegronden en de afbeeldingen in deze brochure dienen ter illustratie en kunnen onderhevig zijn aan wijzigingen om technische of enige andere reden die het bouwmanagement tijdens de voortgang van het project nodig acht.

# ALTAONA

GOLF AND  
COUNTRY  
VILLAGE