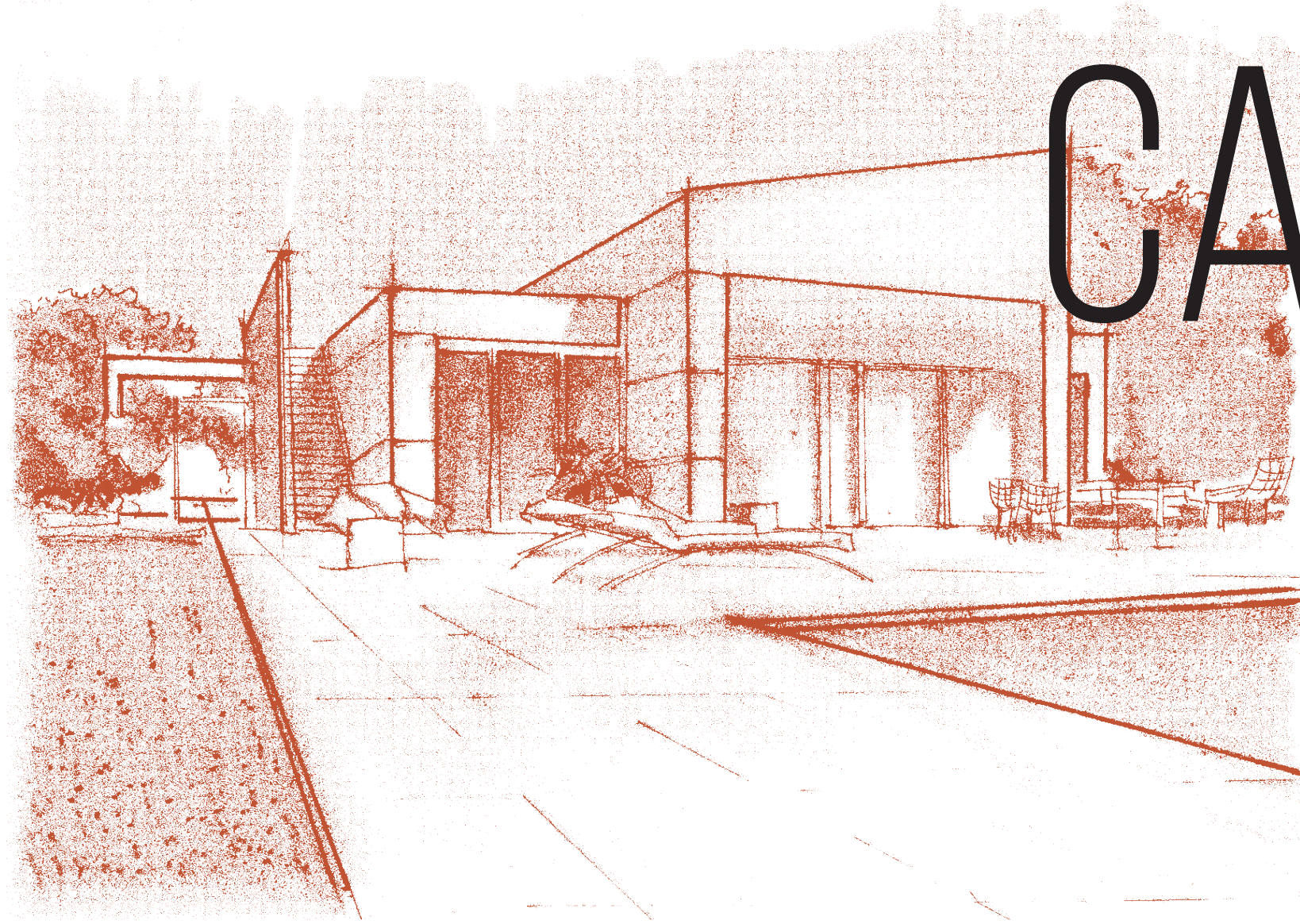


CAMPO



La villa Campo es un diseño contemporáneo y minimalista, pero con una fuerte personalidad, que despliega amplios volúmenes en sus estancias repartidas en una misma planta para crear un espacio imponente y de máxima habitabilidad y accesibilidad.

IMPONENTES ATARDECERES EN EL SOLARIUM

Su perfil arquitectónico, de líneas simples pero expresivas, permiten albergar en su cubierta los paneles solares que abastecen la vivienda, en busca de un impacto energético más reducido y sostenible. Toda la cubierta de la Villa Campo conforma un magnífico solarium de casi 200 metros cuadrados, desde

el que disfrutar de unas vistas espectaculares al golf, la sierra circundante y el campo infinito de fondo. Atardeceres soleados que perfilan el horizonte serán todo un espectáculo para los sentidos desde la inmensa terraza que corona la villa.

CAMPO

CAMPO

SIENTE EL ESPACIO VERTICAL

Respecto a los interiores de la villa Campo, sus 195 m² discurren en una única planta que se asoma a la piscina, al borde del campo de golf. Los techos altos generan un espacio vertical lleno de luminosidad y amplitud, que proporciona al habitante sensaciones relajantes y de libertad. El techo abuhardillado sobre un ventanal corrido, permite el paso de un gran haz de luz sobre la estancia, que parece abrirse al cielo.

CAMPO

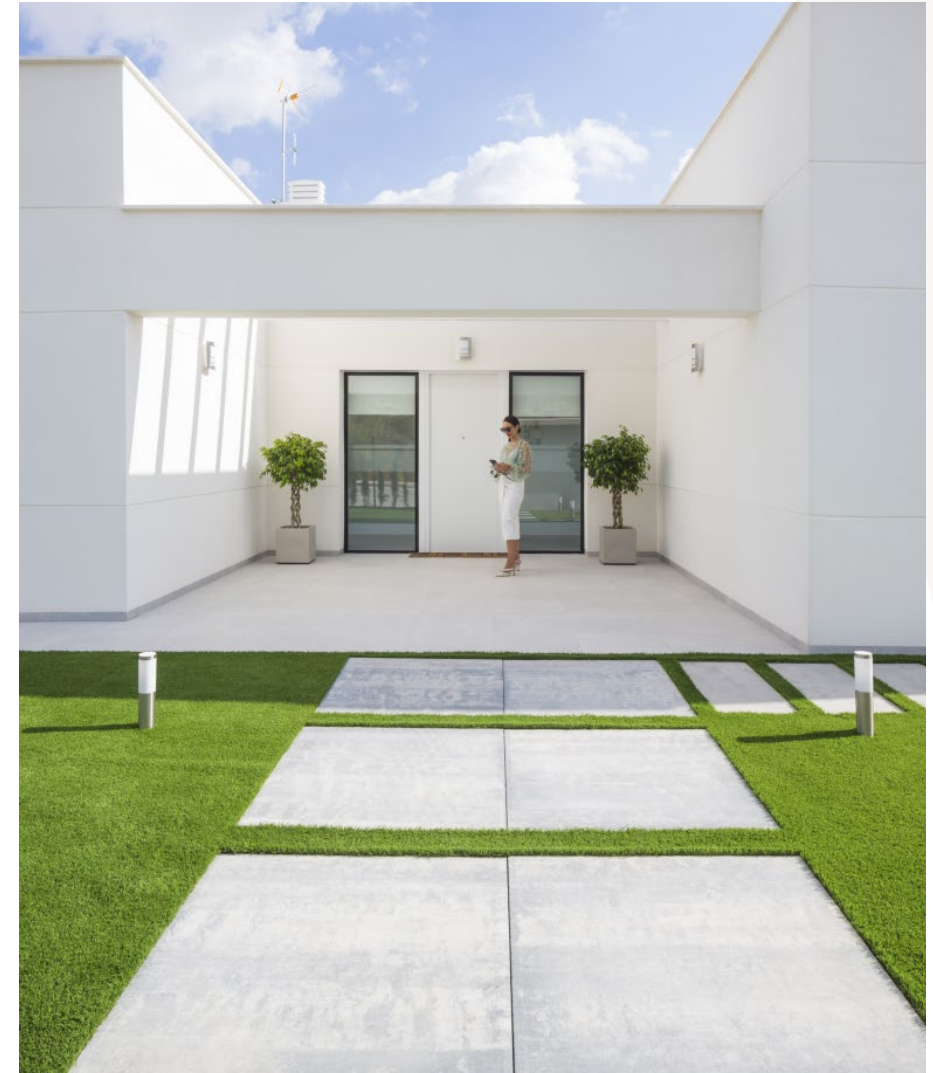


La cocina integrada en la misma zona está concebida para hacer de la misma un espacio también de ocio, donde disfrutar de las vistas y la compañía a la vez que se realizan las tareas de cocina.

CAMPO

Desde la zona de living, cuerpo principal de la vivienda, se puede acceder directamente a las cuatro habitaciones que flanquean la misma, consiguiendo que cada una de ellas sea un espacio exterior desde el que contemplar el jardín o las vistas. Los materiales empleados para vestir los interiores reflejan la luz en piezas porcelánicas de tamaños imponentes y que hacen de los pavimentos una superficie continua y majestuosa.

Los ventanales infinitos parecen abrir la vivienda al exterior, confluyendo paisaje e interiorismo en cada estancia. En definitiva una villa en la que el diseño se exhibe y las proporciones y espacios se conciben a la medida de los habitantes de la vivienda, haciendo del confort uno de los pilares sobre los que se asienta su estética contemporánea y exquisita.



CAMPO



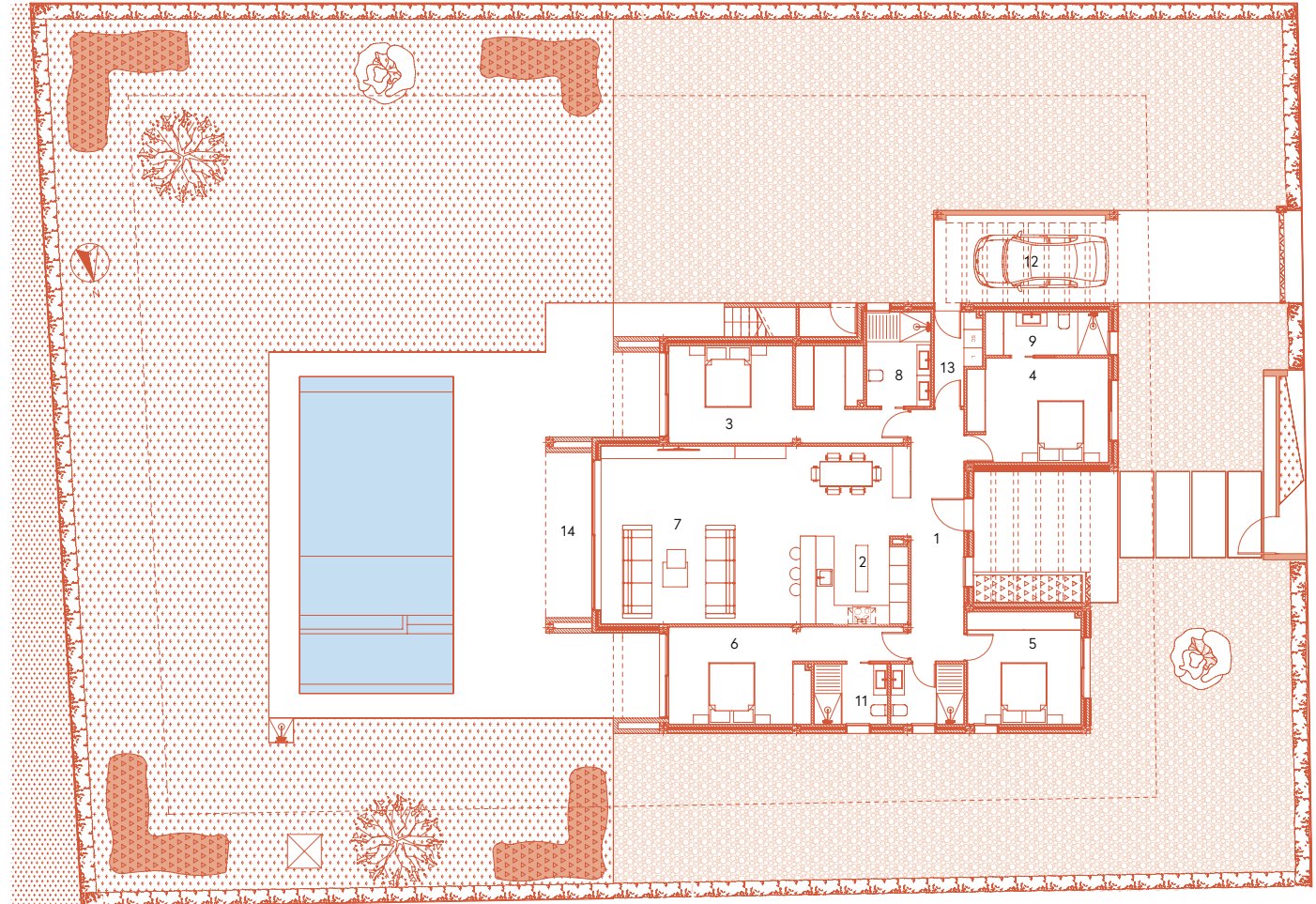
PLANTA BAJA

CAMPO

0 CARACTERÍSTICAS

FLOOR AREA

1 HALL	14,09 m ²
2 COCINA	8,34 m ²
3 DORMITORIO 1	17,05 m ²
4 DORMITORIO 2	15,35 m ²
5 DORMITORIO 3	13,60 m ²
6 DORMITORIO 4	18,12 m ²
7 SALÓN-COMEDOR	49,35 m ²
8 BAÑO 1	6,49 m ²
9 BAÑO 2	5,83 m ²
10 BAÑO 3	4,73 m ²
11 BAÑO 4	4,73 m ²
12 GARAJE	16,14 m ²
13 LAVADERO	4,10 m ²
14 TERRAZA CUBIERTA	8,06 m ²
15 TERRAZA DESCUBIERTA	141,39 m ²
SUELO TOTAL	425,91 m ²



PRIMERA PLANTA

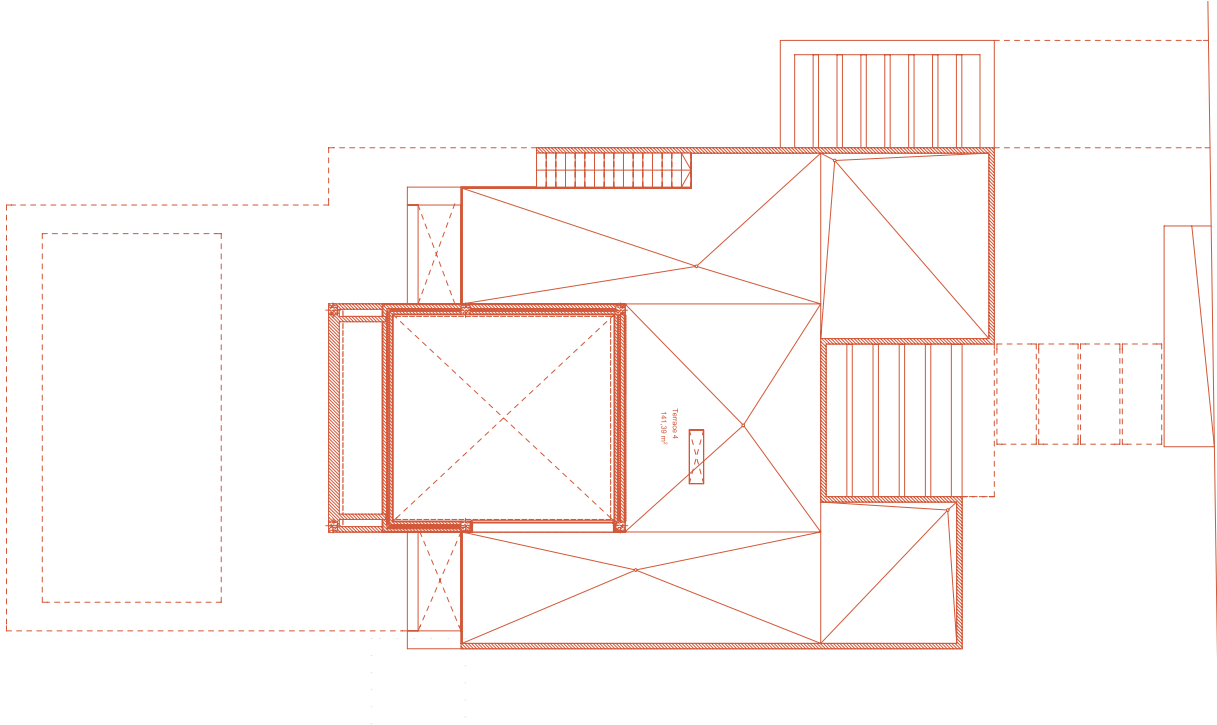
CAMPO

1

CARACTERÍSTICAS

FLOOR AREA

SOLARIUM 141,39 m²



ALTAONA

GOLF AND
COUNTRY
VILLAGE