

COMUNIDAD / COMMUNITY

# Lima

Villa Alondra



LAS COLINAS  
*Golf & Country Club*

SOMIUM

Definición de una vida  
mediterránea exclusiva /  
The definition of an exclusive  
Mediterranean living



## Overview



# Las Colinas Golf & Country Club

## Un enclave natural único / A unique natural environment

En la costa mediterránea española, al sur de Alicante se encuentra Las Colinas Golf & Country Club. Un enclave natural único, cuidadosamente preservado, con exclusivas viviendas integradas en el entorno con más de 200.000 m2 de zona natural que te hacen sentir en un mundo aparte.

Las Colinas Golf & Country Club es el lugar ideal donde disfrutar del estilo de vida saludable mediterráneo. Con un clima excepcional, unas magníficas comunicaciones y servicios de primer nivel. El complejo ha sido reconocido en numerosas ocasiones como el “Resort de Villas Líder en España y Europa”, por los prestigiosos World Travel Awards.

En el corazón de este valle se encuentra el campo de golf championship premiado, hasta en cinco ocasiones, como “Mejor Campo de Golf de España”, por los World Golf Awards. También ha sido reconocido dentro de los 100 mejores campos de golf de Europa, según los últimos rankings Top 100, publicados por la revista Golf World.

El lujo de vivir en armonía con la naturaleza y tener acceso a servicios de alto valor añadido, sumado la privacidad, la calidad y el servicio al cliente hacen de Las Colinas Golf & Country Club un lugar donde vivir adquiere un nuevo significado.

Las Colinas Golf & Country Club is located on the Spanish Mediterranean coast, South of Alicante. A unique natural environment, carefully preserved, with exclusive homes integrated in nature with more than 200,000 m2 of natural area that make you feel in a world apart.

Las Colinas Golf & Country Club is the ideal place to enjoy a healthy Mediterranean lifestyle. With an exceptional climate, superb communications and first-class services, the resort has been recognised on numerous occasions as the “Leading Villa Resort in Spain and Europe” by the prestigious World Travel Awards.

At the heart of this valley is the championship golf course, which has been awarded “Best Golf Course in Spain” five times by the World Golf Awards. It has also been recognised as one of the 100 best golf courses in Europe, according to the latest Top 100 rankings published by Golf World magazine.

The luxury of living in harmony with nature and having access to high added value services, together with privacy, quality and customer service make Las Colinas Golf & Country Club a place where living takes on a whole new meaning.





Bienvenido  
a un mundo aparte /  
Welcome to a world apart

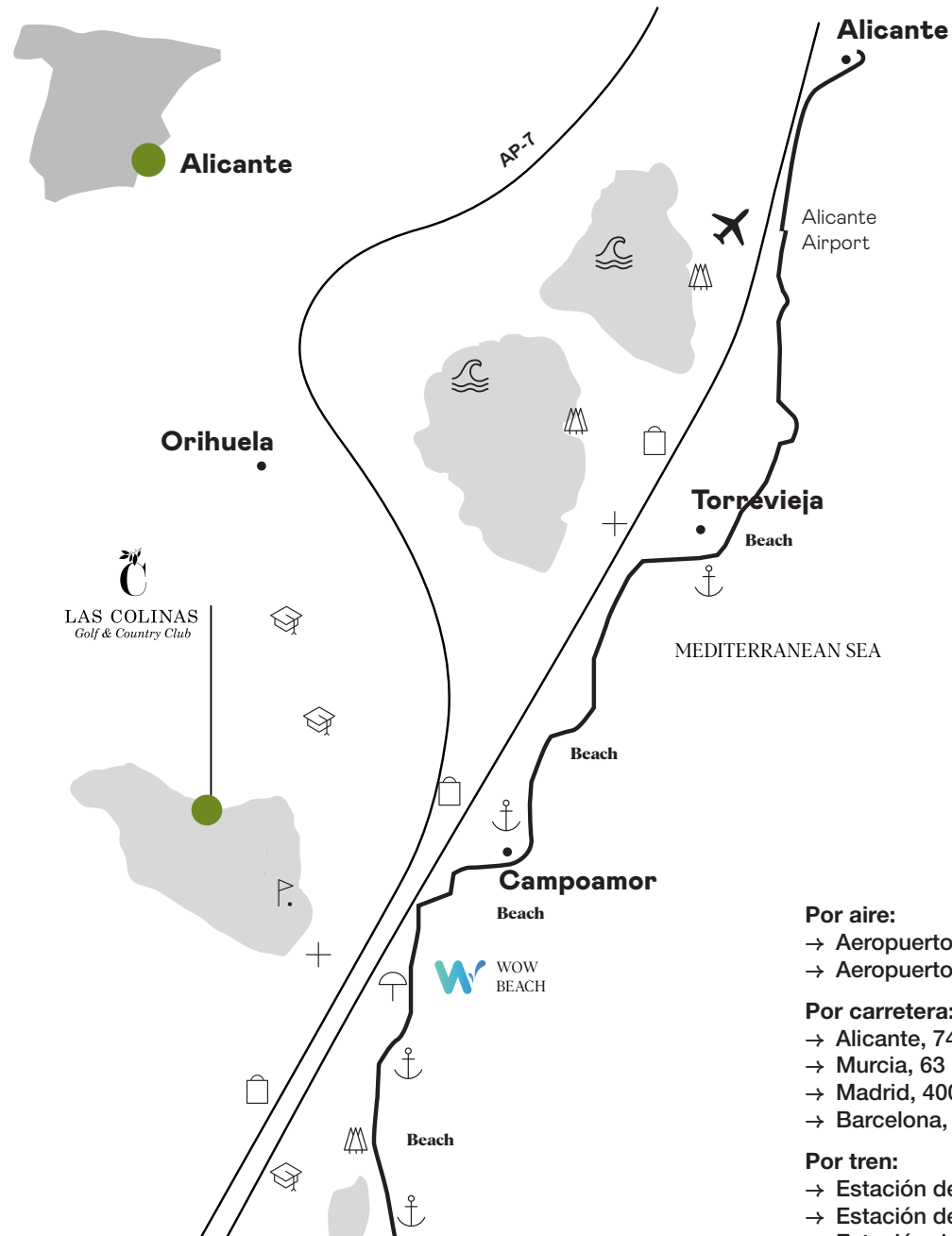






## Location

# ¿Cómo llegar? / How to get there?



### Por aire:

- Aeropuerto Internacional de Alicante, a 50 minutos
- Aeropuerto Internacional de Murcia, a 45 minutos

### Por carretera:

- Alicante, 74 km
- Murcia, 63 km
- Madrid, 400 km
- Barcelona, 600 km

### Por tren:

- Estación de AVE en Alicante a 74 km
- Estación de AVE en Orihuela a 28 km
- Estación de Talgo en Balsicas, a 30 km

### By air:

- Alicante International Airport, 50 minutes away
- Murcia International Airport, 45 minutes away

### By road:

- Alicante, 74 km away
- Murcia, 63 km away
- Madrid, 400 km away
- Barcelona, 600 km away

### By train:

- AVE station in Alicante, 74 km away
- AVE station in Orihuela, 28 km away
- Talgo station in Balsicas, 30 km away

# The Lifestyle

## Estilo de vida:

- Campo de golf de 18 hoyos championship
- Casa Club
- WOW Beach frente al mar
- Las Colinas Sports & Health Club
- Restaurantes
- Sendero paisajístico

## Cercano:

- 4 colegios internacionales
- Centro comercial
- Reserva natural
- Hospital internacional
- Playas

## Lifestyle:

- 18-hole championship golf course
- Clubhouse
- WOW Beach in front of the sea
- Las Colinas Sports & Health Club
- Restaurants
- Natural Trail

## Nearby:

- 4 International schools
- Shopping Center
- Natural Reserve
- International Hospital
- Beaches

# Un mundo aparte para vivir el estilo de vida mediterráneo / A world apart for living the Mediterranean lifestyle

Las Colinas Golf & Country Club disfruta de un clima excepcional, un entorno natural único y una completa gama de servicios para satisfacer las necesidades de sus propietarios y visitantes entorno a un estilo de vida saludable mediterráneo.

Entre su amplia oferta deportiva, de ocio, alojamiento y de restauración, se encuentran: Las Colinas Sports & Health Club, con un gimnasio en el que realizar una completa jornada de entrenamiento, una magnífica piscina para disfrutar del sol y una zona de bienestar para relajar cuerpo y mente. Un Racquet Club, para la práctica de deportes como el tenis, pádel, fútbol o baloncesto. Un sendero paisajístico que discurre por un bosque mediterráneo y se puede recorrer en bicicleta de montaña o a pie.

Sus cuatro restaurantes ofrecen una variada propuesta gastronómica: il Palco basado en la cocina tradicional italiana, unik con una cocina internacional de toques mediterráneos y umawa centrado en el sabor de las gastronomías japonesa, mejicana y peruana. A pocos minutos de Las Colinas Golf & Country Club, en primera línea de la playa de La Glea, se encuentra WOW Beach, un lugar donde disfrutar del sol, la playa y el mar, y donde disfrutar de la mejor cocina mediterránea.

Las Colinas Golf & Country Club enjoys an exceptional climate, a unique natural environment and a complete range of services to satisfy the needs of its owners and visitors, all around a healthy Mediterranean lifestyle.

Amongst its wide offer of sports, leisure, accommodation and restaurants, you will find: Las Colinas Sports & Health Club, with a gymnasium for a full day of training, a magnificent swimming pool to enjoy the sun and a wellness area to relax body and mind. A Racquet Club, for playing sports such as tennis, paddle tennis, football or basketball. A scenic trail that runs through a Mediterranean forest and can be explored by mountain bike or on foot.

Its four restaurants offer a varied gastronomic offer: il Palco, based on traditional Italian cuisine; unik, international cuisine with a Mediterranean touch; and umawa, based on the flavours of Japanese, Mexican and Peruvian cuisine. A few minutes away from Las Colinas Golf & Country Club, on the first line of La Glea beach, you will find WOW Beach, a place to enjoy the sun, the beach and the sea, and where you can enjoy the best Mediterranean cuisine.



Descubre el único *resort*  
dentro del resort /

Discover the only resort  
within the resort



# Masterplan

## Directorio / Directory

- 1 Clubhouse / Casa Club  
Las Colinas Residences  
Recepción/Reception  
unik  
umawa  
Golf shop / Tienda de golf  
Golf academy / Academia de golf
- 2 il Palco
- 3 Las Colinas Sports & Health Club
- 4 Racquet Club, Tennis and Paddle Tennis Academy
- 5 Mini Market
- 6 Oficina de ventas / Sales office

## Comunidades / Communities

- |              |               |
|--------------|---------------|
| 7 Acacia 1   | 21 Limonero   |
| 8 Acacia 2   | 22 Madreselva |
| 9 Acacia 3   | 23 Madroño    |
| 10 Adelfa    | 24 Mimosa     |
| 11 Almendro  | 25 Mandarino  |
| 12 Ciruelo   | 26 Naranjo    |
| 13 Encina    | 27 Níspero    |
| 14 Enebro    | 28 Olivo      |
| 15 Granado   | 29 Orquídea   |
| 16 Hinojo    | 30 Palmera    |
| 17 Jacaranda | 31 Palmito    |
| 18 Lavanda   | 32 Roble      |
| 19 Lentisco  | 33 Romero     |
| 20 Lima      | 34 Tipuana    |
|              | 35 Tomillo    |



# Lima Villas



● Villa Alondra

● Villa Petirrojo

● Villa Faisán

● Villa Collalba

● Villa Pelicano

Este plano es orientativo junto a la tabla de superficies y podrá modificarse por razones técnicas y por orden de la autoridad. El mobiliario y menaje tienen carácter meramente decorativo y no se incluyen en la vivienda. This plan is for illustration purposes only and may be modified for technical reasons and by order of the authority. The furniture and appliances shown are purely decorative and are not included in the apartment.



\*These images are an artistic impression of the real project and they are subjected to possible changes because of technical, legal, administrative reasons. These images have no contractual value.



## Layout and appearance

# Diseño contemporáneo para un exclusivo estilo de vida mediterráneo / Contemporary design for an exclusive Mediterranean Living

**El diseño de la villa Alondra presenta una arquitectura de estilo contemporáneo, de líneas rectas y sencillas, y cuya vida se abre al exterior dotando de amplitud y funcionalidad cada una de las estancias de la vivienda, garantizando así el exclusivo estilo de vida mediterráneo.**

**La villa Alondra pertenece a la comunidad de villas más exclusiva del resort; la comunidad Lima, diseñada con los máximos estándares de calidad, exclusividad y elegancia, tanto para sus villas como en sus zonas comunes.**

**Las viviendas se integran con la arbolada de bosque mediterráneo a través espectaculares terrazas ajardinadas y amplios ventanales que funden el interior de la vivienda con su entorno natural.**

The design of the villa Alondra presents a contemporary style architecture, with straight and simple lines, and whose life is open to the outside, providing spaciousness and functionality in each of the rooms of the house, thus guaranteeing the exclusive Mediterranean lifestyle.

Villa Alondra belongs to the most exclusive community of villas in the resort; the Lima community, designed with the highest standards of quality, exclusivity and elegance, both for its villas and in its common areas.

The houses are integrated with the Mediterranean forest trees through spectacular garden terraces and large windows that blend the interior of the house with its natural environment.



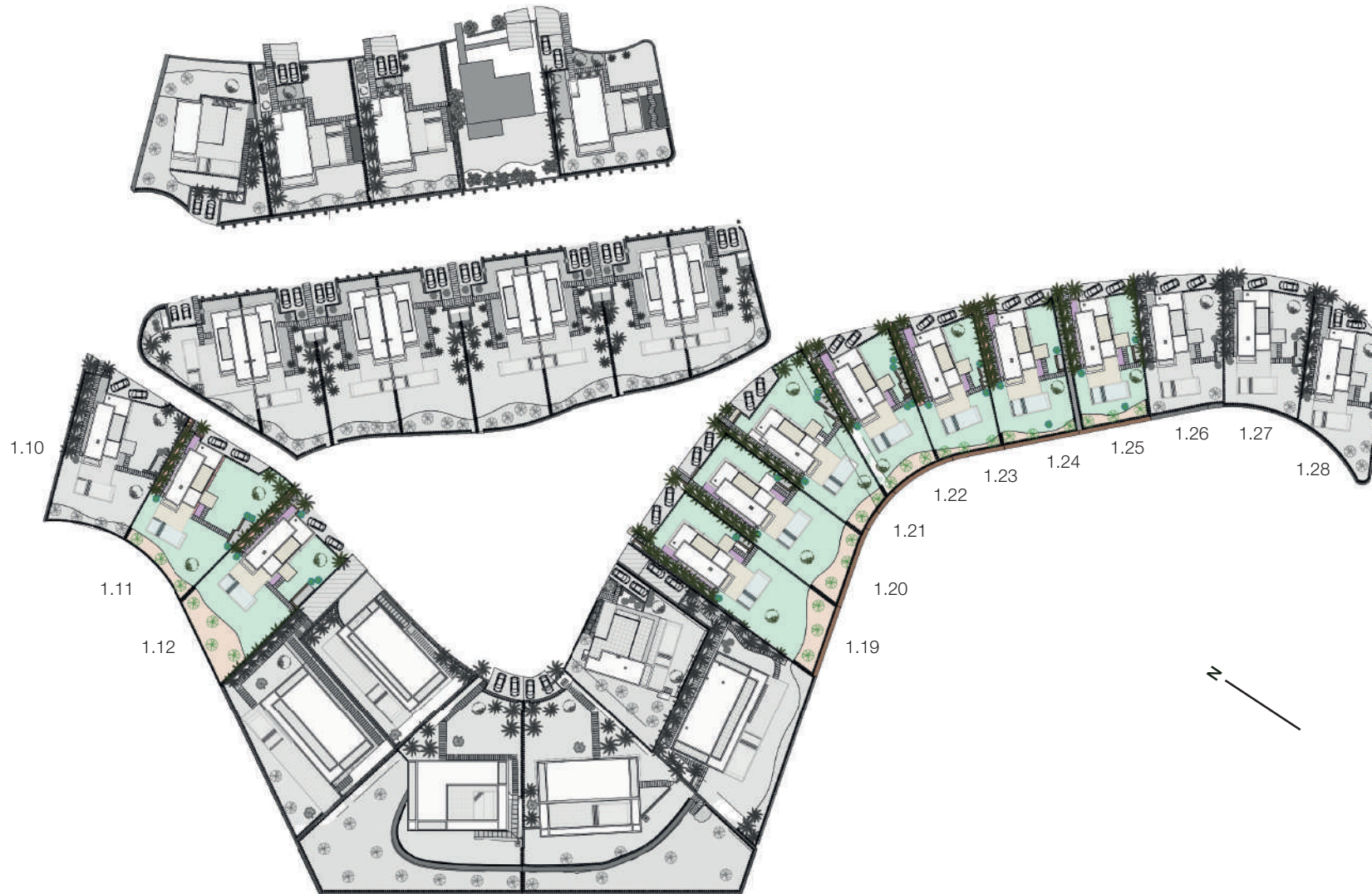
\*These images are an artistic impression of the real project and they are subjected to possible changes because of technical, legal, administrative reasons. These images have no contractual value.





\*These images are an artistic impression of the real project and they are subjected to possible changes because of technical, legal, administrative reasons. These images have no contractual value.





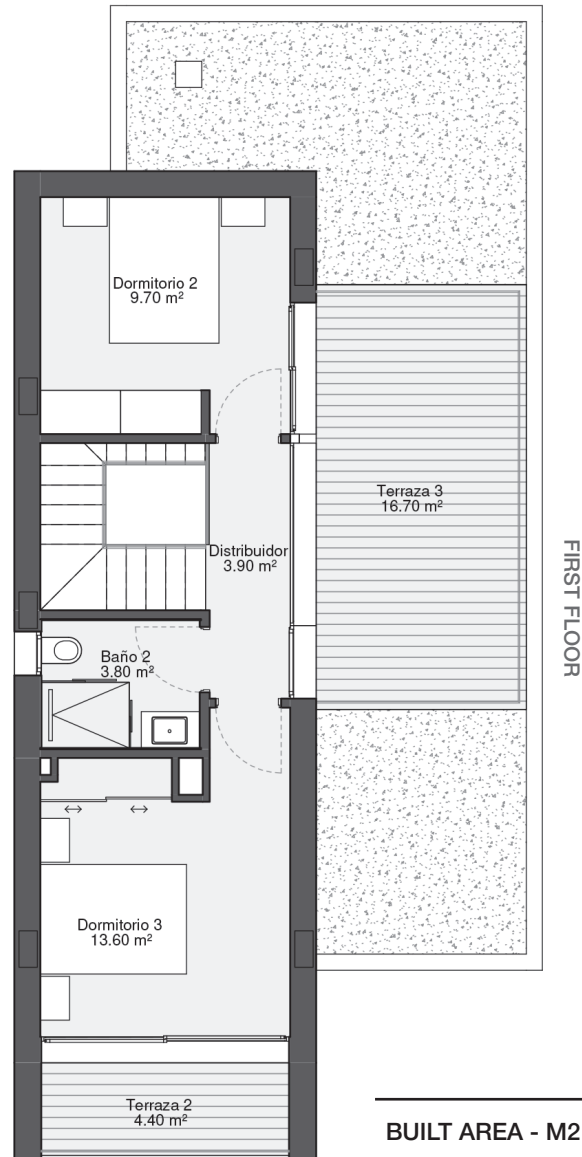
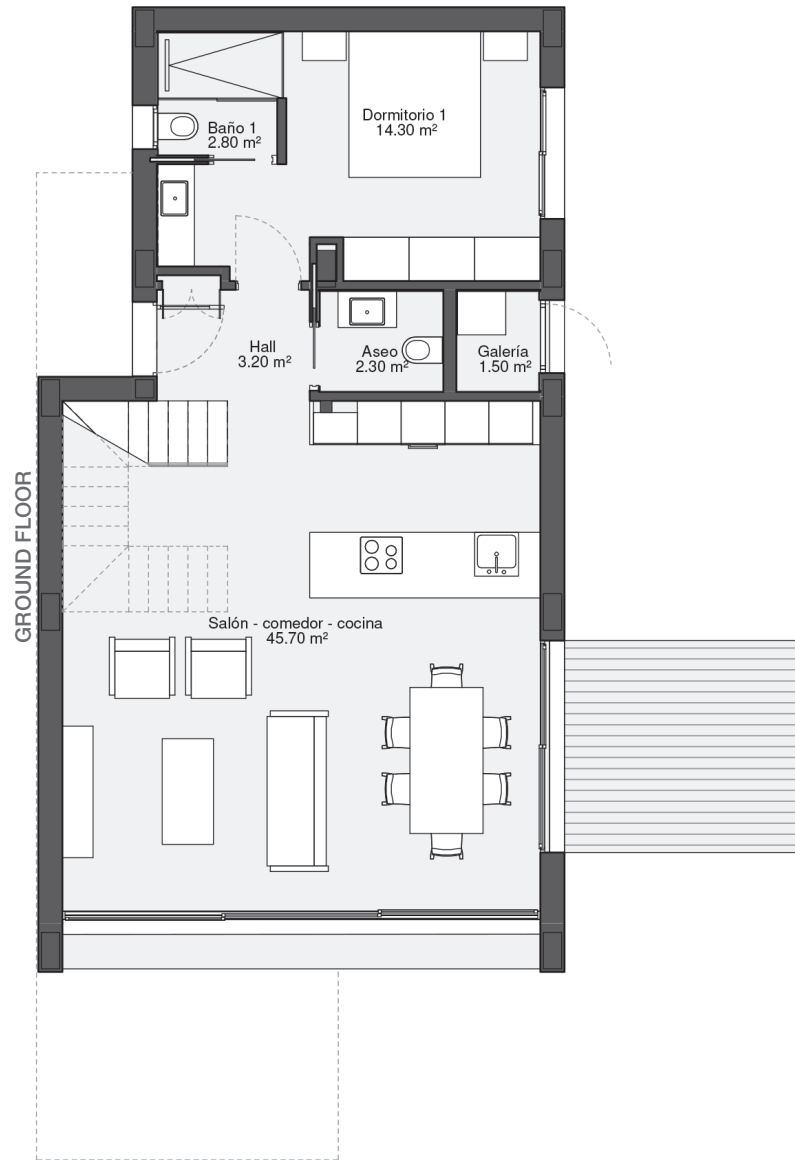
## SUPERFICIE DE LAS PARCELAS / PLOT SURFACE AREA

Parcelas / Plots	1.11	1.12	1.19	1.20	1.21	1.22	1.23	1.24	1.25
Superficie de Parcela / Plot surface area	703 m <sup>2</sup>	712 m <sup>2</sup>	743 m <sup>2</sup>	685 m <sup>2</sup>	668 m <sup>2</sup>	558 m <sup>2</sup>	532 m <sup>2</sup>	540 m <sup>2</sup>	523 m <sup>2</sup>

# Plans

# Plots

1.10 / 1.11 / 1.12 / 1.19 / 1.20 / 1.21 / 1.22 /  
1.23 / 1.24 / 1.25



Este plano es orientativo junto a la tabla de superficies y podrá modificarse por razones técnicas y por orden de la autoridad. El mobiliario y menaje tienen carácter meramente decorativo y no se incluyen en la vivienda. This plan is for illustration purposes only and may be modified for technical reasons and by order of the authority. The furniture and appliances shown are purely decorative and are not included in the apartment.

BUILT AREA - M2	APART.1
GF Area	84 m <sup>2</sup>
F1 Area	45 m <sup>2</sup>
<b>TOTAL</b>	<b>129 m<sup>2</sup></b>
Terraces and GF and F1	74 m <sup>2</sup>

# Safety and Sustainable Development

# Seguridad, sostenibilidad e innovación / Safety, security, sustainability and innovation.

## SEGURIDAD

Las Colinas Golf & Country Club es un exclusivo complejo residencial, con un acceso privado a través de un único cañón de entrada que cuenta con seguridad las 24 horas y sistema de reconocimiento de matrículas de vehículos. Además, también dispone de una patrulla de seguridad tripulada, que recorre los distintos emplazamientos a lo largo de toda la comunidad.

## DOMÓTICA

Instalaciones domóticas para el control de la iluminación y sistema de alarma técnica que aportan claras ventajas en el uso de la vivienda. La automatización permite la gestión remota del apartamento, la creación de rutinas que simulan la presencia de personas y alarmas técnicas por fuga de agua e incendio en la cocina que permiten una rápida respuesta ante cualquier incidencia.

## GRIFO DE COCINA CON SISTEMA DE ÓSMOSIS INVERSA

La tecnología de agua osmotizada filtra y purifica el agua, y tener un grifo de ósmosis es una opción conveniente que hace que el agua sea más saludable con un simple gesto.

## CONECTIVIDAD

Internet de fibra óptica, que facilita compartir archivos y trabajar desde casa. Velocidades de fibra óptica de hasta 600 Mb simétricas, sus velocidades de descarga y carga coinciden.

## SECURITY

Las Colinas Golf & Country Club is an exclusive residential complex, with private access through a single gated entrance with 24-hour security and vehicle number plate recognition system. In addition, it also has a manned security patrol, which patrols the various sites throughout the entire community.

## DOMOTICS

Home automation facilities for control of the lighting, heating and technical alarm system that provide clear advantages in the use of the dwelling. The automation enables remote management of the apartment, creation of routines that simulate the presence of people and technical alarms for water leakage and fire in the kitchen that enable rapid response to any incident.

## REVERSE OSMOSIS SYSTEM KITCHEN TAP

Osmotised water technology filters and purifies water, and having an osmosis tap is a convenient option that makes water healthier with one simple gesture.

## CONNECTIVITY

Fiber Optic Internet, that makes it easier to share files and work from home. Fiber Optic speeds up to 600Mb symmetrical, its download and upload speeds match.





\*These images are an artistic impression of the real project and they are subjected to possible changes because of technical, legal, administrative reasons. These images have no contractual value.

# Specifications Villa Alondra

# Calidades y Materiales / Qualities and Materials

## CIMENTACIÓN Y ESTRUCTURA

Hormigón armado

## CUBIERTA

Cubierta transitable en pavimento flotante. Cubierta no transitable invertida con acabado de grava.

## FACHADA

Fachada SATE y aplacado Urban Ecu Soft 90x90

## CARPINTERÍA EXTERIOR

Puerta de entrada de aluminio y vidrio. Carpintería Schuco RAL 9007 texturizado altura 2,20m empotradas en salón, sistema de oscurecimiento en zonas de noche mediante persianas enrollables motorizadas, preinstalación estores interiores. Puerta de entrada de aluminio y vidrio. Carpintería Schuco RAL 9007 texturizado altura 2,20m empotradas en salón, sistema de oscurecimiento en zonas de noche mediante persianas enrollables motorizadas, preinstalación estores interiores.

## TABIQUERÍA

Tabiquería interior de yeso laminado. Pintura pástica lisa, color NCS S-0500N mate. Papel decorativo en cabezal cama.

## FALSOS TECHOS

Falso techo continuo, registrable en zona de instalaciones, de yeso laminado. Foseados decorativos y cortineros en todas las ventanas.

## PAVIMENTOS

Porcelánico esmaltado, rectificado, 60x60 Urban Ecu Soft Peronda (antideslizante en zona ducha).

## CARPINTERÍA INTERIOR

Puertas DM lacado NCS-S-0500N mate. Armarios de suelo a techo, puertas abatibles/push DM lacado NCS-S-0500N mate, interior melamina texturizada, con baldas, barras, cajoneras y pantalonero extraíble.

## SANITARIOS Y GRIFERÍA

Sanitarios de porcelana vitrificada color blanco. Lavabo sobre encimera LORENTE 37X con mueble de baño en DM chapado en madera abedul gris. Espejo con luz integrada. Grifo sobre encimera de lavabo FLAT TRES. Ducha con rociador suspendido. Grifería termostática TRES. Grifo monomando para cocina con osmosis.

## COCINA

Muebles DM chapado de madera acabado abedul gris. Encimera de Itopker UMBRA con fregadero integrado en el mismo material. Totalmente equipada con frigorífico integrable, horno, microondas, placa de inducción, campana extractora, lavavajillas integrable, lavadora y secadora.

## CLIMATIZACIÓN

Climatización frío-calor por conductos. Preinstalación air zone. Suelo radiante eléctrico en baños. Previsión para instalación de toallero eléctrico en baños.

## JARDÍN

Paisajismo integrado en el entorno. Calibre medio.

## PISCINA

Rev. Interior mosaico vítreo 2,5 x 2,5 cm y playa perimetral de pavimento cerámico con coronación de piscina en el mismo material. Sistema de depuración y cloración tradicional. Pre-instalación calentamiento de agua.

## INSTALACIONES ESPECIALES

Preinstalación BBQ. Preinstalación enchufe coche eléctrico. Ósmosis inversa y descalcificador magnético. Domótica básica KNX.

## **FOUNDATIONS AND ENVELOPE**

Reinforced concrete

## **ROOF**

Walkable roof with floating floor. Inverted non-walkable roof with gravel finish.

## **FACADE**

SATE facade and Urban Ecu Soft 90x90 cladding

## **EXTERIOR CARPENTRY**

Aluminium and glass entrance door. Schuco joinery RAL 9007 textured height 2.20m recessed in living room, light blocking system in night areas via motorized roller blinds, pre-installation of interior blinds.

## **INTERIOR PARTITION WALLS**

Laminated plaster interior partition walls. Smooth plastic paint, colour NCS S-0500N matt. Wallpaper on bed headboard.

## **FALSE CEILINGS**

Laminated plaster continuous false ceiling, with access panel for installations. Decorative indirect lighting and curtain systems for all windows.

## **INTERIOR FLOORING**

Glazed porcelain rectified tiles, 60x60 Urban Ecu Soft Peronda (non-slip in shower area).

## **INTERIOR CARPENTRY**

Matt lacquered MDF doors NCS-S-0500N. Floor to ceiling wardrobes, matt lacquered MDF folding doors/push doors NCS-S-0500N, textured melamine interior, with shelves, rails, drawer units and pull-out trouser tray.

## **SANITARY WARE AND FAUCETS**

White vitrified porcelain sanitary ware. LORENTE 37X countertop washbasin with grey birch veneered MDF bathroom cabinet. Illuminated mirror. Faucet on countertop washbasin FLAT TRES. Shower with overhead shower head. Thermostatic faucet TRES. Reverse osmosis single handle faucet in kitchen.

## **KITCHEN**

MDF furniture with grey birch wood finish. Itopker UMBRA worktop with integrated sink in the same material. Fully equipped with integrated refrigerator, oven, microwave, induction hob, extractor hood, integrated dishwasher, washing machine and dryer.

## **AIR CONDITIONING**

Hot and cold air conditioning via ducts. Air zone pre-installation. Electric underfloor heating in bathrooms. Electric towel rail pre-installation in bathrooms.

## **GARDEN**

Landscaping integrated with surroundings. Medium calibre.

## **POOL**

Interior tiling vitreous mosaic 2.5 x 2.5 cm and ceramic tiling for perimeter beach area, with pool coping in the same material. Traditional purifier and chlorination system. Pre-installation for water heating.

## **SPECIAL FEATURES**

Pre-installation for BBQ. Pre-installation for electric car plug. Reverse osmosis and magnetic water softener. KNX basic home automation.

UMA

  
LAS COLINAS  
*Golf & Country Club*

SOMIUM

**Dos prestigiosas empresas, Somium, división inmobiliaria del Grupo Marjal, y Las Colinas Golf & Country Club, unen su experiencia y trayectoria para desarrollar conjuntamente una nueva comunidad de apartamentos a través de la empresa Apartamentos UMA S.L**

Two well-regarded companies, Somium, real estate division of the Marjal Group, and Las Colinas Golf & Country Club, are uniting their experience and succesful track record to jointly develop a new community of apartments through the company Apartments UMA S.L

UMA

# Viviendo lo extraordinario / Living the extraordinary

“We don’t just build... We create  
unique and Inspiring spaces, for  
an extraordinary life”

**SOMIUM**

Hablar de Somium es hablar de Evolución y Revolución. La esencia de nuestra marca se define por la belleza, la excelencia, el talento y la armonía con el medio ambiente. Hogares que expresan la cultura en la que están contruidos, una cultura de compartir las cosas que más amamos.

Nos avalan más de 40 años de historia detrás de Grupo Marjal. Su legado sigue presente, guiando a las próximas generaciones a través de Somium, una marca especializada en crear espacios únicos e inspiradores para un estilo de vida extraordinario.

To talk about Somium is to talk about Evolution and Revolution. Our brand essence is defined by beauty, excellence, talent and harmony with the environment. Homes that express the culture they're built on, a culture of sharing the things we love the most.

We are backed by more than 40 years of history behind Grupo Marjal. Its legacy is still present, guiding the next generations through Somium, a brand specialising in creating unique and inspiring spaces for an extraordinary lifestyle.



UMA

# Un mundo aparte para vivir / A world apart for living



**LAS COLINAS**  
*Golf & Country Club*

Las Colinas Golf & Country Club cuenta con el respaldo de Gmp, el grupo inmobiliario propietario del desarrollo. Fundado en 1979, Gmp es uno de los principales grupos inmobiliarios patrimonialistas españoles.

Desde sus orígenes ha mantenido un firme enfoque patrimonialista que le ha permitido construir un sólido posicionamiento en el mercado inmobiliario español como especialista en el desarrollo, inversión y gestión de activos inmobiliarios en propiedad, con especial énfasis en el segmento de oficinas y parques empresariales de alta calidad en Madrid.

Su visión de Compañía incorpora la sostenibilidad como valor estratégico, tanto la sostenibilidad medioambiental como la sostenibilidad en el proceso de creación de valor, a través de la calidad e innovación en la gestión, procesos y productos, con especial hincapié en el fomento de la salud y el bienestar de los usuarios de sus edificios.

Las Colinas Golf & Country Club is backed by Gmp, the real estate group that owns the development. Founded in 1979, Gmp is one of Spain's leading real estate groups.

Since its origins, it has maintained a firm focus on property development, which has enabled it to build a solid position in the Spanish real estate market as a specialist in the development, investment, and management of property assets, with special emphasis on the high-quality office and business park segment in Madrid.

Its Company vision incorporates sustainability as a strategic value, both environmental sustainability and sustainability in the value creation process, through quality and innovation in management, processes, and products, with special emphasis on promoting the health and well-being of the users of its buildings.





**LAS COLINAS GOLF & COUNTRY CLUB**

Avenida de las colinas, 2  
ctra. de Campoamor a San Miguel de  
Salinas, CV-941, km 6.  
01389 Orihuela Costa  
Alicante, España.  
+34 965 32 40 04  
sales@lascolinasgolf.es  
www.lascolinasgolfrealestate.com

**SOMIUM**

Avenida del Puerto, 15  
03140 Guardamar del Segura  
Alicante, España  
+34 966 726 810  
info@somium.com  
www.somium.com



**SOMIUM**