

Eine Gelegenheit, die Grenzen neu zu ziehen.

HORIZON



Die erste der villen in altaona golf and country village zeichnet sich durch ein perfektes gleichgewicht mit dem um sie herum verschwimmenden horizont aus. Der erste stock dieser villa bietet einen hervorragenden blick auf den golfplatz und nähert sich diesem mit seinem minimalistischen design. Das unverwechselbare gefühl der freiheit ist in allen räumen und gärten spürbar.

HORIZON

INNENRAUM OHNE GRENZEN

Horizon hat eine im stil einer aussichtsplattform geschaffene struktur, die sich über den pool erhebt und auf die golfplätze ausgerichtet ist. Sich hier auszuruhen ist zweifelsohne der wertvollste moment des tages.

IM FREIEN BEI AUFGEHENDER SONNE

Die von bambus flankierte obere terrasse ist der ideale platz zum entspannen im schatten. Sie schliesst den privatbereich der vom grün des gartens umgebenen badezimmer ab.



HORIZON



HORIZON



MERKMALE

HORIZON

ERSTE ETAGE

1	SCHLAFZIMMER	2
	BADEZIMMER	2

PLANTA BAJA

0	SCHLAFZIMMER	1
	BADEZIMMER	1
	BADEZIMMER	1
	WOHN-ESSBEREICH	1
	KÜCHE	1



ERDGESCHOSS

HORIZON



MERKMALE

OBERFLÄCHE

1 HALL	5,02 m ²
2 KÜCHE	13,19 m ²
3 SCHLAFZIMMER 1	16,72 m ²
4 WOHN-ESSBEREICH	29,63 m ²
5 BADEZIMMER 1	6,70 m ²
6 TOILETTE 1	2,38 m ²
7 HAUPTINGANG	21,19 m ²
8 ÜBERDACHTE TERRASSE 1	30,50 m ²
9 GARAGE	35,87 m ²
ERDGESCHOSS INSGESAMT	161,20 m ²



ERSTE ETAGE

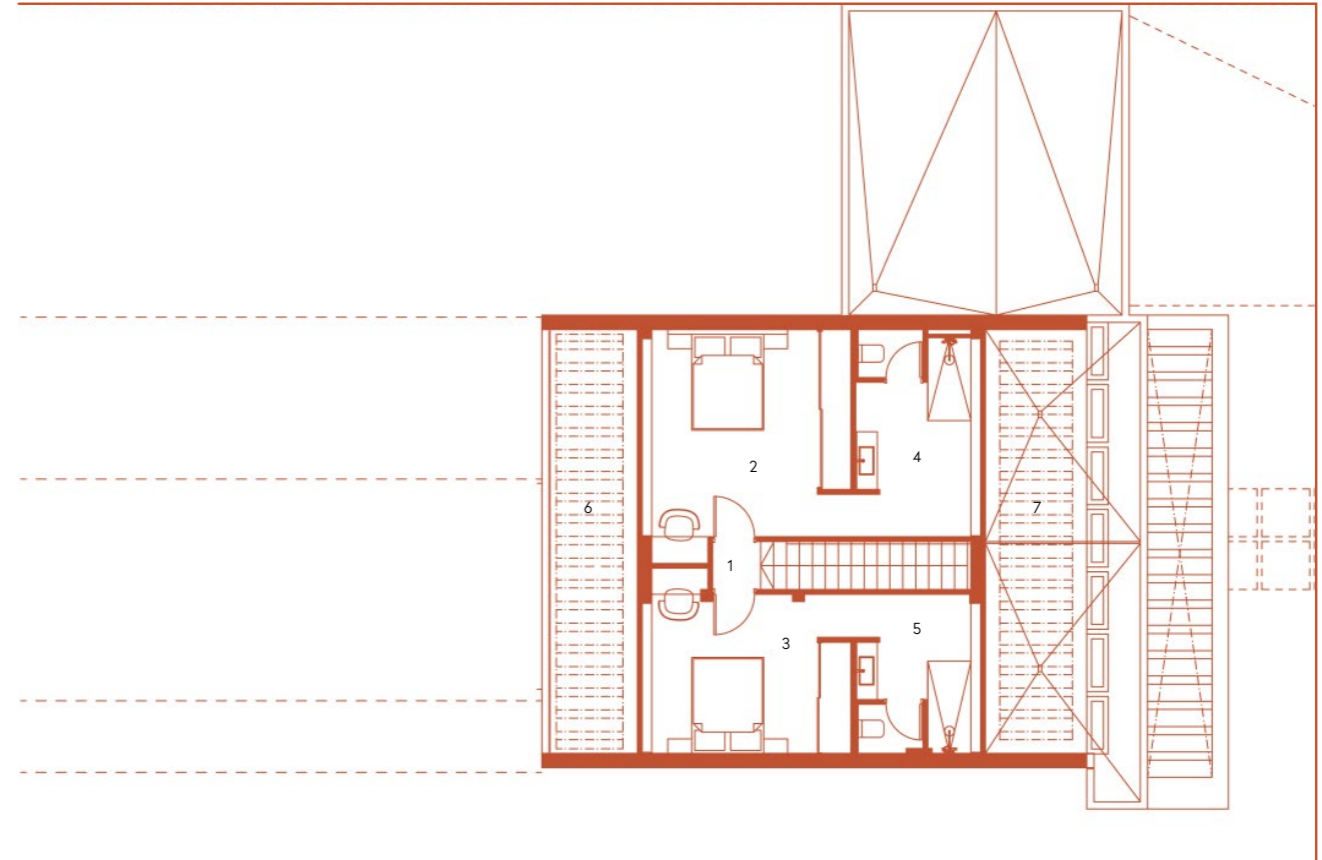
HORIZON

1

MERKMALE

OBERFLÄCHE

1 HALL	1,00 m ²
2 SCHLAFZIMMER 2	19,94 m ²
3 SCHLAFZIMMER 3	15,48 m ²
4 BADEZIMMER 2	10,38 m ²
5 BADEZIMMER 3	7,85 m ²
6 ÜBERDACHTE TERRASSE 2	17,60 m ²
7 ÜBERDACHTE TERRASSE 3	18,68 m ²
ERSTE ETAGE INSGESAMT	90,93 m ²



ALTAONA

GOLF AND
COUNTRY
VILLAGE