

Una oportunidad para desdibujar los límites.

HORIZON



La primera de las villas de Altaona Golf and Country Village hace un esfuerzo en equilibrio el horizonte que le rodea. De puntillas sobre su primera planta esta villa se asoma al campo de golf, aproximándose con su carácter minimalista al mismo. La sensación de libertad queda de manifiesto desde cualquiera de sus estancias, así como desde los jardines de la misma.

HORIZON

UN INTERIOR SIN LÍMITES

Horizon tiene una estructura creada estilo mirador que se alza por encima de la piscina y está orientada hacia los campos de golf. Sus interiores consiguen que el descanso se convierta en el momento más preciado del día.

AL AIRE LIBRE JUNTO AL SOL NACIENTE

Su terraza superior, flanqueada de bambú consigue crear el lugar ideal para yacer a la sombra y proporciona intimidad a la zona de baño, la cual se encuentra rodeada por el verde del jardín.



HORIZON



HORIZON



CARACTERÍSTICAS

HORIZON

PRIMERA PLANTA

1	DORMITORIOS	2
	BAÑOS	2

PLANTA BAJA

0	DORMITORIO	1
	BAÑO	1
	ASEO	1
	SALÓN COMEDOR	1
	COCINA	1



PLANTA BAJA

HORIZON



CARACTERÍSTICAS

SUPERFICIE

1 HALL	5,02 m ²
2 COCINA	13,19 m ²
3 DORMITORIO 1	16,72 m ²
4 SALÓN COMEDOR	29,63 m ²
5 BAÑO 1	6,70 m ²
6 ASEO 1	2,38 m ²
7 ENTRADA PRINCIPAL	21,19 m ²
8 TERRAZA CUBIERTA 1	30,50 m ²
9 GARAJE	35,87 m ²
TOTAL PLANTA BAJA	161,20 m ²



PRIMERA PLANTA

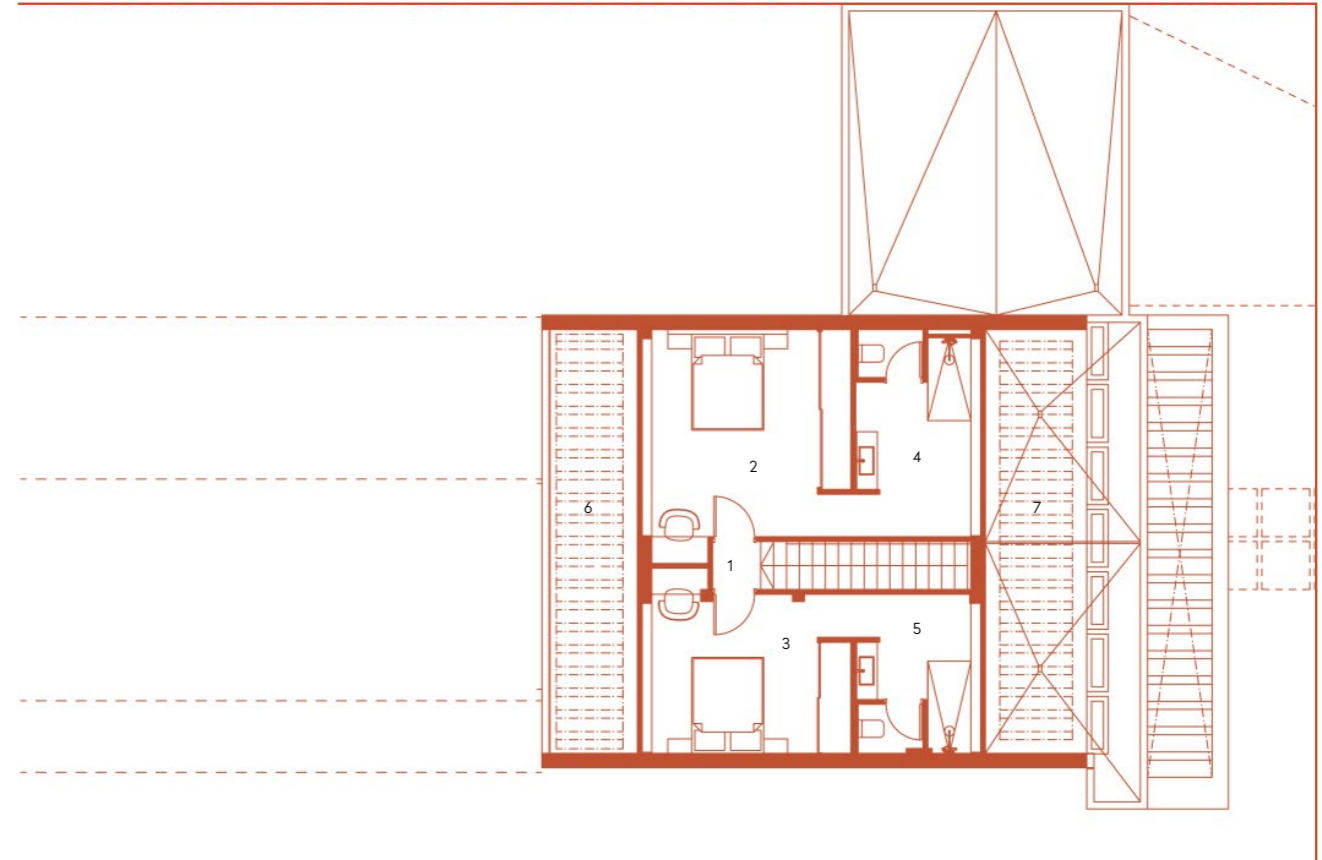
1

CARACTERÍSTICAS

SUPERFICIE

1 DISTRIBUIDOR	1,00 m ²
2 DORMITORIO 2	19,94 m ²
3 DORMITORIO 3	15,48 m ²
4 BAÑO 2	10,38 m ²
5 BAÑO 3	7,85 m ²
6 TERRAZA CUBIERTA 2	17,60 m ²
7 TERRAZA CUBIERTA 3	18,68 m ²
TOTAL PRIMERA PLANTA	90,93 m ²

HORIZON



ALTAONA

GOLF AND
COUNTRY
VILLAGE