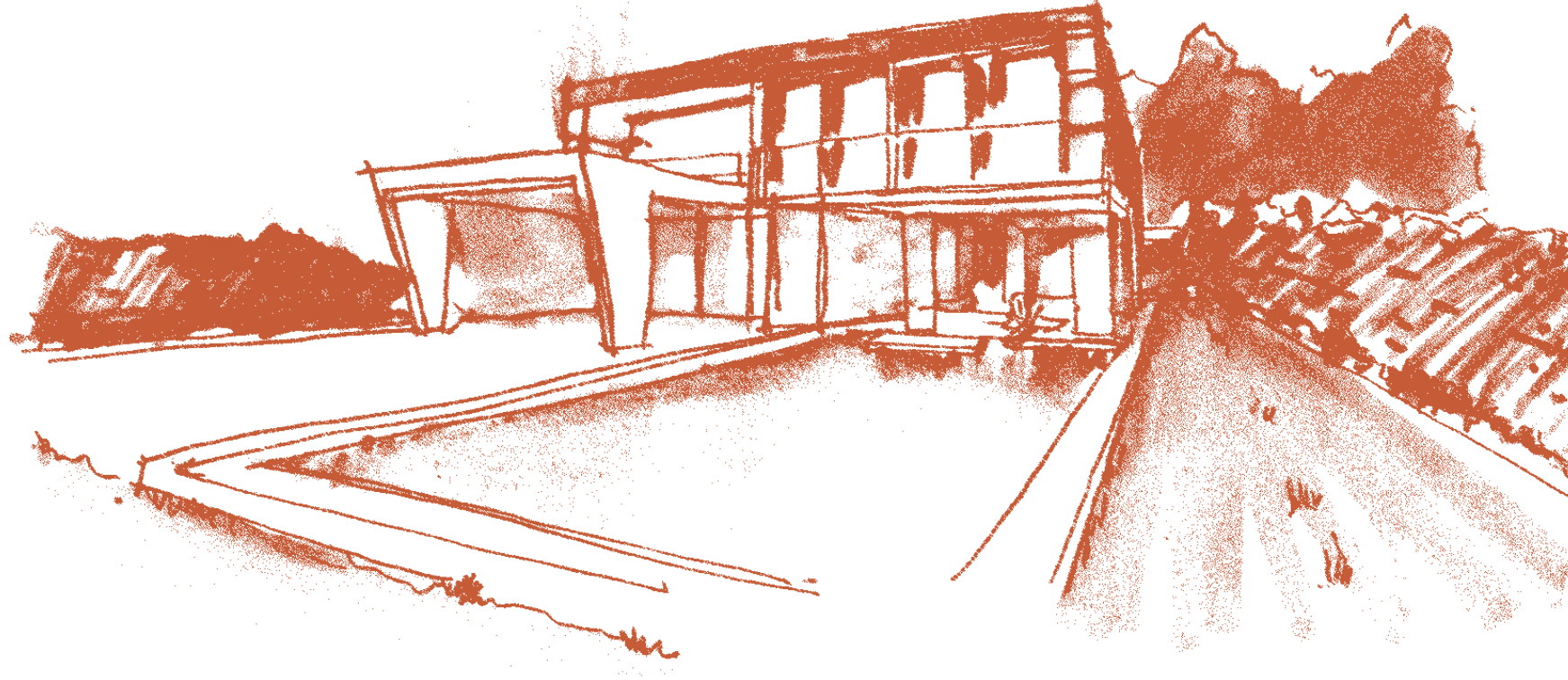


Das Licht gleitet über das Dach und zeichnet mit der Bewegung der Sonne auf der Mauer seine Bahn.

OLIMPO



Majestätisch und erhaben – im olimpo vereinen sich innen- und aussenräume spontan zu einem einzigartigen ambiente. Bei der wichtigsten villa in altaona dreht sich das obergeschoss auf seinem fundament und erzeugt licht- und schatteneffekte, die die gärten in der sommerzeit zu einem angenehmen aufenthaltssort machen.

WO DIE SONNE AUCH DEN LETZTEN WINKEL DURCHFLUTET

Die ausserordentliche grösse harmoniert mit den bewohnern des houses und stellt komfort mit luxus gleich. Erleben sie jeden bereich mit den ihren fünf sinnen! Die grosszügigen terrassen im schatten, zu denen das rauschen des brunnens empordringt, machen das leben im freien zu einem berausenden erlebnis.



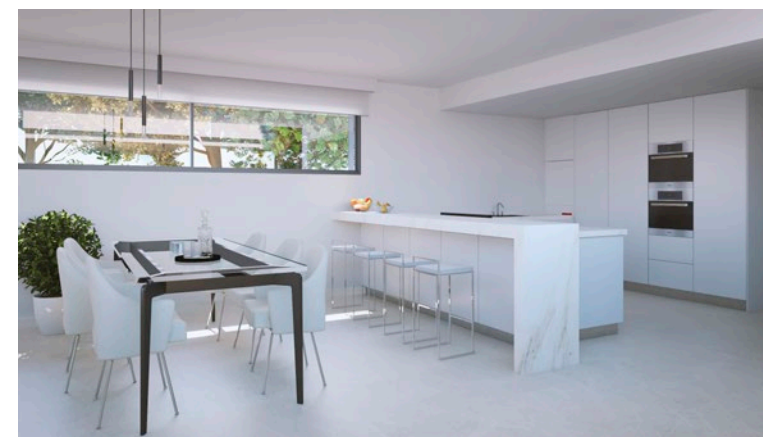
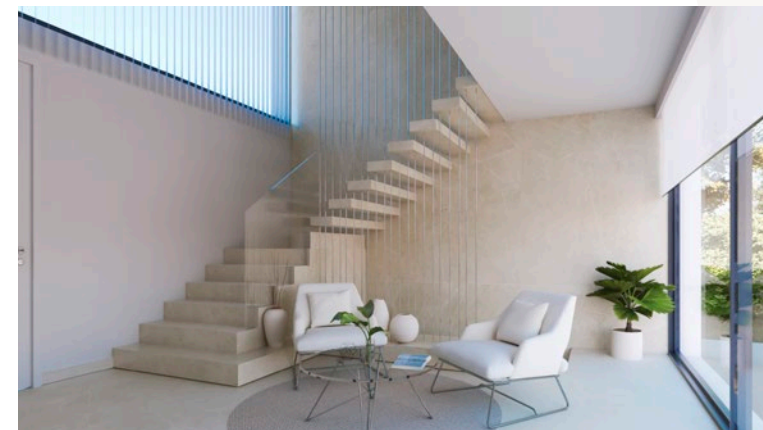
A modern bedroom with a large window overlooking a golf course. The room features a bed with white linens and a brown throw, a bedside table with a lamp, and a wall with light-colored panels. The window provides a view of a green golf course under a clear blue sky.

OLIMPO

PRIVATSPHÄRE IM SONNENLICHT

Die olimpo-villen haben einen teilblick auf den golfplatz. Jeder blick auf die grenzenlose landschaft wird ihnen wundervolle momente bescheren.

OLIMPO



MERKMALE

OLIMPO

ERSTE ETAGE

1	SCHLAFZIMMER	4
	BADEZIMMER	3

ERDGESCHOSS

0	SCHLAFZIMMER	1
	BADEZIMMER	1
	ASEO	1
	WOHN-ESSBEREICH	1
	KÜCHE	1

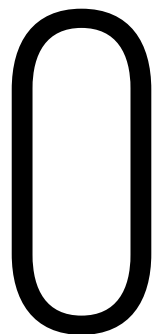
KELLER

-1	GARAGE	1
	WASCHKÜCHE	1
	LAGERRAUM	3



PLANTA BAJA

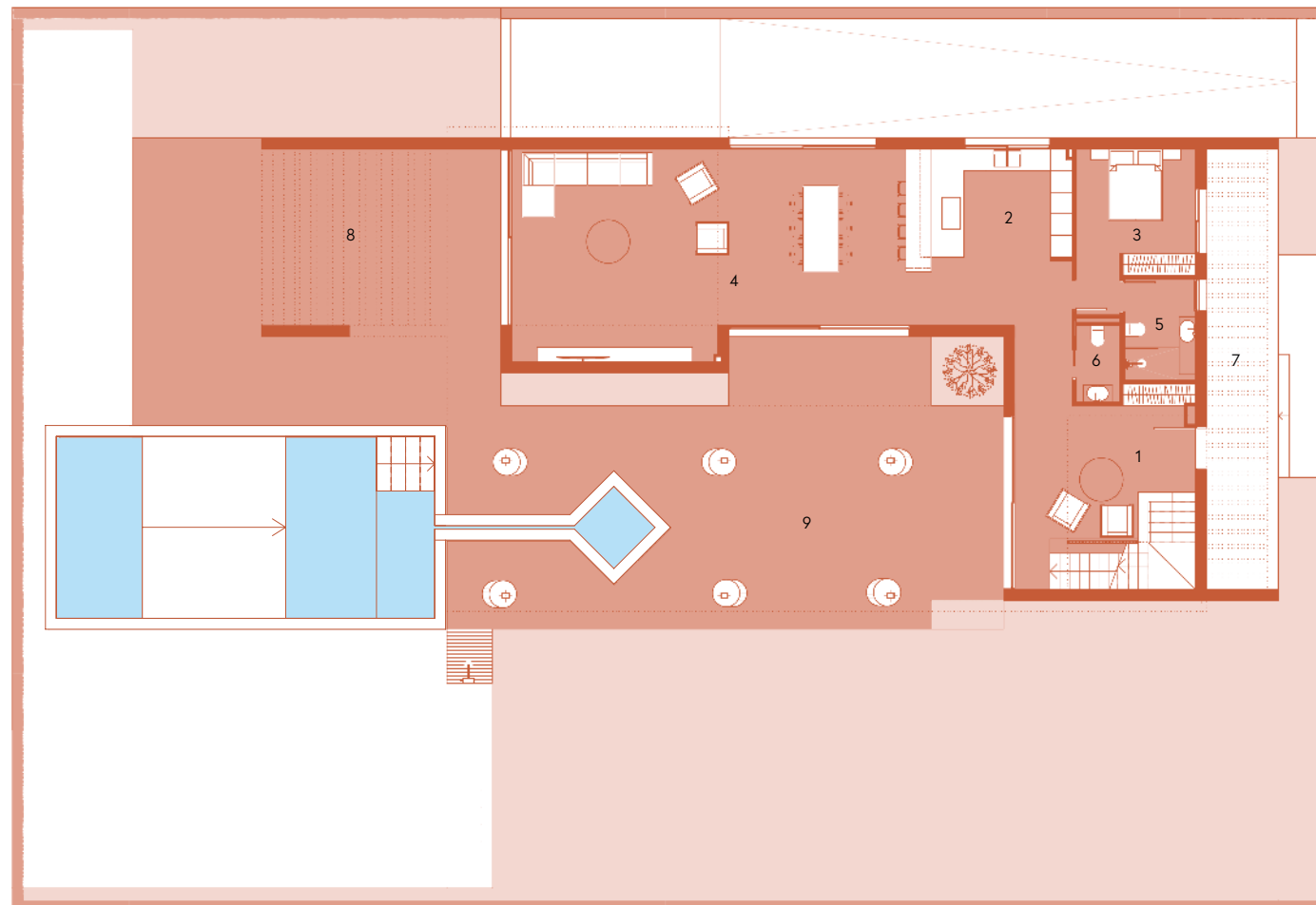
OLIMPO



MERKMALE

OBERFLÄCHE

1 HALL	22,59 m ²
2 KÜCHE	19,60 m ²
3 SCHLAFZIMMER 1	12,80 m ²
4 WOHN-ESSBEREICH	59,07 m ²
5 BADEZIMMER 1	5,46 m ²
6 ASEO 1	2,52 m ²
7 VERANDA	24,14 m ²
8 PÉRGOLA	25,79 m ²
9 ÜBERDACHTE TERRASSE	104,10 m ²
ERDGESCHOSS INSGESAMT	282,47 m ²



ERSTE ETAGE

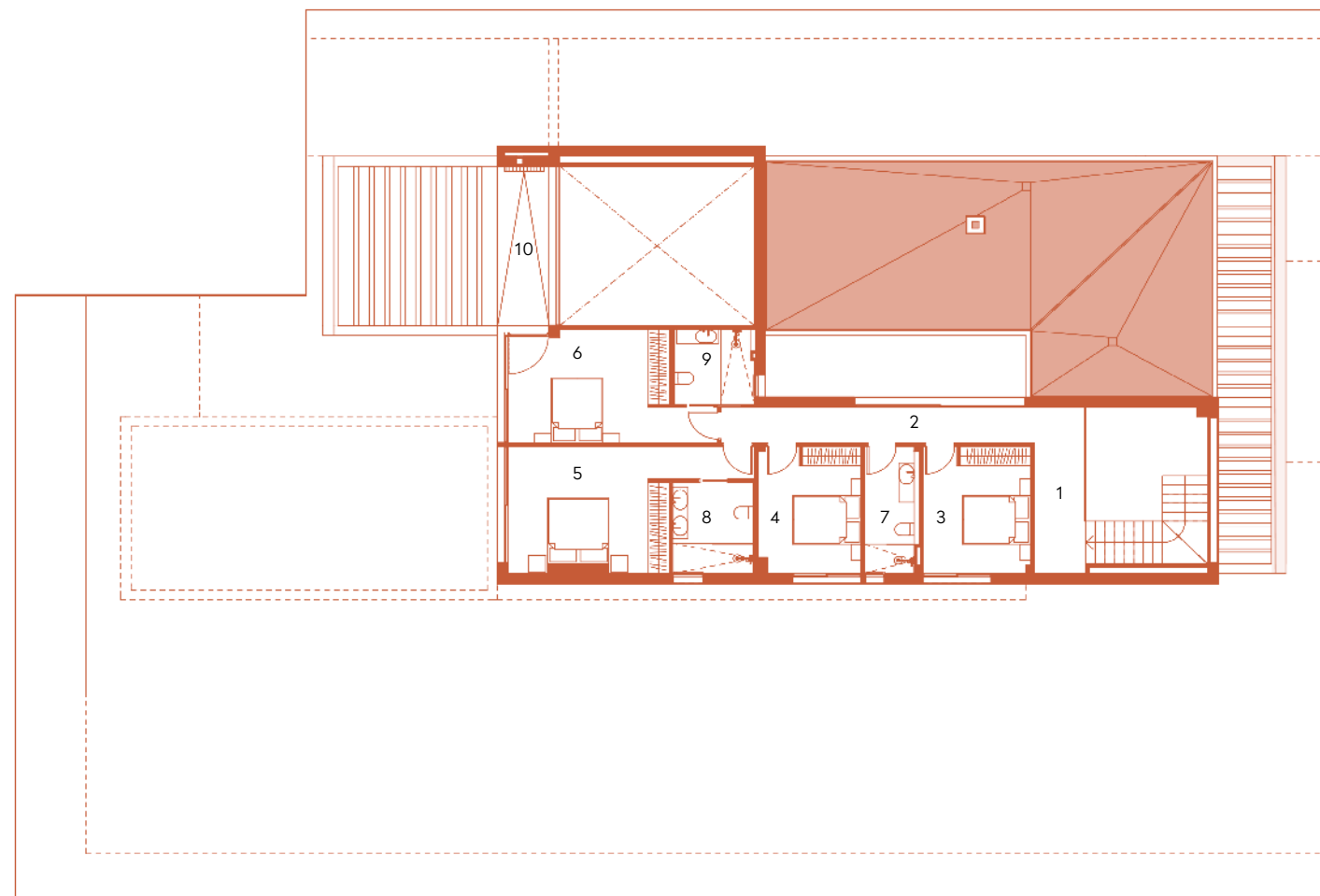
OLIMPO

1

MERKMALE

OBERFLÄCHE

1 HALL	7,44 m ²
2 KORRIDOR	10,12 m ²
3 SCHLAFZIMMER 2	12,36 m ²
4 SCHLAFZIMMER 3	11,47 m ²
5 SCHLAFZIMMER 4	20,17 m ²
6 SCHLAFZIMMER 5	17,63 m ²
7 BADEZIMMER 2	6,02 m ²
8 BADEZIMMER 3	6,58 m ²
9 BADEZIMMER 4	5,29 m ²
10 ÜBERDACHTE TERRASSE 2	7,45 m ²
ERSTE ETAGE INSGESAMT	104,53 m ²



KELLER

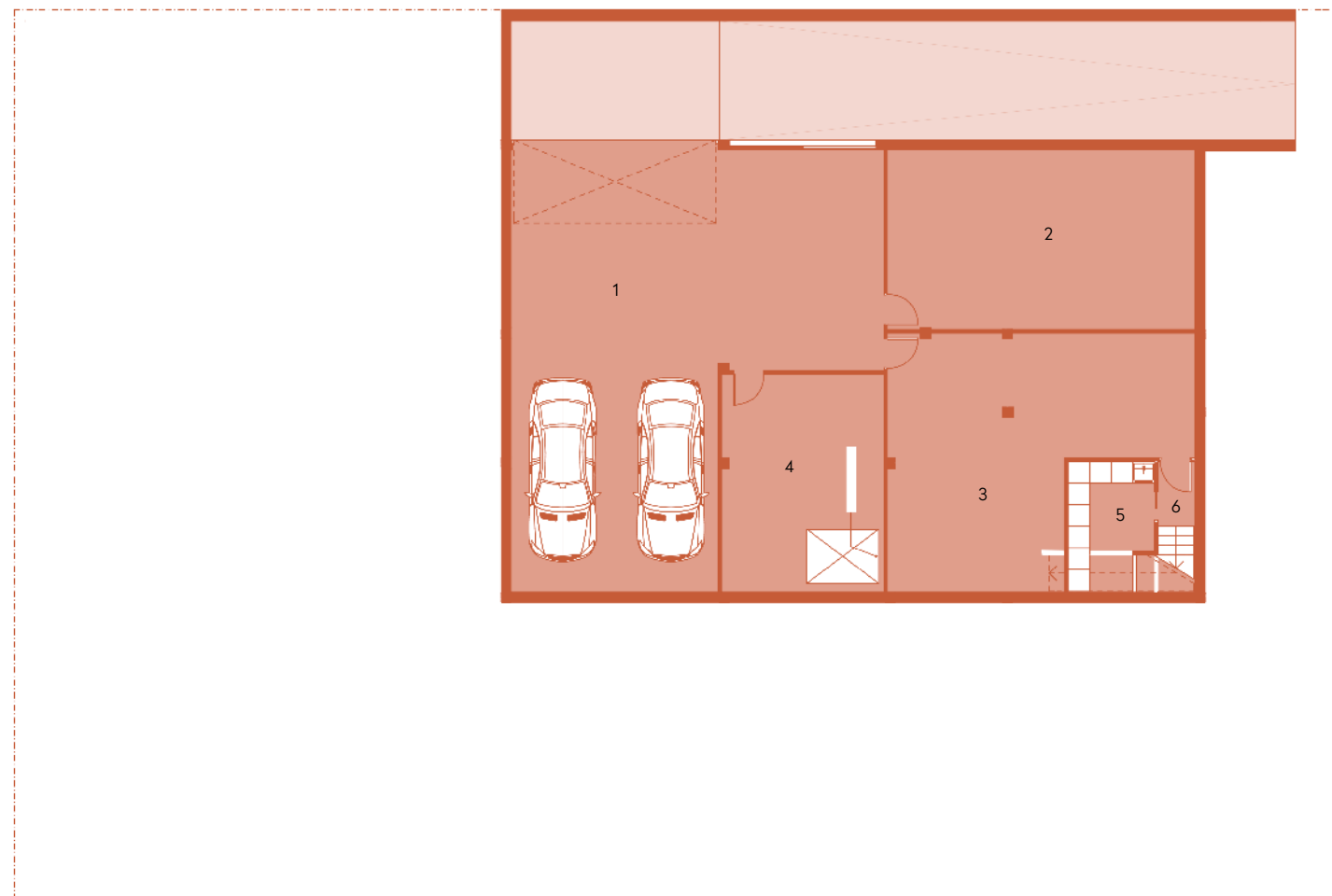
-1

OLIMPO

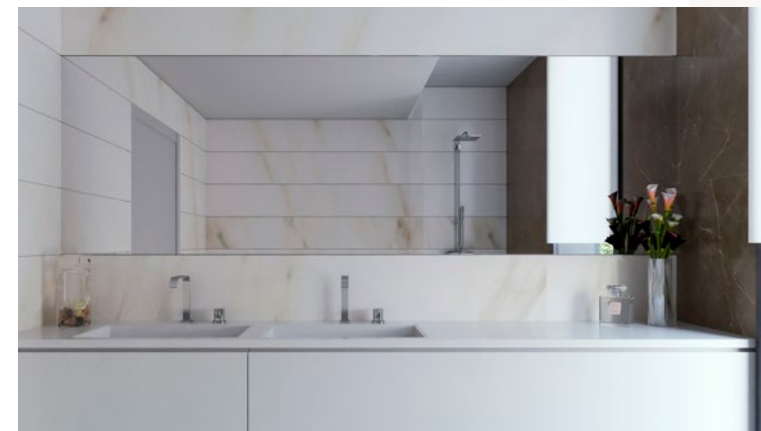
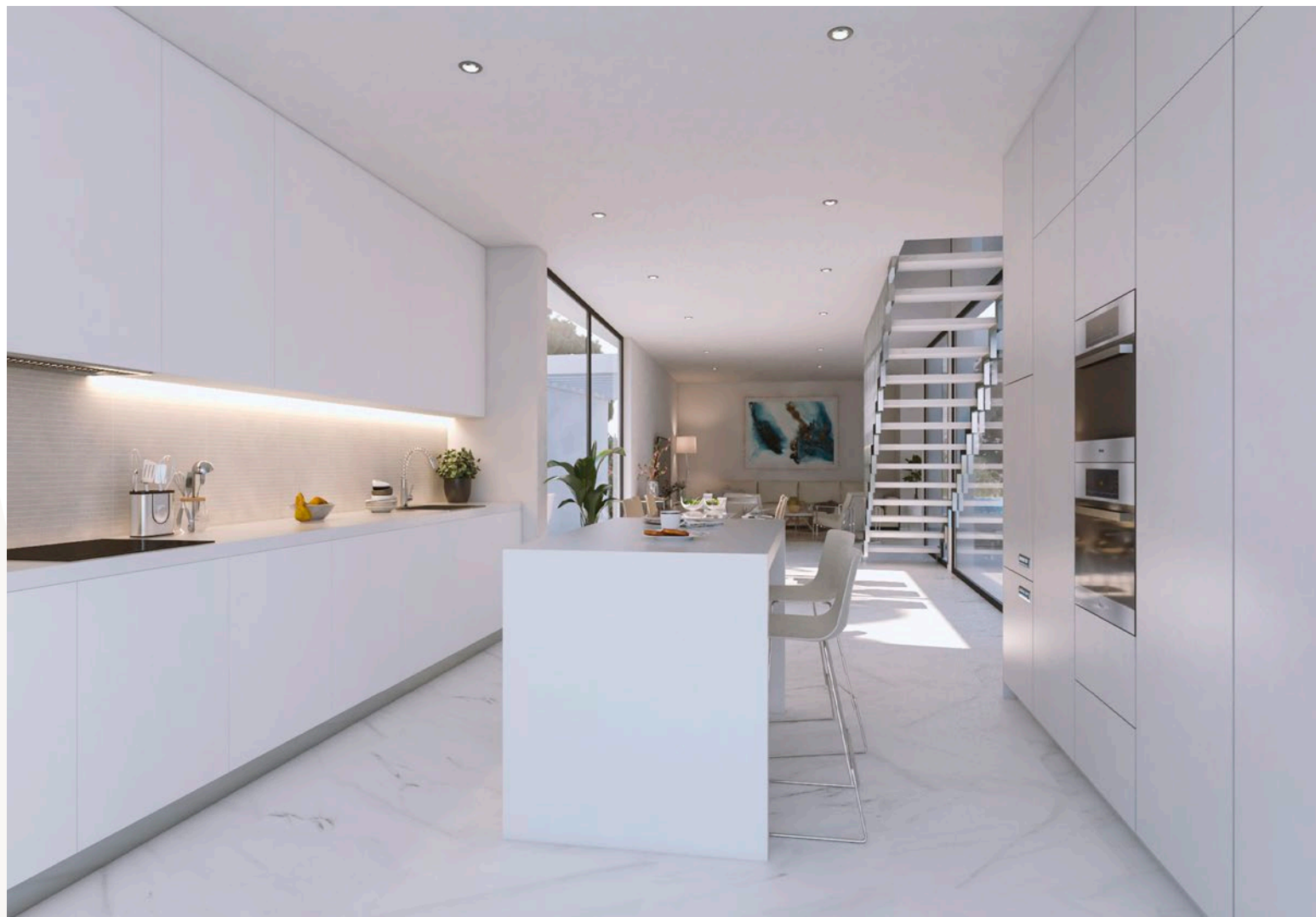
MERKMALE

OBERFLÄCHE

1 GARAGE	166,69 m ²
2 LAGERRAUM 1	25,77 m ²
3 LAGERRAUM 2	18,20 m ²
4 LAGERRAUM 3	5,76 m ²
5 WASCHKÜCHE	8,03 m ²
6 TREPPENHAUS	3,68 m ²
UNTERGESCHOSS INSGESAMT	228,23 m ²



OLIMPO



QUALITÄTSBESCHREIBUNG

FUNDAMENT UND STRUKTUR

Fundament mit isolierten stahlbetonsockeln im einklang mit dem geotechnischem gutachten vorschriftsgemässe stahlbetonkonstruktion

FASSADEN UND INNENWÄNDE

Doppelwändige fassade. 11 cm starke, doppelte keramiklückenziegelsteine. An der aussenseite eine 8 cm starke luftkammer mit niedriger wärmeleitfähigkeit und 7 cm starke hohlziegel an der innenseite. Einschichtiger mörtel mit glatter oberfläche. In weiss und anderen farben, je nach design. Innenwände aus 7 cm starkem ziegelstein mit gipsverkleidung, glatter anstrich.

DACH

Nicht begehbare flachdach mit dämmung aus druckstrangepresstem polyurethan (8 cm) mit kies-finish.

FERTIGSTELLUNG DER BADEZIMMER

Hochwertige keramikfliesen, passend zur

innenarchitektur.

FLIESEN IN INNEN- UND AUSSENBEREICHEN

- innenbereich: hochwertige, matte keramikfliesen.
- aussenbereich: die gleichen keramikfliesen wie innen, rutschfest im poolbereich.

INNEN- UND AUßENBELEUCHTUNG

- in die fassade integrierte led-beleuchtung für den außenbereich. Elektroinstallation nach cte und der niederspannungsregelung.
- innenbeleuchtung: led-einbauleuchten, weisse schalter.
- vorschriftsgemässe schuko-steckdosen.
- in die fassade integrierte led-aussenbeleuchtung.

AUSSENSCHREINEREI

- aussenschreinerei aus aluminium, europäische marke, mit wärmebrückenbruch, ral-lackiert je nach design und in den boden eingelegte rahmen mit ausgang.
- jalousien mit elektrischer aufrollung je nach wo-
hnung.

- eingangstür aus aluminium, lackiert in ral-farbe je nach design, mit sicherheitsschloss mit drei anschlagspunkten.

Fenster

- doppelverglasung mit luftkammer und niedriger wärmeausstrahlung gemäss der spanischen bauordnung (cte).
- trennwände aus sicherheitsglas in den badezimmern, je nach design.

Anstrich

- wände in glatter ausführung in weiss oder je nach design.
- dekorative tapete am kopfende des bettes, je nach villa und design.

INNENSCHREINEREI

Küche:

- ausgestattet mit hohen, niedrigen- und wandschränken, je nach design. Weisse ausführung, je nach design.

- einzelspüle aus edelstahl unter der arbeitsplatte.
- wasserhahn mit zwei-positionen-dusche.

- arbeitsplatte aus silestone-quarz oder ähnlichem in weiss oder je nach design.

Elektrogeräte der marke bosch:

- induktionsplatte.
- dunstabzugshaube mit hoher energieeffizienz.
- kühlschrank.
- ofen.
- mikrowelle.
- eingebauter geschirrspüler.
- einbaubare waschmaschine mit wäschetrockner.

Innentüren:

- glatt weiss lackierte oberfläche (standardhöhe) mit verchromten stahlgriffen und verdeckten scharnieren.
- kleiderschrank mit schiebetüren in weiss lackierter ausführung. Innenaufteilung mit regalen, schubladen und hängestange. Je nach massen und ausführung.

Badezimmer

- komplettes designer-badezimmermöbelstück mit waschbecken und spiegel sowie integrierter led-beleuchtung.
- hängende toilette duravit durastyle oder ähnliches modell je nach optionaler ausrichtung, mit eingebautem spülkasten.
- duschwanne auf bodenhöhe.
- thermost-brausebatterie, verchromt.
- stand-mischbatterie, verchromt, mit luftmischer für eine effizientere wassernutzung.

HEIZUNG UND KLIMATISIERUNG

- klimaanlage mit invertertechnologie, wärmepumpe und hochdichtem glaswollkanalsystem.
- vorinstallierte elektrische handtuchwärmer in den badezimmern.
- fussbodenheizung in den badezimmern.
- komplette lüftungsanlage mit wärmerückgewinnung.

Basic home automation

Grundlegende hausautomatisierung

Konfigurierbar und werksmässig voreingestellt für:

- lichtszenen.
- programmierung ein- und aus.
- brand- und flutalarne.

- jalousiesteuerung.
- klima- und heizungssteuerung.
- online-automatisierungssteuerung.
- steuer-tabletcomputer mit taktilem bildschirm.

OUTDOOR:

GARTEN

- standard-ausstattung je nach villa, mit kies- und rasenflächen.
- bewässerungsnetz.
- fussgängerzugang zum grundstück mit video-sprechanlage.
- strassenzufahrt mit exklusivem design und automatischem schiebetor.
- grundstück mit drahtgewebe und hecke umschlossen.
- aussenbeleuchtung.

SCHWIMMBAD

- die grösse hängt von der jeweiligen villa ab.
- aussendusche.
- weisses mosaikfliesendekor.
- vorinstallierte heizung.

RECHTLICHER HINWEIS

Die in diesem katalog enthaltenen pläne, technischen angaben und abbildungen dienen der veranschaulichung und können aus technischen oder anderen gründen von der projektleitung während der projektausführung geändert werden.

ALTAONA

GOLF AND
COUNTRY
VILLAGE