

ALTAONA GOLF AND COUNTRY VILLAGE



STADTHÄUSER



ZU EINEM ORT
GEHÖREN, AUF
DEN MAN STOLZ
SEIN KANN

Jeder mensch trägt etwas anderes im herzen: diese person, die wir schon immer in unserer nähe haben wollten; diesen anziehenden geruch; diese speisen, die wir immer wieder essen möchten und diesen ort, an den wir zurückkehren wollen. Wenn wir all das sind, was wir lieben, dann lassen sie uns all das lieben, was wir sind.



Wir gehören zu einem Ort, den wir unser Zuhause nennen. Es spielt keine Rolle, ob er nah oder fern ist, Hauptsache wir können uns eine Zukunft an diesem Ort vorstellen. Solange das Licht täglich in jeden Winkel scheint und das Geräusch des rauschenden Wassers in unseren Erinnerungen schwebt. Wir gehören zum Gras, zum Mond und zur Kulisse der Berge. Wir gehören zum Lachen und zum Wind, zu herzlichen Umarmungen und zum bitteren Geschmack des Kaffees am Morgen. Wir gehören dahin, wo wir unser Leben so leben können, so wie wir sind, und zu denjenigen, die ihre Verse mit uns teilen.

Wir gehören zu dem Ort, an den wir immer wieder zurückkehren wollen und wo wir ein besseres Leben haben. Diesen Ort nennen wir unser Zuhause, weil wir uns hier authentisch fühlen.

WO DAS LICHT JEDEN WINKEL DURCHSTRÖMT

Wenn es einen ort gibt, an dem die sonne das ganze jahr über scheint, dann ist das die region murcia: warmes wetter und ein ruhiges meer, das die küste umspült. Jeden tag das kristallblau des reinen, leuchtenden himmels, das bis in den letzten winkel vordringt und das leben der bewohner mit licht erfüllt.



NATUR UND LICHT

Die mediterrane architektur ist dafür bekannt sich nach aussen, zur landschaft und zum licht zu öffnen. Ein von licht durchflutetes leben ist schöner. Von licht durchflutete orte der begegnung und des rückzugs, das licht der dämmerung und der ruhigen abende.

MEHR ALS NUR WELLNESS

In einer natürlichen umgebung zu leben ist gesund. Es stimuliert die endorphinproduktion, stärkt das immunsystem und das allgemeine wohlbefinden. Offene räume vermitteln ihnen in ihrem alltag ein gefühl der freiheit. Die landschaft um sie herum wird ein teil ihres hauses und sie werden ein teil der natur.

Die geringe bevölkerungsdichte in altaona golf & country village ist der besondere vorzug, wie auch die gelegenheit, in einer gemeinschaft zu leben, zu der der zugang für ihre sicherheit und ihr wohlbefinden überwacht wird - jeden tag, den ganzen tag.

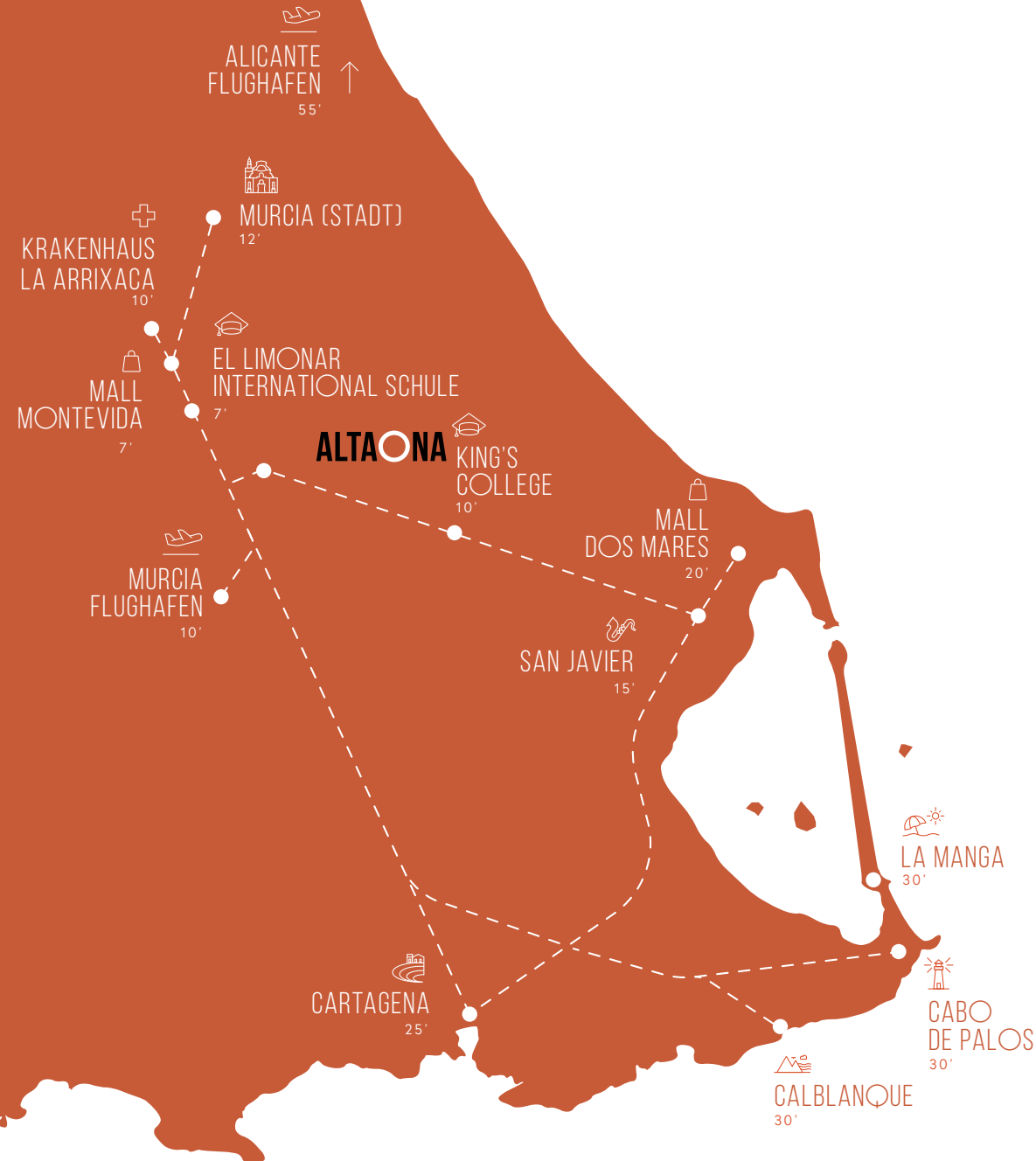


DAS RESORT DAS MURCIA AM NÄCHSTEIN LIEGT

Wir haben uns für altaona entschieden, weil diese ortschaft der stadt murcia am nächsten liegt: etwas mehr als 10 minuten vom stadtzentrum und dem charme seiner bewohner entfernt. Eine einladende stadt, die die einwohner, die durch die sonnigen strassen schlendern, lieben. Eine stadt, in der man im freien lebt, auf den terrassen an strassen und plätzen.



DIE UMGEBUNG



Altaona golf and country village liegt am fusse des naturparks sierra de carrascoy und des tals, das die stadt murcia einrahmt und ihre natürliche lunge bildet. Ein gebirge voller wanderwege zwischen kiefern, perfekt für lange spaziergänge oder zum mountainbike fahren. Das heiligtum der fuensanta mit blick auf die stadt, das für die alljährigen wallfahrt berühmt ist, gehört zu den sinnbildlichsten orten.

GUT ANGESCHLOSSEN



CARTAGENA, EHEMALIGE RÖMERSTADT

Cartagena und seine modernistischen Gebäude, die die Alleen säumen, die zum Hafen hinunterführen und das römische Theater umgeben, ist nur eine halbe Autobahnstunde entfernt. Eine Stadt der Kontraste, die sich zu einem natürlichen Hafen, der eine Bucht bildet, öffnet und im Osten an den Naturpark Calblanca und im Westen an Cabo Tiñoso grenzt. Die Stadt ist ein Transithafen, an dem riesige Kreuzfahrtschiffe voller Menschen anlegen, die die Region kennenlernen und die Kultur, Gastronomie und die als wertvoll für den internationalen Tourismus eingestufte feste genießen wollen.



MURCIA 12 MINUTEN VON EINER DER EINLADENDSTEN STÄDTE DER REGION ENTFERNT

Murcia erlebte ihre volle Pracht während des Barocks und der Moderne, als zahlreiche Paläste und mit wunderschönen Altarbildern geschmückte Kirchen gebaut wurden. Die Fassade der Kathedrale, eine der bedeutendsten des spanischen Barocks, stammt aus der gleichen Zeit. Heute ist Murcia eine geschäftige Stadt, die viele Dienstleistungen bietet und über ein ausgedehntes Autobahnnetz mit den verschiedenen Ortschaften der Region und der angrenzenden Provinzen verbunden ist. Sie verfügt über private und öffentliche Krankenhäuser, die ein hervorragendes Gesundheits- und Wohlfahrtsnetz garantieren.



MEER UND MEDITERRANES LICHT

Etwas mehr als 15 Minuten entfernt umspülen die ruhigen Gewässer des Mar Menor die Strände dieser großen Salzwasser-Lagune, die zum Wassersport und Schwimmen mit der ganzen Familie einlädt. Auf der anderen Seite der Landzunge „La Manga del Mar Menor“, die das Mar Menor vom Meer trennt, befindet sich das Mittelmeer mit seinen langen Stränden. 25 Minuten entfernt gibt es zwei Jachthäfen: Lo Pagán, der Hafen des Mar Menor, der sich für ruhige, geschützte Bootstouren eignet, und San Pedro del Pinatar in der Nähe des Naturschutzgebiets Las Salinas, einem guten Ausgangspunkt für Segeltouren auf dem Mittelmeer.



ERSTKLASSIGE SCHULEN IN NÄCHSTER NÄHE

In der Umgebung befinden sich zwei britische Schulen, das Kings College und El Limonar, wo spanische und europäische Schüler in den ersten Jahren den Unterricht gemeinsam besuchen. Zwei Universitäten – die Universität Murcia und die private Hochschule UCAM – runden das Ausbildungsangebot der Stadt ab.



INTERNATIONALER FLUGHAFEN

Nur 10 Minuten entfernt liegt der internationale Flughafen, der allen, die Altaona besuchen und von einer langen Reise kommen, großen Komfort bietet.

ALICANTE AIRPORT

Der Flughafen von Alicante, von dem Sie die meisten Ziele in Europa erreichen können, ist nur 55 Minuten entfernt.

An aerial photograph of a coastal scene. On the left, a sandy beach curves along a rocky coastline. The water is exceptionally clear, showing various shades of turquoise and green, indicating a shallow reef or rocky seabed. A few people are visible on the beach, including one in a red and white striped shirt. The overall atmosphere is serene and scenic.

BEEINDRUCKENDE UMGEBUNG

KOMFORT IST DER SCHLÜSSEL

KRANKENHAUS LA ARRIXACA

KRANKENHAUS LA ARRIXACA
INTERNATIONALER FLUGHAFEN
EL LIMONAR INT. SCHULE
KING'S COLLEGE

10 MIN
10 MIN
7 MIN
10 MIN

WICHTIGE STÄDTE

MURCIA
CARTAGENA

12 MIN
25 MIN

WICHTIGE SERVICELEISTUNGEN

MONTEVIDA SHOPPING CENTRE
SAN JAVIER STADT DES JAZZ
LA RIBERA BEACH
EINKAUFSZENTRUM DOS MARES
LEUCHTTURM CABO DE PALOS
STRAND LA MANGA

7 MIN
15 MIN
17 MIN
20 MIN
30 MIN
30 MIN

Nicht nur die einrichtungen in altaona bieten grossen komfort, auch die lage ist hervorragend. Leben sie in einem ort, der alles bietet, was man im täglichen leben braucht: sehenswürdigkeiten, einkaufsmöglichkeiten, ein unendliches meer und viel sonne... Kurz gesagt, komfort für alle bewohner.



PARADOR

HERZEN VON ALTAONA

Im Herzen von altaona befindet sich der lebhafteste parador, ein traditioneller platz, auf dem sich tradition und gastronomie die hand geben – ein treffpunkt für alle. Der glockenturm, der eine kapelle im traditionellen mediterranen stil krönt, bietet einen herrlichen blick auf ein wäldchen und verleiht dem ort seinen ganzen charme.



EIN ORT, AN DEM
TRADITION
UND

MODERNE
EINS SIND

DER TREFFPUNKT VON ALTAONA

EINLADENDE STILLE

Auf dem parador-platz gibt es lokale und fusionsküche, marktküche und viele einkaufsmöglichkeiten im schutz der hohen kiefern. Ein idealer ort für gesellige zusammenkünfte beim sonnenuntergang, ein frühes frühstück vor dem golfausflug oder eine kleine erfrischung nach dem sport.

DIE KAPELLE

Die hundertjährige Kapelle herrscht über den Platz, auf dem das Leben des Ortes pulsiert.





BEWEGUNG IST DER HIT

Direkt neben dem platz befinden sich der golf-proshop, das fitnesscenter sowie die paddel- und tennisplätze.

Die Anlage hat ein Spa für die Bewohner und eine Driving Range, auf der Sie Ihren Schwung perfektionieren können.

ALTAONA GOLF

Der von stirling & martin golf
architects entworfene golfplatz
altaona hat achtzehn löcher.

VIEL SPASS BEIM SPIELEN

Der Golfplatz schlängelt sich entlang der Siedlung mit breiten Fairways in einem trockenen Klima. Die natürliche Landschaft ist mit einer subtil platzierten Vegetation umgeben, wodurch die Wege einfacher werden. Es ist die perfekte Szenerie für ein unvergessliches Golf-Erlebnis.



ALTAONA GOLF

Ein freundlicher golfplatz, mit strategischem, aber nicht zu schwierigem design, wo der spieler seine treffsicherheit zwischen sanften sandbänken und vegetation auf die probe stellen kann.





WIR GENIESSSEN

Wir gehören zu dem ort, an dem wir unsere sorgen vergessen und unsere energie darauf konzentrieren können, uns bei jedem neuen spiel einer neuen herausforderung zu stellen.

Ein freundlicher golfplatz, mit strategischem, aber nicht zu schwierigem design, wo der spieler seine treffsicherheit zwischen sanften sandbänken und vegetation auf die probe stellen kann.

DESIGN IM DIENSTE DES KOMFORT





Es ist sehr schwierig, wenn man etwas von Anfang an entwickelt und mit einem leeren Blatt Papier anfängt. Die Linien die Sie ziehen, zeichnen einen Weg zu einem Konzept, dessen Kern während des gesamten Projekts beibehalten werden muss. Die Balance zwischen Ästhetik und Funktionalität darf nie verschwimmen, wenn man perfekte Lebensräume erschafft.

In Altaona atmen die Häuser die Luft der umgebenden Landschaft und werden durch ihre Terrassen und großen Fenster eins mit der Natur. Wasser und Licht sind essentielle Elemente des Lebens. Sie fließen durch diese Häuser und ihre Bewohner werden zu einem Teil von ihnen.

STADTHÄUSER

Die Stadthäuser im Altaona Golf and Country Village sind perfekt für die mediterrane Lebensart. Fröhliche, sonnige Häuser, die für das Leben außerhalb entworfen sind und zeitgenössische Architektur mit der Wärme und Schönheit erlesener Materialien verschmelzen lässt.



STADTHÄUSER

FLIESSENDE LANDSCHAFTEN

Die Häuser sind auf unterschiedlichen Ebenen angeordnet und haben zwischen 135m² und 190m² und einen optionalen privaten Swimmingpool.

GENIESSEN SIE DAS LEBEN DRAUSSEN

Die Gärten vor und hinter den Häusern verschönern deren Fassaden und erzeugen kühle Oasen, lassen aber gleichzeitig den ganzen Tag die Sonne durch.





STADTHÄUSER A | 3 ZIMMER | 2 BADEZIMMER

Jedes Stadthaus besitzt eine atemberaubende Sonnenterrasse mit bis zu 77m² mit Blick auf die Landschaft. Einige von ihnen bieten auch einen Blick auf den Golfplatz von Altaona.



STADTHÄUSER B | 2 ZIMMER | 2 BADEZIMMER

Innen sind sie geräumig und hell, damit das mediterrane Licht durch die Zimmer scheinen kann. Die Wohnzimmer gehen direkt in die offenen Küchen über, um Treffen mit Freunden und Familie genießen zu können.



STADTHÄUSER A | 3 ZIMMER
2 BADEZIMMER

STADTHÄUSER B | 2 ZIMMER
2 BADEZIMMER



STADTHÄUSER A |

3 ZIMMER
2 BADEZIMMER



MERKMALE

ERDGESCHOSS

0	SCHLAFZIMMER	2
	BADEZIMMER	1
	WOHN-ESSBEREICH	1
	KÜCHE	1

ERSTE ETAGE

1	SCHLAFZIMMER	1
	BADEZIMMER	1

STADTHÄUSER A I

3 ZIMMER
2 BADEZIMMER

ERDGESCHOSS

OBERFLÄCHE

1 HALL	5,65 m ²
2 KÜCHE	8,26 m ²
3 SCHLAFZIMMER 1	10,59 m ²
4 SCHLAFZIMMER 2	9,11 m ²
5 WOHN-ESSBEREICH	22,02 m ²
6 BADEZIMMER 1	4,87 m ²
7 LAGERRAUM	2,07 m ²

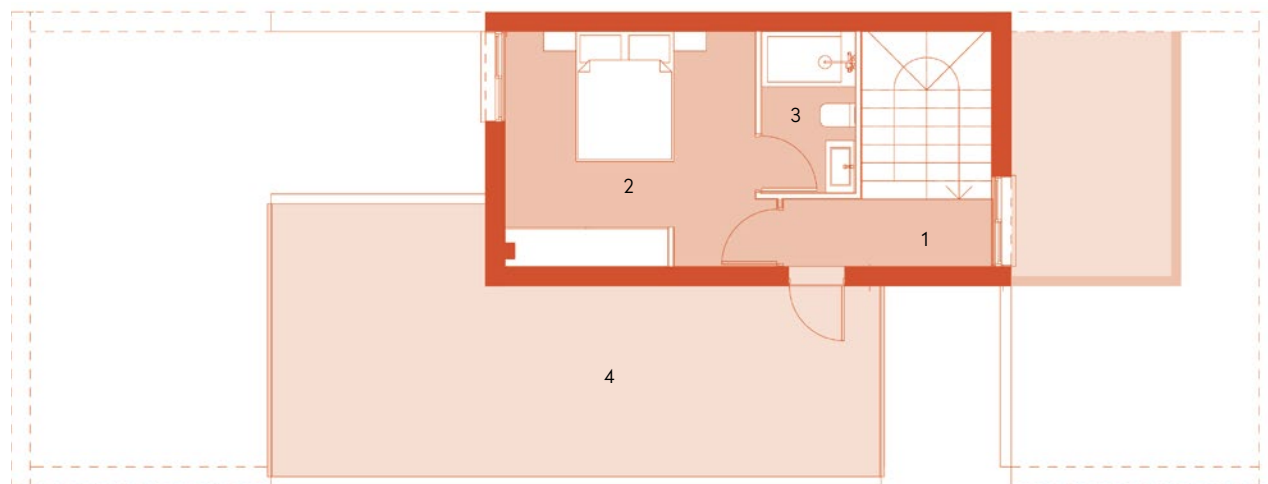
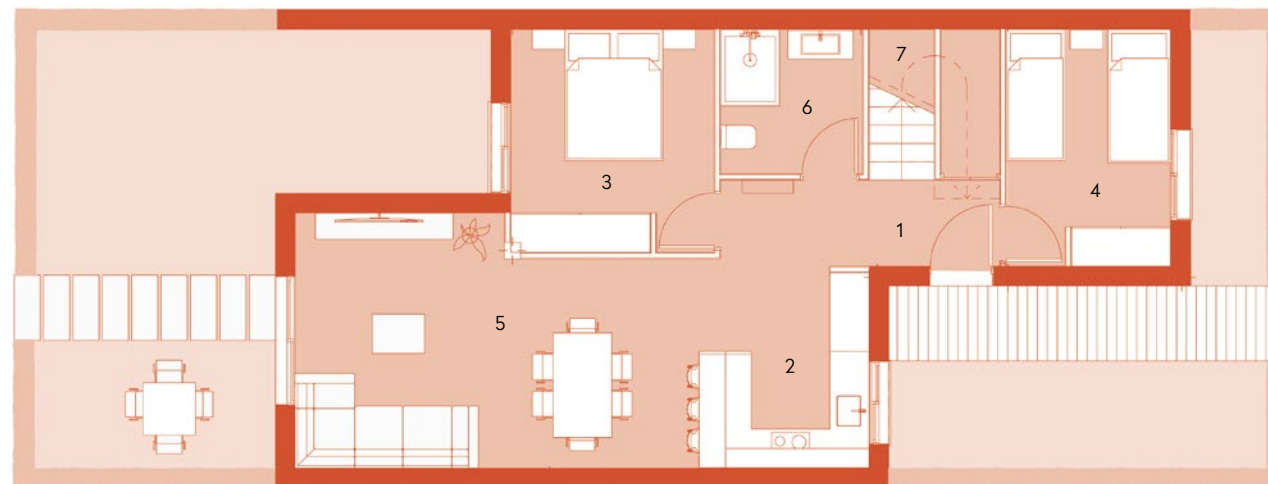
0

ERSTE ETAGE

OBERFLÄCHE

1 HALL	3,40 m ²
2 SCHLAFZIMMER 3	14,15 m ²
3 BADEZIMMER 2	3,65 m ²
4 TERRASSE	31,99 m ²

1



STADTHÄUSER B |

2 ZIMMER
2 BADEZIMMER



MERKMALE

OBERFLÄCHE

0	ZIMMER	2
	BADEZIMMER	2
	WOHNZIMMER	1
	KÜCHE	1

STADTHÄUSER B I

2 ZIMMER
2 BADEZIMMER

ERDGESCHOSS

OBERFLÄCHE

1 HALL	6,21 m ²
2 KÜCHE	8,26 m ²
3 SCHLAFZIMMER 1	10,61 m ²
4 SCHLAFZIMMER 2	9,11 m ²
5 WOHN-ESSBEREICH	22,02 m ²
6 BADEZIMMER 1	4,46 m ²
7 BADEZIMMER 2	4,26 m ²

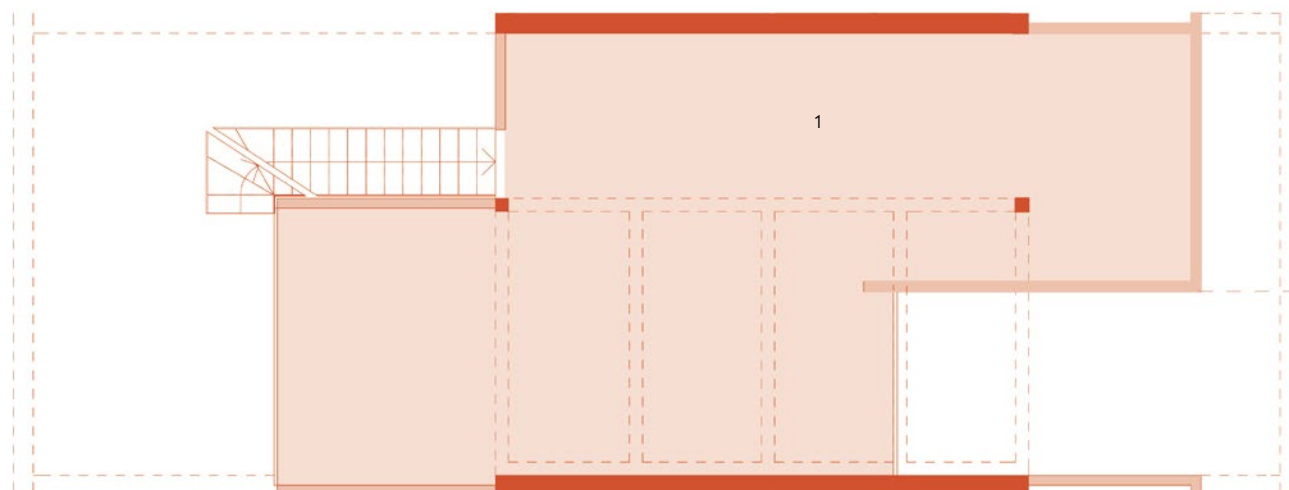
0

ERSTE ETAGE

OBERFLÄCHE

1 TERRASSE	71,04 m ²
------------	----------------------

1



GEBÄUDESPEZIFIKATIONEN

FUNDAMENTE UND STRUKTUR

Fundament mit Verstärkungen entsprechend dem geotechnologischen Bericht Verstärkte Betonstruktur entsprechend der Anforderungen für technische Gebäude.

FASSADE UND INNENWÄNDE

- 11 cm starke Außenwand aus Ziegelstein mit doppelten Hohlräumen. 6 cm starke Mineralwollisolierung einer Luftkammer einer freistehenden Gipskartonwand mit doppelten, 13 mm starken Gipskartonplatten, die auf beiden Seiten an eine 46mm starke, eloxierte Stahlstruktur geschraubt sind.
- eine Putzschicht mit einer glatten Oberfläche Weiß oder andere Farben entsprechend des Designs.
- Laminierte, geputzte Trennwand aus zwei 13mm starken und auf beiden Seiten auf eine 46mm starke, eloxierte Stahlstruktur geschraubte Gipskartonplatten mit einer 5cm starken Wärmeisolation aus Mineralwolle.
- Brandmauer aus 11cm starken Hohllockzie-

geln. Freistehende Wände mit doppeltem 13mm starken Gipskarton auf beiden Seiten Sie sind auf beiden Seiten auf eine 46mm starke, eloxierte Stahlstruktur mit Wärmeisolation aus 5cm Mineralwolle geschraubt.

DACH

- nicht begehbare Flachdach mit 8cm starker Polystyrolisolierung und Kiesoptik.

BADEZIMMEROBERFLÄCHEN

- Keramikfliesen entsprechend des Innendesigns.

INNEN- UND AUSSENFLIESEN

- Innen: Keramikfliesen entsprechend des Innendesigns.
- Außen: graue Keramikfliesen entsprechend des Designs des Haupteingangs. Strukturbeton entsprechend des Designs des Hintereingangs.

INNEN- UND AUSSENBELEUCHTUNG

Elektroinstallation entsprechend der CTE-Gebäudevorschrift und REBT-Niederspannungsrichtlinie.

- Innen: eingelassene LED-Beleuchtung, weiße Schalter- Brennstellen in Zimmern und Esszimmer.
- Schukostecker entsprechend den Richtlinien.

AUSSENAUSSTATTUNG

- Außenfassade aus Aluminium, europäische Marke, ohne Wärmebrücke, in RAL-Farbe entsprechend des Designs lackiert und in den Boden eingelassene Rahmen mit Zugang nach draußen.
- automatische Jalousie des Wohnzimmers.
- Eingangstür aus Aluminium, lackiert in RAL-Farbe entsprechend des Designs mit Sicherheitsschloss und drei Verankerungspunkten.

Glas

- Doppelverglasung mit Luftkammer und niedrigem Emissionsgrad entsprechend der Richtlinien für technische Gebäude.
- Duschtrennungen aus Sicherheitsglas

entsprechend des Designs.

Anstrich

- weiße Wände mit glatter Oberfläche entsprechend des Designs.
- Tapete an der Wand, an dem das Kopfende des Bettes steht entsprechend des Designs.

INNENAUSSTATTUNG

Küche

- bestehend aus Ober- und Unterschränken und Wandschränken entsprechend des Designs Weiße Oberflächen entsprechend des Designs.
- Einzelspüle aus Edelstahl unter der Arbeitsfläche.
- ausziehbarer Wasserhahn.
- Arbeitsfläche aus Silestone.

Bosch-Küchengeräte

- Induktionsherd.
- Dunstabzugshaube mit hoher Energieeffizienz.

Türen

- glatte, weiße Oberfläche mit Türgriffen aus Stahl in Chromoptik.

- Kleiderschrank mit Schiebetüren und einer weiß lackierten Oberfläche Innen mit einem Boden, Schublade und Kleiderstange Entsprechend nach Maß und Design.

Badezimmer

- Designerbadezimmermöbel mit Waschbecken und Spiegel mit eingebauter LED-Beleuchtung.
- Toilette mit vertikalem Auslass, Marke „GALA“ oder ähnlich.
- ebenerdige Duschtasse aus Acryl.
- chromiertes Duschthermostat.
- chromierter Wasserhahn für das Waschbecken mit Aerator für effizienten Wasserverbrauch.

HEIZUNG UND KLIMAAANLAGE

- Klimaanlage mit Invertertechnologie mit Wärmepumpe und Kanalsystem aus hochdichter Glaswolle im Erdgeschoss. 1X1 geteiltes Luftsystem mit Wärmepumpe für das Schlafzimmer in der 1. Etage.

- komplettes Belüftungssystem mit hygoregulierbaren Anlage.

AUSSENANLAGE

Garten

- Standardgartengestaltung mit Kies, Zypressenhecke und Bäumen entsprechend des Designs.
- Bewässerungsanlage.
- Fußweg zur Anlage mit Türsprechanlage mit Kamera.
- Außenbeleuchtung mit Wandleuchten.

Optionals

- 3x5m swimming pool.
- Außendusche.

Gemeinschaftsgarten

- 6x14m gemeinschaftlicher Swimmingpool.
- Garten mit Ziersteinen, Gras und Pflanzen entsprechend des Designs.
- Gemeinschaftsgarten mit Strukturbeton entsprechend des Designs.
- Zaun um den Swimmingpool.

RECHTLICHER HINWEIS

Die in diesem katalog enthaltenen pläne, technischenangaben und abbildungen dienen der veranschaulichung und können aus technischen oder anderen gründen von der projektleitung während der projektausführung geändert werden.

CONTACT

T +34 968953555

sales@altaonavillage.com

www.altaonavillage.com

Autov. Murcia-San Javier, KM. 1,4, 30155,
Baños y Mendigo, Murcia, Spain.

ALTAONA

GOLF AND
COUNTRY
VILLAGE