

ALTAONA GOLF AND COUNTRY VILLAGE



MAISONS DE VILLE



FAITES PARTIE
D'UN ESPACE
DONT VOUS
VOUS SENTIREZ
FIER

Chacun de nous a dans son coeur quelque chose de différent. Cette personne que nous avons toujours voulu avoir près de nous, cette odeur à laquelle nous associent les gens, ce plat dont nous ne nous lassons jamais et ce lieu auquel nous avons toujours envie de revenir. Si nous sommes tout ce que nous aimons, aimons tout ce qui nous fait être ce que nous sommes.



Nous appartenons à un lieu que nous appelons foyer. Qu'il soit près ou loin n'a pas d'importance si nous pouvons imaginer un avenir au sein de celui-ci. Si la lumière qui le baigne et le son de l'eau bercent vos souvenirs. Nous appartenons à l'herbe, à la lune et à la silhouette des montagnes. Nous appartenons aux rires et au vent, aux étreintes fortes et au goût amer du café du matin. Nous appartenons à qui nous fait vivre, tel que nous sommes, sans changer une virgule, et à qui partage également avec nous la liberté de ses vers.

Nous appartenons à ce lieu, auquel nous souhaitons sans cesse revenir et où la vie est meilleure, et nous l'appelons foyer, car c'est là que nous pouvons enfin être nous-mêmes.

OÙ CHAQUE RECOIN EST INONDÉ DE LUMIÈRE

S'il y a un endroit où le soleil brille toute l'année, c'est bien la région de murcie. Avec son climat chaleureux et les eaux tranquilles de la méditerranée baignant la côte, le bleu cristallin d'un ciel pur et éclatant illumine le paysage et les vies des personnes qui y habitent.



OUVERTURE VERS LA NATURE ET LA LUMIÈRE

L'architecture méditerranéenne se caractérise par une ouverture de la vie vers l'extérieur, le paysage et la lumière. La lumière du soleil est synonyme de vie, de lieux de rencontre et de repos lumineux, de matins et d'après-midi paisibles.

AU-DELÀ DU BIEN-ÊTRE

Vivre entouré des espaces naturels est bénéfique pour la santé; en effet, cela stimule la production d'endorphines, renforce le système immunitaire et améliore le bien-être général. Les espaces ouverts procurent un sentiment de liberté à votre quotidien. Le paysage qui vous entoure devient partie intégrante de votre maison, et vous-mêmes finissez par faire partie de la nature.

La faible densité de la population d'Altaona Golf and Country Village est un de ses principaux attraits, tout comme la possibilité de vivre dans une collectivité où l'accès est contrôlé par votre sécurité et commodité, tous les jours durant toute la journée.



LE RESORT LE PLUS PROCHE DE MURCIE

Altaona a été choisi pour son emplacement idéal à peine plus de 10 minutes du centre de la charmante ville de murcie, accueillante, avec des proportions idéales pour les promenades le long de ses rues ensoleillées. Une ville où les habitants vivent à l'extérieur, sur les terrasses qui peuplent les rues et les places.



CONNAISSEZ LES ALENTOURS



Altaona Golf & Country Village se trouve au pied du parc naturel de la Sierra de Carrascoy qui longe la ville de Murcie et fait office de poumon vert. Une chaîne de montagnes sillonnée de sentiers entourés de pins, idéale pour de longues promenades à pied ou en VTT. Parmi ses nombreux trésors, on trouve le sanctuaire de Fuensanta qui surplombe la ville, et où se déroule chaque année un célèbre pèlerinage.

PRÈS DE TOUT



CARTHAGÈNE, CAPITALE ROMAINE

À une demi-heure de voie express, nous trouvons carthagène et ses immeubles modernistes sur les avenues qui descendent vers le port et flanquent le théâtre romain. Une ville de contrastes, ouverte sur port naturel que fournit la baie et entourée de sites naturels tels que celui de calblanque à l'est et cabo tiñoso à l'ouest. La ville est un port de transit de nombreuses croisières qui viennent connaître la région et profiter de la culture, de la gastronomie et de ses fêtes déclarées d'intérêt touristique international.



MURCIE, À 12 MINUTES DE LA CAPITALE LA PLUS ACCUEILLANTE

Murcie connaît son époque de splendeur pendant la période baroque et contemporaine au cours de laquelle elle se remplit de palais et les églises de beaux retables. La façade de la cathédrale, l'une des plus importantes du baroque espagnol date de cette même époque. Il s'agit aujourd'hui d'une ville en pleine effervescence, avec tous les services et pleine de vie, très facile d'accès grâce à son vaste réseau de voies rapides qui la relie aux différentes localités de la région ainsi qu'aux provinces adjacentes. Elle dispose de divers hôpitaux, privés et publics, qui offrent un excellent réseau sanitaire et d'assistance.



LA MER, LA LUMIÈRE MÉDITERRANÉENNE

Il faut à peine plus de 15 minutes pour rejoindre les eaux paisibles du mar menor qui baignent les plages de cette grande lagune marine, unique, singulière et idéale pour la pratique de sports nautiques et de baignades en famille. De l'autre côté de la langue de terre qui le sépare de la mer, se trouve la méditerranée, avec de grandes plages qui s'étendent tout au long de la manga del mar menor. Deux ports de plaisance se trouvent à 25 minutes: celui de lo pagán, port du mar menor pour une navigation douce et protégée et celui de san pedro del pinatar, à proximité du site naturel de las salinas et depuis lequel naviguer le long des plages de la méditerranée.



UN ENSEIGNEMENT DE QUALITÉ À PROXIMITÉ

Aux alentours, se trouvent deux établissements scolaires britanniques, Kings College et El Limonar, dans lesquels les élèves espagnols et européens partagent les premières étapes de leur scolarité. Deux universités : l'Université de Murcie et l'UCAM, à caractère privé, complètent l'offre de formation de la ville.



AÉROPORT INTERNATIONAL

L'aéroport international se trouve à 10 minutes seulement, ce qui offre un grand confort à tous ceux qui visitent Altaona et qui viennent de faire un long voyage.

ALICANTE AIRPORT

L'aéroport d'Alicante n'est qu'à 55 minutes de distance, ce qui vous permet de rejoindre la plupart des grandes destinations européennes.

An aerial photograph of a tropical beach. The beach is a crescent shape with fine, light-colored sand. The water is exceptionally clear, showing various shades of turquoise and emerald green, indicating shallow depths and a sandy or rocky bottom. The coastline is rugged with large, brownish rocks. A few people are visible on the beach, including one person in a red and white striped shirt. The overall atmosphere is serene and beautiful.

UNE AMBIANCE
IMPRESSIONNANTE

LE SECRET: LE CONFORT

LIEUX D'INTÉRÊT

HÔPITAL LA ARRIXACA INTERNATIONAL	10 MIN
AÉROPORT INTERNATIONAL	10 MIN
ÉCOLE EL LIMONAR	7 MIN
KING'S COLLEGE	10 MIN

VILLES D'INTÉRÊT

MURCIA	12 MIN
CARTHAGÈNE	25 MIN

SERVICES D'INTÉRÊT

MONTEVIDA SHOPPING CENTRE	7 MIN
SAN JAVIER VILLE DU JAZZ	15 MIN
PLAGE LA RIBERA	17 MIN
DOS MARES SHOPPING CENTRE	20 MIN
PHARE DE CABO DE PALOS	30 MIN
PLAGE DE LA MANGA	30 MIN

Altaona offre le plus grand confort non seulement en son intérieur, mais également dans tous ses alentours. Il permet de vivre dans un lieu qui offre tout ce dont nous pouvons avoir besoin au quotidien : des lieux à visiter, des zones commerciales, une mer infinie où profiter du soleil... en définitive, le confort à la portée de tous ceux qui y habitent.



PARADOR

LE COEUR D'ALTAONA

Le paradior se trouve au coeur d'altaona. Une place traditionnelle qui devient un lieu de rencontre pour le voisinage, où confluent les traditions et la gastronomie. Couronné par une chapelle de style méditerranéen, son clocher surplombe les rangées d'arbres des rues et lui donne tout son charme.



UN ESPACE OÙ
LA TRADITION
ET LA

MODERNITÉ
SAVENT VIVRE
ENSEMBLE

LE LIEU DE RENCONTRE D'ALTAONA

UN SILENCE ACCUEILLANT

Le parador offre une gastronomie locale et de fusion, la cuisine de marché et c'est également le lieu où réaliser les courses du quotidien. À l'abri des grands pins de la place, il est agréable de discuter, de profiter des couchers de soleil, des petits-déjeuners sur le pouce avant le golf ou simplement d'un rafraîchissement après une journée de sport.

L'ERMITAGE

L'ermitage centenaire préside la place qui fait battre le coeur de la communauté.





LE SECRET: LE MOUVEMENT

Aux abords de la place, se trouvent la proshop de golf, ainsi que le gymnase et des terrains de padel et de tennis.

Le complexe a un SPA à usage des résidents et un Driving Range où vous pouvez perfectionner votre swing.

ALTAONA GOLF

Le terrain de golf d'altaona compte dix-huit trous conçus par stirling & martin golf architects.

PROFITEZ DU JEU

Le terrain de golf serpente le long de l'ensemble, avec de larges allées, dans un climat aride. Le paysage naturel est entouré de végétation située de façon subtile, cette topographie facilite le chemin. C'est la scène idéale pour une expérience de golf inoubliable.



ALTAONA GOLF

Un terrain de golf agréable pour garantir le divertissement avec une conception stratégique mais non tortueuse, dans lequel mettre à l'épreuve la précision entre de doux bancs de sable et de la végétation.





NOUS APPARTENONS AU DIVERTISSEMENT

Un terrain de golf agréable pour garantir le divertissement avec une conception stratégique mais non tortueuse, dans lequel mettre à l'épreuve la précision entre de doux bancs de sable et de la végétation.

Nous appartenons au lieu dans lequel nous oublions les soucis et nous concentrons notre énergie à profiter d'un nouveau défi dans chaque nouveau jeu.

LE DESIGN AU SERVICE DU CONFORT





Créer quelque chose à partir de rien, en commençant par une page blanche, est extrêmement difficile. Les lignes que vous dessinez tracent un chemin vers un concept qui ne doit rien perdre de son essence pendant le projet. Pour réaliser des espaces de vie de qualité, l'équilibre entre l'esthétique et la fonctionnalité ne doit en aucun cas être rompu.

À Altaona, les maisons prennent leur inspiration dans le paysage environnant et se fondent dans la nature grâce à leurs terrasses et à leurs grandes baies vitrées. L'eau et la lumière, éléments essentiels de la vie, traversent ces maisons au point que leurs occupants semblent ne faire qu'un avec elles.

MAISONS DE VILLE

Ces maisons de ville situées à Altaona Golf & Country Village épousent parfaitement le style de vie méditerranéen. Des maisons gaies et ensoleillées conçues pour un mode de vie en plein air, qui fusionnent l'architecture contemporaine avec la chaleur et la beauté des matériaux nobles.



MAISONS DE VILLE

UN PAYSAGE FLUIDE

Les maisons sont disposées sur différents niveaux avec des parcelles allant de 135m² à 190m² et une piscine privée en option.

PROFITER DU PLEIN AIR

Les jardins qui entourent ces maisons, embellissent leurs façades et créent des havres de fraîcheur tout en laissant pénétrer le soleil toute la journée.





MAISONS DE VILLE A | 3 CHAMBRES | 2 SALLES DE BAINS

Chaque maison de ville est coiffée de magnifiques terrasses pouvant avoir jusqu'à 77 m², avec vue sur la campagne environnante. Certaines d'entre elles donnent également sur le terrain de golf d'Altaona.



MAISONS DE VILLE B | 2 CHAMBRES | 2 SALLES DE BAINS

Les espaces intérieurs sont spacieux et lumineux, et la lumière de la Méditerranée baigne les chambres; quant aux salles de séjour, elles se transforment en véritables cuisines ouvertes, où l'on peut se détendre entre amis et en famille.



MAISONS DE VILLES A I 3 CHAMBRES
2 SALLES DE BAINS

MAISONS DE VILLE B I 2 CHAMBRES
2 SALLES DE BAINS

MAISONS DE VILLE A | 3 CHAMBRES 2 SALLES DE BAINS



CARACTÉRISTIQUES

PLANTA BAJA

0	CHAMBRE	2
	SALLE DE BAINS	1
	SALON-SALLE À MANGER	1
	CUISINE	1

FIRST FLOOR

1	CHAMBRE	1
	SALLE DE BAINS	1

MAISONS DE VILLES A | 3 CHAMBRES 2 SALLES DE BAINS

GROUND FLOOR

FLOOR AREA

1 HALL	5,65 m ²
2 KITCHEN	8,26 m ²
3 BEDROOM 1	10,59 m ²
4 BEDROOM 2	9,11 m ²
5 LIVING & DINNING ROOM	22,02 m ²
6 BATHROOM 1	4,87 m ²
7 STORAGE	2,07 m ²

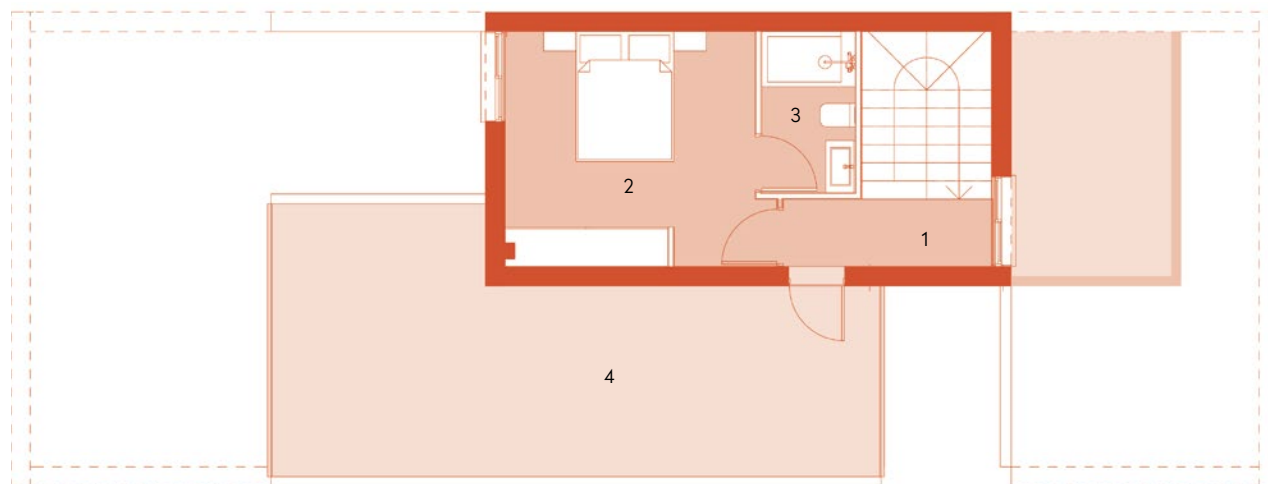
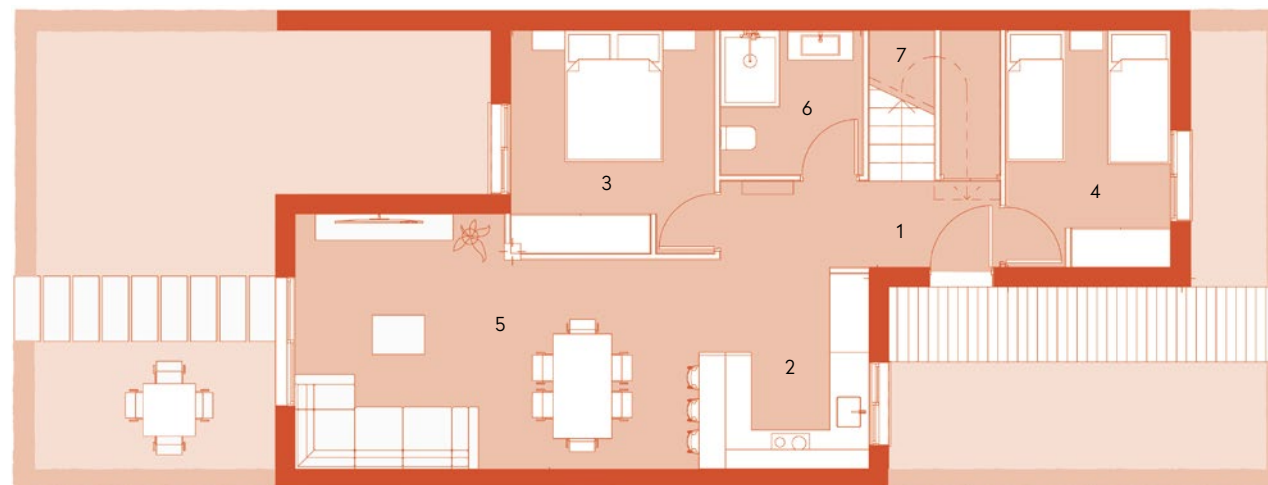
0

PRIMERA PLANTA

FLOOR AREA

1 HALL	3,40 m ²
2 BEDROOM 3	14,15 m ²
3 BATHROOM 2	3,65 m ²
4 TERRACE	31,99 m ²

1



TOWNHOUSES B | 2 BEDROOMS 2 BATHROOMS



CARACTERISTIQUES

REZ DE CHAUSSÉE

0	CHAMBRE	2
	SALLE DE BAINS	2
	SALON SALLE À MANGER	1
	KITCHEN	1

MAISONS DE VILLE B I

2 CHAMBRES
2 SALLES DE BAINSS

REZ DE CHAUSSE

SURFACE AU SOL

1 HALL	6,21 m ²
2 CUISINE	8,26 m ²
3 CHAMBRE 1	10,61 m ²
4 CHAMBRE 2	9,11 m ²
5 SALON SALLE À MANGER	22,02 m ²
6 SALLE DE BAINS 1	4,46 m ²
7 SALLE DE BAINS 2	4,26 m ²

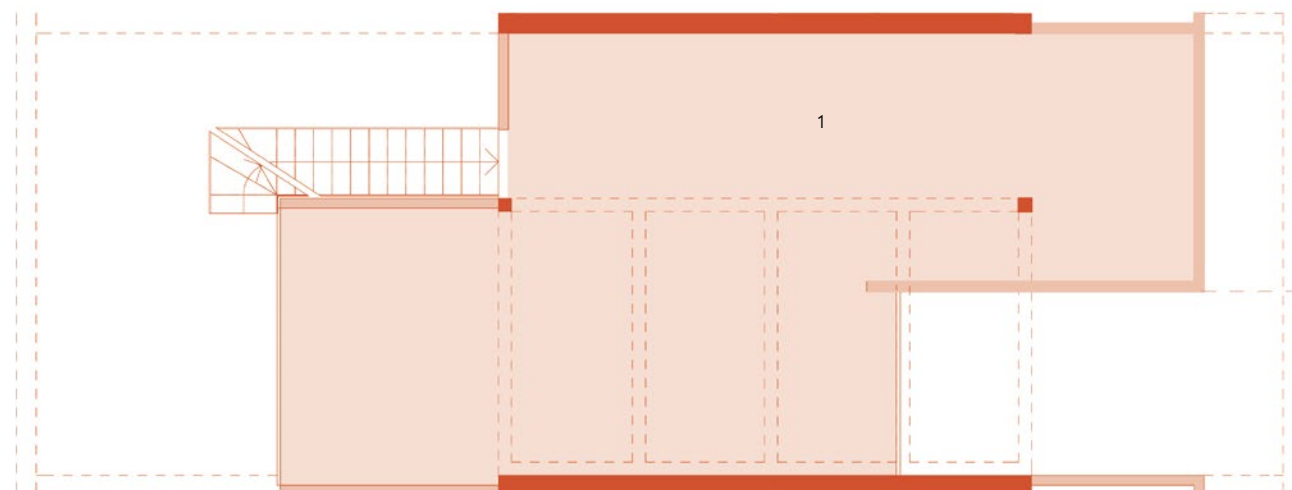
0

PREMIER ÉTAGE

SURFACE AU SOL

1 TERRASSE	71,04 m ²
------------	----------------------

1



CARACTERISTIQUES DU BÂTIMENT

FONDATEMENTS ET STRUCTURE

Fondations assemblées selon le rapport géotechnique. Une structure en béton armé conforme aux exigences du code technique de la construction.

FAÇADE ET CLOISONS INTÉRIEURES

- Double cloison extérieure en briques céramiques creuses de 11 cm. Lame d'air avec isolant en laine minérale de 6 cm avec une plaque de plâtre à ossature autoportante avec double plaque de plâtre de 13 mm boulonnée des deux côtés à une structure en acier galvanisé de 46 mm.
- Enduit monocouche à finition lissée. Blanc ou autres couleurs selon la conception.
- Cloison en plâtre laminé constituée d'une double plaque de plâtre de 13 mm, boulonnée des deux côtés à une structure en acier galvanisé de 46 mm et isolation thermique sur une base de laine minérale de 5 cm.
- Mur mitoyen en brique alvéolaire de 11 cm. Cloison autoportante en plaques de

plâtre double de 13 mm sur les deux faces. Boulonné des deux côtés sur une structure en acier galvanisé de 46 mm et isolation thermique sur une base de laine minérale de 5 cm.

TOIT

- Toit plat non accessible avec isolation en polystyrène extrudé de 8 cm et finition en gravier.

FINITIONS DES SALLES DE BAINS

- Céramique en grès selon la décoration intérieure.

CARREAUX D'INTÉRIEUR ET D'EXTÉRIEUR

- Intérieur : carrelage grès cérame selon la décoration intérieure.
- Extérieur : Carrelage en céramique gris selon la décoration de l'entrée principale. Béton imprimé selon la décoration de l'entrée arrière.

ÉCLAIRAGE INTÉRIEUR ET EXTÉRIEUR

Installation électrique conforme aux règles de construction de la CTE et aux règles de basse tension de la CTE.

- Intérieur : Lumières LED encastrées, interrupteurs blancs - points d'éclairage dans les chambres et la salle à manger.
- Prise de courant de type "Schuko" conformément à la réglementation.

INSTALLATIONS EXTÉRIEURES

- Menuiserie extérieure en aluminium, marque européenne, avec rupture de pont thermique, laquée en couleur RAL selon la conception et cadres encastrés dans le plancher en bois, avec accès à l'extérieur.
- Store automatique de salon.
- Porte d'entrée en aluminium laqué couleur RAL selon la conception, avec serrure de sécurité et trois points d'ancrage.

Verre

- Deux vitres séparées par une lame d'air, et faible émissivité thermique, conformément au code technique de la construction.

- Pare-douche en verre de sécurité dans les salles de bains, selon la conception.

Peinture

- Murs avec une simple finition blanche ou selon la conception.
- Papier peint sur le mur avec la tête de lit, selon la conception.

INSTALLATIONS INTÉRIEURES

Cuisine

- Équipée de modules hauts, bas et muraux, en fonction du design. Finition blanche en fonction du design.
- Évier simple en acier inoxydable sous le plan de travail.
- Robinet de cuisine extractible.
- Plan de travail en silestone.

Appareils Bosch :

- Plaque de cuisson à induction.
- Hotte de cuisine à haut rendement énergétique.

Portes

- Finition laquée blanc uni, avec des poignées en acier chromé.
- Armoire à portes coulissantes, finition laquée blanche. Aménagement intérieur avec une étagère, des tiroirs et une barre de suspension. Selon les mesures et la conception.

Salles de bains

- Meubles de salle de bain design, avec lavabo et miroir avec éclairage LED intégré.
- WC avec évacuation à sortie verticale, de marque "GALA" ou similaire. Acrylic floor-level shower tray.
- Receveur de douche en acrylique au niveau du sol.
- Robinet de douche thermostatique chromé.
- Robinet de lavabo chromé, avec aérateur pour une utilisation rationnelle de l'eau.

CHAUFFAGE ET CLIMATISATION

- Climatation par technologie Inverter avec pompe à chaleur et système de conduits en laine de verre haute densité au rez-de-chaussée. Système d'air split 1x1 avec pompe à chaleur

pour la chambre du premier étage.

- Système de ventilation complet par l'utilisation d'une roue hygrosopique.

EXTÉRIEUR

Jardin

- Finition standard de la parcelle, avec des zones de gravier, des haies de cyprès et des arbres selon la conception.
- Réseau d'irrigation.
- Accès piétonnier à la parcelle avec système de porte vidéo.
- Éclairage extérieur avec appliques murales.

En option

- Piscine de 3x5m.
- Douche extérieure.

Jardins communautaires

- Piscine communautaire de 6x14m.
- Jardin avec rocaille décorative, gazon et plantes selon la conception..
- Espaces communs recouverts de béton imprimé conformément au projet.
- Clôture du périmètre de la piscine.

MENTIONS LÉGALES

Les plans, spécifications et images figurant dans ce catalogue sont donnés à titre indicatif et peuvent être modifiés au regard de raisons techniques ou de toute autre exigence de la direction du projet lors de l'avancement de celui-ci.

CONTACT

T +34 968953555

sales@altaonavillage.com

www.altonavillage.com

Autov. Murcia-San Javier, KM. 1,4, 30155,
Baños y Mendigo, Murcia, Spain.

ALTAONA

GOLF AND
COUNTRY
VILLAGE