

# ¿Por qué mi leche es importante para mi bebé prematuro?

**Los bebés prematuros han pasado menos tiempo dentro del cuerpo de sus madres durante el embarazo, por lo que sus órganos y sistemas corporales no están tan desarrollados como los de los bebés a término.**

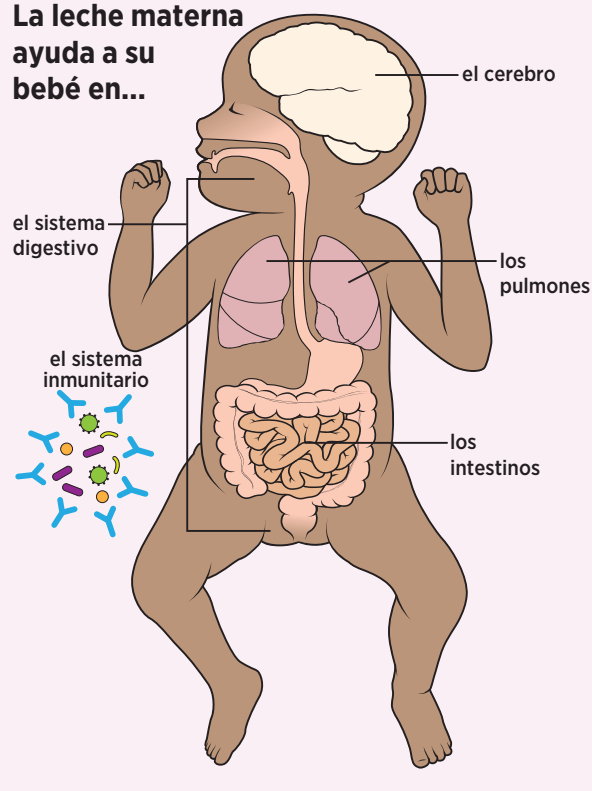
La inmadurez en estos órganos y sistemas significa que los bebés prematuros son más propensos a desarrollar complicaciones de salud durante y después de la hospitalización en la NICU. Recibir su leche incluso por un corto tiempo reduce las probabilidades de estas complicaciones. Recibir su leche hasta el alta de la NICU ayuda a que estos órganos y sistemas corporales inmaduros se desarrollen de la manera más saludable posible. **Ni la leche de fórmula ni la de donante logran esto.**

**Los intestinos de su bebé:** los bebés tragan grandes cantidades de líquido amniótico durante los últimos 2-3 meses de embarazo, y esta deglución se interrumpe con el parto prematuro. El líquido amniótico contiene sustancias que aceleran el crecimiento y desarrollo del intestino de su bebé, ¡pero muchas de estas mismas sustancias están en su leche! El calostro, la leche que usted produce en los primeros días después del nacimiento, es especialmente rico en sustancias que protegen los intestinos de su bebé. Recibir su leche reduce las probabilidades de **enterocolitis necrotizante**, una enfermedad intestinal grave en bebés prematuros.

**Los pulmones de su bebé:** los pulmones de los bebés experimentan un rápido desarrollo hasta las 39 semanas completas de embarazo, por lo que los bebés prematuros a menudo tienen problemas respiratorios. Su leche contiene altas cantidades de sustancias, llamadas **antioxidantes**, que ayudan a reducir los efectos negativos del oxígeno, y llamadas **antiinflamatorios**, que disminuyen la irritación en los pulmones. Estas sustancias ayudan a reducir las posibilidades de **padecer enfermedad pulmonar crónica** o **displasia broncopulmonar (DBP)**, una enfermedad pulmonar grave en bebés prematuros.

**El cerebro de su bebé:** los cerebros de los bebés prematuros están muy subdesarrollados en comparación con los bebés a término, especialmente la parte que envía mensajes de una parte del cerebro a la otra. Esta parte del cerebro, llamada **materia blanca**, crece más rápidamente que otras partes del cerebro entre las 27 semanas de gestación y el nacimiento a término. Su leche ayuda a que la **materia blanca** crezca de la mejor manera posible, además de protegerla de la irritación y la infección mientras está creciendo.

## La leche materna ayuda a su bebé en...



**Sistemas corporales de su bebé:** su leche ayuda a desarrollar muchos sistemas corporales en su bebé. Dos de los más importantes son el sistema digestivo y el sistema de lucha contra las infecciones (inmunitario).

- **Sistema digestivo:** su leche es la más fácil de digerir para su bebé porque contiene sustancias que ayudan a descomponer las grasas, las proteínas y los azúcares de la leche para que su bebé pueda usarlos para crecer. La leche también ayuda a que los jugos digestivos importantes del intestino del bebé se activen. Estos jugos digestivos permanecen con su bebé durante toda su vida.
- **Sistema (inmunitario) de lucha contra las infecciones:** los bebés prematuros están especialmente en riesgo de contraer infecciones porque han tenido menos tiempo durante el embarazo para almacenar anticuerpos de sus madres. Su leche ayuda al bebé a combatir, de muchas maneras, las infecciones durante y después de la hospitalización en la NICU. Por ejemplo, en la NICU, su cuerpo produce anticuerpos contra los gérmenes en el entorno de su bebé, y estos anticuerpos específicos pasan a su leche, ¡dando a su bebé protección personalizada! Su leche también reduce las posibilidades de infección en su bebé mucho después de que termine el abastecimiento de leche porque **enseña a su sistema inmunitario cómo combatir las infecciones por sí solo.**

Creado por: Paula Meier, PhD, RN;  
Aloka Patel, MD y Judy Janes, RN, IBCLC

RUSH

Financiado por: FAMILY LARSSON ROSENQUIST FOUNDATION

## Descargo de responsabilidad

Esta hoja con información general está concebida para su uso bajo la orientación de profesionales sanitarios en la unidad de cuidados intensivos neonatales (UCI neonatal). Su finalidad principal es formativa además de facilitar que los profesionales sanitarios de la UCI neonatal proporcionen información adicional a progenitores o personas sin formación médica. Las hojas con información general que ofrece el Rush University Medical Center están dirigidas a progenitores y demás personas interesadas sin formación médica y no pretenden ser exhaustivas. En ningún caso se debe considerar esta información como una sustitución del asesoramiento o tratamiento profesional ni de cualquier opinión médica independiente por parte de un profesional sanitario relativa a diagnósticos o planes de tratamiento específicos del paciente. Los profesionales sanitarios deben ejercer su propio criterio médico independiente y las decisiones relativas a diagnósticos o planes de tratamiento serán responsabilidad exclusiva de dichos profesionales sanitarios. El contenido general de esta hoja informativa no se podrá utilizar para realizar diagnósticos independientes ni para iniciar tratamientos. Nuestra información no está relacionada personalmente con usted. Por ello le recomendamos que consulte a profesionales sanitarios reconocidos para obtener un consejo específico sobre cualquier problema médico.

Esta hoja informativa se publicó en [www.LactaHub.org](http://www.LactaHub.org) en marzo de 2021. Se facilita de buena fe. Estaremos encantados de proporcionarle más información y orientación.

Esperamos su consulta en: [contact@lactahub.org](mailto:contact@lactahub.org)