



EL AGUA QUE BEBE

¡EL AGUA ES UN ELEMENTO PRIMORDIAL PARA LA BUENA SALUD!



● **CEREBRO: 83%**

- Más del 70% del cuerpo humano está hecho de agua
- Todas las funciones corporales dependen de ella
- Beber agua y estar hidratado es vital para nuestra salud y bienestar

● **PULMONES: 80%**

● **CORAZÓN: 75%**

● **SANGRE: 83%**

● **RIÑONES: 63%**

● **HUESOS: 22%**

● **MÚSCULOS: 75%**

INCLUSO PEQUEÑOS NIVELES DE DESHIDRATACIÓN PUEDEN PROVOCAR:

- Dolores de cabeza
- Mareos
- Pérdida de concentración
- Estreñimiento
- Calambres musculares

La mayoría de las veces no está enfermo... *¿Es que su cuerpo tiene sed!!*



SIN EMBARGO, LA CALIDAD DEL AGUA QUE BEBEMOS ES CUESTIONABLE.

LAMENTABLEMENTE, EL AGUA SE HA CONTAMINADO CON PESTICIDAS HERBICIDAS, FERTILIZANTES, SOLVENTES INDUSTRIALES Y MEDICAMENTOS RECETADOS.

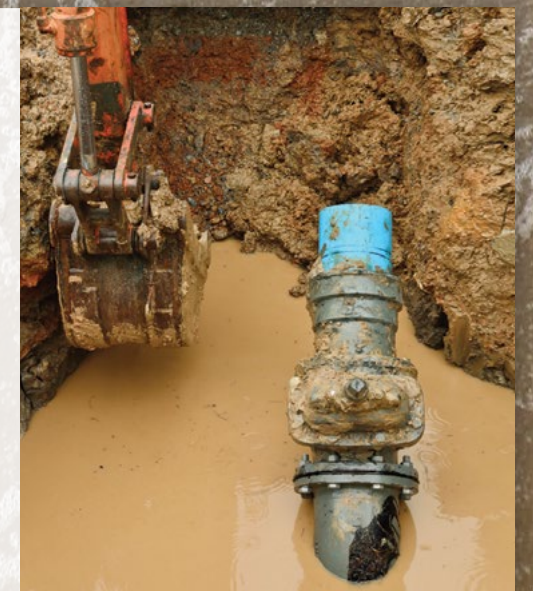


ADEMÁS, LAS PLANTAS DE TRATAMIENTO DE AGUA AÑADEN PRODUCTOS QUÍMICOS.



Una vez tratada, el agua viaja a través de kilómetros de tuberías con 40-80 años de antigüedad, que la contaminan con bacterias, virus, sedimentos, metales pesados y hasta plomo.

Al año se producen más de 240,000 alertas de hervir el agua, y muchas veces consumimos el agua del grifo, ignorantes de estas alertas.



¿QUÉ HAY EN EL AGUA?

PLOMO
CLORO
CRYPTOSPORIDIUM
E. COLI
QUISTES DE GIARDIA
ASBESTO
BACTERIAS
PESTICIDAS
HERBICIDAS
CIENO Y ÓXIDO
TRIALOMETANOS
MAL SABOR Y OLOR



Si usted no nadaría en su piscina cuando se acaba de llenar de agua, ¿por qué bebería o prepararía con esa misma agua sus alimentos?

¡LOS HECHOS ESTÁN EN TODAS PARTES!

U.S. News & WORLD REPORT

“CUIDADO: SU AGUA POTABLE PUEDE SER PELIGROSA.

Productos químicos, gasolina, desechos... contaminan el agua del país mucho más de lo que cualquiera esperaría.”



Council on Environmental Quality

“El riesgo de contraer cáncer entre la gente que bebe agua clorada es un 93% mayor que el de aquellos cuya agua no contiene cloro.”

NATIONAL GEOGRAPHIC

“Las medicinas, especialmente los antibióticos y los esteroides, suelen estar presentes en el agua potable de todo el país.”

EDF
ENVIRONMENTAL DEFENSE FUND
Finding the ways that work

“Al añadir cloro al agua, este se combina con compuestos naturales para crear Trihalometanos (THM)... los especialistas en cáncer creen que el THM es responsable de la mayoría del cáncer humano en los EE.UU.”

M
Dr. Robert Carson
University of Minnesota Researcher

“El cáncer del seno que afecta hoy en día a una de cada ocho mujeres en Norteamérica, se relacionó recientemente con **la acumulación de compuestos del cloro en el tejido mamario.**”

EPA
United States
Environmental Protection Agency

“El agua de pozo debe ser continuamente analizada para ver si tiene bacterias, nitratos, plomo, arsénico, radón, uranio y otros metales pesados. Los pozos son muy susceptibles a la contaminación.”



¿QUE OPCIONES TENEMOS?

EL AGUA EMBOTELLADA A VECES ES CÓMODA, PERO DESAFORTUNADAMENTE:

- Es cara
- Ha habido muchas recogidas de botellas de agua
- Las botellas plásticas están expuestas a altas temperaturas durante el transporte
- No siempre está fresca
- Ambientalmente hostil; tarda 1,000 años o más en descomponerse.



FILTROS DE AGUA

LOS FILTROS DE CARBÓN NO DETIENEN LAS BACTERIAS O LOS QUISTES; PUEDEN PROMOVER **EL CRECIMIENTO DE MOHO Y BACTERIAS, Y PUEDEN RESULTAR PELIGROSOS.**

FILTROS PARA GRIFOS, FRIGORÍFICOS Y JARRAS DE AGUA

- Eficacia limitada
- Repuestos costosos



FILTROS DE CARBÓN

- Durante las alertas de hervir el agua, las bacterias pueden entrar en el filtro



LOS SIGUIENTES SISTEMAS **ELIMINAN LOS MINERALES**, ASÍ QUE EL AGUA RESULTA SOSA Y SIN GUSTO ALGUNO:

ÓSMOSIS INVERSA

- Mantenimiento costoso
- Produce una cantidad limitada de agua



ABLANDADORES DE AGUA

- No eliminan productos químicos, bacterias ni quistes
- Caros de usar, mantener y servir
- Hay que estar añadiéndoles sal



DESTILADORES

- Son caros y su servicio es costoso
- Necesitan electricidad
- Son inútiles si se va la corriente



RIESGOS PARA LA SALUD POR BEBER AGUA DESMINERALIZADA
Está asociado a un mayor riesgo de fracturas en los niños, ciertas enfermedades neurodegenerativas, partos prematuros, bajo peso al nacer y algunos tipos de cáncer.



En un estudio comparativo, "los registros de salud de 11,400 agricultores masculinos en Wisconsin mostraron que los que bebieron agua blanda sufrieron enfermedades cardiovasculares, mientras que aquellos que bebieron agua dura, en su mayoría, no presentaron ese problema."

¡CARICO ES LA SOLUCIÓN DEFINITIVA!

Nutri-Tech™

El sistema de purificación de agua en el punto de uso **más avanzado**, creado para ofrecerle el agua más pura para beber y cocinar.

- Acero inoxidable quirúrgico 18/10
- Modelos para poner encima o debajo del mostrador
- De fácil instalación
- Cartuchos de alta capacidad *(para una familia típica de cuatro):*

10" de **2 ETAPAS** purifica hasta por 18 meses

15" de **3 ETAPAS** purifica hasta por 24 meses

20" de **4 ETAPAS** purifica hasta por 36 meses
(No se muestra)



CÓMODO

**ECONÓMICO...
CENTAVOS POR GALÓN**

PROTECCIÓN TOTAL

**TODO SABE MEJOR
CON NUTRI-TECH™**

MODELO
DE 10"



MODELO
DE 15"



¡NO SÓLO FILTRA, SINO QUE **PURIFICA** EL AGUA!

Los sistemas de purificación de agua para el punto de uso utilizan el exclusivo "Cartucho de Amplio Espectro".

ETAPA 1

Nuestro exclusivo filtro certificado de 0.2 micras de cerámica impregnada de plata elimina:

- 100% Cryptosporidium (Bacteria)
- 100% Quistes de Giardia Lamblia (Bacteria)
- 99% E. coli (Bacteria)
- 99% Salmonela (Bacteria)
- 99.99% Bacterias patógenas
- Y **DETIENE cualquier partícula 500 veces** menor que **el grosor de un cabello humano**.



ETAPA 2

Este núcleo interno de una mezcla especial de carbón activado, y resinas especiales, elimina o reduce:

- 100% Mal sabor
- >99% El THM
- >99% Pesticidas
- >99% Cloro
- >99% Cloramina
- 100% Mal olor
- >98% Metales pesados
- >99% Herbicidas
- 99% Cloroformo
- 96.2% Mercurio
- 98% Cadmio
- 100% Mal color
- >99% Plomo
- >98% Compuestos orgánicos volátiles
- >92% Fluoruro
- Arsénico
- Productos farmacéuticos
- Sulfuro
- >99% Glifosato (ej. Roundup)
- >92% Nitratos
- MTBE & BTEX
(subproductos del petróleo)
- ¡Y mucho más!

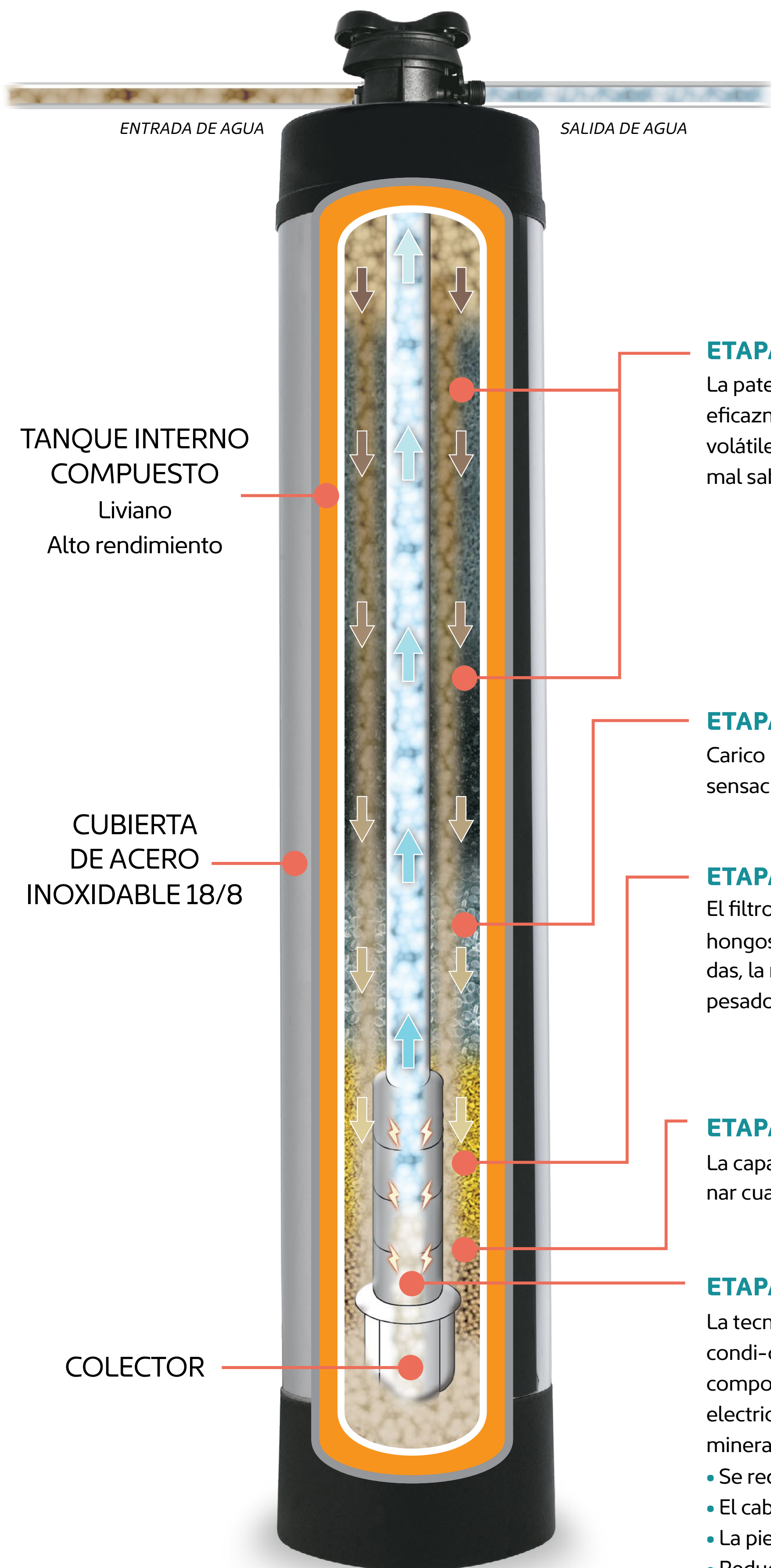
ETAPA 3

Un carbón de coco comprimido especial, diseñado para eliminar cualquier posible contaminante restante y extender la vida útil de la unidad.

PARA BRINDARLE AGUA **FRESCA, DE GRAN SABOR, PURA,**
CON UN EQUILIBRIO ÓPTIMO DEL pH



EL SISTEMA ULTRA TECH PARA **TODA LA CASA**



¡Cuatro tecnologías combinadas en un solo sistema!

ETAPAS 1 & 2:

La patentada Mezcla de Carbón de Carico elimina o reduce eficazmente: cloro, sedimentos, compuestos orgánicos volátiles, herbicidas, metales pesados, THM y el mal olor y mal sabor.

ETAPA 3:

Carico DS Composite™ previene el sarro dándole al agua una sensación más suave.

ETAPA 4:

El filtro KDF 55 certificado controla las bacterias, algas y hongos incluso en agua caliente. Reduce el cloro, los pesticidas, la materia orgánica, el sulfuro de hidrógeno y los metales pesados tales como plomo, cadmio, mercurio y arsénico.

ETAPA 5:

La capa de granate de alta densidad está diseñada para eliminar cualquier partícula y sedimentos del carbón.

ETAPA 6:

La tecnología de punta de campo magnético, invierte la condición de dureza del agua y reproduce el comportamiento del agua blanda, sin el uso de sal o electricidad. Mantiene un pH equilibrado, conservando los minerales importantes tan necesarios para la buena salud.

- Se reducen las manchas
- El cabello se vuelve más sedoso
- La piel se siente más suave
- Reduce el sarro en las tuberías y los electrodomésticos

No usar en agua microbiológicamente insegura



¡AHORA PUEDE CONTAR CON **UN AGUA CRISTALINA Y LIBRE DE PRODUCTOS QUÍMICOS** EN TODO EL HOGAR!



LAVADO INVERSO

- Esta característica elimina la necesidad de un prefiltro en la mayoría de los sistemas de agua municipales.
- El lavado inverso elimina impurezas, sedimentos y partículas de materias, para mejorar el tiempo de contacto del flujo de agua y la vida útil del filtro.

SISTEMA DE DESVÍO

Esta característica resulta muy conveniente cuando la unidad está siendo reparada o se tiene que cambiar el material filtrante.



WH 500
(500,000 galones, 10" x 35")
2 - 4 Personas per vivienda

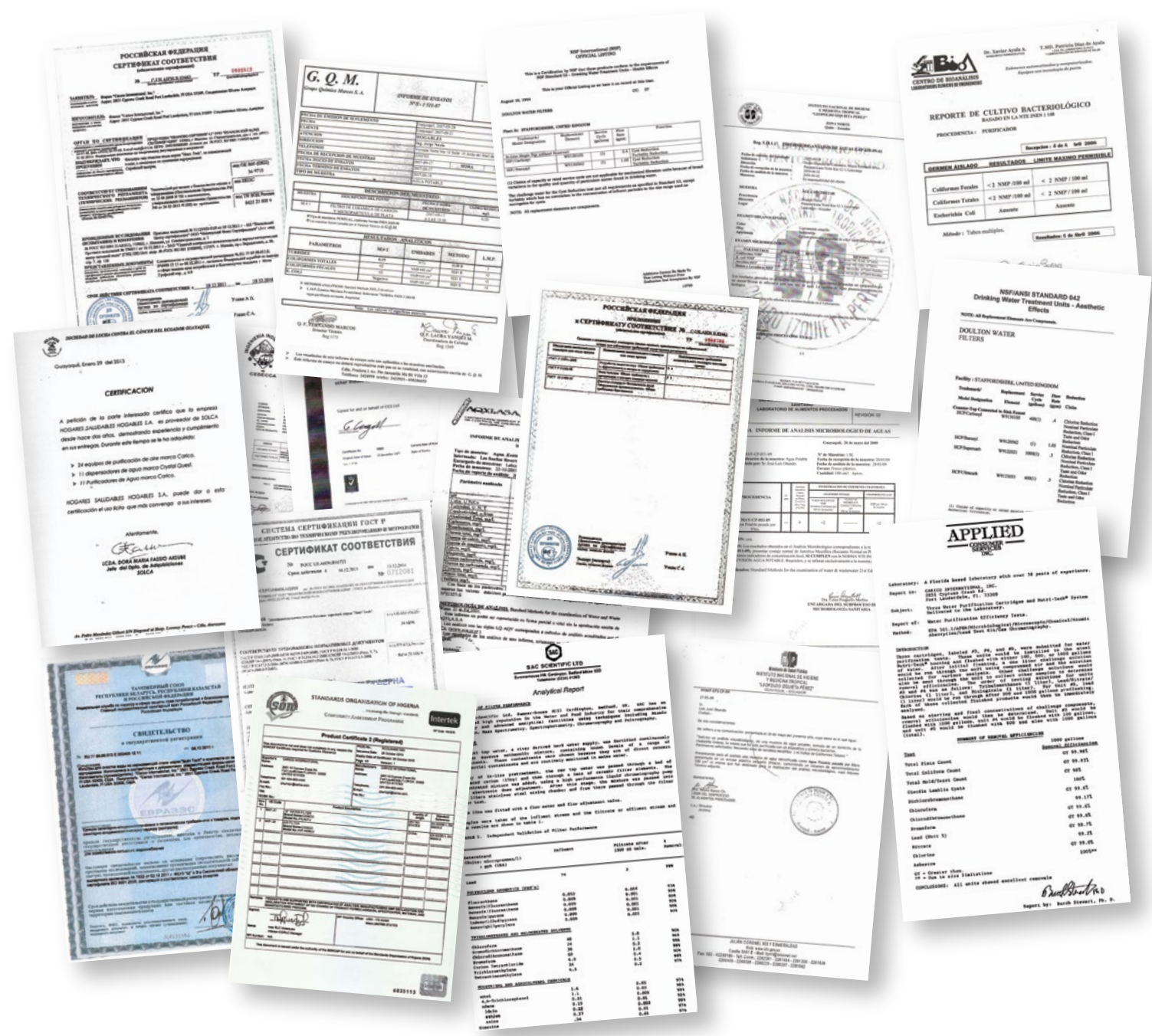



WH 750
(750,000 galones, 10" x 54")
Viviendas más grandes

¡PROBADO Y UTILIZADO EN TODO EL MUNDO!

Por más de 36 años, Carico ha sido el líder en tecnología de punta, desarrollando los sistemas de purificación de agua de más alta calidad para su hogar.

ALCANZA Y SUPERA TODOS LOS ESTÁNDARES NSF/ANSI 42 & 53 PARA LA REDUCCIÓN DE LAS SUSTANCIAS ENUMERADAS A CONTINUACIÓN:





Established in 1967

Performance Data Sheet

Model: SC1500

Filter tested to meet and exceed NSF/ANSI Standards 42 and 53 for the reduction of substances listed below.

Contaminant Reduction	Contaminant Challenge	Average Reduction	Capacity
Chlorine Taste and Odor	2.0 mg/L	99%	3300 gallons
Bacteria	E.Coli	99.999%	Life of Filter
Cysts	>50,000 cysts/L	ND 100% Removal	Life of Filter
Lead	150 ppb	95%	1500 gallons
Mercury	6 ppb	95%	1500 gallons
VOC's	300 ppb	95%	1500 gallons

Particulate Testing: Absolute Rated at 0.7 micron

Ceramic	Nominal Particle Size		
SC1500	0.3 to 0.5 micron	0.5 to 0.6 micron	0.6 to 0.8 micron
Efficiency	99.3% Removal	99.8% Removal	99.9% Removal

Service Flow	0.5 gpm
Water Supply	Potable
Water Pressure	60 psi
Water Temperature	40°F—100°F(4.4° C—37.8° C)

Performance Data testing performed by 3rd party for validation of specific performance claims.

IBR Chelsea, Michigan
Pace Analytical Minnesota

Certified Products, backed by third party testing, manufactured to ISO9000 standards for quality and performance.



MADE IN USA

It is imperative that the manufacturer's recommended installation, maintenance and filter replacement requirements be carried out for the product to perform as advertised. See installation manual for warranty information.

NOTE: While the testing was performed under strict standard lab conditions, actual performance may vary.

PROTEJA SU PIEL, PULMONES Y SALUD EN GENERAL CON...



CARICO'S SOFT 'N CLEAN™

Filtro y suavizador para la ducha
de acero inoxidable.

*¡El primer y único sistema en
el mundo que incorpora
tecnologías de punta!*

ETAPA 1:

KDF reduce o elimina el cloro, hierro, ácido sulfhídrico, metales pesados y bacterias del agua.

ETAPA 2:

Carico DS Composite™ evita el sarro, dándole al agua una sensación más suave.

ETAPAS 3 & 4:

El exclusivo filtro de bloques de espuma de carbón de Carico reducen el cloro, los gases y las cloraminas.

ETAPA 5:

Incorpora una avanzada tecnología de campo magnético que invierte la condición de agua dura y reproduce el comportamiento del agua blanda.

DISFRUTE LOS BENEFICIOS:

- Piel y cabellos con una apariencia más joven
- Reduce el consumo de jabones, acondicionadores y champús
- Menos decoloración del cabello teñido
- Reduce el sarro y los sedimentos en bañeras, cristal, y cabinas de duchas
- Alivia la piel seca y las irritaciones del cuero cabelludo
- Cabezal de ducha ajustable Miracle-Flow™
- Reduce la exposición a contaminantes nocivos
- El cartucho reemplazable dura de 12 a 18 meses



TERMO AISLANTE

Una alternativa segura al agua embotellada. El termo aislante de acero inoxidable de Carico fue diseñado para contener el agua filtrada de Carico.

¡Mantiene el agua fría durante horas!



FILTRO DE AGUA EN LÍNEA

VERSÁTIL

Diseñado para máquinas de hielo, muebles mini-bar, dispensadores de bebidas, autocaravanas, vehículos recreativos, yates y barcos. Sirve además como un efectivo prefiltro.

EFFECTIVO

El filtro Carico "In Line™" elimina el cloro, los sabores objetables, numerosos productos químicos, óxido limo, y otras partículas sedimentarias.

CONFIABLE

La calidad de los materiales y su construcción resisten los daños causados por el óxido la corrosión y las vibraciones.

FILTRO DE AGUA PORTÁTIL

Para un agua más pura, de mejor sabor, y cuando la necesite.

Carico's Portable™ es tan cómodo y fácil de usar que puede llevarlo a donde vaya.

Proporciona unos 5,000 vasos de 8 onzas de un agua limpia y de mejor sabor.

Llévelo consigo al trabajo, el colegio, el restaurante, el gimnasio y cuando salga de vacaciones.

Sólo échele agua del grifo y en solo segundos tendrá un agua filtrada más sana y de mejor sabor.

Es ideal para cuando el agua del grifo no es segura como durante emergencias y cuando vaya de camping. (Solo añada antes al agua unas tabletas de cloro para desinfectar el agua, deje que se disuelvan, y después pase el agua por el filtro para eliminar el cloro)



GARANTÍA

DEL SISTEMA DE FILTRACIÓN DE AGUA

GARANTÍA DE TIEMPO LIMITADO

Carico International, Inc. garantiza, a partir de la fecha original de compra, que su sistema no presenta defectos de material ni de mano de obra. Carico, a su exclusiva discreción, reparará o reemplazará gratuitamente cualquier pieza o componente que encuentre defectuoso. Esta garantía se aplica al comprador original y no es aplicable al uso comercial. Se requiere prueba de compra*.

GARANTÍA DE POR VIDA:

Unidades 10" Stainless Steel y 15" Standard/20" Plus, Soft 'N Clean Stainless Steel Shower Filter (excepto cartuchos, media y kits de instalación)

4 AÑOS DE GARANTÍA:

Unidad Ultra Tech SS500/750 (excepto cartuchos, media, y kits de instalación)

1 AÑO DE GARANTÍA (PRORRATEADA):

Cartuchos y media para todas las unidades.

GARANTIA TOTAL DE 30 DÍAS:

Todos los kits de instalación.

**Ver descripción de la garantía del producto para todos los detalles.*



CARICO INTERNATIONAL INC.

2851 CYPRESS CREEK RD

FORT LAUDERDALE, FL 33309 USA

(954) 973-3900 • (800) 422-7426

VISÍTENOS EN: www.carico.com

CORREO ELECTRÓNICO: support@carico.com



Su distribuidor local es:

Carico ofrece una garantía completa limitada de por vida SOLO cuando sus productos han sido comprados a un Distribuidor o Consultor autorizado de Carico.

LITWFBRS Rev. 9/18 2.5K



Derechos de autor © 2018
Carico International
Todo los derechos reservados

Video de purificación de agua aquí:



Carico International Inc.
2851 Cypress Creek Rd.
Fort Lauderdale, FL 33309 USA
(954) 973-3900 ó (800) 422-7426
Visítenos en: www.carico.com
Correo electrónico:
support@carico.com