



AISLA-PRO DE MEXICO SA DE CV

Aislamientos y Mantenimiento Industrial

AISLA-PRO DE MEXICO, es una empresa dedicada a ofrecer soluciones.

Estamos comprometidos a resolver y atender las necesidades de nuestros clientes con el profesionalismo que su empresa requiere.

PERSONAL capacitado constantemente para realizar los proyectos de la manera mas eficiente y segura, cumpliendo tiempos de entrega que se requieren.

EQUIPO E INFRAESTRUCTURA adecuado para solucionar cualquier proyecto de una manera estructurada mediante ANALISIS, PLANIFICACION Y EJECUCION oportuna.



PAILERIA Y ESTRUCTURAS METALICAS

HVAC Y VENTILACION INDUSTRIAL

AISLAMIENTO TERMICO

AISLAMIENTO ACUSTICO

PISOS EPOXICOS Y ACABADOS

OBRA CIVIL Y CONSTRUCCION EN GRAL

ELECTRICIDAD ALTA Y BAJA TENSION

INSTALACION DE MAQUINARIA

TUBERIAS NEUMATICAS E HIDRAULICAS



www.aislapro.com.mx

Oficina 444 6811394

contacto@aislapro.com.mx

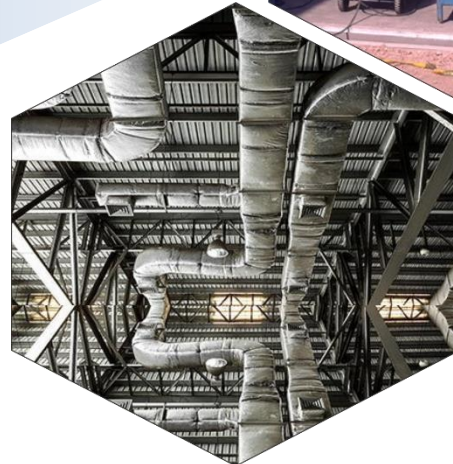
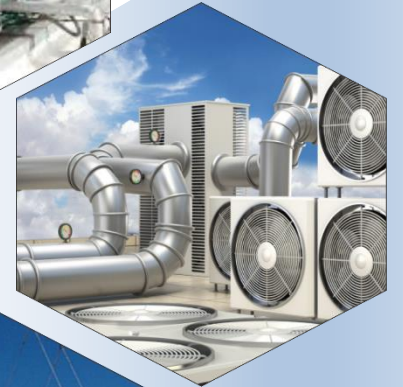


AISLA-PRO DE MEXICO SA DE CV

Aislamientos y Mantenimiento Industrial

HVAC Y VENTILACION INDUSTRIAL

- INGENIERIA Y DESARROLLO DE PROYECTOS DE AIRE ACONDICIONADO.
 - DUCTERIAS Y CAMPANAS.
 - SISTEMAS DE AGUA HELADA (CHILLER)
 - EXTRACCIONES, PRESURIZACIONES Y SISTEMAS DE FILTRADO.
 - CABINAS DE PINTURA.
 - CAMARAS DE CONGELACION Y CONSERVACION.
 - AREAS LIMPIAS
-
- AIRE ACONDICIONADO DE CONFORT, APLICADO Y REFRIGERACIÓN.
 - SISTEMAS DE EXTRACCIÓN EN GENERAL.
 - SISTEMAS DE AIRE EVAPORATIVO.
 - CÁMARAS FRIGORÍFICAS.
 - SISTEMAS DE PRECISIÓN.
 - EQUIPOS ESPECIALES Y DE ULTRA BAJA TEMPERATURA



www.aislapro.com.mx

Oficina 444 6811394

contacto@aislapro.com.mx



AISLA-PRO DE MEXICO SA DE CV

Aislamientos y Mantenimiento Industrial

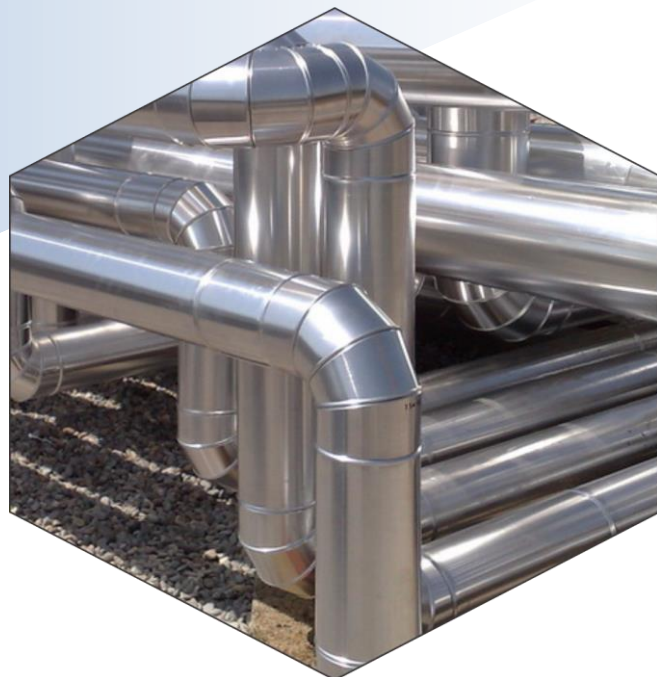
AISLAMIENTO TERMICO Y ACUSTICO

ESPECIALISTAS EN INSTALACIONES DE AISLAMIENTO TERMICO CON MAS DE 35 AÑOS DE EXPERIENCIA EN EL MERCADO:

- LANA MINERAL
- FIBRA DE VIDRIO
- FIBRA CERAMICA
- ELASTOMEROS
- POLIURETANO PREFORMADO
- ENTRE OTROS

HABILITADO DE:

- LAMINA DE ALUMINIO
- LAMINA ACERO INOXIDABLE (304 Y 430)
- LAMINA DE PVC
- LAMINA GALVANIZADA



www.aislapro.com.mx

Oficina 444 6811394

contacto@aislapro.com.mx



AISLA-PRO DE MEXICO SA DE CV
Aislamientos y Mantenimiento Industrial

SUMINISTRO E INSTALACION DE MATERIALES REFRACTARIOS



EXPERIENCIA EN INSTALACION DE MATERIALES REFRACTARIOS PARA TRATAMIENTO TERMICO, FUNDICION Y APLICACIONES DE PROCESOS EN INDUSTRIAS COMO SON: VIDRIERA, METALICAS, CERAMICAS ENTRE OTRAS

Aislantes

- Muy Ligeros (cast-gun)
- Peso Medio (cast-gun)
- Bajo en Hierro (cast-gun)
- Ladrillos Aislantes



Densos

- Densos hasta 60% Alúmina y 1760° C.
- Bajo Cemento hasta 92% Alúmina y 1870° C.
- Concretos Plásticos hasta 90% Alúmina y 1760° C.
- Ladrillos Alta Alúmina



Morteros

- Alta Alúmina
- Control de Temperatura



www.aislapro.com.mx

Oficina 444 6811394

contacto@aislapro.com.mx



AISLA-PRO DE MEXICO SA DE CV

Aislamientos y Mantenimiento Industrial

OBRA CIVIL

CONSTRUCCION EN GENERAL,

- MUROS,
- PISOS,
- PLANCHAS DE CONCRETO,
- EXCAVACIONES y FOSAS
- OBRA INDUSTRIAL Y COMERCIAL
- ANALISIS Y ESTUDIOS DE SUELOS

PISOS EPOXICOS:

- ACABADO INDUSTRIAL
- ACABADO SANITARIO
- PROTECCION QUIMICA
- PISOS ANTI-ESTATICOS
- ENTRE OTROS



PAILERIA Y ESTRUCTURAS

PAILERIA EN GENERAL:

- ESCALERAS MARINAS
- MEZANINES
- AMPLIACIONES
- LAMINACION
- SOPORTERIA Y RACKS



www.aislapro.com.mx

Oficina 444 6811394

contacto@aislapro.com.mx



www.aislapro.com.mx

Oficina 444 6811394

contacto@aislapro.com.mx



AISLA-PRO DE MEXICO SA DE CV

Aislamientos y Mantenimiento Industrial

FABRICACIÓN

2016 a la fecha
ARGO APC

Toyoda, Naves 5000-18 y 19

Fabricación y montaje de ampliaciones en nave, talleres, techo área de scrap, cuarto de residuos peligrosos, bodegas y miscelaneos (portones, bolard, louvers, escaleras).

2017 a la fecha
ARGO CIA

Saverglass y Gemco

Fabricación de torre de elevador, traves, columnas, bases de silos, chimeneas y miscelaneos (escaleras, barandales y plataformas).

2017 a la fecha
RYMCA

Magna, Mingua y Ronal

Fabricación y colocación de techos, muros, bolard, anclas y barandales.

2018 a la fecha
AISLAPRO

Ronal

Fabricación y montaje de cuarto frío y techumbre para área de productos terminados.

MONTAJE

2018
CMI

BMW y Chrysler

Montaje de columnas, traves, plataformas, placas antiderrapantes, escaleras, barandales, ductos (desinstalación, reparación y reinstalación) y paneles.

2012 - 2018
ARGO CIA

Vichisa, IVC, IVP y Saverglass

Montaje de Cold End, Batch house, Batch transport, Silos, Hornos, almacenes, canopi de acceso, plataformas de acceso, instalación equipos y miscelaneos.

2015 - 2016
ARGO CIA

Cementera Apazapan Ver.

Montaje de intercambiador de calor, filtro horno, plataformas y equipos.

2015 - 2016
ARGO CIA

Mina Cuzcatlan

Montaje de estructura de ampliación de área de transportadores, molienda y almacenes.



www.aislapro.com.mx

Oficina 444 6811394

contacto@aislapro.com.mx



AISLA-PRO DE MEXICO SA DE CV

Aislamientos y Mantenimiento Industrial

ALGUNOS DE NUESTROS TRABAJOS

Hospital Central Ignacio Morones Prieto – San Luis Potosí
Trabajo: Aislamiento de líneas de agua caliente y agua helada
Cantidad: 750 ml totales
Material utilizado: Fibra de vidrio
Acabado: Lamina de Aluminio Cal. 26

Planta L'Oreal – San Luis Potosí
Cliente: IACI Ingeniería
Aislamiento de líneas de proceso
Materiales: Fibra cerámica, Fibra de vidrio preformado, lana mineral preformado
Cantidad: 3460 ml
Acabado: Lamina de Aluminio cal 26, cal 24, cal 28

Grupo Acerero
Aislamiento de líneas de enfriamiento
Cantidad: 1280 ml
Materiales: Elastómero Armaflex
Acabado: Lamina de Aluminio cal. 26

Grupo Acerero (2)
Aislamiento de líneas de enfriamiento 2
Cantidad: 980 ml
Materiales: Elastómero Arma Flex
Acabado: Lamina de Aluminio cal. 26

Omega Chemicals SA de CV
Aislamiento Líneas de Proceso
Cantidad: 798 ml
Material: Elastómero
Acabado: Lamina de Aluminio Cal. 26

Omega Chemicals SA de CV
Aislamiento de Líneas de caldera
Cantidad: 82 ml
Material: Fibra de vidrio
Acabado: Lamina de aluminio cal. 26

Planta Audi Tlaxcala
Aislamiento de tuberías
Cantidad: 18 mil ml
Material: Fibra de Vidrio
Elastómero
Acabado: Lamina de Aluminio Cal. 26

Planta General Motors
Toluca, Estado de México
Aislamiento Tuberías y Calderas
Cantidad: 28 mil ml
Material: Fibra de Vidrio
Elastómero
Acabado: Lamina de Aluminio Cal. 26

Cementera Tepeaca
Estado de México
Aislamiento Tuberías
Cantidad: 21 mil ml
Material: Fibra de Vidrio

Coinfra Toluca
Estado de México
Aislamiento Tuberías
Cantidad: 21 mil ml
Material: Fibra de Vidrio

Grupo Acerero SA de CV (3)
Aislamiento de líneas de enfriamiento 3
Cantidad: 798 ml
Material: Elastómero
Acabado: Lamina de Aluminio Cal. 26

Hotel María Dolores San Luis Potosí
Aislamiento de Líneas de caldera
Cantidad: 345 ml
Material: Fibra de Vidrio
Acabado: Lamina de aluminio cal. 28

Hotel Sands – San Luis Potosí
Aislamiento de Calderas
Cantidad: 32 m2
Material: Fibra de vidrio
Acabado: Lamina de Aluminio Cal. 26

Planta Ronal San Luis
Aislamiento de Líneas de Enfriamiento
Cantidad: 1250 ml
Materiales: Elastómero Armaflex
Acabado: Lamina de alum cal. 26

Planta Ronal San Luis
Aislamiento de Líneas contra Incendios
Cantidad: 6250 ml
Materiales: Elastómero Armaflex
Acabado: Lamina de PVC Roja

Planta Ronal San Luis
Aislamiento de Líneas proceso
Cantidad: 14 680 ml
Materiales: Elastómero Armaflex
Acabado: Lamina de alum cal. 26

Planta Bimbo Villahermosa Tabasco
Aislamiento de Líneas de Enfriamiento
Cantidad: 450 ml y 62 m2
Materiales: Elastómero Armaflex
Acabado: Lamina de acero inox 405

Planta Bimbo Villahermosa Tabasco (2)
Aislamiento de Líneas de Enfriamiento
Cantidad: 1450 ml
Materiales: Elastómero Armaflex
Acabado: Lamina de acero inoxidable 405

Así mismo hemos participado en proyectos subcontratados como:

- Bimbo Azcapotzalco
- Bimbo Irapuato
- Bimbo Toluca
- Cementera Puebla
- Cementera Monterrey
- Coca Cola Toluca
- Cervecería Cuauhtémoc Moctezuma NL
- Grupo Modelo Ciudad de México
- Grupo Barcel Toluca
- Nuevo Pemex Petróleos Mexicanos
- Entre muchos otros mas

www.aislapro.com.mx

Oficina 444 6811394

contacto@aislapro.com.mx