

МЕСЕЧЕН БЮЛЕТИН
ИНТЕГРИРАНА СИСТЕМА ЗА ЗАЩИТА НА ПТИЦИТЕ

месец 02/2021

1. *Наблюдавани видове птици на територията на 33 Калиакра.*

Наименование на български език	Наименование на латински език	Приблизителен брой
Шилоопашата патица	<i>A. acuta</i>	14
Белочела гъска	<i>A. albifrons</i>	42
Сива чапла	<i>A. cinerea</i>	1
Голям ястреб	<i>A. gentilis</i>	2
Малък ястреб	<i>A. nisus</i>	23
Обикновен мишелов	<i>B. buteo</i>	71
Северен мишелов	<i>B. lagopus</i>	10
Белоопашат мишелов	<i>B. rufinus</i>	10
Ливаден блатар	<i>C. aeruginosus</i>	3
Гарван	<i>C. corax</i>	16
Полски блатар	<i>C. cyaneus</i>	35
Поен лебед	<i>C. cygnus</i>	99
Ням лебед	<i>C. olor</i>	2
Малък сокол	<i>F. columbarius</i>	4
Черношипа ветрушка	<i>F. tinnunculus</i>	24
Морски орел	<i>H. albicilla</i>	1
Средиземноморска жълтонога чайка	<i>L. michahelis</i>	26
Златиста булка	<i>P. apricaria</i>	10
Голям корморан	<i>P. carbo</i>	442
Къдроглав пеликан	<i>P. crispus</i>	6
Розов пеликкан	<i>P. onocrotalus</i>	2
Обикновен скорец	<i>S. vulgaris</i>	2300
Червен ангъч	<i>T. ferruginea</i>	7
Хвойнов дрозд	<i>T. pilaris</i>	68

Наименование на български език	Наименование на латински език	Приблизителен брой
Бял ангъч	<i>T. tadorna</i>	19
Обикновена калугерица	<i>V. vanellus</i>	5

2. Наредени спирания на турбини:

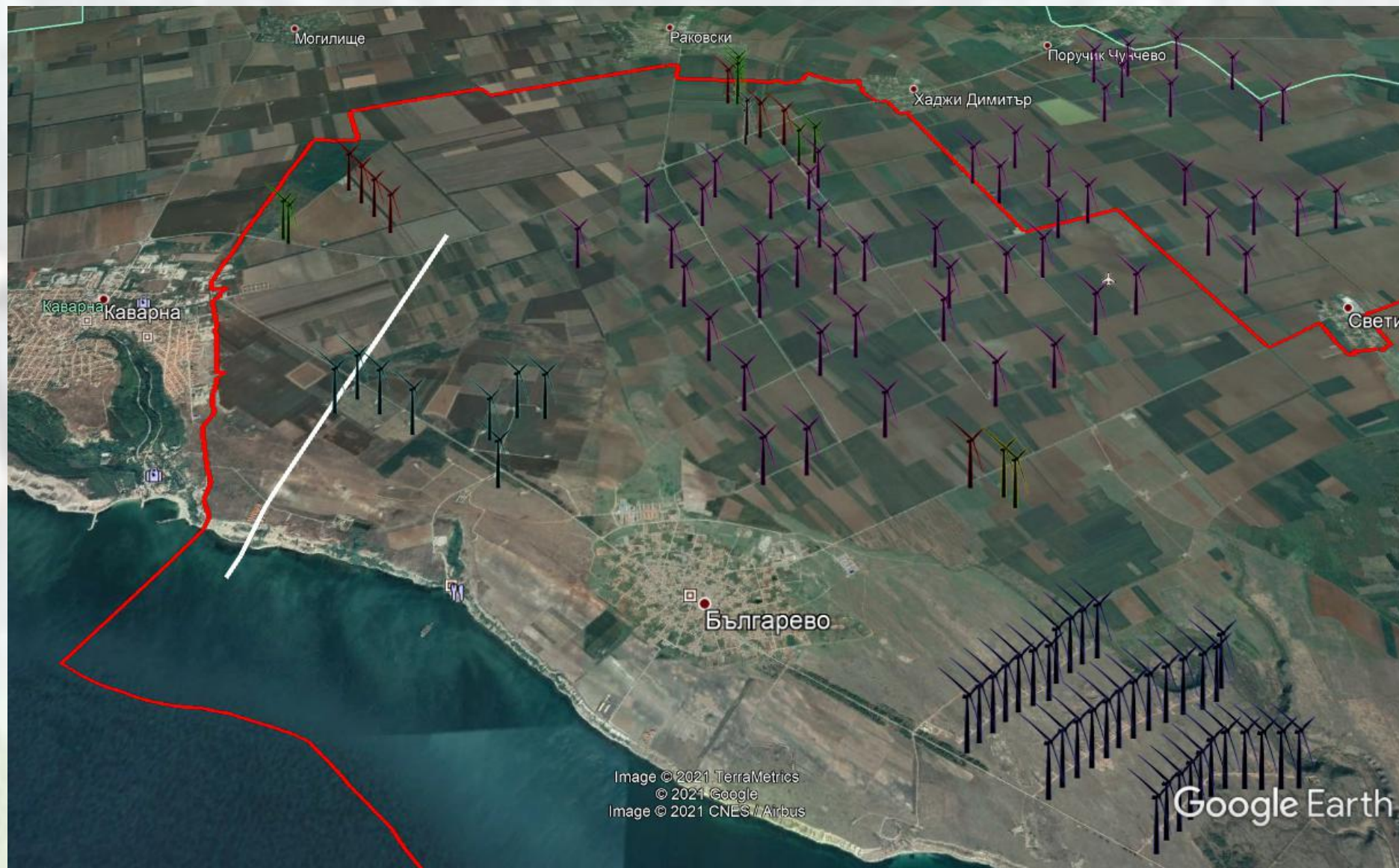
Дата	Вятърен парк	Турбина №/ Група	Вид	Брой птици	Час на спиране	Час на пускане
08.02.2021	ВЕП Свети Никола	А,В	Морски орел (<i>Haliaeetus Albicilla</i>)	1	11:48	12:15

3. Регистрирани жертви на сблъсък от целевите за системата видове: няма.

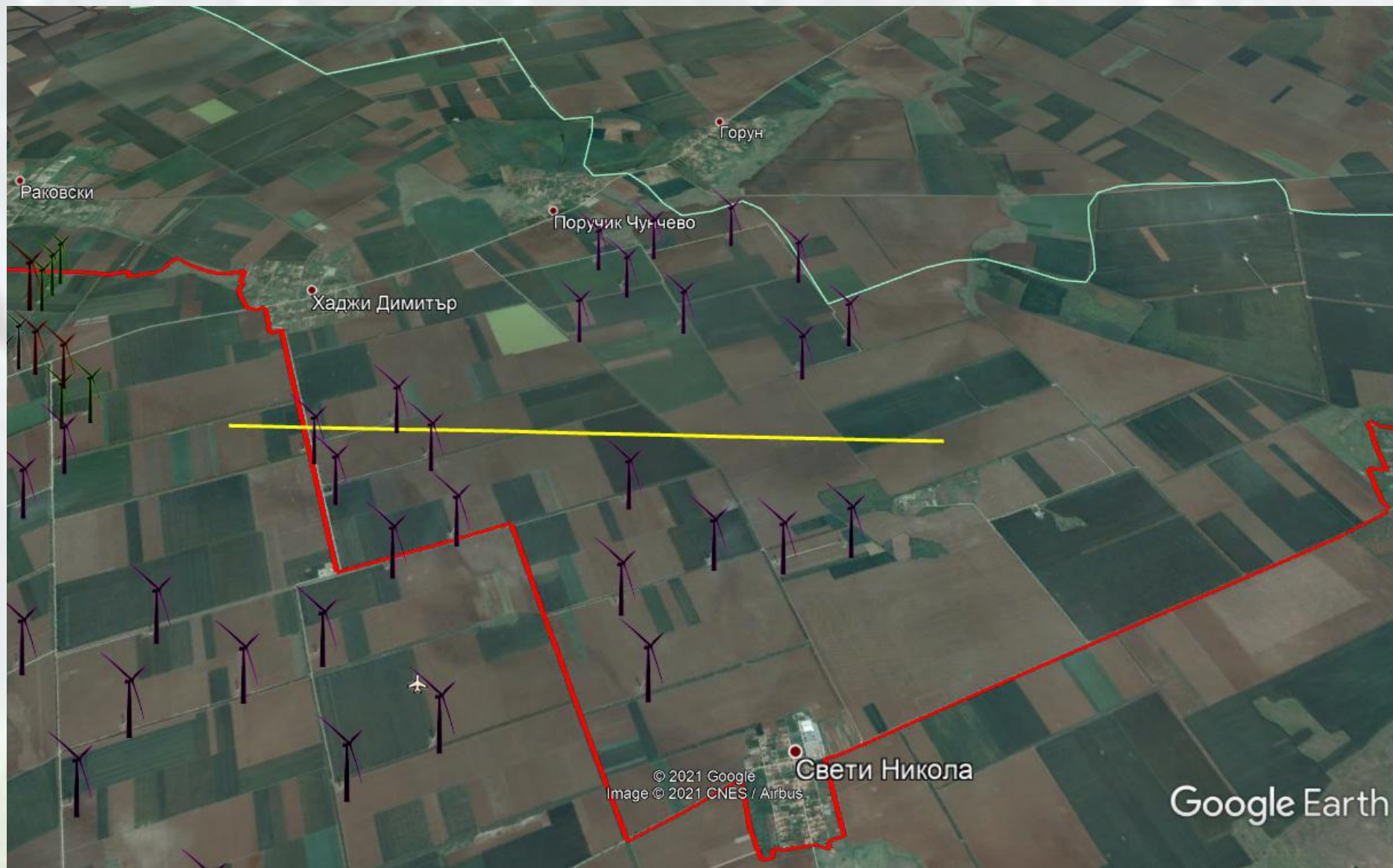


4. *Регистрирани ята и птици от списъка с целеви видове:*

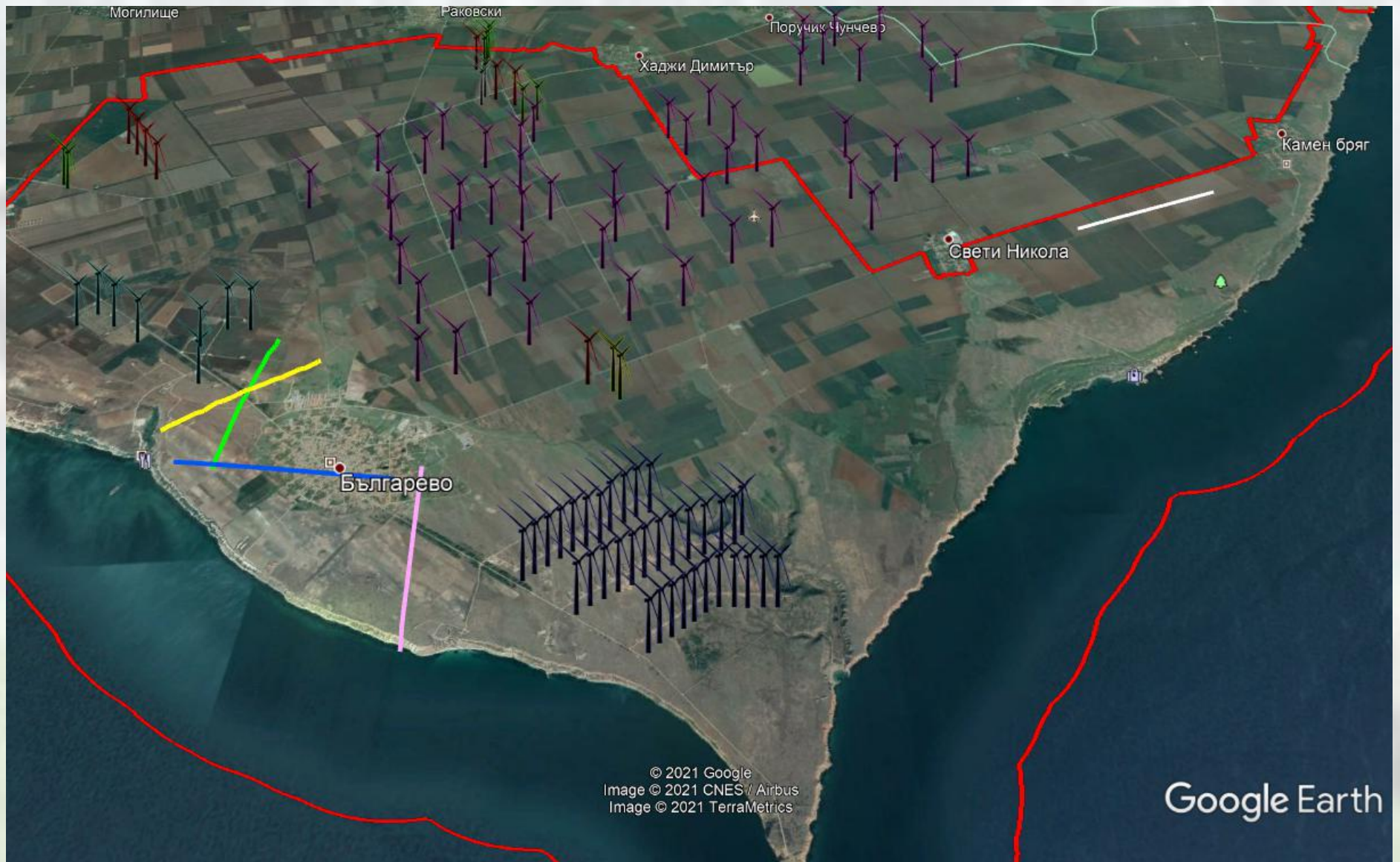
- *1 ято от 39 броя пойни лебеда (в бяло), регистрирани на 06.02.2021 г.*



- 1 ято от 42 броя белочели гъски (в жълто), регистрирани на 13.02.2021 г.



- 1 ято от 14 броя пойни лебеди (в бяло), регистрирани на 23.02.2021г.;
- 1 ято от 14 броя шилоопашати патици (жълто), регистрирани на 25.02.2021г.;
- 1 ято от 18 броя пойни лебеди (в розово), регистрирани на 25.02.2021 г.;
- 1 ято от 28 броя пойни лебеди (в зелено), регистрирани на 26.02.2021 г.;
- 1 ято от 19 броя бели ангъчи (в синьо), регистрирани на 27.02.2021 г.



5. Извадка с GPS маршрути на търсенията за периода месец февруари 2021 г.

