

**СЕДМИЧЕН БЮЛЕТИН**  
**ИНТЕГРИРАНА СИСТЕМА ЗА ЗАЩИТА НА ПТИЦИТЕ**

*седмица 9/2021*

**1. Наблюдавани видове птици на територията на 33 Калиакра:**

| Наименование на български език | Наименование на латински език | Приблизителен брой |
|--------------------------------|-------------------------------|--------------------|
| Шилоопашата патица             | <i>A. acuta</i>               | 14                 |
| Сива чапла                     | <i>A. cinerea</i>             | 1                  |
| Малък ястреб                   | <i>A. nisus</i>               | 10                 |
| Обикновен мишелов              | <i>B. buteo</i>               | 18                 |
| Северен мишелов                | <i>B. lagopus</i>             | 3                  |
| Белоопашат мишелов             | <i>B. rufinus</i>             | 2                  |
| Полски блатар                  | <i>C. cyaneus</i>             | 4                  |
| Поен лебед                     | <i>C. cygnus</i>              | 60                 |
| Черношипа ветрушка             | <i>F. tinnunculus</i>         | 3                  |
| Голям корморан                 | <i>P. carbo</i>               | 356                |
| Къдроглав пеликан              | <i>P. crispus</i>             | 6                  |
| Розов пеликан                  | <i>P. onocrotalus</i>         | 2                  |
| Обикновен скорец               | <i>S. vulgaris</i>            | 700                |
| Червен ангъч                   | <i>T. ferruginea</i>          | 7                  |
| Бял ангъч                      | <i>T. tadorna</i>             | 19                 |

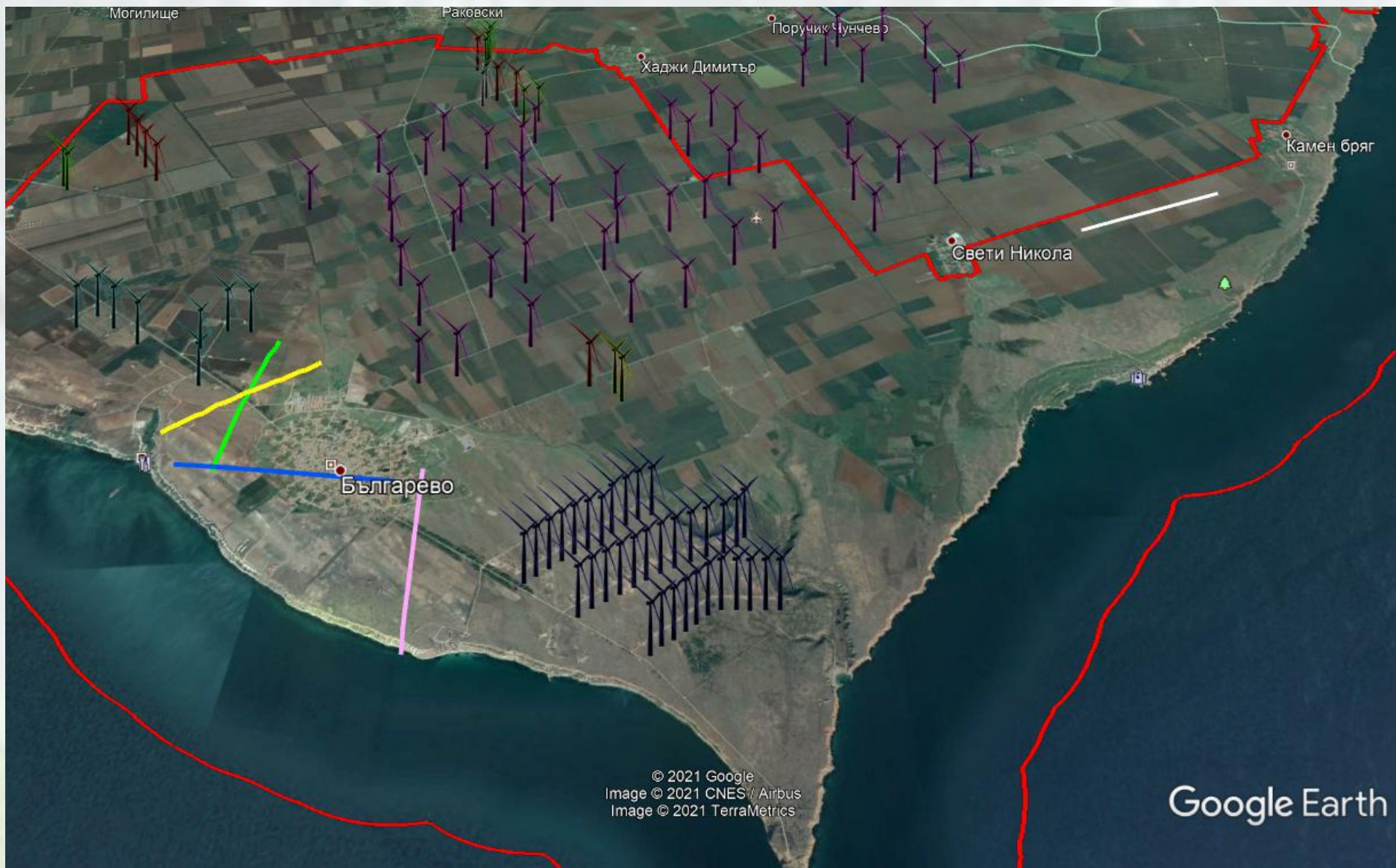
**2. Наредени спирания на турбини: няма.**

**3. Регистрирани жертви на сблъсък от целевите за системата видове: няма.**

**4. Карти с регистрирани ята и птици от списъка с целеви видове:**

- 1 ято от 14 броя пойни лебеди (в бяло), регистрирани на 23.02.2021г.;
- 1 ято от 14 броя шилоопашати патици (жълто), регистрирани на 25.02.2021г.;
- 1 ято от 18 броя пойни лебеди (в розово), регистрирани на 25.02.2021 г.;

- 1 ято от 28 броя пойни лебеди (в зелено), регистрирани на 26.02.2021 г.;
- 1 ято от 19 броя бели ангъчи (в синьо), регистрирани на 27.02.2021 г.



5. Извадка от GPS маршрути на търсенията за периода 22.02.2021 – 28.02.2021 г.

