

## FB200 飞行足球说明书



本司将不对此物品异动负责,也无法主动通知消费者任何更新或异动,本说明内记载的材质,规格或零件包装之内容物品如有异动,请以 LDARC 官网为主.此产品适合 14 岁及以上的人.

## 快速入门

### 包装明细:

- 竞技版:PNP\*1
- FPV 版:PNP(含图传和摄像头)\*1
- RTF 竞技版:PNP\*1+EX8\*1+电池\*1+AC900 接收机\*1+手提包\*1+A400 充电器\*1
- RTF FPV 版:PNP(含图传和摄像头)\*1+EX8\*1+电池\*1+AC900 接收机\*1+手提包\*1+A400 充电器\*1

### 版本确定:

- 竞技版:目视飞行,自备充电器,电池,遥控器,NORX 需自备接收机.
- FPV 版:第一视角飞行,自备充电器,电池,遥控器,显示屏,NORX 需自备接收机.
- RTF 竞技版:到手飞竞技套装,使用前先将电池充满电.
- RTFFPV 版:到手飞 FPV 套装,可以实现第一视角飞行,需要自备显示屏,使用前先将电池充满电.

### 竞技版和 FPV 版:

- NO RX:需先焊接收机;然后在 INVA 中对接收机进行设置,并且检查遥控器中立位和开关通道.
- RX2A:出厂已默认设置好,只需检查遥控器中立位和开关通道.
- AC900:出厂已默认设置好,只需检查遥控器中立位和开关通道.

RTF:到手飞竞技套装,使用前先将电池充满电,然后解锁飞行.

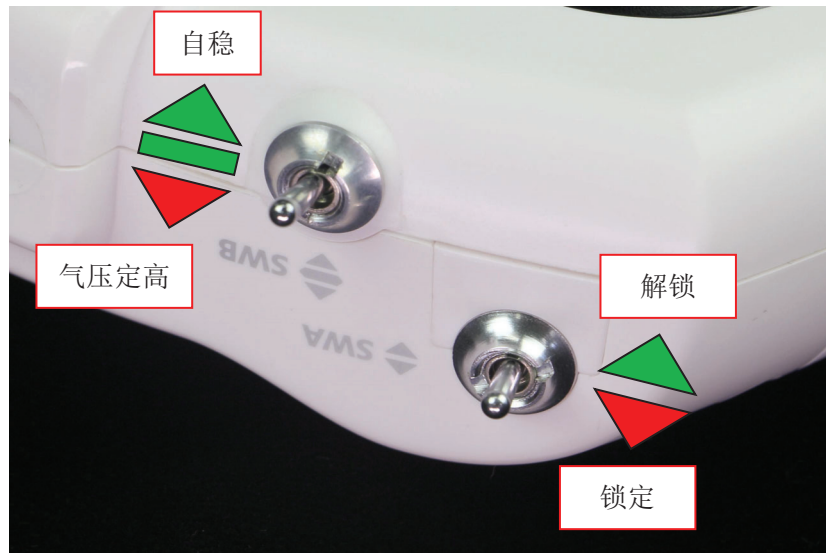
LED 灯控系统:短按切换圈灯和尾灯颜色,长按 3 秒可以切换圈灯和尾灯特效.检查电机和螺旋桨的旋转方向.

### 备注:

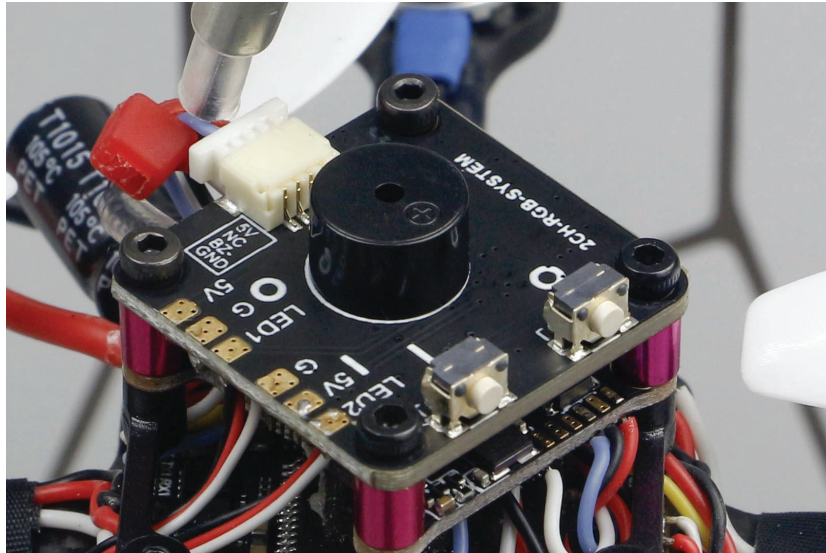
- AC900 接收机有 S-FHSS 和 D16 两种协议模式,根据遥控器制式切换至可用协议模式,接收机上电,LED 第一次闪烁为红灯表示 S-FHSS,LED 第一次闪烁为绿灯表示 D16; 切换方法,接收机上电后红色或绿色指示灯常亮,按住接收机上按钮不放指示灯将熄灭,持续 3 秒后指示灯点亮,此时松开按钮将切换到另外一种接收模式,然后接收机自动重启.
- RX2A 采用 AFHDS2A 协议的遥控器(富斯 FS-I6,X6 等).
- AC900 支持 FUTABAS-FHSS 和 FRSKYD16.

**遥控器:**

拨动 SWA 开关解锁/锁定,解锁,可以飞行; 锁定,禁止飞行; 拨动 SWB 开关开启或关闭气压定高.

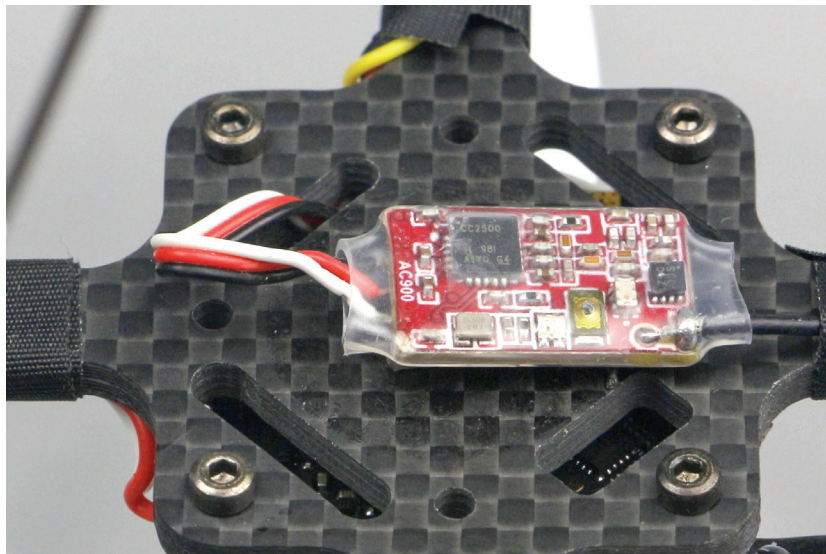
**LED 灯控系统:**

- 圈灯单击 K1 按钮切换颜色(白,绿,黄,橙,红,蓝,粉,青,熄灭)
- 圈灯长按 K1 按钮 3 秒切换特效:①常亮,②呼吸,③流水,④快速闪烁,⑤间隔闪烁,⑥交替间隔闪烁
- 尾灯单击 K2 按钮切换颜色(白,绿,黄,橙,红,蓝,粉,青,熄灭)
- 尾灯长按 K2 按钮 3 秒切换特效:①常亮,②呼吸,③流水,④快速闪烁
- 符号“O”表示圈灯 LED1,符号“l”表示尾灯 LED2.



**接收机:**

自备接收机需要动手焊接,白色为 S.BUS 信号线,红色为 5V,黑色为 GND;并在 INAV 中正确设置.



接收器模式

串接式接收器 (SPEKSAT, SBUS, SUMD)

串接接收器厂牌

注意:使用 RX\_SERIAL 功能时记得配置串接端口(透过端口页签)并且选择厂牌

SBUS

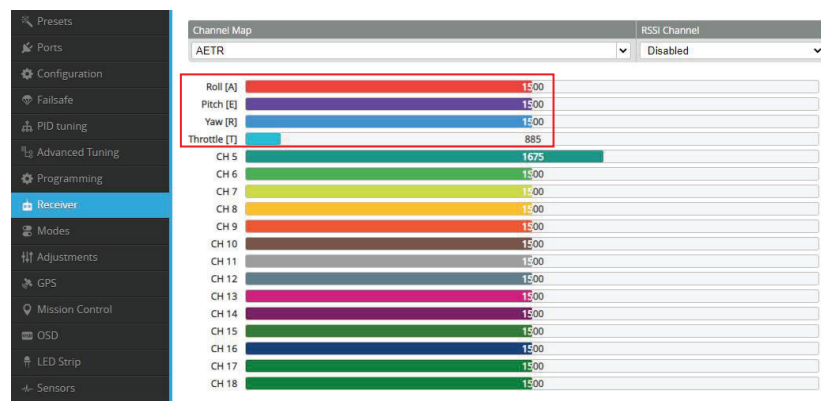
传输器号	控制线	固件固件	接收器	固件	串接地址
USB VCP	<input checked="" type="checkbox"/> MSP 115200	美国   AUTO	<input type="checkbox"/> Serial Rx	美国   115200	美国   115200
UART1	<input type="checkbox"/> MSP 115200	美国   AUTO	<input type="checkbox"/> Serial Rx	美国   115200	美国   115200
UART2	<input type="checkbox"/> MSP 115200	美国   AUTO	<input checked="" type="checkbox"/> Serial Rx	美国   115200	美国   115200
SOFTSERIAL1	<input type="checkbox"/> MSP 115200	美国   AUTO	<input type="checkbox"/> Serial Rx	美国   115200	美国   115200

**对频:**

- AC900(S-FHSS):开控并且设置遥控器制式为 S-FHSS,然后按住接收机上对频按钮上电,接收机指示灯变成绿色常亮,表示对频成功.
- AC900(D16):开控并且激发遥控器进入对频模式,然后按住接收机上对频按钮上电,接收机指示灯变成绿色常亮,表示对频成功.
- RX2A:开控,激发遥控器进入对频模式,然后按住接收机上对频按钮上电,接收机指示灯变成绿色常亮,表示对频成功.

**遥控器中立位检查:**

连接 INAV 软件,进入接收机选项,检查摇杆中立位 1500 和开关通道,调节请参照遥控器说明进行调节.

**参数配置**

- 轴距:110mm
- 外径:200mm
- 输入电压:3S
- 起飞重量:竞技版 - 188g,FPV 版 - 200g,RTF 竞技版 - 188g,RTF FPV 版 - 200g

备注:起飞重量=PNP 重量+模拟电池 68g,电池重量<70g

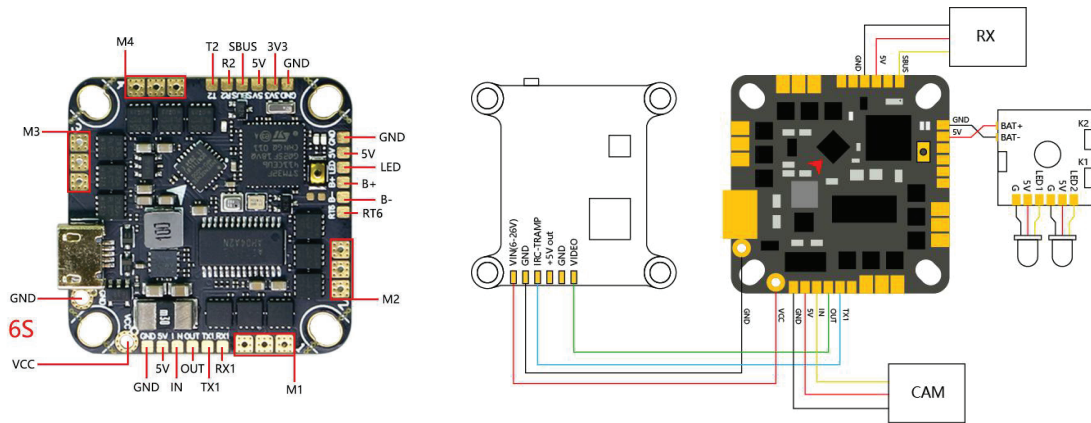
**配置**

- 飞控+电调:MR26-AIO-F411E35A
- 电机:XT1105L-4250KV
- 螺旋桨:2840-3 叶桨
- 灯控+LED:2CH-RGB-SYSTEM; 38 颗 LED,颜色和特效可调

- 竞技版和 FPV 版可选配接收机:RX2A,AC900
- RX2A 采用 AFHDS2A 协议的遥控器(富斯 FS-16,X6 等)
- AC900 支持 FUTABAS-FHSS 和 FRSKYD16

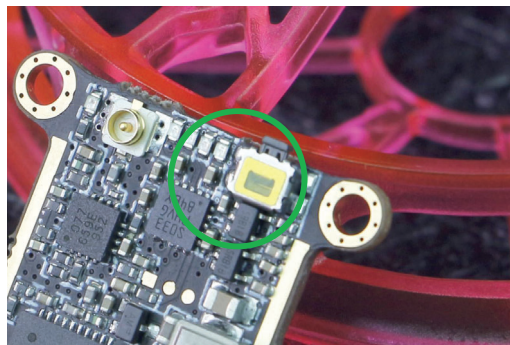
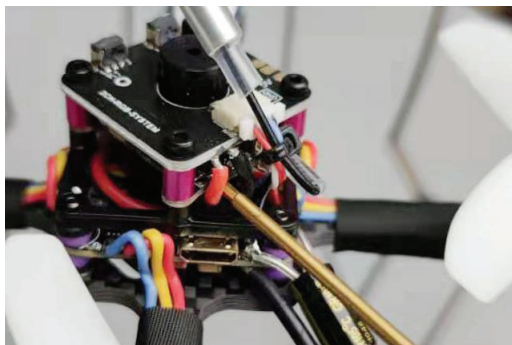
### 飞控

- 电调目标:g\_H\_30
- 电流计:100/0



### 图传:

- 点击图传按钮进行频点切换,使用按钮控制图传需关闭飞控上的 IRC-trump 功能,否则按钮操作无效.
- 点击按钮操作(CH1-CH8).
- 长按按钮 2 秒然后点击操作(BAND\_A~AND\_R),30 秒无按钮操作后图传将自动存储设置值.
- 长按按钮 6 秒然后点击操作功率等级(25mW~400mW),30 秒无按钮操作后图传将自动存储设置值.



POWER		1	2	3	4	5	6	7	8
● x1 25mW	A	○ ○ ○ ● x1 A 1 : 5865	○ ○ ○ ● x1 A 2 : 5845	○ ○ ○ ● x1 A 3 : 5825	○ ○ ○ ● x1 A 4 : 5805	○ ○ ○ ● x1 A 5 : 5785	○ ○ ○ ● x1 A 6 : 5765	○ ○ ○ ● x1 A 7 : 5745	○ ○ ○ ● x1 A 8 : 5725
	B	○ ○ ○ ● x2 B 1 : 5733	○ ○ ○ ● x2 B 2 : 5752	○ ○ ○ ● x2 B 3 : 5771	○ ○ ○ ● x2 B 4 : 5790	○ ○ ○ ● x2 B 5 : 5809	○ ○ ○ ● x2 B 6 : 5828	○ ○ ○ ● x2 B 7 : 5847	○ ○ ○ ● x2 B 8 : 5866
● x3 100mW	E	○ ○ ○ ● x3 E 1 : 5705	○ ○ ○ ● x3 E 2 : 5685	○ ○ ○ ● x3 E 3 : 5665	○ ○ ○ ● x3 E 4 : 5645	○ ○ ○ ● x3 E 5 : 5885	○ ○ ○ ● x3 E 6 : 5905	○ ○ ○ ● x3 E 7 : 5925	○ ○ ○ ● x3 E 8 : 5945
	F	○ ○ ○ ● x4 F 1 : 5740	○ ○ ○ ● x4 F 2 : 5760	○ ○ ○ ● x4 F 3 : 5780	○ ○ ○ ● x4 F 4 : 5800	○ ○ ○ ● x4 F 5 : 5820	○ ○ ○ ● x4 F 6 : 5840	○ ○ ○ ● x4 F 7 : 5860	○ ○ ○ ● x4 F 8 : 5880
● x5 400mW(MAX)	R	○ ○ ○ ● x5 R 1 : 5658	○ ○ ○ ● x5 R 2 : 5695	○ ○ ○ ● x5 R 3 : 5732	○ ○ ○ ● x5 R 4 : 5769	○ ○ ○ ● x5 R 5 : 5806	○ ○ ○ ● x5 R 6 : 5843	○ ○ ○ ● x5 R 7 : 5880	○ ○ ○ ● x5 R 8 : 5917

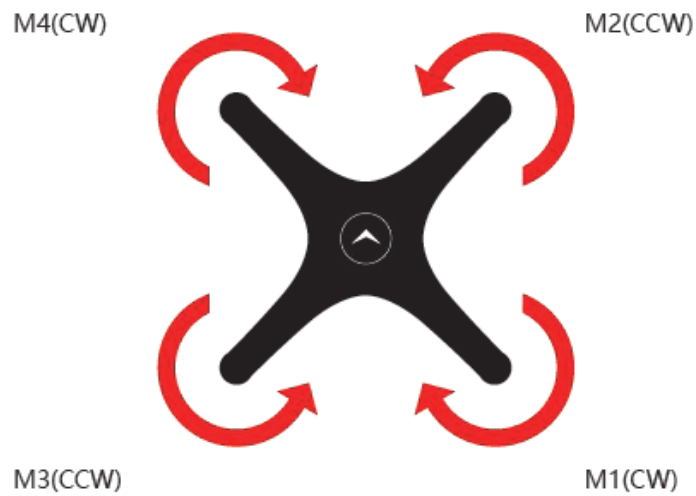
**OSD 调参界面:**

油门摇杆中立位向左打杆,同时俯仰摇杆向上,进入 OSD 调参界面; 俯仰摇杆上下选择菜单,横滚摇杆向中进入子菜单.

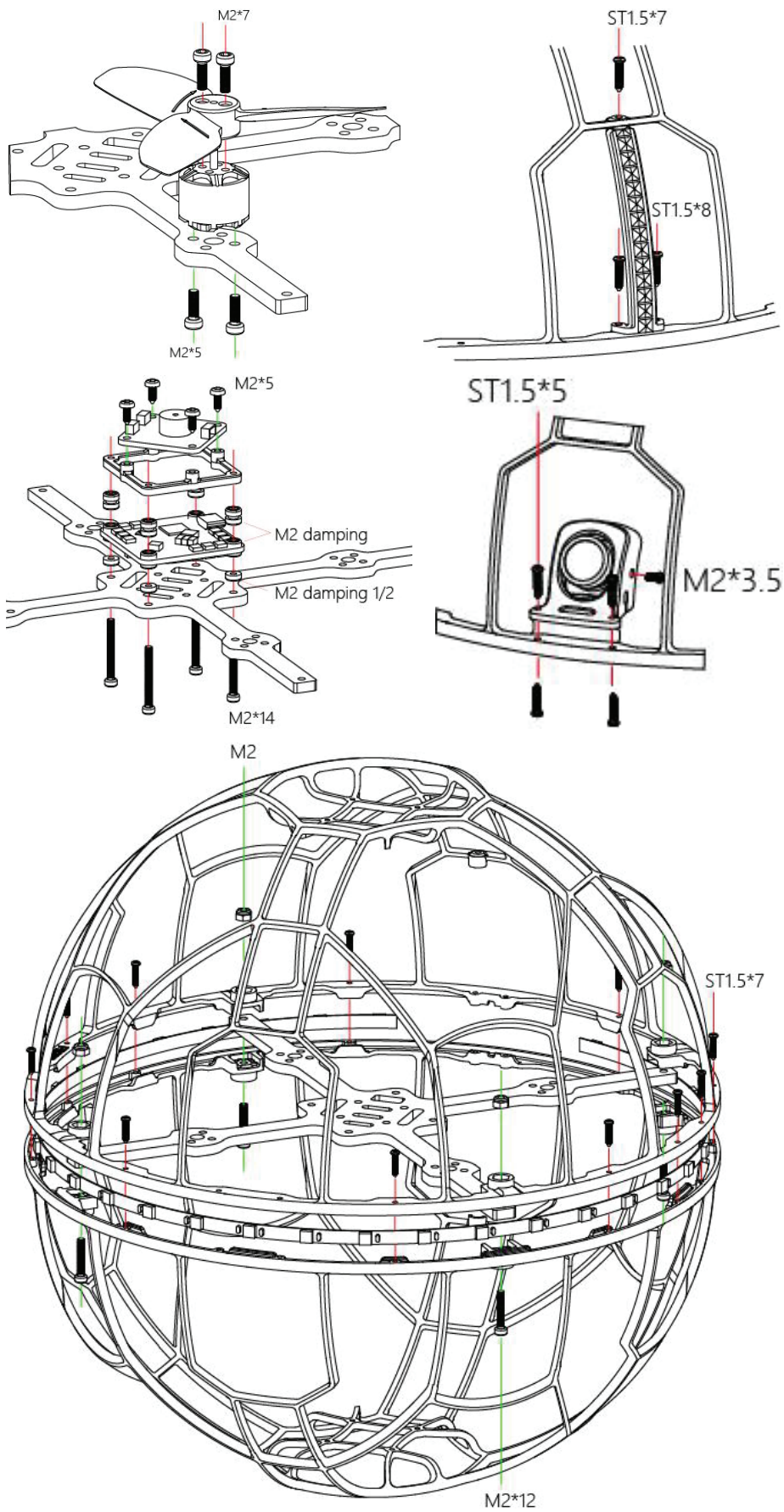


**电机方向:**

注意电机的旋转方向,正确安装桨叶



安装





**产品和编码:**

名称	编码
FB200 RACER	L010020
FB200 FPV	L010021
FB200 RTF RACER(MODE2)左手	L01-0022
FB200 RTF FPV(MODE2)左手	L01-0023
FB200 KIT	L02-0006
MR26-AIO-F411E35A	03-0005
MINI ROCKET VTX	03-0003
NANO2 CAM	L03-0010
XT1105L-4250KV MOTOR	L04-0001
FB200 OUTER FRAME(3COLORS)	L05-0011
FB SCORING SYSTEM	L03-0009
FB2 HANDBAG	L05-0013
FB GATE 1200	L05-0014
FB200 LED+CONTROLLER	L05-0015
11.4V 1150MAH 20C BATTERY	L06-0002
EX8 TRANSMITTER(MODE1)右手	L07-0001
EX8 TRANSMITTER(MODE1)右手	L07-0002
EX8 TRANSMITTER COMBO(TX+RX+SIM)	L07-0003
2840-3BLADES PROP(10PAIRS)	L08-0004

**PNP/RTF 套机出厂检测报告**

飞行测试:

- 遥控器功能正常
- 测试飞行状态良好
- 摄像头清晰度良好
- 图像传输质量良好

装箱报告

- PNP

- RTF
- 遥控器
- 机体与遥控器 ID 相符
- 机体部件安装到们无缺失
- 热缩管封装到位
- 说明文件齐全
- 配件包齐全,共\_\_\_\_\_包
- 装箱员\_\_\_\_\_

### **售后服务**

客户收到货以后,发现产品不能正常使用,返厂检验为质量问题的,无偿提供维修服务.对不正当操作造成的产品损坏,检验可以维修的情况下,提供有偿维修服务.国内客户请与售后服务人员联系,海外客户请与经销商联系.