

## GRUPO SYMAC

### CONSTRUCCIÓN

## CURRICULUM VITAE

#### EMPRESAS DEL GRUPO:

**GRUPO SYMAC S.A.**  
**SERVICIOS Y MAQUILAS ESTRUCTURALES S.A. DE C.V.**  
**INGENIERIA CIVIL SUSTENTABLE S.A. DE C.V.**

R.F.C. GSY- 790611 D-J7  
R.F.C. SME-960821 1-Q4  
R.F.C. ICS- 041118-DS0

#### SEGURO SOCIAL

B08- 14385 10 – 7 (SYMAC)  
Y54-26958-10-3 (SME)  
Y66-40321-10-2 (ICSSA)

#### REG. CONSTATISTA GOBIERNO

79841

#### REG. PROVEEDOR DE GOBIERNO

S.P.P. 85- 60 – 97- 46 – 61

#### OFICINAS

VIADUCTO RIO PIEDAD NO. 271  
LA CRUZ IZTACALCO CDMX

#### TALLER DE ESTRUCTURAS

TERRAPLEN DE RIO FRIO NO. 84  
LA CRUZ IZTACALCO CDMX



**Grupo Symac** es una empresa con más de **40 años de experiencia** atendiendo el mercado nacional en la construcción hasta convertirse en una empresa líder dentro de la industria de la construcción realizando el **Suministro, Fabricación, Habilitado y Montaje de Estructura Metálica y Techados**.

Con más de **6 millones de m<sup>2</sup>** construidos, nos permite ofrecer las mejores soluciones y la más alta tecnología disponible, cumpliendo con todas las exigencias del mercado y las más avanzadas soluciones de ingeniería civil.

Desarrollamos estructuras seguras, ya que sabemos que su proyecto es una inversión que debe poner en buenas manos, nuestro compromiso es terminar su obra en tiempo y forma. Desarrollamos proyectos llave en mano que incluyen la cimentación, obra civil, instalaciones, estructura y techo para los ramos industrial y comercial.

Tenemos personal altamente calificado para cada una de las diversas áreas, Capacitados para trabajar con los más exigentes estándares de seguridad. Tenemos Taller de Estructuras y maquinaria propia para garantizar mejores tiempos de entrega, almacenaje y calidad.

En la actualidad, y gracias a un crecimiento continuo durante todos estos años, Grupo Symac ofrece **PRECIOS MUY COMPETITIVOS Y CALIDAD EN NUESTROS SERVICIOS** cumpliendo con todas las normas mexicanas e internacionales en nuestros procesos constructivos.

Fabricamos Estructura para entresijos, naves industriales y edificios soldada en campo o Totalmente prefabricadas en todas variedades en toda la Republica Mexicana.

Tenemos certificación por parte de compañías nacionales e internacionales a manera de estar en posibilidades de cumplir con las exigencias del mercado, hemos tenido sumo cuidado en escoger a nuestros proveedores y servicios:



# Grupo Symac

Grupo Symac ha tenido la oportunidad de extender su cartera de **CLIENTES**, que por mencionar algunos, se citan a continuación:



## CARTA DE SERVICIOS:

Nuestra empresa cuenta con las más avanzadas técnicas, sistemas y servicios para la Industria de la construcción, el comercio y la industria

### **ESTRUCTURA Y TECHO:**

Sistemas de engargolado para techos

Fabricación en obra para cubierta planas a una a dos aguas. Siendo de una sola pza. Con diversos tipos como KR – 18. Garantía de 10 años contra Goteras.



### **CUBIERTAS AUTOSOPORTABLES:**

Fabricación a pie de obra, elimina estructura, es hermética y económica a base de Sistemas de engargolado con curvaturas variables. Optima para edificios de membrana y semicirculares. (Arcotecho y Curvomac).

**ARCOTECHO**

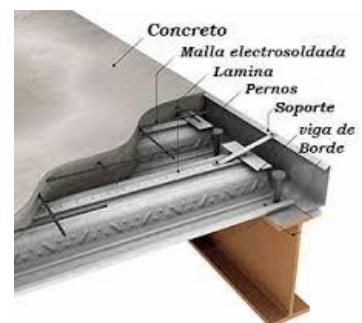


**CURVOMAC**



### **ENTREPISOS METALICOS Y LOSACERO:**

Fabricamos para entresijos, naves industriales y edificios soldada en campo o totalmente prefabricadas en todas variedades y tipos como lo son Cuerdas Paralelas, Prats, Marco Rígido, secc. Variable, Marco Rígido sección constante, Tipo BUTLER o VARCO PRUDEN (Builders), Tipo Fink, Doble "T".



## SISTEMAS DE AISLAMIENTO TERMICO Y ACUSTICO

### PANELES AISLADOS PARA TECHOS Y MUROS:

Gran resistencia mecánica, durabilidad, ligereza y economía. Unión de traslape Panel – panel con aislamiento acústico - térmico para cubierta, Glamet A/42-1000 42, mono muro y súper-muro.



### SISTEMAS DE AISLAMIENTO:

Actualmente ofrecemos al mercado de la industria y la construcción novedoso aislante que trabaja por reflexión, convección y conducción el cual, debido a su composición cerámica lo hace dimensionalmente estable y protector de los rayos ultra violeta infrarroja reportando asombrosos ahorros de energía vía aire acondicionado.



## ASTAS BANDERA

### Astas de Acero

Las astas de acero están fabricadas a partir de planchones de acero al carbón rolados en frío y soldados con forma cónica o tubular, o de partir de tubería con cedula comercial con o sin costura. Los estándares de control de calidad para tubería usualmente hacen se apegan a la norma ASTM A-36, grado B; En Grupo Symac cumplimos con todos los requerimientos y exigencias que marcan el departamento de ingeniería de la SEDENA.

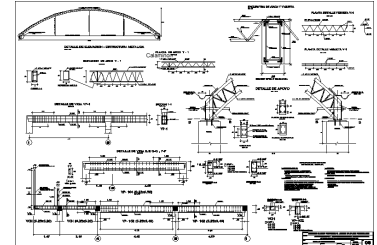
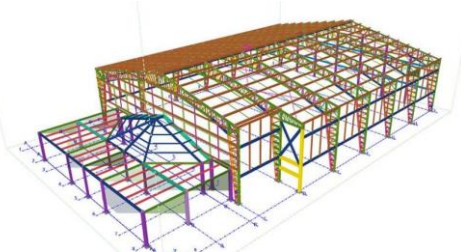
### Astas de Aluminio

El aluminio es por mucho el metal más común utilizado para astas bandera. Las astas bandera son fabricadas de tubería de aluminio sin costura 6063-T4, conforme la ASTM B221.



## **CALCULOS, PROYECTOS Y ESTRUCTURAS:**

**SYMAC:** Ofrece a sus clientes el servicio de cálculo, planos de taller y peritajes de todo tipo de estructura metálica.



## **ALGUNAS OBRAS RELEVANTES DE 1987**

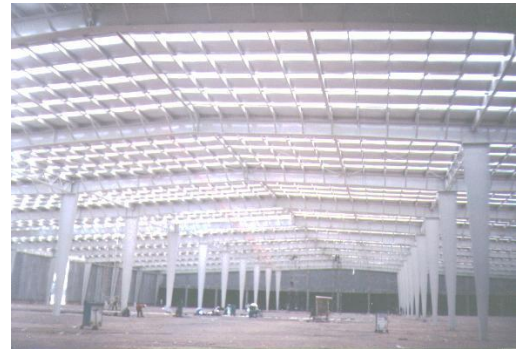
**AUTOMOTRIZ ALEMANA DE MEXICO, S.A.C.V.**  
COLOCACION DE CUBIERTA DE LÁMINA EN NAVE  
INDUSTRIAL



## **OBRAS RELEVANTES DE 1989**

**GRUPO ARQUITECTONICO Y  
CONSTRUCTOR**  
**GRUPO LICONSA Y MICONSA**  
SUP. 3,800 M2.  
TOLUCA, EDO. DE MEXICO.

**GUTSA CONSTRUCCIONES, S.A.**  
SUP. 18,000.00 M2  
MEXICALI, BAJA CALIFORNIA NORTE



## **BRAS RELEVANTES DE 1990**

**CERVECERIA MOCTEZUMA, S.A. DE  
C.V.**  
SUP. 1,930 M2.  
PLANTA ENVASADORA DE ORIZABA,  
VER.

## OBRAS RELEVANTES DE 1991

### BODEGA AURRERA (SUC. PUEBLA)

SUP. 9,500 M2.  
PUEBLA, PUE.

### EMPACADORA SAN MARCOS, S.A. DE C.V.

SUP. 16,000 M2.  
GRAJALES, PUEBLA.



### ARRENDADORA DE CENTROS COMERCIALES, S.A.C.V.

SUC. EL CANTIL  
SUP. 7,500 M2.  
MEXICO, D.F.

### CERVECERIA CUAUHTEMOC, S.A.

SUP. 12,000 M2.  
TECATE, B.C

## OBRAS RELEVANTES DE 1992

### BAYER DE MEXICO, S.A. DE C. V.

SUP. 950 M2.  
ESTADO DE MEXICO.



### OPERADORA DE SUPERAMAS, S.A. DE C.V.

SUP. 2,800 M2.  
NAUCALPAN, EDO. DE MEXICO.

### TAPO, S.A. DE C.V. (ANEXO)

SUP. 15,000 M2.  
MEXICO, D F.

### BODEGA AURRERA, S.A.

ACAPULCO, GRO.

EDIFICIO A	2,400 M2.
EDIFICIO B	1,500 M2.
EDIFICIO C	450 M2.
EDIFICIO E	400 M2.
EDIFICIO F	320 M2.

### EMPACADORA SAN MARCOS, S.A. DE C.V.

SUP. 11,300 M2.  
V.R.L. GRAJALES, PUEBLA.



### OLIMPO CONSTRUCCIONES, S.A. DE C.V.

SUP. 1,900 M2.  
ORIZABA, VER.

## OBRAS RELEVANTES DE 1993

**OPERADORA DE SUPERAMAS (SUC. AZCAPOTZALCO)**

SUP. 7,500 M2. (THERMO - MAC)  
MEXICO, D. F.

**OPERADORA DE SUPERAMAS (SUC. LA SELVA)**

SUP. 6,300 M2. (THERMO - MAC)  
CUERNAVACA, MOR.

**OPERADORA DE SUPERAMAS (SUC. FUENTES)**

SUP. 2,500 M2. (IMPERMEABILIZACION)  
PEDREGAL DE SAN ANGEL  
MEXICO, D.F.

**OPERADORA DE SUPERAMAS (SUC. BARRILACO)**

SUP. 1,300 M2.  
LOMAS DE CHAPULTEPEC  
MEXICO, D.F.

**OPERADORA DE SUPERAMAS (SUC. HORACIO)**

SUP. 3,200 M2.  
POLANCO

MEXICO, D.F.

**OPERADORA DE SUPERAMAS (SUC. MORELOS)**

SUP. 3,800 M2.  
CUERNAVACA, MOR.

**BASE CONSTRUCCIONES, S.A. DE C.V.**

HANGAR PRESIDENCIAL  
SUP. 10,600 M2.  
AEROPUERTO INTERNACIONAL  
MEXICO, D.F.

**BLOCKBUSTER (SUC. MIRAMONTES)**



## OBRAS RELEVANTES 1994

**EMPACADORAS LA CARREDANA Y LA PASIEGA, S.A.**

CENTRAL DE ABASTOS  
MEXICO, D.F.





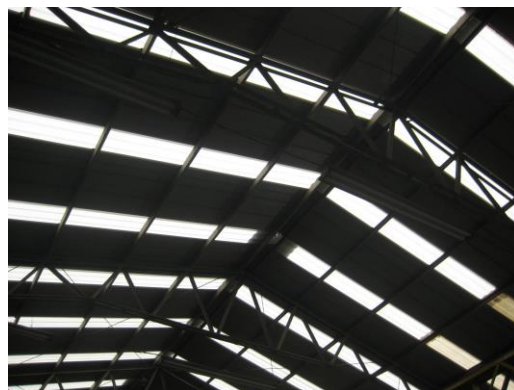
## OBRAS RELEVANTES DE 1995

### CERVECERIA MOCTEZUMA

GRUPO CONSTRUCTO, S.A. DE C.V.  
SUP. 3,600 M2. (TECHUMBRE Y ACC.)  
ORIZABA, VER.

### FABRICA DE BOMBONES "LUPITA", S.A.

SUP. 1,100 M2. (ESTRUCTURA Y TECHO)  
MEXICO, D.F.



## OBRAS RELAVANTES DE 1996

### AUDI DE MEXICO, S.A.

SUP. 2,800 M2. (ESTRUCTURA, TECHO Y  
FALDONES)  
AV. MONTERREY Y GUANAJUATO  
MEXICO, D.F.

ESTRUCTURA Y TECHO  
MEXICO, D.F.

### DULCERA ITALIANA, S.A. (LAPOSSE)

SUP. 2,100 M2. (ESTRUCTURA Y TECHO)  
AV. CUAUHEMOC Y EJE 8 SUR  
MEXICO, D.F.

GRUPO CONSTRUCTO, S.A.  
FABRICAS MONTERREY (FAMOSA)  
SUP. 650 TONS. DE ESTRUCTURA  
METALICA  
TOLUCA, EDO. DE MEXICO.

### INMOBILIARIA CLAMIPAN, S.A.

SUP. 800 M2. (ESTRUCTURA Y TECHO)  
MEXICO, D.F.

### CLUB IRLANDES DE RAQUETA

SUP. 3,200 M2.  
MANTENIMIENTO Y REPARACION DE



**EMPACADORA SAN MARCOS, S.A.**  
SUP. 1,100 M2. ESTRUCTURA METALICA Y  
TECHO  
GRAJALES, PUEBLA.



## **OBRAS RELEVANTES DE 1997**

**GOBIERNO DEL ESTADO DE  
CHIHUAHUA**  
SUP. 900 M2. DE TECHO DE ARCO  
AUTOSOPORTABLE  
PARQUE HERMANOS ESCOBAR,  
CD. JUAREZ, CHIH.



**GUTSA CONSTRUCCIONES, S.A. DE C.V.**  
SUP. 7,500 M2. TECHO, FALDONES Y  
ACCESORIOS  
TOLUCA, EDO. DE MEXICO.

## **OBRAS RELEVANTES DE 1998**

**CENTRAL DE AUTOBUSES DE ORIENTE  
A.D.O.**  
SUP. 1,200 M2. CAMBIO DE TECHUMBRE  
TAPO  
MEXICO, D. F.

**PLANTA COCA – COLA.**  
SUP. 800 M2. TECHUMBRE KR – 18  
PLANTA TEXCOC, EDO. DE MEX.

**GRUPO INDUSTRIAL MODELO, S.A DE  
C.V.**  
SUP. 800 M2. CAMBIO DE TECHO BODEGA  
VIEJA  
SUP. 1,200 M2. ESTRUCTURA Y TECHO  
BODEGA NUEVA.  
TLALNEPANTLA, EDO. DE MEXICO.

**GRANOS Y SEMILLAS DE MEXICO, S.A.  
DE C.V.**  
SUP. 700 M2. CENTRAL DE ABASTOS  
ESTRUCTURA Y TECHO ENGARGOLADO  
KR – 18  
MEXICO, D.F.

**TIANGUIS I Y II**  
SUP. 600 Y 600 M2. CENTRAL DE  
ABASTOS  
ESTRUCTURA Y TECHO  
AUTOSOPORTABLE  
**PROVISTA MODA, S.A. DE C.V.**  
SUP. 800 M2. ESTRUCTURA Y ARCO  
AUTOSOPORTABLE  
COL. GRANJAS MEXICO.

MEXICO, D.F.

**NOVARTIS FARMACEUTICA, S.A. DE C.V.**

SUP. 3,000 M2. CAMBIO DE TECHUMBRE  
MULTY PANEL  
EDIFICIO 154, EDIFICIO 138 Y EDIFICIO  
143  
CAL. TLALPAN,  
MEXICO, D.F.

**ABASTECEDORA DE VINOS Y LICORES  
AZTECA, S.A.**

SUP. 1,600 M2. ESTRUCTURA Y TECHO  
AUTOSOPORTABLE  
CD. AZTECA  
ECATEPEC, EDO. DE MEXICO.

**EMPACADORA SAN MARCOS, S.A. DE C.V.**

SUP. 880 M2. AREA DE CHIPOTLE  
ESTRUCTURA Y TECHO ENGARGOLADO  
TIPO KR – 18  
GRAJALES, PUEBLA.

## OBRAS RELEVANTES DE 2000

**CUBETAS Y BAÑOS, S.A. DE C.V.**

SUP. 500 M2 TECHUMBRE  
ENGARGOLADA DE TIPO KR - 18  
SUP.500 M2 LIMPIEZA E  
IMPERMEABILIZACIÓN DE CANALONES  
NEZAHUALCOYOTL 3100  
COL. CUAUHTEMOC  
XALOSTOC EDO. DE MÉXICO

**LOS TESTIGOS DE JEHOVA EN  
MEXICO, A.R.**

SUP. 380 M2 ESTRUCTURA Y TECHUMBRE  
DE TIPO KR – 18  
CALLE HERALDO NO. 104  
COL. CLAVERIA  
MÉXICO, D.F.

**GUTIERREZ DE VELASCO, S.A. DE C.V.**

SUP. 800 M2 TECHO DE ARCO  
AUTOSOPORTABLE  
EN LA BASE AREA AEROPUERTO  
NACIONAL DEL MÉX.  
HAMBURGO NO. 222 INT. 1010  
MÉXICO, D.F.

**MEROT, S.A. DE C.V.**

SUP. 280 M2 CUBIERTA DE  
POLICARBONATO PARA “ALBERCA  
AURORA “  
PRIV. DE LOS REYES COYOACAN NO. 14  
COL. LOS REYES COYOACAN  
MÉXICO, D.F.

**C.S.J. RECUBRIMIENTOS, S.A. DE C.V.**

SUP.880 M2 TECHO DE ARCO  
AUTOSOPORTABLE  
AV. AMORES NO. 54  
COL. DEL VALLE  
MÉXICO, D.F.

**TRANSMISIONES AUTOMATICAS, S.A.  
DE C.V.**

SUP. 251.69 M2 ENTRESPISO METÁLICO  
Y TECHO DE ARCO  
DR. BALMIS NO. 94  
COL. DOCTORES  
MÉXICO, D.F.

**EMPACADORA SAN MARCOS, S.A. DE C.V.**

SUP. 817.50 M2 TECHUMBRE  
ENGARGOLADA DE TIPO KR – 18  
CARRETERA PUEBLA AMOZOC  
ORIENTAL KM 54  
NOPALUCAN PUEBLA

**TRANSPORTES Y GRUAS LOPEZ  
NAVARRO, S.A. DE C.V.**

SUP. 758 M2 TECHO DE LÁMINA TIPO  
KR- 18  
EJE 3 ORIENTE NO. 572  
COL. CULHUACAN  
MÉXICO, D.F.

**DISTRIBUCIONES DE CALIDAD, S.A. DE C.V.**

SUP. 858 .65 M2 ENTREPISO METALICO Y  
TECHO DE ARCO  
CALLE DE PINO NO. 279  
COL. STA. MA. INSURGENTES  
MÉXICO, D.F.

**INMOBILIARIA TULTITLAN, S.A. DE C.V.**

SUP. 900 M2 DESMONTAJE DE LÁMINA  
EXISTENTE  
SUP. 900 M2 INSTALACIÓN DE LÁMINA  
R – 101 ACANALADA  
AV. DEL PARQUE NO. 1  
COL. LA QUEBRADA  
TULTITLÁN EDO. DE MÉXICO

**CONSTRUCTORA ZINZUNZAN, S.A.**

SUP. 8,719.00 ESTRUCTURA METÁLICA  
PARA BODEGA  
TOLUCA EDO. DE MÉX  
INSURGENTES SUR NO. 540  
COL. ROMA  
MÉXICO, D.F.

**CENTURY CORPORATION, S.A.**  
SUP. 259.00 M2 CUBIERTA DE ARCO  
AUTOSPORTABLE  
AV. CONGRESO DE LA UNIÓN NO. 541  
COL. STA. ANITA  
MÉXICO, D.F.

## **OBRAS RELEVANTES DE 2001.**

### **EMPACADORA SAN MARCOS, S.A. DE C.V.**

SUP. 561 M2 TECHO TIPO KR- 18  
CARRETERA PUEBLA AMOZOC  
ORIENTAL KM. 54  
NOPALUCAN, PUE.

### **PRODUCTOS MANZELA, S.A. DE C.V. ( MAZAPANES DE LA ROSA )**

SUP. 1,014 M2 TECHO DE ARCO  
AUTOSOPORTABLE Y ESTRUCTURA  
METALICA  
CALLE AMPUERO LT. 29 MZ. 17  
FRACC. EL TEJOCOTE  
TEXCOCO, EDO. DE MÉXICO

### **PARROQUIA DE SAN MIGUEL ARCANGEL**

SUP. 400 M2 TECHO DE MULTY PANEL Y  
ESTRUCTURA METALICA  
CALLE DE COLORINES Y LIMA  
COL. LA HUERTA 1 RA. SECCIÓN  
NAUCALPAN EDO. DE MÉXICO

### **COORDINACION NACIONAL DE MUSEOS Y EXPOSICIONES DEL INSTITUTO NAL. DE ANTROPOLOGIA E HISTORIA**

SUP. INSTALACIÓN DE CASSETAS  
MODULARES PARA  
ALMACEN DEL CASTILLO DE  
CHAPULTEPEC  
ORIZABA NO. 215 ESQ. CON COAHUILA  
COL. ROMA  
MEXICO, D.F.

### **D' LUV, S.A. DE C.V.**

SUP. 1,211.10 M2 DESMONTAJE, SUM. Y  
COLOC. DE TECHO  
NUEVO EN TIPO ENGARGOLADO DE  
TIPO KR - 24  
CALLE 1 RO. DE MAYO NO. 178  
ZONA INDUSTRIAL SAN LUIS TLATILCO  
NAUCALPAN EDO. DE MÉXICO

### **INTEGRA NACIONAL, S.A. DE C.V.**

SUP. 400 M2 TECHO DE ARCO  
AUTOSOPORTABLE  
ESTRUCT. Y ENTREPISO METÁLICO  
RÍO CHURUBUSCO NO. 335  
COL. GRANJAS MÉXICO  
MÉXICO, D.F.

### **LOS TESTIGOS DE JEHOVA EN MEXICO, A.R.**

SUP. 300 M2 TECHO ENGARGOLADO TIPO  
KR - 18  
GENARO GARCÍA NO. 51  
COL. JARDIN BALBUENA  
MÉXICO, D.F.

### **FERMIC, S.A. DE C.V.**

SUP. LOTE DE CASSETAS DE MULTY -  
PANEL DE 24.90 X 11.80 MTS.  
REFORMA NO. 873  
COL. SAN NICOLAS TOLENTINO  
MÉXICO, D.F.

### **INMOBILIARIA MALAO, S.A. DE C.V.**

SUP. 1,214.40 M2 TECHO DE SISTEMA KR -  
18 Y ESTRUCTURA METALICA  
PRIVADA DE AGUSTIN GUTIERREZ NO.  
125  
COL. GENERAL ANAYA  
MÉXICO, D.F.

### **CENTRO EDUCATIVO UNIVERSO**

SUP. 300 M2 ARCO AUTOSOPORTABLE,  
ESCALERAS Y PORTON  
BLVD. BOSQUES DE AFRICA NO. 135  
COL. BOSQUES DE ARAGON  
CDAD. NEZA EDO. DE MÉX.

### **DELEGACION VENUSTIANO CARRANZA**

**DIRECCION GENERAL DE OBRAS Y**

**DESARROLLO URBANO**

1,057.40 M2 ARCO AUTOSOPORTABLE Y  
ESTRUCTURA METÁLICA  
MERCADO DE SONORA  
DOMICILIO CONOCIDO  
MÉXICO, D.F.

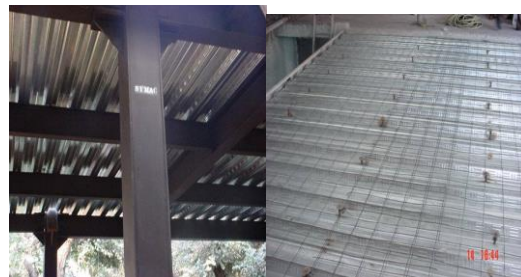
**EMPACADORA SAN MARCOS, S.A. DE  
C.V.**

SUP. 800 M2 ARCO AUTOSOPORTABLE  
(BODEGA DE SAL)  
KM. 54 CARRETERA FED. PUEBLA  
AMAZOC ORIENTA  
NOPALUCAN PUE.

**OBRAS RELEVANTES  
DE 2002.**

**GOBIERNO DEL DISTRITO FEDERAL  
DELEGACION XOCHIMILCO**

SUP. 350 M2 ARCO AUTOSOPORTABLE  
SUP. 250 M2 LOSACERO TIPO DECK 25  
CALLE DE GLADIOLAS NO. 161  
BARRIO SAN PEDRO  
XOCHIMILCO, D.F.



**CONSTRUSERVICIO, E.W., S.A. DE C.V.**

SUP. 400.00 M2 TECHO TIPO R – 101 Y R-  
72  
AV. UNIVERSIDAD NO. 1200  
ENTRADA POR ACCESO  
ESTACIONAMIENTO EMPLEADOS  
MÉXICO, D.F.

**JUGOS BAHIA, S.A. DE C.V.**

SUP. 350 M2 ESTRUCTURA METÁLICA  
SUP. 350 M2 ARCO AUTOSOPORTABLE  
SUP. 210 M2 ENTREPISO METÁLICO  
(DECK 25)  
RUBEN DARIO NO. 35  
COL. MODERNA  
MÉXICO, D.F.

**PASAJE DE ELECTRONICA “EL  
SALVADOR”, S.A. DE C.V.**

SUP. 700 M2 ARCO AUTOSOPORTABLE Y  
ESTRUCT. METÁLICA  
EJE CENTRAL LAZARO CARDENAS NO. 9  
COL. CENTRO  
MÉXICO, D.F.

**EMPACADORA SAN MARCOS, S.A. DE  
C.V.**

SUP. 1,345 M2 DESTECHADO DE LÁMINA  
DE ASBESTO CEMENTO  
SUP. 1,500 M2 TECHO DE TIPO KR – 18  
CARRETERA PUEBLA AMAZOC KM 54  
NOPALUCAN, PUE.

**PAPEL, S.A. DE C.V.**

SUP. 1,200 M2 TECHO DE ARCO  
AUTOSOPORTABLE (ZINTRO)  
AV. REVOLUCIÓN NO. 1501  
COL. CAMPESTRE SAN ANGEL  
DELEG. ALVARO OBREGÓN  
MÉXICO, D.F.

**GOBIERNO DEL DISTRITO FEDERAL  
DELEG. XOCHIMILCO**

SUP. 842 M2 ESTRUCTURA METÁLICA  
(PARA EDIFICION DE 3 NIVELES)  
PARA EL CENTRO COMUNITARIO DE LA  
COL. AMPLIACIÓN TEPEPAN  
GLADIOLAS NO. 161  
COL. BARRIO SAN PEDRO XOCHIMILCO

**EDICIONES LAROUSSE, S.A. DE C.V.**

SUP. 150 M2 REPARACIÓN DE  
TECHUMBRE KR – 18  
ACALOTENCO NO. 94  
COL. SAN SEBASTIAN AZCAPOTZALCO  
MÉXICO, D.F.

**UTEP S.A. DE C.V.**

SUP. 200 M2 CAMBIO DE TECHO ASBESTO  
A MULTY PANEL  
DE 1 ½ “DE ESPESOR.  
SUP. 60 M2 AMPLIACIÓN DE ENTREPISO  
METÁLICO  
GEORGIA. 191  
COL. NAPOLES

## OBRAS RELEVANTES DE 2003.

### **GOBIERNO DEL DISTRITO FEDERAL DELEGACION XOCHIMILCO**

SUP. 600.00 M2 LOSACERO GALV. DECK  
25

38,637.00 KG. ESTRUCTURA METÀLICA  
PARA 3 NIVELES  
(PARA CENTRO COMUNITARIO DE  
AMPLIACIÓN TEPEPAN)

### **INDUSTRIAS WELMEX, S.A. DE C.V.**

SUP. 700 M2 TECHO TIPO KR - 18 CON  
ACCESORIOS

CALLE AZAFRAN NO. 22  
COL. GRANJAS MÈXICO  
MÈXICO, D.F.



### **ISSSTE**

SUP. 800.00 M2 REINSTALACIÒN TECHO  
DE TIPO KR - 18 M2 DESTECHADO DE  
TECHO EXISTENTE AV. FRAY SERVANDO  
TERESA DE MIER NO. 32 - 2 DO. PISO  
MEXICO, DF.

### **LOS TESTIGOS DE JEHOVA EN MEXICO, A.R.**

SUP. 550.00 M2 TECHO DE TIPO KR - 18  
CALLE ORIENTE 5 NO. 298  
COL. REFORMA  
MÈXICO, D.F.

### **PUBLIGRAFIC INTERNACIONAL, S.A. DE C.V.**

SUP. 450.00 M2 TECHO DE ARCO  
AUTOSOPORTABLE

CALLE FISCALES NO. 38  
COL. SIFÒN  
MÈXICO, D.F.

### **UNIVERSIDAD INSURGENTES PLANTEL TLALPAN, S.C.**

SUP. 700.00 M2 TECHO A UN AGUA TIPO  
KR - 18

CALZ. TLALPAN NO. 390  
VIADUCTO PIEDAD  
MÈXICO, D.F.

### **SERVICIOS PROFESIONALES PARA LA INVESTIGACION**

#### **EN EL AREA QUIMICO INDUSTRIAL, S.A. DE C.V**

SUP. 600.00 M2 TECHO DE TIPO KR - 18  
(ESTRUCT. METÀLICA)

CALLE 20 DE NOVIEMBRE NO. 451  
COL. TIERRA NUEVA XOCHIMILCO  
MÈXICO, D.F.

### **CENTRO DE DESARROLLO INFANTIL ALTIMBORE, S.A.**

SUP. 456.00 M2 TECHO DE MULTY -  
PANEL Y ESTRUCTU METÀLICA  
PASEO DE LOS ABETOS NO. 59  
COL. PASEOS DE TAXQUEÑA  
MÈXICO, D.F.

### **PAPEL, S.A. DE C.V.**

SUP. 800.00 M2 LOSACERO Y  
ENTREPISO METÀLICO  
DR. ANDRADE NO. 78  
COL. DOCTORES  
MÈXICO, D.F.

### **INMOBILIRIA GRUCON, S. A. DE C. V.**

SUP. 580.00 M2 TECHO DE ARCO  
AUTOSOPORTABLE  
AV. TOLUCA NO. 444  
COL. OLIVAR DE LOS PADRES  
MÈXICO, D.F.

## OBRAS RELEVANTES DE 2004.

### **CORPORACION DE INGENIEROS Y PROYECTISTAS, S.A. DE C.V.**

SUP. 12,000.00 M2  
PACHUCA HIDALGO



### **ARO. JOSE LUIS SORIANO RANGEL**

700.00 M2 TECHO DE ARCO AUTO  
SOPORTABLE  
ANIL NO. 287  
COL. GRANJAS MEXICO  
C.P. 08400 MEXICO, D.F.

### **PAPEL, S.A. DE C.V.**

700.00 M2 TECHO DE ARCO AUTO  
SOPORTABLE  
DR. VERTIZ N9. 176  
COL. DOCTORES  
C.P. 01049 MEXICO, D.F.

### **DESARROLLO HABITACIONAL MAREL, S.A. DE C.V.**

267.00 M2 ESTRUCTURA METALICA  
501.00 M2 TECHO DE ARCO AUTO  
SOPORTABLE  
GONZALEZ BOCA NEGRA NO. 101  
COL. CENTRO  
C.P. 42060 PACHUCA, HGO.

### **GRUPO PROFESIONAL DEPORTIVO, S.A. DE C.V.**

272.00 M2 TECHO DE ARCO AUTO  
SOPORTABLE  
CALLE TIHUATLAN NO. 7  
COL. SAN JERONIMO ACULCO  
DELEG. MAGDALENA CONTRERAS  
C.P. 10400 MEXICO, D.F.

### **DE CONSTRUCTIVISMO DINAMICO, S.A. DE C.V.**

270.0 M2 ESTRUCTURA METALICA Y  
LOSA CERO  
KM. 44.5 CARRETERA MEX. TOLUCA  
AMOMOLULCO  
"CLUB DE GOLF LOS ENCINOS"

### **SERVICIOS ADUANEROS Y TRANSPORTE TERRESTRE, S.A. DE C.V.**

250.00 M2 TECHO DE ARCO AUTO  
SOPORTABLE  
AV. 535 NO. 207  
COL. SAN JUAN DE ARAGON  
DELEG. GUSTAVO A. MADERO  
MEXICO, D.F.

### **FERMIC, S.A. DE C.V.**

5 CASETAS MULTY PANEL  
REFORMA NO. 873  
COL. SAN NICOLAS TOLENTINO  
DELEGACION IZTAPALAPA  
MEXICO, D.F.

### **DESARROLLO PERIFERICO TEPEPAN, S.A. DE C.V.**

AV. PERIFERICO SUR NO. 6465  
COL. ARENAL  
DELEGACION TLALPAN  
C.P. 16020 MEXICO, D.F.

**CONSULTORES Y PROYECTOS EN  
DESARROLLO URBANO, S.A. DE C.V.**

500.00 M2 TECHO DE ARCO AUTO  
SOPORTABLE  
AV. POLITECNICO NACIONAL 1833 5 – A  
COL. LINDAVISTA  
MEXICO, D.F.

**IMPRENTAS SUNNA, S.A.**

500.00 M2 TECHO DE TIPO KR – 18

CALLE MIGUEL LAURENT NO. 510  
COL. DEL VALLE  
MEXICO, D.F.

**INMUEBLES ACALOTENCO, S.A. DE C.V.**

250.00 M2 MULTY PANEL  
MEDELLIN NO. 202  
COL. ROMA  
MEXICO, D.F.

## OBRAS RELEVANTES DEL 2005.

**GRUPO ALFA, S.A. DE C.V.**

240.00 M2 TECHO DE ARCO AUTO  
SOPORTABLE  
PLUTARCO ELIAS CALLE 569  
COL. SANTA ANITA  
DELEG. IZTACALCO  
MEXICO, D.F.

**COMERCIALIZADORA ANTONIC, S.A.  
DE C.V.**

500.0 M2 TECHO DE ARCO AUTO  
SOPORTABLE  
CARRET. AMANALCO VALLE DE BRAVO  
S/N  
08310 TOLUCA EDO. DE MEX.

**INMOBILIARIA Y  
COMERCIALIZADORA SANTIAGO, S.A.  
DE C.V.**

250.00 M2 TECHO DE ARCO AUTO  
SOPORTABLE  
1RO. DE MAYO Y NIÑO PERDIDO  
CHAPANTONGO, HGO.

**BOTANAS MORENO, S.A. DE .V.**

400.00 M2 TECHO KR – 18  
AV. PLAZA DE LAS 3 CULTURAS MZ. 16  
LT. 42  
COL. PLAZA DE ARAGON  
NEZAHUALCOYOTL EDO. DE MEXICO

**DISTRIBUIDORA VETERINARIA  
HUVICA, S.A. DE C.V.**

650.00 M2 TECHO DE ARCO AUTO  
SOPORTABLE  
CALZ.DE TLALPAN NO. 659  
COL. ALAMOS  
DELEGACION BENITO JUAREZ  
MEXICO, D.F.

**TRANSPORTE ESCOLAR Y DE  
PERSONAL, S.A. DE C.V.**

770.00 M2 TECHO DE ARCO  
AUTOSOPORTABLE Y

800 M2. TECHO DE MULTY PANEL  
CALLE DE GEORGIA NO. 191  
COL. NAPOLE  
C.P. 06700 MEXICO, D.F.

**ALBATROS RESIDENCIAL AEREO, S.A.  
DE C.V.**

878.75 M2 TECHO DE ARCO AUTO  
SOPORTABLE  
SAN FRANCISCO NO. 1626 - 5TO PISO  
COL. DEL VALLE  
MEXICO, D.F.

**CONSTRUCTORA Y ESTUDIOS DEL  
SUBSUELO, S.A. DE C.V.**

600 M2 TECHO DE ARCO AUTO  
SOPORTABLE  
VIADUCTO MIGUEL ALEMAN NO. 337  
COL. LA CRUZ  
DELEG. IZTACALCO  
MEXICO, D.F.

**ULTRA LIGHS**

356.00 M2 DE TECHO DE ARCO  
CARRETERA CANCUN TOLUM  
K 5.5 (FRENTE A NISSAN)

**ACABADOS Y EMPAQUES MEXICANOS,  
S.A. DE C.V.**

350.00 M2 TECHO DE ARCO AUTO  
SOPORTABLE  
400.00 M2 MUROS DE MULTY PANEL  
JUAN JOSE EGUREN Y EGUIREN NO. 5  
COL. VIADUCTO PIEDAD  
MEXICO, D.F.

**PREMIUM MOTORS SPORT, S.A. DE C.V.**

575.00 M2 TECHO DE ARCO AUTO  
SOPORTABLE  
AV. MAGNOCENTRO 35  
SAN FERNANDO XUIXQUILUCAN  
EDO. DE MEXICO



**PLASTICOS CALU, S.A.**  
AV. CINCUNVALACIÓN NO. 96  
COL. SANTA MARIA AZTAHUACAN

DELEGACION IZTAPALAPA  
MEXICO, D.F.

## OBRAS RELEVANTES 2006.

**MABELS DISTRIBUIDORA DE MUEBLES  
Y ARTICULOS PARA EL HOGAR**  
2500 M2 TECHO DE ARCO AUTO  
SOPORTABLE  
PLAN DE GUADALUPE MZ 31 LT. 9  
COL. SAN LORENZO LA CEBADA

**MOLLIERE CONCRET HALL, S.A. DE  
C.V.**  
10,500 KG ENTREPISO METALICO  
350 M2 TECHO DE ARCO AUTO  
SOPORTABLE  
CALLE MOLLIERE NO. 480  
COL. AMPLIACION GRANADA  
DELEG. MIGUEL HIDALGO  
MEXICO, D.F.

**INDUSTRIAL ROJIC, S.A. DE C.V.**  
1,300.00 M2 ARCO AUTO SOPORTABLE  
BENITO JUAREZ MZ. 54 LT. 611  
SANTA MA. AZTAHUACAN  
DELEGACION IZTAPALAPA  
MEXICO, D.F.

**PROVEEDORA DEL VESTIR, S.A. DE C.V.**  
2,500.00 M2 ENGARGOLADO DE TECHO  
KR – 18  
CALLE AMALIA NO. 115 – A  
COL. GUADALUPE TEPEYAC  
DELEG. GUSTAVO A. MADERO  
C.P. 07840 MEXICO, D.F.

**CONSTRUCTORA INMOBILIARIA TANA,  
S.A. DE C.V.**  
2800.00 M2 TECHO DE ARCO AUTO  
SOPORTABLE  
JUVENTINO ROSA EJE 3  
DELEGACION IZTACALCO  
MEXICO, D.F.

**EQUIPOS MEDICOS ESPECIALES ARA,  
S.A. DE C.V.**  
1,500.00 M2 TECHO DE ARCO AUTO  
SOPORTABLE  
AV. INDUSTRIALES S/N ESQ. AUTO  
FRACC. POLIGONO  
INDUSTRIAL ENFRENTE GENERAL  
MOTORS  
SILAO, GTO.

**INTEGRA NACIONAL, S.A. DE C.V.**  
350.00 M2 ENTREPISO METALICO  
RIO CHURUBUSCO NO. 335  
COL. GRANJAS MEXICO

**GHG CONSTRUCCIONES, S.A. DE C.V.**  
750.00 M2 ARCO AUTO SOPORTABLE Y  
PORTON  
CALLE ESTRELLA NO. 4 DESP. 104 – B  
COL. BARRIO SAN PABLO  
DELEG. IZTAPALAPA  
MEXICO, D.F.

**LABORATORIOS TOLUCA**  
BLVD PUERTO AÉREO DIRECCIÓN  
AEROPUERTO  
INTERNACIONAL DE TOLUCA  
**1, 500 TON** HABILITADO, FABRICACIÓN  
Y MONTAJE DE  
ESTRUCTURA METÁLICA 4 NIVELES A  
BASE DE COLUMNAS  
DE 4 PL Y TRABES VIGA IPR 14”  
ATORNILLADA Y SOLDADA

**FERRETERIA EL PIRUL**  
500 M2 (RENTA DE MAQUINA DE ARCO)  
AV. MINAS PALACIO NO. 75  
COL. SAN RAFAEL CHAMAPA  
NAUCALPAN EDO. DE MEX.

**CERRAJERIA BARAJAS, S.A.**  
311.00 M2 TECHO DE ARCO AUTO  
SOPORTABLE  
AV. TEXCOCO NO. 755  
COL. JUAN ESCUTIA  
DELEGACION IZTAPALAPA  
MEXICO, D.F.

**HECTOR ORIBIO GONZALEZ**  
1,000.00 KGS. ESTRUCTURA METALICA  
PARA TORRE TOTEM  
3ERA. CERRADA DE EMILIANO  
CARRANZA NO. 31 DEPTO 11  
COL. SAN ANDRES TETEPILCO  
C.P. 09440 MEXICO, D.F.

**CENTURY CORPORATION, S.A. DE C.V.**  
1000\_M2 TECHO DE ARCO AUTO  
SOPORTABLE  
CONGRESO DE LA UNION NO. 541  
COL. SANTA ANITA

DELEGACION IZTACALCO  
C.P. 08300 MEXICO, D.F.

**GUTIERREZ CIMENTACIONES, S.A. DE C.V.**

700 M2 TECHO DE ARCO AUTO  
SOPORTABLE  
CALLE HIDALGO NO. 72  
COL. SAN LUCAS TEPETLACALCO  
TLANEPANTAL EDO. DE MEXICO

**IMPRESOS VACHA, S.A. DE C.V.**

478 M2 TECHO DE ARCO AUTO  
SOPORTABLE  
CALLE JUAN HERNANDEZ Y DAVALOS  
NO. 47  
COL. ALGARIN  
DELEGACION CUAUHTEMOC  
C.P. 06880 MEXICO, D.F.

**SELLAMIENTOS E IMPERMEABILIZACIONES PROFESIONALES, S.A. DE C.V.**

TIENDA FAMSA ERMITA, S.A. DE C.V.  
5,000.00 REPARACION DE TECHO TIPO KR  
- 18  
CALZ. ERMITA IZTAPALAPA NO. 1775  
MEXICO, D.F.

**COMPTELG, S.A. DE C.V.**

400 M2 TECHO DE ARCO AUTO  
SOPORTABLE  
XICOTECATL NOP. 107  
COL. DEL CARMEN  
DELEGACION COYOACAN  
MEXICO, D.F.

**FUNDICION A PRESION, S.A. DE C.V.**

977 M2 TECHO DE TIPO KR - 18  
50 TON ESTRUCTURA METÁLICA NAVE  
METÁLICA  
RIO TIBER NO. 18 INT. 2  
DELEGACION CUAUHTEMOC  
C.P. 06500 MEXICO, D.F.

**HIPER CONSTRUCTORA E INMOBILIARIA, S.A. DE C.V.**

5,868 M2 LOSACERO  
AV. ALVARO OBREGON N. 286  
COL. ROMA  
DELEGACION CUAUHTEMOC  
MEXICO, D.F.

**ESTACIONAMIENTO INSURGENTES**

AV INSURGENTES ESQUINA EJE 5 SUR  
**1,500 TON** FABRICACIÓN, HABILITADO Y  
MONTAJE DE ESTRUCTURAMETALICA  
PARA RECIBIR ESTACIONAMIENTO  
SUBTERRÁNEO A BASECOLUMNAS  
METÁLICAS DE 4 PL Y VIGA IPR COMO  
TRABES PRINCIPALES  
**5,000 M2** DE COLOCACIÓN DE LOSACERO  
PARA ENTREPISO GALVADECK CAL 22

**PROCTER AND GAMBEL, S. A. DE C. V.**

CASETA DE MULTY PANEL AREA DE  
ENVASADO  
AREA DE 15 X30, 450 M2.  
SAN ANDRES ATOTO No. 326  
COL. SAN FRANCISCO CUAUTITLAN  
NAUCALPAN EDO DE MEXICO

**OBRAS RELEVANTES  
2007.**

**CENTRO ENTRENAMIENTO Y CAPACITACIÓN PGR**

**300 TON** ESTRUCTURA METÁLICA  
DE 2 NIVELES PARA  
OFICINAS EN HANGAR PGR A BASE DE  
COL DE 4 PL Y ARMADURAS  
A BASE DE CUERDAS PARALELAS DE  
ANGULO 4"

**2,000 M2** COLOCACIÓN DE LAMINA  
LOSACERO CAL 22  
GALVADECK EN ÁREA DE ENTREPOS.

**LABORATORIOS CUAJIMALPA**

**700 TON** FABRICACIÓN  
HABILITADO Y MONTAJE DE  
ESTRUCTURA

METÁLICA DE 3 NIVELES SOLDADA CON  
PERFILES COMERCIALES  
CONEXIONES ATORNILLADAS

**TV AZTECA**

**300 TON** HABILITADO FABRICACIÓN Y  
MONTAJE DE ESTRUCTURA  
PARA DIFERENTES OBJETIVOS  
**22 TON** BASES PARA ANTENAS DE 9 MTS  
X 4 MTS COLUMNA TIPO HSS  
FORRADA DE MALLA ELECTRO  
SOLDADA  
**550 M2** TECHADO CON MULTIPANEL DE  
NAVE INDUSTRIAL MARCO RÍGIDO  
**70 TON** NAVE DE 11 X 50 A BASE DE  
ESTRUCTURA METÁLICA SOLDADA EN

MARCOS RÍGIDOS.

20 TON PUENTES PEATONALES DE 30 MTS. DE CLARO A BASE DE VIGA DE 12" COMO TRABES Y VIGA DE 12" IPR PARA COLUMNAS,

**LUZ Y FUERZA DEL CENTRO**

PROYECTO Y CALCULO ESTRUCTURAL PARA FABRICA DE POSTES HABILITADO Y SUMINISTRO DE ESTRUCTURA METÁLICA CON TECHO DE ARCO PARA CUBRIR UN ÁREA DE 1000 M2, PENDIENTE LA COLOCACIÓN.

**CONSTRUCTORA Y ESTUDIOS DEL SUBSUELO**

BODEGA DE DESECHOS EN EL BORDO DE XOCHIACA, NEZAHUALCOYOTL EDO DE MÉXICO 2,000 M2 DE TECHADO Y 20 TON DE ESTRUCTURA METÁLICA HABILITADO FABRICACIÓN Y MONTAJE DE ESTRUCTURA METÁLICA A BASE DE ARMADURAS DE CELOSÍA DE ANGULO PARA RECIBIR ARCO AUTOSOORTABLE

**OBRAS RELEVANTES  
2008.**

**DULCERIA BERBER, S. A. DE C. V.**

ARCO AUTOSOORTABLE 200 M2 OFICINA DE MULTY PANEL CON MUROS DIVISORIOS 100M2. NEZAHUALCOYOTL MZ. 5 LOTE 9 COL.AJUSCO COYOACAN MEXICO, D. F.

**RUVA ESPUMA, S. A. DE C. V.**

ARCO AUTOSOORTABLE 30 X 50 MTS. 1,500 M2. CALLE CUAUHTEMOC No 223 MZ. 14 LOTE 18-A COL. SANTA MARIA AZTAHUACAN IZTAPALAPA, D. F.

**PCM TENETOL, S. DE R. L. DE C. V.**

ARCO AUTOSOORTABLE 300 M2 CALLE COYOTZIN No.205 PTE. COL.ELECTRICISTAS LOCALES TOLUCA EDO. DE MEXICO

**RUVA ESPUMA, S. A. DE C. V.**

ARCO AUTOSOORTABLE DE 20 X 30 600 M2. CALLE CUAUHTEMOC No. 223 MZ. 14 LOTE 18-A COL. SANTA MARIA AZTAHUACAN IZTAPALAPA, D. F.

**CONSTRUCTORA Y PAVIMENTADORA**

**ALMAGUER, S. A. DE C. V.**

ARCO AUTOSOORTABLE 1,050 M2. DEPORTIVO TLAHLLI ALBERCA CALLE ROBERTO FULTON ANTES DEL CENTRO DE CONVENCIONES TLALNEPANTLA, EDO.DE MEXICO

**SALON DE FIESTAS JAZ**

ARCO AUTOSOORTABLE 400 M2 MIGUEL JACINETES No. 53 Y 55 COL. MOCTEZUMA 1ª.SECCION MEXICO, D. F.

**FUTURO DE LA INDUSTRIA**

**AERONAUTICA, S. A. DE C. V.**

ARCO AUTOSOORTABLE 570 M2 AV. 4No. 249 ENTRE CALLE 45 Y 47 COL. IGNACIO ZARAGOZA MEXICO, D. F. C.P. 15000

**SRA. MARIA CALDERON AYALA**

ARCO AUTOSOORTABLE 800 M2 TENANGO DEL VALLE ESTADO DE MEXICO

**OBRAS RELEVANTES  
2009.**

**VIDRIERIA PATRIOTISMO, S. A. DE C. V. 1,375 M2**

ARCO AUTOSOORTABLE DE 15 X 25 (IRREGULAR) PUENTE DE LA MORENA ESQ. PATRIOTISMO MEXICO, D. F.





**ESTAFETA DE MEXICO, S. A. DEC. V.**  
**ARCOS EN BATERIA 6 DE 6.10 360 M2.**  
FRANZ HALS No.120  
COL. ALFONSO XIIIIM  
DELEG. GUSTAVO A.MADERO

**LA IGLESIA DE JESUCRISTO DE LOS SANTOS DE LOS ULTIMOS DIAS EN MEXICO A.R.**  
**ASTA BANDERA DE 25 MTS. DEALTURA**  
AV. 510 No.90  
COL. SAN JUAN DE ARAGON  
DELEG. GUSTAVO A. MADERO  
MEXICO, D. F.

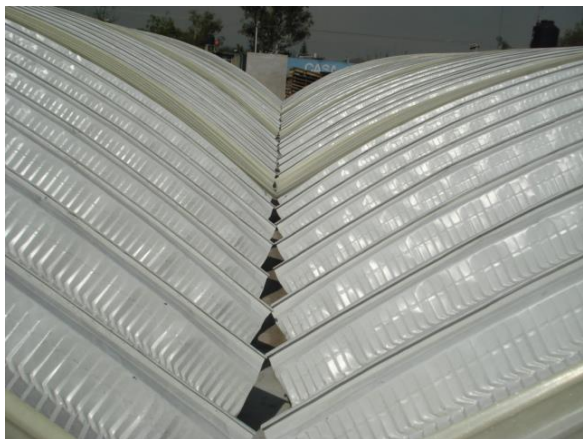


**GLOBAL ASPHALT SOLUTIONS MEXICO, S. A. DE C. V.**  
**ARCO AUTOSOPORTABLE DE PISO A PISO 540.00 M2.**  
PERIFERICO Y SAN ANTONIO  
MEXICO. D. F.



## OBRAS RELEVANTES 2010

**DEPOSITO DENTAL VILLA DE CORTES, S. A. DE C. V.**  
**ESTRUCTURA METALICA PARA RECIBIR**  
**2 ARCOS EN BATERIA DE 15.00 X 26.00 (674.60 M2)**  
CALLE ZAPOTLA No. 836  
MEXICO, D. F.



**IMPRESOS TAURO, S. A. DE C. V.**  
**ARCOS AUTOSOPORTABLES**  
**3 NAVES EN BATERIA DE 23.00 X 95 MTS.**  
**C/U. (4,494.54 M2)**  
CALLE 2 No. 102,  
COL. AÑO DE JUAREZ  
IZTAPALAPA  
MEXICO, D. F.

COL. SAN JOSE INSURGENTES

**MERCADO DE LA CRUZ**  
**ARCO AUTOSOPORTABLE 7 X 60 MTS**  
**(420 M2)**  
CALLE 16 DE SEPTIEMBRE  
DELEGACION IZTACALCO  
MEXICO, D. F.

**ANTOJISSIMOS, S. A. DE C.V.**  
**EL CHARCO DE LAS RANAS.**  
**CAMBIO DE TECHO TRADICIONAL**  
**POR SISTEMA ENGARGOLADO KR-18 19**  
**X 23.55 (455.00 M2)**  
AV. RIO MIXCOAC No. 104

**HUVICA COMERCIALIZADORA**  
**VETERINARIA, S. A. DE C. V.**  
**ARCO AUTOSOPORTABLE 15 X 30**  
**(450M2)**  
AV. 12 No. 275 COL. PUEBLA  
MEXICO, D. F.

**CHIPRE CONSTRUCCIONES, S. A. DE C. V.**  
**ARCO AUTOSOPORTABLE 17.9 X 28.220 (364.09 M2)**  
CALLE APATLACO S/No.  
ESCUELA REPUBLICA ARGENTINA  
MEXICO, D. F.



**HUVICA COMERCIALIZADORA  
VETERINARIA, S. A. DE C. V.**  
**ARCO AUTOSOPORTABLE 12 X 40 (480M2)**  
 CALLE HOLBEIN,  
 COL. SANTA MARIA NONOALCO  
 MEXICO, D. F.

**CLUB ALBATROS METEPEC, SA DE CV**  
**CAMBIO TECHO DE ARCO DE ABLERCA 29 X 32 (928 M2)**  
 SAN MARCOS S/No. ESQ. SAN MATEO OXTOTITLAN  
 COL. LAS MARGARITAS  
 METEPEC, EDO. DEMEXICO C.P. 52160



**HILATURAS ASTRAL, S. A. DE C. V.**  
**CAMBIO DE TECHUMBRE ARCO  
AUTOSOPORTABLE**  
**15 X 31 (465 M2)**  
 CALLE CISNE No. 585  
 COL. NOPALERA  
 DELEG. TLAHUAC.  
 MEXICO, D. F.

**GRUPO CONTADERO, S. A. DE C. V.**  
**ARCO AUTOSOPORTABLE DE 10 X 20  
(300 M2)**  
**FLECHA DEL 50% PISO A PISO**  
 CAMINO A LAS MINAS S/No. PARAJE  
 PEÑA DEL GATO MUNICIPIO DE SAN  
 VICENTE CHICOLOAPAN JUNTO A LA  
 PLANTA PROCESADORA DE AGREGADOS  
 DE CEMEX

**AGUAS LATINAS MEXICO, S.DE R.L. DEC.V.**



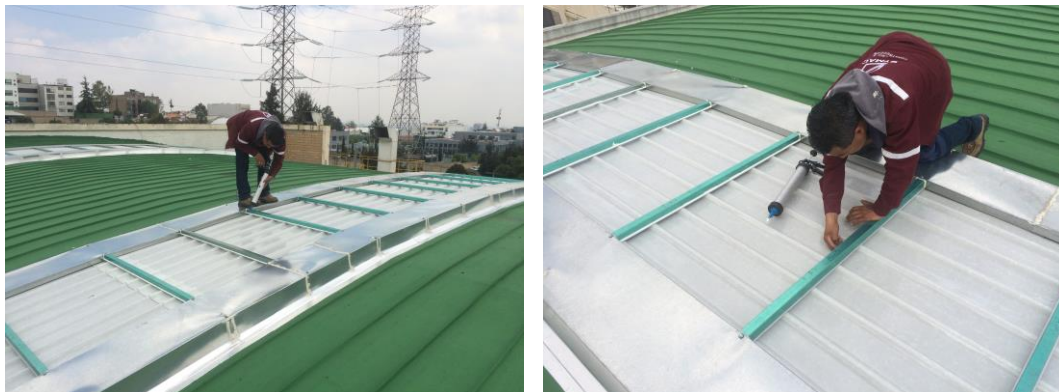
**UNAM ENTRADA POR AV. UNIVERSIDAD  
(PLANTA DE TRATAMIENTO DENTRO  
DE CIUDAD UNIVERSITARIA)  
MEXICO, D. F.**

## OBRAS RELEVANTES DEL 2010 AL 2018

**SELANUSA SEDERIA LA NUEVA**  
COLOCACION DE ESTRUCTURA DE ACERO PARA  
SOBRE ELEVACION DE ARCO TECHO  
60 TON.



**TELEVISA, CENTRO DE ACOPIO**  
SUSTITUCION DE LAMINA ACRILICA DAÑADA POR  
LAMINA NUEVA.



**LIC. GUILLERMO IBARRA RAMIREZ**  
EDIFICIO DEPARTAMENTAL DE 5 NIVELES  
A BASE DE ESTRUCTURA METALICA 110 TON.  
CIUDAD DE MEXICO



**INDUSTRIAS SOLA BASIC, S.A. DE C.V**  
ARCO DE MEDIO PUNTO PARA PRUEBAS DE  
ILUMINACION.  
CIUDAD DE MEXICO



**COLEGIO DOMINGO DE GUZMAN**  
**COLOCACION DE ESTRUCTURA METALICA Y**  
**ARCOTECHO EN AREA DE USOS MULTIPLES.**  
**CIUDAD DE MEXICO**



**DESARROLLO DE INFRAESTRUCTURA ICG, S.A. DE C.V**  
**REFORZAMIENTO Y ESTRUCTURA METALICA NUEVA**  
**EN NIVEL 22 Y 23, ASI COMO ARMADURAS EN NIVEL 24**  
**DE TORRE SECRETARIA DE ECONOMIA**  
**CIUDAD DE MEXICO..**



**GRUPO ARQUITECTURA, S.A. DE C.V**  
**CASA HABITACION A BASE DE ESTRUCTURA METALICA.**  
**60 TON. SANTA F3 CIUDAD DE MEXICO**



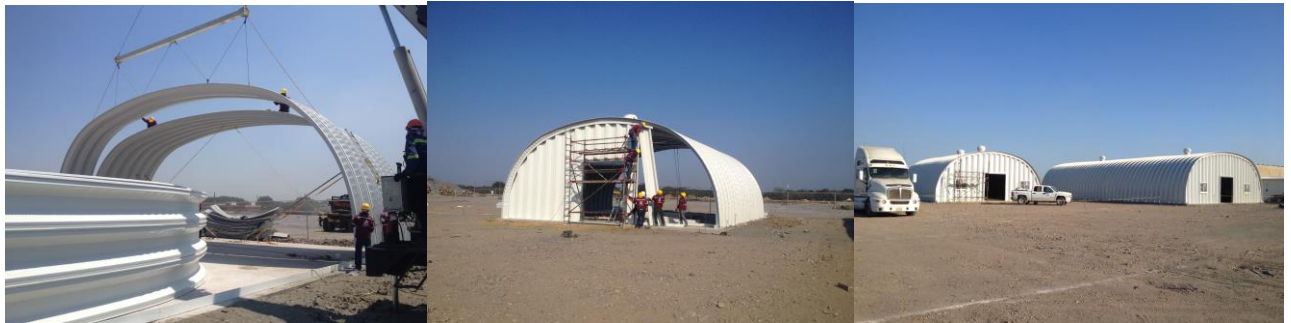


## OBRAS RELEVANTES 2018

**GRUPO CONTADERO, S.A. DE C.V**  
ARMADURAS DE SOPORTE PARA ARCOTECHO  
VERIFICENTRO  
CIUDAD DE MEXICO.



**LOMCCI SA DE CV**  
FABRICACION E INSTALACION DE 2 BODEGAS  
CON SISTEMA CURVO-MAC (ARCELORMITTAL)  
LAZARO CARDENAS MICHOACAN.



**SELANUSA SEDERIA LA NUEVA, SA DE CV**  
SOBRE ELEVACION DE ARCOTECHO 2DA. ETAPA

