



[www.qm-equipment.com](http://www.qm-equipment.com)  
[info@qm-equipment.com](mailto:info@qm-equipment.com)



# UNIDADES DE NEGOCIOS

## EQUIPOS OIL & GAS

Fractura y Estimulación de pozo  
Cementación y Bombeo  
Coiled Tubing e Intervención de pozo  
Sistemas de Control y Software  
Drilling y Workover  
Well Testing

## ENERGÍA RENOVABLE

Energía Eólica  
Energía Solar  
Energía Undimotriz

## PROYECTOS EPC

EPF - Early Production Facilities  
Plantas de tratamiento de agua  
Plantas de tratamiento de gas  
Compresión de gas  
Plantas de generación  
Plantas de cemento  
Tanques API 650/620  
Puentes grúa

## REPUESTOS Y MANTENIMIENTO

Componentes hidráulicos  
Linea completa Weir SPM  
Bombas  
Instrumentación y control

## CRIOGENIA - GNL

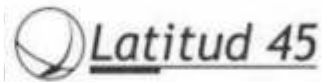
Plantas de licuefaccion  
Tanques de almacenamiento criogénicos - estáticos y vehicular  
Cisternas criogenicas de transporte  
Estaciones de recarga GNL

## INSPECCION Y CERTIFICACIÓN

Mantenimiento y rebuilding de equipos  
Revamping de equipos  
Inspecciones  
Certificaciones



# NUESTROS CLIENTES







## HOUSTON



9126 Thomasville Dr, Houston, Texas, EE. UU.

## MAR DEL PLATA



Calle 1 entre 2 y 4, Parque Industrial, Mar del Plata, Buenos Aires, Argentina.

## NEUQUEN



Ruta N°7, km 13,5 - Centenario, Neuquén, Argentina.





OEM







# CERTIFICACIONES



Certificación ISO 9001:2015, ISO 14001:2015 y OHSAS180001:2007



THE NATIONAL BOARD OF BOILER & PRESSURE VESSEL INSPECTORS

Certificate of Authorization



This is to certify that QM Equipment, S.A. Parque Industrial Gral. Manuel Savio Calle 1 entre 2 y 4 Mar del Plata, Buenos Aires 7601 Argentina

Estampa R que nos permite reparar recipientes sometidos a presión.



CERTIFICATE OF AUTHORIZATION



The named company is authorized by the American Society of Mechanical Engineers (ASME) for the scope of activity shown below in accordance with the applicable rules of the ASME Boiler and Pressure Vessel Code. The use of the certification mark and the authority granted by this Certificate of Authorization are subject to the provisions of the agreement set forth in the application. Any construction stamped with this certification mark shall have been built strictly in accordance with the provisions of the ASME Boiler and Pressure Vessel Code.

COMPANY: QM Equipment, S.A. Parque Industrial Gral. Manuel Savio Calle 1 entre 2 y 4 Mar del Plata, Buenos Aires 7601 Argentina

Certificación ASME Sección VIII División 1.



USDOT Number: 2181151 CT Number: 12454 Cargo Tank PIN: 2X96WP2I USDOT PIN: 9E22SU9H

Certificación DOT para comercializar trailers habilitados para circular en Estados Unidos



Certificación internacional como fabricantes de semiremolques



En proceso de certificación



- USA
- Russia
- Mexico
- Egypt
- Oman
- Venezuela
- Ecuador
- Colombia
- Peru
- Bolivia
- Chile
- Brazil
- Uruguay





**32 Puentes Grúas hasta 80 Toneladas de capacidad de izaje**  
**31.000 m<sup>2</sup> cubiertos de planta**







### Equipos de soldadura:

95 Equipos para procesos GMAW / FCAW  
 Equipo Lincoln STT para realización de pasadas de raíz.  
 Equipos Rectificadores para proceso SMAW.  
 Equipos de soldadura para proceso GTAW con equipo de refrigeración por agua.  
 Columna de soldadura con movimiento horizontal y vertical para proceso de soldadura SAW  
 Banco para soldar vigas para proceso SAW,

### Equipos de corte térmico:

Plasma  
 Pantógrafo CNC - Corte plasma y Oxicorte



### Corte y plegado:

Guillotina CNC  
 Plegadora CNC  
 Roladora  
 Biseladora  
 Punzonadora  
 Sierras de Cinta



### Mecanizado:

Torno paralelo  
 Taladro dobles





**Hidráulica:**  
 Prensadora de mangueras  
 Cortadora de mangueras de hidráulica  
 Banco de prueba  
 Banco de Flushing  
 Medidor de partículas en línea



**Izaje:** La planta cuenta con **32** puentes grúa con una capacidad de izaje de hasta **80TN**

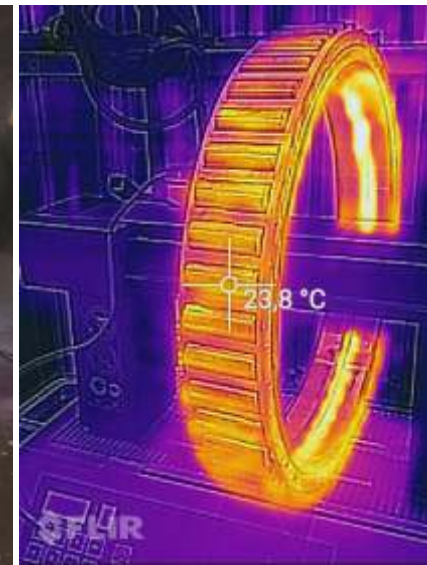
**Pintura:**  
 Cabina de granalla.  
 Cabinas de pintura climatizadas.



**Movimientos:**  
 Camión tractor Scania con hidrogrúa Palfinger  
 Camiones Ford Cargo  
 Camionetas  
 Semirremolques con barandas para cargas generales  
 Carretones para movimiento de cargas especiales  
 Chasis playo 2 ejes  
 Dolly 2 ejes  
 Autoelevadores hasta 4,5 t  
 Minicargadora Caterpillar 246C  
 Plataforma elevadora articulada Genie Z-45/25 J  
 Telehandlers  
 Generadores  
 Grúa 60 T



Tintas penetrantes / Partículas magnetizables / Ultrasonido / Pruebas hidráulicas







# EPF - Early Production Facilities

PROYECTOS EPC







# EPF - Early Production Facilities

PROYECTOS EPC







## TANQUES API 650 /620

PROYECTOS EPC







PROYECTOS EPC

## PLANTAS DE TRATAMIENTO







PLANTAS DE GENERACIÓN







# PLANTAS DE ARENA Y CEMENTO

PROYECTOS EPC







## PLANTAS DE ARENA Y CEMENTO

PROYECTOS EPC



Silos de almacenamiento  
Silos de corte  
Silos de balanza







# GNL PLANTA DE LICUEFACCIÓN

CRIOGENIA - GNL







# ALMACENAMIENTO

# CRIOGENIA - GNL







# TRANSPORTE

# CRIOGENIA - GNL







CRIOGENIA - GNL

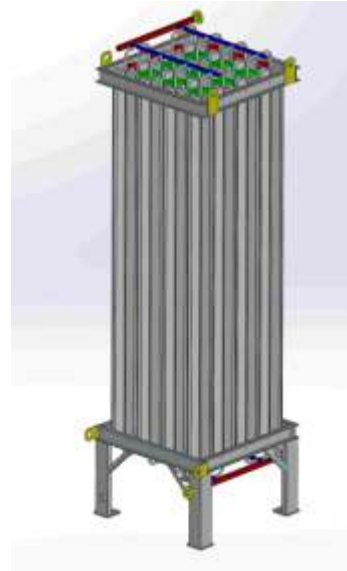
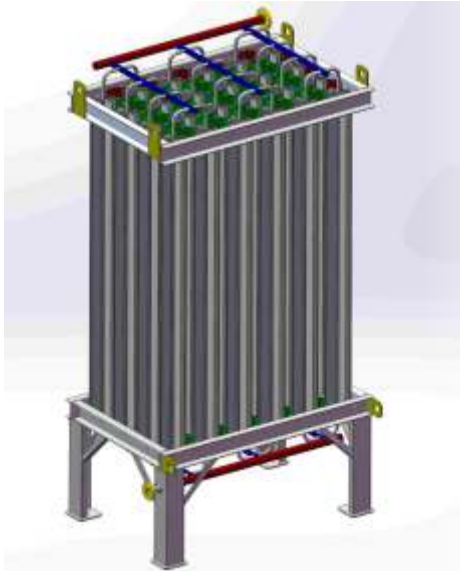
BOMBEADORES







EVAPORADORES











# EQUIPO OIL & GAS















[www.qm-equipment.com](http://www.qm-equipment.com)

[info@qm-equipment.com](mailto:info@qm-equipment.com)