



Serviambientales Valle S.A. E.S.P.

Nit 900.865.388-9

PLAN PARA LA ATENCION DE EMERGENCIA Y CONTIGENCIA



PALMIRA-VALLE

Serviambientales Valle S.A. E.S.P.

Vigilado por la Superintendencia de Servicios Públicos

¡ POR UN PAIS SIEMPRE LIMPIO ¡

Carrera 1ª. # 51-60 Barrio Manzanares-Cali-Valle del Cauca

PBX 6657471

E-mail: gerenciacomercial@serviambientalesvalle.com



Serviambientales Valle S.A. E.S.P.

Nit 900.865.388-9



Serviambientales Valle S.A. E.S.P.

Vigilado por la Superintendencia de Servicios Públicos

¡ POR UN PAIS SIEMPRE LIMPIO ¡

Carrera 1ª. # 51-60 Barrio Manzanares-Cali-Valle del Cauca

PBX 6657471

E-mail: gerenciacomercial@serviambientalesvalle.com



Serviambientales Valle S.A. E.S.P.

Nit 900.865.388-9

GLOSARIO

Factor de riesgo: Se definen como aquellos objetos, instrumentos, máquinas, instalaciones ambientales, acciones humanas, que encierran una capacidad potencial de producir lesiones o daños materiales y cuya probabilidad de ocurrencia depende de la eliminación o control del elemento agresivo.

Factor de riesgo ambiental: Es aquel que bien sea por la acción de la naturaleza o la mano del hombre está poniendo en peligro el bienestar del individuo, la naturaleza o bien están afectando la salud de la población, los cuales la mayoría de las veces se potencian y contribuyen a las causas de enfermar y morir. Por tanto, un factor de riesgo ambiental puede ser contaminación o deterioro de los recursos.

Panorama de factores de riesgo: Estudio donde se obtiene la información, los factores de riesgos laborales y ambientales, presentes en el desarrollo de cualquier actividad realizada por el hombre, en un espacio determinado. Permite conocer, además, la exposición a que están sometidos los distintos grupos de trabajadores, afectados por dichos factores.

Fuente generadora: Identifica el proceso, objetos, instrumentos y condiciones físicas y psicológicas de las personas que generan el factor de riesgo.

Número de expuestos: Hace relación al número de personas que se ven afectados en forma directa o indirecta por el factor de riesgo durante la realización del trabajo.

Horas de exposición día: Esta variable cuantifica el tiempo real o promedio durante el cual la población en estudio está en contacto con el factor de riesgo, durante su jornada laboral.

Grado de control: Hace relación a las medidas de eliminación o mitigación de los factores de riesgo que se han puesto en práctica en la fuente de origen, en el medio de transmisión o en las personas.

Vigilado por la Superintendencia de Servicios Públicos

¡ POR UN PAIS SIEMPRE LIMPIO ¡

Carrera 1ª. # 51-60 Barrio Manzanares-Cali-Valle del Cauca
PBX 6657471

E-mail: gerenciacomercial@serviambientalesvalle.com



Serviambientales Valle S.A. E.S.P.

Nit 900.865.388-9

Consecuencias: Tiene que ver con los efectos negativos en el estado de salud de las personas, los daños materiales, la reputación y las finanzas de la empresa.

Grado riesgo: Es un dato semi cuantitativo que se calcula para cada factor de riesgo detectado. Este permite comparar la agresividad de un factor de riesgo con respecto a los demás y establecer prioridades para su control.



Serviambientales Valle S.A. E.S.P.

Vigilado por la Superintendencia de Servicios Públicos

¡ POR UN PAIS SIEMPRE LIMPIO ¡

Carrera 1ª. # 51-60 Barrio Manzanares-Cali-Valle del Cauca

PBX 6657471

E-mail: gerenciacomercial@serviambientalesvalle.com



Serviambientales Valle S.A. E.S.P.

Nit 900.865.388-9

MARCO TEORICO

PLAN DE EMERGENCIAS (DEFINICION)

El Plan de Emergencias de SERVIAMBIENTALES VALLE S.A E.S.P consiste en la principal guía protocolaria y procedimental para la atención de eventos de calamidad, desastre o emergencia en las distintas fases, con el fin de controlar, mitigar y reducir los efectos que se presenten.

CARACTERISTICAS Y REQUISITOS

El presente documento está escrito, revisado, aprobado, actualizado y disponible en Talento Humano. Los procedimientos de Emergencia dados a conocer a todos los servidores, contratistas y personal que ocupe la edificación se encuentran divulgados mediante carteles de publicidad de la empresa.

Para los visitantes a eventos se socializa las rutas de evacuación mediante carteles de publicidad.

El plan de emergencia debe ser practicado, mediante el desarrollo de tres (3) simulacros al año a saber:

- dos simulacros de escritorio (Abril 2018, agosto 2018,).
- Un simulacro general (junio 2018-Simulacro Distrital Evacuación).

El Plan de emergencia es actualizado cada año o antes si llegase a presentarse cambios significativos en las condiciones sobre las cuales fue elaborada o últimamente actualizada, el registro de la actualización y los cambios realizados se evidencian en las actas de reuniones para el rediseño con la Subdirección de Desarrollo Organizacional.

Vigilado por la Superintendencia de Servicios Públicos

¡ POR UN PAIS SIEMPRE LIMPIO ¡

Carrera 1ª. # 51-60 Barrio Manzanares-Cali-Valle del Cauca
PBX 6657471

E-mail: gerenciacomercial@serviambientalesvalle.com



Serviambientales Valle S.A. E.S.P.

Nit 900.865.388-9

DISTRIBUCION Y CONTROL DE DOCUMENTOS

Distribución de documentos

Documento	Localización	Responsable	Protección
Plan de contingencia y Emergencias magnético	Talento Humano	Profesional encargado de Sistema de la Gestión Integral de la Seguridad y la Salud en el Trabajo.	Publicación digital en la página de www.serviambientalesvalle.com (acceso libre para todo el personal)

REGISTROS RELACIONADOS CON EL PLAN DE EMERGENCIAS

Registros del plan de emergencias

Registro	Tiempo de Conservación	Localización – Responsable
Registros de inspecciones de riesgos y Condiciones de vulnerabilidad.	Permanente	Talento Humano
Listados de asistencia a capacitaciones	Un año	Talento Humano
Actas de simulaciones o prácticas de la Brigada	semestral	Talento Humano
Actas de simulacros	Permanente	Talento Humano
Resultados Revisión equipos de Emergencia	Permanente	Talento Humano
Informes de Emergencias presentadas	Permanente	Talento Humano
Hojas de vida Brigadistas	Permanente	Talento Humano

Vigilado por la Superintendencia de Servicios Públicos

¡ POR UN PAIS SIEMPRE LIMPIO ¡

Carrera 1ª. # 51-60 Barrio Manzanares-Cali-Valle del Cauca
PBX 6657471

E-mail: gerenciacomercial@serviambientalesvalle.com



Serviambientales Valle S.A. E.S.P.

Nit 900.865.388-9

CRONOGRAMA DE ACTIVIDADES

Con el objetivo de desarrollar en el tiempo las diferentes actividades del plan de emergencia, se hace indispensable incluir en el **CRONOGRAMA ANUAL DE ACTIVIDADES EL PLAN DE EMERGENCIA**, acorde al plan operativo del plan de gestión de seguridad y salud en el trabajo: inspecciones en equipos contraincendios y rutas de evacuación

PRESUPUESTO PARA EL PLAN DE EMERGENCIA.

SERVIAMBIENTALES VALLE S.A E.S.P, garantizará la asignación de los recursos financieros necesarios para el desarrollo anual del Plan de Emergencias, debe incluir:

CAPACITACIÓN: Brigadas de emergencia, Coordinadores de evacuación, Vigilantes, Charlas al personal, Capacitación en manejo de extintores, ejercicios de simulaciones, capacitación en manejo de primeros auxilios.

MANTENIMIENTO Y RECARGA DE EQUIPOS: Extintores, Botiquines, Dotación de Brigadas de Emergencia y grupos de respuesta internos. **RUTAS DE EVACUACIÓN**, actualizadas y señalizadas

Serviambientales Valle S.A. E.S.P.

Vigilado por la Superintendencia de Servicios Públicos

¡ POR UN PAIS SIEMPRE LIMPIO ¡

Carrera 1ª. # 51-60 Barrio Manzanares-Cali-Valle del Cauca

PBX 6657471

E-mail: gerenciacomercial@serviambientalesvalle.com



Serviambientales Valle S.A. E.S.P.

Nit 900.865.388-9

INTRODUCCION

La elaboración de este manual de contingencia se hace con el fin de dar cumplimiento al artículo 11 de la ley 142 de 1994 numeral 7, el cual establece la obligación de las personas prestadoras de servicios domiciliarios de colaborar con las autoridades en casos de emergencia o calamidad pública, para impedir perjuicios graves a los usuarios; “ por lo cual se adoptan los lineamientos para la formulación de los planes de emergencia y contingencia para el manejo de desastres y emergencias asociados a la prestación de los servicios públicos domiciliarios de acueducto, alcantarillado y aseo y se dictan otras disposiciones”.

El propósito de un plan de contingencia es prepararse para enfrentar situaciones de peligro , por lo cual este plan contiene la descripción de las actividades a realizar en situaciones específicas que puedan presentarse y con esto ayuda a minimizar las exposiciones y las lesiones de los trabajadores, los pacientes, el público en general y la contaminación ambiental con el fin de dar consejos generales para casos imprevistos; además este plan contempla las emanaciones accidentales y los derrames propiamente dichos, que pueden ser de diversos tipos (químicos, de residuos patológicos, etc.) y grados de importancia, así como también otros casos (exposiciones y demás situaciones de diverso peligro).

Una de las herramientas utilizadas frecuentemente para el diagnóstico de dichas condiciones de trabajo lo constituye la elaboración del panorama de factores de riesgo, el cual a partir de una inspección a cada sitio de trabajo permite identificar los factores de riesgo a nivel general, sus fuentes, número de expuestos, tiempos de exposición y métodos de control; Con esta información se procede a realizar la valoración del grado de riesgo de cada factor de riesgo identificado, valoración que permitirá determinar los factores de riesgo prioritarios para la organización, como una manera de orientar el trabajo en el plan de contingencia sobre aquellos aspectos críticos del proceso, por lo cual el presente trabajo es el resultado de la identificación de los factores de riesgo

Vigilado por la Superintendencia de Servicios Públicos

¡ POR UN PAIS SIEMPRE LIMPIO ¡

Carrera 1ª. # 51-60 Barrio Manzanares-Cali-Valle del Cauca

PBX 6657471

E-mail: gerenciacomercial@serviambientalesvalle.com



Serviambientales Valle S.A. E.S.P.

Nit 900.865.388-9

JUSTIFICACIÓN

Las empresas actuales enfocan sus procedimientos a contar con condiciones seguras para su personal y actividades y así formar una cultura que permita solidificar la seguridad de los involucrados, pero no cuentan con imprevistos que se puedan presentar, y afecten el personal de la empresa.

Es por esto que SERVIAMBIENTALES VALLE S.A E.S.P, en su constante interés de velar por la seguridad de todos los servidores, contratistas, visitantes y comunidad que hacen parte de la organización; se involucra en la estructuración de lineamientos y procedimientos que permitirán dar respuesta a situaciones de riesgo tales como inundaciones, sismo, incendios, explosión, entre otros; los cuales serán dados a conocer a todas los servidores, brigada de emergencia, contratistas de aseo y vigilantes , garantizando así que ante la materialización de una situación de emergencia, los servidores tengan claro las acciones a seguir y la organización cuente con los planes y la formación necesaria para obtener un alto nivel de efectividad en la atención de una emergencia.

Lo anterior permitirá responder a la necesidad de la organización en cuanto a capacidad de respuesta ante emergencias se refiere y estar alineados con la estructura administrativa y operativa emitida por las entidades distritales, la cuales buscan encaminar sus lineamientos hacia una cultura de prevención para evitar o mitigar la atención de una situación de emergencia

Serviambientales Valle S.A. E.S.P.

Vigilado por la Superintendencia de Servicios Públicos

¡ POR UN PAIS SIEMPRE LIMPIO ¡

Carrera 1ª. # 51-60 Barrio Manzanares-Cali-Valle del Cauca

PBX 6657471

E-mail: gerenciacomercial@serviambientalesvalle.com



Serviambientales Valle S.A. E.S.P.

Nit 900.865.388-9

OBJETIVOS

Objetivo General

Definir las actividades, acciones y procedimientos a desarrollar en caso de presentarse desastres de origen natural y/o antrópico, con el fin de suministrar de manera alternativa el servicio de recolección y transporte de residuos sólidos domiciliarios y restablecer en el menor tiempo posible el funcionamiento normal del mismo.

Objetivo Específicos

- Definir las funciones y responsabilidades de los actores involucrados en la atención y planificación de emergencias y contingencias.
- Planificar y coordinar las actividades de atención y recuperación para situaciones generales y específicas, las cuales surgen del proceso de valoración de los factores de riesgo.
- Activar procedimientos preestablecidos de respuesta para atender la demanda del servicio en caso de que este sea suspendido por situaciones internas o externas.
- Identificar las amenazas internas, externas directas y externas indirectas que pueden afectar a la SERVIAMBIENTALES VALLE S.A. E.S.P, y analizar la vulnerabilidad de la organización para afrontar una emergencia.

Serviambientales Valle S.A. E.S.P.

Vigilado por la Superintendencia de Servicios Públicos

¡ POR UN PAIS SIEMPRE LIMPIO ¡

Carrera 1ª. # 51-60 Barrio Manzanares-Cali-Valle del Cauca
PBX 6657471

E-mail: gerenciacomercial@serviambientalesvalle.com



Serviambientales Valle S.A. E.S.P.

Nit 900.865.388-9

ALCANCE

El plan de emergencias y contingencia de Serviambientales valle s.a. e.s.p establece las responsabilidades de los servidores, contratistas y visitantes de la entidad y se brinda las medidas a tomar y las acciones a seguir antes, durante y después de un evento de emergencia.

Estas acciones abarcan desde atender una pequeña situación de emergencia, proceder con una evacuación parcial en cualquier área de trabajo, hasta tener que llevar a cabo la evacuación y cierre de todas las instalaciones de la entidad.

En cuanto al alcance a nivel Distrital, el plan de Emergencias de serviambientales valle s.a e.s.p, se configura de acuerdo a su función de primer respondiente en respuesta inmediata a las potenciales emergencias que puedan presentarse a nivel interno o externo de la empresa y en todo caso acatará las disposiciones de las autoridades Distritales como la Alcaldía de Palmira o la Secretaria de Gobierno de la ciudad.

En cuanto al alcance local, se hará seguimiento a los lineamientos de las autoridades y participara de manera activa en la interacción institucional que sea convocada por los Organismos de Socorro del sector y el comité de ayuda mutua.

Serviambientales Valle S.A. E.S.P.

Vigilado por la Superintendencia de Servicios Públicos

¡ POR UN PAIS SIEMPRE LIMPIO ¡

Carrera 1ª. # 51-60 Barrio Manzanares-Cali-Valle del Cauca

PBX 6657471

E-mail: gerenciacomercial@serviambientalesvalle.com

COBERTURA

La cobertura del Plan de emergencia y contingencia, será para las instalaciones de SERVIAMBIENTALES VALLE S.A E.S. P, para la sede de servicio al cliente, teniendo en cuenta que la base operativa se encuentra en la ciudad de Cali, de la cual cuenta con su respectivo plan de emergencia y contingencia.

La sede se encuentra ubicada en la urbanización Almendros de la Italia en Palmira (Calle 4D No. 29-5), -el plan de emergencia tendrá una cobertura de las 24 horas del día, los 365 días del año; (La Brigada de Emergencias permanecerá en disponibilidad de las 8 am a las 6 pm de lunes a viernes, o fuera del horario laboral los brigadistas que se encuentren en las instalaciones), el plan de emergencias involucra a TODO tipo de ocupantes de la entidad, servidores, Contratistas, Visitantes regulares y esporádicos, clientes, accionistas y en general a cualquier persona que en el momento de una emergencia se encuentre dentro de las instalaciones de la empresa.

INFORMACION GENERAL DE LA ENTIDAD

DESCRIPCION GENERAL INSTALACIONES DE SERVIAMBIENTALES VALLE S.A E.S.P

CARACTERÍSTICAS DE LAS INSTALACIONES		
SISTEMA	CANTIDAD /VOLUMEN	DESCRIPCIÓN
CONSTRUCCIÓN DEL EDIFICIO	1	Ladrillo construcción en materiales comunes edificación 2 años aproximadamente.
RED ELÉCTRICA	2	1 normal y una regulada para equipo sensible
PLANTAS ELÉCTRICAS	0	N/A
RED HIDRAULICA (Acueducto)	1	Suministro público
ALCANTARILLADO	1	Servicio público red
ZONAS DE PARQUEO	1	Uso exclusivo para funcionarios y eventualmente algunos visitantes.
TELEFONÍA	1	Redes convencionales 1 central telefónica
COMUNICACIONES		Para red de emergencias y funcionarios con funciones específicas
ESCALERAS	1	Solo para acceso a oficina principal

Vigilado por la Superintendencia de Servicios Públicos

¡ POR UN PAIS SIEMPRE LIMPIO ;

Carrera 1ª. # 51-60 Barrio Manzanares-Cali-Valle del Cauca
PBX 6657471

E-mail: gerenciacomercial@serviambientalesvalle.com



Serviambientales Valle S.A. E.S.P.

Nit 900.865.388-9

EXTINTORES	7	Dependiendo de cada área de la empresa, la carga combustible se tienen distribuidos de la siguiente manera ABC de PQS, BC PQS y ABC, A de Agua a Presión.
EQUIPO DE PRIMEROS AUXILIOS	7	Botiquines. Camillas.
ÁREAS DE REUNIÓN	1	Sala primer piso al lado del comedor



Serviambientales Valle S.A. E.S.P.

Vigilado por la Superintendencia de Servicios Públicos

¡ POR UN PAIS SIEMPRE LIMPIO ¡

Carrera 1ª. # 51-60 Barrio Manzanares-Cali-Valle del Cauca

PBX 6657471

E-mail: gerenciacomercial@serviambientalesvalle.com



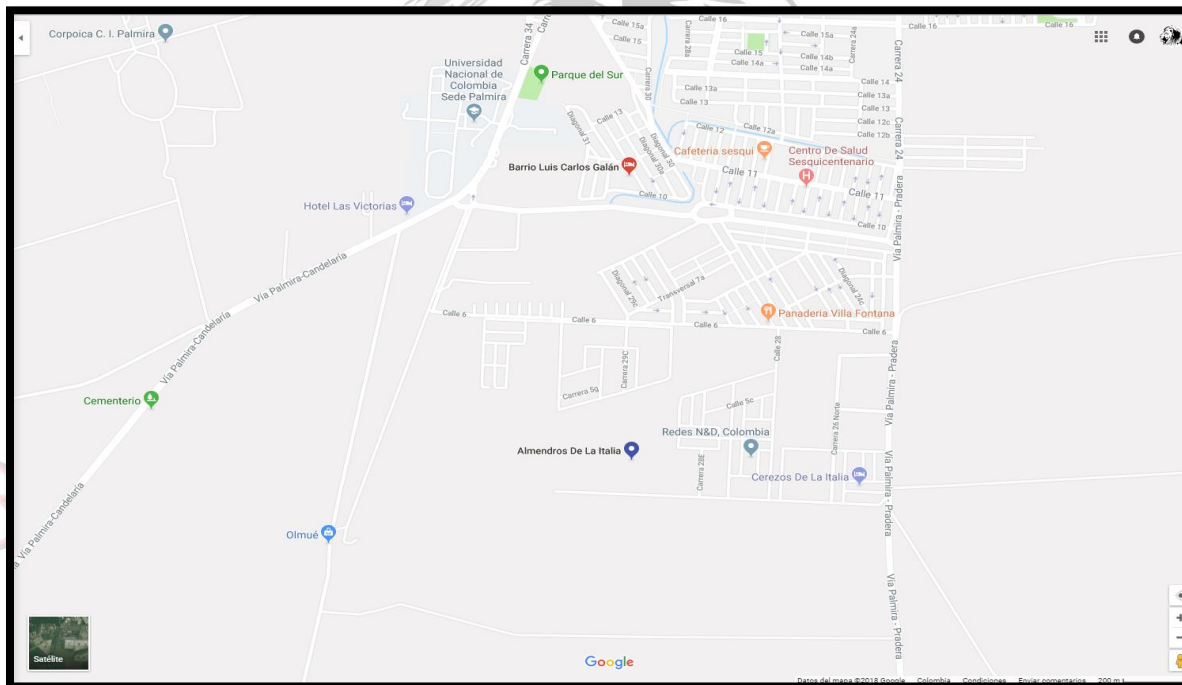
Serviambientales Valle S.A. E.S.P.

Nit 900.865.388-9

GEO-REFERENCIACION DE LA ORGANIZACIÓN (A NIVEL INTERNO-EXTERNO) CIUDAD PALMIRA

LINDEROS SECTORIALES INMEDIATOS

SENTIDO	VIA INMEDIATA	USO	Nº DE PISOS	OBSERVACIONES
NORTE	Centro de salud sesquicentenario	Servicio de salud	1	Tráfico vehicular
OCCIDENTE	Universidad nacional de Colombia	universidad	1	Tráfico vehicular
ORIENTE	Cementerio jardines del palmar	Servicio al publico	1	Tráfico vehicular



FUENTE DATOS: GOOGLE MAPS

Vigilado por la Superintendencia de Servicios Públicos

¡ POR UN PAIS SIEMPRE LIMPIO ¡

Carrera 1ª. # 51-60 Barrio Manzanares-Cali-Valle del Cauca

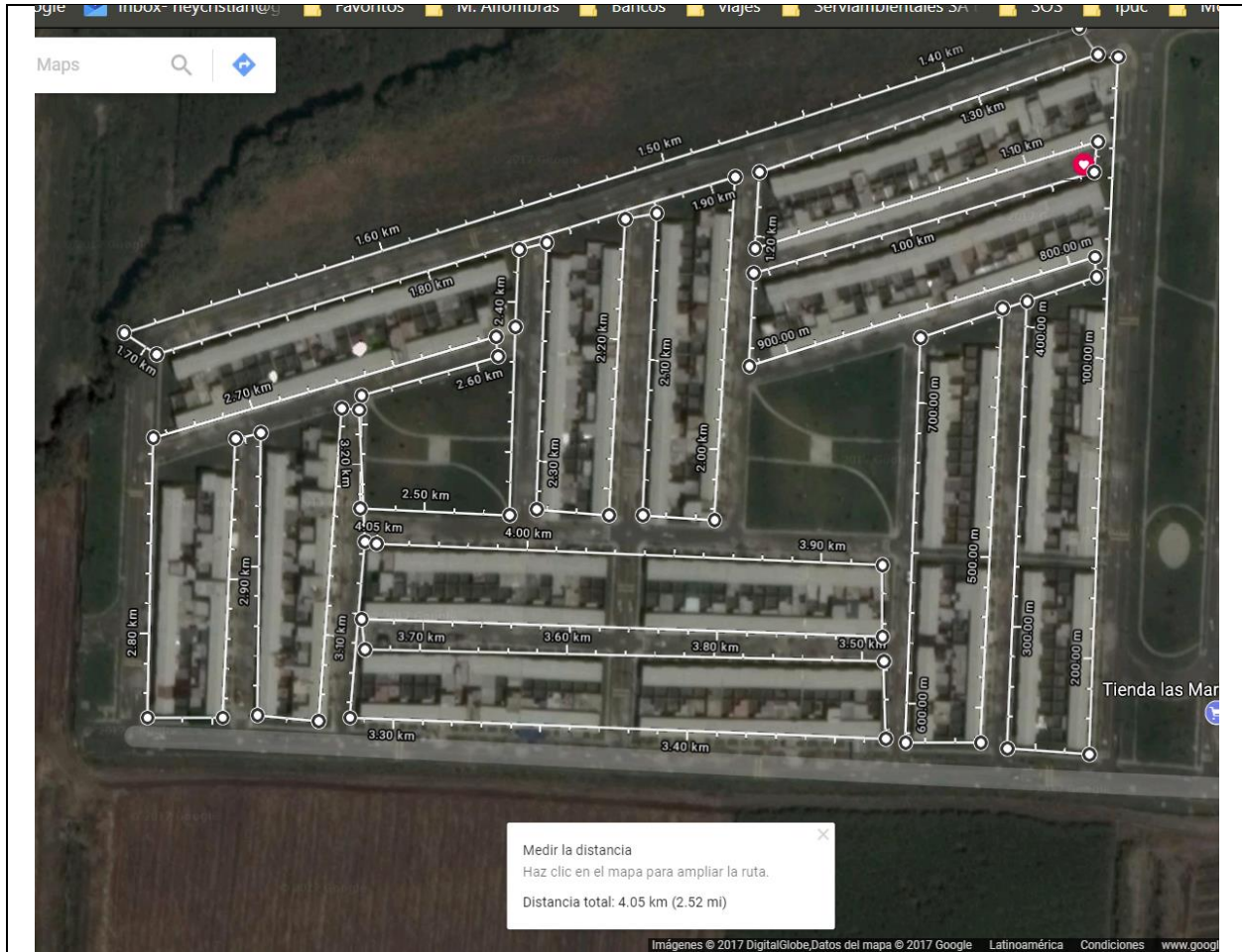
PBX 6657471

E-mail: gerenciacomercial@serviambientalesvalle.com



Serviambientales Valle S.A. E.S.P.

Nit 900.865.388-9



Serviambientales Valle S.A. E.S.P.

CARACTERISTICAS GENERALES DE LA SEDE

N° DE PISOS: 01

AREA CONSTRUIDA TOTAL (METROS CUADRADOS): 50 mtrs m2

AREA LIBRE TOTAL (METROS CUADRADOS):

AREA CONSTRUIDA + LIBRE TOTAL (METROS CUADRADOS):

OBSERVACIONES: N/A

FUENTE DATOS: <https://www.google.com.co/maps/search/barrio+almendros+de+la+italia+palmira/@3.5048485,->

Vigilado por la Superintendencia de Servicios Públicos

¡ POR UN PAIS SIEMPRE LIMPIO ;

Carrera 1ª. # 51-60 Barrio Manzanares-Cali-Valle del Cauca

PBX 6657471

E-mail: gerenciacomercial@serviambientalesvalle.com



Serviambientales Valle S.A. E.S.P.

Nit 900.865.388-9

DESCRIPCIÓN DE LA EDIFICACIÓN.

La edificación se soporta en estructuras de concreto y no presenta ningún deterioro en paredes y columnas, techos o aditamentos internos, no presenta deterioro observable en paredes y techos que haga pensar en daños estructurales.

Por el tiempo de construcción de la edificación (03 años aproximadamente) no presenta daños en estructura ni suelos.

IDENTIFICACIÓN DE POSIBLES ESCENARIOS DE RIESGO

Para la identificación de los posibles escenarios de riesgo se realizó una serie de pasos en los cuales se desglosó el sistema a evaluar, teniendo en cuenta todos los componentes y actividades involucradas en el proceso de servicio al cliente, o con las instalaciones de la sede, seleccionando las amenazas que podrían generar impactos significativos al sistema.

Identificación del sistema a evaluar

El sistema a evaluar se compone de aquellos procesos que permiten aplicar y desarrollar la ruta de recolección y transporte de residuos sólidos.

Tabla 1. Identificación y desglose del sistema a evaluar

ITEM	DESCRIPCIÓN
1	Incendios y explosiones
2	Acciones subversivas
3	sismos

Todos los procesos mencionados anteriormente se aplican al sistema de aseo de residuos sólidos.

Selección de las amenazas

La ruta de recolección y transporte de residuos sólidos no peligrosos, posee varias amenazas de tipo natural, tecnológico y social que se pueden considerar.

Vigilado por la Superintendencia de Servicios Públicos

¡ POR UN PAIS SIEMPRE LIMPIO ¡

Carrera 1ª. # 51-60 Barrio Manzaneros-Cali-Valle del Cauca

PBX 6657471

E-mail: gerenciacomercial@serviambientalesvalle.com



Serviambientales Valle S.A. E.S.P.

Nit 900.865.388-9

Tabla 2. Evaluación de significancias y selección de amenazas

ITEM	DESCRIPCIÓN	T	P	S
1	Incendios y explosiones	3	3	5
2	Tormentas	1	3	3
3	Deslizamientos	2	3	6
4	Sismos	2	2	4
5	Fallas mecánicas	3	2	5
6	Accidentes de tránsito	2	3	6
7	Protesta masiva de operarios	1	3	3
8	Accidentes o enfermedades de operarios en el sitio de trabajo	1	3	3
9	Acciones subversivas	2	2	4
10	Perdida de los residuos sólidos	1	2	2

Cada amenaza se evalúa según su “significancia” o importancia. Para esto se relacionan dos variables que son: *Tamaño Relativo* (T) y *Potencial de daño* (P), cada una de estas variables se establece con los criterios de calificación.

Tabla 3. Criterios de calificación

TAMAÑO RELATIVO (T)		POTENCIAL DE DAÑO (P)	
Bajo	1	Bajo	1
Medio	2	Medio	2
Alto	3	Alto	3

Por último se multiplican los valores de (T) y (P) asignados a cada amenaza y se registran en la columna de Significancia (S) tomando como criterio de selección la matriz de significancia y los criterios de selección.

Tabla 4. Criterios de selección de amenazas

INDICE	NIVEL DE SIGNIFICANCIA
De 1 a 2 inclusive	No Significativa
De 3 a 4 inclusive	Significativa
De 6 a 9 inclusive	Muy Significativa

Vigilado por la Superintendencia de Servicios Públicos

¡ POR UN PAIS SIEMPRE LIMPIO ;

Carrera 1ª. # 51-60 Barrio Manzanera-Cali-Valle del Cauca

PBX 6657471

E-mail: gerenciacomercial@serviambientalesvalle.com



Serviambientales Valle S.A. E.S.P.

Nit 900.865.388-9

Identificación de recursos amenazados

La frecuencia de un evento y sus consecuencias dependerán del recurso expuesto a cada amenaza; y su impacto sobre el sistema también podrá ser diferente. Por tal motivo y para poder realizar una evaluación objetiva, deben especificarse claramente cada uno de los recursos expuestos a las amenazas dentro del sistema en evaluación.

Tabla 5. Identificación de recursos amenazados

ITEM	DESCRIPCIÓN
1	Empleados: Escobitas, tripulantes, operarios y/o conductores
2	Sitio de incineración

Definición de posibles escenarios de riesgo

La exposición de un recurso a una amenaza específica recibe el nombre de *Escenario*. El análisis de un sistema implica la elaboración de una Matriz de Escenarios utilizando para ello la lista de "Amenazas Significativas" seleccionadas en la Tabla 2 y la lista de Recursos Expuestos, ver Tabla 5; identificando cuáles de las intersecciones en la Matriz, son posibles en el sistema evaluación.

Serviambientales Valle S.A. E.S.P.

Vigilado por la Superintendencia de Servicios Públicos

¡ POR UN PAIS SIEMPRE LIMPIO ¡

Carrera 1ª. # 51-60 Barrio Manzanares-Cali-Valle del Cauca

PBX 6657471

E-mail: gerenciacomercial@serviambientalesvalle.com

Tabla 6. Matriz de escenarios de riesgo

ITEM	AMENAZA	RECURSO AMENAZADO				
		1	2	3	4	5
		Empleados	Base de operaciones	Rutas de desplazamiento	Vehículos de recolección	Sitio de Incineración
1	Incendios y explosiones	X	X	X	X	
2	Tormentas			X		
3	Deslizamientos			X		
4	Sismos	X	X	X	X	
5	Fallas mecánicas				X	
6	Accidentes de tránsito	X		X	X	
7	Protesta masiva de operarios	X				
8	Accidentes o enfermedades de operarios en el sitio de trabajo	X	X			
9	Cierre temporal o permanente del sitio de disposición final					X
10	Acciones subversivas	X	X	X	X	X

PROGRAMA DE PREVENCIÓN Y CONTROL DE DESASTRES Y EMERGENCIAS

Las actividades preventivas tienen la función básica de evitar la ocurrencia de accidentes y eventos desastrosos no previstos que se pueden generar en el desarrollo de las actividades propuestas en la Ruta de Recolección y Transporte de residuos sólidos. Estas consisten en el cumplimiento de las medidas, obras y programas establecidos para el desarrollo e implementación de las etapas de gestión.

Este programa proporciona una serie de parámetros de seguimiento y monitoreo de aspectos técnicos y ambientales, que servirán para detectar los factores que son susceptibles de generar emergencias y permitirá tomar las medidas correctivas necesarias para evitar la ocurrencia del suceso.

Para el óptimo desempeño de este programa se deben realizar jornadas de capacitación básica a los empleados encargados de realizar cada actividad concerniente a la ruta de recolección y transporte de residuos solidarios, además de establecer un programa de implementación de equipos básicos de atención de eventos tales como sistemas de comunicación, elementos de primeros auxilios, equipos de transporte, salvamento y rescate.

BRIGADA DE EMERGENCIAS

Estructura del Comité de Emergencias

A partir del Decreto 919 de 1989 se estructura el Sistema Nacional de Prevención y Atención de Desastres y desde entonces, se asume la organización para la prevención, mitigación y atención de emergencias y desastres en Colombia como una RED, estructurada en orden descendente de jerarquía desde el nivel Nacional, Departamental y Municipal.

La prevención y el control de emergencias implica para las operaciones de aseo un conjunto de actividades que deben ser organizadas de manera adecuada y eficiente, bajo la visión de una responsabilidad integral que asume la Gerencia de la empresa prestadora del servicio público de aseo, que para el caso es SERVI AMBIENTALES VALLE S.A E.S.P

El Comité de Emergencias es la estructura responsable de coordinar la ejecución de las actividades, antes, durante y después de una emergencia.

El grupo de trabajo conformado por jefes de área, encargados del análisis de las amenazas, de la vulnerabilidad y diseño de las estrategias del plan.

La creación y funcionamiento del Comité de Emergencias cuenta con la aprobación y apoyo de la Gerencia General de SERVI AMBIENTALES VALLE S.A E.S.P, para de esta forma garantizar el cumplimiento y la efectividad de las tareas planeadas.

El Comité de Emergencias de la empresa SERVI AMBIENTALES VALLE S.A E.S.P está soportado por cuatro comisiones.



Serviambientales Valle S.A. E.S.P.

Nit 900.865.388-9

NUMERO DE BRIGADISTAS NECESARIOS.

De acuerdo con las amenazas posibles en SERVIAMBIENTALES VALLE S.A E.S.P, la amenaza más crítica y los recursos de que se dispone para reaccionar, se estableció que en ningún momento es conveniente que el número de brigadistas sea menor a 10% de los Servidores debido a la amenaza por Riesgo Publico que recae sobre esta entidad.

TIPO DE BRIGADA

Acorde con los recursos disponibles para la Brigada de Emergencia SERVIAMBIENTALES VALLE S.A E.S.P, se establece esta como del tipo INCIPIENTE, según esta clasificación la misión de la Brigada durante una emergencia se limitará a:

- ✓ Procurar sin que esto implique peligro para su integridad personal, condiciones de evacuación apropiadas para que las personas puedan desalojar la EDIFICACIÓN y los Coordinadores de Evacuación puedan desarrollar su tarea.
- ✓ Ejecutar labores mínimas de rescate básico, como localizar y retirar utilizando métodos de cargue o arrastre una persona en ambientes no Calientes, Tóxicos, deficientes de oxígeno u otros peligros que pongan en riesgo su integridad física.
- ✓ Administrar primeros auxilios Básicos, al nivel de una primera respuesta, el Soporte básico de vida, necesario para estabilizar una víctima de Accidente o enfermedad súbita, que ocurra dentro de las instalaciones.
- ✓ Controlar emergencias en su fase incipiente, es decir donde su integridad física no se ponga en peligro.

Funciones generales del Comité de Emergencias

- Planear y organizar las diferentes acciones y recursos para la eficaz atención de una eventual emergencia.
- Conocer el funcionamiento de la empresa, las instalaciones, las emergencias que se puedan presentar y los planes normativos y operativos de la misma.
- Identificar las zonas más vulnerables de la empresa.
- Mantener actualizado el inventario de recursos humanos, materiales y físicos de la empresa.
- Mantener control permanente sobre los diferentes riesgos de la empresa.
- Diseñar y promover programas de capacitación para afrontar emergencias para todo el personal de la empresa.
- Realizar reuniones periódicas para mantener permanentemente actualizado el Plan de

Vigilado por la Superintendencia de Servicios Públicos

¡ POR UN PAIS SIEMPRE LIMPIO ;

Carrera 1ª. # 51-60 Barrio Manzanera-Cali-Valle del Cauca

PBX 6657471

E-mail: gerenciacomercial@serviambientalesvalle.com



Serviambientales Valle S.A. E.S.P.

Nit 900.865.388-9

Emergencias.

- Activar la cadena de llamadas de los integrantes del Comité de Emergencias.
- Evaluar las condiciones y la magnitud de las emergencias cuando se presenten.
- Distribuir los diferentes recursos para la atención adecuada de la emergencia.
- Establecer contactos con las máximas directivas de la empresa, los grupos de apoyo y con la ayuda externa (Cruz Roja, Defensa Civil, Bomberos, Tránsito, DAPARD, SIMPAD).
- Tomar decisiones en cuanto a evacuación total o parcial de la empresa.
- Coordinar las acciones operativas en la atención de emergencias
- Recoger y procesar toda la información relacionada con la emergencia
- Coordinar el traslado de los heridos a los centros de asistencia médica
- Evaluar el desarrollo de las diferentes actividades contempladas en el plan, después de cada emergencia o simulacro desarrollado.
- Elaborar y presentar informes de dichas actividades a las directivas de la empresa.
- Actualizar los diferentes inventarios de recursos
- Permanecer en estado de alerta hasta “la vuelta a la normalidad” (Recuperación).
- Retroalimentar cada uno de los elementos del Plan de Emergencias.
- Establecer o determinar los correctivos pertinentes del Plan

COMISIÓN DE RECURSOS

Integrada por la Dirección Administrativa y Financiera y la Administración del Talento Humano de SERVIAMBIENTALES VALLE SA E.S.P, las cuales tendrán la responsabilidad de:

- Elaborar inventarios de los recursos humanos, físicos y de materiales con que cuenta la empresa para afrontar una emergencia.
- Mantener actualizados los diferentes manuales, mapas de riesgo y rutas de evacuación.
- Velar por el buen mantenimiento de los diferentes recursos materiales y físicos de la empresa.
- Mantener actualizados los listados del personal, pertenecientes a los diferentes grupos de apoyo.
- Presentar cotizaciones debidamente sustentadas para la consecución de los recursos necesarios.
- Organizar archivos con la información necesaria para el control de emergencias.
- Dotar al Comité de Emergencias con los elementos necesarios para garantizar su buen funcionamiento.
- Suministrar al Comité de emergencias y a los grupos de apoyo la información

Vigilado por la Superintendencia de Servicios Públicos

¡ POR UN PAIS SIEMPRE LIMPIO ;

Carrera 1ª. # 51-60 Barrio Manzanares-Cali-Valle del Cauca

PBX 6657471

E-mail: gerenciacomercial@serviambientalesvalle.com



Serviambientales Valle S.A. E.S.P.

Nit 900.865.388-9

necesaria para el control eficaz de la emergencia.

- Coordinar el suministro oportuno de los recursos necesarios para afrontar la emergencia.
- Determinar las necesidades de recursos de cada uno de los grupos de apoyo.
- Coordinar la recuperación de los recursos destinados
- Realizar el inventario de recursos para determinar cuáles se deben reponer
- Determinar las necesidades de nuevos recursos para afrontar futuras emergencias

Comisión técnica

Integrada por las Jefaturas de las Zonas de Mantenimiento y de Operaciones, Servicios Generales de la empresa Serviambientales valle S.A E.S.P y tendrán la responsabilidad De:

- Tener conocimiento sobre las causas, efectos y comportamientos de los diferentes riesgos.
- Promover programas de prevención y control de los diferentes riesgos.
- Identificar las zonas más vulnerables de la empresa.
- Proponer la consecución de material técnico para un adecuado control de los riesgos.
- Mantener actualizada la información sobre ubicación, control y magnitud de los riesgos.
- Suministrar información técnica sobre cualquier cambio en las instalaciones de la empresa.
- Ubicar y analizar el comportamiento del riesgo, la magnitud y las consecuencias generadas por la situación.
- Tener contacto permanente con personal técnico interno o externo de la empresa que permita una orientación adecuada para el control del riesgo.
- Determinar las causas técnicas que generaron la situación de emergencia
- Actualizar o corregir la información sobre causas, efectos y magnitud de los riegos.
- Suministrar la información técnica necesaria para la actualización de mapas de riegos y de evacuación, como también de nuevos recursos de acuerdo con las nuevas condiciones.

Vigilado por la Superintendencia de Servicios Públicos

¡ POR UN PAIS SIEMPRE LIMPIO ¡

Carrera 1ª. # 51-60 Barrio Manzanares-Cali-Valle del Cauca

PBX 6657471

E-mail: gerenciacomercial@serviambientalesvalle.com



Serviambientales Valle S.A. E.S.P.

Nit 900.865.388-9

Comisión educativa

Integrada por la Jefatura de Formación y Desarrollo Humano de serviambientales valle S.A.E.S.P, la cual tiene la responsabilidad de:

- Identificar las necesidades educativas dentro del Plan de Emergencias.
- Planear y coordinar actividades formativas para todo el personal, en temas relacionados con la autoprotección y actuación en caso de emergencia.
- Desarrollar actividades preventivas que permitan evitar situaciones de emergencia.
- Evaluar los programas educativos mediante actividades prácticas como simulacros
- Programar capacitaciones especiales para grupos de apoyo como brigadas de bomberos, brigadas de salud, brigada de seguridad, vigilancia, coordinadores de evacuación, de acuerdo a las necesidades de la empresa.
- Apoyar las diferentes acciones operativas recordando los procedimientos a seguir en caso de emergencia.
- Determinar los diferentes vacíos en los procesos formativos y preventivos.
- Evaluar la eficiencia de los programas formativos y preventivos.
- Presentar informes de los resultados obtenidos de los programas educativos.
- Programar nuevos talleres para corregir o afianzar conocimientos.
- Presentar el cronograma de actividades con los programas que necesitan ser retroalimentados.

Comisión operativa

Integrada por director operativo y auxiliar operativo, de SERVIAMBIENTALES VALLE S.A E.S.P y tienen la responsabilidad de

- Planear y coordinar las acciones preventivas y educativas de las brigadas de apoyo, para la atención de emergencias.
- Establecer acciones de coordinación con las diferentes instituciones de ayuda externa, refiriéndose a la Cruz Roja, Defensa Civil, Bomberos, Tránsito y Policía.
- Promover la realización periódica de simulacros de emergencia para capacitar a todo el personal.
- Determinar las funciones de la cadena de socorro en caso de una emergencia.
- Establecer los diferentes puntos de atención a lesionados de acuerdo con la cadena de socorro.
- Mantener actualizado el inventario de recursos de atención médica.
- Coordinar la distribución de funciones y elementos de atención médica necesarios

Vigilado por la Superintendencia de Servicios Públicos

¡ POR UN PAIS SIEMPRE LIMPIO ¡

Carrera 1ª. # 51-60 Barrio Manzanares-Cali-Valle del Cauca

PBX 6657471

E-mail: gerenciacomercial@serviambientalesvalle.com



Serviambientales Valle S.A. E.S.P.

Nit 900.865.388-9

- para el buen funcionamiento de la cadena de socorro.
- Establecer comunicación con las diferentes instituciones de ayuda externa que puedan prestar apoyo adecuado con la emergencia.
 - Elaborar listado de las personas que resulten lesionadas, especificando su estado de salud.
 - Evaluar la eficiencia de la cadena de socorro.
 - Determinar las acciones correctivas.
 - Mantener contacto permanente con las instituciones de atención médica, con el fin de tener información actualizada del estado de salud de las personas remitidas a dichas instituciones.
 - Realizar informes de las actividades de salud realizadas en a emergencia.

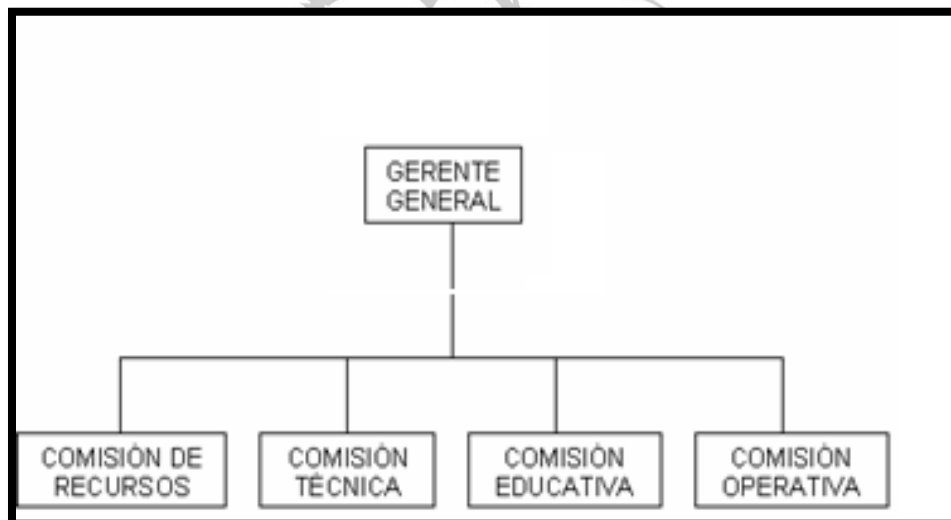


Figura 1. Organigrama del Comité de Emergencias

Sistema de prevención y alarmas

Se debe contar con un sistema de alarmas y alertas, para informar a todas aquellas personas que componen el Comité de Emergencias y demás grupos de apoyo, sobre la contingencia que se está desarrollando y estos actúen con la celeridad del caso.

Las alertas son mecanismos previos a las alarmas y por lo tanto se hace indispensable cumplir estrictamente los códigos de estas, se utilizarán tres (3) categorías:

Vigilado por la Superintendencia de Servicios Públicos

¡ POR UN PAIS SIEMPRE LIMPIO ¡

Carrera 1ª. # 51-60 Barrio Manzanares-Cali-Valle del Cauca

PBX 6657471

E-mail: gerenciacomercial@serviambientalesvalle.com



Serviambientales Valle S.A. E.S.P.

Nit 900.865.388-9

Alerta amarilla

Se deben tomar las siguientes medidas:

- Convocar al Comité de Emergencias
- Ubicar puntos críticos y definir mecanismos de vigilancia
- Actualizar inventario y recursos

Alerta naranja

Se deben tomar las siguientes medidas:

- Informar a las directivas de SERVI AMBIENTALES VALLE S.A E.S.P
- Prepararse para una posible evacuación
- Informar al personal de planta y visitantes sobre el sistema de aviso en caso de emergencia.
- Establecer disponibilidad de equipos y personal
- Revisar el Plan de Emergencias
- Intensificar el ejercicio de atención

Alerta roja

- Activación de la alarma
- Inicio de la atención



Serviambientales Valle S.A. E.S.P.

Vigilado por la Superintendencia de Servicios Públicos

¡ POR UN PAIS SIEMPRE LIMPIO ¡

Carrera 1ª. # 51-60 Barrio Manzanares-Cali-Valle del Cauca

PBX 6657471

E-mail: gerenciacomercial@serviambientalesvalle.com



Serviambientales Valle S.A. E.S.P.

Nit 900.865.388-9

Programa de capacitación y entrenamiento

Todo el personal involucrado en la Ruta de Recolección y Transporte de Residuos sólidos será capacitado en el Plan de Contingencias para poder responder eficientemente situaciones de emergencia.

La capacitación incluirá conocimientos sobre los procedimientos, los equipos y el sistema de comunicación a ser utilizados en estas situaciones. Los procedimientos específicos para el manejo de cada situación de crisis, las responsabilidades, las medidas de prevención y la seguridad industrial serán ampliamente explicados durante las sesiones de capacitación.

En entrenamiento, los simulacros y ejercicios que se puedan desarrollar constituyen una parte importante de este plan, ya que ello permite evaluar la funcionalidad, muestra las decisiones que se pueden cometer durante el desarrollo de una contingencia.

La frecuencia con que se desarrollen este tipo de actividades se establece de acuerdo con las necesidades que se vean.

Al final de cada ejercicio el Comité de Emergencias realizara una evaluación desde el punto de vista de sus funciones y se harán las críticas y sugerencias en forma conjunta.

Serviambientales Valle S.A. E.S.P.

Vigilado por la Superintendencia de Servicios Públicos

¡ POR UN PAIS SIEMPRE LIMPIO ¡

Carrera 1ª. # 51-60 Barrio Manzanares-Cali-Valle del Cauca

PBX 6657471

E-mail: gerenciacomercial@serviambientalesvalle.com

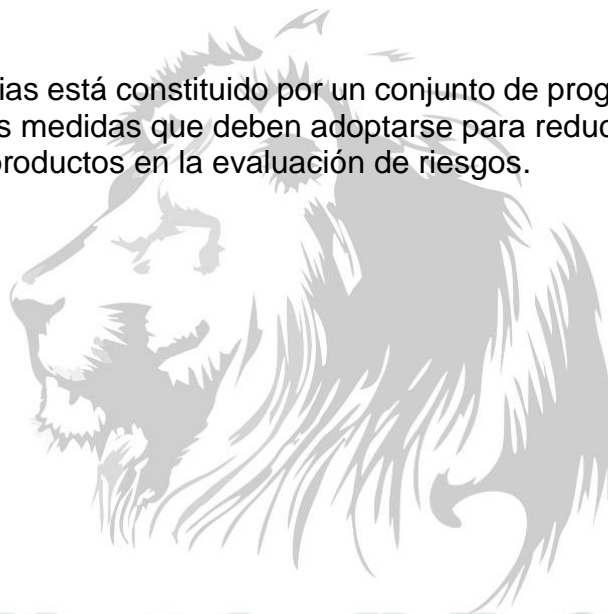


Serviambientales Valle S.A. E.S.P.

Nit 900.865.388-9

PROCEDIMIENTOS GENERALES DE ATENCIÓN DE EMERGENCIAS

El plan de contingencias está constituido por un conjunto de programas y procedimientos que incluyen todas las medidas que deben adoptarse para reducir los daños potenciales determinados como productos en la evaluación de riesgos.



Serviambientales Valle S.A. E.S.P.

Vigilado por la Superintendencia de Servicios Públicos

¡ POR UN PAIS SIEMPRE LIMPIO ¡

Carrera 1ª. # 51-60 Barrio Manzanares-Cali-Valle del Cauca

PBX 6657471

E-mail: gerenciacomercial@serviambientalesvalle.com

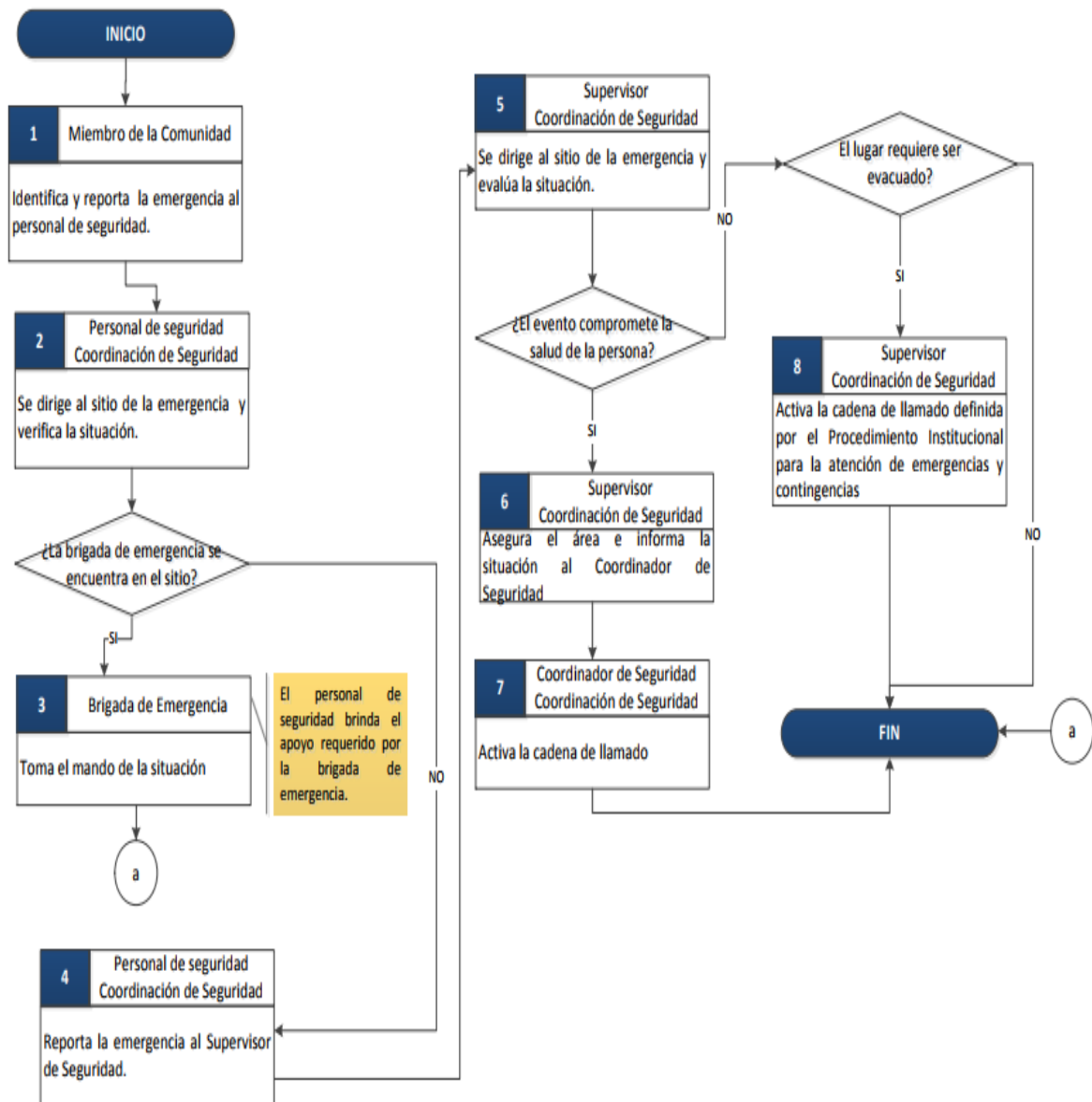


Serviambientales Valle S.A. E.S.P.

Nit 900.865.388-9

FIGURA PROCEDIMIENTO REPORTE Y ATENCION DE EMERGENCIAS

PROCEDIMIENTO REPORTE Y ATENCIÓN DE EMERGENCIAS



Vigilado por la Superintendencia de Servicios Públicos

¡ POR UN PAIS SIEMPRE LIMPIO ;

Carrera 1ª. # 51-60 Barrio Manzanares-Cali-Valle del Cauca

PBX 6657471

E-mail: gerenciacomercial@serviambientalesvalle.com



Serviambientales Valle S.A. E.S.P.

Nit 900.865.388-9

Ante la ocurrencia de cualquier situación de contingencia se realizará el procedimiento con las características a continuación expuestas.

Información de eventualidades

La personal que detecte la situación de emergencia, bien sea un empleado, visitante o vecino deberá notificar inmediatamente a la persona encargada de la operación el evento.

Inicio de las acciones de control

Una vez realizada la notificación se confirmará la alerta según las características de la emergencia y se establecerá comunicación con el Comité de Emergencia y el grupo de apoyo respectivo.

Establecimiento de comunicaciones

Después de la notificación de la alarma se tendrá comunicación permanente, estas serán generadas de acuerdo con procedimientos y responsables preestablecidos.

Control de ingreso de personas y vehículos

En el momento de activación del Plan de Contingencia, no se permitirá el ingreso de personal diferente a los integrantes de los grupos de emergencia o apoyo, hasta que se determine lo contrario.

Evacuación de ocupantes y demás personas expuestas

Evaluada la necesidad de evacuación de la zona, se dará la orden para el desalojo del personal de las áreas aledañas.

Determinación de cese del peligro

Una vez determinado el cese del peligro se procede a dar la orden de reingreso de empleados, funcionarios o vehículos y de reactivación del servicio en las zonas donde había sido detenido

Vigilado por la Superintendencia de Servicios Públicos

¡ POR UN PAIS SIEMPRE LIMPIO ¡

Carrera 1ª. # 51-60 Barrio Manzanares-Cali-Valle del Cauca
PBX 6657471

E-mail: gerenciacomercial@serviambientalesvalle.com



Serviambientales Valle S.A. E.S.P.

Nit 900.865.388-9

Procedimientos generales para el Grupo de rescate, evacuación, control y extinción de incendios

- Los miembros del grupo de rescate, evacuación, control y extinción de incendios realizarán todas las medidas pertinentes a su alcance para contener y controlar la emergencia que se esté presentando.
- Cuando se requieran en otras áreas, se movilizarán debidamente autorizados por el Jefe Operativo de la Emergencia.
- Cuando se ordene la evacuación, se ubicarán estratégicamente para orientar y colaborar en la salida ordenada de las personas de su área. Una vez evacuados, participarán en el conteo de personas.
- El grupo deberá coordinar con los miembros del Grupo de Primeros Auxilios la atención de las personas que resulten lesionadas, y que se les impida evacuar por sus propios medios.
- Los miembros del Grupo deberán tomar nota de las personas que falten después del conteo, para informar a los organismos de socorro externos.
- En todo caso, se deberá coordinar cualquier actividad con el Jefe Operativo de Emergencias

Procedimientos para el Grupo de Vigilancia

- Notificar inmediatamente al Jefe Operativo de Emergencia cualquier evento de riesgo detectado para ellos.
- Los vigilantes asignados a las puertas deberán permanecer en su sitio y esperar que todos sus ocupantes hayan salido, y evacuar con el coordinador de vigilancia.
- Los vigilantes asignados a porterías y accesos al público permanecerán en sus puestos, abrirán puertas, despejarán las salidas e impedirán el ingreso a personas diferentes a los grupos de emergencia.
- No se permitirá salida de ningún tipo de equipos al exterior de las edificaciones.
- Los demás vigilantes, a medida que van llegando a las porterías, se ubicarán fuera del área de riesgo, para la vigilancia y control de paquetes sospechosos sacados de las instalaciones.
- Un vigilante, deberá encargarse del control del tráfico en la zona de acceso a las diferentes sedes de la empresa, hasta que sea relevado por la policía o por un miembro de Tránsito.

Vigilado por la Superintendencia de Servicios Públicos

¡ POR UN PAIS SIEMPRE LIMPIO ¡

Carrera 1ª. # 51-60 Barrio Manzanera-Cali-Valle del Cauca

PBX 6657471

E-mail: gerenciacomercial@serviambientalesvalle.com



Serviambientales Valle S.A. E.S.P.

Nit 900.865.388-9

- Cuando se trate de atentados terroristas o amenazas se enviarán vigilantes al área afectada para colaborar con la búsqueda de posibles artefactos explosivos.
- Cuando se autorice el regreso a las instalaciones, solo deberán permitir el ingreso de los empleados. El ingreso de visitantes solo podrá hacerse treinta (30) minutos después, o un tiempo mayor si así lo determina el Jefe Operativo de Emergencias.

Procedimientos generales para el grupo de Primeros Auxilios

- Los integrantes del grupo de Primeros Auxilios permanecerán en el área prestando asistencia a quienes la necesiten y saldrán con el resto de personas cuando se esté evacuando.
- Cuando requieran movilización especial de personas afectadas, informará a cualquier integrante del Grupo Operativo de Emergencias.
- Una vez evacuados, los miembros del grupo de Primeros Auxilios se reunirán en el sitio de reunión final en espera de instrucciones.
- El grupo de Primeros Auxilios se proveerá de botiquines y se trasladará a los sitios de reunión final, con el fin de atender los posibles afectados que allí se encuentren.
- Los miembros del Grupo deberán tomar nota de las personas que sean remitidos a centros de salud, incluyendo nombre, dependencia y lesión

Serviambientales Valle S.A. E.S.P.

Vigilado por la Superintendencia de Servicios Públicos

¡ POR UN PAIS SIEMPRE LIMPIO ¡

Carrera 1ª. # 51-60 Barrio Manzanares-Cali-Valle del Cauca

PBX 6657471

E-mail: gerenciacomercial@serviambientalesvalle.com



Serviambientales Valle S.A. E.S.P.

Nit 900.865.388-9

ANALISIS DE VULNERABILIDAD

Se entiende por Vulnerabilidad la característica propia de un elemento o grupo de elementos expuestos a una amenaza, relacionada con su incapacidad física, económica, política o social de anticipar, resistir y recuperarse del daño sufrido cuando opera dicha amenaza. Es un factor de riesgo interno.

El análisis de vulnerabilidad se va a realizar a tres elementos expuestos, cada uno de ellos analizado desde tres aspectos.

- ✓ **Personas:** Gestión organizacional, capacitación y entrenamiento, características de Seguridad.
- ✓ **Recursos: Suministros:** Edificación, Equipos.
- ✓ **Sistemas y procesos:** Servicios, sistemas alternos y recuperación

Para cada uno de los aspectos se desarrollaron listados que a través de preguntas buscan de manera cuantitativa dar un panorama general que le permite al evaluador calificar como mala, regular o buena, la vulnerabilidad de las personas, recursos, sistemas y procesos de las instalaciones de serviambientales valle s.a. e.s.p, ante las amenazas descritas.

TABLAS DE ANALISIS DE VULNERABILIDAD

En la tabla - Vulnerabilidad de las personas, Tabla – Vulnerabilidad de los Recursos y Tabla – Vulnerabilidad de sistemas y procesos, se presentan los aspectos a evaluar respectivamente. Para cada uno de ellos se realizan una serie de preguntas formuladas que van a orientar la calificación final. Cada pregunta debe ser calificada teniendo la siguiente información:

VALORACION PARA EL ANALISIS DE VULNERABILIDAD

FACTOR	VALORACION
SI	Existe o tiene un nivel bueno
NO	No existe o tiene un nivel deficiente
PARCIAL	La implementación no está determinada o tiene un nivel regular

Vigilado por la Superintendencia de Servicios Públicos

; POR UN PAIS SIEMPRE LIMPIO ;

Carrera 1ª. # 51-60 Barrio Manzanares-Cali-Valle del Cauca

PBX 6657471

E-mail: gerenciacomercial@serviambientalesvalle.com



Serviambientales Valle S.A. E.S.P.

Nit 900.865.388-9

ANÁLISIS EN LAS PERSONAS

GESTIÓN ORGANIZACIONAL	CALIFICACIÓN
¿Existe una política general en seguridad donde se indica la prevención y la preparación para afrontar una emergencia?	SI
¿Se dispone de un plan de emergencias y contingencias actualizado y conocido?	SI
¿Existe la estructura del Comité de Emergencias (Jefe de emergencias, seguridad, y brigada de emergencias) y tienen asignado un manual de funciones estructuradas en el antes, durante y después de una emergencia?	SI
¿Se cuenta con el listado de las entidades de socorro presentes en el sector?	SI
¿Las entidades de socorro conocen y participan activamente del plan de emergencias y contingencias de la empresa?	SI
¿Se cuenta con un rubro presupuestal para el diseño, actualización y puesta en marcha del plan de emergencias?	SI
¿La organización hace parte de un comité de ayuda mutua en emergencias?	SI
CAPACITACIÓN Y ENTRENAMIENTO	CALIFICACIÓN
¿Existe un plan de capacitación para el Comité de Emergencias en donde se incluye temas como administración de emergencias, atención de heridos, evacuación, implementación de inspecciones, entre otros temas?	SI
¿La organización participa y promueve activamente el programa de capacitación para emergencias entre funcionarios y brigadistas?	SI
¿Se desarrolla periódicamente el plan de capacitación del Comité de Emergencias?	SI
¿Se han realizado simulacros en el último año?	NO
¿Se ha difundido el plan de emergencias a los funcionarios en el último año y existen registros de la actividad?	SI
¿Se ha capacitado a los contratistas de las acciones a seguir en caso de emergencia previo al desarrollo de sus funciones y existen registros de la actividad?	NO
¿Se ha informado a los visitantes de las acciones a seguir en caso de emergencia en el último año y existen registros de la actividad?	NO
Al personal de servicios generales ¿Se le han dado a conocer de las acciones a seguir en caso de emergencia?	SI
¿Se cuentan con manuales, folletos como material de difusión en temas de prevención y control de emergencias?	SI
CARACTERÍSTICAS DE SEGURIDAD	CALIFICACIÓN
¿Los integrantes del Comité de Emergencias, cuentan con los elementos de protección personal suficientes y adecuados?	SI

Vigilado por la Superintendencia de Servicios Públicos

; POR UN PAIS SIEMPRE LIMPIO ;

Carrera 1ª. # 51-60 Barrio Manzanaras-Cali-Valle del Cauca

PBX 6657471

E-mail: gerenciacomercial@serviambientalesvalle.com



Serviambientales Valle S.A. E.S.P.

Nit 900.865.388-9

¿Los integrantes del Comité de Emergencias, cuentan con los elementos de identificación para ser reconocidos al momento de una emergencia?	SI
¿Los integrantes de la Brigada de Emergencias, cuentan con los elementos de bioseguridad suficientes y adecuados para la atención de una emergencia?	SI
¿Los integrantes del Comité de Emergencias, cuentan con los elementos de comunicación Suficientes y adecuados para la atención de una emergencia?	SI

SUMINISTROS	CALIFICACIÓN
¿Existen formatos para realizar inspecciones a los equipos utilizados para la atención de una emergencia?	no
¿Se realiza periódicamente (trimestral) inspección a los sistemas de atención de emergencias dejando registro de la actividad?	no
¿Se cuenta con sistema de alarma (pulsadores y sirena) conectado a un panel de control, funcional, visible y con cobertura total del sonido del área en la que se encuentra?	SI
¿Se cuenta con extintores en número suficiente, en buen estado y en tienen cubrimiento de las áreas críticas?	SI
¿El agente extintor con el que cuentan los extintores está acorde al tipo de material combustible o riesgo a controlar?	SI
¿Se cuenta con una red contra incendios?	SI
¿Se cuentan con gabinetes contra incendio distribuidos por diferentes áreas de las plantas y áreas administrativas y tiene cobertura total de las áreas?	SI
¿Se cuentan los gabinetes contra incendio con la dotación requerida para la atención de una emergencia?	SI
¿Se cuenta con equipos automáticos (detectores de humo y/o térmicos) los cuales tengan cobertura total de las instalaciones administrativas y áreas críticas (plantas, área de sistemas, calderas, parqueaderos) en las cantidades necesarias y se encuentran conectados a un panel de control?	PARCIAL
¿Se cuenta con camillas dotadas de alineador cervical y correas en perfectas condiciones y que garanticen seguridad al momento de su uso?	SI
¿Se cuenta con un botiquín acorde a los lineamientos de la Resolución 0705 de 2007?	SI
¿Los botiquines y camillas son suficientes y están ubicados en las áreas requeridas?	SI
¿Se cuenta con las carpas para la ubicación del PMU y ACV?	no
¿Se cuenta con letreros de identificación del punto de encuentro?	SI
¿Se cuenta con el equipo necesario (planos, iluminación, mesa, silla, comunicaciones, papelería, esferos y demás material necesario)	no
¿Se cuenta con los formatos para el registro de censos y personal afectado?	SI
¿Se cuenta con un sistema de siamesas operable?	SI

Vigilado por la Superintendencia de Servicios Públicos

; POR UN PAIS SIEMPRE LIMPIO ;

Carrera 1°. # 51-60 Barrio Manzanares-Cali-Valle del Cauca

PBX 6657471

E-mail: gerenciacomercial@serviambientalesvalle.com



Serviambientales Valle S.A. E.S.P.

Nit 900.865.388-9

¿Existe en la entrada de las plantas y áreas administrativas un plano de evacuación a escala, con la identificación de los sistemas de emergencias y la convención de Usted está aquí, así como, la distribución de las áreas de operación en caso de emergencia?	SI
---	----

EDIFICACIÓN	CALIFICACIÓN
¿Los materiales de construcción de las plantas y áreas administrativas fueron seleccionados	SI
¿La distribución de las instalaciones, son propias y están acorde al desarrollo de la actividad de las empresas?	SI
¿El edificio se soporta en una estructura de concreto y no presenta ningún deterioro en muros, columnas, techos y aditamentos internos?	si
¿La edificación cuenta con refuerzos estructurales o está construida bajo los lineamientos de la normas de sismo resistencia?	PARCIAL
¿Están libres las instalaciones de elementos fácilmente combustibles o inflamables?	PARCIAL
¿Se cuentan con rutas de evacuación, seguras y libres de obstáculos desde el origen de la evacuación hasta la salida de las plantas y áreas administrativas?	SI
¿Las escaleras están dotadas de luces de emergencia, bandas antideslizantes, pasamanos a los dos costados y se encuentran en buen estado?	si
¿Los sistemas de iluminación están óptimos de día y de noche (siempre se ve claramente, aun de noche)?	SI
¿Los sistemas de iluminación para emergencias son de encendido automático en caso de corte de energía?	NO
¿Las plantas y áreas administrativas cuentan con salida de emergencias y es seguro su tránsito?	NO
¿Cuenta el edificio con sistemas de control de acceso los cuales pueden ser operados de forma ágil, seguros y que no dificulten o impidan la evacuación del personal de las instalaciones en caso de emergencia?	SI
¿Existen rutas de evacuación, principales y alternas iluminadas, señalizadas y seguras?	si
¿Existe señalización de evacuación la cual es fácilmente visible e interpretada por la población presente en el Edificio?	si
¿Existe señalización de identificación de sistemas de emergencia la cual es fácilmente visible e interpretada por la población presente en las plantas y áreas administrativas?	PARCIAL
¿Los puntos de reunión en caso de evacuación están claramente establecidos y son conocidos por toda la población presente en las plantas y áreas administrativas?	si

Vigilado por la Superintendencia de Servicios Públicos

¡ POR UN PAIS SIEMPRE LIMPIO ;

Carrera 1ª. # 51-60 Barrio Manzanaras-Cali-Valle del Cauca

PBX 6657471

E-mail: gerenciacomercial@serviambientalesvalle.com



Serviambientales Valle S.A. E.S.P.

Nit 900.865.388-9

EQUIPOS	CALIFICACIÓN
¿Las plantas y áreas administrativas cuentan con equipos de electrónicos de vigilancia?	SI
¿Se cuenta con un centro de control manejado por personal profesional en el área de la seguridad y vigilancia?	SI

SERVICIOS	CALIFICACIÓN
¿Se cuenta con un suministro de agua que cumpla con las necesidades de la organización?	SI
¿Se cuenta con un suministro de energía que cumpla con las necesidades de la organización?	SI
¿Se cuenta con un servicio de alcantarillado que cumpla con las necesidades de la	SI
¿Se cuenta con un sistema de recolección de basuras que cumpla con las necesidades de la Empresa.	SI

SISTEMAS ALTERNOS	CALIFICACIÓN
¿Se cuenta con tanque de reserva de agua con capacidad suficiente?	SI
¿Se cuenta con sistema de luces de emergencia que cubran las escaleras, áreas comunes, patios de almacenamiento de producto terminado y corredores de circulación interna?	parcial
¿Se cuenta con sitios alternos para reubicación del personal y equipos en caso de no quedar operables las áreas usuales de trabajo?	PARCIAL
¿Se cuenta con sistema de comunicaciones en emergencias?	PARCIAL

RECUPERACIÓN	CALIFICACIÓN
¿Se cuentan con seguros con cubrimiento a terceros y propios a todo riesgo?	SI
¿Los funcionarios se encuentran cubiertos con el pago de la seguridad social?	SI
¿Se cuenta con un plan de continuidad del negocio?	SI
¿Se ha puesto a prueba el plan de continuidad del negocio?	PARCIAL
¿Se cuentan con los recursos para la puesta en marcha del plan de continuidad del negocio en caso de una emergencia?	SI
¿Se cuenta con sistema de luces de emergencia que cubran las escaleras, áreas comunes, patios de almacenamiento de producto terminado y corredores de circulación interna?	NO
¿Se cuenta con sitios alternos para reubicación del personal y equipos en caso de no quedar operables las áreas usuales de trabajo?	PARCIAL

Vigilado por la Superintendencia de Servicios Públicos

; POR UN PAIS SIEMPRE LIMPIO ;

Carrera 1ª. # 51-60 Barrio Manzanares-Cali-Valle del Cauca

PBX 6657471

E-mail: gerenciacomercial@serviambientalesvalle.com



Serviambientales Valle S.A. E.S.P.

Nit 900.865.388-9

CALIFICACION DE LAS VARIABLES DE VULNAREBILIDAD

La evaluación se estableció teniendo en cuenta el porcentaje de respuestas con: SI, NO y PARCIAL, la cual establece su valoración en la tabla de parámetros de evaluación. Con esta información, en la tabla de referencia de respuestas, se concluye el resultado por cada uno de los aspectos vulnerables evaluados.

PARAMETROS DE EVALUACION

PARAMETRO	VALOR	CALIFICACIÓN
Rango entre el 68% al 100% de respuestas afirmativas	0.0	BUENA
Rango entre el 34% al 67% de respuestas afirmativas	0.5	REGULAR
Rango entre el 0% al 33% de respuestas afirmativas	1.0	MALA

REFERENCIA DE RESPUESTAS

ASPECTOS VULNERABLES	TOTAL DE PREGUNTAS	CALIFICACIÓN			RESUMEN CALIFICACIÓN	PROMEDIO POR ASPECTO	SUMA TOTAL PROMEDIOS	INTERPRETACIÓN VULNERABILIDAD POR ELEMENTO
		SI	NO	PARCIAL				
PERSONAS								
Gestión Organizacional	7	6	1	0	BUENA	0,857	2,746	BAJA
Capacitación y entrenamiento	9	8	1	0	BUENA	0,889		
Características de seguridad	4	4	0	0	BUENA	1,000		
RECURSOS								
Suministros	20	14	3	3	BUENA	0,775	2,400	BAJA
Edificación	16	6	2	8	REGULAR	0,625		
Equipos	3	3	0	0	BUENA	1,000		
SISTEMAS Y PROCESOS								
Servicios	4	4	0	0	BUENA	1,000	2,500	BAJA
Sistemas alternos	5	2	1	2	REGULAR	0,600		
Recuperación	5	4	0	1	BUENA	0,900		

El resultado obtenido en la columna de resumen de calificación, se valora con base en la información de la siguiente tabla. Una vez calificadas todas las variables, se realiza la sumatoria de los tres aspectos que contempla cada elemento considerado; finalmente se obtendrá la calificación del nivel de vulnerabilidad de los tres aspectos evaluados.

Vigilado por la Superintendencia de Servicios Públicos

; POR UN PAIS SIEMPRE LIMPIO ;

Carrera 1°. # 51-60 Barrio Manzanares-Cali-Valle del Cauca

PBX 6657471

E-mail: gerenciacomercial@serviambientalesvalle.com



Serviambientales Valle S.A. E.S.P.

Nit 900.865.388-9

NIVELES DE INTERPRETACION DE LA VULNERABILIDAD POR CADA ELEMENTO

RANGO	INTERPRETACIÓN	COLOR
0.0 – 1.00	ALTA	ROJO
1.01 – 2.00	MEDIA	AMARILLO
2.01 – 3.00	BAJA	VERDE

NIVEL DE RIESGO

El Riesgo se refiere al daño potencial que puede causarse por la ocurrencia de amenazas de origen natural, socio-natural o antrópico, que se extiende más allá de los espacios privados o actividades particulares de las personas y organizaciones y que por su magnitud, velocidad y contingencia hace necesario un proceso de gestión que involucre al estado y sociedad

Una vez identificadas, descritas y analizadas las amenazas y desarrollado el análisis de vulnerabilidad, se procede a determinar el nivel de riesgo que es la combinación de las amenazas y las vulnerabilidades utilizando la teoría del diamante de riesgo que se describe a continuación:

Serviambientales Valle S.A. E.S.P.

Vigilado por la Superintendencia de Servicios Públicos

; POR UN PAIS SIEMPRE LIMPIO ;

Carrera 1ª. # 51-60 Barrio Manzanares-Cali-Valle del Cauca

PBX 6657471

E-mail: gerenciacomercial@serviambientalesvalle.com



LECTURA DIAMANTE



Para determinar el nivel de riesgo se contempla en la tabla de valoración de riesgos, la identificación de las amenazas descritas, el nivel de cada factor según lo evaluado y finalmente la interpretación del resultado de la unión de los colores de los rombos, basado en la siguiente información.

CALIFICACION NIVEL DE RIESGO

SUMATORIA DE ROMBOS	CALIFICACION	EJEMPLOS
3 ó 4 	ALTO 	
1 ó 2 3 ó 4 	MEDIO 	
0 1 ó 2 	BAJO 	



Serviambientales Valle S.A. E.S.P.

Nit 900.865.388-9

VALORACION DEL RIESGO

Amenaza	Calificación	Nivel de Riesgo
Sismo		Medio
Granizadas		Bajo
Inundaciones		Medio
Vientos Fuertes		Bajo
Descargas Eléctricas		Bajo
Deslizamientos		Bajo

Serviambientales Valle S.A. E.S.P.

Vigilado por la Superintendencia de Servicios Públicos

; POR UN PAIS SIEMPRE LIMPIO ;

Carrera 1°. # 51-60 Barrio Manzanares-Cali-Valle del Cauca

PBX 6657471

E-mail: gerenciacomercial@serviambientalesvalle.com



Serviambientales Valle S.A. E.S.P.

Nit 900.865.388-9

Amenaza	Calificación	Nivel de Riesgo
Explosiones		Medio
Emergencias Médicas		Medio
Inseguridad física (delincuencial)		Bajo
Sabotaje		Bajo
Accidente con armas		Bajo
Accidentes con vehículos		Bajo
Amenazas		Bajo
Secuestro o intento de secuestro		Bajo

Vigilado por la Superintendencia de Servicios Públicos

; POR UN PAIS SIEMPRE LIMPIO ;

Carrera 1ª. # 51-60 Barrio Manzanares-Cali-Valle del Cauca

PBX 6657471

E-mail: gerenciacomercial@serviambientalesvalle.com



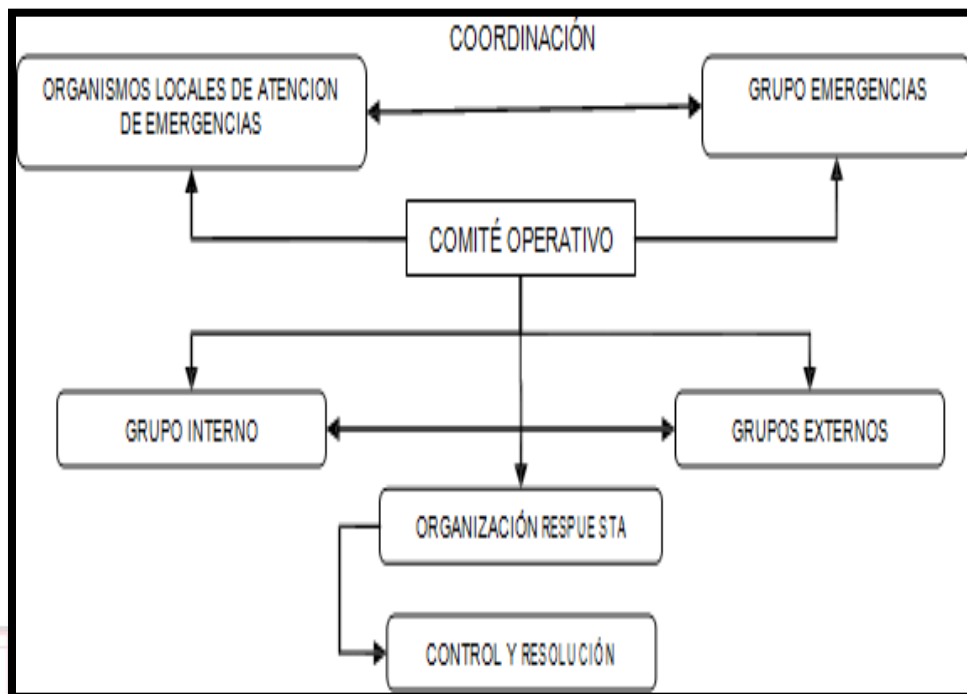
Serviambientales Valle S.A. E.S.P.

Nit 900.865.388-9

PLAN DE EVACUACION

El plan de evacuación es el conjunto de actividades tendientes a garantizar que los ocupantes de SERVIAMBIENTALES VALLE S.A E.S.P, puedan desalojar o protegerse según sea el caso, de una manera rápida y organizada.

Esquema de coordinación grupos de respuesta



COORDINADORES DE EVACUACIÓN

En el organigrama para emergencias, se ha determinado la necesidad de contar con Coordinadores de evacuación. Estos coordinadores deben conocer el detalle de la población de su área y las características críticas de la misma o los casos especiales.

Vigilado por la Superintendencia de Servicios Públicos

; POR UN PAIS SIEMPRE LIMPIO ;

Carrera 1ª. # 51-60 Barrio Manzanaras-Cali-Valle del Cauca

PBX 6657471

E-mail: gerenciacomercial@serviambientalesvalle.com



Serviambientales Valle S.A. E.S.P.

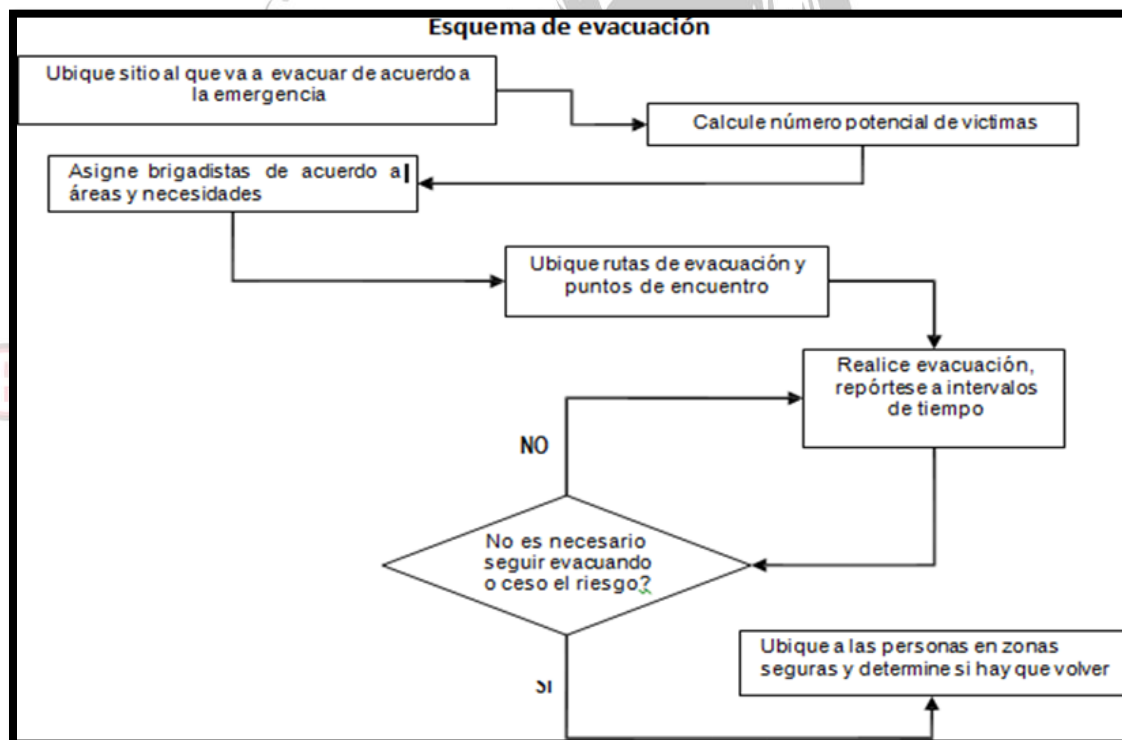
Nit 900.865.388-9

Perfil de los coordinadores de evacuación

- **Liderazgo**
- Máxima permanencia en el área
- Conocimiento de las instalaciones
- Confianza en manejo de información crítica
- Debe portar su distintivo como guía de evacuación

Entrenamiento de los coordinadores de evacuación

- Sensibilización relevancia de procesos de evacuación del coordinador de evacuación.
- Plan de emergencias
- Rutas de evacuación
- Sistemas de comunicación



Vigilado por la Superintendencia de Servicios Públicos

; POR UN PAIS SIEMPRE LIMPIO ;

Carrera 1ª. # 51-60 Barrio Manzanares-Cali-Valle del Cauca

PBX 6657471

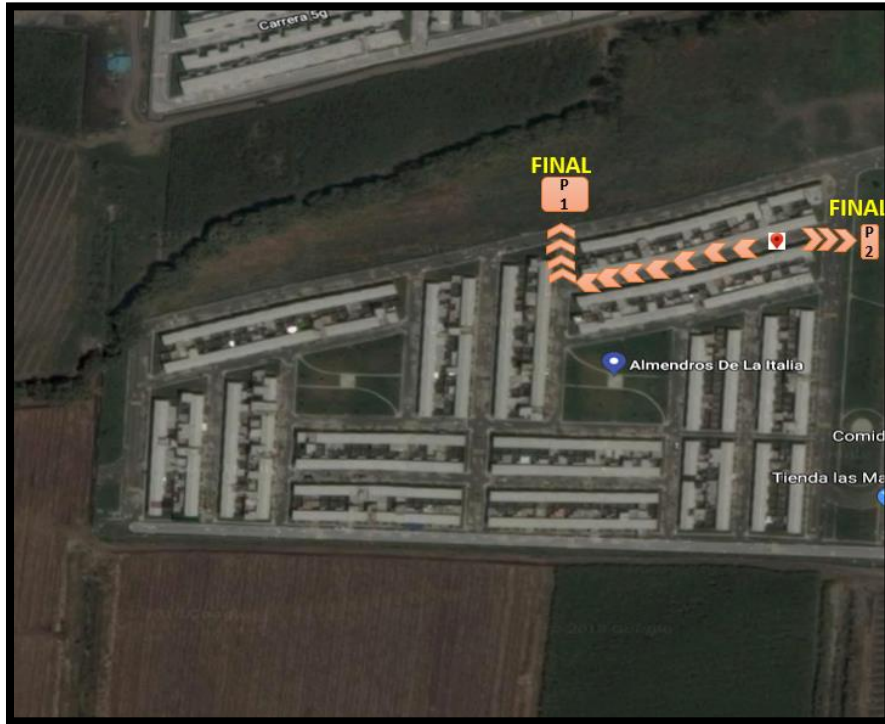
E-mail: gerenciacomercial@serviambientalesvalle.com



Serviambientales Valle S.A. E.S.P.

Nit 900.865.388-9

RUTAS DE EVACUACION (SEDE PALMIRA)



SERVIAMBIENTALES VALLE S.A E.S.P ha establecido 2 puntos de encuentro externos, según necesidades y condiciones de seguridad.

Vigilado por la Superintendencia de Servicios Públicos

; POR UN PAIS SIEMPRE LIMPIO ;

Carrera 1ª. # 51-60 Barrio Manzanares-Cali-Valle del Cauca

PBX 6657471

E-mail: gerenciacomercial@serviambientalesvalle.com



Serviambientales Valle S.A. E.S.P.

Nit 900.865.388-9

CAPACIDAD DE PUBLICO POR SALIDAS

Se cuenta con 2 salidas principales que descargan a la calle 15 y carrera 29,
PUNTOS DE ENCUENTRO EN CASO DE EVACUACION

IDENTIFICACION PUNTOS DE ENCUENTRO SEDE PALMIRA- VALLE



CALLE 15



CARRERA 29

Serviambientales Valle S.A. E.S.P.

Vigilado por la Superintendencia de Servicios Públicos

; POR UN PAIS SIEMPRE LIMPIO ;

Carrera 1°. # 51-60 Barrio Manzanares-Cali-Valle del Cauca

PBX 6657471

E-mail: gerenciacomercial@serviambientalesvalle.com



Serviambientales Valle S.A. E.S.P.

Nit 900.865.388-9

ACCIONES ESPECIALES ANTES DE EVACUAR

JEFE DE EMERGENCIA: Debe informar las acciones antes de 1 minuto en forma simultánea y/o secuencial, previa a la activación de la alarma de evacuación al grupo de Seguridad vigilancia y coordinadores de evacuación y jefe de la Brigada de emergencias a través de una alerta o código.

MANTENIMIENTO: Debe encender luces habituales o de emergencia

VIGILANTES DE SEGURIDAD:

Abrir las puertas de salida o evacuación, sin perder el control de la situación
Despejar rutas de escape: parqueadero, rampas y bahías (Guardas de seguridad)

POLICÍA DE TRÁNSITO O BRIGADISTAS DESIGNADOS: Detener el tránsito en las vías de acceso al punto de encuentro.

JEFE DE BRIGADA: Alistar punto de encuentro, M.E.C (Modulo de Estabilización y Clasificación Medica) y P.M.U. (Puesto de Mando Unificado).

Serviambientales Valle S.A. E.S.P.

Vigilado por la Superintendencia de Servicios Públicos

; POR UN PAIS SIEMPRE LIMPIO ;

Carrera 1ª. # 51-60 Barrio Manzanares-Cali-Valle del Cauca

PBX 6657471

E-mail: gerenciacomercial@serviambientalesvalle.com



Serviantes Valle S.A. E.S.P.

Nit 900.865.388-9

TIEMPO DE EVACUACION

Tiempo	definicion	Recomendación optimización fase
1. Detección	Tiempo transcurrido desde que alguien o algo detecta la emergencia, hasta que esta es reportada	<ul style="list-style-type: none">Colocar sistema de detección de humos en las áreas donde aún no los hay.Verificar y reforzar periodicidad de rondas en áreas solas y en la noche.
2. Alarma	Tiempo transcurrido desde que se reporta la emergencia, hasta que se da la alarma de evacuación a todo el personal	Colocar sistema de alarma y dar a conocer a todo el personal el sistema previsto, hacer pruebas periódicas permanentes para crear el hábito y la respuesta instintiva.
3. Preparación salida	Tiempo transcurrido desde que se da la orden de evacuar o todos los ocupantes hasta que comienza a salir la primera persona	<ul style="list-style-type: none">Ejecución de charlas y simulacros periódicos permanentesDefinición clara de procedimientos.Unidad de criterio de los niveles directivos de la Edificación, para que no se presenten contra-órdenes en una emergencia.Desarrollar bastante entrenamiento en el transcurso de la emergencia
4. Salida	Tiempo que transcurre desde que sale la primera persona hasta que sale la última.	<ul style="list-style-type: none">Hacer simulacros periódicosReforzar procedimientos de emergencia.

Vigilado por la Superintendencia de Servicios Públicos

; POR UN PAIS SIEMPRE LIMPIO ;

Carrera 1°. # 51-60 Barrio Manzanares-Cali-Valle del Cauca

PBX 6657471

E-mail: gerenciacomercial@serviantesvalle.com



Serviambientales Valle S.A. E.S.P.

Nit 900.865.388-9

TIEMPO ESTIMADO Y TIEMPO REAL DE EVACUACION

Se establece como tiempo real de evacuación, desde cuando se simula u ocurre una emergencia, hasta que sale la última persona de la edificación, en cada ejercicio o simulacro se tomará este tiempo y se registrará como indicador de desempeño así:

Dentro de este tiempo se puede medir y controlar el tiempo de Evacuación que es el de desplazamiento del personal desde que se escucha la alarma o se da la orden de Evacuación hasta que todo el personal sale de las instalaciones y llega a un punto de encuentro establecido.

Para conocer el tiempo del desplazamiento aproximado a un punto de encuentro desde el área más lejana al mismo se tiene una fórmula teórica.

De acuerdo a la distancia a recorrer, el número de personas a evacuar, el ancho de los pasillos y salidas; los tiempos teóricos para evacuación saliendo de cualquier parte de la empresa y llegando a un punto de encuentro determinado estaría dado por la siguiente fórmula:

Serviambientales Valle S.A. E.S.P.

Vigilado por la Superintendencia de Servicios Públicos

; POR UN PAIS SIEMPRE LIMPIO ;

Carrera 1ª. # 51-60 Barrio Manzanares-Cali-Valle del Cauca

PBX 6657471

E-mail: gerenciacomercial@serviambientalesvalle.com



Serviambientales Valle S.A. E.S.P.

Nit 900.865.388-9

ESTE CÁLCULO SE PUEDE REALIZAR MEDIANTE LA SIGUIENTE FÓRMULA

$$TS = \frac{N}{A \times K} + \frac{D}{V}$$

Dónde:

TS = Tiempo de salida en segundos

N = Número de personas

en horas críticas A =

Ancho de salida en

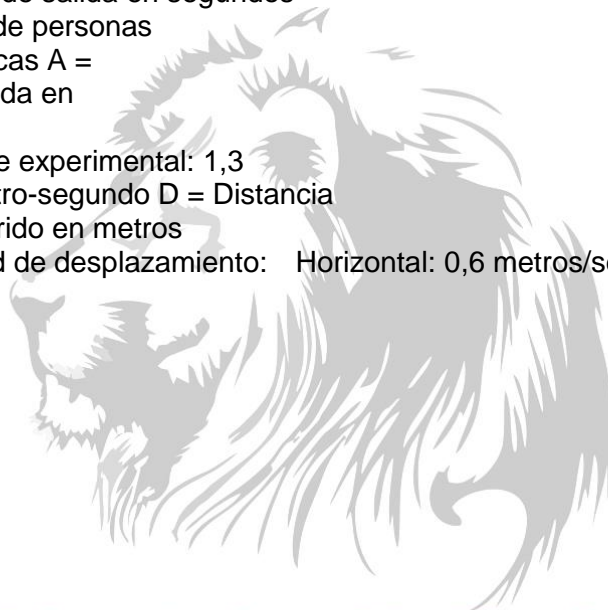
metros

K = Constante experimental: 1,3

personas/metro-segundo D = Distancia

total de recorrido en metros

V = Velocidad de desplazamiento: Horizontal: 0,6 metros/seg



Serviambientales Valle S.A. E.S.P.

Vigilado por la Superintendencia de Servicios Públicos

; POR UN PAIS SIEMPRE LIMPIO ;

Carrera 1ª. # 51-60 Barrio Manzanares-Cali-Valle del Cauca

PBX 6657471

E-mail: gerenciacomercial@serviambientalesvalle.com








Serviambientales Valle S.A. E.S.P.

Nit 900.865.388-9

SEÑALIZACION DE EVACUACION

Las señales de evacuación del MEN están diseñadas bajo los parámetros de la norma ICONTEC 1700 así:

Tabla: requerimientos de señal

Señal	Uso	Dimensiones en mm.			Distancia Máxima De Observación
		De la señal	Letras		
			Altura	Grueso	
	En salidas de uso habitual	297 x 105 594 x 210	60 120	11 22	15 30 metros
	En salidas de uso exclusivo en caso de emergencia	297 x 148 594 x 297	40 80	7 14	15 30 Metros
	En recorridos previstos hasta alguna salida de uso habitual	402 x 105 804 x 210	60 120	11 22	15 30 Metros
	En recorridos previstos hasta alguna salida de uso exclusivo en caso de emergencia	402 x 148 804 x 297	40 80	7 14	15 30 Metros
	En lugar ubicado para punto de atención en primeros auxilios (Enfermería del piso 6°)	220 x 220			15 Metros

- ✓ Las señales de NO SALIDA se deben colocar sobre la puerta
- ✓ Letras y símbolos de color blanco, fondo verde
- ✓ Altura de colocación de la señal no menos de 1,90m

Vigilado por la Superintendencia de Servicios Públicos

; POR UN PAIS SIEMPRE LIMPIO ;

Carrera 1°. # 51-60 Barrio Manzanares-Cali-Valle del Cauca

PBX 6657471

E-mail: gerenciacomercial@serviambientalesvalle.com



Serviambientales Valle S.A. E.S.P.

Nit 900.865.388-9

PLANOS DE EVACUACION

Se cuenta con planos ubicados en cada gabinete, con la distribución correspondiente y la siguiente información:

- ✓ Ubicación de quien lo mira "USTED ESTA AQUÍ"
- ✓ Salidas de emergencia principales (línea verde continua) y las salidas de emergencia alternas (flechas rojas discontinuas)
- ✓ Ubicación de los equipos de emergencia
- ✓ Ubicación de sitios de reunión principal (estrella verde) y alterno (estrella roja)



Serviambientales Valle S.A. E.S.P.

Vigilado por la Superintendencia de Servicios Públicos

; POR UN PAIS SIEMPRE LIMPIO ;

Carrera 1ª. # 51-60 Barrio Manzanares-Cali-Valle del Cauca

PBX 6657471

E-mail: gerenciacomercial@serviambientalesvalle.com



Serviambientales Valle S.A. E.S.P.

Nit 900.865.388-9

INVENTARIO DE RECURSOS EXISTENTES PARA RESPUESTA DE EMERGENCIAS

RED CONTRA INCENDIOS

Con enfoque a la Prevención y Atención de Emergencias, la empresa SERVIAMBIENTALES VALLE S.A E.S.P cuenta con recursos vitales de respuesta a una posible situación de emergencia en su fase inicial tanto en las áreas administrativas como operativa, (vehículos).

Descripción

Extintor de alta calidad con polvo químico seco tipo ABC / BC multipropósito, para extinguir fuegos de:

Clase A: sólidos, maderas, telas, papel.

Clase B: líquidos inflamables y combustibles, grasas, pinturas.

Clase C: equipos eléctrico.

CILINDRO:

COLOR AMARILLO, elaborado con lamina col roll, pintado con pintura electrostática.

Manguera de descargue de $\frac{3}{4}$ x 4.5 mtsx300 psi.

Presurizado con nitrógeno como agente expulsor.

Manómetro, caja metálica, válvula en bronce, manija para transporte y ruedas para fácil desplazamiento. Pasador metálico resistente a la corrosión galvánica.

Serviambientales Valle S.A. E.S.P.

Vigilado por la Superintendencia de Servicios Públicos

; POR UN PAIS SIEMPRE LIMPIO ;

Carrera 1ª. # 51-60 Barrio Manzanares-Cali-Valle del Cauca

PBX 6657471

E-mail: gerenciacomercial@serviambientalesvalle.com



Serviambientales Valle S.A. E.S.P.

Nit 900.865.388-9

Extintores portátiles

Contamos con extintores portátiles, para controlar un fuego incipiente, el número de los mismos y la ubicación corresponden a decisiones estratégicas que van en función de la seguridad en la medida en que cambian los procesos y los riesgos.



UBICACIÓN DE LOS EXTINTORES

SERVIAMBIENTALES VALLE S.A E.S.P INVENTARIO DE EXTINTORES				
No. DE IDENT	TIPO O CLASE	CAPACIDAD	UBICACIÓN	AREA O DEPENDENCIA
1	ABC POLVO QUIMICO	150 LB	Base operativa	Operativa
2	MULTIPROPOSITO ABC	10 LB	Oficina	administrativa
3	MULTIPROPOSITO ABC	10 LB	vehículo	CLY 660
4	MULTIPROPOSITO ABC	20 LB	vehículo	TPS 330
5	MULTIPROPOSITO ABC	20 LB	vehículo	VCZ 073

Vigilado por la Superintendencia de Servicios Públicos

; POR UN PAIS SIEMPRE LIMPIO ;

Carrera 1ª. # 51-60 Barrio Manzanares-Cali-Valle del Cauca

PBX 6657471

E-mail: gerenciacomercial@serviambientalesvalle.com



Serviantes Valle S.A. E.S.P.

Nit 900.865.388-9

OTROS ELEMENTOS ESPECIFICOS

ELEMENTOS ESPECIFICOS PARA ATENCION DE EMERGENCIAS

Elementos	Si	No	Cantidad	Ubicación
Mascara para reanimación		X		
Camilla rígida (material sintético)	X		1	Base Operativa- oficina
Juego de Inmovilizadores		X		
Botiquines	X		4	Uno en la base operativa-oficina y los demás en cada vehículo

DOTACION PARA GRUPOS DE RESPUESTA INTERNOS

DOTACION PARA ATENCION DE EMERGENCIAS POR CADA BRIGADISTA

Recurso	Localización	Cantidad	Prioridad
DOTACIÓN BRIGADAS DE EMERGENCIA ▪ chaleco de bolsillos ▪ Guantes de látex ▪ linterna pequeña ▪ Pito	Puestos de trabajo del Brigadista	1 1 2 pares 1 par 1	Media
DOTACIÓN COORDINADORES DE EVACUACIÓN ▪ Chaleco distintivo color café	Puesto de trabajo coordinadores	1	Media

Vigilado por la Superintendencia de Servicios Públicos

; POR UN PAIS SIEMPRE LIMPIO ;

Carrera 1ª. # 51-60 Barrio Manzanara-Cali-Valle del Cauca

PBX 6657471

E-mail: gerenciacomercial@serviantesvalle.com



Serviambientales Valle S.A. E.S.P.

Nit 900.865.388-9

DOTACION PARA LOS BOTIQUINES DE PRIMEROS AUXILIOS

En conformidad al artículo 3 del decreto 0705 de 2007 que reglamenta la implementación de botiquines de primeros auxilios en los establecimientos comerciales, contamos con 4 botiquines de tipo "A" con la siguiente dotación.



Serviambientales Valle S.A. E.S.P.

Vigilado por la Superintendencia de Servicios Públicos

; POR UN PAIS SIEMPRE LIMPIO ;

Carrera 1ª. # 51-60 Barrio Manzanares-Cali-Valle del Cauca

PBX 6657471

E-mail: gerenciacomercial@serviambientalesvalle.com



Serviambientales Valle S.A. E.S.P.

Nit 900.865.388-9

ELEMENTOS QUE CONTIENE EL BOTIQUIN TIPO A

ELEMENTOS	UNIDADES	CANTIDAD
GASAS ASEPTICA PAQUETE	Caja X 10	1
GASAS ESTÉRILES PAQUETE	Paquete por 10	1
APÓSITO o COMPRESAS NO ESTÉRILES	Unidad	2
ESPARADRAPO DE TELA ROLLO 4"	Unidad	1
BAJALENGUAS	Paquete por 20	2
VENDA DE ALGODÓN 3 X 5 YARDAS	Unidad	1
VENDA ELÁSTICA 3 X 5 YARDAS	Unidad	1
ALCOHOL ANTISÉPTICO FRASCO POR 275 ml	Unidad	2
ALGODÓN	Unidad	2
VENDA DE ALGODÓN 5 X 5 YARDAS	Unidad	2
CLORHEXIDINA O YODOPOVIDONA (JABÓN QUIRÚRGICO)	Galón	1
SOLUCIÓN SALINA 250 cc ó 500 cc	Unidad	5
CURAS	Caja x 10	1

Vigilado por la Superintendencia de Servicios Públicos

; POR UN PAIS SIEMPRE LIMPIO ;

Carrera 1ª. # 51-60 Barrio Manzanares-Cali-Valle del Cauca

PBX 6657471

E-mail: gerenciacomercial@serviambientalesvalle.com



Serviambientales Valle S.A. E.S.P.

Nit 900.865.388-9

SIMULACROS DE EMERGENCIA

Anualmente se deben realizar cuatro simulacros de emergencia, por cada simulacro se hará un plan previo y un guion que contendrá como mínimo.

- A. información general del simulacro: fecha, hora, lugar y tipo de emergencia a simular, responsable etc.
 - B. objetivos del simulacro
 - C. pasos para el desarrollo del simulacro y responsabilidades.
 - D. alcances del simulacro
-
- ✓ Se determinará si se involucra a entidades de socorro externo.
 - ✓ Se determinará si el simulacro es avisado o de sorpresa, los primeros deben ser informados y con el tiempo se dará menos información.
 - ✓ Se determinará, si se van a simular heridos, humo, fuego explosiones o demás.
 - ✓ Determinación de aspectos a evaluar y evaluadores.
 - ✓ Despliegue de actividades previas al simulacro y responsabilidades.
 - ✓ Este plan de simulacro debe ir aprobado por la Gerencia General.
 - ✓ El simulacro debe ir acompañado de una Acta de simulacro la cual es el resultado de la ejecución y su evaluación

Serviambientales Valle S.A. E.S.P.

Vigilado por la Superintendencia de Servicios Públicos

; POR UN PAIS SIEMPRE LIMPIO ;

Carrera 1ª. # 51-60 Barrio Manzanares-Cali-Valle del Cauca

PBX 6657471

E-mail: gerenciacomercial@serviambientalesvalle.com



Serviambientales Valle S.A. E.S.P.

Nit 900.865.388-9

PROCEDIMIENTOS OPERATIVOS NORMALIZADOS (PON)

Durante una emergencia, SERVIAMBIENTALES VALLE, deberá enfocar sus esfuerzos en los siguientes objetivos:

- ✓ Desarrollar una rápida detección y un rápido y adecuado reporte de cualquier tipo de amenaza que pueda poner en peligro la integridad de las personas.
- ✓ Frente a la detección de una amenaza, garantizar una rápida voz de alarma que permita dar a conocer de manera inmediata y uniforme a todo el personal de la organización, la necesidad de desalojar la edificación.
- ✓ Garantizar que los ocupantes de la edificación se logren poner a salvo de cualquier amenaza que pueda poner en peligro su integridad personal. Esta acción de ponerse a salvo debe hacerse de manera rápida, organizada y tangible.
- ✓ Suministrar una metodología rápida y confiable de verificación en los sitios de reunión del número de personas evacuadas, y si todos los ocupantes lograron salir de ella, en su defecto poder tener un registro de personas desaparecidas o afectadas por el siniestro.
- ✓ Prestar Primeros auxilios a personas lesionadas o súbitamente enfermas, que lo requieran.
- ✓ Intentar un control inmediato, provisional y adecuado de la Emergencia INCIPIENTE, siempre y cuando esto no represente peligro para la integridad de las demás personas o brigadistas.
- ✓ Mantener un adecuado reporte informativo a funcionarios y comunidad en general acerca de la situación ocurrida y personas afectadas.

Vigilado por la Superintendencia de Servicios Públicos

; POR UN PAIS SIEMPRE LIMPIO ;

Carrera 1ª. # 51-60 Barrio Manzanares-Cali-Valle del Cauca

PBX 6657471

E-mail: gerenciacomercial@serviambientalesvalle.com



Serviambientales Valle S.A. E.S.P.

Nit 900.865.388-9

REPORTE INTERNO

Cualquier persona que detecte una situación de emergencia debe reportarla inmediatamente al profesional de seguridad, o a los brigadistas, suministrando la siguiente información:

- ✓ Nombre completo y área SERVIAMBIENTALES VALLE, donde trabaja.
- ✓ Describa exactamente la naturaleza de la emergencia
- ✓ Informe el lugar exacto con detalles donde ocurre la emergencia
- ✓ Menciones si hay heridos atrapados o personas expuestas (cuantos aproximadamente)
- ✓ Mientras llega la ayuda, mantenga la calma, si es seguro manténganse en la línea.

REPORTE ORGANISMOS DE SOCORRO

Una vez se ha recibido la notificación interna de la emergencia, el jefe de la Brigada de Emergencias o el jefe de seguridad deberán notificar la emergencia a los organismos de socorro. Es aconsejable canalizar toda la ayuda a través de la línea de emergencias 123, suministrando claramente la siguiente información.

- ✓ Nombre de quien llama y presentarse como empleado de SERVIAMBIENTALES VALLE S.A E.S.P
- ✓ Lugar exacto de la emergencia (indicar por señas o puntos de referencia para que los organismos de socorro puedan acudir sin pérdida alguna) e ilustrar acerca del área de la edificación afectada.
- ✓ Tipo de emergencia (persona herida o enferma, humo, fuego)
- ✓ ¿Hay afectados?, ¿cuántos?
- ✓ Si es seguro permanezca en la línea hasta que llegue ayuda

Vigilado por la Superintendencia de Servicios Públicos

¡ POR UN PAIS SIEMPRE LIMPIO ¡

Carrera 1ª. # 51-60 Barrio Manzanares-Cali-Valle del Cauca

PBX 6657471

E-mail: gerenciacomercial@serviambientalesvalle.com



Serviambientales Valle S.A. E.S.P.

Nit 900.865.388-9

PON INCENDIOS

INDICACIONES DE ACTUACION EN INCENDIO

Prioridad		Riesgos asociados
1. Poner a salvo las personas lo antes posible 2. Avisar a las autoridades 3. Tratar de controlar la emergencia en estado incipiente 4. Minimizar perdidas, proteger bienes 5. Reacondicionar la operación lo antes posible.		Quemaduras, asfixia, intoxicación, explosión, daños por agua y humo.
Personas	Acciones a desarrollar	
Todo el personal	1. Estar atento a cualquier indicio de incendio como olor a humo, olor a caliente, humo, olor a quemado y reportar. 2. Retirar a las personas del área directamente afectada. 3. Avisar a los Brigadistas. 4. Avisar o pedir a alguien que avise de inmediato a los bomberos. 4.1 Marque al número 123. 4.2 Identifíquese 4.3 Describa lo que está ocurriendo exactamente 4.4 Describa el lugar exacto, dirección y señas para llegar. 4.5 Informe si hay heridos, atrapados o expuestos y cuantos aproximadamente. 5. Solo si es seguro se debe tratar de utilizar el extintor más cercano, si no hay personas cerca y mientras las demás evacuan hacia los sitios de reunión. 6.No abrir puertas que estén calientes o que salga humo de rendijas 7.Si hay humo se debe gatear	
Personas	Acciones a desarrollar	
Coordinadores de evacuación	1. Organizar la retirada de las personas del lugar. 2. reportar aquellas personas que no puedan moverse por sus propios medios 3. Evaluar y asegurar el área 4. Si la situación no puede ser controlada evacuar a los sitios de reunión	
Brigada de emergencia	1. Utilizar el los recursos de control de Incendios más cercanos solo si es seguro y si el calor y el humo no son muy intensos	

Vigilado por la Superintendencia de Servicios Públicos

; POR UN PAIS SIEMPRE LIMPIO ;

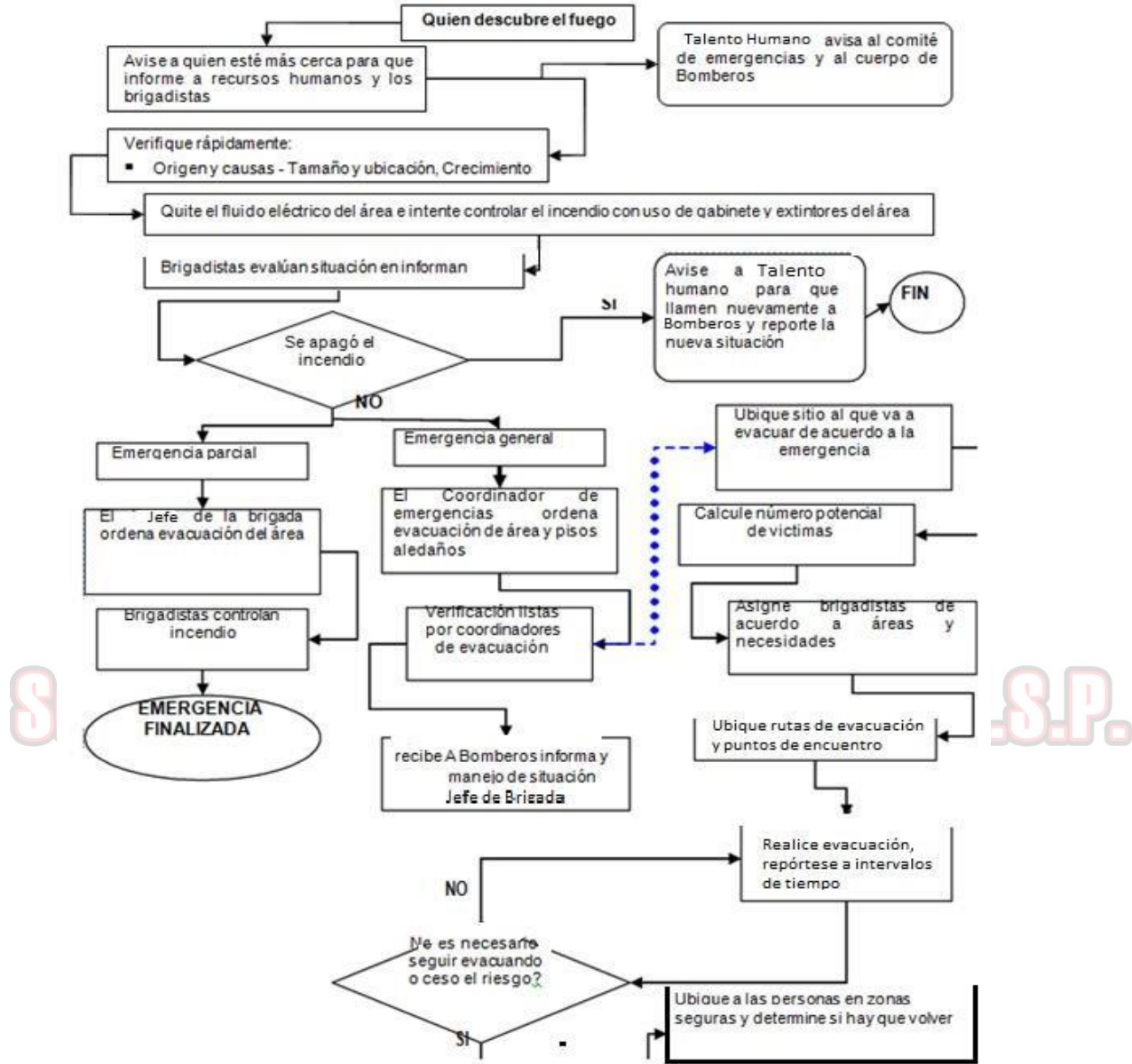
Carrera 1ª. # 51-60 Barrio Manzanares-Cali-Valle del Cauca

PBX 6657471

E-mail: gerenciacomercial@serviambientalesvalle.com



ESQUEMA ACTUACION DE INCENDIOS





Serviambientales Valle S.A. E.S.P.

Nit 900.865.388-9

**PON SISMO O TERREMOTO
INDICACIONES DE ACTUACION EN SISMO O TERREMOTO**

Prioridad	Riesgos asociados
<p>DURANTE EL SISMO 1. Protegerse de objetos que puedan caer</p> <p>DESPUÉS DEL SISMO 1. Prestar ayuda a personas que lo requieran lo antes posible 2. Identificar áreas peligrosas y determinar necesidad de evacuar 3. Evacuar si es necesario. 4. Asegurar las áreas 5. Tratar de controlar peligros asociados 6. Reacondicionar la operación lo antes posible</p>	<p>Incendios, explosiones, derrumbes, o sustancias peligrosas, anegación, deterioro de techos o estructuras, cortos circuitos, contaminación de agua potable, asonadas, ataques, entre otros</p>
Personas a cargo	Acciones a desarrollar
<p>Todo el personal</p>	<p>DURANTE EL SISMO</p> <ol style="list-style-type: none">1. Tranquilizar a las personas y evitar que corran pidiéndoles que se resguarden en lugares seguros.2. Resguardarse bajo escritorios, lejos de ventanas, cerca de una pared interior sin ventanas, lejos de objetos pesados que puedan caer encima.3. No abandone el área mientras dure el sismo <p>DESPUÉS DEL SISMO</p> <ol style="list-style-type: none">1. Prestar ayuda a quien lo requiera.2. Hacer una búsqueda sistemática en la edificación de riesgos asociados, cada persona en su área asignada3. Retirar a las personas de las áreas peligrosas4. Si es necesario evacuar la edificación, avisar inmediatamente.5. Si es necesaria ayuda externa solicitarla: A la línea de Emergencias 123<ul style="list-style-type: none">▪ Identifíquese y describa lo que está ocurriendo exactamente▪ Describa el lugar exacto, dirección y señas para llegar.▪ Informe si hay heridos, atrapados o expuestos y cuantos aproximadamente.6. No accionar instalaciones eléctricas.7. No consumir agua de la llave, puede estar contaminada8. Use los teléfonos solos para información esencial, no haga llamadas extensas pues satura las comunicaciones

Vigilado por la Superintendencia de Servicios Públicos

; POR UN PAIS SIEMPRE LIMPIO ;

Carrera 1ª. # 51-60 Barrio Manzanares-Cali-Valle del Cauca

PBX 6657471

E-mail: gerenciacomercial@serviambientalesvalle.com



Serviambientales Valle S.A. E.S.P.

Nit 900.865.388-9

Brigada de emergencia y coordinadores de evacuación	<p style="text-align: center;">DURANTE EL SISMO</p> <ol style="list-style-type: none">1. Tranquilizar a las personas, evitar que corran pedirles que se resguarden en lugares seguros.2. Resguardarse bajo escritorios, lejos de ventanas, cerca de una pared interior sin ventanas, lejos de objetos pesados que puedan caer encima.3. No abandone el área mientras dure el sismo
	<p style="text-align: center;">DESPUÉS DEL SISMO</p> <ol style="list-style-type: none">1. Conserve la calma, evalúe y asegure el área.2. Preste ayuda a quien lo requiera según prioridades3. Haga una evaluación sistemática de las áreas para determinar si hay peligros inminentes o potenciales para las personas.4. Si es necesario el concepto de un Ingeniero Civil hágalo a través del departamento de Servicios Generales o de los Bomberos5. Si es necesario evacuar, guíe a las personas a los sitios de reunión preestablecidos.6. Mantenga aisladas las áreas hasta tanto sea descartado el peligro.



Serviambientales Valle S.A. E.S.P.

Vigilado por la Superintendencia de Servicios Públicos

; POR UN PAIS SIEMPRE LIMPIO ;

Carrera 1°. # 51-60 Barrio Manzanares-Cali-Valle del Cauca

PBX 6657471

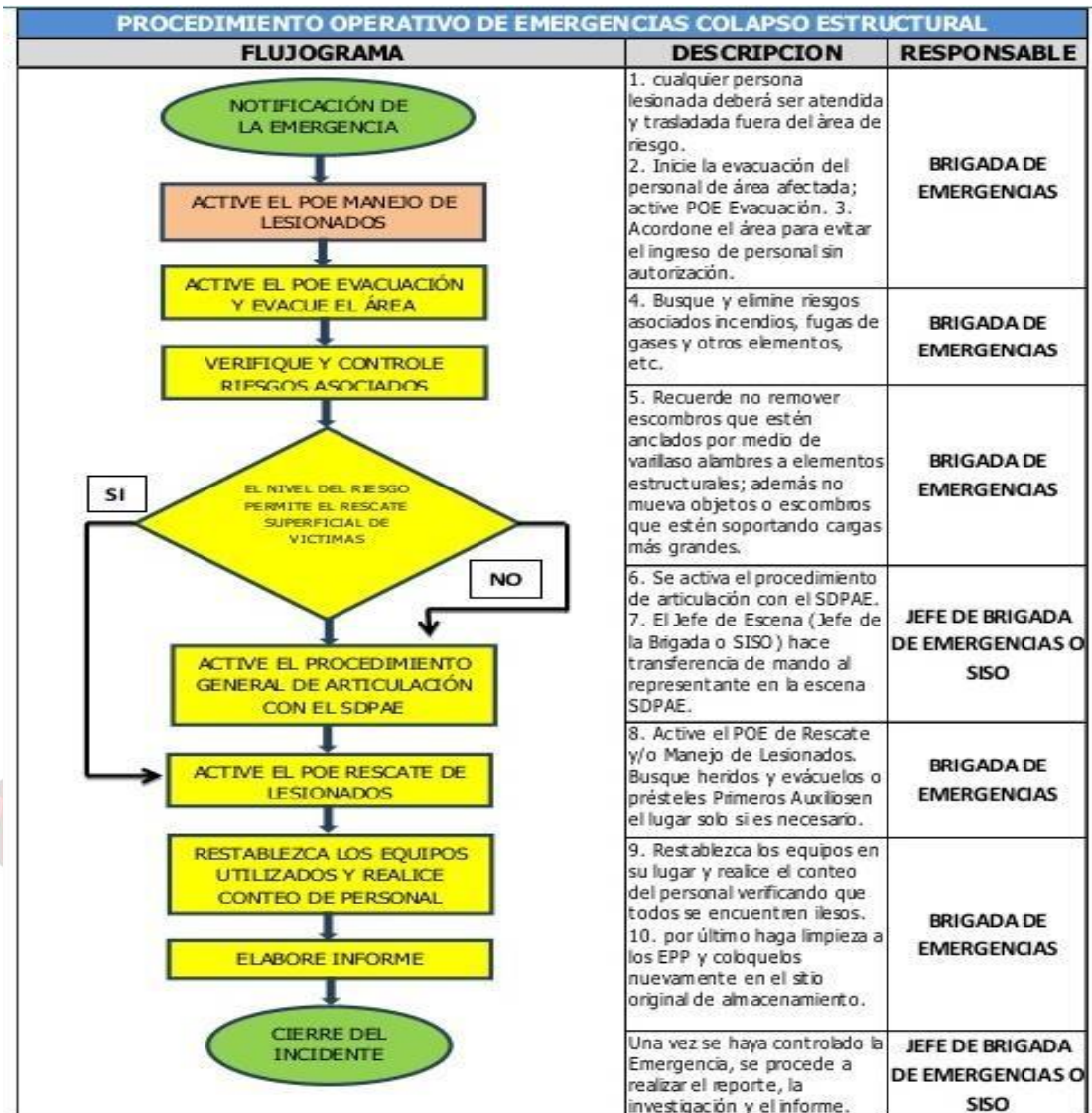
E-mail: gerenciacomercial@serviambientalesvalle.com



Serviambientales Valle S.A. E.S.P.

Nit 900.865.388-9

ESQUEMA OPERATIVO EN CASO DE SISMO Y COLAPSO ESTRUCTURAL



SERV

Vigilado por la Superintendencia de Servicios Públicos

; POR UN PAIS SIEMPRE LIMPIO ;

Carrera 1ª. # 51-60 Barrio Manzanaras-Cali-Valle del Cauca

PBX 6657471

E-mail: gerenciacomercial@serviambientalesvalle.com



Serviambientales Valle S.A. E.S.P.

Nit 900.865.388-9

PON ASONADA

INDICACIONES DE ACTUACION EN ATAQUE O ASONADA

Prioridades	Riesgos Asociados
<p>ANTES DEL INCIDENTE Tratar de anticipar los hechos, para tomar determinaciones tales como cerrar las instalaciones, proteger ventanales, etc., todo esto antes de que ocurran eventos críticos</p> <p>DURANTE EL INCIDENTE Protéjase bajo escritorios, lejos de ventanas</p> <p>DESPUÉS DEL INCIDENTE</p> <ol style="list-style-type: none">1. Prestar ayuda a personas que lo requieran lo antes posible.2. Identificar peligros asociados y áreas críticas.3. Evacuar si es necesario.4. Asegurar las áreas5. Tratar de controlar peligros asociados6. Reacondicionar la operación lo antes	<p>Incendios, explosiones provocadas, gases irritantes por uso de lacrimógenos, ruptura de vidrios, intento de toma, saqueos, pánico colectivo, entre otras.</p>
Personas a cargo	Acciones a desarrollar
<p>Todo el personal</p>	<p>EN FASE DE INCUBACIÓN</p> <ol style="list-style-type: none">1. Estar atento a condiciones que den indicios de posibles emergencias.2. Estar atentos a medios de comunicación para información adicional.3. Donde sea posible, se deben mantener las cortinas cerradas4. Si es posible se deben cambiar puestos de trabajo temporalmente, lejos de ventanas <p>DURANTE EL EVENTO</p> <ol style="list-style-type: none">1. Tranquilizar a las personas, evitar que corran

Vigilado por la Superintendencia de Servicios Públicos

; POR UN PAIS SIEMPRE LIMPIO ;

Carrera 1ª. # 51-60 Barrio Manzanares-Cali-Valle del Cauca

PBX 6657471

E-mail: gerenciacomercial@serviambientalesvalle.com



Serviambientales Valle S.A. E.S.P.

Nit 900.865.388-9

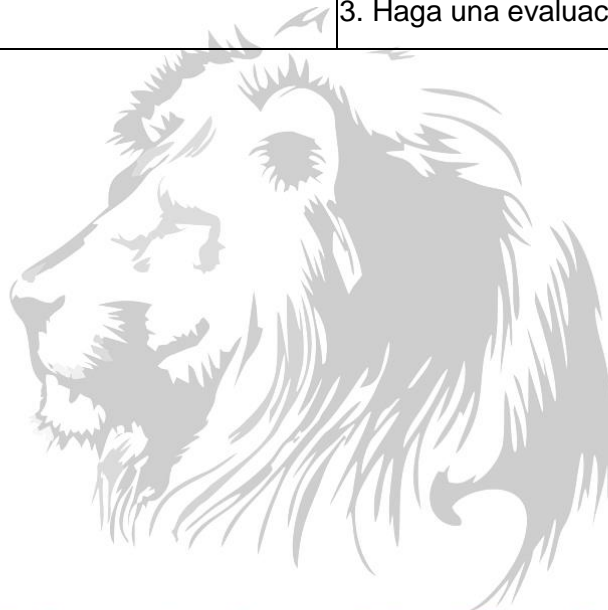
Brigada de emergencia
y/o coordinadores de evacuación

DURANTE EL EVENTO

1. Tranquilizar a las personas, evitar que corran pedirles que se resguarden en lugares seguros.
2. Resguardarse bajo escritorios, lejos de ventanas.

DESPUÉS DEL EVENTO

1. Conserve la calma, evalúe y asegure el área.
2. Preste ayuda a quien lo requiera según prioridades
3. Haga una evaluación sistemática de las áreas



Serviambientales Valle S.A. E.S.P.

Vigilado por la Superintendencia de Servicios Públicos

; POR UN PAIS SIEMPRE LIMPIO ;

Carrera 1°. # 51-60 Barrio Manzanares-Cali-Valle del Cauca

PBX 6657471

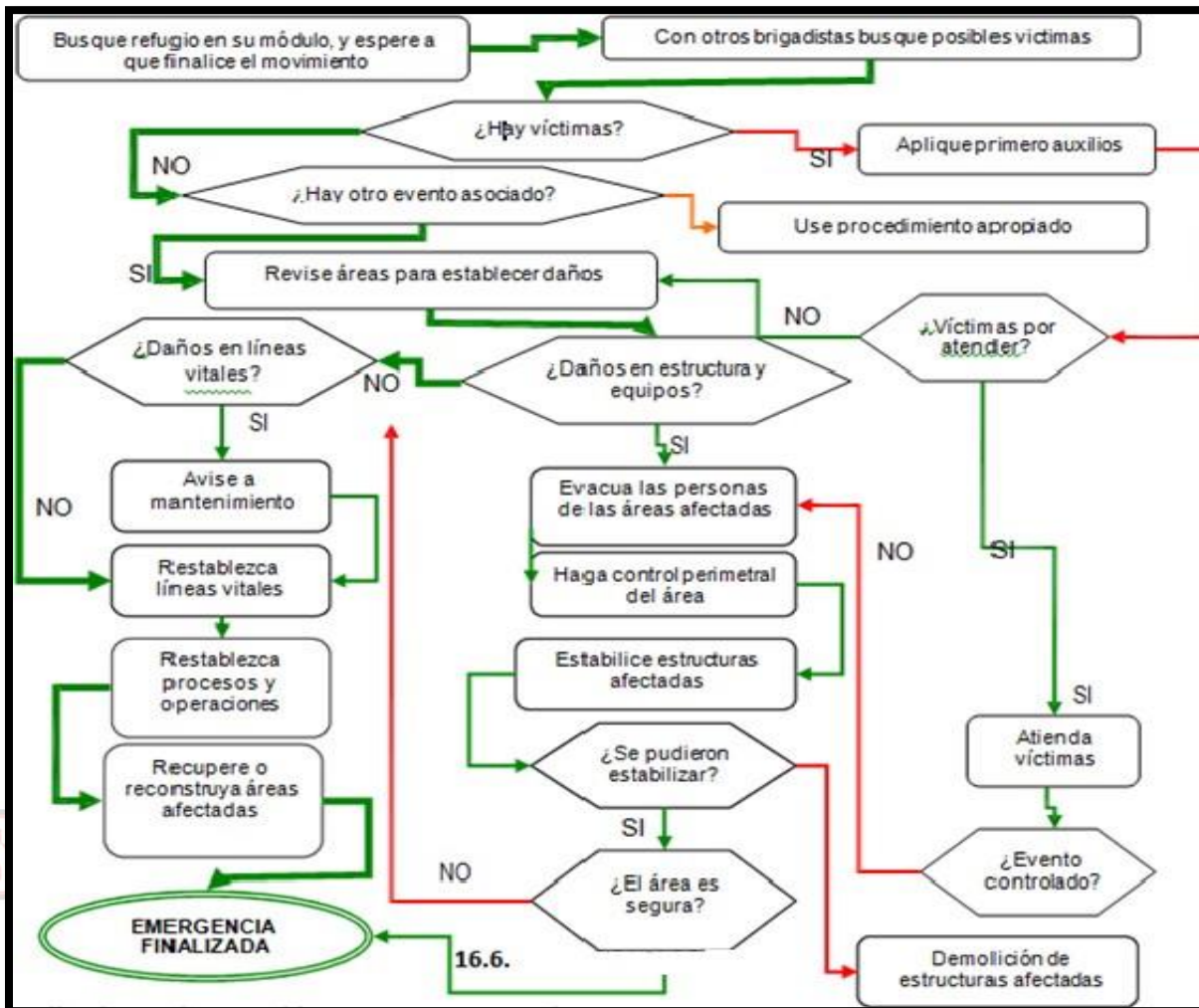
E-mail: gerenciacomercial@serviambientalesvalle.com



Serviambientales Valle S.A. E.S.P.

Nit 900.865.388-9

SIGA EL DIAGRAMA DE PON PARA CUALQUIER SITUACION DE EMERGENCIA



Vigilado por la Superintendencia de Servicios Públicos

; POR UN PAIS SIEMPRE LIMPIO ;

Carrera 1ª. # 51-60 Barrio Manzanaras-Cali-Valle del Cauca

PBX 6657471

E-mail: gerenciacomercial@serviambientalesvalle.com



Serviambientales Valle S.A. E.S.P.

Nit 900.865.388-9

PON PERSONA ACCIDENTADA O ENFERMA DE FORMA SUBITA

INDICACIONES DE EMERGENCIA MÉDICA

Prioridades		Riesgos Asociados
1. Asegurar el área y organizar el lugar 2. Prestar atención básica vital en el sitio. 3. Identificar prioridades de acuerdo a la condición del paciente. 4. Trasladar a la persona al centro de atención más adecuado de acuerdo al grado de complejidad		Descontrol, desorganización, mal manejo de paciente, empeorar condición del paciente, accidentes subsecuentes
Personas a cargo	Acciones a desarrollar	
Todo el personal	<ul style="list-style-type: none">▪ Conserve la calma y haga que los demás la conserven▪ Identificar peligros asociados y controlarlos▪ Solicitar ayuda al Brigadista más cercano.▪ Solicitar ayuda Interna a la brigada de emergencias o a la subdirección de Talento Humano, en caso de no encontrar respuesta solicitar ayuda externa Teléfono 123 /3077087<ol style="list-style-type: none">1. Identifíquese2. Del lugar exacto e indicaciones para llegar3. Que ocurre exactamente4. Número de personas afectadas▪ No mueva el paciente si no es absolutamente necesario▪ Colabore con la Brigada de emergencia.▪ Mantenga aislado el sitio.▪ No grite, no corra y no haga comentarios innecesarios	

Vigilado por la Superintendencia de Servicios Públicos

; POR UN PAIS SIEMPRE LIMPIO ;

Carrera 1ª. # 51-60 Barrio Manzanares-Cali-Valle del Cauca

PBX 6657471

E-mail: gerenciacomercial@serviambientalesvalle.com



Serviambientales Valle S.A. E.S.P.

Nit 900.865.388-9

Brigada de emergencia	<ul style="list-style-type: none">▪ Conserve la calma, Tranquile a las personas▪ Evalúe riesgos y contróleos de lo contrario retire el paciente▪ Organice el lugar▪ Haga evaluación primaria del paciente.<ul style="list-style-type: none">▫ Vía de aire▫ Respiración▫ Circulación▫ Sangrado severo▫ Shock.▫ Lesión cervical▪ Determine Status del paciente C.I.P.E.<ul style="list-style-type: none">▫ Crítico e inestable transporte inmediatamente▫ Potencialmente inestable y estable le, haga evaluación secundaria.▪ Haga evaluación secundaria<ul style="list-style-type: none">▫ Entrevista▫ Signos vitales▫ Evaluación cabeza a pies. <p>Transporte al centro asistencial más cercano acorde a nivel de complejidad</p>
-----------------------	--

Serviambientales Valle S.A. E.S.P.

Vigilado por la Superintendencia de Servicios Públicos

; POR UN PAIS SIEMPRE LIMPIO ;

Carrera 1°. # 51-60 Barrio Manzanares-Cali-Valle del Cauca

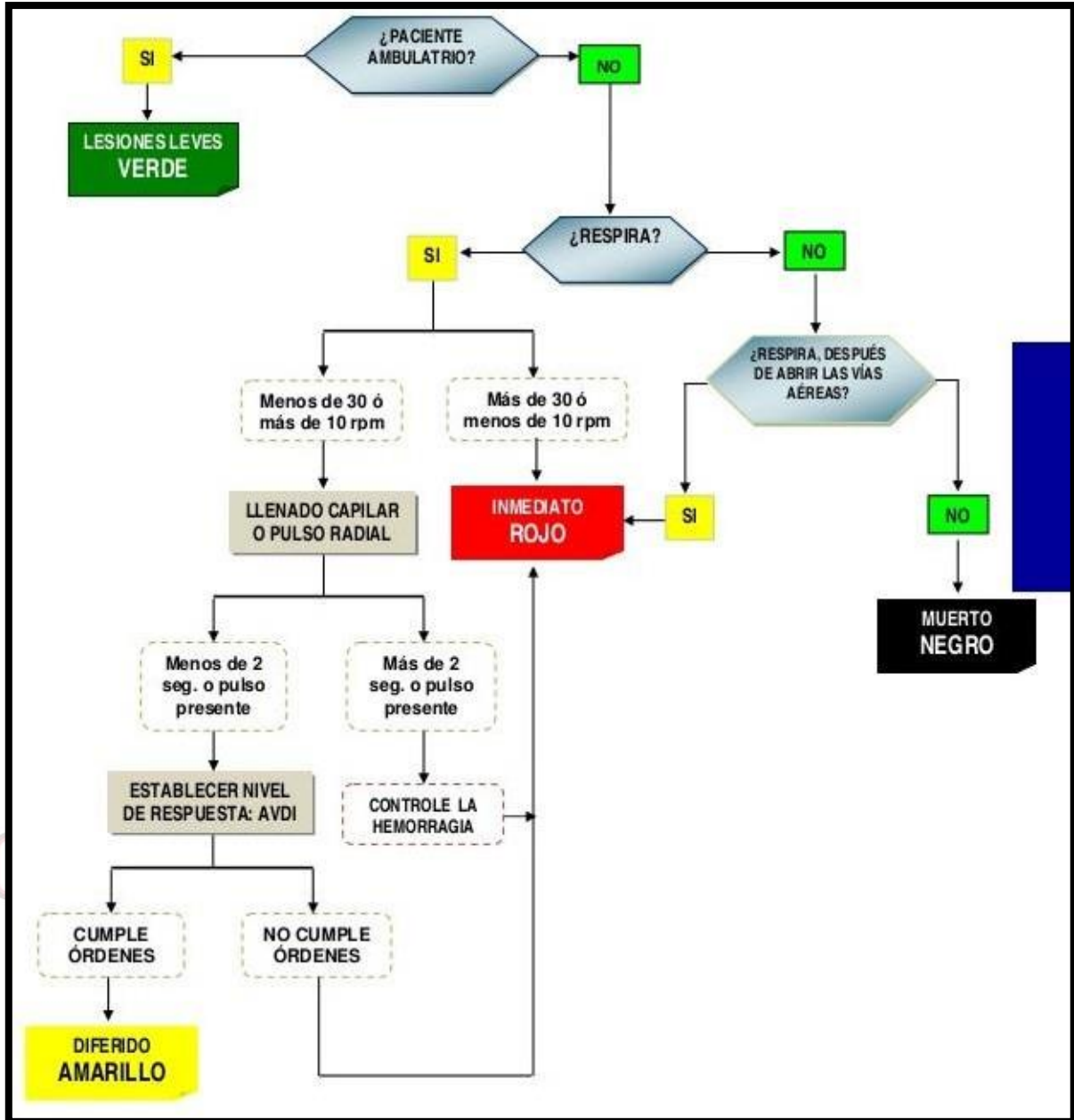
PBX 6657471

E-mail: gerenciacomercial@serviambientalesvalle.com



Serviambientales Valle S.A. E.S.P.
Nit 900.865.388-9

SIGA EL DIAGRAMA DE PON PARA CUALQUIER SITUACION DE EMERGENCIA



Vigilado por la Superintendencia de Servicios Públicos

¡ POR UN PAIS SIEMPRE LIMPIO ;

Carrera 1ª. # 51-60 Barrio Manzanares-Cali-Valle del Cauca

PBX 6657471

E-mail: gerenciacomercial@serviambientalesvalle.com



Serviambientales Valle S.A. E.S.P.

Nit 900.865.388-9

PON POR INUNDACION- INDICACIONES DE ACTUACION:

Prioridades	Riesgos asociados
<ol style="list-style-type: none">1. Poner a salvo las personas lo antes posible2. Avisar a las autoridades FOPAE, Bomberos y defensa civil de ser necesario3. Tratar de controlar la emergencia en estado incipiente: Ubicar fuente de inundación y controlar ingreso de agua y generar evacuación de agua.4. Minimizar pérdidas, proteger bienes: Salvaguardar información y documentos de acuerdo con el plan de emergencias para material documental. Reacondicionar la operación lo antes posible	Deterioro de estructuras, goteras.
Personas	Acciones a desarrollar
Todo el personal	<ol style="list-style-type: none">1. Estar atento a cualquier indicio de inundación2. Retirar a las personas del área directamente afectada.3. Detectar fuentes eléctricas en el lugar de la inundación y reportarlas al encargado del manejo de la emergencia4. Avisar al coordinador de seguridad, Gestor ambiental, profesional en Salud Ocupacional y al Subdirector de Gestión administrativa.5. Avisar o pedir a alguien que avise de inmediato a FOPAE; los bomberos y defensa civil de ser necesario.<ol style="list-style-type: none">5.1 Marque al número 123.5.2 Identifíquese5.3 Describa lo que está ocurriendo exactamente5.4 Describa el lugar exacto, dirección y señas para llegar.5.5 Informe si hay heridos, atrapados o expuestos y cuantos aproximadamente.6. Preste atención a las instrucciones dadas por el coordinador de piso y/o Brigadista
Personas	Acciones a desarrollar
Coordinadores de evacuación	<ol style="list-style-type: none">1. Solicitar suspensión del fluido eléctrico2. Organizar la retirada de las personas del lugar.3. Retirar a aquellas personas que no puedan moverse por sus propios medios4. Evaluar y asegurar el área5. Si la situación no puede ser controlada evacuar a los sitios de reunión
Brigada de emergencia	<ol style="list-style-type: none">1. Garantizar el proceso de evacuación de la zona afectada2. Apoyar las medidas correctivas para el manejo de la emergencia3. Garantizar el restablecimiento de las condiciones seguras del área afectada.

Vigilado por la Superintendencia de Servicios Públicos

; POR UN PAIS SIEMPRE LIMPIO ;

Carrera 1ª. # 51-60 Barrio Manzanares-Cali-Valle del Cauca

PBX 6657471

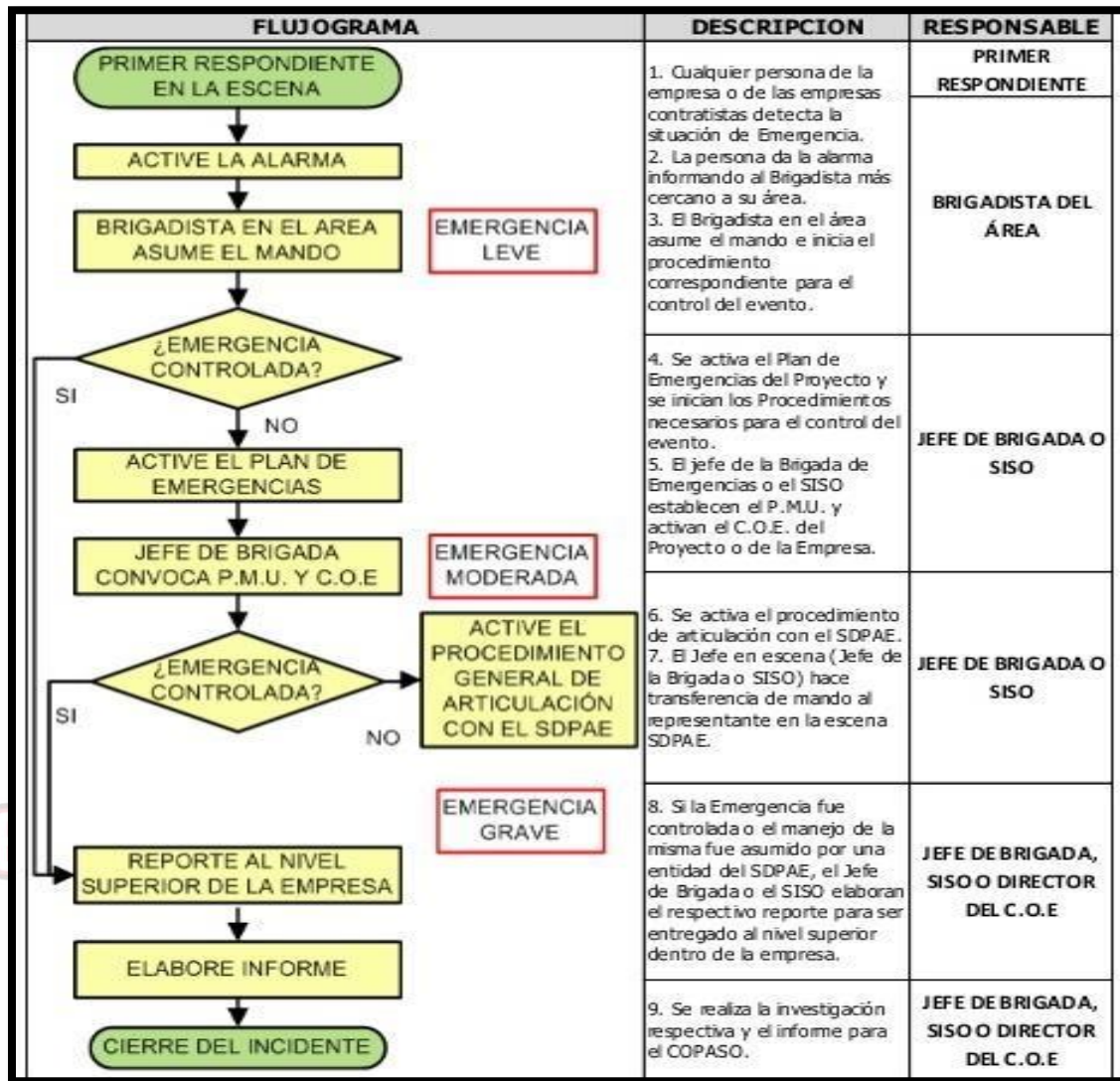
E-mail: gerenciacomercial@serviambientalesvalle.com



Serviambientales Valle S.A. E.S.P.

Nit 900.865.388-9

SIGA EL DIAGRAMA DE PON PARA CUALQUIER SITUACION DE EMERGENCIA



Vigilado por la Superintendencia de Servicios Públicos

; POR UN PAIS SIEMPRE LIMPIO ;

Carrera 1ª. # 51-60 Barrio Manzanaras-Cali-Valle del Cauca

PBX 6657471

E-mail: gerenciacomercial@serviambientalesvalle.com



Serviambientales Valle S.A. E.S.P.

Nit 900.865.388-9

PON EMERGENCIA AMBIENTAL POR DERRAME DE PRODUCTOS

En caso de presentarse una emergencia de esta naturaleza es importante recurrir al pon de Derrame de productos que se encuentra la intranet, SIG, Subproceso de control operacional ambiental, PON Código A-05-GA-CA-02-01.

PON EMERGENCIA AMBIENTAL POR FUGA DE GAS TOXICO

Indicaciones de actuación en fuga de gas:

Prioridades		Riesgos asociados
<ol style="list-style-type: none">1. Poner a salvo las personas lo antes posible2. Avisar a las autoridades FOPAE, Bomberos y defensa civil de ser necesario3. Tratar de controlar la emergencia en estado incipiente: Ubicar fuente de escape4. Minimizar pérdidas, proteger bienes: Salvaguardar información y documentos de acuerdo con el plan de emergencias para material documental. Reacondicionar la operación lo antes posible		Deterioro de estructuras, goteras, lesiones: (<u>Locales</u> : Conjuntivitis y queratitis – Quemadura de la piel. Respiratoria: Rinitis y fatiga olfativa. Faringitis – Bronquitis – Edema pulmonar).
Personas	Acciones a desarrollar	
Todo el personal	<ol style="list-style-type: none">1. Abandonar el área contaminada2. Agrupar a todo el personal en un sector viento arriba y en lo posible alto.3. Medir la presencia de gas.4. Usar equipo de respiración autónomo para realizar cualquier tipo de maniobra o rescate.5. Rescatar al personal afectado que se encuentre dentro del área contaminada y aplicar los primeros auxilios.6. Establecer un área de seguridad, con prohibición de ingreso de personal sin equipo de respiración autónomo.7. Continuar con trabajos normales si se detecta menos de 10 PPM.8. Poner en ejecución el Plan de Evacuación (en el caso de ser necesario).9. Trabajar de a pares.	
Personas	Acciones a desarrollar	

Vigilado por la Superintendencia de Servicios Públicos

; POR UN PAIS SIEMPRE LIMPIO ;

Carrera 1ª. # 51-60 Barrio Manzanares-Cali-Valle del Cauca

PBX 6657471

E-mail: gerenciacomercial@serviambientalesvalle.com



Serviambientales Valle S.A. E.S.P.

Nit 900.865.388-9

Coordinadores de evacuación	<ol style="list-style-type: none">1. Solicitar suspensión del fluido de gas.2. Organizar la retirada de las personas del lugar.3. Retirar a aquellas personas que no puedan moverse por sus propios medios 4 .4. Evaluar y asegurar el área5. Si la situación no puede ser controlada evacuar a los sitios de reunión
Brigada de emergencia	<ol style="list-style-type: none">1. Garantizar el proceso de evacuación de la zona afectada2. Apoyar las medidas correctivas para el manejo de la emergencia3. Garantizar el restablecimiento de las condiciones seguras del área afectada.



Serviambientales Valle S.A. E.S.P.

Vigilado por la Superintendencia de Servicios Públicos

; POR UN PAIS SIEMPRE LIMPIO ;

Carrera 1°. # 51-60 Barrio Manzanares-Cali-Valle del Cauca

PBX 6657471

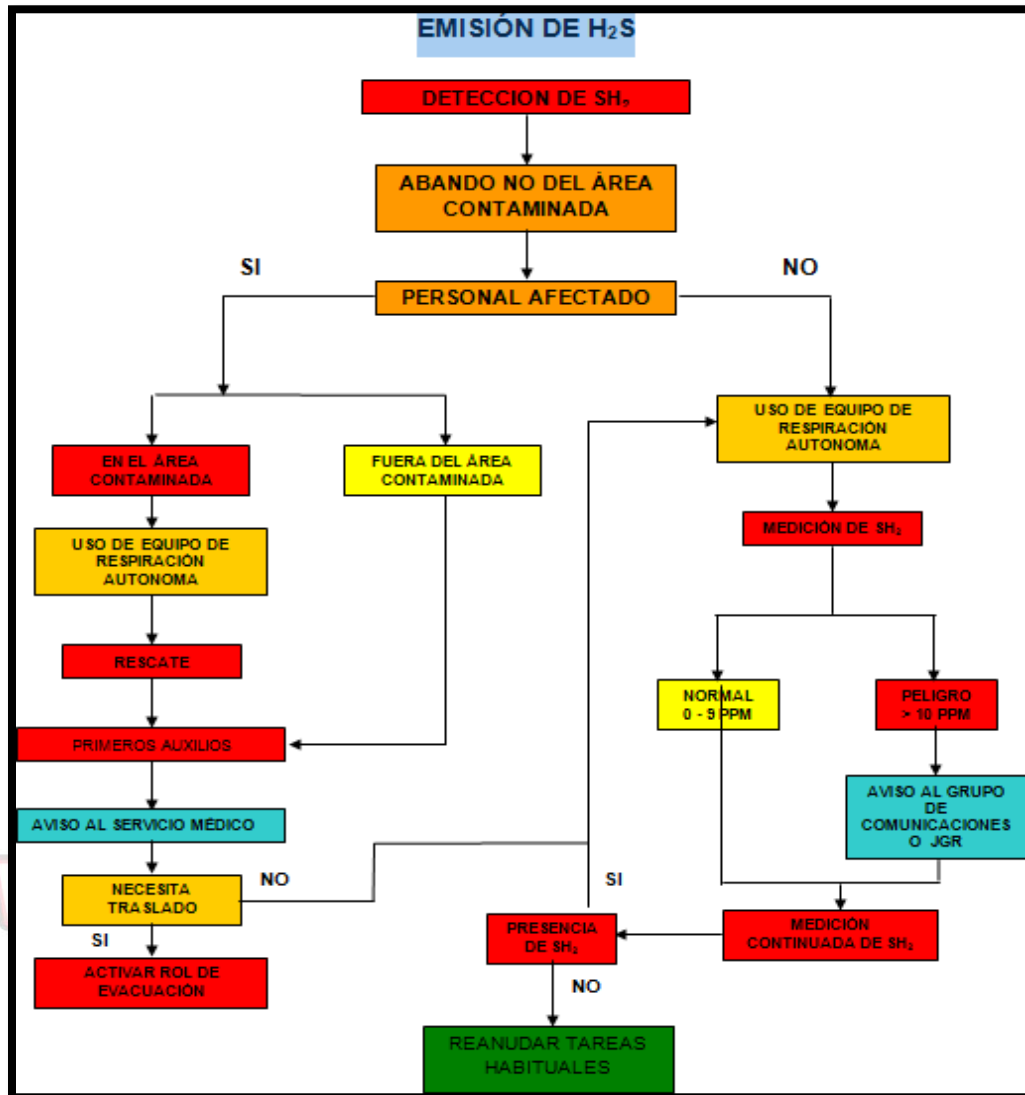
E-mail: gerenciacomercial@serviambientalesvalle.com



Serviambientales Valle S.A. E.S.P.

Nit 900.865.388-9

ESQUEMA POR DERRAME DE PRODUCTOS



Vigilado por la Superintendencia de Servicios Públicos

; POR UN PAIS SIEMPRE LIMPIO ;

Carrera 1ª. # 51-60 Barrio Manzanares-Cali-Valle del Cauca

PBX 6657471

E-mail: gerenciacomercial@serviambientalesvalle.com



Serviambientales Valle S.A. E.S.P.

Nit 900.865.388-9

GRUPO DE APOYO EXTERNOS

Los grupos de apoyo externos son aquellos que prestan el servicio de ayuda en el momento en que se presente un evento que pueda afectar de manera significativa el sistema de aseo en la ciudad de Palmira.

NOMBRE	ESTACIÓN O SEDE	TELÉFONO
Número de único de Emergencias		123
Defensa Civil Cali		271 8047
		275 9644
Cuerpo de Bomberos	Carrera 27 esquina	2758032
	carrera 27 con Calle 32 Esquina	2700000

Policía Metropolitana		8826113
Clínicas y Hospitales	HOSPITAL SAN VICENTE DE PAÚL	123 275 9378
	SALUD SAN PEDRO	274 7553
	CLÍNICA COMFANDI	281 8100.
	CLÍNICA DE OCCIDENTE	271 7430
Cruz Roja de Palmira		2757660
Emergencias y Ambulancias		3768286
Tránsito	Reporte de accidentes	123
		2855999

Vigilado por la Superintendencia de Servicios Públicos

; POR UN PAIS SIEMPRE LIMPIO ;

Carrera 1ª. # 51-60 Barrio Manzanares-Cali-Valle del Cauca

PBX 6657471

E-mail: gerenciacomercial@serviambientalesvalle.com



Serviambientales Valle S.A. E.S.P.

Nit 900.865.388-9

BIBLIOGRAFIA

<https://www.ramajudicial.gov.co/documents/2292905/4833746/CSJAC15-53.pdf/755fd6a9-ad41-4db9-a153-7af8fd700329>

FUENTE DATOS: <https://www.viajesyfotos.net/satelite/colombia/Cali.htm>

<https://www.google.com.co/search?q=PON+C%C3%B3digo+A-05-GA-CA-02-01&oq=PON+C%C3%B3digo+A-05-GA-CA-02-01&aqs=chrome..69i57j0j7&sourceid=chrome&ie=UTF-8>

<https://www.libriadelau.com/ntc-1700-higiene-y-seguridad-medidas-de-seguridad-en-edificaciones-medios-de-evacuacion-icontec-null-ingenieria-industrial/p>

<http://www.superservicios.gov.co/>

Serviambientales Valle S.A. E.S.P.

Vigilado por la Superintendencia de Servicios Públicos

; POR UN PAIS SIEMPRE LIMPIO ;

Carrera 1ª. # 51-60 Barrio Manzanares-Cali-Valle del Cauca

PBX 6657471

E-mail: gerenciacomercial@serviambientalesvalle.com



Serviambientales Valle S.A. E.S.P.

Nit 900.865.388-9

ANEXOS

ANEXO 1. FORMATO INFORME DE SIMULACRO

ESCENARIO:	PISO:	AREA:
COORDINADOR:		FECHA:

CONTROL DE TIEMPOS

Notificación Alarma	Inicio Salida	
Entrada a Escaleras	Llegada a sitio de reunión	
Tiempo de salida	Minutos	Tiempo total

COMPORTAMIENTO DE LAS PERSONAS

Intento de reingreso Si () No ()	Resistencia a salida Si () No ()
Número de lesionados	Número de incapacitados
Comportamientos Inadaptados	

CONTROL DE ACTIVIDADES

Bodega de la alarma: Bien () Confusa () No se recibió ()
Localización de salidas: Sin problemas () Difícil para unos () Difícil para todos ()
Visibilidad en la ruta: Buena () Regular () Mala ()
Verificación sitios ocultos: Se hizo () No se pudo () No se acordó ()
Lista de personal: No tenía () No pudo recogerla () No se acordó ()
Sitios de reunión: Fácil de identificar () Difícil de identificar ()
Personas no reportadas al sitio de reunión:

CONTROL DE EMERGENCIAS

Se usaron Extintores No () Si ()	Cuantos funcionaron bien si () no ()
Gabinetes de Incendio No () Si ()	Cuantos funcionaron bien si () no ()
Se controló la emergencia Si () No ()	Sabían cómo Si () No ()
Llegaron los Bomberos Si () No ()	
OBSERVACIONES:	

Vigilado por la Superintendencia de Servicios Públicos

; POR UN PAIS SIEMPRE LIMPIO ;

Carrera 1ª. # 51-60 Barrio Manzanaras-Cali-Valle del Cauca

PBX 6657471

E-mail: gerenciacomercial@serviambientalesvalle.com



Serviambientales Valle S.A. E.S.P.

Nit 900.865.388-9

ANEXO 2. HOJA DE VERIFICACION PARA EMERGENCIAS

N°	Ítem A Verificar	Si	No
1	Están los pasillos y puertas de salida despejadas? sin cerraduras?		
2	La señalización de salida y pasillos es clara y visible?		
3	Se ha instruido sobre evacuación a los nuevos empleados?		
4	Se ha hecho práctica o instrucción en los últimos 6 meses?		
5	Los coordinadores mantienen su instintivo, instructivos e informe de evacuación a la mano?		
6	Están bien equipados los gabinetes de incendio?		
7	Los extintores están cargados durante el último año?		
8	Las mangueras de los gabinetes están bien enrolladas y disponibles?		
9	Las camillas y elementos de primeros auxilios están listos para su uso?		
10	Está seguro del buen funcionamiento de alarmas?		
11	Todos los empleados conocen y saben los pasos en caso de emergencia?		

REPORTE INMEDIATAMENTE CUALQUIER RESPUESTA NEGATIVA AL COORDINADOR GENERAL, DIRECTOR OPERATIVO O DIRECTOR GENERAL DE EMERGENCIAS

Serviambientales Valle S.A. E.S.P.

Vigilado por la Superintendencia de Servicios Públicos

; POR UN PAIS SIEMPRE LIMPIO ;

Carrera 1ª. # 51-60 Barrio Manzanares-Cali-Valle del Cauca

PBX 6657471

E-mail: gerenciacomercial@serviambientalesvalle.com



Serviambientales Valle S.A. E.S.P.

Nit 900.865.388-9



Serviambientales Valle S.A. E.S.P.

Vigilado por la Superintendencia de Servicios Públicos

; POR UN PAIS SIEMPRE LIMPIO ;

Carrera 1ª. # 51-60 Barrio Manzanares-Cali-Valle del Cauca

PBX 6657471

E-mail: gerenciacomercial@serviambientalesvalle.com