

TOP 02

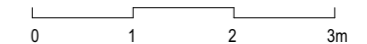
2-ZIMMER-WHG || 1. OG



Vorraum	2,41
WC	2,26
Bad	5,04
Wohnküche	24,57
Zimmer 1	11,34
Loggia	8,73
Gesamt	54,35 m²

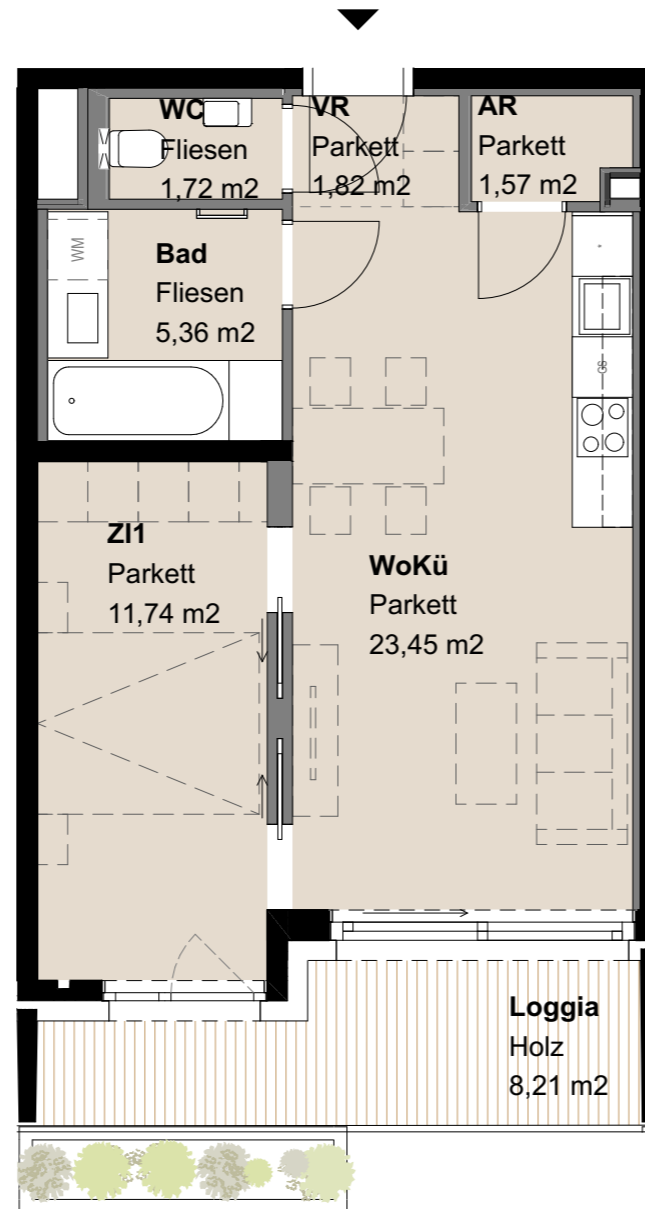
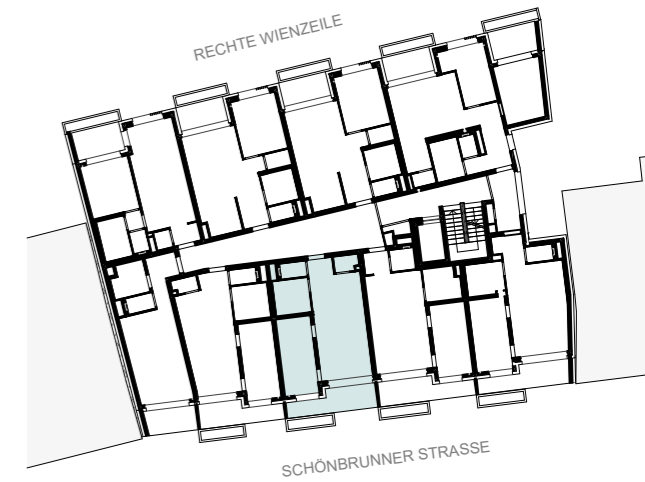
Legende Möblierung

- Vertragsbestand
- Möblierungsvorschlag



N





TOP 03

2-ZIMMER-WHG || 1. OG



Vorraum	1,82
WC	1,72
Bad	5,36
Wohnküche	23,45
Zimmer 1	11,74
Abstellraum	1,57
Loggia	8,21
Gesamt	53,87 m²

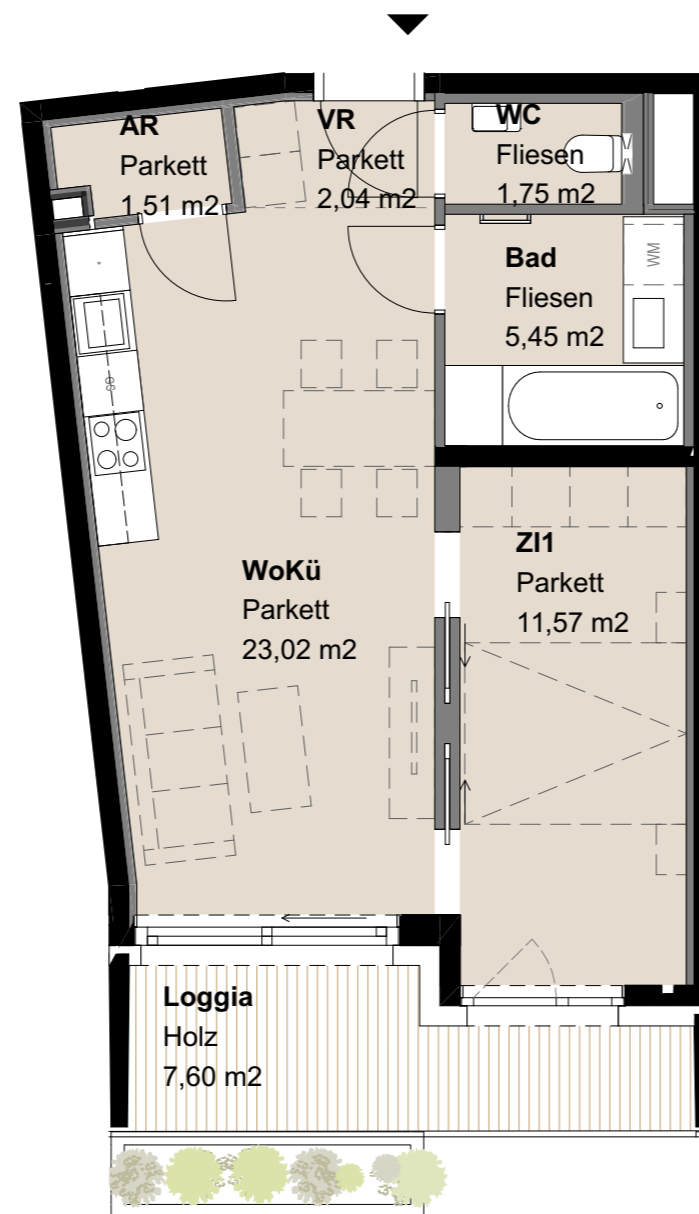
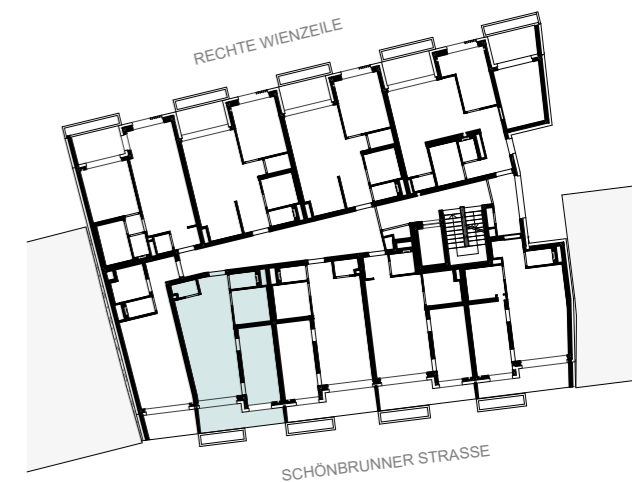
Legende Möblierung

- Vertragsbestand
- Möblierungsvorschlag



N





TOP 04

2-ZIMMER-WHG || 1. OG



Vorraum	2,04
WC	1,75
Bad	5,45
Wohnküche	23,02
Zimmer 1	11,57
Abstellraum	1,51
Loggia	7,60

52,94 m²

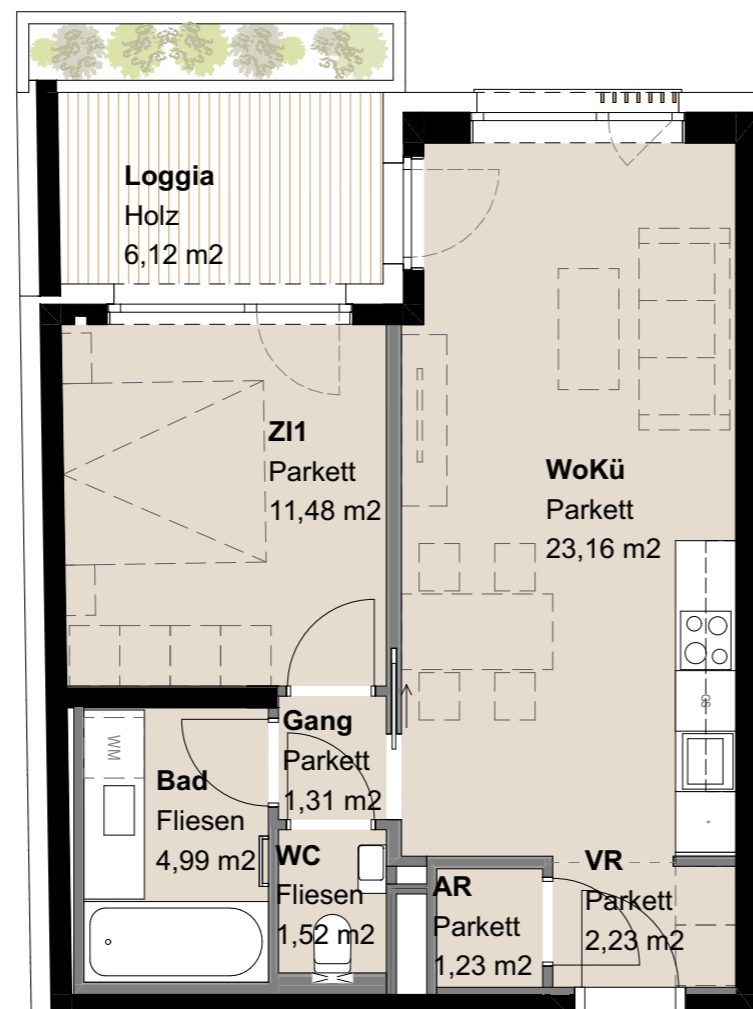
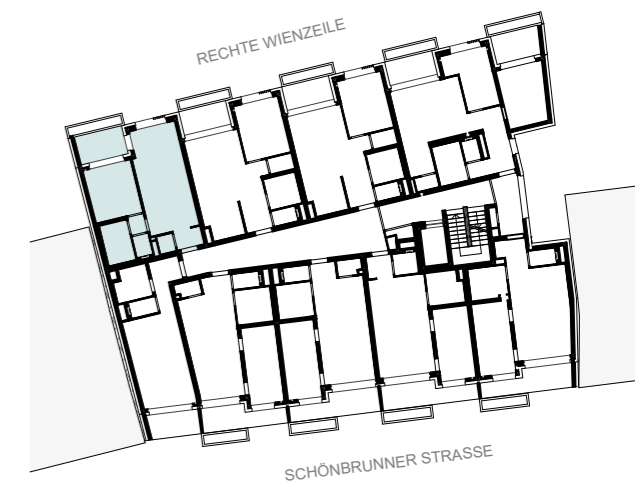
Legende Möblierung

- Vertragsbestand
- Möblierungsvorschlag



N





TOP 06

2-ZIMMER-WHG || 1. OG

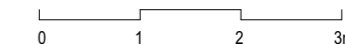


Vorraum	2,23
WC	1,52
Bad	4,99
Wohnküche	23,16
Zimmer 1	11,48
Gang	1,31
Abstellraum	1,23
Loggia	6,12

52,04 m²

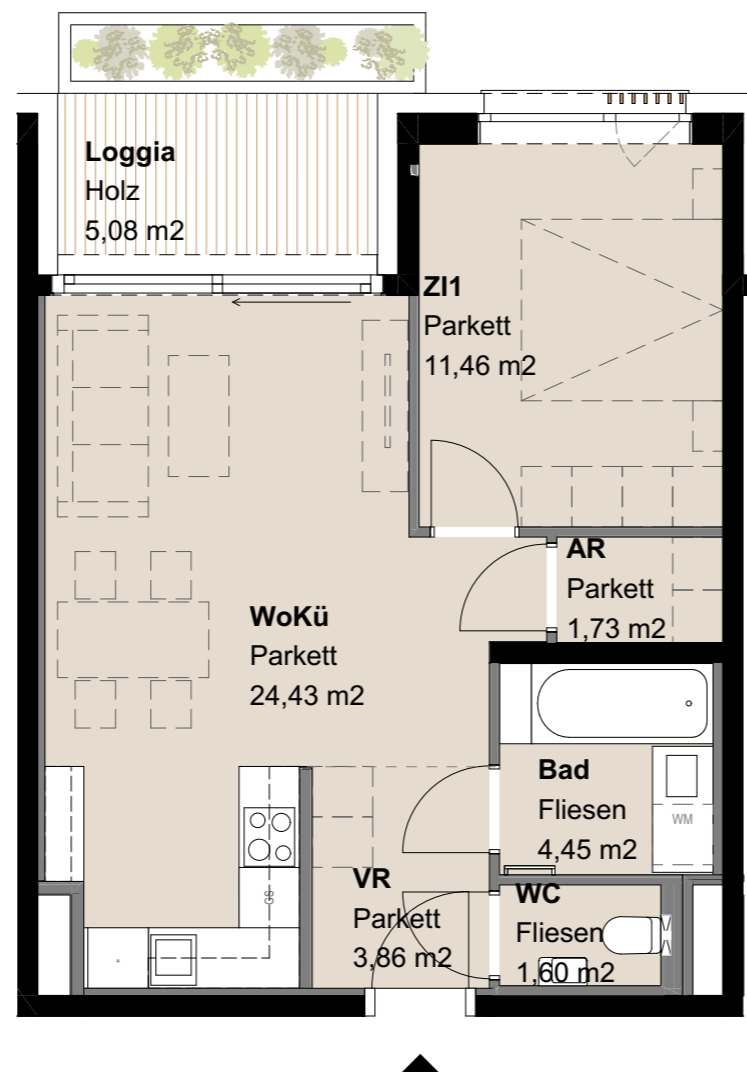
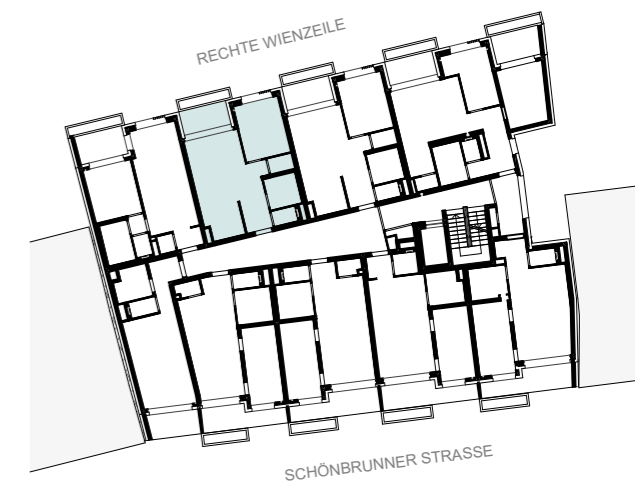
Legende Möblierung

- Vertragsbestand
- Möblierungsvorschlag



N





TOP 07

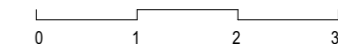
2-ZIMMER-WHG || 1. OG



Vorraum	3,86
WC	1,60
Bad	4,45
Wohnküche	24,43
Abstellraum	1,73
Zimmer 1	11,46
Loggia	5,08
Gesamt	52,61 m²

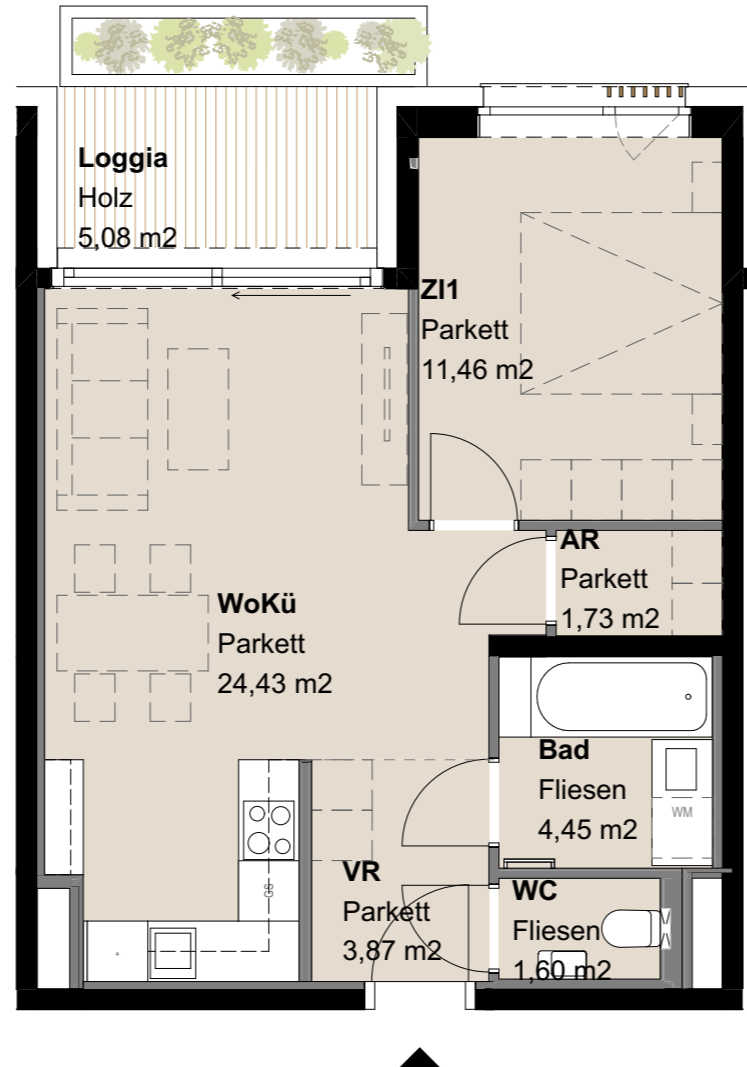
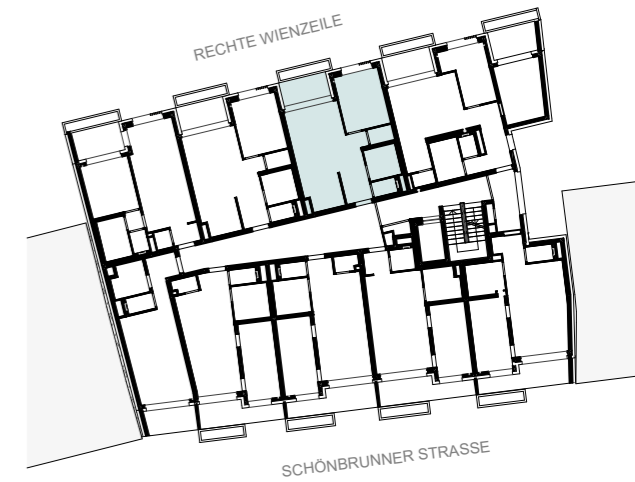
Legende Möblierung

- Vertragsbestand
- Möblierungsvorschlag



N





TOP 08

2-ZIMMER-WHG || 1. OG

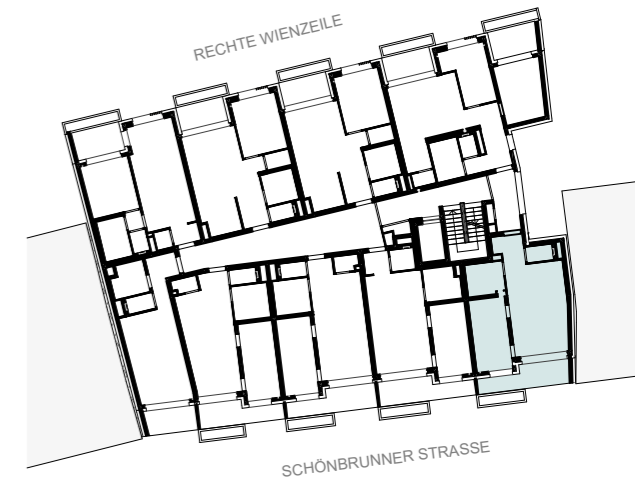
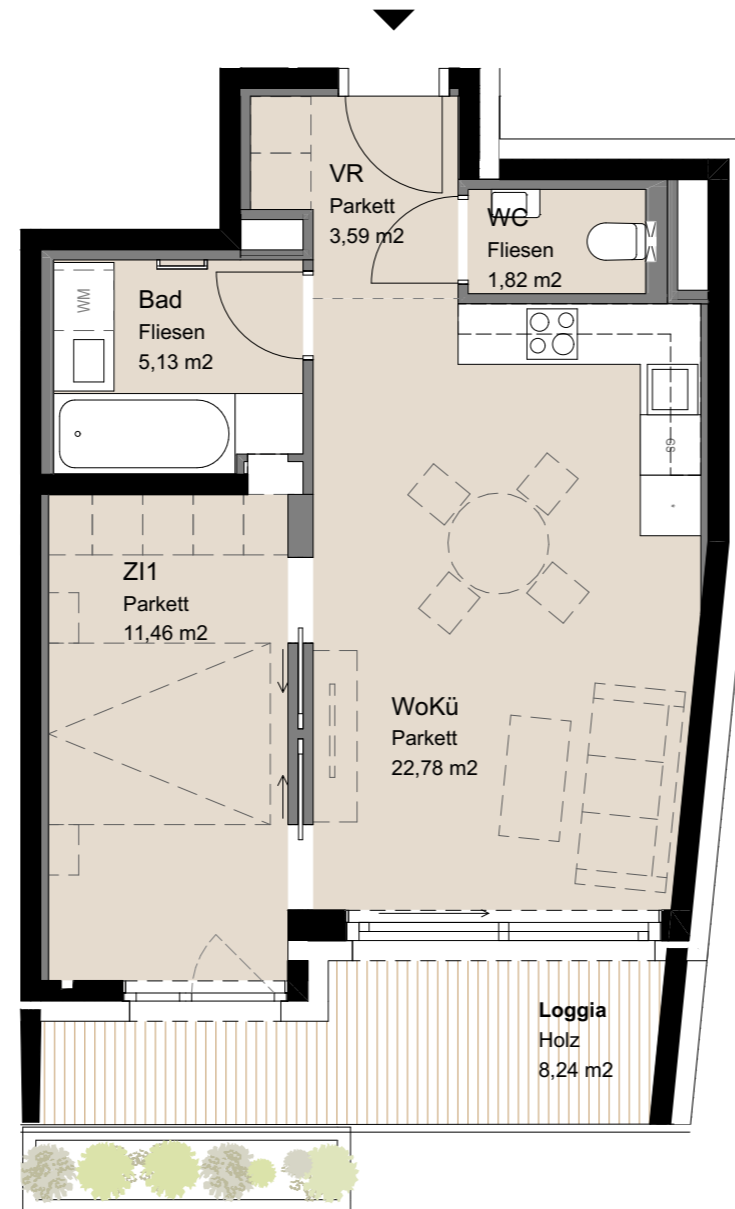


Vorraum	3,87
WC	1,60
Bad	4,45
Wohnküche	24,43
Zimmer 1	11,46
Abstellraum	1,73
Loggia	5,08
Gesamt	52,62 m²

Legende Möblierung

- Vertragsbestand
- Möblierungsvorschlag





TOP 10

2-ZIMMER-WHG || 1. OG



Vorraum	3,59
WC	1,82
Bad	5,13
Wohnküche	22,78
Zimmer 1	11,46
Loggia	8,24
Gesamt	53,02 m²

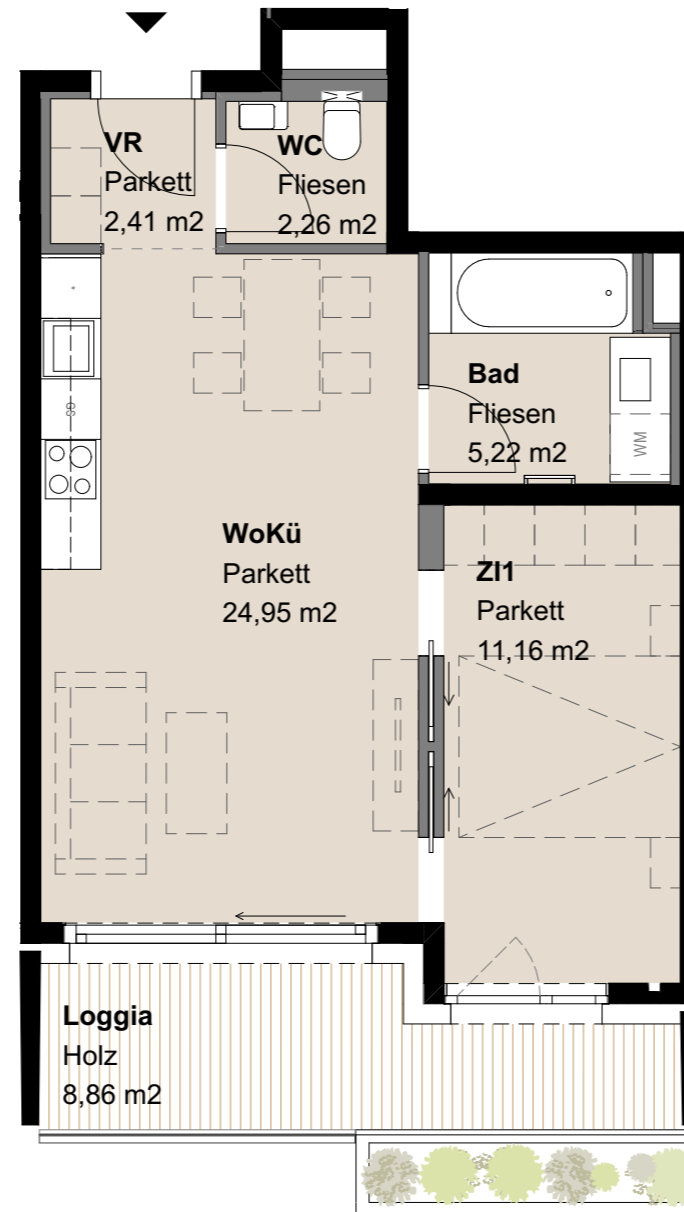
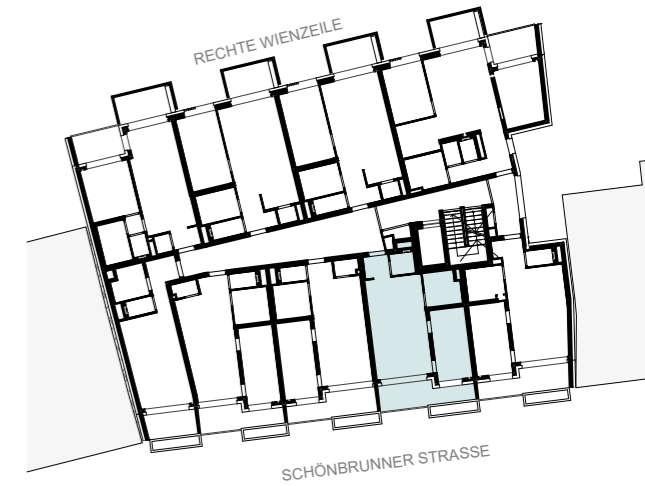
Legende Möblierung

- Vertragsbestand
- Möblierungsvorschlag



N





TOP 11

2-ZIMMER-WHG || 2. OG



Vorraum	2,41
WC	2,26
Bad	5,22
Wohnküche	24,95
Zimmer 1	11,16
Loggia	8,86
Gesamt	54,86 m²

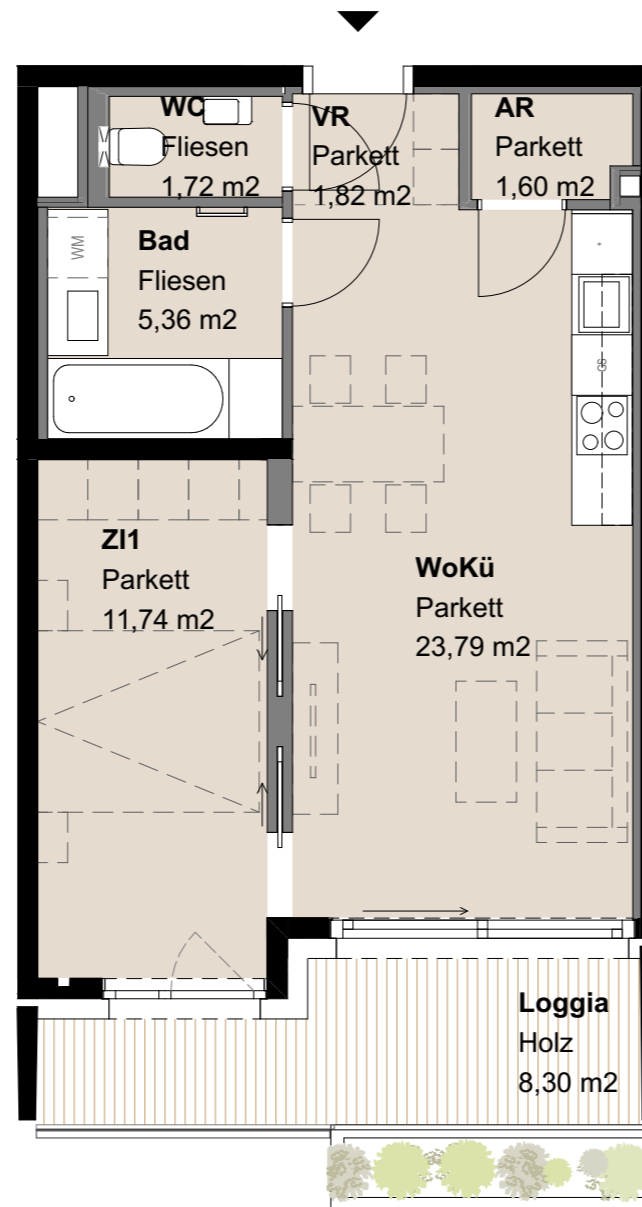
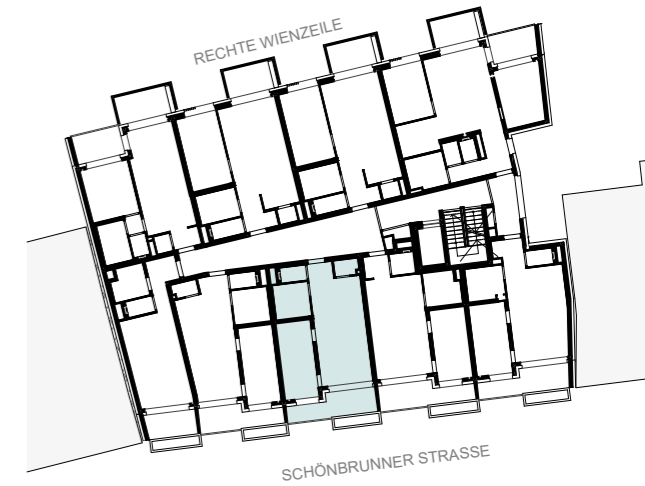
Legende Möblierung

- Vertragsbestand
- Möblierungsvorschlag



N





TOP 12

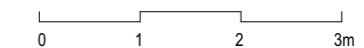
2-ZIMMER-WHG || 2. OG



Vorraum	1,82
WC	1,72
Bad	5,36
Wohnküche	23,79
Zimmer 1	11,74
Abstellraum	1,60
Loggia	8,30
Gesamt	54,33 m²

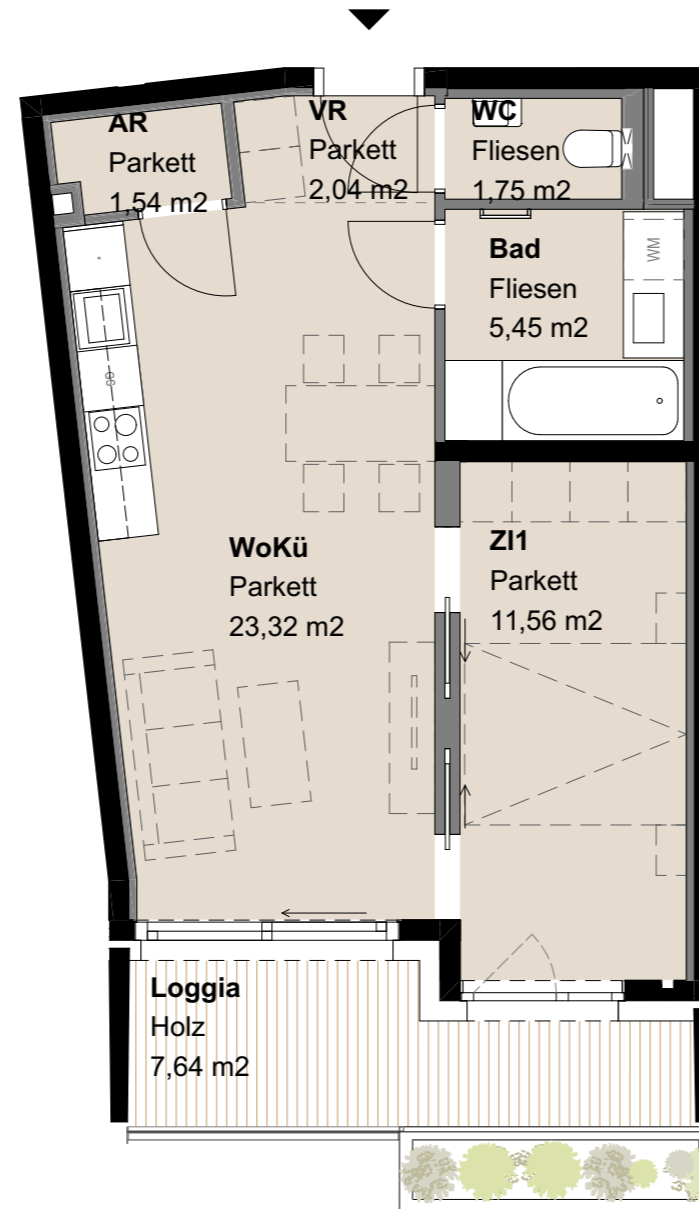
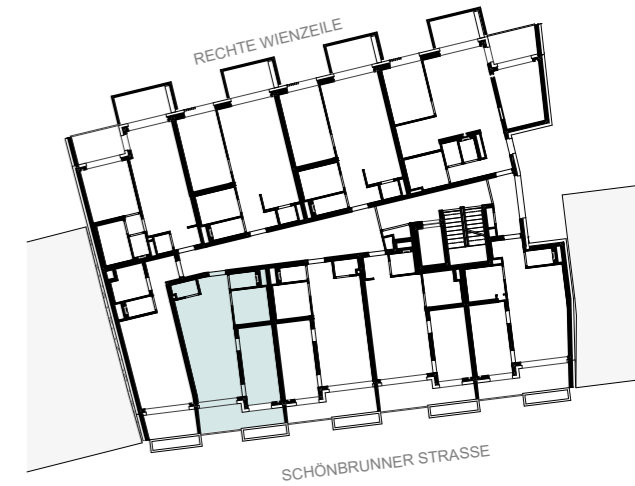
Legende Möblierung

- Vertragsbestand
- Möblierungsvorschlag



N





TOP 13

2-ZIMMER-WHG || 2. OG



Vorraum	2,04
WC	1,75
Bad	5,45
Wohnküche	23,32
Zimmer 1	11,56
Abstellraum	1,54
Loggia	7,64
Gesamt	53,30 m²

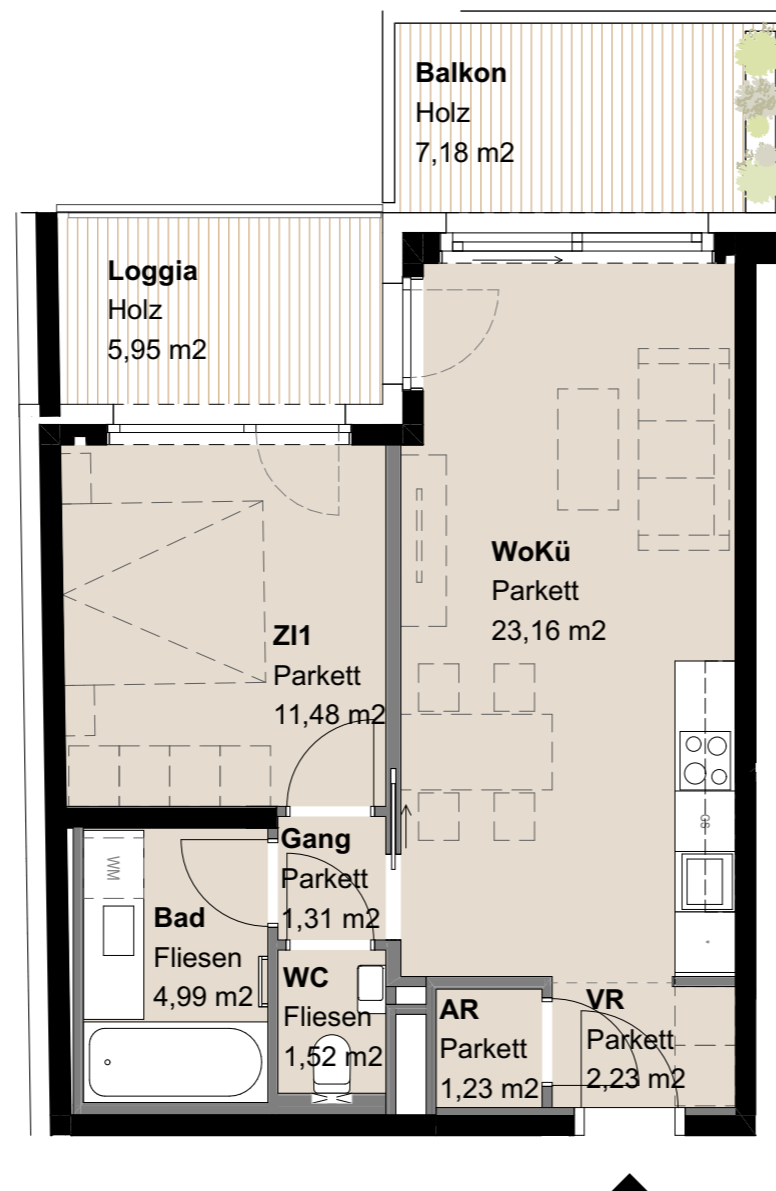
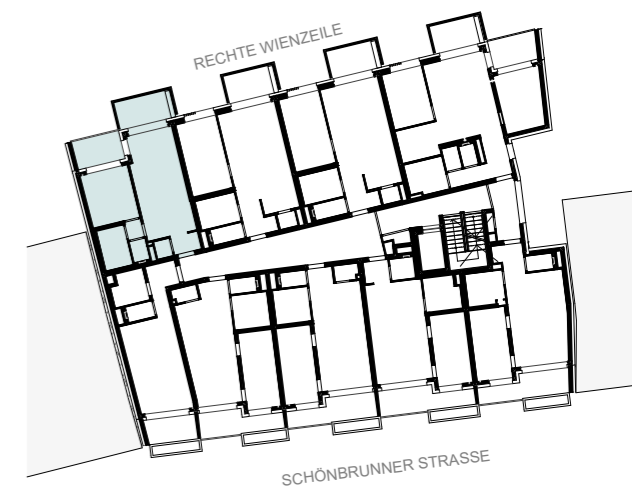
Legende Möblierung

- Vertragsbestand
- Möblierungsvorschlag



N





TOP 15

2-ZIMMER-WHG || 2. OG



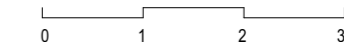
Vorraum	2,23
WC	1,52
Bad	4,99
Wohnküche	23,16
Zimmer 1	11,48
Gang	1,31
Abstellraum	1,23
Loggia	5,95

51,87 m²

Balkon 7,18 m²

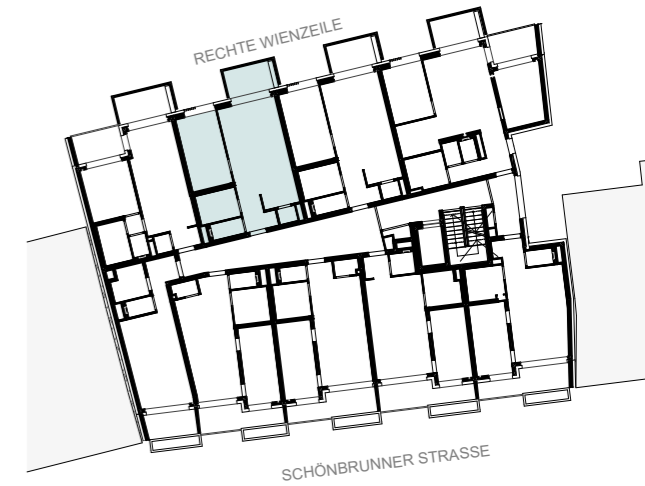
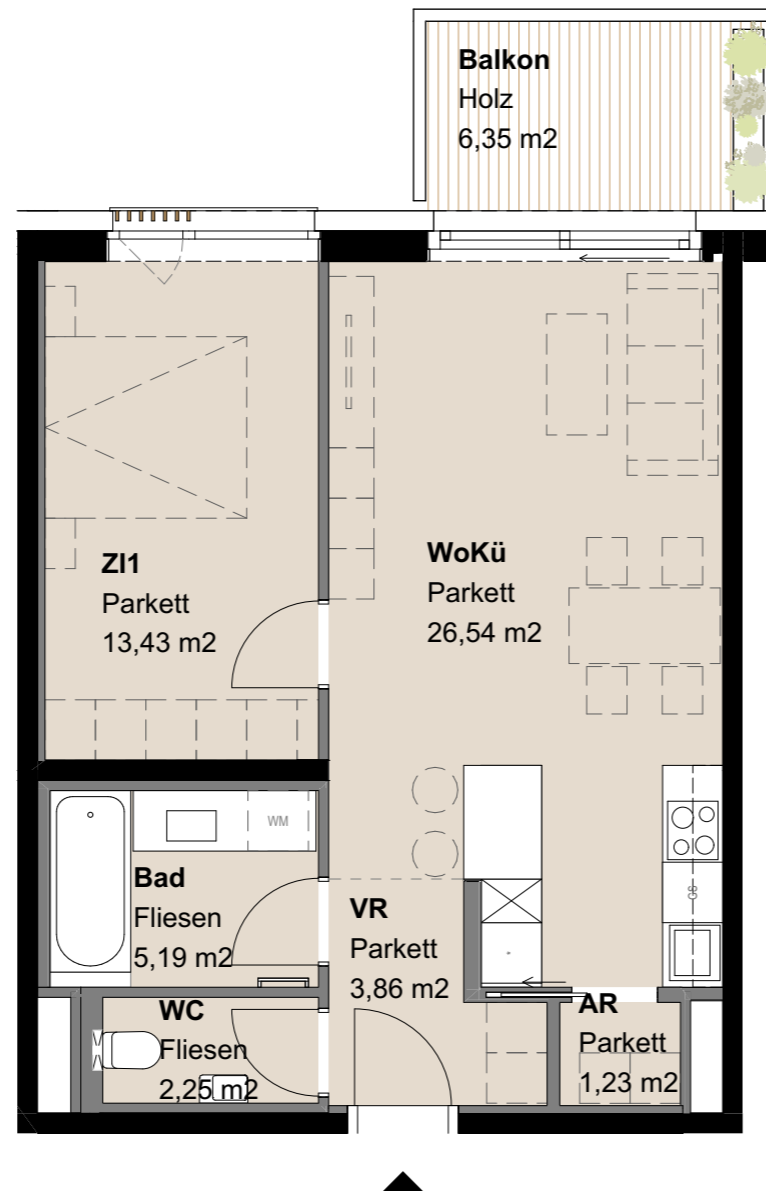
Legende Möblierung

- Vertragsbestand
- Möblierungsvorschlag



N





TOP 16

2-ZIMMER-WHG || 2. OG



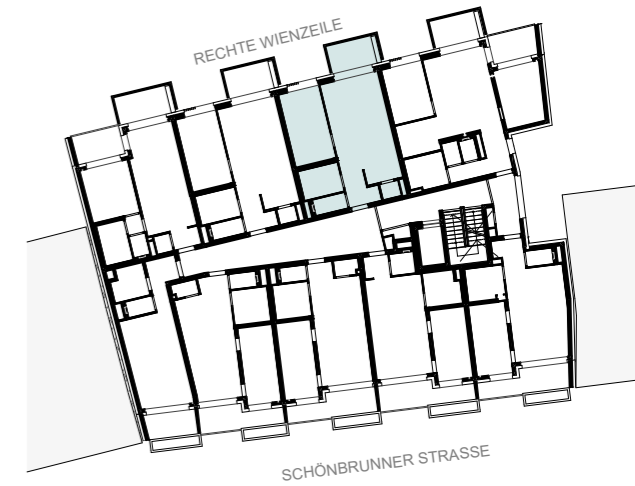
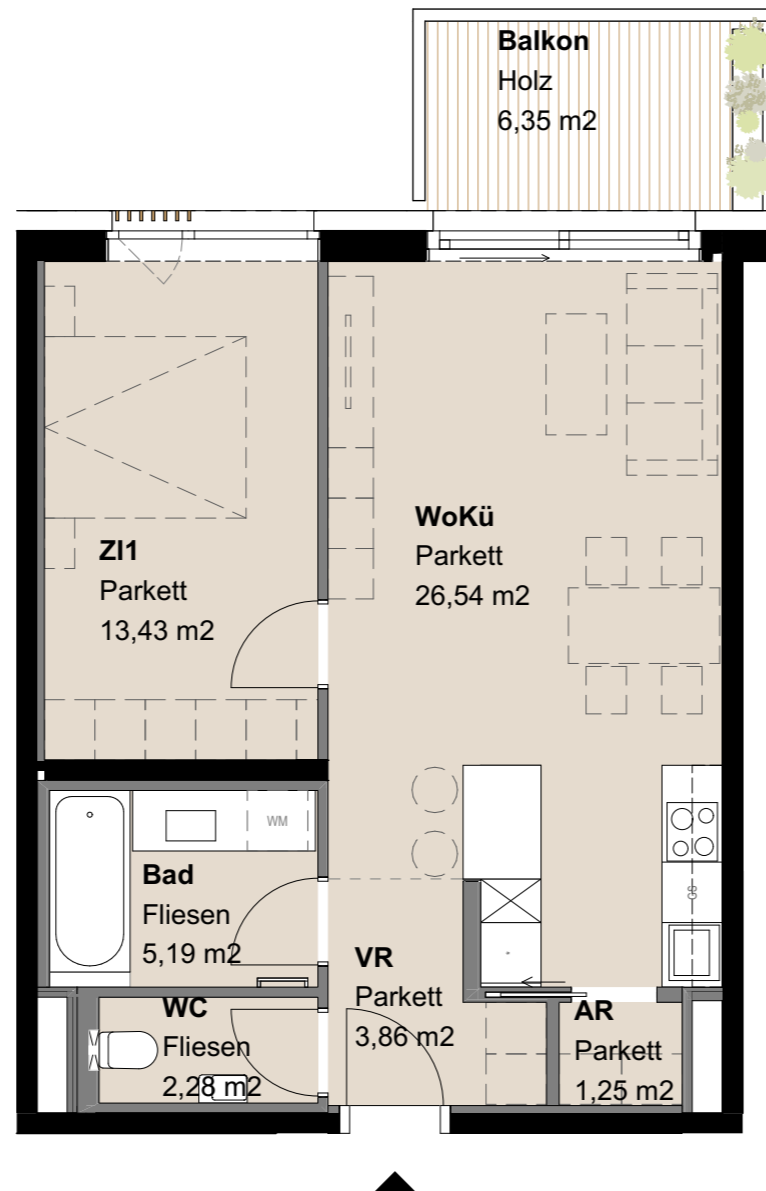
Vorraum	3,86
WC	2,25
Bad	5,19
Wohnküche	26,54
Zimmer 1	13,43
Abstellraum	1,23
Gesamt	52,50 m²

Balkon 6,35 m²

Legende Möblierung

- Vertragsbestand
- Möblierungsvorschlag





TOP 17

2-ZIMMER-WHG || 2. OG



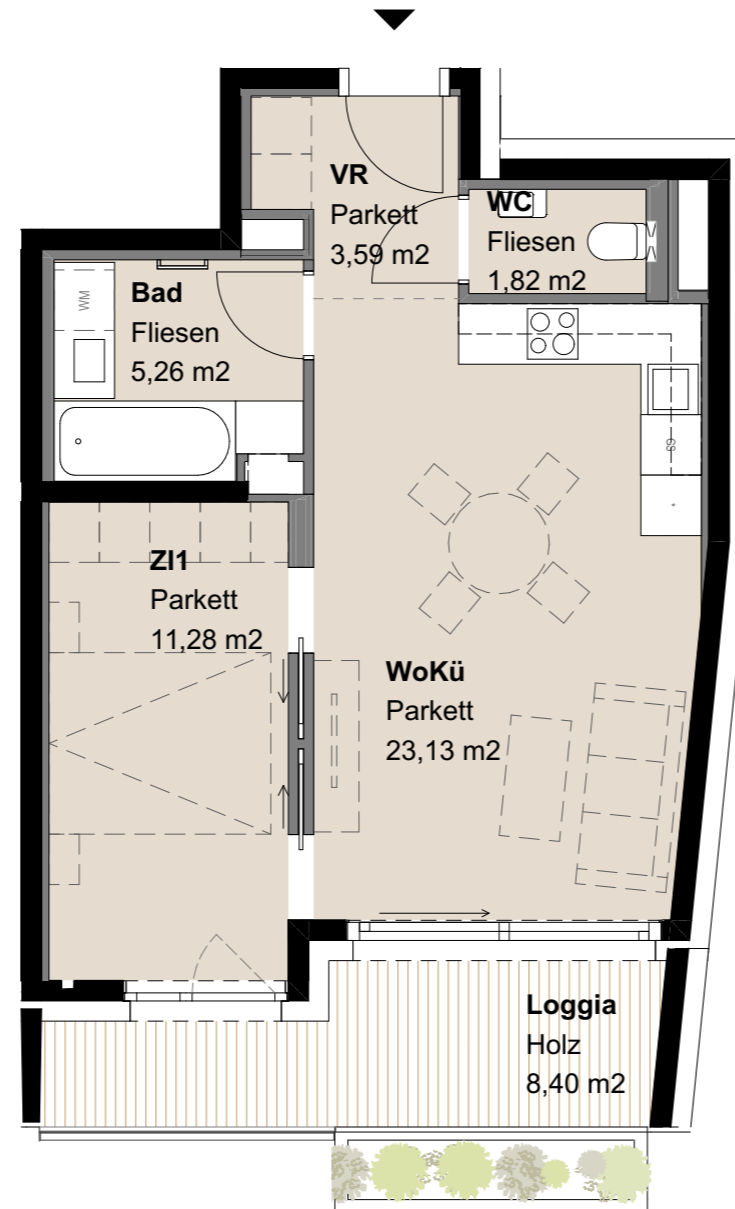
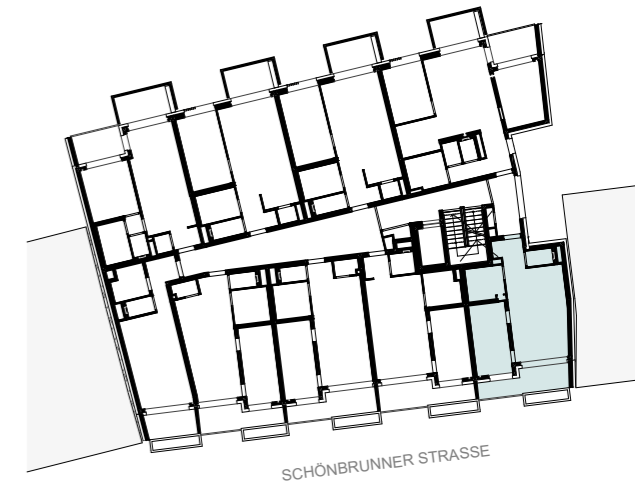
Vorraum	3,86
WC	2,28
Bad	5,19
Wohnküche	26,54
Zimmer 1	13,43
Abstellraum	1,25
Gesamt	52,55 m²

Balkon	6,35 m²
--------	---------

Legende Möblierung

- Vertragsbestand
- Möblierungsvorschlag





TOP 19
 2-ZIMMER-WHG || 2. OG



Vorraum	3,59
WC	1,82
Bad	5,26
Wohnküche	23,13
Zimmer 1	11,28
Loggia	8,40
53,48 m²	

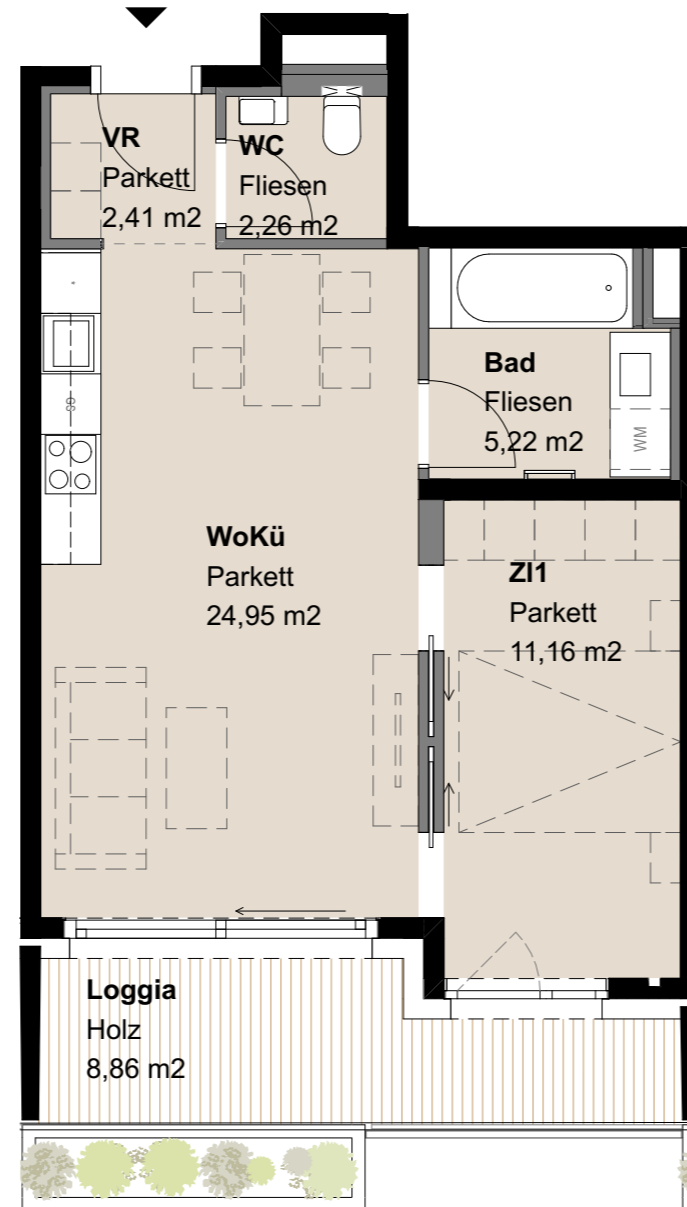
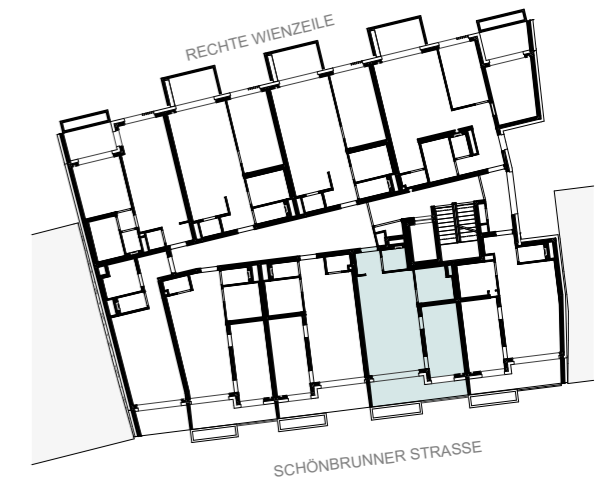
Legende Möblierung

- Vertragsbestand
- Möblierungsvorschlag



N





TOP 20

2-ZIMMER-WHG || 3. OG



Vorraum	2,41
WC	2,26
Bad	5,22
Wohnküche	24,95
Zimmer 1	11,16
Loggia	8,86
Gesamt	54,86 m²

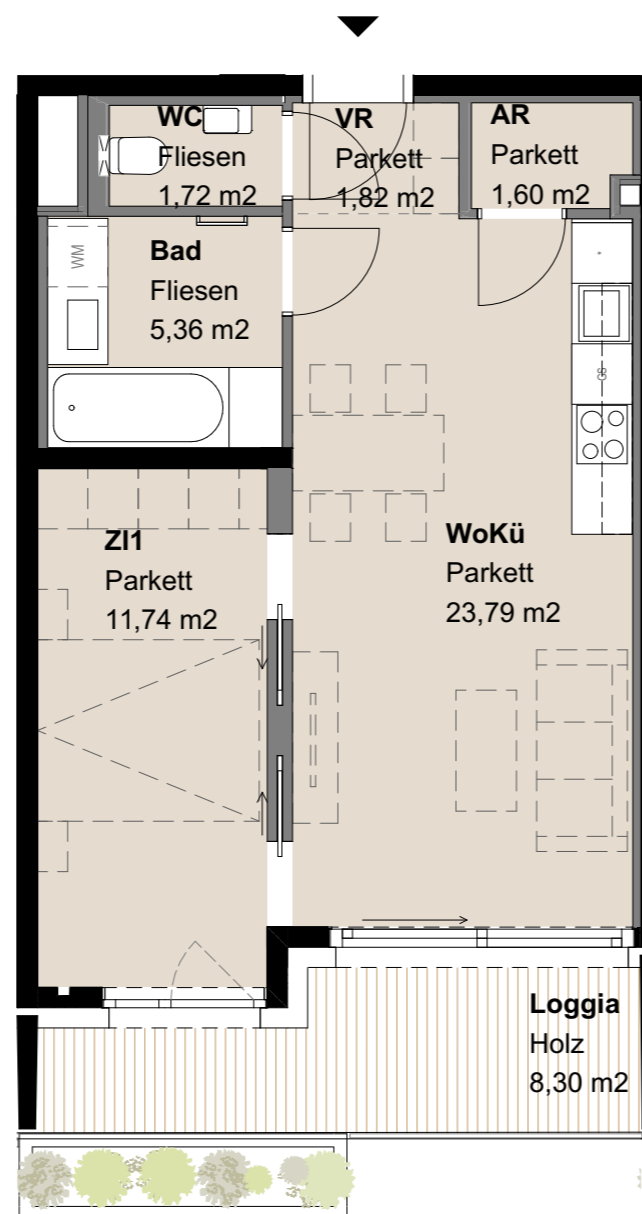
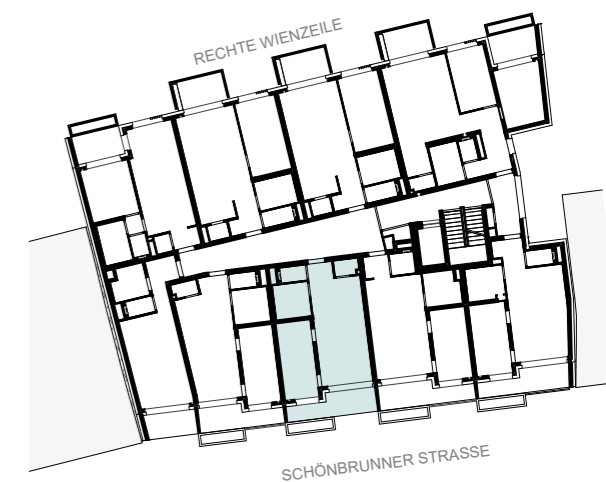
Legende Möblierung

- Vertragsbestand
- Möblierungsvorschlag



N





TOP 21



2-ZIMMER-WHG || 3. OG

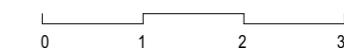


Loggia	8,30
Vorraum	1,82
WC	1,72
Bad	5,36
Wohnküche	23,79
Zimmer 1	11,74
Abstellraum	1,60

54,33 m²

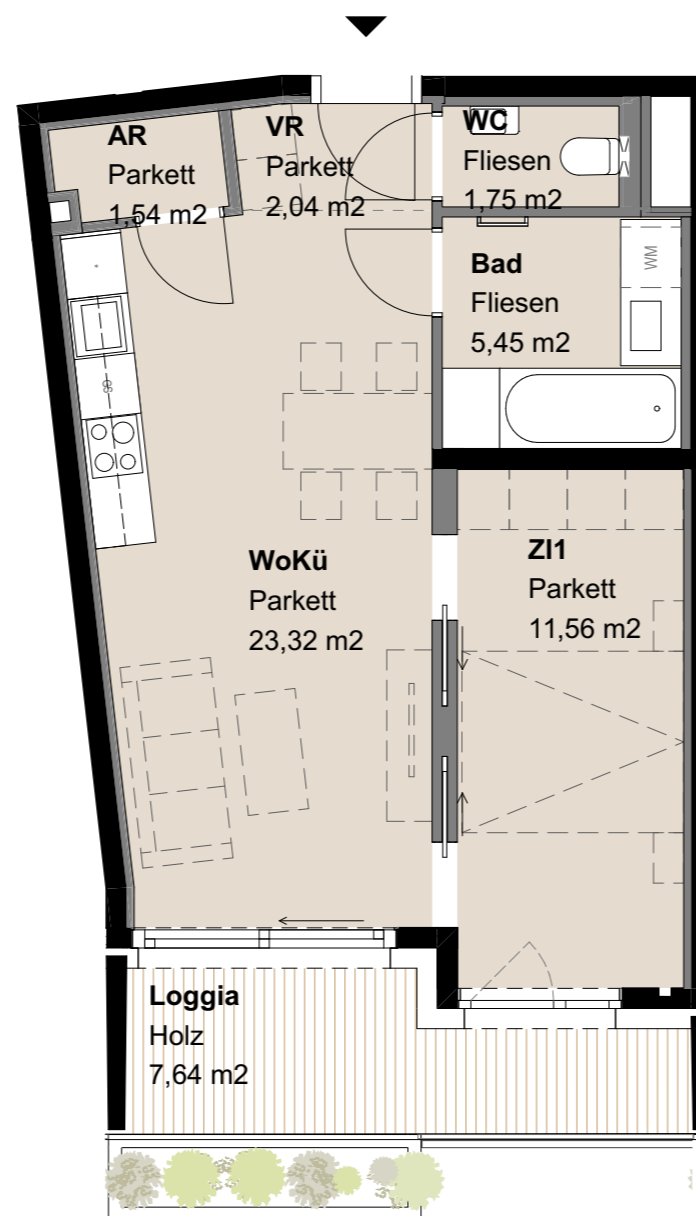
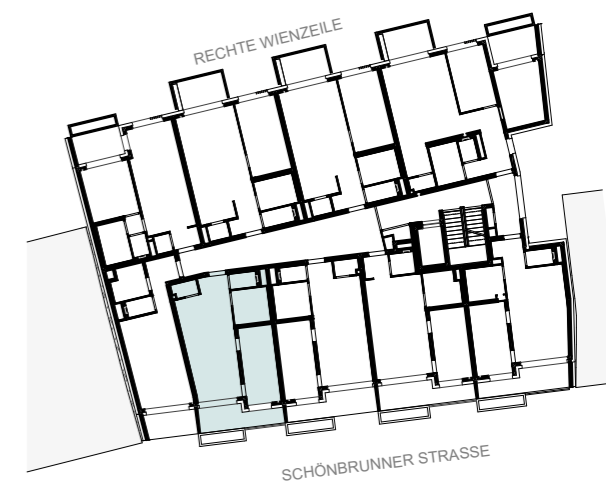
Legende Möblierung

-  Vertragsbestand
-  Möblierungsvorschlag



N





TOP 22

2-ZIMMER-WHG || 3. OG



Vorraum	2,04
WC	1,75
Bad	5,45
Wohnküche	23,32
Zimmer 1	11,56
Abstellraum	1,54
Loggia	7,64

53,30 m²

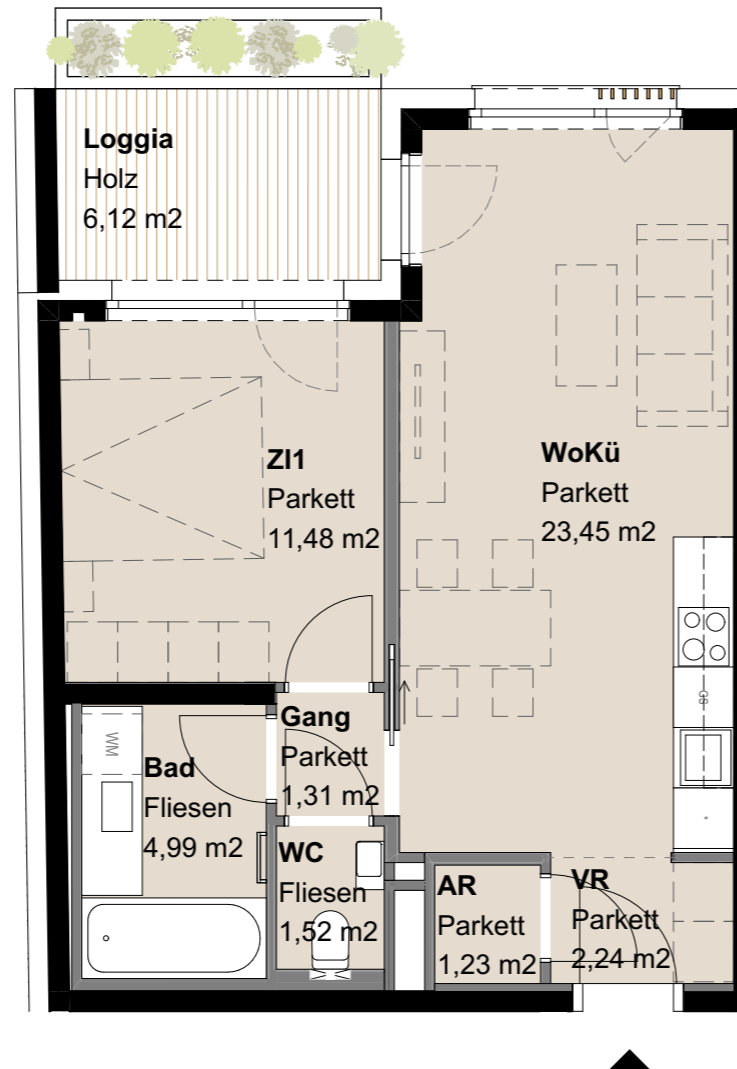
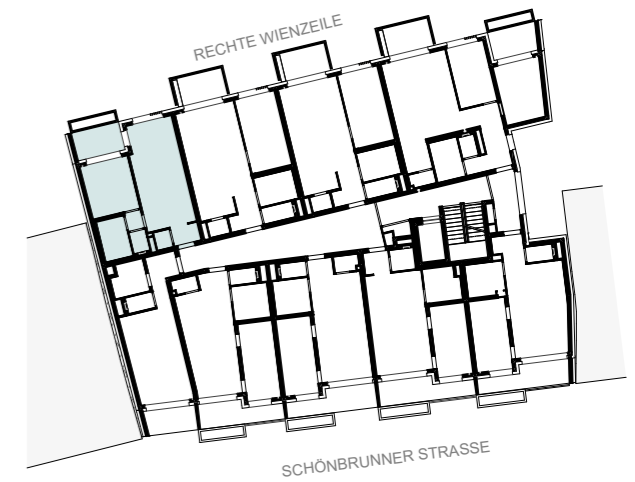
Legende Möblierung

- Vertragsbestand
- Möblierungsvorschlag



N





TOP 24

2-ZIMMER-WHG || 3. OG

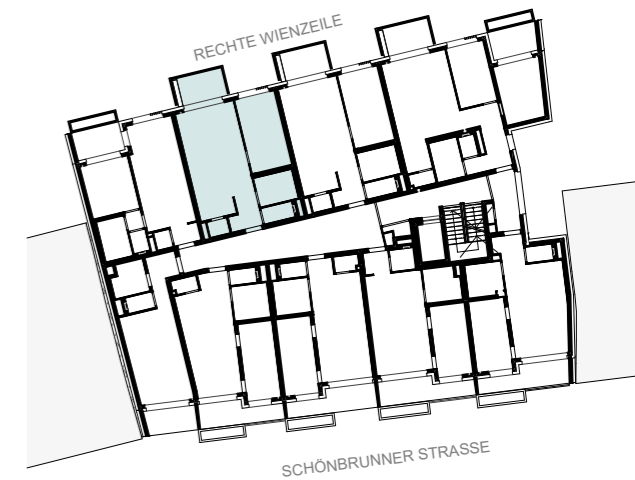
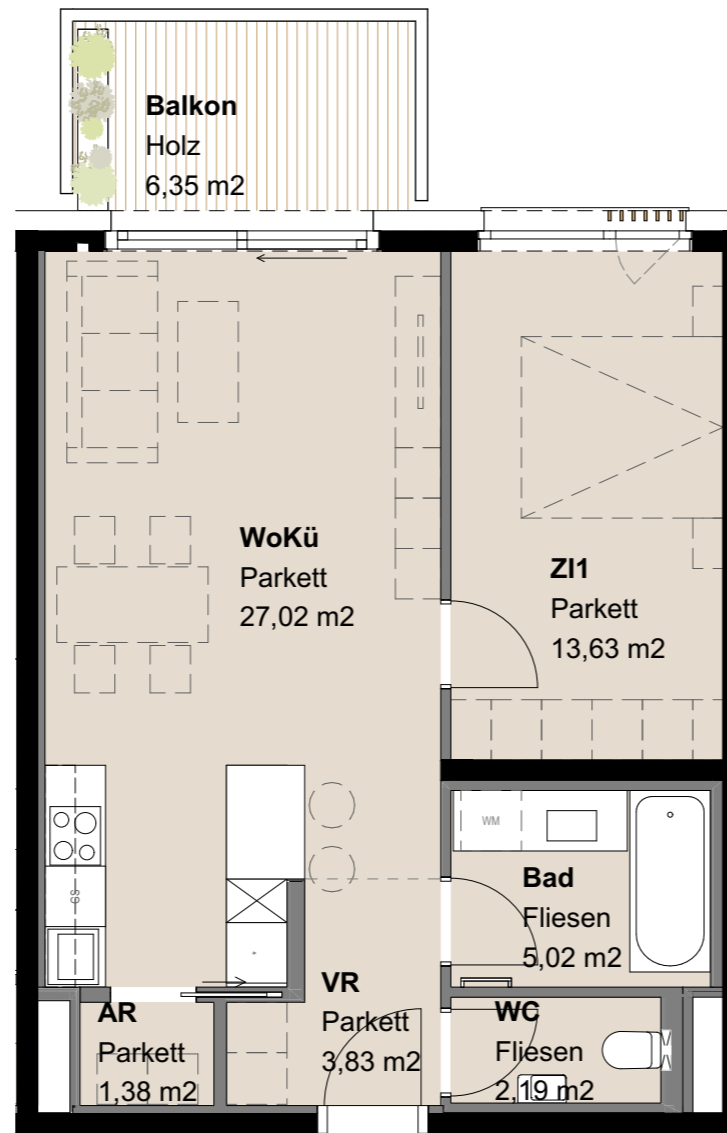


Vorraum	2,24
WC	1,52
Bad	4,99
Wohnküche	23,45
Zimmer 1	11,48
Gang	1,31
Abstellraum	1,23
Loggia	6,12
Gesamt	52,34 m²

Legende Möblierung

- Vertragsbestand
- Möblierungsvorschlag





TOP 25

2-ZIMMER-WHG || 3. OG



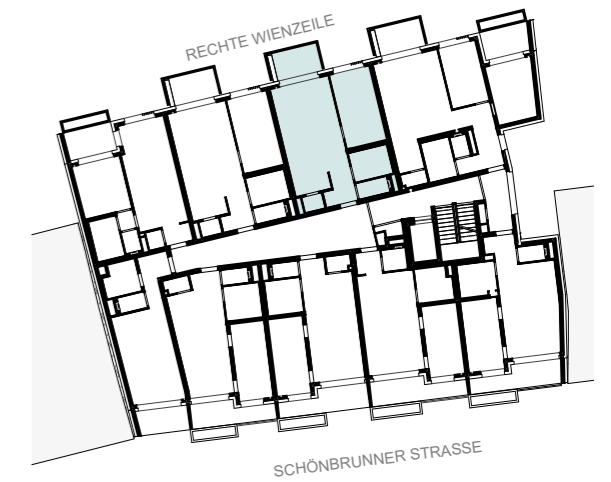
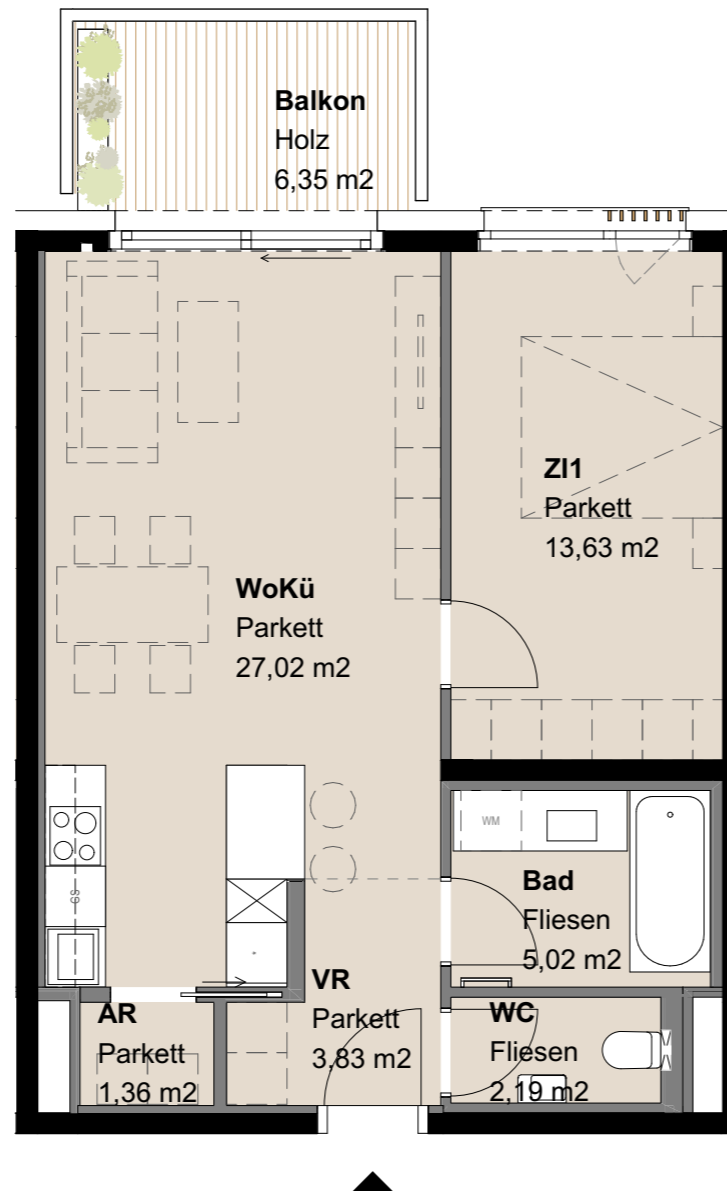
Vorraum	3,83
WC	2,19
Bad	5,02
Wohnküche	27,02
Zimmer 1	13,63
Abstellraum	1,38
Gesamt	53,07 m²

Balkon 6,35 m²

Legende Möblierung

- Vertragsbestand
- Möblierungsvorschlag





TOP 26

2-ZIMMER-WHG || 3. OG



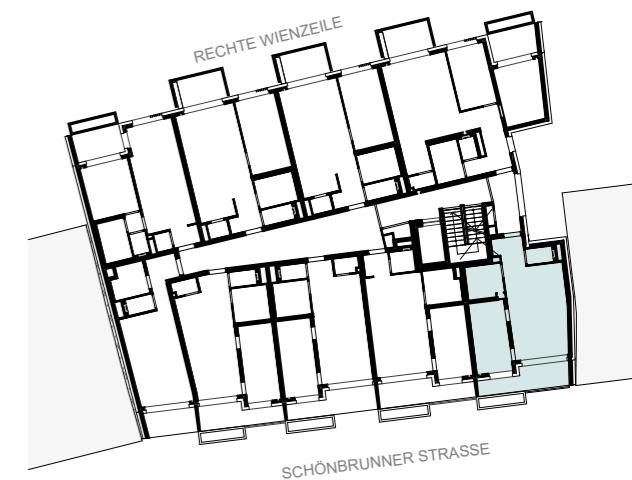
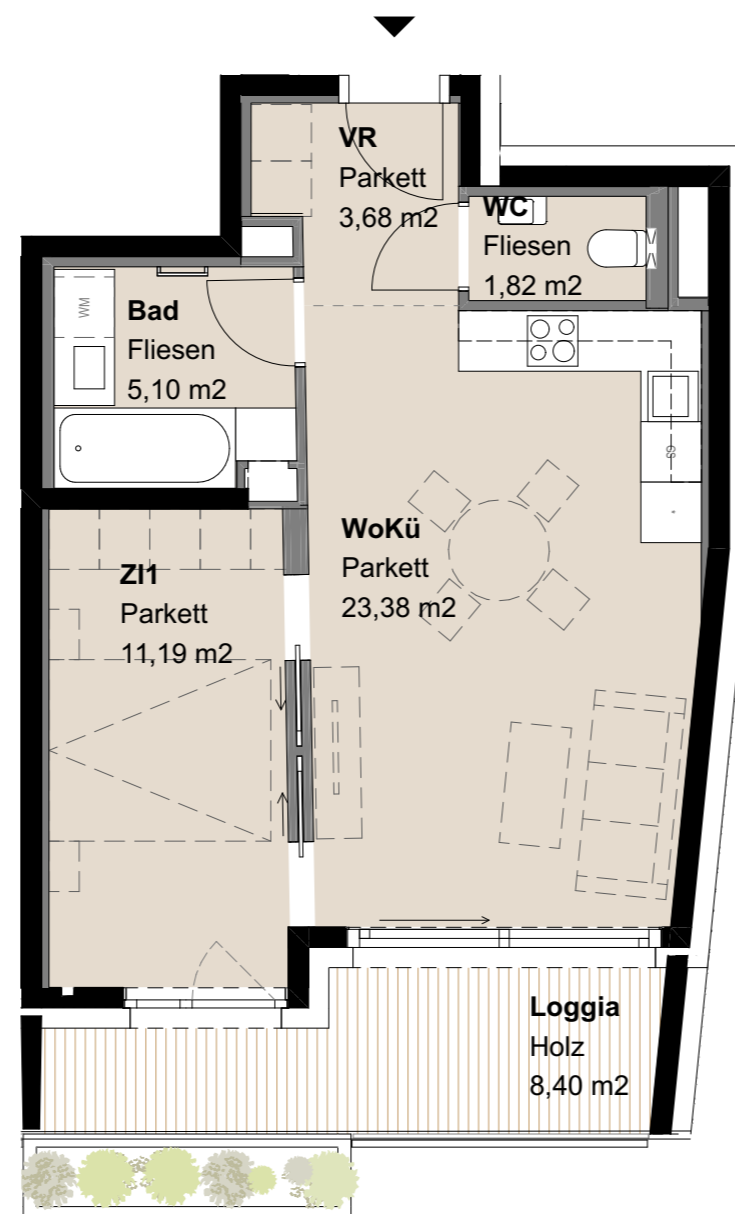
Vorraum	3,83
WC	2,19
Bad	5,02
Wohnküche	27,02
Zimmer 1	13,63
Abstellraum	1,36
Gesamt	53,05 m²

Balkon 6,35 m²

Legende Möblierung

- Vertragsbestand
- Möblierungsvorschlag





TOP 28

2-ZIMMER-WHG || 3. OG



Vorraum	3,68
WC	1,82
Bad	5,10
Wohnküche	23,38
Zimmer 1	11,19
Loggia	8,40
Gesamt	53,57 m²

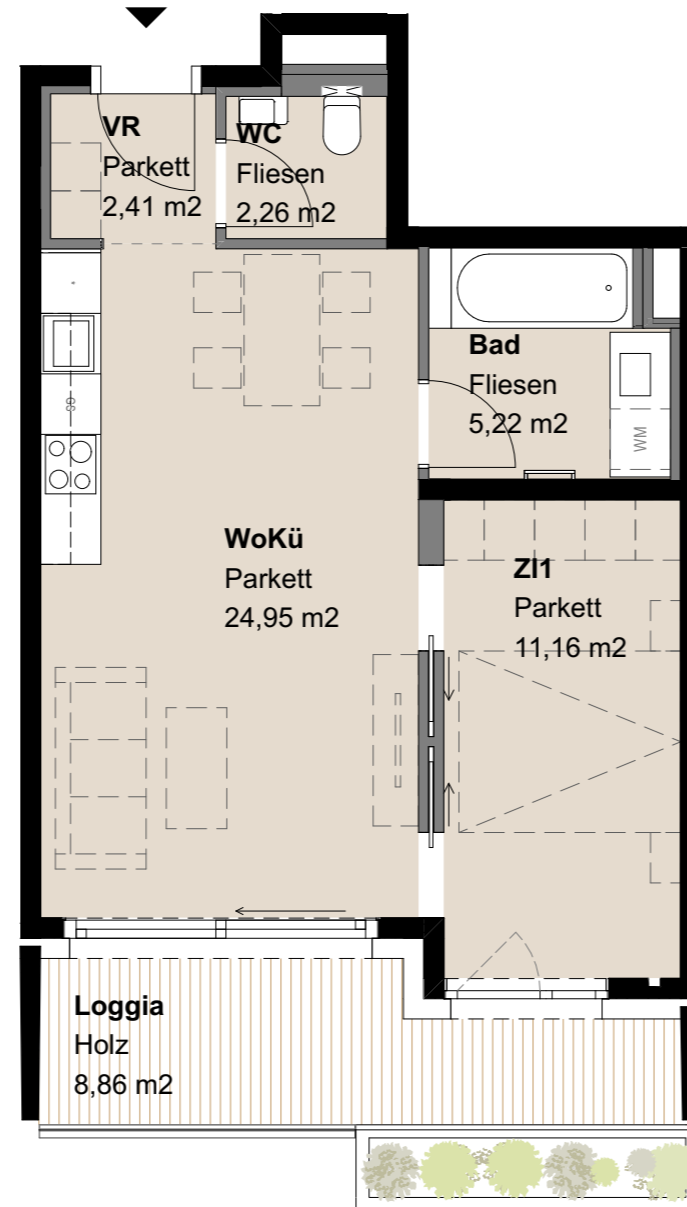
Legende Möblierung

- Vertragsbestand
- Möblierungsvorschlag



N





TOP 29

2-ZIMMER-WHG || 4. OG



Vorraum	2,41
WC	2,26
Bad	5,22
Wohnküche	24,95
Zimmer 1	11,16
Loggia	8,86
Gesamt	54,86 m²

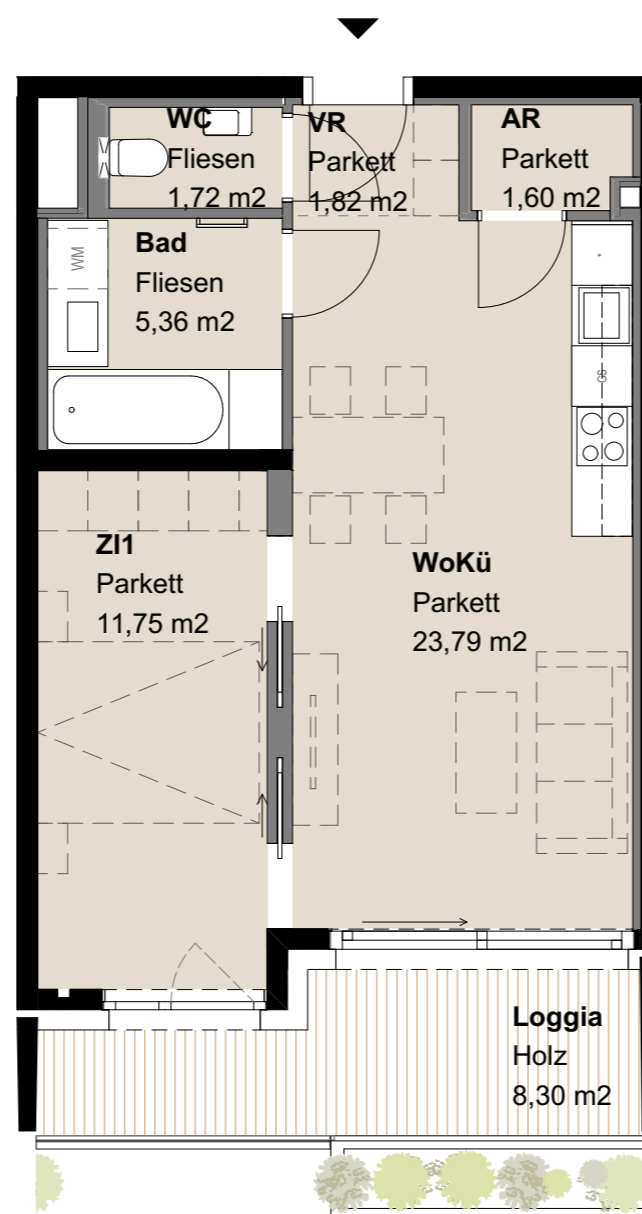
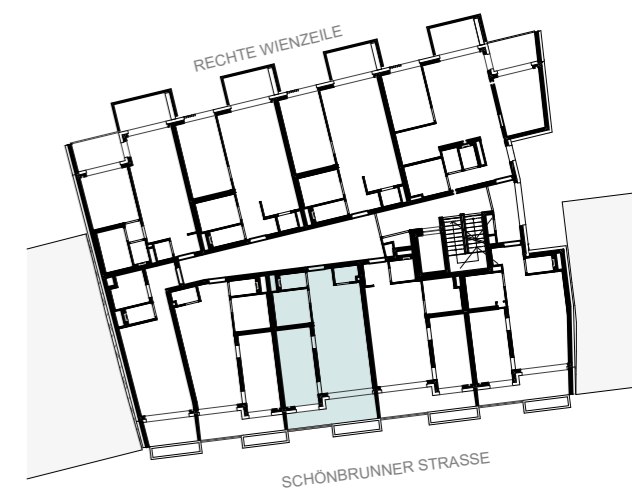
Legende Möblierung

- Vertragsbestand
- Möblierungsvorschlag



N





TOP 30

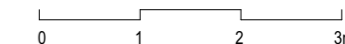
2-ZIMMER-WHG || 4. OG



Vorraum	1,82
WC	1,72
Bad	5,36
Wohnküche	23,79
Zimmer 1	11,75
Abstellraum	1,60
Loggia	8,30
Gesamt	54,34 m²

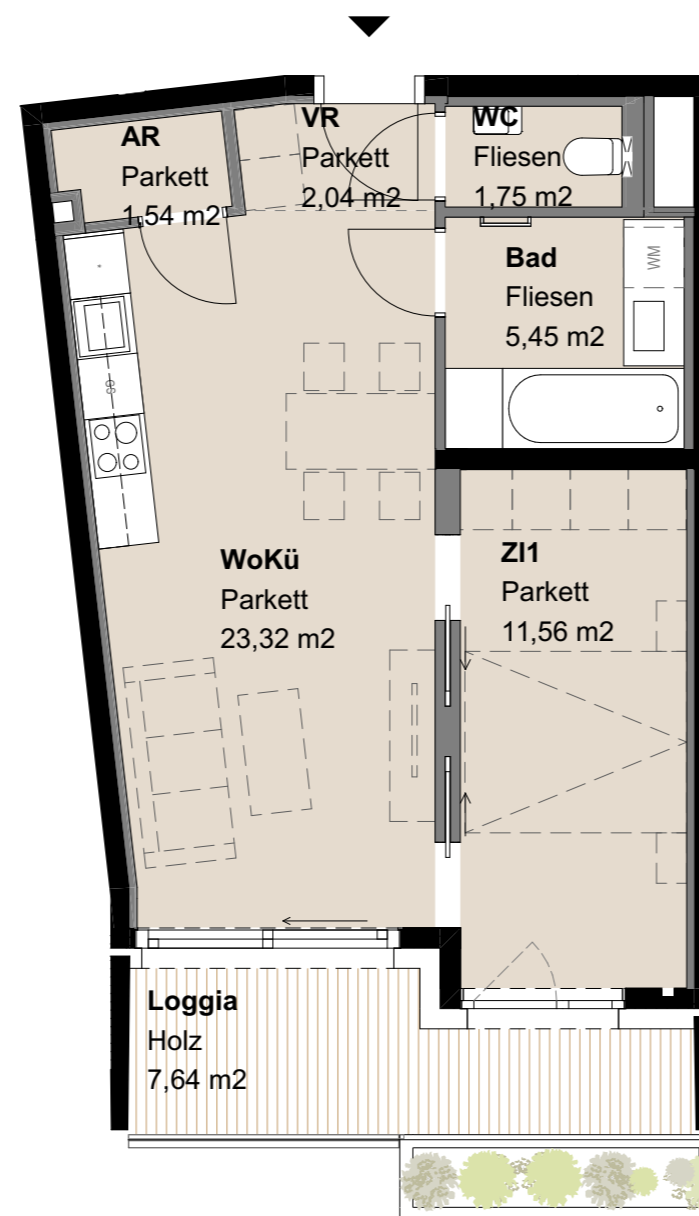
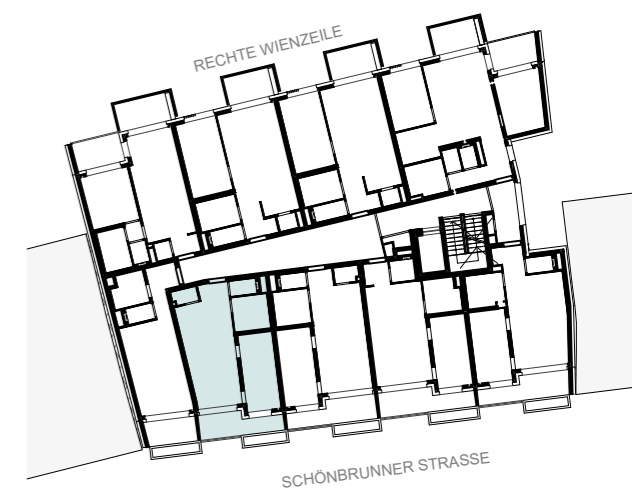
Legende Möblierung

- Vertragsbestand
- Möblierungsvorschlag



N





TOP 31

2-ZIMMER-WHG || 4. OG



Vorraum	2,04
WC	1,75
Bad	5,45
Wohnküche	23,32
Zimmer 1	11,56
Abstellraum	1,54
Loggia	7,64

53,30 m²

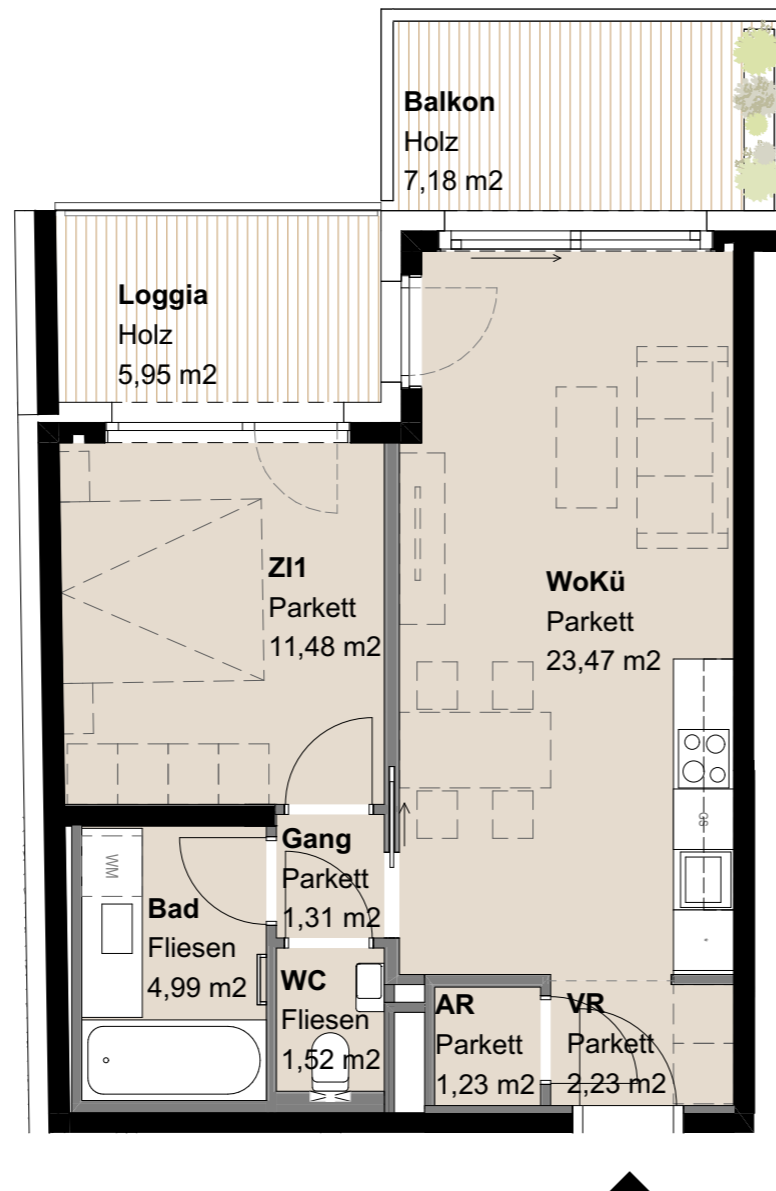
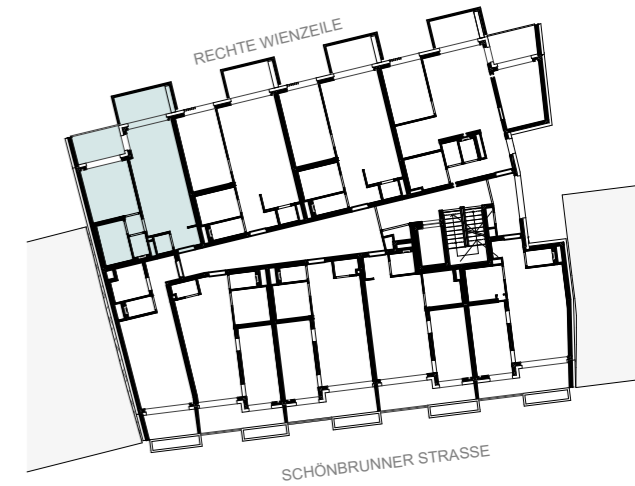
Legende Möblierung

- Vertragsbestand
- Möblierungsvorschlag



N





TOP 33

2-ZIMMER-WHG || 4. OG



Vorraum	2,23
WC	1,52
Bad	4,99
Wohnküche	23,47
Zimmer 1	11,48
Gang	1,31
Abstellraum	1,23
Loggia	5,95

52,18 m²

Balkon	7,18 m ²
--------	---------------------

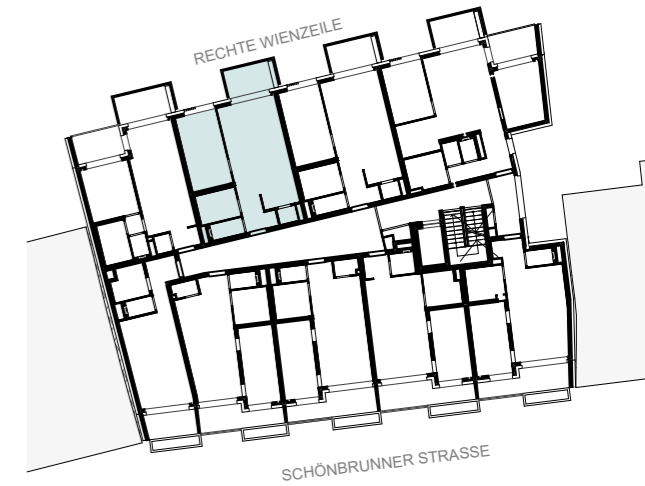
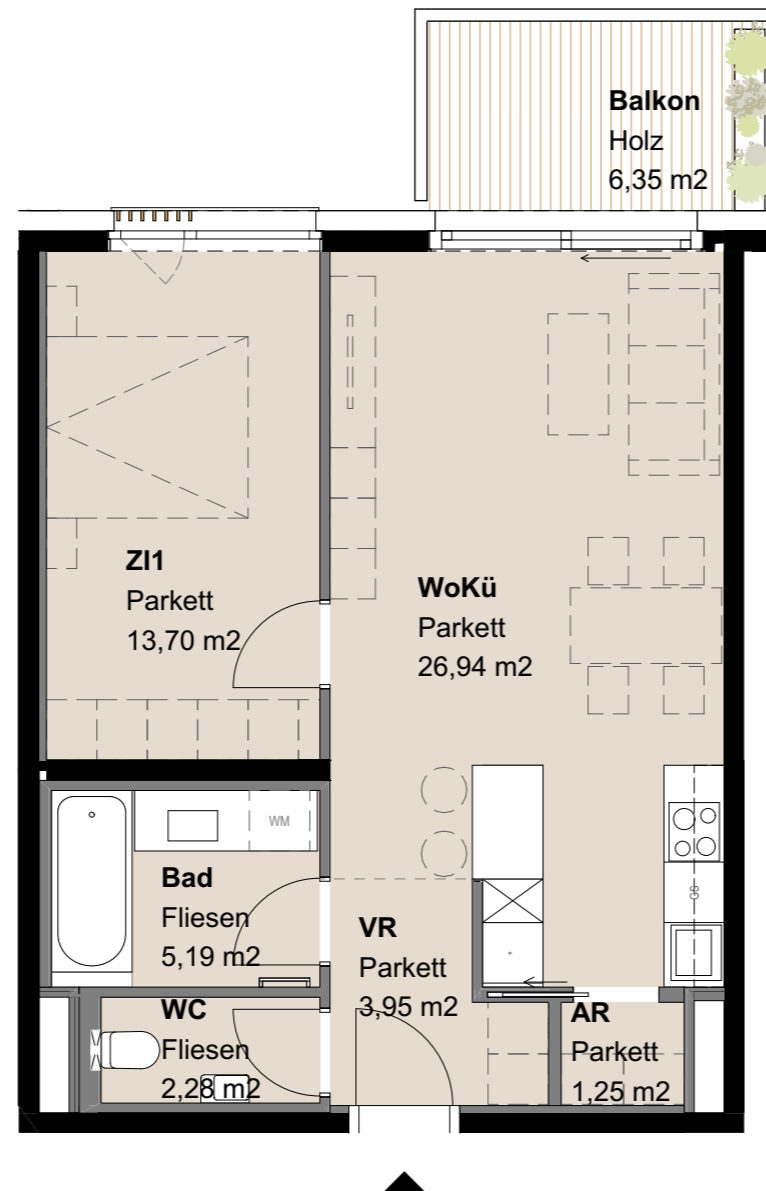
Legende Möblierung

- Vertragsbestand
- Möblierungsvorschlag



N





TOP 34

2-ZIMMER-WHG || 4. OG



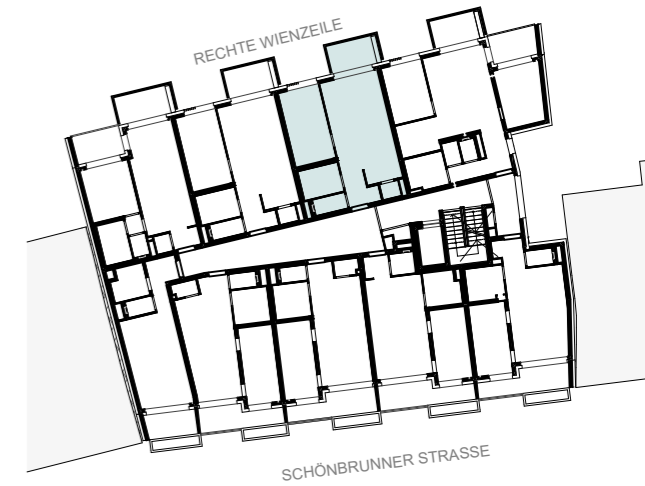
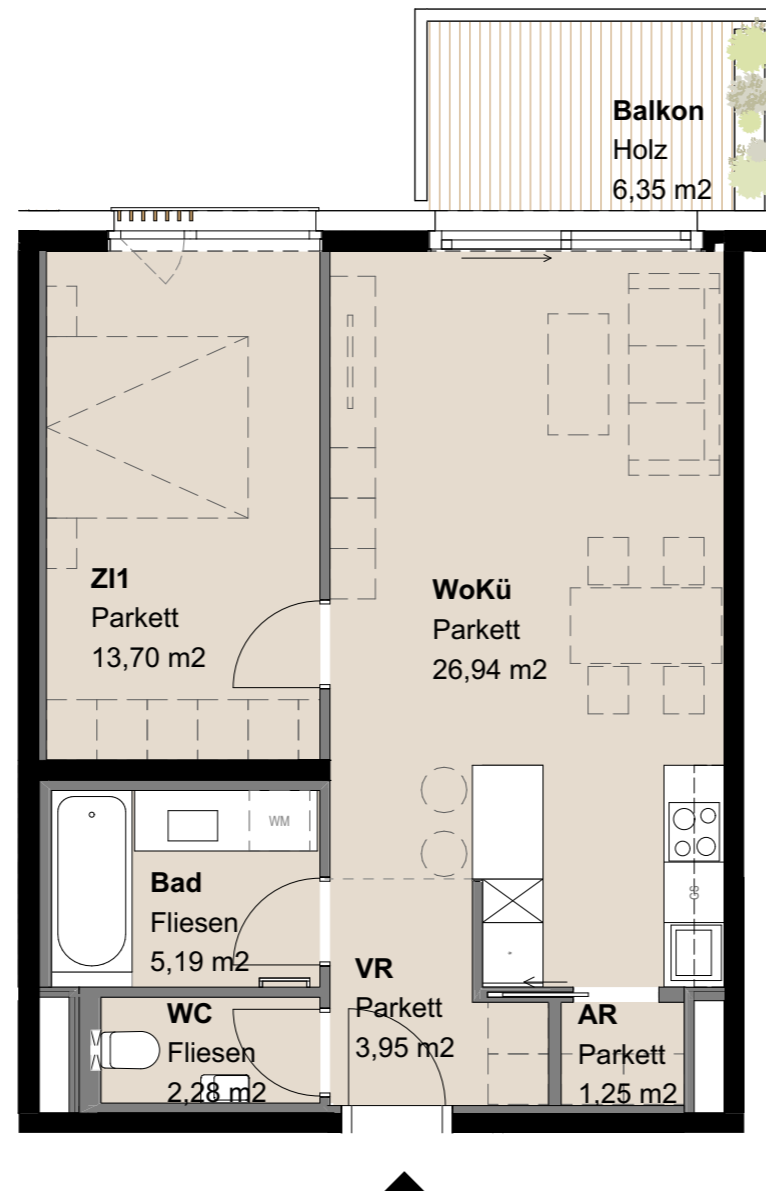
Vorraum	3,95
WC	2,28
Bad	5,19
Wohnküche	26,94
Zimmer 1	13,70
Abstellraum	1,25
Gesamt	53,31 m²

Balkon 6,35 m²

Legende Möblierung

- Vertragsbestand
- Möblierungsvorschlag





TOP 35

2-ZIMMER-WHG || 4. OG

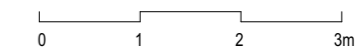


Vorraum	3,95
WC	2,28
Bad	5,19
Wohnküche	26,94
Zimmer 1	13,70
Abstellraum	1,25
Gesamt	53,31 m²

Balkon 6,35 m²

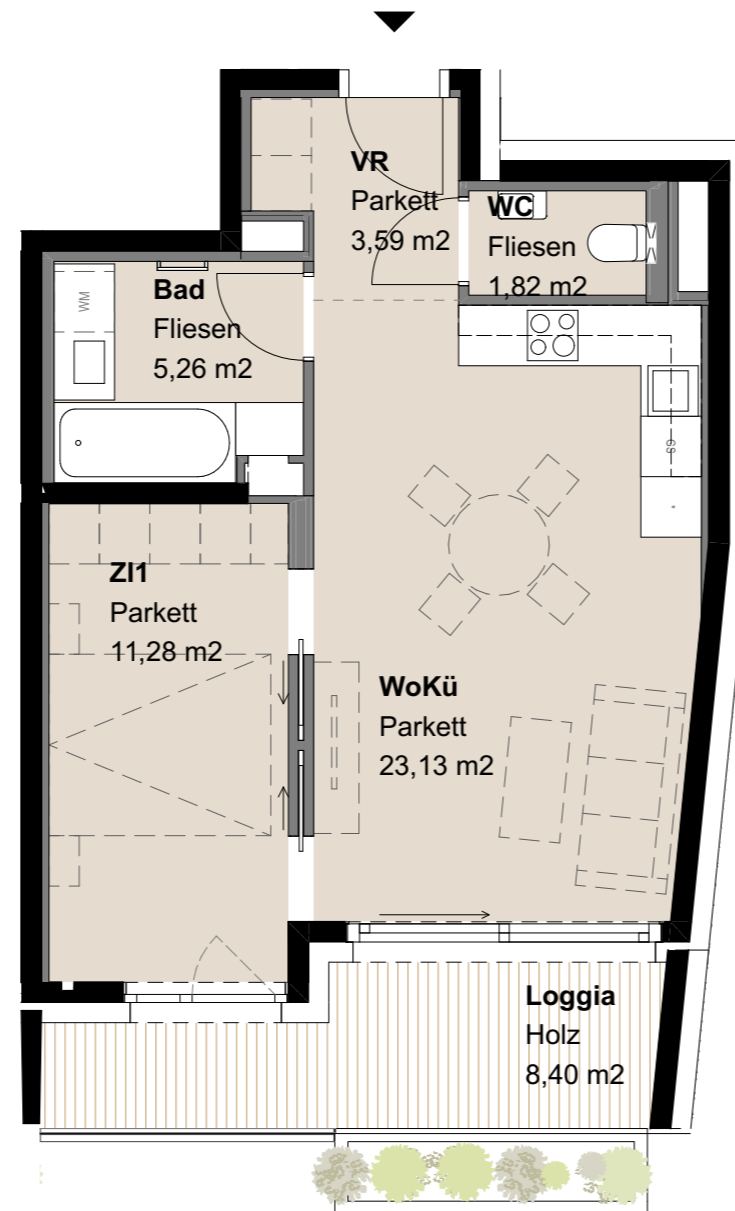
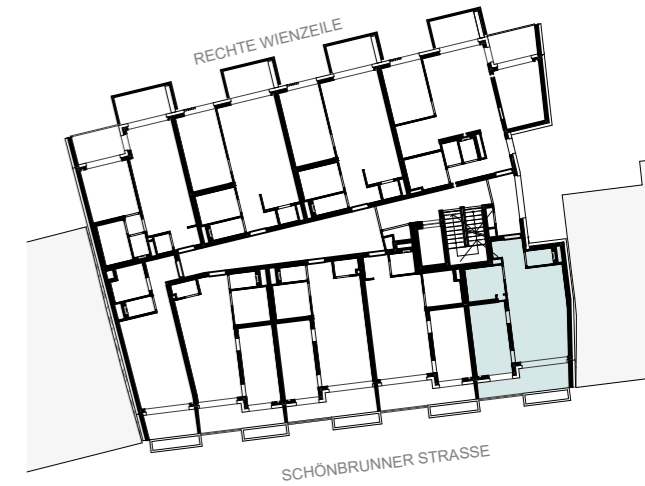
Legende Möblierung

- Vertragsbestand
- Möblierungsvorschlag



N





TOP 37

2-ZIMMER-WHG || 4. OG



Vorraum	3,59
WC	1,82
Bad	5,26
Wohnküche	23,13
Zimmer 1	11,28
Loggia	8,40
Gesamt	53,48 m²

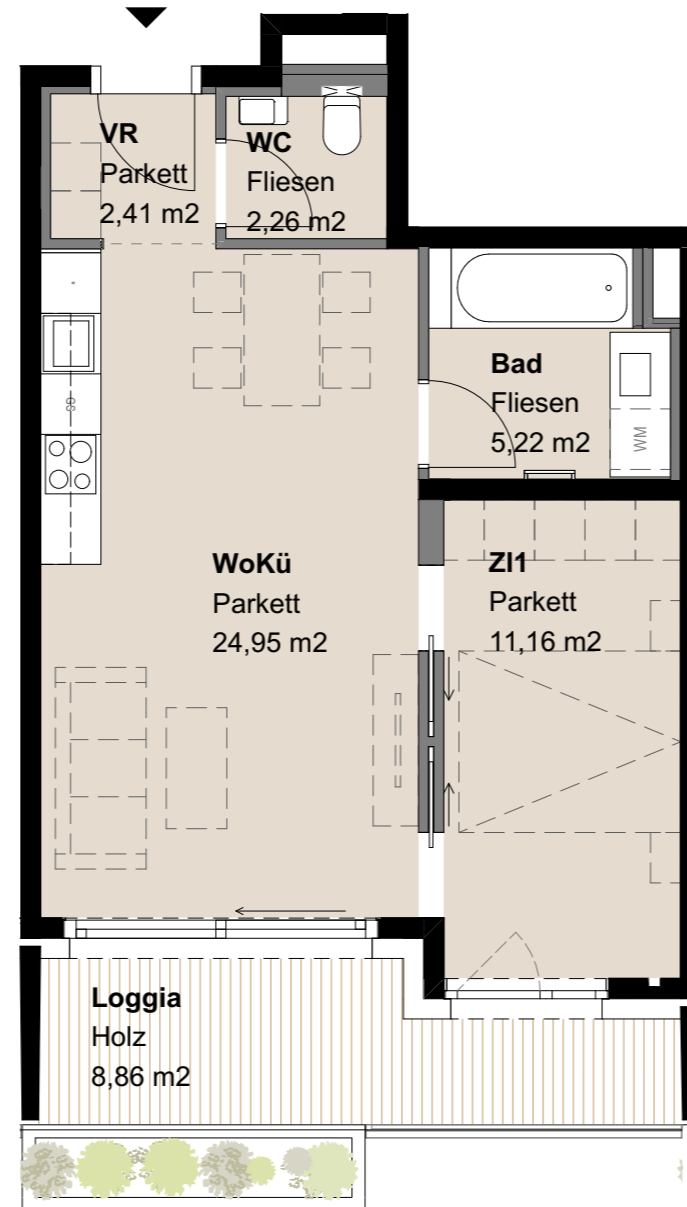
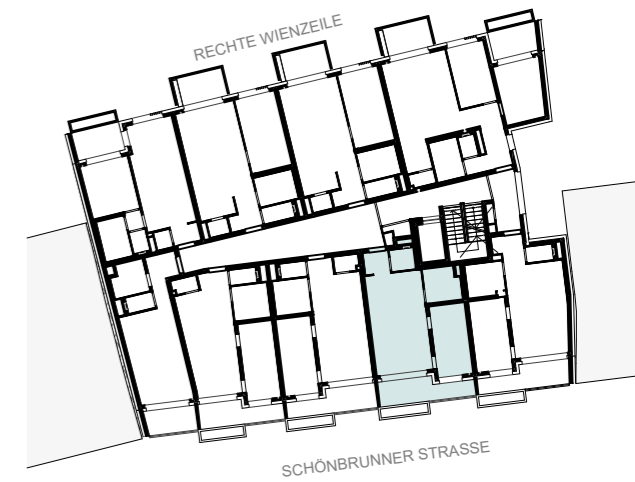
Legende Möblierung

- Vertragsbestand
- Möblierungsvorschlag



N





TOP 38

2-ZIMMER-WHG || 5. OG



Vorraum	2,41
WC	2,26
Bad	5,22
Wohnküche	24,95
Zimmer 1	11,16
Loggia	8,86
Gesamt	54,86 m²

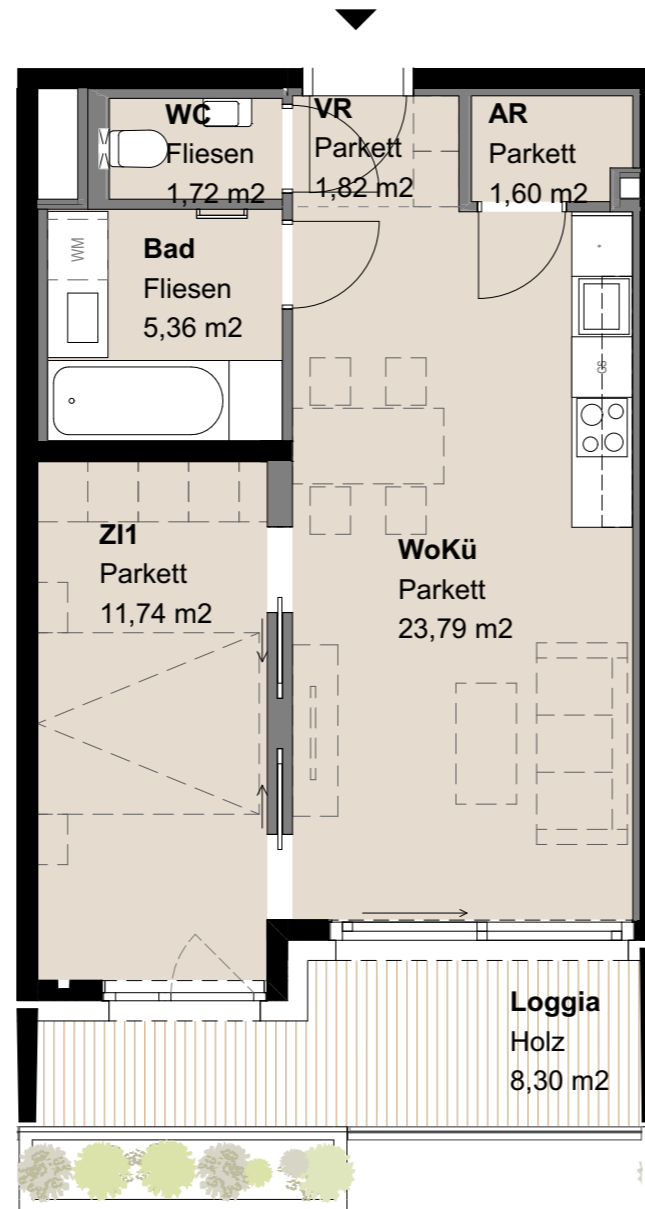
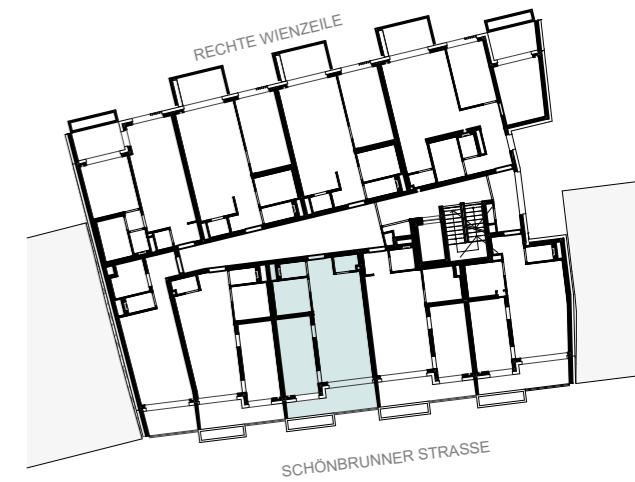
Legende Möblierung

- Vertragsbestand
- Möblierungsvorschlag



N





TOP 39

2-ZIMMER-WHG || 5. OG



Vorraum	1,82
WC	1,72
Bad	5,36
Wohnküche	23,79
Zimmer 1	11,74
Abstellraum	1,60
Loggia	8,30
Gesamt	54,33 m²

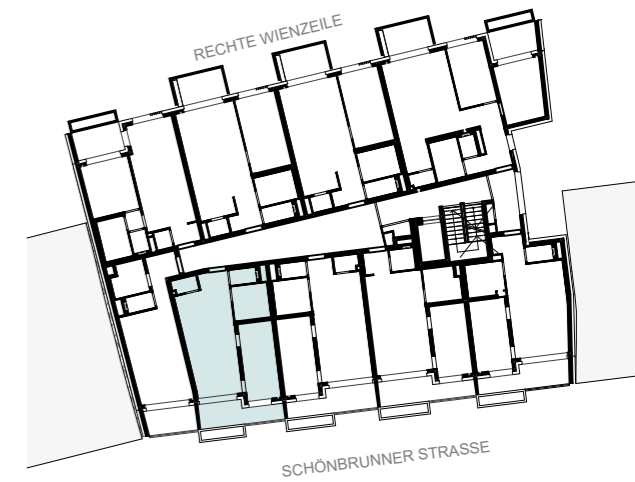
Legende Möblierung

- Vertragsbestand
- Möblierungsvorschlag



N





TOP 40

2-ZIMMER-WHG || 5. OG



Vorraum	2,04
WC	1,75
Bad	5,45
Wohnküche	23,32
Zimmer 1	11,56
Abstellraum	1,54
Loggia	7,64
Gesamt	53,30 m²

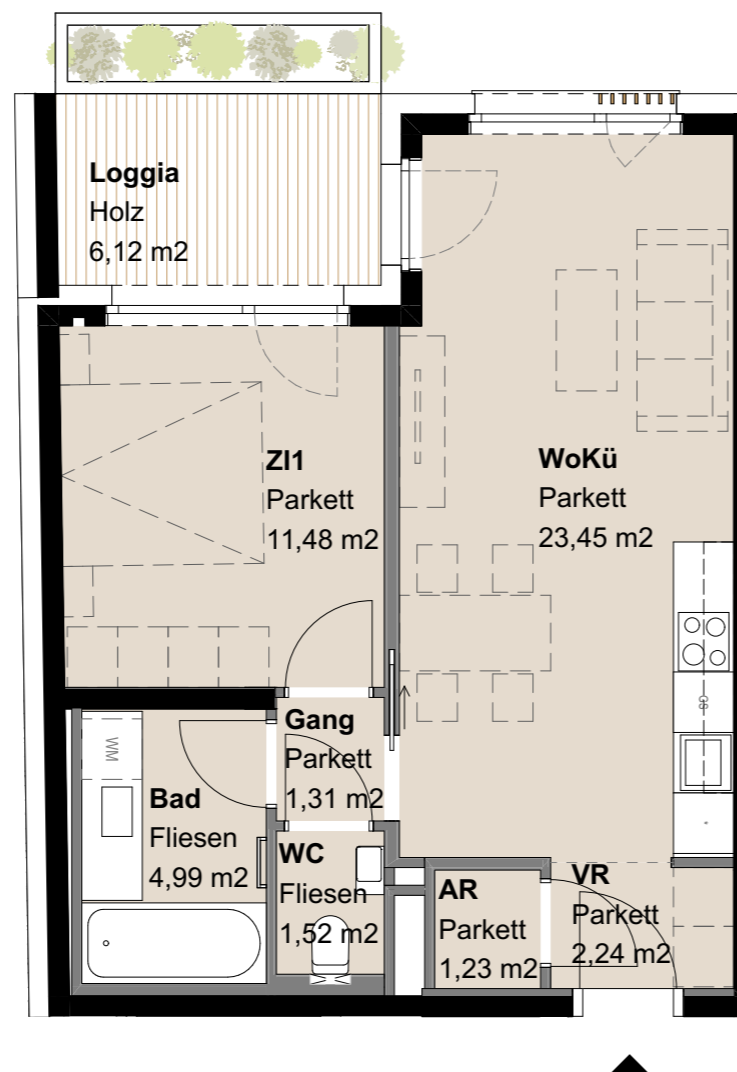
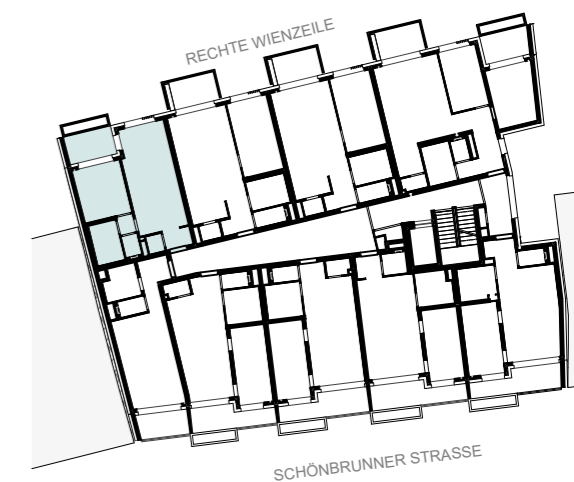
Legende Möblierung

- Vertragsbestand
- Möblierungsvorschlag



N





TOP 42

2-ZIMMER-WHG || 5. OG

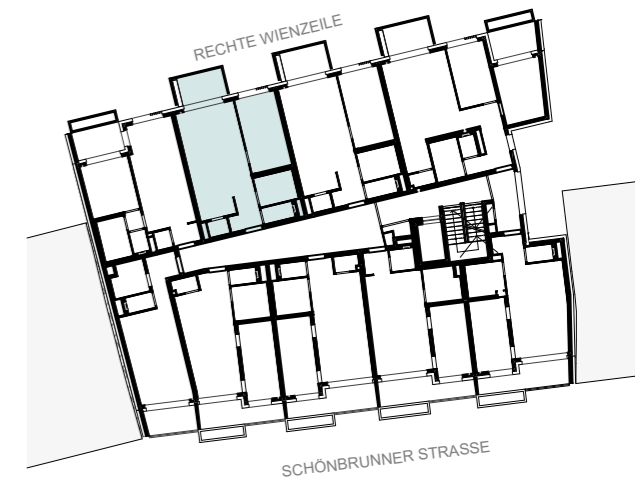
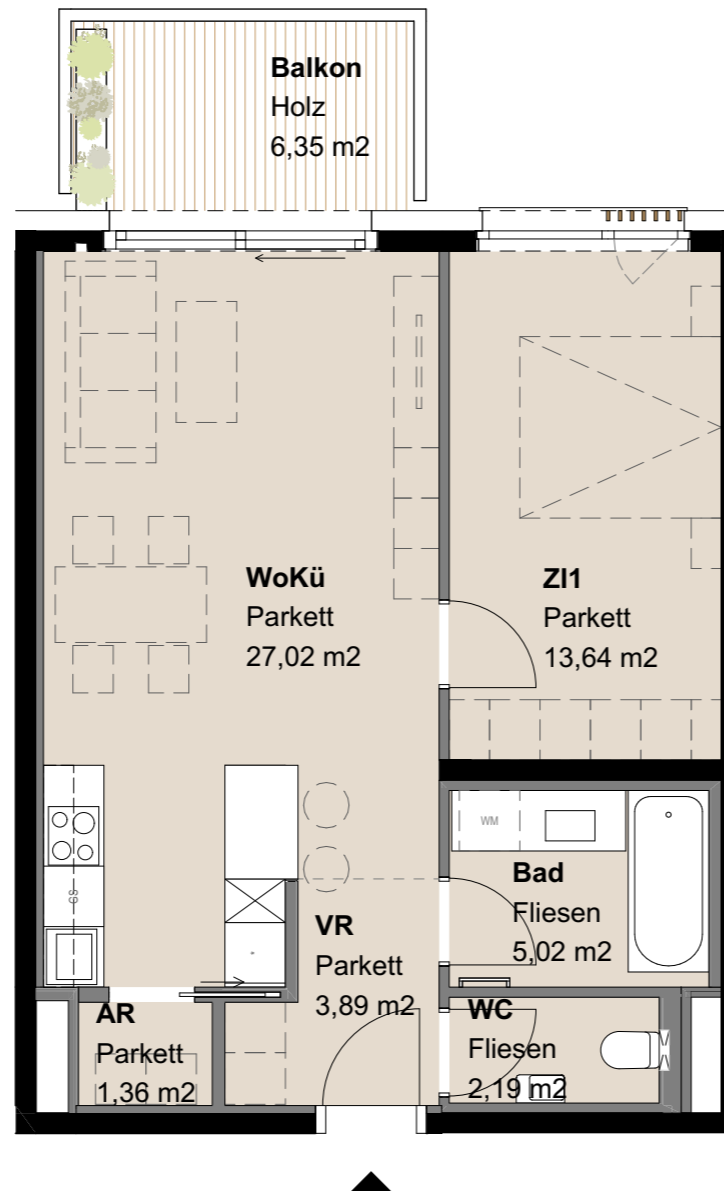


Vorraum	2,24
WC	1,52
Bad	4,99
Wohnküche	23,45
Zimmer 1	11,48
Gang	1,31
Abstellraum	1,23
Loggia	6,12
Gesamt	52,34 m²

Legende Möblierung

- Vertragsbestand
- Möblierungsvorschlag





TOP 43

2-ZIMMER-WHG || 5. OG



Vorraum	3,89
WC	2,19
Bad	5,02
Wohnküche	27,02
Zimmer 1	13,64
Abstellraum	1,36
Gesamt	53,12 m²

Balkon 6,35 m²

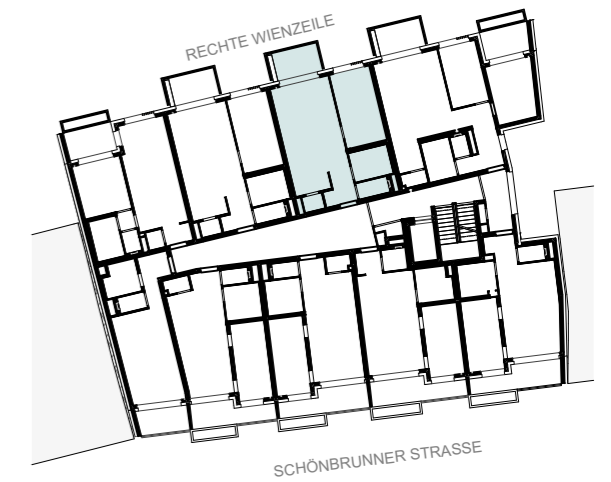
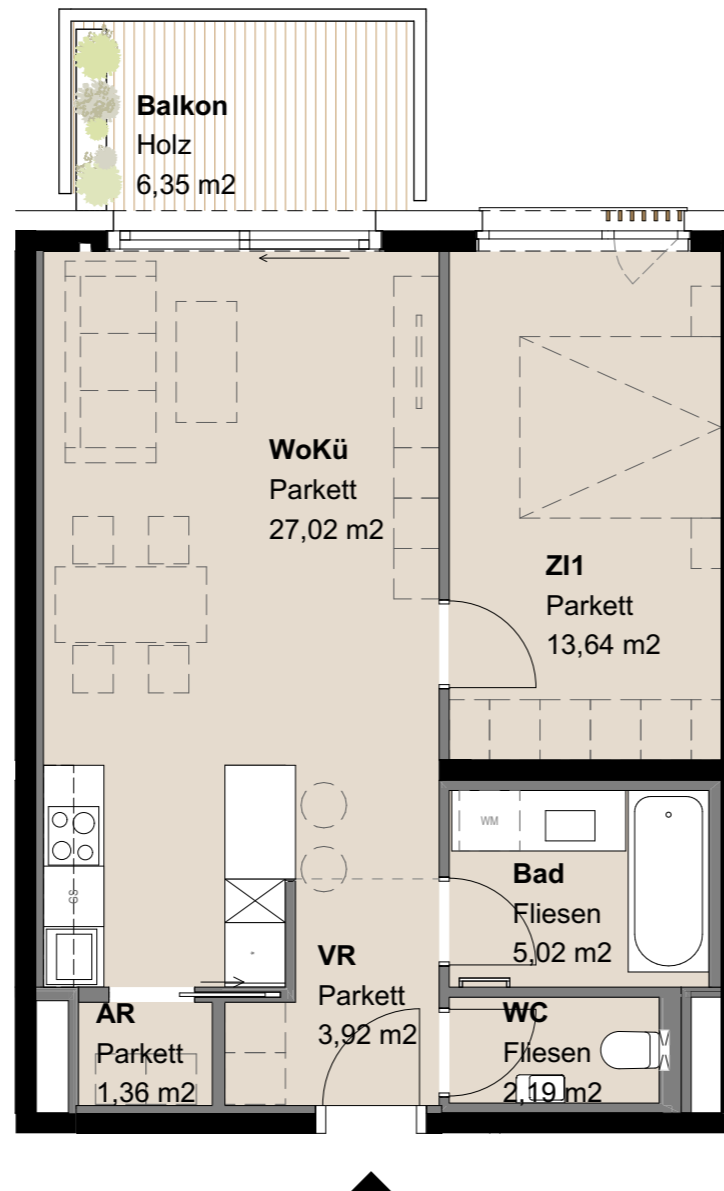
Legende Möblierung

- Vertragsbestand
- Möblierungsvorschlag



N





TOP 44

2-ZIMMER-WHG || 5. OG



Vorraum	3,92
WC	2,19
Bad	5,02
Wohnküche	27,02
Zimmer 1	13,64
Abstellraum	1,36
Gesamt	53,15 m²

Balkon 6,35 m²

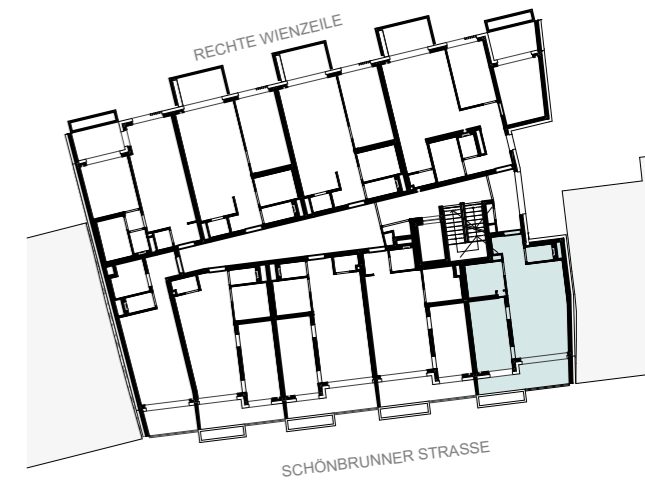
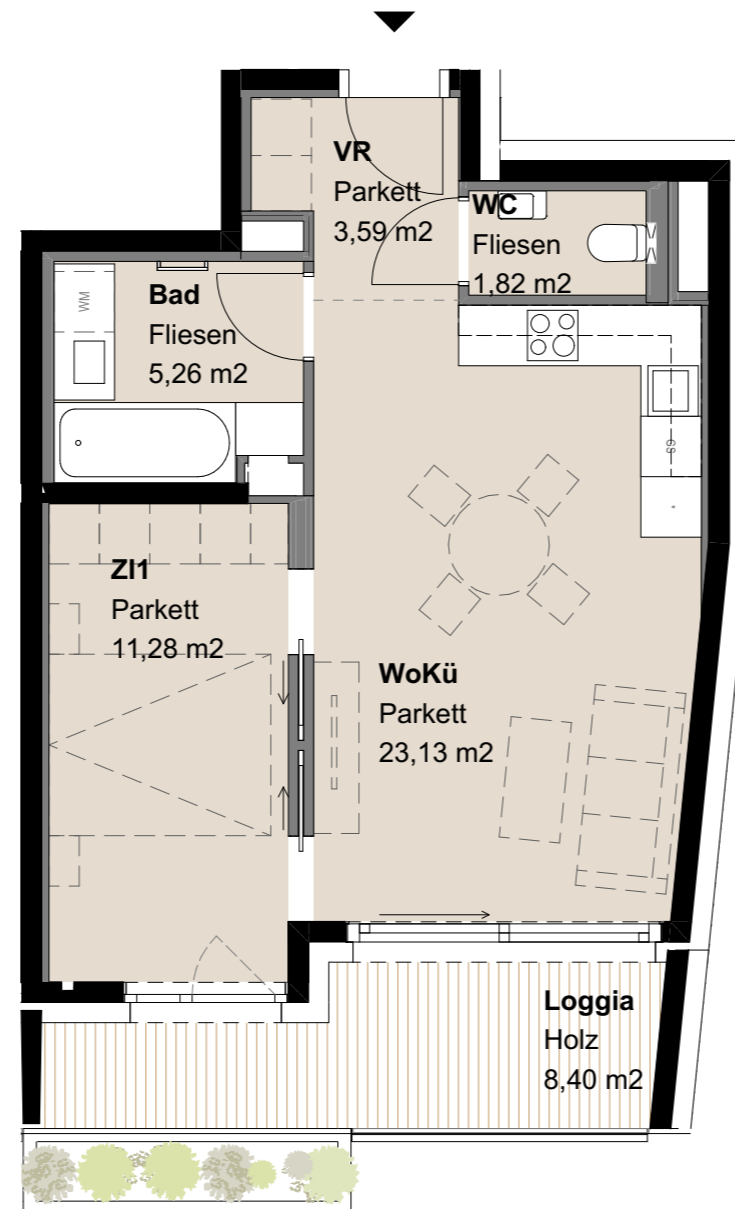
Legende Möblierung

- Vertragsbestand
- Möblierungsvorschlag



N





TOP 46

2-ZIMMER-WHG || 5. OG



Vorraum	3,59
WC	1,82
Bad	5,26
Wohnküche	23,13
Zimmer 1	11,28
Loggia	8,40
Gesamt	53,48 m²

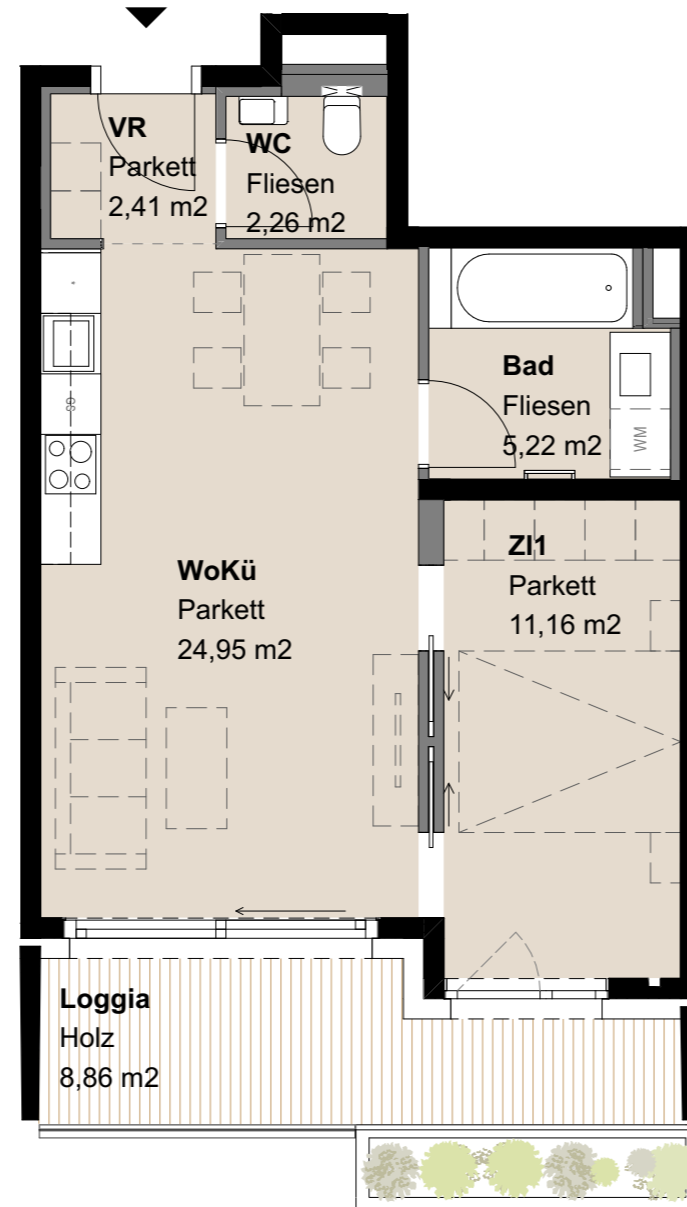
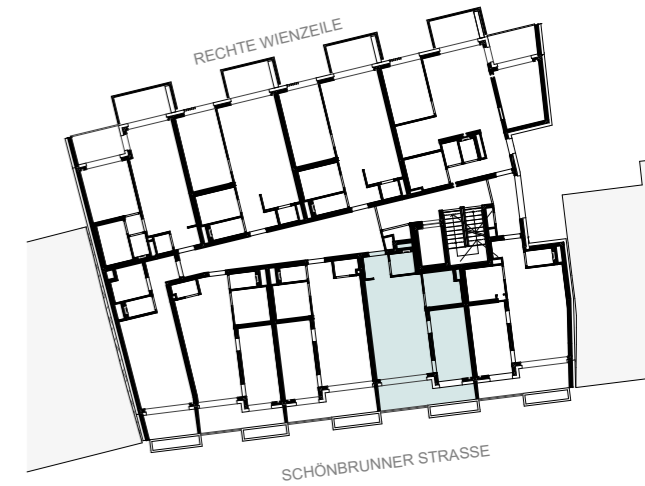
Legende Möblierung

- Vertragsbestand
- Möblierungsvorschlag



N





TOP 47

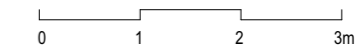
2-ZIMMER-WHG || 6. OG



Vorraum	2,41
WC	2,26
Bad	5,22
Wohnküche	24,95
Zimmer 1	11,16
Loggia	8,86
Gesamt	54,86 m²

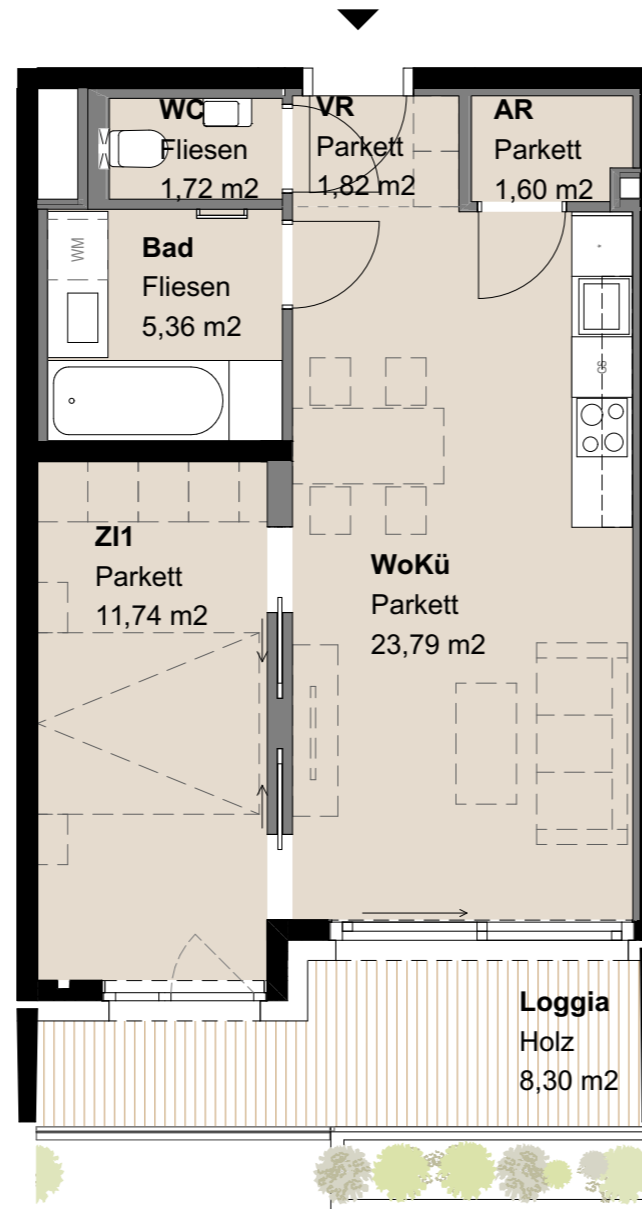
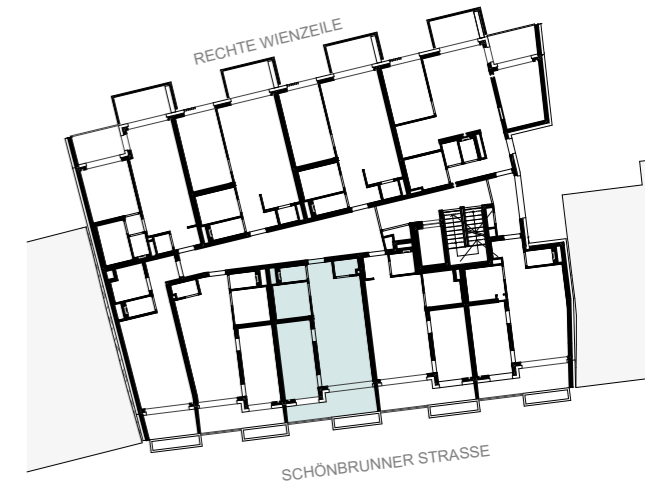
Legende Möblierung

- Vertragsbestand
- Möblierungsvorschlag



N





TOP 48

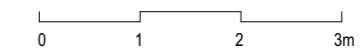
2-ZIMMER-WHG || 6. OG



Vorraum	1,82
WC	1,72
Bad	5,36
Wohnküche	23,79
Zimmer 1	11,74
Abstellraum	1,60
Loggia	8,30
Gesamt	54,33 m²

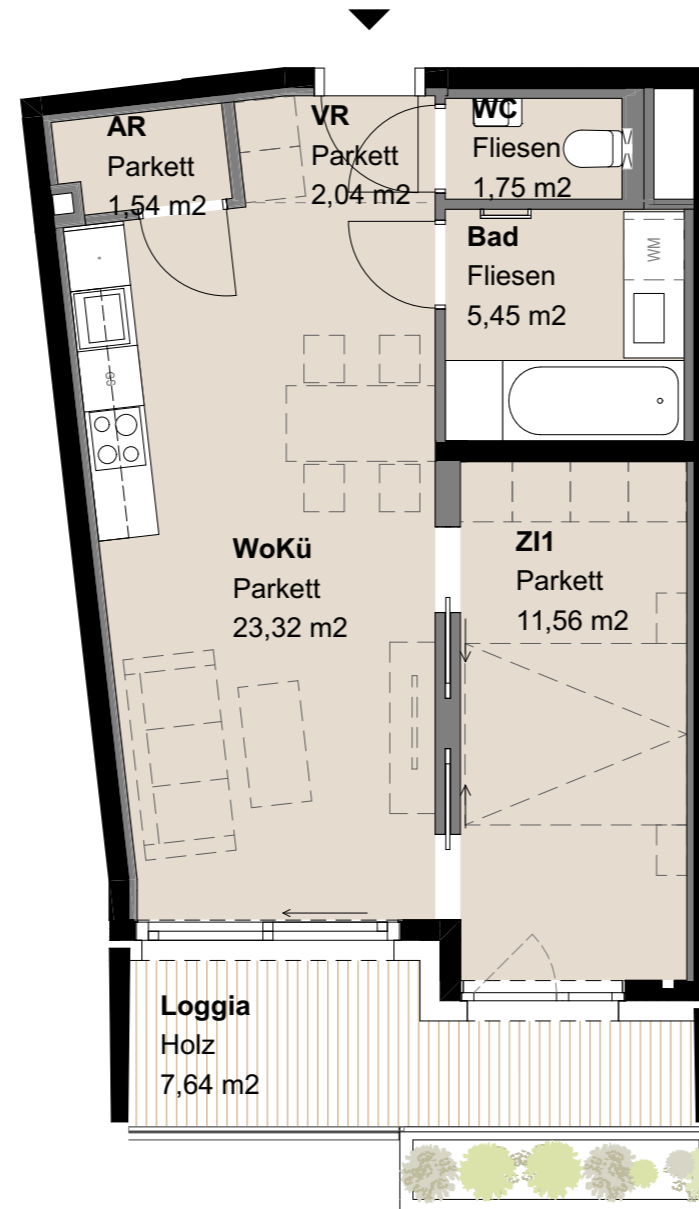
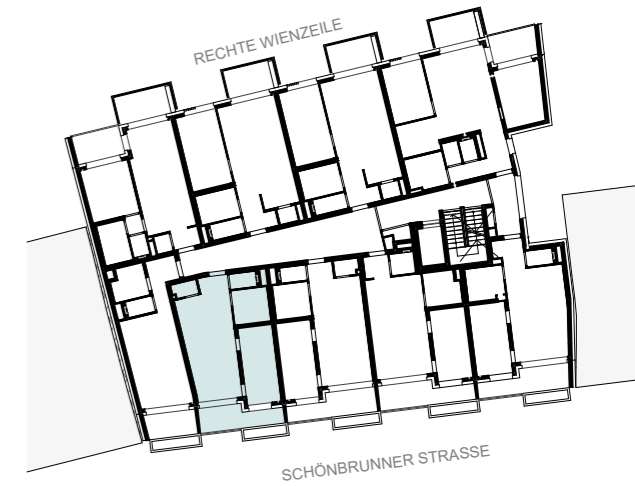
Legende Möblierung

- Vertragsbestand
- Möblierungsvorschlag



N





TOP 49

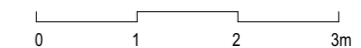
2-ZIMMER-WHG || 6. OG



Vorraum	2,04
WC	1,75
Bad	5,45
Wohnküche	23,32
Zimmer 1	11,56
Abstellraum	1,54
Loggia	7,64
Gesamt	53,30 m²

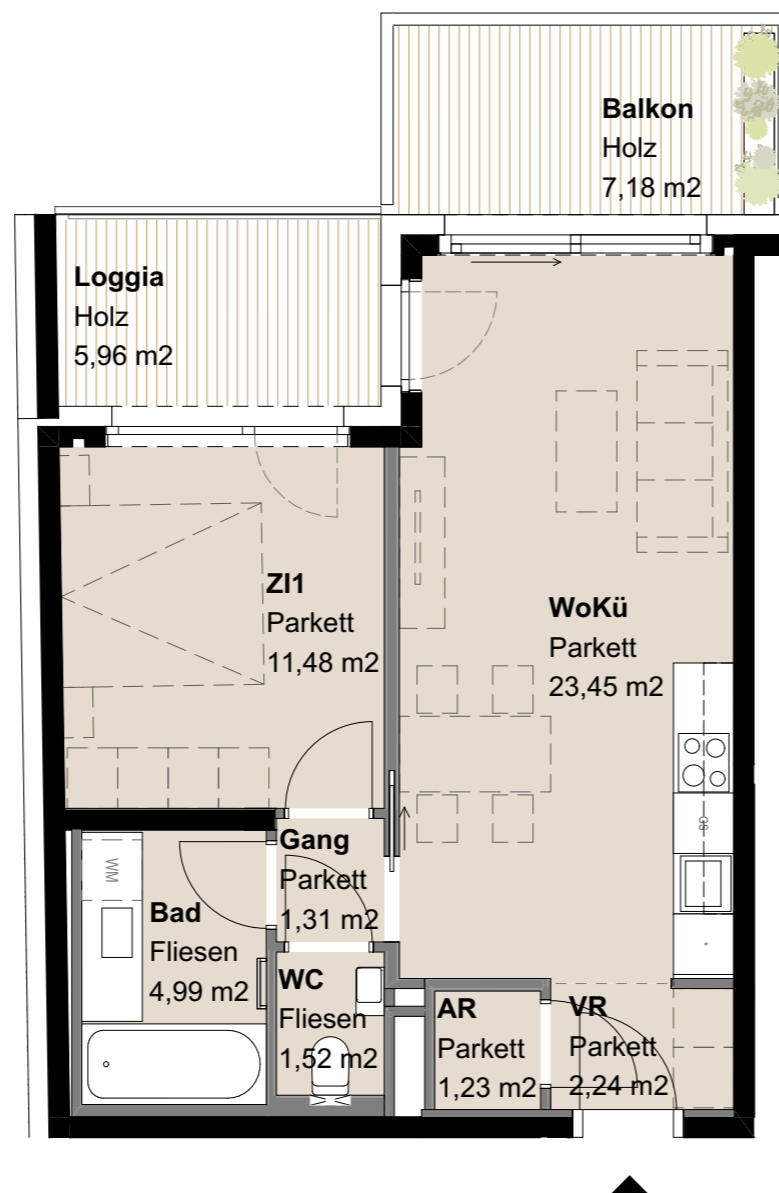
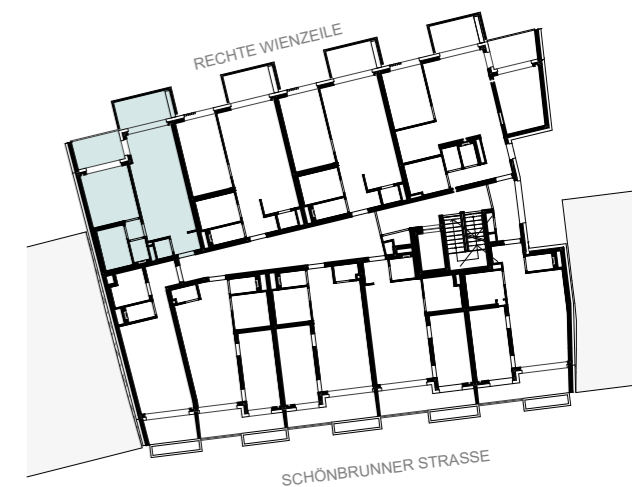
Legende Möblierung

- Vertragsbestand
- Möblierungsvorschlag



N





TOP 51

2-ZIMMER-WHG || 6. OG



Vorraum	2,24
WC	1,52
Bad	4,99
Wohnküche	23,45
Zimmer 1	11,48
Gang	1,31
Abstellraum	1,23
Loggia	5,96

52,18 m²

Balkon	7,18 m²
--------	---------

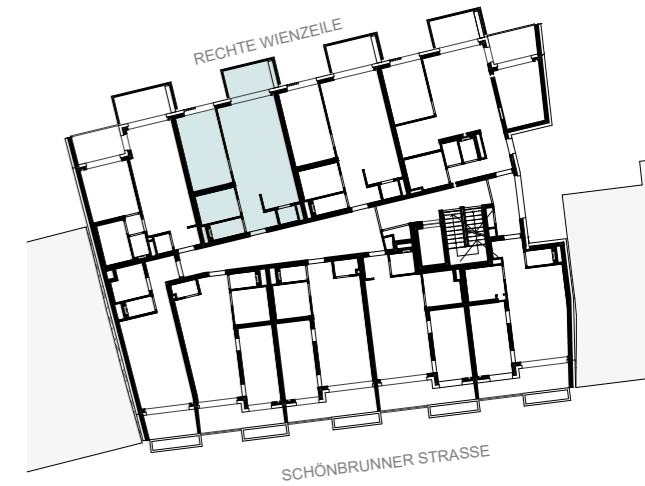
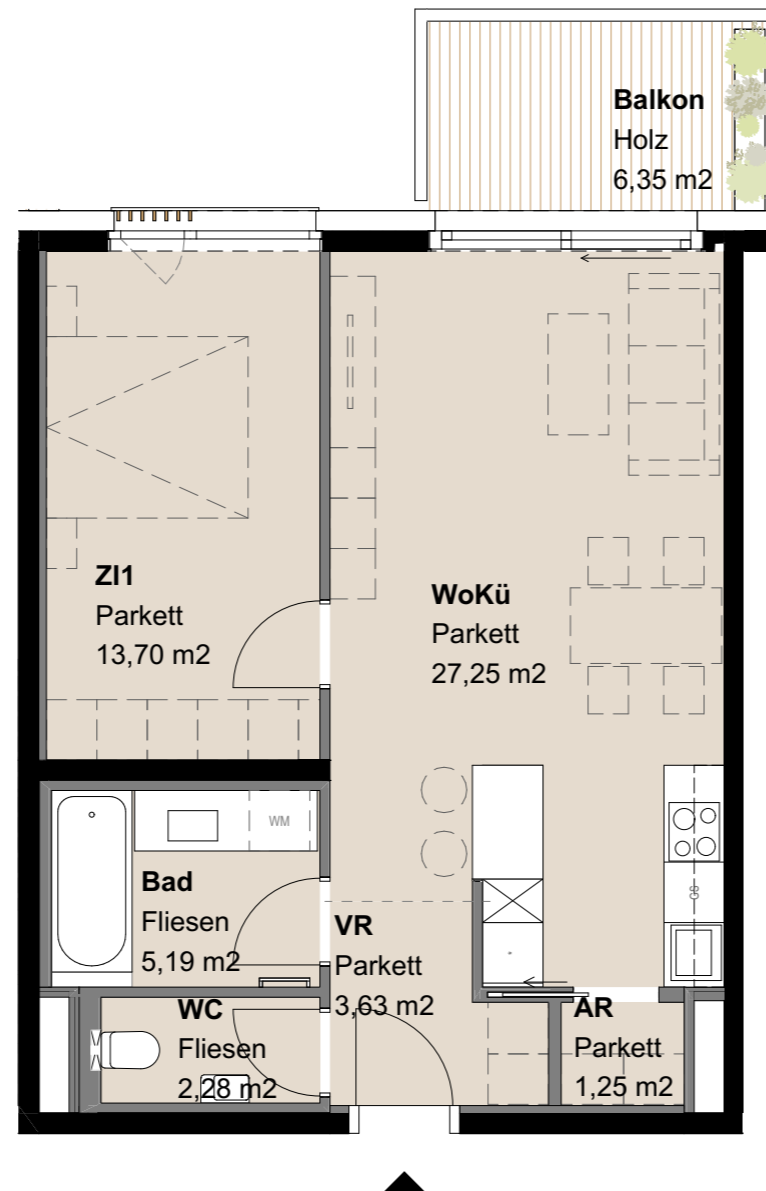
Legende Möblierung

- Vertragsbestand
- Möblierungsvorschlag



N





TOP 52

2-ZIMMER-WHG || 6. OG



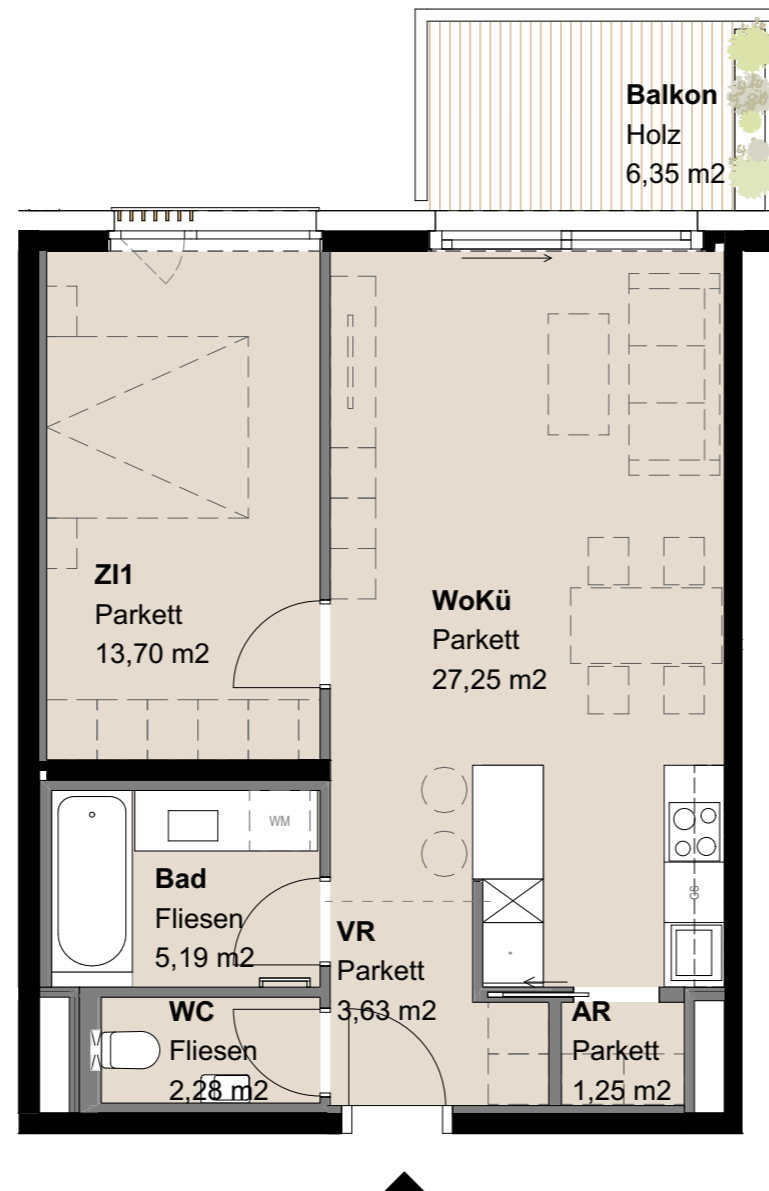
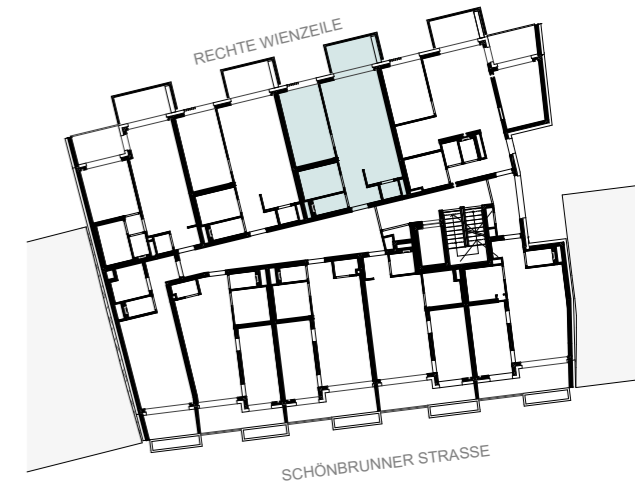
Vorraum	3,63
WC	2,28
Bad	5,19
Wohnküche	27,25
Zimmer 1	13,70
Abstellraum	1,25
Gesamt	53,30 m²

Balkon	6,35 m ²
--------	---------------------

Legende Möblierung

- Vertragsbestand
- Möblierungsvorschlag





TOP 53

2-ZIMMER-WHG || 6. OG



Vorraum	3,63
WC	2,28
Bad	5,19
Wohnküche	27,25
Zimmer 1	13,70
Abstellraum	1,25
Gesamt	53,30 m²

Balkon	6,35 m²
--------	---------

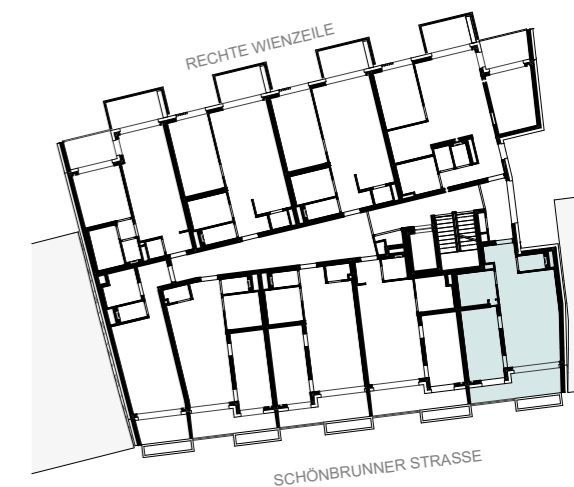
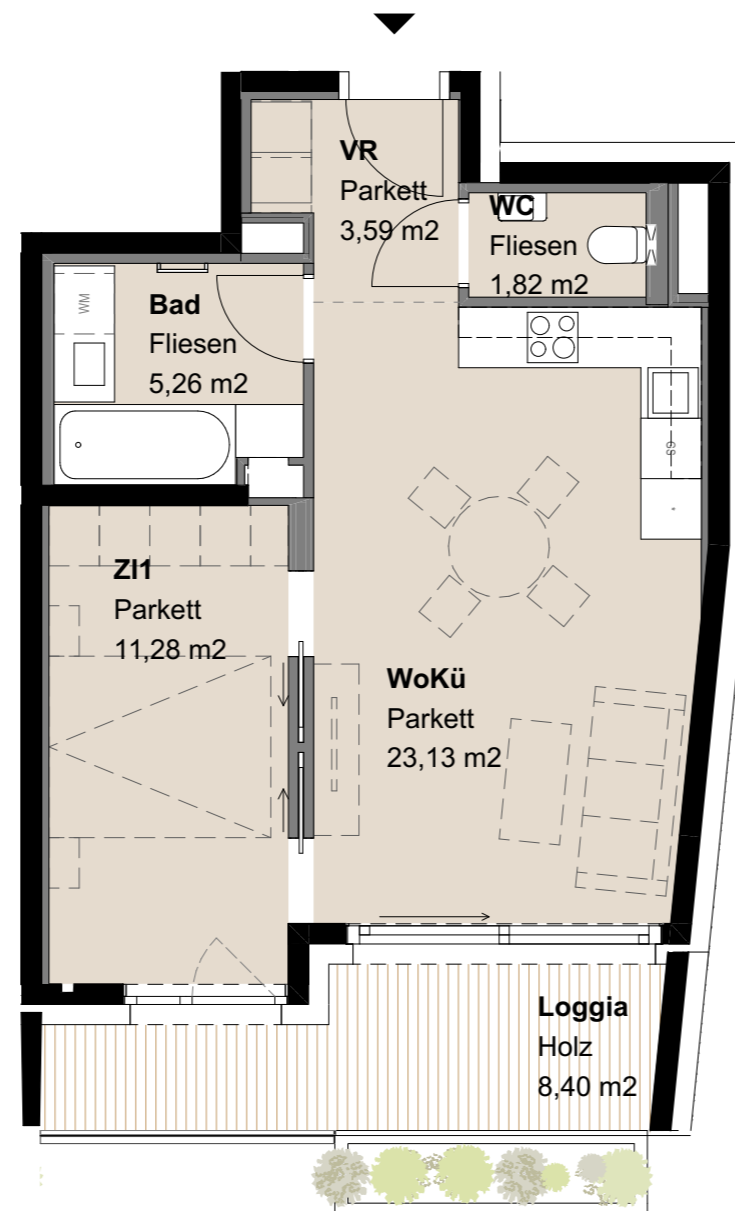
Legende Möblierung

- Vertragsbestand
- Möblierungsvorschlag



N





TOP 55

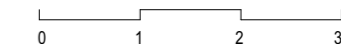
2-ZIMMER-WHG || 6. OG



Vorraum	3,59
WC	1,82
Bad	5,26
Wohnküche	23,13
Zimmer 1	11,28
Loggia	8,40
Gesamt	53,48 m²

Legende Möblierung

- Vertragsbestand
- Möblierungsvorschlag



N

