

TOP 09

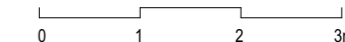
3-ZIMMER-WHG || 1. OG



Vorraum	6,10
WC	1,48
Bad	4,97
Wohnküche	24,26
Zimmer 1	11,55
Zimmer 2	10,20
Abstellraum	1,33
Loggia	11,04
Gesamt	70,93 m²

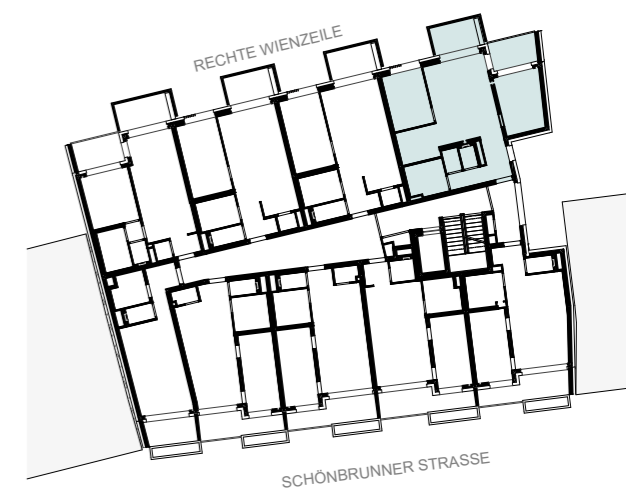
Legende Möblierung

- Vertragsbestand
- Möblierungsvorschlag



N





TOP 18

3-ZIMMER-WHG || 2. OG



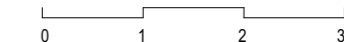
Vorraum	7,22
WC	1,41
Bad	5,55
Wohnküche	28,39
Zimmer 1	11,55
Zimmer 2	10,12
Abstellraum	1,60
Loggia	5,75

71,59 m²

Balkon	6,39 m²
--------	---------

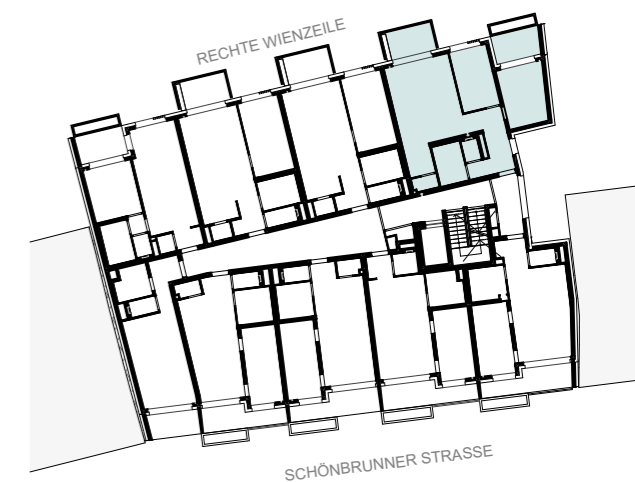
Legende Möblierung

- Vertragsbestand
- Möblierungsvorschlag



N





TOP 27

3-ZIMMER-WHG || 3. OG



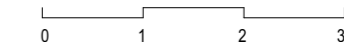
Vorraum	6,06
WC	1,48
Bad	4,97
Wohnküche	30,64
Zimmer 1	11,55
Zimmer 2	10,25
Abstellraum	1,47
Loggia	5,91

72,33 m²

Balkon	6,39 m ²
--------	---------------------

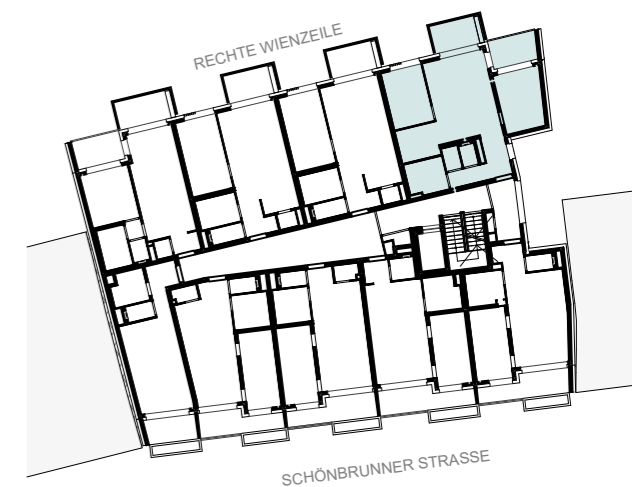
Legende Möblierung

- Vertragsbestand
- Möblierungsvorschlag



N





TOP 36

3-ZIMMER-WHG || 4. OG

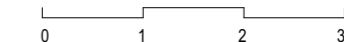


Vorraum	7,22
WC	1,41
Bad	5,55
Wohnküche	28,80
Zimmer 2	10,39
Zimmer 2	11,55
Abstellraum	1,60
Loggia	5,74
Gesamt	72,26 m²

Balkon 6,39 m²

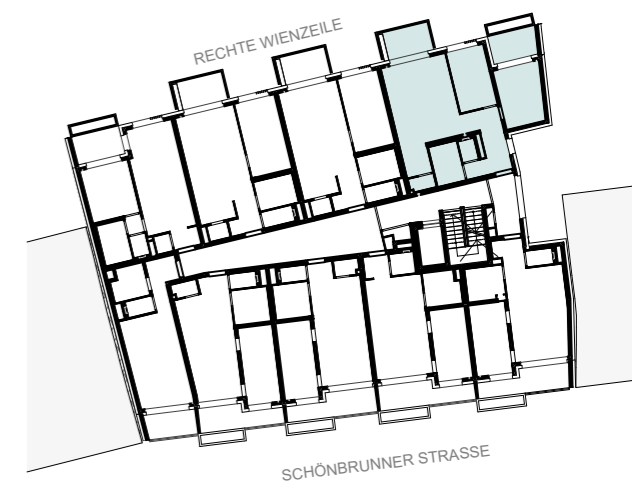
Legende Möblierung

- Vertragsbestand
- Möblierungsvorschlag



N





TOP 45

3-ZIMMER-WHG || 5. OG



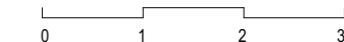
Vorraum	5,99
WC	1,48
Bad	4,97
Wohnküche	30,71
Zimmer 1	11,55
Zimmer 2	10,25
Abstellraum	1,47
Loggia	5,91

72,33 m²

Balkon	6,39 m ²
--------	---------------------

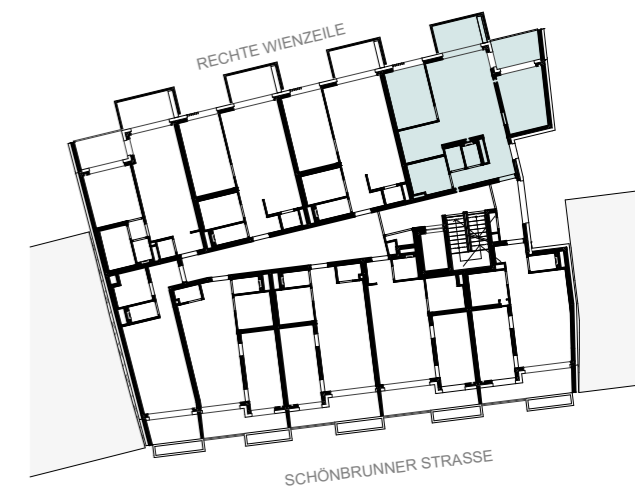
Legende Möblierung

- Vertragsbestand
- Möblierungsvorschlag



N





TOP 54

3-ZIMMER-WHG || 6. OG



Vorraum	7,14
WC	1,41
Bad	5,55
Wohnküche	28,88
Zimmer 2	10,39
Zimmer 1	11,55
Abstellraum	1,60
Loggia	5,75
Gesamt	72,27 m²

Balkon 6,39 m²

Legende Möblierung

- Vertragsbestand
- Möblierungsvorschlag



N

