

CATÁLOGO DE **PRODUCTOS QUÍMICOS**



SULISA[®]
SUMINISTROS DE LIMPIEZA

A photograph of two scientists, a woman on the left and a man on the right, both wearing white lab coats and safety glasses. The woman is holding a clipboard and a pen, looking directly at the camera. The man is standing next to her, also looking at the camera. The background is a soft, out-of-focus laboratory setting. A blue gradient overlay covers the left side of the image, where the main text is placed.

**TENEMOS EL PRODUCTO
INDICADO PARA TUS
NECESIDADES.**

Nuestros productos SULISA son fabricados con estrictas normas y probados ante diversos controles de calidad, ofreciendote una eficacia garantizada.

Contamos con un abanico de productos, pensando en ti y en tus necesidades específicas, descubre cuál es el indicado.

ÍNDICE



USO INSTITUCIONAL

AROMATIZANTES	05	JABÓN LÍQUIDO PARA TRASTES	11
COLORO	06	LIMPIADOR MULTIUSOS	12
DESENGRASANTE MULTIUSOS	07	LIMPIADOR TIPO PINO BLANCO	13
GEL ANTIBACTERIAL PARA MANOS	08	LIMPIAVIDRIOS	14
GERMICIDA	09	QUITACOCAMBRE	15
JABÓN LÍQUIDO PARA MANOS	10	QUITASARRO	16



USO INDUSTRIAL

ABRILLANTADOR DE ALUMINIO Y METALES	18	GEL DESENGRASANTE PARA MANOS	26
AFLOJA TUERCAS	19	JABÓN LÍQUIDO PARA MANOS CONCENTRADO	27
COLORO CONCENTRADO	20	LIMPIADOR MULTIUSOS CONCENTRADO	28
DESENGRASANTE ALTO PODER	21	LIQUIDO PARA MOOP BASE ACEITE	29
DESENGRASANTE ECOLÓGICO	22	LIQUIDO PARA MOOP BASE AGUA	30
DESENGRASANTE INDUSTRIAL	23	LIMPIADOR DE ACERO INOXIDABLE	31
DESODORIZANTE	24	REMOVEDOR DE PEGAMENTO	32
DIELECTRICO	25		



USO AUTOMOTRÍZ

ACIDO PARA BATERIA	34	LIMPIADOR DE LLUVIA ÁCIDA	37
ABRILLANTADOR DE VINIL PARA INTERIORES	35	REFRIGERANTE Y ANTICONGELANTE	38
ABRILLANTADOR DE VINIL EXTERIOR	36	SHAMPOO CON CERA	



**USO
INSTITUCIONAL**



AROMATIZANTES

AMBIENTADORES MÁGICOS

Los AROMATIZANTES SULISA son ambientadores que están creados con materias primas de la más alta calidad, conseguidas a través de productos naturales quemados o roseados.

Cuando el olfato percibe estos olores agradables, se despiertan los demás sentidos del ser humano tranquilizando y relajando su mente, permitiendo claridad, inspiración, funcionando de mejor manera y con mayor vitalidad, logrando generar un mejor ambiente en nuestras vidas.

MODO DE EMPLEO

El Aromatizante Ambiental puede aplicarse concentrado o diluido hasta en 3 partes de agua. Aplíquelo utilizando una pistola atomizadora. Para lograr una mayor permanencia, dirija una parte

del rocío hacia las cortinas del lugar o hacia algún otro absorbente, cuidando de no acercar el aplicador de tal manera que moje la superficie.

PRECAUCIONES

Estos productos no son tóxicos ni irritantes. Por ingestión, provoque el vómito. Protéjase los productos de la intemperie. Almacénese en un lugar fresco.

AROMAS DISPONIBLES:

- LAVANDA
- NARANJA
- MAR FRESCO
- PINO
- LIMÓN
- FRAGANCIAS DE PERFUMES

GRADO DE RIESGO	
Riesgo a la salud	1
Inflamabilidad	0
Reactividad	0
Disposiciones esp. de la reactividad	-





COLORO

PODER DESINFECTANTE

El CLORO SULISA previene y remueve manchas difíciles de sacar en ropa blanca y de colores firmes de lino y poliéster.

Remueve manchas en recipientes plásticos y de melamina, elimina malos olores producidos por descomposición de materia orgánica, elimina manchas de moho y residuos amarillentos de suciedad en azulejos, boquillas y otras superficies del baño, elimina olores de desechos biológicos.

MODO DE EMPLEO

En sanitarios y Lavabos: Agregar ¼ de taza de Cloro por cada litro de agua. Lavar, enjuagar y secar.

Lavado a máquina: Use ½ taza de Cloro por cada 30 litros de agua. Úselo en el lavado o primer enjuague y deje actuar por 10 minutos. Enjuague.

Lavado a mano: Use ¼ de taza de Cloro por cada 10 litros de agua. Úselo en el lavado o primer enjuague. Deje actuar por 10 minutos.

PRECAUCIONES

No lo use en plata, aluminio, acero, seda, piel, lana. Evitar el contacto directo con los ojos. No ingerir.

GRADO DE RIESGO	
Riesgo a la salud	1
Inflamabilidad	0
Reactividad	0
Disposiciones esp. de la reactividad	-





DESENGRASANTE

MULTIUSOS

El DESENGRASANTE MULTIUSOS SULISA es un potente desengrasante que puede utilizarse en superficies poco delicadas como baños, pisos, maquinaria con grasa ligera, vidrios, mesas de trabajo, etc. Es una mezcla de detergentes, desengrasantes y solventes.

MODO DE EMPLEO

Agitar antes de usarse, se puede aplicar directo o diluido 1:1 en agua según la severidad de grasa a remover. Se recomienda dejar actuar de 5 a 10 minutos según la proporción de grasa que se tenga, después restregar la superficie con un cepillo. Al pasar el tiempo se enjuaga y se retira totalmente de la superficie si hay partes que no quedaron como se desea se puede repetir la operación si es necesario.

Puede ser aplicado en superficies pintadas ya que no daña la pintura.

PRECAUCIONES

Por ser de PH poco alcalino puede irritar la piel sensible. Contiene un olor ligero a jabón. Se recomienda utilizar en espacios ventilados.

GRADO DE RIESGO

Riesgo a la salud	1
Inflamabilidad	0
Reactividad	0
Disposiciones esp. de la reactividad	-





GEL ANTIBACTERIAL

PARA MANOS

El GEL ANTIBACTERIAL SULISA es un excelente desinfectante para las manos. Sus ingredientes permiten la eliminación en cuestión de segundos de hongos, bacterias y otros seres microscópicos.

Además contiene glicerina, sustancia que brinda humectación a la piel evitando así la resequedad.

El gel antibacterial no es tóxico ni químicamente reactivo. Suele usarse mucho en la industria de alimentos en general.

MODO DE EMPLEO

La forma más común de uso es poner una leve cantidad de gel y frotar las manos 10 segundos. Es un producto de rápida evaporación.

Se puede usar varias veces sin peligro de irritación de la piel por el alcohol.

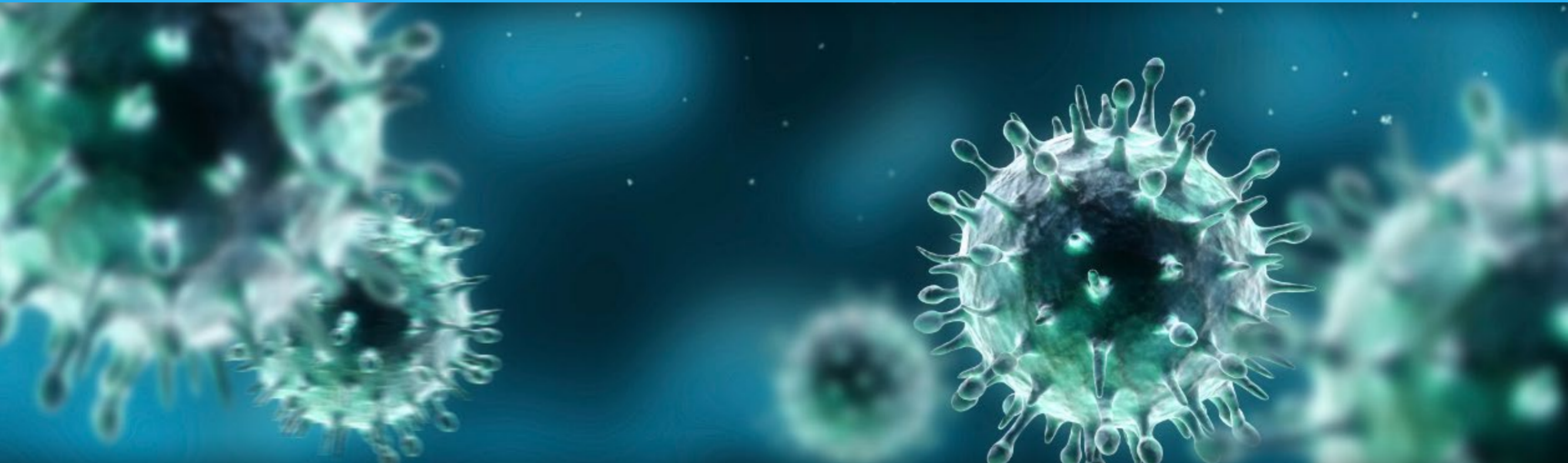
PRECAUCIONES

Se recomienda que se guarde lejos de la exposición al fuego. No se ingiera. En caso de ingestión acudir al médico. En caso de contacto ocular, enjuague con abundante agua fresca durante 15 minutos y acudir al médico. Manténgalo fuera del alcance de los niños y mascotas.

GRADO DE RIESGO

Riesgo a la salud	0
Inflamabilidad	0
Reactividad	0
Disposiciones esp. de la reactividad	-





GERMICIDA

PODER BACTERICIDA

El GERMICIDA SULISA es un desinfectante biodegradable de amplio espectro utilizado para sanitizar cualquier tipo de superficies y objetos. Su poder bactericida, germicida y fungicida le permite eliminar una gran cantidad de bacterias patógenas que producen enfermedades en el ser humano.

Altamente recomendado para la higienización hospitalaria, clínicas, sanitarios, centros médicos, escuelas, colegios e instituciones en general.

MODO DE EMPLEO

Para la desinfección general de vajillas, baterías de cocinas y cubiertos: se recomienda sumergir los objetos en solución al 1% por 2 minutos aprox. Luego deje escurrir.

Para la desinfección y desodorización de salas de hospitales, clínicas, baños, enfermerías, quirófanos, pisos, paredes, depósitos de basura y áreas de producción de industria alimenticia se recomienda utilizar solución al 4% aplicándolo con esponja o rociador.

En polleras y granjas avícolas se recomienda aplicar una solución al 5% para desinfectar y desodorizar incubadoras, nidos, bebederos y otros equipos.

PRECAUCIONES

No se deje al alcance de los niños. En caso de ingestión accidental, acuda al médico.

GRADO DE RIESGO	
Riesgo a la salud	1
Inflamabilidad	0
Reactividad	0
Disposiciones esp. de la reactividad	-





JABÓN PARA MANOS

LÍQUIDO

El JABÓN PARA MANOS SULISA es un Gel para el lavado de acción desinfectante que ayuda a humectar la piel, eliminando efectivamente las bacterias mientras limpia y suaviza.

MODO DE EMPLEO

Aplique una pequeña porción de JABÓN PARA MANOS SULISA sobre las manos, frote hasta crear espuma abundante y enjuague.

Se puede aplicar más de una vez en caso de ser necesario sin preocuparse de causar resequedad o irritación en la piel.

PRECAUCIONES

No se ingiera. En caso de ingestión acuda al médico y lleve la etiqueta del producto. puede causar irritación en caso de contacto ocular, enjuague con agua durante 5 minutos. Si persisten las molestias acuda al médico. Mantengalo fuera del alcance de los niños y mascotas.

AROMAS DISPONIBLES:

- LAVANDA
- NARANJA
- CEREZA
- COCO

GRADO DE RIESGO

Riesgo a la salud	1
Inflamabilidad	0
Reactividad	0
Disposiciones esp. de la reactividad	-





JABÓN PARA TRASTES

LÍQUIDO

El JABÓN LAVATRASTES SULISA es un detergente que por su acción limpiadora quitacoambre y arrancagrasa, puede ser utilizado para limpiar todo tipo de utensilios de cocina, es ideal para uso doméstico y en el sector restaurantero.

MODO DE EMPLEO

Diluya 40 ml. de DETERGENTE LAVATRASTES SULISA en 500 ml. de agua para uso regular; para trastes con exceso de grasa aplíquese directamente.

PRECAUCIONES

No se ingiera. En caso de ingestión acuda al médico y lleve la etiqueta del producto. En caso de contacto ocular, enjuague con agua durante 5 minutos. Si las molestias persisten acuda al médico. Manténgalo fuera del alcance de los niños y mascotas.

GRADO DE RIESGO

Riesgo a la salud	1
Inflamabilidad	0
Reactividad	0
Disposiciones esp. de la reactividad	-





LIMPIADOR MULTIUSOS

AROMATIZA Y DESINFECTA

El LIMPIADOR MULTIUSOS SULISA es un producto que por sus propiedades desinfecta, limpia, aromatiza y abrillanta el área sobre la que se aplique.

MODO DE EMPLEO

para desinfectar aplique el LIMPIADOR MULTIUSOS SULISA directamente sobre la superficie a limpiar, dejese reposar durante 5 minutos y retire.

PRECAUCIONES

No se ingiera. En caso de ingestión acuda al médico y lleve la etiqueta del producto. En caso de contacto ocular, enjuague con abundante agua, si las molestias persisten acuda al médico. Mantengalo fuera del alcance de los niños y mascotas.

AROMAS DISPONIBLES:

- NARANJA
- MAR FRESCO
- LIMA LIMÓN
- LAVANDA
- PINO CRISTALINO

GRADO DE RIESGO

Riesgo a la salud	1
Inflamabilidad	0
Reactividad	0
Disposiciones esp. de la reactividad	-





LIMPIADOR TIPO PINO

BLANCO

El LIMPIADOR TIPO PINO SULISA es un desinfectante que está diseñado para la limpieza del hogar, oficina, hoteles, empresas y cualquier lugar donde se requiera quitar mugre, suciedad, polvo y ligeras manchas de grasa ya que contiene aceite de pino (no sólo esencias como otros limpiadores con aroma a pino).

Utilice el LIMPIADOR TIPO PINO SULISA para la limpieza y desinfección de superficies como pisos, baños, lavabos, azulejos, techos, ventanas, puertas. También se utiliza como desengrasante de telas agregando una pequeña cantidad a su ropa durante el lavado.

MODO DE EMPLEO

Para la limpieza de superficies en general, añada directamente usando

protección para sus manos, a la superficie que desee limpiar y luego limpie (trapee) los lugares que requiera.

Para limpiar y desinfectar lugares como el baño, botes de basura, etc. aplique sin diluir y talle profundamente, permítale reposar al líquido por un espacio de 5 minutos aproximadamente y luego enjuague perfectamente.

PRECAUCIONES

No se ingiera. En caso de ingestión acuda al médico y lleve la etiqueta del producto. En caso de contacto ocular, enjuague con agua.

No mezcle dos o más productos químicos al realizar los procesos de limpieza si se desconoce el efecto que esta mezcla pueda provocar.

GRADO DE RIESGO	
Riesgo a la salud	1
Inflamabilidad	0
Reactividad	0
Disposiciones esp. de la reactividad	-





LIMPIAVIDRIOS

FÓRMULA ESPECIAL

Nuestro LIMPIAVIDRIOS SULISA se utiliza para limpiar las manchas y mugre difíciles de quitar en espejos, parabrisas, cristales y en todo material de vidrio interiores o exteriores, así como las cubiertas plásticas de equipo de cómputo, escritorios, teléfonos y demás gracias a su excelente poder limpiador antiempañante.

Es altamente rendidor y de fácil aplicación, además contiene una fórmula mejorada para una mayor efectividad en su tiempo de acción sin dejar residuos.

MODO DE EMPLEO

Con ayuda de un aspersor rocíe directamente la superficie a limpiar y frote suavemente con un trapo limpio y seco hasta que la superficie esté limpia,

con otro trapo limpio y seco quite el exceso del limpiador y/o utilice un jalador.

Para objetos como teléfonos, computadoras, etc. aplique el LIMPIAVIDRIOS SULISA a un trapo limpio seco y frote la superficie a limpiar hasta obtener el resultado deseado (sí es necesario adicione un poco mas de este).

PRECAUCIONES

No se deje al alcance de los niños.
 No se aplique en superficies donde se encuentren alimentos
 Si tiene dudas sobre el efecto en la superficie a limpiar realice antes una pequeña prueba.
 No se aplique en partes eléctricas.

GRADO DE RIESGO	
Riesgo a la salud	1
Inflamabilidad	0
Reactividad	0
Disposiciones esp. de la reactividad	-





QUITACOCAMBRE

DISUELVE GRASAS PESADAS

Nuestro QUITACOCAMBRE SULISA es un poderoso desengrasante diseñado para remover las grasas más difícil en cocinas, hornos, estufas, planchas, parrillas, quemadores y campanas removiendo el ollín.

Contiene una fórmula mejorada para una mayor efectividad en su tiempo de acción, y sin dejar residuos.

MODO DE EMPLEO

Utilice un atomizador para rociar las áreas afectadas de grasa. Deje actuar por 15 min. y retire con una esponja o trapo húmedo y agua.

PRECAUCIONES

Es indispensable el uso de guantes de hule o Látex para aplicar el QUITACOCAMBRE SULISA.

No se deje al alcance de los niños. Si tiene dudas sobre el efecto en la superficie a limpiar realice antes una pequeña prueba.

GRADO DE RIESGO

Riesgo a la salud	1
Inflamabilidad	0
Reactividad	0
Disposiciones esp. de la reactividad	-





QUITASARRO

MÁXIMO PODER QUITA SARRO

Nuestro QUITASARRO SULISA disuelve rápidamente sarro, mugre, manchas de ácido úrico y herrumbre en una sola operación dejando un aroma a limpieza y frescura. Contiene una mezcla de ácido, detergentes y germicidas altamente concentrados que se adhieren a la superficie limpiando y desodorizando en forma rápida.

MODO DE EMPLEO

En limpieza de WC vierta 100 ml. de QUITASARRO SULISA en el interior de la taza y extienda el líquido por toda la superficie cubriendo el borde y los orificios de agua. Cepille las manchas e incrustaciones y deje la espuma en contacto durante 10 minutos. Después enjuague con agua.

En la limpieza de la caja del WC aplique

100ml. tallando con cepillo, luego enjuague con agua.

En la limpieza de migitorios aplique sobre toda la superficie con un cepillo. Déjelo actuar por 10 minutos.

PRECAUCIONES

Use mascarilla y guantes, evite mezclar con cloro.

No se deje al alcance de los niños.

No se aplique en superficies donde se encuentren alimentos.

Si tiene dudas sobre el efecto en la superficie a limpiar realice antes una pequeña prueba.

GRADO DE RIESGO

Riesgo a la salud	1
Inflamabilidad	0
Reactividad	1
Disposiciones esp. de la reactividad	-



USO
INDUSTRIAL



ABRILLANTADOR

DE ALUMINIO Y METALES

El ABRILLANTADOR DE ALUMINIO Y METALES SULISA es un magnífico limpiador y abrillantador de superficies metálicas, formulado con ácidos inorgánicos y agentes humectantes, que rápidamente remueven la suciedad y óxido blanco, regresándole su brillo natural.

MODO DE EMPLEO

Se recomienda utilizar en soluciones diluidas, 1 parte de producto con hasta 15 partes de agua, dependiendo de la severidad de la capa de óxido. Usar siempre recipientes de plástico o polietileno, ya que el contacto prolongado con materiales metálicos puede ocasionar corrosión.

Para un brillo energético se recomienda una dilución de 1:10.

se debe aplicar la dilución apropiada directamente sobre la superficie, utilizando un cepillo de cerdas suaves, haciendo la operación en tramos cortos y siempre de abajo hacia arriba, para evitar manchas por escurrimientos, deje que el producto actúe de 3 a 5 minutos y enjuague con agua.

PRECAUCIONES

No dejar al alcance de niños ni mascotas. Producto corrosivo, puede provocar quemaduras graves, se debe manipular con guantes. No ingerir, en caso de ingerir acudir inmediatamente al médico. Se debe utilizar en áreas ventiladas, se recomienda el uso de cubrebocas. mantener en lugares a temperatura ambiente.

GRADO DE RIESGO	
Riesgo a la salud	2
Inflamabilidad	0
Reactividad	1
Disposiciones esp. de la reactividad	-





AFLOJA TUERCAS

LUBRICANTE

El AFLOJA TUERCAS SULISA es una penetrante formulación con excelentes cualidades penetrantes, desatascante, antigripantes, protectoras anticorrosivas y desplazadoras de humedad. Excelente lubricante con muy baja evaporación. De penetración muy rápida. Desgasta y evita que se vuelvan a agarrotar las piezas. Remueve óxido superficial y suciedad y protege contra la formación de nuevo óxido. No contiene derivados clorados ni fluorados, no ataca la capa de ozono.

sus aplicaciones son diversas: en fábricas, talleres, vehículos de todo tipo, área náutica, aeronáutica, militar, etc. Ideal para desatascar pernos y tuercas agarrotadas, lubricar bujes de difícil acceso. Apto para usarse como aceite de corte en procesos de

taladrado, roscado, etc. Gran rendimiento, con alto contenido de lubricante en su formulación.

MODO DE EMPLEO

Aplicar directo a la pieza y en poca cantidad. El producto tiene acción penetrante intensa.

PRECAUCIONES

inocuo en irritación ocular y toxicidad dérmica y sistémica, producto no inflamable, mantengase fuera del alcance de niños y mascotas.

GRADO DE RIESGO

Riesgo a la salud	1
Inflamabilidad	0
Reactividad	0
Disposiciones esp. de la reactividad	-





COLORO CONCENTRADO

PODER DESINFECTANTE

El CLORO CONCENTRADO SULISA además de tener las cualidades que nuestro CLORO SULISA, su poder de acción es más rápido debido a su alto grado de concentración.

Remueve manchas en recipientes plásticos y de melamina, elimina malos olores producidos por descomposición de materia orgánica, elimina manchas de moho y residuos amarillentos de suciedad en azulejos, boquillas y otras superficies del baño, elimina olores de desechos biológicos.

MODO DE EMPLEO

- Sanitarios y Lavabos: Agregar ¼ de taza de Cloro por cada litro de agua. Lavar, enjuagar y secar.

- Lavado a máquina: Use ½ taza de Cloro por cada 30 litros de agua. Úselo en el lavado o primer enjuague y deje actuar por 10 minutos. Enjuague.

- Lavado a mano: Use ¼ de taza de Cloro por cada 10 litros de agua. Úselo en el lavado o primer enjuague. Deje actuar por 10 minutos.

PRECAUCIONES

No lo use en plata aluminio, acero, seda, piel, lana. Evitar el contacto directo con los ojos. No ingerir.

GRADO DE RIESGO	
Riesgo a la salud	1
Inflamabilidad	0
Reactividad	0
Disposiciones esp. de la reactividad	-





DESENGRASANTE

ALTO PODER

El DESENGRASANTE ALTO PODER SULISA es un potente desengrasante fabricado con una mezcla concentrada de detergentes, desengrasantes y solventes. Sirve para desengrasar todo tipo de superficies con grasa pegada y difícil de retirar.

MODO DE EMPLEO

Agitar antes de utilizarse. Generalmente se emplea directo, esta forma espuma ligera. Se debe utilizar en espacios ventilados.

Se puede utilizar diluido en agua según la proporción de grasa que se tenga, se debe dejar actuar por 5 ó 10 minutos, tallar la superficie con un cepillo. Después enjuagar el área y retirar totalmente de la superficie.

Se puede repetir la operación si es necesario.

PRECAUCIONES

Producto corrosivo. Por ser de pH poco alcalino puede ser irritar la piel, se recomienda el uso de guantes adecuados. Utilizar en lugares ventilados. Evite el contacto con los ojos. En caso de contacto con los ojos, lávense inmediata y abundantemente con agua y acuda al médico. No se deje al alcance de los niños. En caso de ingestión accidental, acuda al médico.

GRADO DE RIESGO

Riesgo a la salud	2
Inflamabilidad	0
Reactividad	0
Disposiciones esp. de la reactividad	-





DESENGRASANTE

ECOLÓGICO

El DESENGRASANTE ECOLÓGICO SULISA es una mezcla de detergentes y desengrasantes biodegradables con un aroma agradable que puede utilizarse en superficies delicadas así como en lugares con bastante grasa como estufas, baños, pisos, vidrios, mesas de trabajo, maquinaria, tanques, etc.

MODO DE EMPLEO

Agitar antes de utilizarse. Generalmente se emplea directo, esta forma espuma ligera. Se debe utilizar en espacios ventilados.

Se puede utilizar diluido en agua según la proporción de grasa que se tenga, se debe dejar actuar por 5 ó 10 minutos, tallar la superficie con un cepillo. Después enjuagar el área y retirar totalmente de la superficie.

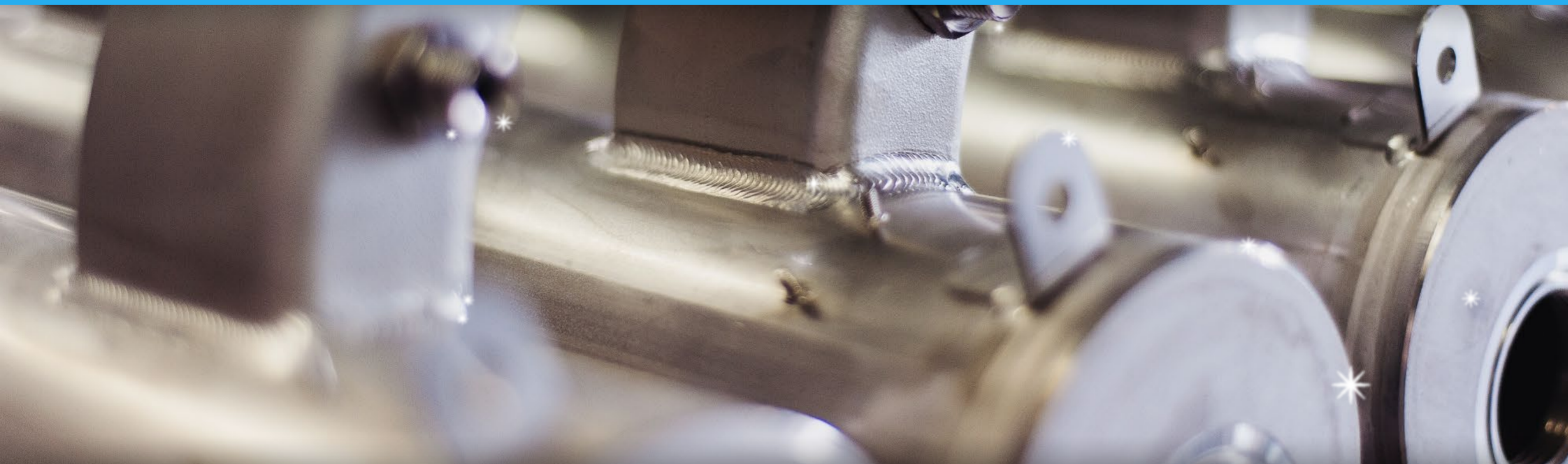
PRECAUCIONES

Producto corrosivo. Por ser de pH poco alcalino puede ser irritar la piel, se recomienda el uso de guantes adecuados. Utilizar en lugares ventilados. Evite el contacto con los ojos. En caso de contacto con los ojos, lávense inmediata y abundantemente con agua y acuda al médico. No se deje al alcance de los niños. En caso de ingestión accidental, acuda al médico.

GRADO DE RIESGO

Riesgo a la salud	1
Inflamabilidad	0
Reactividad	0
Disposiciones esp. de la reactividad	-





DESENGRASANTE

INDUSTRIAL

El DESENGRASANTE INDUSTRIAL SULISA es una mezcla concentrada de detergentes, desengrasantes y solventes que puede utilizarse en lugares donde existe grasa acumulada durante bastante tiempo y es muy difícil remover.

MODO DE EMPLEO

Agitar antes de utilizarse. Generalmente se emplea directo con ayuda de un aspersor, o con hidrolavadora este forma espuma ligera. Se puede utilizar diluido en agua según la proporción de grasa que se tenga, se debe dejar actuar por 5 ó 10 minutos, tallar la superficie con un cepillo. Después enjuagar el área y retirar totalmente de la superficie.

PRECAUCIONES

Producto corrosivo. Por ser de pH poco alcalino puede ser irritar la piel, se recomienda el uso de guantes adecuados. Utilizar en lugares ventilados. Evite el contacto con los ojos. En caso de contacto con los ojos, lávense inmediata y abundantemente con agua y acuda al médico. No se deje al alcance de los niños. En caso de ingestión accidental, acuda al médico.

GRADO DE RIESGO

Riesgo a la salud	2
Inflamabilidad	0
Reactividad	0
Disposiciones esp. de la reactividad	-





DESOXIDANTE

DE METALES

El DESOXIDANTE SULISA elimina el óxido y sarro en metales. Esta formulado a partir de ácidos fuertes que permiten quitar el óxido de las superficies metálicas y de eliminadores de óxido. Es un líquido concentrado que penetra profundamente en la capa de óxido.

Especialmente diseñado para: remover corrosión y evitar la oxidación de equipo y máquinas industriales, motores, piezas metálicas, herramientas y vigas.

MODO DE EMPLEO

Se puede utilizar concentrado o diluido en agua, la concentración a utilizar dependerá del grado de contaminación o remoción a tratar. puede ser utilizado por inmersión. El tiempo de inmersión dependerá del grado de oxidación y

contaminación.

PRECAUCIONES

Producto ácido, se recomienda utilizar guantes de goma para evitar las salpicaduras sobre la piel y gafas protectoras para los ojos cuando se trate de superficies ubicadas sobre la posición normal del operario. Lavar con abundante agua en el caso de que esto se produzca. Manténgase fuera del alcance de los niños.

GRADO DE RIESGO	
Riesgo a la salud	2
Inflamabilidad	0
Reactividad	0
Disposiciones esp. de la reactividad	-





DIELÉCTRICO

G-35, G-20, M-10

DIELECTRICO G-35

Ha sido diseñado para limpiar y desengrasar partes eléctricas de equipos o maquinaria que requieran limpiarse con gran eficiencia ya que su combinación de ingredientes es especial para un desengrase total. no conduce la electricidad ni el calor, presenta una excelente velocidad de evaporación.

DIELECTRICO G-20

Elaborado a base de solventes orgánicos que desengrasan maquinaria y tableros eléctricos, sin dañar partes electrónicas, partes metálicas, plásticas o de hules de los equipos eléctricos. Su formulación presenta una fácil aplicación que elimina grasa, mugre y polvo sin dejar residuos de solvente,

pues se evapora rápidamente, permitiendo manipular con seguridad en las áreas de trabajo.

DIELECTRICO M-10

El DIELECTRICO M-10 SULISA es una formulación elaborada, a base de aceite antiestático, y solventes orgánicos que desengrasan los circuitos electrónicos, sin afectar plásticos, pinturas ni barnices, contiene un aceite humectante que protege de la corrosión las partes metálicas.

MODO DE EMPLEO

Se puede aplicar con atomizador directamente, pasar un cepillo suave en las partes delicadas y dejar secar. Otra Forma es aplicarlo por aspersion o por inmersión de las piezas a limpiar. Aplicar aire a presión para retirar los residuos que se introduzcan en las uniones.

GRADO DE RIESGO

Riesgo a la salud	2
Inflamabilidad	1
Reactividad	0
Disposiciones esp. de la reactividad	-





GEL DESENGRASANTE

PARA MANOS

El GEL DESENGRASANTE PARA MANOS SULISA es un limpiador natural, biodegradable que no contiene solventes a base de petróleo. con una esencia citrica fresca elimina toda la grasa, aceites y pegamentos de manos y brazos. Contiene Aloe Vera, lanolina y Glicerina que ayuda a la humectación corporal.

MODO DE EMPLEO

Aplice un poco de GEL DESENGRASANTE PARA MANOS SULISA y frote hasta que la grasa se disuelva. no se necesita enjuagar. se puede repetir la acción en caso de ser necesario. Seque con una toalla.

PRECAUCIONES

No se ingiera. En caso de ingestión acuda al médico y lleve la etiqueta del producto. puede causar irritación en caso de contacto ocular, enjuague con agua durante 5 minutos. Si persisten las molestias acuda al médico. Mantengalo fuera del alcance de los niños y mascotas.

GRADO DE RIESGO

Riesgo a la salud	1
Inflamabilidad	0
Reactividad	0
Disposiciones esp. de la reactividad	-





JABÓN LÍQUIDO

PARA MANOS CONCENTRADO

El JABÓN LÍQUIDO PARA MANOS CONCENTRADO SULISA es un Gel para el lavado de acción desinfectante que ayuda a humectar la piel, eliminando efectivamente las bacterias mientras limpia y suaviza. Su fórmula concentrada para uso industrial arraza con la suciedad con un tiempo de acción mas rápida.

MODO DE EMPLEO

Aplice una pequeña porción de JABÓN LIQUIDO PARA MANOS SULISA sobre las manos, frote hasta crear espuma abundante y enjuague.

Se puede aplicar más de una vez en caso de ser necesario sin preocuparse de causar resequedad o irritación en la piel.

PRECAUCIONES

No se ingiera. En caso de ingestión acuda al médico inmediatamente y lleve la etiqueta del producto. En caso de contacto ocular, enjuague con abundante agua fresca durante 15 minutos y acuda al médico. Mantengalo fuera del alcance de los niños y mascotas.

AROMAS DISPONIBLES:

- LAVANDA
- NARANJA
- CEREZA
- COCO

GRADO DE RIESGO

Riesgo a la salud	1
Inflamabilidad	0
Reactividad	0
Disposiciones esp. de la reactividad	-





LIMPIADOR MULTIUSOS

CONCENTRADO

El LIMPIADOR MULTIUSOS CONCENTRADO SULISA es un producto que por sus propiedades desinfecta, limpia, aromatiza y abrillanta el área sobre la que se aplique. Su fórmula concentrada permite que el tiempo de acción sea mucho más eficaz.

MODO DE EMPLEO

Aplique el LIMPIADOR MULTIUSOS SULISA directamente sobre la superficie a limpiar durante 10 minutos para desinfectar. Para aplicarlo como limpiador disuélvase 250 ml. de LIMPIADOR MULTIUSOS SULISA® en 20 de agua.

PRECAUCIONES

No se ingiera. En caso de ingestión acuda al médico inmediatamente y lleve la etiqueta del producto. En caso de contacto ocular, enjuague con abundante agua fresca durante 15 minutos y acuda al médico. Manténgalo fuera del alcance de los niños y mascotas.

AROMAS DISPONIBLES:

- NARANJA
- MAR FRESCO
- LIMA LIMÓN
- LAVANDA
- PINO CRISTALINO

GRADO DE RIESGO

Riesgo a la salud	1
Inflamabilidad	0
Reactividad	0
Disposiciones esp. de la reactividad	-





LIMPIADOR PARA MOP

BASE ACEITE

El LIMPIADOR PARA MOP Ha sido diseñado para encapsular partículas de polvo y dejar un brillo en la superficie a limpiar sin dejar el mal olor que tienen la mayoría de los productos base aceite.

El uso a nivel industrial y en los laboratorios se debe principalmente a dos propiedades no conduce calor ni electricidad y aísla del aire y humedad. Su uso brinda un acabado brillante.

MODO DE EMPLEO

Encapsulador de polvo aplicado con un esparador (Rociador) directamente al mop, las veces que sea necesario. Usar guantes y ropa protectora evitando salpicaduras.

PRECAUCIONES

No debe aplicarse directamente sobre la piel en caso de hacerlo basta enjuagarse pues produce resequedad moderada. Usar guantes y ropa protectora evitando salpicaduras. No debe ser ingerido.

GRADO DE RIESGO

Riesgo a la salud	1
Inflamabilidad	0
Reactividad	0
Disposiciones esp. de la reactividad	-





LIMPIADOR PARA MOP

BASE AGUA

EL LIQUIDO PARA MOP BASE AGUA SULISA es producto muy innovador a base agua que cumple las funciones de cualquier atrapador de polvo sin causar mal olor ni malestares al aplicarlo.

Ha sido diseñado para encapsular partículas de polvo y dejar un brillo en la superficie a limpiar sin dejar el olor que tienen los productos base aceite.

Por ser un producto de pH neutro puede ser usado en cualquier lugar sin dañar los materiales. Su uso constante brinda un acabado brillante y un olor muy agradable y fresco que permite usarlo en lugares cerrados.

MODO DE EMPLEO

Este encapsulador de polvo puede ser aplicado aplicado con un esparador

(Rociador) en el piso directamente y pasar el mop por encima, las veces que sea necesario o también rociarlo en el mop.

PRECAUCIONES

No se ingiera. En caso de ingestión acuda al médico inmediatamente y lleve la etiqueta del producto. En caso de contacto ocular, enjuague con abundante agua fresca durante 15 minutos y acuda al médico. Mantengalo fuera del alcance de los niños y mascotas.

GRADO DE RIESGO

Riesgo a la salud	1
Inflamabilidad	0
Reactividad	0
Disposiciones esp. de la reactividad	-





LIMPIADOR DE ACERO

INOXIDABLE

EL LIMPIADOR DE ACERO INOXIDABLE SULISA es el producto ideal para la limpieza de las superficies de acero inoxidable.

Realmente elimina las manchas de grasa y suciedad en el acero. Deja una capa protectora para evitar que el metal se vuelva a manchar o se marquen huellas digitales.

Además deja un fresco aroma a limón.

MODO DE EMPLEO

ideal limpiar las marcas de dedos de las neveras de acero inoxidable, barras de cocina, fregaderos, etc. Aplicar directamente en la superficie a limpiar o en un trapo ligeramente humedo.

PRECAUCIONES

No se ingiera. En caso de ingestión acuda al médico inmediatamente y lleve la etiqueta del producto. En caso de contacto ocular, enjuague con abundante agua fresca durante 15 minutos y acuda al médico. Manténgalo fuera del alcance de los niños y mascotas.

GRADO DE RIESGO	
Riesgo a la salud	2
Inflamabilidad	0
Reactividad	1
Disposiciones esp. de la reactividad	-





REMOVEDOR

DE PEGAMENTO

El REMOVEDOR DE PEGAMENTO SULISA es un líquido poderoso para quitar estampas, viniles, pegamento sin maltratar las superficies. Se puede aplicar sobre diversos materiales y en la mayoría de los plásticos. No se necesita limpieza extra para eliminar el residuo del adhesivo. Aroma agradable.

MODO DE EMPLEO

Limpie el área con un trapo limpio. Elimine cualquier residuo de adhesivo y seque la superficie completamente.

Use una lámpara de calor o pistola de calor para ablandar en vinil. Jale el vinil de la superficie. Aplicar con atomizador, trapo o toalla. Deje reposar por 90 segundos hasta que el adhesivo se ablande.

PRECAUCIONES

Use con ventilación adecuada y utilice guantes protectores.

Circunstancias a evitar: calor, chispas y flama; o cualquier fuente de energía.remove de adhesivos

Materiales a evitar: agentes oxidantes tales con peróxido de hidrogeno, acido nítrico, acido perclórico, hipoclorito de calcio, trióxido de cromo y agentes corrosivos fuertes.

GRADO DE RIESGO

Riesgo a la salud	2
Inflamabilidad	1
Reactividad	0
Disposiciones esp. de la reactividad	-



USO
AUTOMOTRÍZ



SHAMPOO CON CERA

ALTA PROTECCIÓN

El SHAMPOO CON CERA SULISA es un producto ideal para la eliminación de grasa y polvo en exterior de automóviles, proporciona también estética y cuidado de la carrocería, dejando una capa de cera que ayuda a protegerlos de los rayos UV .

MODO DE EMPLEO

Para un auto, agregue 100 ml. de shampoo en una cubeta con 10 lts de agua, sumerja una franela limpia provocando mucha espuma y lave. La cantidad de shampoo a utilizar dependerá de la cantidad de espuma y la rapidez de enjuague que usted desee.

PRECAUCIONES

No es un preparado peligroso a menos que se ingiera o salpique los ojos o mucosas. Puede provocar irritación de ojos o dolor abdominal moderado. Puede provocar resequedad si se utiliza sin guantes por más de 30 minutos. Mantener en recipientes cerrados y resistentes a la corrosión. Los recipientes de plástico, son los más apropiados para su almacenaje bien cerrados.

GRADO DE RIESGO

Riesgo a la salud	1
Inflamabilidad	0
Reactividad	0
Disposiciones esp. de la reactividad	-





ABRILLANTADOR

DE VINIL PARA INTERIORES

EL ABRILLANTADOR DE VINIL PARA INTERIORES SULISA es un líquido que limpia, abrillanta y protege superficies de plástico, vinil y caucho tableros, asientos de vinil, panel de puertas, consolas.

Protección duradera contra el sol, la decoloración y cuarteaduras, mantiene el brillo de tu automóvil.

MODO DE EMPLEO

Usar con una una esponja y aplicar sobre la superficie. También se puede aplicar directamente el producto.

PRECAUCIONES

No se ingiera. En caso de ingestión acuda al médico inmediatamente y lleve la etiqueta del producto. En caso de contacto ocular, enjuague con abundante agua fresca durante 15 minutos y acuda al médico. Mantengalo fuera del alcance de los niños y mascotas.

GRADO DE RIESGO

Riesgo a la salud	1
Inflamabilidad	0
Reactividad	0
Disposiciones esp. de la reactividad	-





ABRILLANTADOR

DE VINIL EXTERIOR

EL ABRILLANTADOR DE VINIL PARA EXTERIORES SULISA es un líquido que limpia, abrillanta y protege superficies de plástico, llantas, defensas, superficies de vinil, molduras.

Protección duradera contra el sol, la decoloración y cuarteaduras, mantiene el brillo de tu automóvil.

MODO DE EMPLEO

Usar con una esponja y aplicar sobre la superficie. También se puede aplicar directamente el producto.

PRECAUCIONES

No se ingiera. En caso de ingestión acuda al médico inmediatamente y lleve la etiqueta del producto. En caso de contacto ocular, enjuague con abundante agua fresca durante 15 minutos y acuda al médico. Mantengalo fuera del alcance de los niños y mascotas.

GRADO DE RIESGO

Riesgo a la salud	1
Inflamabilidad	0
Reactividad	0
Disposiciones esp. de la reactividad	-





ÁCIDO

PARA BATERIAS

El ÁCIDO PARA BATERIAS SULISA es una mezcla de ácido sulfurico diluido con agua.

MODO DE EMPLEO

Uso de cubreboca necesario, utilizar en áreas ventiladas, usar gafas de protección, guantes de neopreno o PVC.

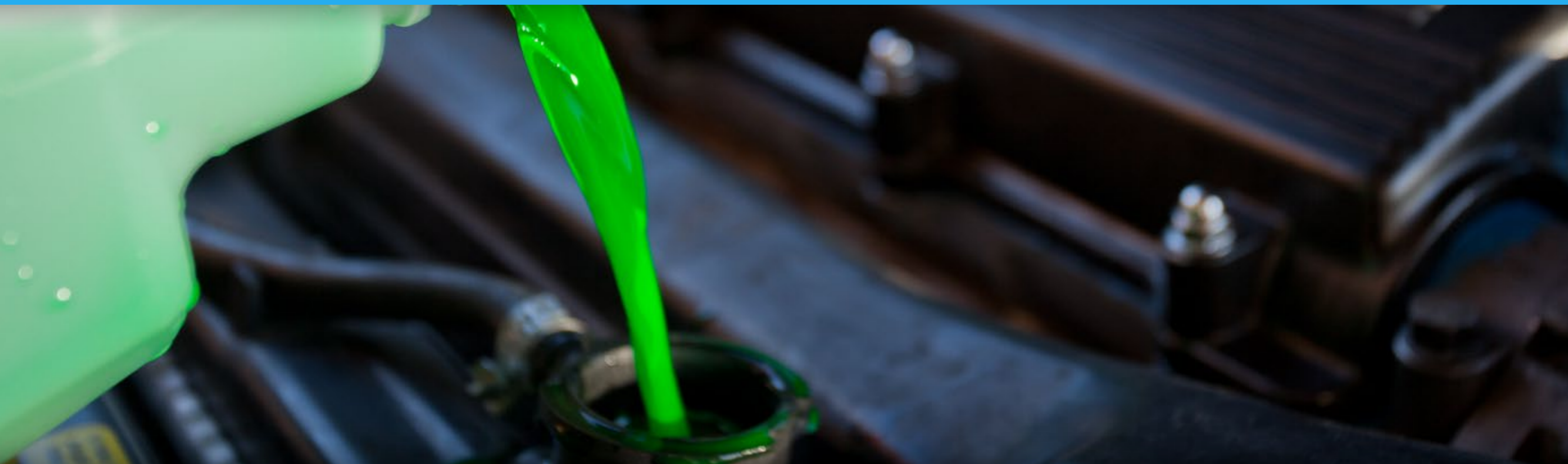
PRECAUCIONES

Producto corrosivo, ataca y produce quemaduras graves por inhalación, ingestión y contacto con la piel, los ojos y las mucosas. En caso de contacto con los ojos lavar con agua abundante durante al menos 15 minutos forzando los párpados a permanecer abiertos. Acudir a un médico. En caso de contacto con la piel quitar las ropas empapadas del producto y lavar las

zonas afectadas con agua abundante y jabón durante al menos 15 minutos. No fumar, comer o beber mientras se manipula el producto. No manipular ni almacenar el producto junto ó a la vez que productos básicos. Almacenar en depósitos de material plástico. Pequeñas cantidades pueden ser almacenadas en recipientes de plástico especiales. Se recomienda cubeto de retención para fugas de producto.

GRADO DE RIESGO	
Riesgo a la salud	2
Inflamabilidad	0
Reactividad	1
Disposiciones esp. de la reactividad	CORROSIVO





REFRIGERANTE

ANTICONGELANTE DE LARGA DURACIÓN

El REFRIGERANTE Y ANTICONGELANTE SULISA es compatible para todas las marcas y modelos de autos y camionetas de uso ligero. Esta fórmula patentada brinda un alto desempeño y durabilidad, así como una protección cuidadosamente balanceada contra los extremos de temperatura y corrosión por óxido en los metales de todos los sistemas de enfriamiento, incluyendo el aluminio.

MODO DE EMPLEO

Drenar su sistema de enfriamiento elimina las partículas sueltas de óxido y sedimentos del radiador. Drene su sistema de enfriamiento siguiendo las instrucciones del manual del propietario de su vehículo.

El lavado de su sistema limpia el bloque

del motor. Use un limpiador/lavado de calidad.

Llene con el REFRIGERANTE Y ANTICONGELANTE SULISA y agua para obtener la protección a los extremos de temperatura.

PRECAUCIONES

Dañino o mortal si se ingiere. mantengase lejos del alcance de los niños. No abra el tapón del radiador cuando el motor esté caliente. Consulte el manual del propietario para instrucciones especiales sobre el servicio del sistema de enfriamiento. No almacene el anticongelante/refrigerante en recipientes abiertos o sin etiquetas bien marcadas.

GRADO DE RIESGO

Riesgo a la salud	1
Inflamabilidad	0
Reactividad	0
Disposiciones esp. de la reactividad	-





SULISA[®]
SUMINISTROS DE LIMPIEZA

CALLE TOLUCA NÚM. 1, COL. VALLE DE TULES, TULTITLÁN, EDO. DE MÉX. TEL: 6387 8007 / 6391 3939
WWW.SULISA.COM.MX