

# **BOTAS DE USO INDUSTRIAL**

CATÁLOGO 2017



**SULISA**<sup>®</sup>  
SUMINISTROS DE LIMPIEZA



# **CARACTERÍSTICAS ESPECÍFICAS PARA LAS NECESIDADES MÁS EXIGENTES.**

Dentro de nuestro catálogo de botas para uso industrial podrás encontrar la opción indicada para tu tipo de industria y con las necesidades que requieras para desempeñar tus actividades de la mejor manera.

# ÍNDICE

---

4	Bekina
5	Gasol
6	Campera
7	Industrial
8	Milenio
9	Lasser premium
10	Chibol caballero
11	Chibol dama
12	Super 2000
13	Titán
14	XR2000
15	Aquamax
16	Ultramax
17	Jardinera
18	Dakota
19	Star plus





MOD.  
**STEPLITE**

Bota de PU fabricada con poliuretano flexible, de alta calidad, seguridad.

Antideslizantes, impermeables y mucho más ligeras que las botas clásicas de caucho o pvc.

Resistentes a aceites, grasas y sangre.

Cuenta con plantillas extraíbles que absorben la humedad.

TALLAS DISPONIBLES

• EU: 35 > 48 • UK: 3 > 13 • US: 3,5 > 15

COLORES DISPONIBLES



USO EN TIPOS DE INDUSTRIA



En todo tipo de Industria







MOD.  
**GASOL**

Bota de PVC de seguridad, de alta resistencia a hidrocarburos, ácidos y solventes, grasas, sangre, detergentes, aceites animales y vegetales, con puntera de acero.

Producto sanitizado, inhibe la proliferación de hongos y bacterias, brindando mayor higiene y salud al usuario.

TALLAS DISPONIBLES

25, 26, 27, 28, 29, 30.

COLORES DISPONIBLES



USO EN TIPOS DE INDUSTRIA



Alimentos



Minería



Petroquímica





MOD.  
**CAMPERA**

Bota de PVC, excelentes propiedades de resistencia a grasas, sangre, aceites animales y vegetales, ácido láctico y detergentes.

Ideal para trabajos con cambios bruscos de temperaturas, en un rango de operación entre -30° C y 40° C, superficies mas lisas que evitan la acumulación de residuos.

TALLAS DISPONIBLES

25, 26, 27, 28, 29, 30.

COLORES DISPONIBLES



USO EN TIPOS DE INDUSTRIA



Alimentos



Pesca



Manufactura





MOD.  
**INDUSTRIAL**

Bota de diseño ergonómico, fabricada con un compuesto de PVC que facilita la flexión, así como la entrada y la salida del pie.

Contiene una mezcla única de resinas de alta calidad y aditivos especiales que ofrece una resistencia química superior a los concentrados de grasas, ciertos ácidos, hidrocarburos, cáusticos y otras sustancias químicas.

TALLAS DISPONIBLES

25, 26, 27, 28, 29, 30.

COLORES DISPONIBLES



USO EN TIPOS DE INDUSTRIA



Automotriz



Petroquímica



Alimentos

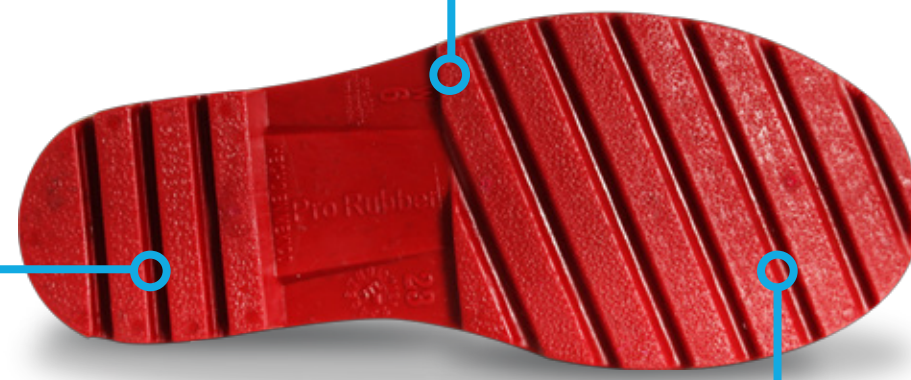


Agricultura



MODELO CON O SIN CASCO

ANTIDERRAPANTE



AMINORA CAMBIOS DE TEMPERATURA

PLANTILLA TÉRMICA





MOD.  
**MILENIO**

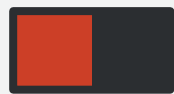
Bota de PVC, excelentes propiedades de resistencia a grasas, sangre, aceites animales y vegetales, ácido láctico y detergentes. Ideal para trabajos con cambios bruscos de temperaturas, en un rango de operación entre -30° C y 40° C.

Producto sanitizado, inhibe la proliferación de hongos y bacterias, brindando mayor higiene y salud al usuario. Aislante eléctrico según norma ASTM 2413-11.

TALLAS DISPONIBLES

25, 26, 27, 28, 29, 30.

COLORES DISPONIBLES



USO EN TIPOS DE INDUSTRIA



Construcción



Minería



Agricultura





MOD.

# LASSER PREMIUM

Bota de PVC, diseñado especialmente para la mujer, muy cómoda. Ofrece una resistencia química superior a los concentrados de grasas, ciertos ácidos, hidrocarburos, cáusticos y otras sustancias químicas.

Resiste grasas animales y vegetales, ciertos ácidos, hidro-carburos, productos cáusticos, 18.000 voltios a 60 hz durante 1 minuto sin flujo de corriente o corriente de fuga de más de 1,0 miliamperios en condiciones secas.

## TALLAS DISPONIBLES

22, 23, 24, 25, 26, 27.

## COLORES DISPONIBLES



## USO EN TIPOS DE INDUSTRIA



Alimentos



Petroquímica







MOD. CABALLERO  
**CHIBOL**

Bota de PVC, fabricado con compuesto de PVC, de uso general, de alta flexibilidad, buen comportamiento al desgaste, resistencia media a grasas, sangre y aceites, sanitizada, inhibe la proliferación de hongos y bacterias.

TALLAS DISPONIBLES

25, 26, 27, 28, 29, 30.

COLORES DISPONIBLES



USO EN TIPOS DE INDUSTRIA



Alimentos



Pesca



Agricultura







MOD. DAMA  
**CHIBOL**

Bota de PVC, fabricado con compuesto de PVC, de uso general, de alta flexibilidad, buen comportamiento al desgaste, resistencia media a grasas, sangre y aceites, sanitizada, inhibe la proliferación de hongos y bacterias.

TALLAS DISPONIBLES

22, 23, 24, 25, 26.

COLORES DISPONIBLES



USO EN TIPOS DE INDUSTRIA



Alimentos



Pesca



Agricultura





MOD.  
**SUPER 2000**

Bota de PVC de alta flexibilidad, diseño moderno.

Producto sanitizado, inhibe la proliferación de hongos y bacterias, brindando mayor higiene y salud al usuario.

Aislante eléctrico según la norma ASTM 2413-11.

TALLAS DISPONIBLES

25, 26, 27, 28, 29, 30.

COLORES DISPONIBLES



USO EN TIPOS DE INDUSTRIA



Alimentos



Agricultura





MOD.  
**TITÁN**

Bota de PVC, de uso rudo, de alta flexibilidad, buen comportamiento al desgaste, alta resistencia a grasas y aceites, sanitizada, inhibe la proliferación de hongos y bacterias.

TALLAS DISPONIBLES

25, 26, 27, 28, 29, 30.

COLORES DISPONIBLES



USO EN TIPOS DE INDUSTRIA



Alimentos



Pesca



Manufactura







MOD.  
**XR 2000**

Diseño ergonómico, fabricada con un compuesto que facilita la flexión, así como la entrada y salida del pie.

Suela crepe de máxima duración con grabado de tracción que desaloja el lodo.

TALLAS DISPONIBLES

25, 26, 27, 28, 29, 30.

COLORES DISPONIBLES



USO EN TIPOS DE INDUSTRIA



Alimentos



Pesca



Agricultura



A PRUEBA  
DE AGUA



SUELA  
ANTIDERRAPANTE



MOD.  
**AQUAMAX**

Bota de PVC línea Básica, fabricada en compuestos de PVC de uso general.

Muy flexible, orientado a faenas agrícolas y de servicios.

TALLAS DISPONIBLES

25, 26, 27, 28, 29, 30.

COLORES DISPONIBLES



USO EN TIPOS DE INDUSTRIA



Gardinería



Agricultura



A PRUEBA  
DE AGUA

SUELA  
ANTIDERRAPANTE





MOD.  
**ULTRAMAX**

Bota de PVC inyectada. De alta flexibilidad y buen comportamiento al desgaste.

Producto sanitizado, inhibe la proliferación de hongos y bacterias, brindando mayor higiene y salud al usuario. Incorpora puntera de seguridad.

Aislante eléctrico según la norma ASTM 2413-11.

TALLAS DISPONIBLES

25, 26, 27, 28, 29.

COLORES DISPONIBLES



USO EN TIPOS DE INDUSTRIA



Alimentos



Pesca



Agricultura

A PRUEBA  
DE AGUA



COMPUESTO DE  
PVC MODIFICADO

PROTECCIÓN  
ANTIBACTERIAL

SUELA  
ANTIDERRAPANTE







MOD.  
**JARDINERA**

Bota de PVC. De alta flexibilidad, diseño moderno.

Producto sanitizado, inhibe la proliferación de hongos y bacterias, brindando mayor higiene y salud al usuario.

Aislante eléctrico según la norma ASTM 2413-11.

TALLAS DISPONIBLES

24, 25, 26, 27, 28, 29, 30.

COLORES DISPONIBLES



USO EN TIPOS DE INDUSTRIA



Construcción



Pesca



Agricultura

A PRUEBA  
DE AGUA



PROTECCIÓN  
ANTIBACTERIAL

SUELA  
ANTIDERRAPANTE





MOD.  
**DAKOTA**

Bota de PVC de inyección directa que facilita la flexión, así como la entrada y la salida del pie, da protección y da mayor comodidad al andar.

TALLAS DISPONIBLES

24, 25, 26, 27, 28, 29, 30.

COLORES DISPONIBLES



USO EN TIPOS DE INDUSTRIA



Construcción



Jardinería



Agricultura





MOD.  
**STAR PLUS**

Bota de diseño ergonómico, fabricada con un compuesto de PVC de doble inyección, facilita la flexión, así como la entrada y la salida del pie.

Excelente en superficies húmedas contaminadas.

TALLAS DISPONIBLES

22, 23, 24, 25, 26, 27, 28, 29, 30.

COLORES DISPONIBLES



USO EN TIPOS DE INDUSTRIA



Construcción



Jardineria



Agricultura







**SULISA**<sup>®</sup>  
SUMINISTROS DE LIMPIEZA

CALLE TOLUCA NÚM. 1, COL. VALLE DE TULES, TULTITLÁN, EDO. DE MÉX. TEL: 6387 8007 / 6391 3939

[WWW.SULISA.COM.MX](http://WWW.SULISA.COM.MX)