

LES KENDRICK ET TRAIL END

Trail End était la maison à John Benjamin Kendrick, ancien gouverneur de Wyoming et sénateur national. Né au Texas en 1857, bientôt orphelin Kendrick était élevé par des parents jusqu'à l'âge de 15 ans où il est entré dans le monde tout seul. En 1879 Kendrick est arrivé pour la première fois dans le territoire de Wyoming comme cowboy sur un grand entraînement de bœufs vers le nord.

En 1891 John s'est marié avec Eula Wulfjen qui avait alors 17 ans. Pendant dix-huit ans la couple habitait le Ranch OW au sud-est du Montana. Cette propriété formait le début du futur Kendrick Cattle Company, une collection de ranches qui s'étendra sur 85.000 hectares de la frontière est Montana-Wyoming.

Pendant le séjour à l'OW, la famille a doublé. Rosa Maye (1897-1979) et Manville (1900-1992) ont été tous les deux nés dans ville la plus proche, Sheridan, mais ils ont passé leur enfance au ranch.

En 1908 on a commencé la construction de Trail End. Terminé en 1913, la famille n'y passait que peu de temps. Elu gouverneur de Wyoming en 1914, John et la famille se sont déménagés vers la ville capitale, Cheyenne. Deux ans après, John a été élu au Sénat National, un poste qu'il retenait jusqu'à sa mort en 1933. Pendant ce temps la famille habitait à Washington et Trail End servait comme maison d'été.

Au départ de 1933 Eula Kendrick vivait à Trail End avec son fils et sa famille. A la mort d'Eula en 1961, les autres ont quitté le lieu et la maison restait inhabitée pendant sept ans. En 1968, sur le point d'être rasé, Trail End a été acheté par la Historical Society de Sheridan County qui a ouvert ses portes au public comme musée municipal. En 1982 la propriété a été placée dans le patrimoine de l'Etat de Wyoming.

ON VOUS PRIE . . .

- 1 - de ne pas toucher! Trail End est plein d'objets délicats facilement endommagés par la touche. Votre coopération: garantira le futur des pièces en bon état, les meubles et les couvertures aux murs.
- 2 - de tenir les enfants en main et sous votre contrôle à tout temps.
- 3 - d'accompagner les jeunes à moins de 17 ans aux étages supérieurs.
- 4 - de ramasser les déchets de votre picnic. (Le picnic est permis sur le terrain.)
- 5 - de trouver les WC au sous-sol.
- 6 - de prendre l'ascenseur se vous êtes handicapé.

ON CHERCHE . . .

des gens qui s'intéressent à préserver et à relever les sites historiques.

Les Trail End Guilds se composent de volontaires qui travaillent pour rétablir et améliorer le Trail End Historic Site. Tous les mois de décembre les Guilds invitent le public dans la maison pour une fête de Noël. En outre les membres des Guilds mènent des tournées guidées de la maison et du terrain et aussi ils aident à coordonner la fiscalité des œuvres.

On cherche de nouveaux membres, sans préalable. Engagez-vous et faites-vous volontaire! Pour s'informer, contactez Trail End tél. 674-4589.

La version française du texte de cette brochure a été traduite de l'anglais par Fritz Kehrwald.

février 1995 Sheridan

TRAIL END SITE HISTORIQUE DE L'ETAT DE WYOMING

HEURES D'OUVERTRE

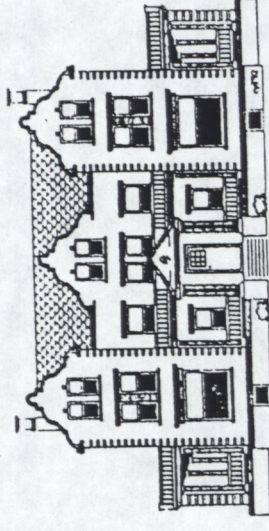
L'ETE

(le premier juin à la fin d'août)
9h00 à 18h00 tous les jours sans exception

L'HIVER

(le premier septembre à la fin du mai)
Téléphonez pour l'horaire d'hiver courant

Groupes guidés sur rendez-vous.



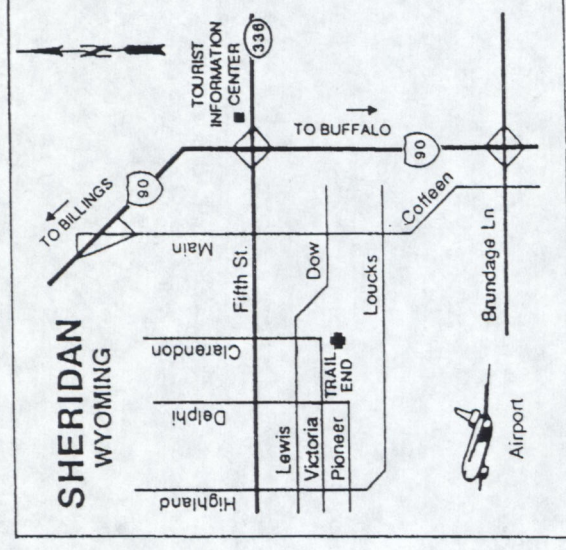
Soyez le bienvenu à Trail End
(Bout du Chemin) . . .

Le site vous offre un beau manoir historique, son jardin et de belles perspectives. On vous souhaite une visite agréable et vous prie de préserver le futur du site pour tout visiteur.

Ne manquez pas les autres sites historiques de Wyoming. Les nombreux musées et parcs d'état sont tous des endroits exceptionnels. Si vous avez des questions, n'hésitez pas de vous adresser au personnel. Bonne visite!



Le site historique de Trail End est administré par la
Division de Wyoming State Parks & Historic Sites,
Wyoming Département de Commerce,
Cheyenne, Wyoming.



POUR VOUS INFORMER, CONTACTEZ

Trail End State Historic Site

400 Clarendon Avenue
SHERIDAN, Wyoming 82801
TEL (307) 674-4589 FAX (307) 672-1720

Situé sur 1,5 hectares de terres soignées, Trail End est un des seuls exemples d'architecture style flamand dans tout l'ouest des Etats-Unis. Le bâtiment comprend sous-sol, rez-de-chaussée, deux étages et mansard, quatre balcons et quatre porches.

Construits en brique de Kansas, pierre à chaux d'Indiana, granit de Wyoming et la toiture de Missouri, le manoir et son écurie étaient l'œuvre d'un architecte de Billings (Montana) -- Mr Glenn Charles McAlister.

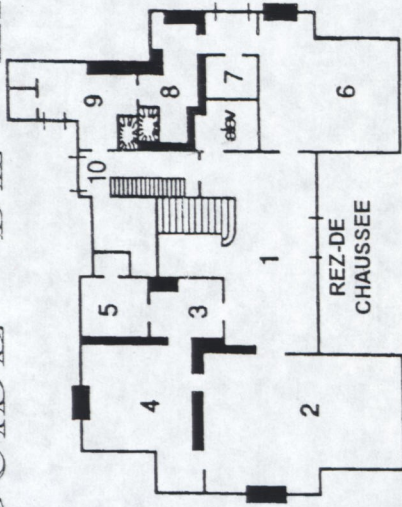
Il a fallu cinq ans pour terminer les travaux à Trail End à cause des délais. Des troubles ouvriers aux usines des meubles dans l'est des Etats-Unis et aussi la baisse des prix dans les marchés aux bœufs du Midwest ont forcé pendant un an la famille de prendre résidence dans l'écurie achevée en 1910.

Pour mieux former le goût qu'ils désiraient dans la construction et l'ameublement de leur maison, John et Eula Kendrick n'ont engagé aucun entrepreneur général, préférant diriger eux-mêmes les travaux en cours. Les panneaux aux murs, cabinets, escaliers et d'autres pièces en bois taillé ont été faits par machine dans le Michigan sur demande pour cette maison et transportés en chemin de fer jusqu'à Sheridan.

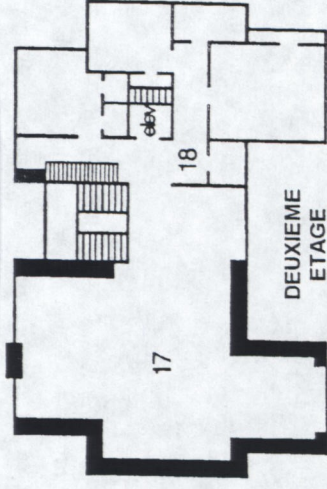
Trail End possède, comme la plupart des grandes maisons de la période, plusieurs inventions pour faciliter le ménage - interphones, aspirateur central, glissière de linge, dumbwaiter, ascenseur, et en cas d'incendie un système de tuyaux à l'eau.

Trail End a subi très peu de changements de structure, mais vous verrez quelques salles que la famille a redécouvertes pendant les années. On laisse ces modifications pour mieux intégrer l'histoire de la maison.

Les numéros de chambre ont récemment changé. Ces chiffres ne sont pas correctes. Toutes nos excuses.



- 1 **FOYER** - panneaux de plafonds décorés à main, boiserie en chêne noir dit "mission", lustre, candélabres fixés aux murs, ascenseur.
- 2 **SALON** - soie de Damas aux murs, poutres et panneaux en acajou dit "pianoforte", cheminée en marbre d'Italie, tapis de Kurdistan, portraits de John et Eula Kendrick, toile aux pivoines peinte par Raoul de Longpres fils.
- 3 **VESTIBULE** - interphone, gardes-robe.
- 4 **BIBLIOTHEQUE** - panneaux et corps de bibliothèque en chêne doré, lustre gothique, vitraux, une copie de la Déclaration de Guerre des Etats-Unis contre l'Allemagne datée de 1917, et une copie d'une œuvre de Sharp au-dessus la cheminée.
- 5 **TOILETTES** - double évier en porcelaine garni d'accessoires en argent allemand (alliage de cuivre, nickel et zinc).
- 6 **SALLE A MANGER** - panneaux et plafond décorés à main, boiserie en acajou, cheminée en marbre d'Italie avec le dessus sculpté.
- 7 **CHAMBRE FORTE** - grande caisse de sécurité.
- 8 **OFFICE** - cabinets vitrés, évier en argent allemand, dumbwaiter (desserte mécanique), glissière de linge, glacière.
- 9 **CUISINE** - murs couverts de tuiles en porcelaine dite "blanche d'hôpital", tuiles céramiques au plancher encadré du marbre, fourneau à bois et charbon (alors remplacé par le gaz), évier en porcelaine, huches et cabinet d'épices.
- 10 **DERRIERE** - interphone, boîte à fusibles, tuyau d'incendie, escalier au sous-sol et escalier aux premier et deuxième étages (fermé: prier de monter par l'escalier principal).



SUR LE TERRAIN

ECURIE - Terminée en 1910, elle servait de maison pour les Kendrick pendant la construction du manoir. Construit pour les voitures à chevaux, la famille n'y garait que des Cadillac. Remaniée en théâtre en 1979, le Civic Theatre Guild de Sheridan y monte leurs présentations. Téléphonez 672-9886 pour billets et renseignements.

LE CABIN MANDEL - Construit en 1879 par Georges Mandel, acquis en 1882 par John Loucks, fondateur de Sheridan, le cabin servait comme la première poste de la région, magasin, école, bureau d'avocat et banque. En 1976, on a reconstruit le cabin des bûches originelles sur le terrain de Trail End. Le cabin est aujourd'hui dans les mains de la société des Colonial Dames of America.

NOTER - Roseraie creusée, cadran solaire de l'Angleterre, verger de pommiers, par derrière une sortie de voiture circulaire avec un étendoir à linge original, court de tennis en pelouse, et une grande variété d'arbres et de buissons indigènes et exotiques.