

DIE KENDRICKS UND TRAIL END

Trail End war das Heim John Benjamin Kendricks, dem früheren Gouverneur von Wyoming und Senator der Vereinigten Staaten. Kendrick wurde 1857 in Texas geboren. Er verlor schon früh seine Eltern und wurde von Verwandten erzogen, bis er mit fünfzehn Jahren von zuhause weglief. 1879, als Cowboy auf einem Viehtrieb, betrat Kendrick zum ersten Mal das Wyoming Territory.

1891 heiratete John Kendrick die nur 17 jährige Eula Wulfsen, und für die folgenden achtzehn Jahre lebten sie auf der OW-Ranch im südöstlichen Montana. Aus diesem Besitz sollte später die Kendrick Cattle Company werden, ein Zusammenschluß von Viehzucht-Unternehmen auf 200.000 acres (ca. 800 km²) in Nordwyoming und Südmontana.

In der Zeit auf der OW-Ranch vergrößerte sich die Familie: Rosa Maye (1897-1979) und Manville (1900-1992) wurden in Sheridan geboren, aber beide verbrachten die ersten Jahre ihrer Kindheit auf der Ranch.

1908 wurde mit den Bauarbeiten an Trail End begonnen, doch nach der Fertigstellung im Jahr 1913 war der Familie nur kurze Zeit in ihrem neuen Heim vergönnt. John Kendrick wurde 1914 zum Gouverneur von Wyoming gewählt, und die Familie zog nach Cheyenne. Zwei Jahre später übernahm John B. Kendrick das Amt eines Senators der Vereinigten Staaten, das er bis zu seinem Tod im Jahre 1933 hielt. Trail End diente der Familie in dieser Zeit vor allem als Sommerresidenz.

Von 1933 bis 1961 lebte Eula Kendrick mit der Familie ihres Sohnes in Trail End. Nach ihrem Tod jedoch stand die Villa sieben Jahre leer. Die Sheridan County Historical Society erwarb Trail End 1968 und bewahrte es so davor, abgerissen zu werden. Das Haus wurde als Museum der Öffentlichkeit zugänglich gemacht und ging 1982 in den Besitz des Staates Wyoming über.

BITTE BEACHTEN SIE

- 1) Bitte nichts berühren! In Trail End können Sie viele schöne Dinge betrachten. Bitte denken Sie daran, daß die meisten sehr zerbrechlich sind und von den Fetten und dem Staub an unseren Händen leicht beschädigt werden. Sie helfen uns, die Schnitzereien, Tapeten und Möbelstücke zu erhalten, indem Sie sie nicht berühren!
- 2) Eltern - bitte halten Sie kleine Kinder an der Hand und unter ständiger Aufsicht!
- 3) Jugendlichen unter 17 Jahren ist der Zutritt zu den oberen Stockwerken nur in Begleitung eines Erwachsenen gestattet.
- 4) Picknick im Park ist gestattet. Bitte nehmen Sie Ihren Abfall wieder mit!
- 5) Öffentliche Toiletten und Trinkwasserbrunnen befinden sich im Keller.
- 6) Besucher mit Gehbehinderungen können mit dem Fahrstuhl sowohl zu den Ausstellungen auf den oberen Etagen als auch zu den Toiletten im Keller gelangen.

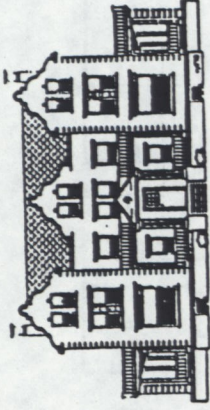
GESUCHT!

Interessenten an der Erhaltung und Gestaltung von Trail End State Historic Site.

Die Trail End Guild ist eine Gruppe begeisterter Freiwilliger, die bemüht sind, Trail End zu bereichern und zu verbessern. Eines der Hauptprojekte ist der jährliche Tag der Offenen Tür im Dezember. Mitglieder der Gilde führen außerdem Gruppen durch die Villa und den Park und unterstützen das Gebäude finanziell durch Wohltätigkeitsprojekte. Es werden keine besonderen Fähigkeiten vorausgesetzt. Die Gilde freut sich über jedes neue Mitglied. Noch Fragen? Sie erreichen Trail End unter Tel. 647-4589.

Diese Broschüre wurde übersetzt von Almut Grüner,
Wyoming State Museum, Cheyenne, Wyoming.

TRAIL END STATE HISTORIC SITE



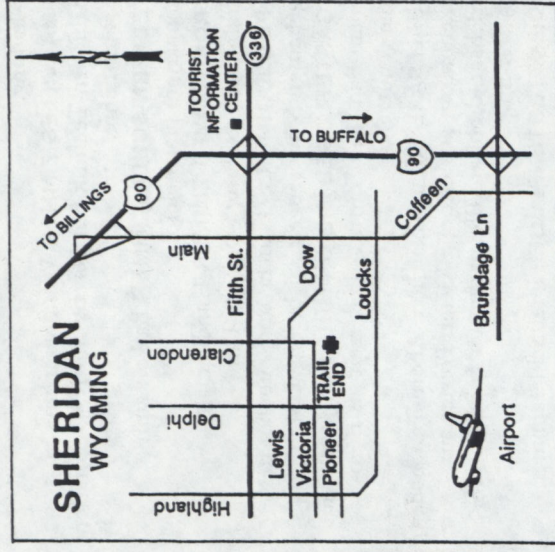
ÖFFNUNGSZEITEN

Sommermonate (Juni bis August)

Täglich 9-18 Uhr.

Wintermonate (September bis Mai)

Bitte erfragen Sie die aktuellen Öffnungszeiten!
(Gruppen-Führungen nur nach Anmeldung)



WILLKOMMEN IN TRAIL END

Die Mitarbeiter von Trail End State Historic Site heißen Sie herzlich willkommen! Neben der historischen Villa bietet der Park wunderbare Gärten und eine schöne Aussicht auf Sheridan und Umgebung. Wir erhalten die Sehenswürdigkeiten mit größter Sorgfalt, damit Sie und zukünftige Besucher Ihren Aufenthalt hier genießen.

Auch in unseren vielen weiteren historischen Gebäuden, Museen und State Parks können Sie viel Interessantes lernen oder sich einfach erholen. Und wir sind sicher, daß Sie noch lange an diese Erlebnisse zurückdenken werden. Wir sind jederzeit gerne bereit, Ihre Fragen zu beantworten, und wünschen Ihnen einen angenehmen Aufenthalt.

Trail End State Historic Site

400 Clarendon Avenue

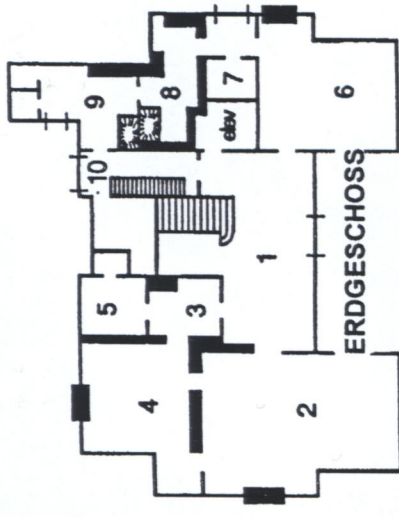
Sheridan, Wyoming 82801

PHONE - (307) 674-4589

FAX - (307) 672-1720

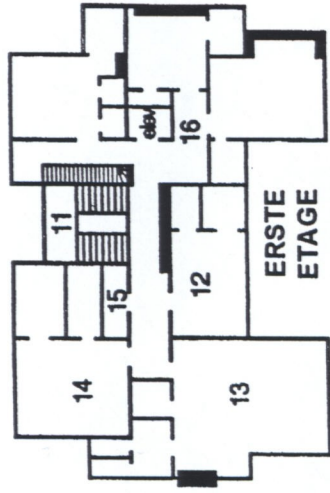


HÖHEPUNKTE DER



- 1. FOYER** Handgemalte Deckenpaneele, Holzwerk in dunkler Eiche, exklusives Design von Leuchter und Wandleuchter, Fahrstuhl.
- 2. SALON** Tapeten aus französischem Seidendamast, Mahogany-Balken und -Pannele, offener Kamin aus italienischem Marmor, Porträts von John und Eula Kendrick (1922), Pfingstrosen gemalt von Paul de Longpres, hangearbeiteter Teppich aus Kurdistan.
- 3. GARDEROBE** Hausteleson, Wandschränke.
- 4. BIBLIOTHEK** Paneele und Bücherschränke in heller Eiche, Leuchter in gothischem Stil, Buntglasfenster, Kriegerklärung an Deutschland von 1917, Sharp-Reproduktion über dem Kamin.
- 5. GÄSTE-BAD** Porzellan-Waschbecken mit Armaturen aus deutschem Silber (spezielle Legierung).
- 6. ESSZIMMER** Handbemalte Decken- und Wandpaneele, Mahogany-Schnitzarbeiten, Kamin aus italienischem Marmor mit gemaiseltem Sims.
- 7. STAHLKAMMER** Nummern-Safe.
- 8. GESCHIRR- UND WÄSCHEKAMMER** Glasvitrinen, Spülbecken aus deutschem Silber, Küchenaufzug, Wäschschacht, Eisschrank.
- 9. KÜCHE** "Steril"-weiße Porzellanfliesen an den Wänden, Keramikfliesen am Boden, original Holz-Kohleherd (später durch Gas ersetzt), Porzellan-spülbecken, Wandregal für Gewürze, Vorratsschränke.
- 10. FLUR** Hausteleson, Sicherungskasten, Kellertreppe, Treppe zu den oberen Etagen. (Nicht für Besucher! Bitte benutzen Sie die Treppe in der Eingangshalle!)

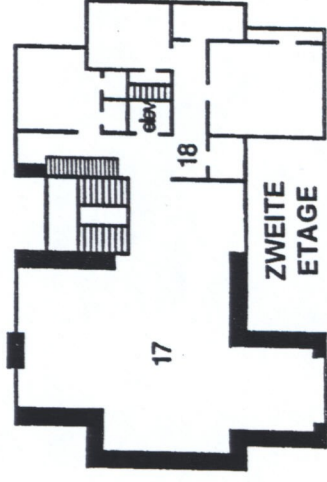
BESICHTIGUNG



- 11. FLUR** Reproduktion der ursprünglichen Tapete, Buntglasfenster, handgemaltes Tuch als Deckenverkleidung.
- 12. MANVILLES ZIMMER** Wandbemalung in Schablonen-Technik mit Navajo-Motiv, Dekoration aus roter Föhre.
- 13. ELTERN-SCHLAFZIMMER** Balkon zum Rosengarten, Hausteleson.
- 14. ROSA MAYES ZIMMER** Handbemalte Wandpaneele, exklusiv gefertigte Lampen.
- 15. PUTZKAMMER** Schläuche und Zubehör des eingebauten Staubsaugers, Sicherungskasten.
- 16. GÄSTEFÜGEL** Drei Schlafzimmer, jeweils mit eigenem Bad (kein Zutritt, da derzeit als Büroräume genutzt).

- 17. BALLSAAL** Tiffany-Leuchter, Ahorn-Tanzboden, Deckenbalken aus Georgia-Kiefer, Polster aus Pferdehaar, drehbare Bleiglasfenster zur Belüftung, Orchester-Empore.
- 18. DIENSTBOTENFLÜGEL** Drei Schlafzimmer, jeweils mit Schrank und Waschbecken, Kieferornamente, Hausteleson, Wäschschacht, Küchenaufzug, gemeinsames Badezimmer.
- DACHBODEN** Orchester-Empore, Stauraum (kein Zutritt).
- KELLER** Waschküche mit drei Porzellanspülen, offener Kamin, Motor des eingebauten Staubsaugers, Stahlkammer, Heizkeller mit Boiler für das Dampfheizsystem, Kohlekasten, Schlafzimmer des Chauffeurs, Vorrats- und Stauräume, öffentliche Toiletten.

Die Zimmer zahlen kürzlich geändert haben. Diese Zahlen sind nicht korrekt. Wir bitten um Entschuldigung.



AUF DEM GRUNDSTÜCK

DAS KUTSCH-HAUS 1910 fertiggestellt, diente es den Kendricks als vorübergehende Unterkunft, solange sich die Villa noch im Bau befand. Es war als Unterbringung für Kutschen und Pferde gedacht, wurde jedoch nie für diesen Zweck genutzt, da die Familie Cadillac an Stelle von Einspännern fuhr, als sie in die Villa umzog. Das Kutsch-Haus wurde zum Theater umgebaut. Derzeit beherbergt es die Sheridan Civic Theater Guild. Karten und Information erhalten Sie unter Tel. 672-9886.

DAS MANDEL-HÄUSCHEN Es wurde 1879 von George Mandel erbaut und 1882 von John Loucks, dem Gründer von Sheridan, erworben. Es diente der Region als erstes Postamt, als Laden, Schule, Rechtsanwaltsbüro und Bank. 1976 wurde das Häuschen aus den ursprünglichen Balken rekonstruiert und nach Trail End transportiert; es ist Eigentum der Colonial Dames of America.

BEACHTEN SIE AUCH den versunkenen Rosengarten, die englische Sonnenuhr, den Apfelgarten, die hintere Einfahrt mit der Original-Wäscheleine, den Gras-Tennisplatz und die Vielfalt an exotischen und einheimischen Büschen und Bäumen.

DIE ENTSTEHUNG VON TRAIL END

Trail End wurde auf einem 3,5 acres (ca. 13.000 m²) großen Grundstück erbaut und ist als eines der wenigen Beispiele in den westlichen Vereinigten Staaten flämischer Bauart nachempfunden. Die Villa besteht aus drei Stockwerken und dem Keller, dem Dachboden, vier Balkonen sowie vier Veranden.

Zu den verwendeten Baumaterialien gehören Ziegelsteine aus Kansas, Kalkstein aus Indiana, Dachziegel aus Missouri und Granit aus Wyoming. Sowohl das Haupthaus als auch das Kutsch-Haus westlich der Villa wurden von dem Architekten Glenn Charles McAlister aus Billings, Montana, geplant.

Es dauerte fünf Jahre, bis Trail End fertiggestellt war; die tatsächliche Bauzeit jedoch war weit kürzer. Über ein Jahr lang ruhten die Bautätigkeiten wegen der Auswirkungen von Unruhen in der Arbeiterschaft der Möbelfabriken im Osten und niedriger Preise auf den Viehmärkten des Mittleren Westens. Während sich die Arbeiten verzögerten, wohnten die Kendricks im Kutsch-Haus, das 1910 fertiggestellt worden war.

Anstatt sich auf den Geschmack und das Urteil anderer zu verlassen, übernahmen John und Eula Kendrick die Organisation der weiteren Vertragsarbeiten selbst. Sie stellten Designer und Berater aus dem ganzen Gebiet der USA ein, die ihnen dabei halfen, das Heim nach ihren Vorstellungen einzurichten. Die Wandpaneele, Schränke, Treppen und andere Schnitzarbeiten wurden eigens für das Haus maschinell in Michigan hergestellt und per Eisenbahn nach Sheridan transportiert.

Wie die meisten Villen damals war Trail End mit vielen Vorrichtungen ausgestattet, die die Arbeit im Haus erleichterten: Hausteleson, eingebauter Staubsauger, Wäschschacht, Küchen- und Personenaufzug. Außerdem gab es auf jeder Etage ein Notsystem für Brandfälle, das allerdings nie benötigt wurde.

Nur wenig ist an dem Gebäude von Trail End verändert worden. Dennoch werden Sie feststellen, daß einige Räume über die Jahre von der Familie neu dekoriert wurden. Wir haben diese Veränderungen so belassen, da sie Teil der Geschichte des Hauses sind.