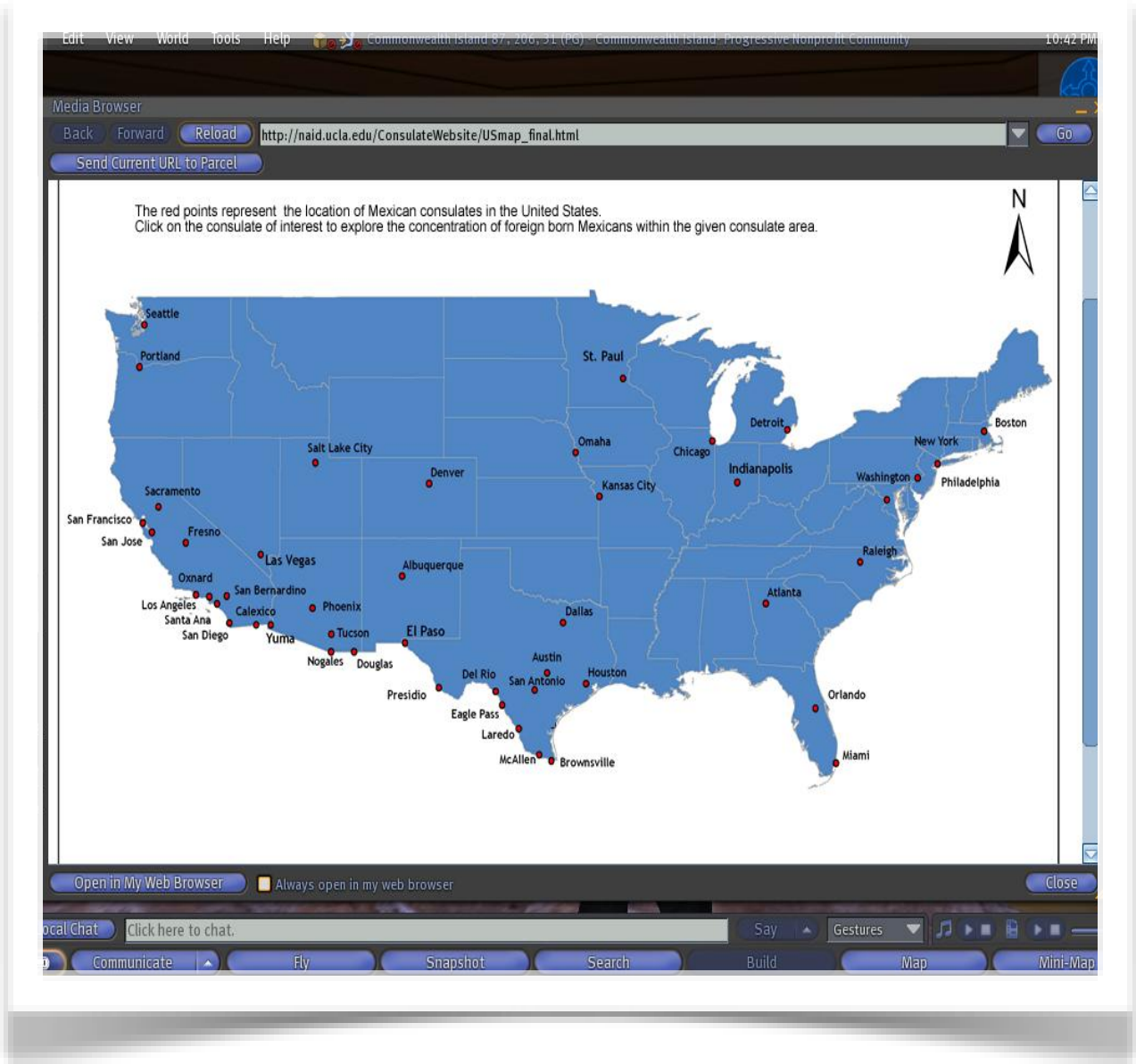


MEXICAN CONSULATE TRANSNATIONAL GIS ATLAS

Dr. RAUL HINOJOSA UCLA NAID CENTER, 2008

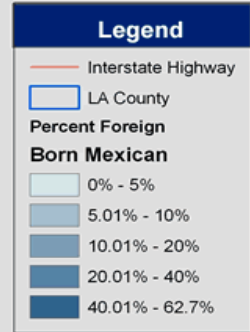
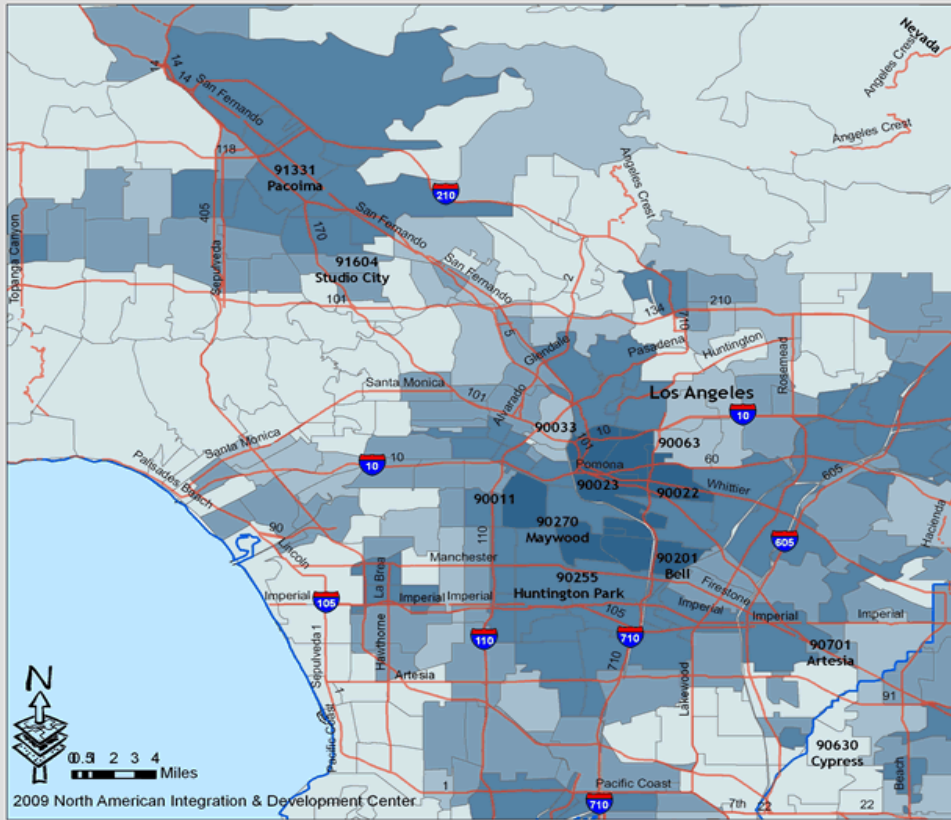


www.naid.ucla.edu

or

http://bigincity.com/USmap_final.html

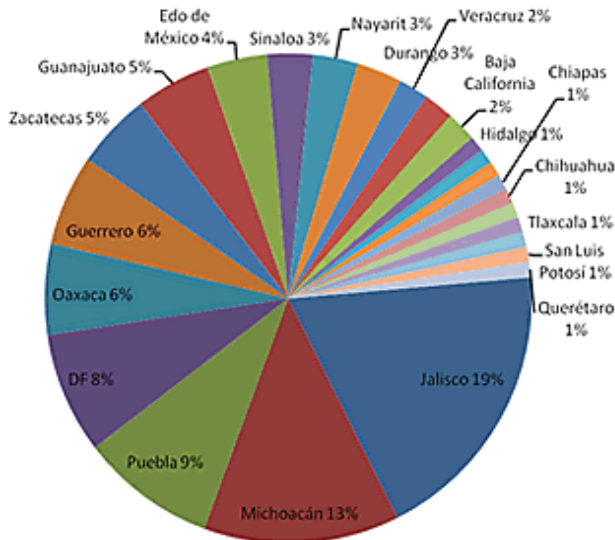
Mexican Foreign Born by Zip Code: Los Angeles Consulate Area 2000



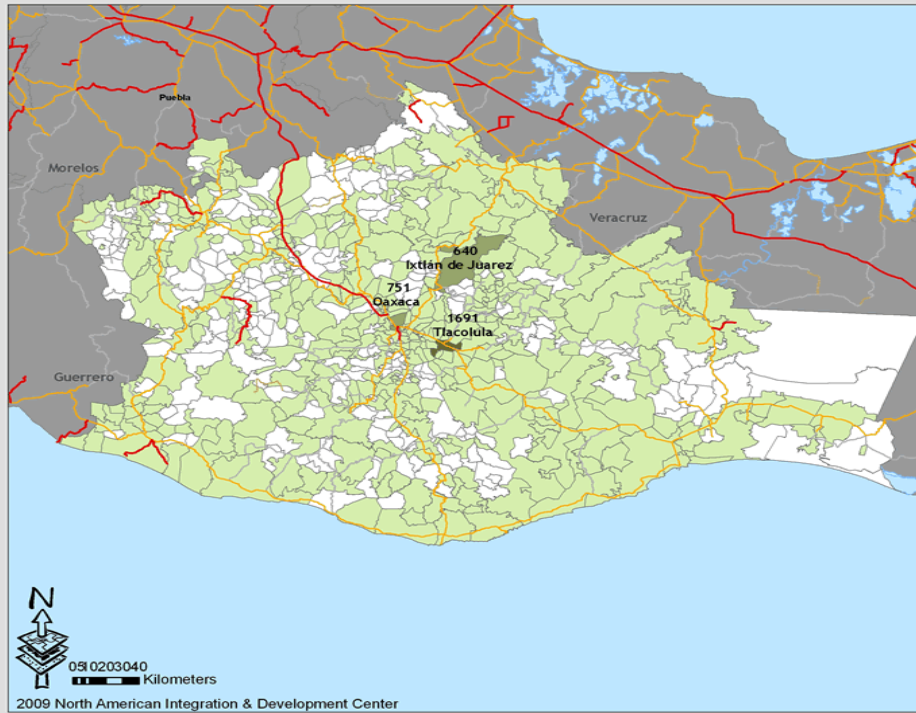
The zip codes colored in dark blue represent a higher percentage of foreign born Mexican relative to the total population within that zip code. As the color intensity decreases, the percentage of foreign born Mexican also decreases.

The pie chart represents the percentage of matriculas consulares issued to immigrants from a given Mexican state, relative to the total number of matriculas issued by that office in 2006.

Percentage of Matriculas Issued in Los Angeles



Porcentaje de Matrículas Expedidas en Los Angeles 2006

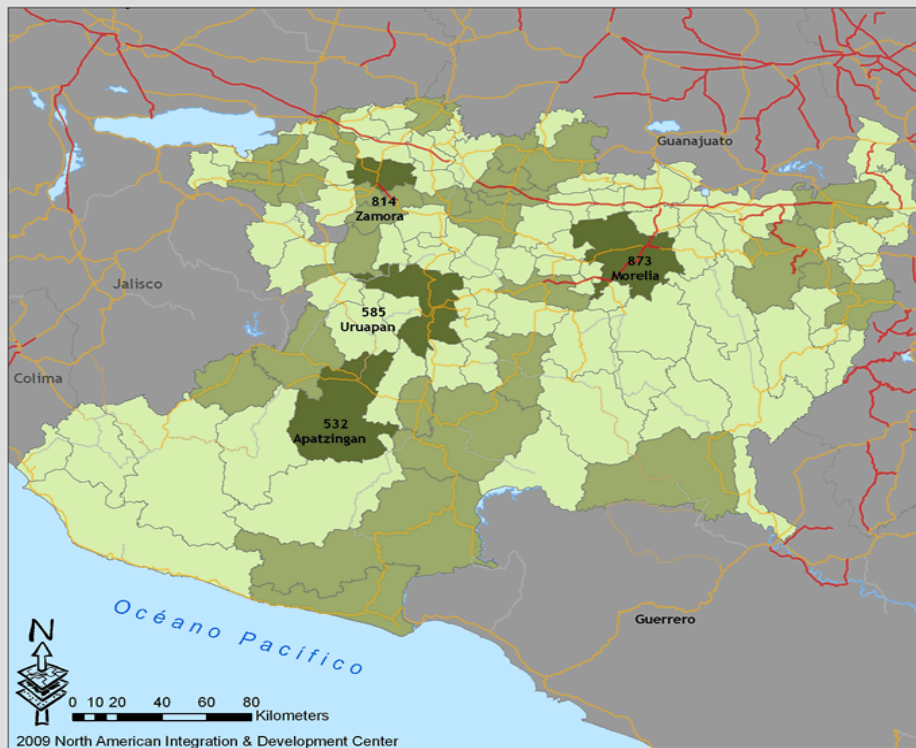


El número en la parte superior de cada municipio representa el número absoluto de matrículas consulares expedidas en el consulado de los Estados Unidos indicado en el título de este mapa.

La intensidad del color de cada municipio representa el número de matrículas provenientes de dicho municipio con relación al número total de matrículas expedidas en este consulado Mexicano en los Estados Unidos.

El verde más intenso significa que dicho municipio tiene el mayor porcentaje de matrículas en este estado con relación al número total de matrículas en este consulado.

Porcentaje de Matrículas Expedidas en Los Angeles 2006

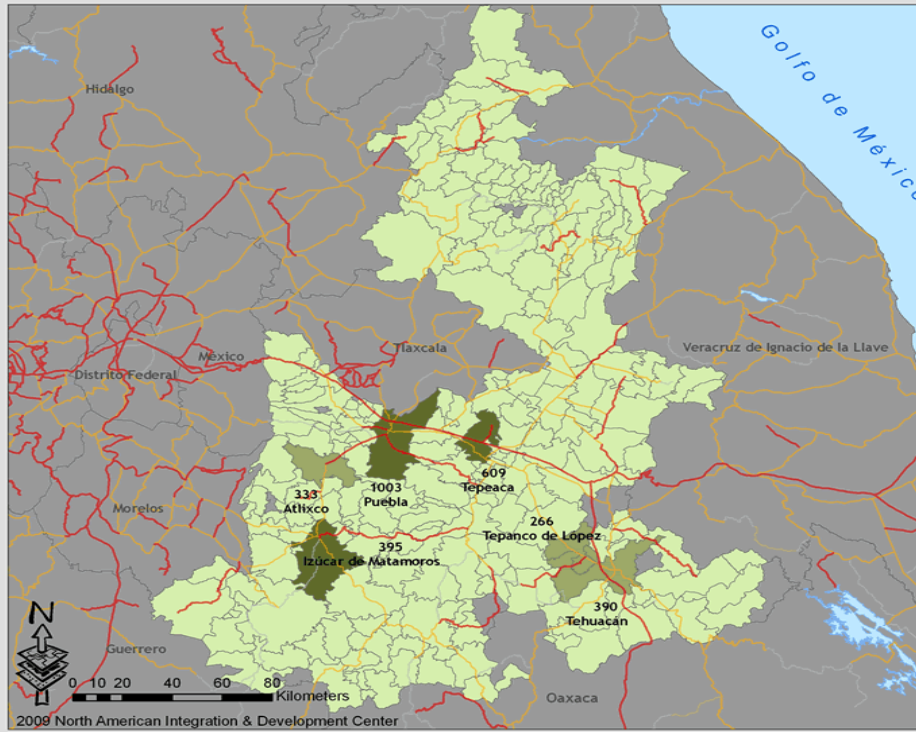


El número en la parte superior de cada municipio representa el número absoluto de matrículas consulares expedidas en el consulado de los Estados Unidos indicado en el título de este mapa.

La intensidad del color de cada municipio representa el número de matrículas provenientes de dicho municipio con relación al número total de matrículas expedidas en este consulado Mexicano en los Estados Unidos.

El verde más intenso significa que dicho municipio tiene el mayor porcentaje de matrículas en este estado con relación al número total de matrículas en este consulado.

Porcentaje de Matriculas Expedidas en Los Angeles 2006



Simbología

Matriculas Provenientes de Puebla

- 0% - 0.2%
- 0.21% - 0.3%
- 0.31% - 0.78%

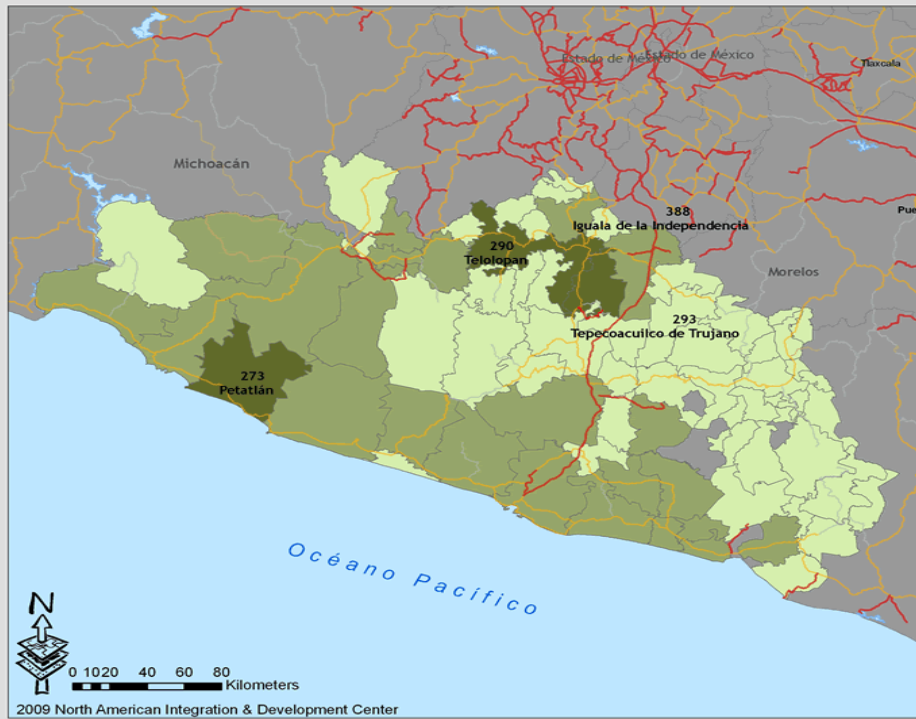


El número en la parte superior de cada municipio representa el número absoluto de matriculas consulares expedidas en el consulado de los Estados Unidos indicado en el título de este mapa.

La intensidad del color de cada municipio representa el número de matriculas provenientes de dicho municipio con relación al número total de matriculas expedidas en este consulado Mexicano en los Estados Unidos.

El verde más intenso significa que dicho municipio tiene el mayor porcentaje de matriculas en este estado con relación al número total de matriculas en este consulado.

Porcentaje de Matriculas Expedidas en Los Angeles 2006



Simbología

Matriculas Provenientes de Guerrero

- 0% - 0.05%
- 0.06% - 0.2%
- 0.21% - 0.3%

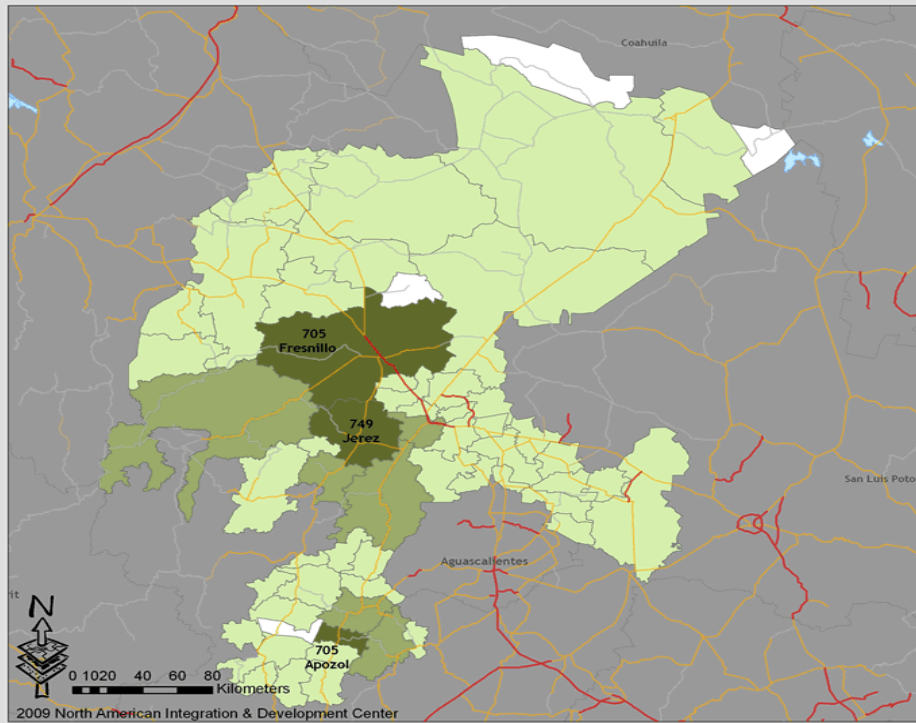


El número en la parte superior de cada municipio representa el número absoluto de matriculas consulares expedidas en el consulado de los Estados Unidos indicado en el título de este mapa.

La intensidad del color de cada municipio representa el número de matriculas provenientes de dicho municipio con relación al número total de matriculas expedidas en este consulado Mexicano en los Estados Unidos.

El verde más intenso significa que dicho municipio tiene el mayor porcentaje de matriculas en este estado con relación al número total de matriculas en este consulado.

Porcentaje de Matriculas Expedidas en Los Angeles 2006



Simbología

Matriculas Provenientes de Zacatecas

- 0% - 0.2%
- 0.21% - 0.4%
- 0.41% - 0.58%
- No Existen Datos

El número en la parte superior de cada municipio representa el número absoluto de matriculas consulares expedidas en el consulado de los Estados Unidos indicado en el título de este mapa.

La intensidad del color de cada municipio representa el número de matriculas provenientes de dicho municipio con relación al número total de matriculas expedidas en este consulado Mexicano en los Estados Unidos.

El verde más intenso significa que dicho municipio tiene el mayor porcentaje de matriculas en este estado con relación al número total de matriculas en este consulado.

Porcentaje de Matriculas Expedidas en Los Angeles 2006



Simbología

Matriculas Provenientes de Jalisco

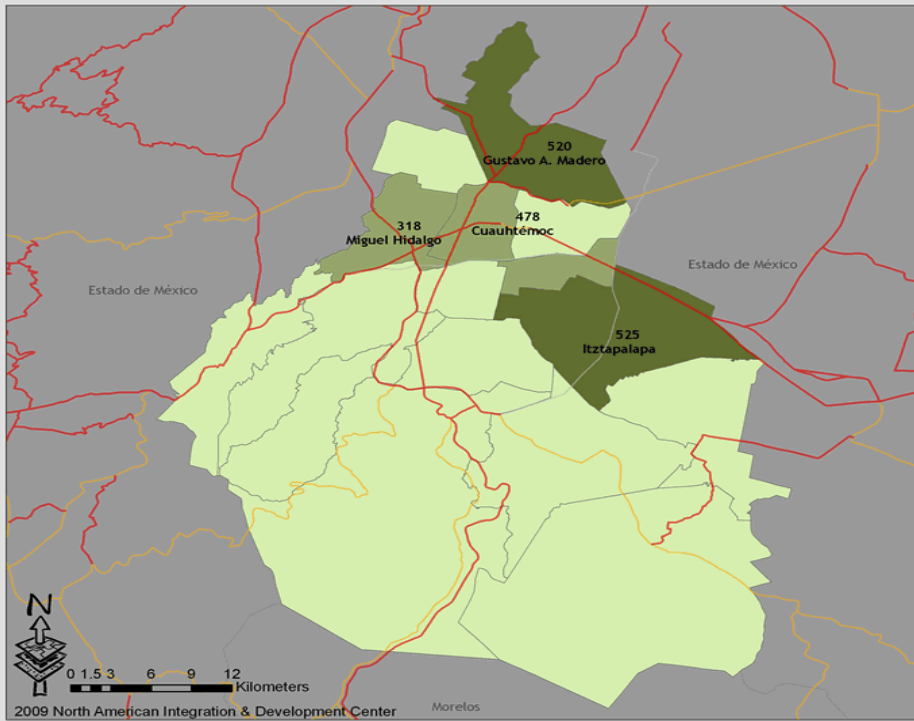
- 0.01% - 1%
- 1.01% - 2%
- 2.01% - 4.6%

El número en la parte superior de cada municipio representa el número absoluto de matriculas consulares expedidas en el consulado de los Estados Unidos indicado en el título de este mapa.

La intensidad del color de cada municipio representa el número de matriculas provenientes de dicho municipio con relación al número total de matriculas expedidas en este consulado Mexicano en los Estados Unidos.

El verde más intenso significa que dicho municipio tiene el mayor porcentaje de matriculas en este estado con relación al número total de matriculas en este consulado.

Porcentaje de Matriculas Expedidas en Los Angeles 2006



Simbología

Matriculas Provenientes del Distrito Federal

- 0.01% - 0.2%
- 0.21% - 0.4%
- 0.41% - 0.56%

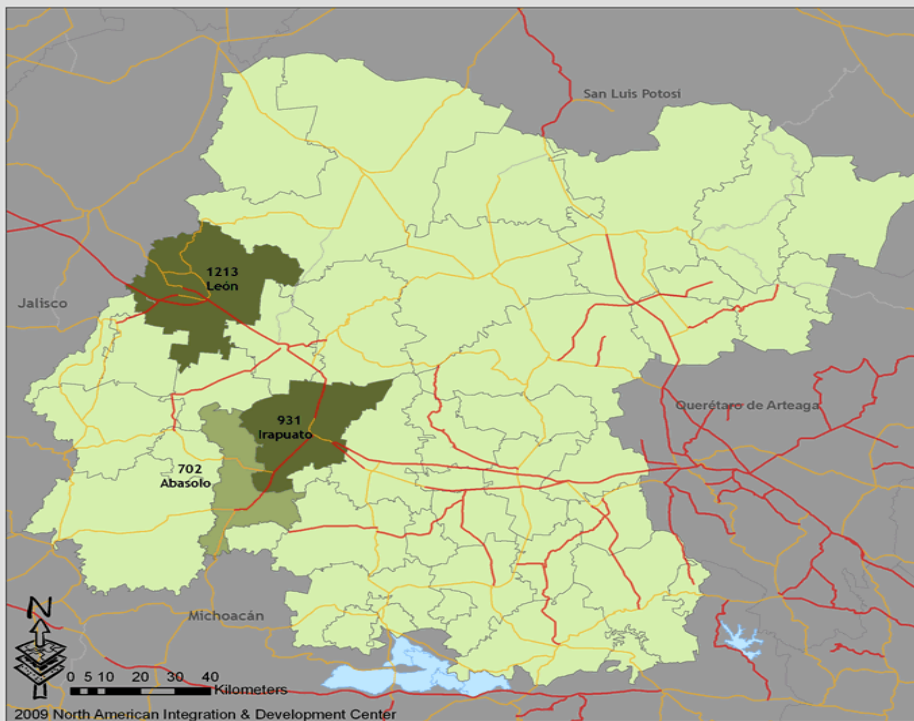


El número en la parte superior de cada municipio representa el número absoluto de matriculas consulares expedidas en el consulado de los Estados Unidos indicado en el título de este mapa.

La intensidad del color de cada municipio representa el número de matriculas provenientes de dicho municipio con relación al número total de matriculas expedidas en este consulado Mexicano en los Estados Unidos.

El verde más intenso significa que dicho municipio tiene el mayor porcentaje de matriculas en este estado con relación al número total de matriculas en este consulado.

Porcentaje de Matriculas Expedidas en Los Angeles 2006



Simbología

Matriculas Provenientes de Guanajuato

- 0% - 0.5%
- 0.500001% - 0.7%
- 0.700001% - 0.94%

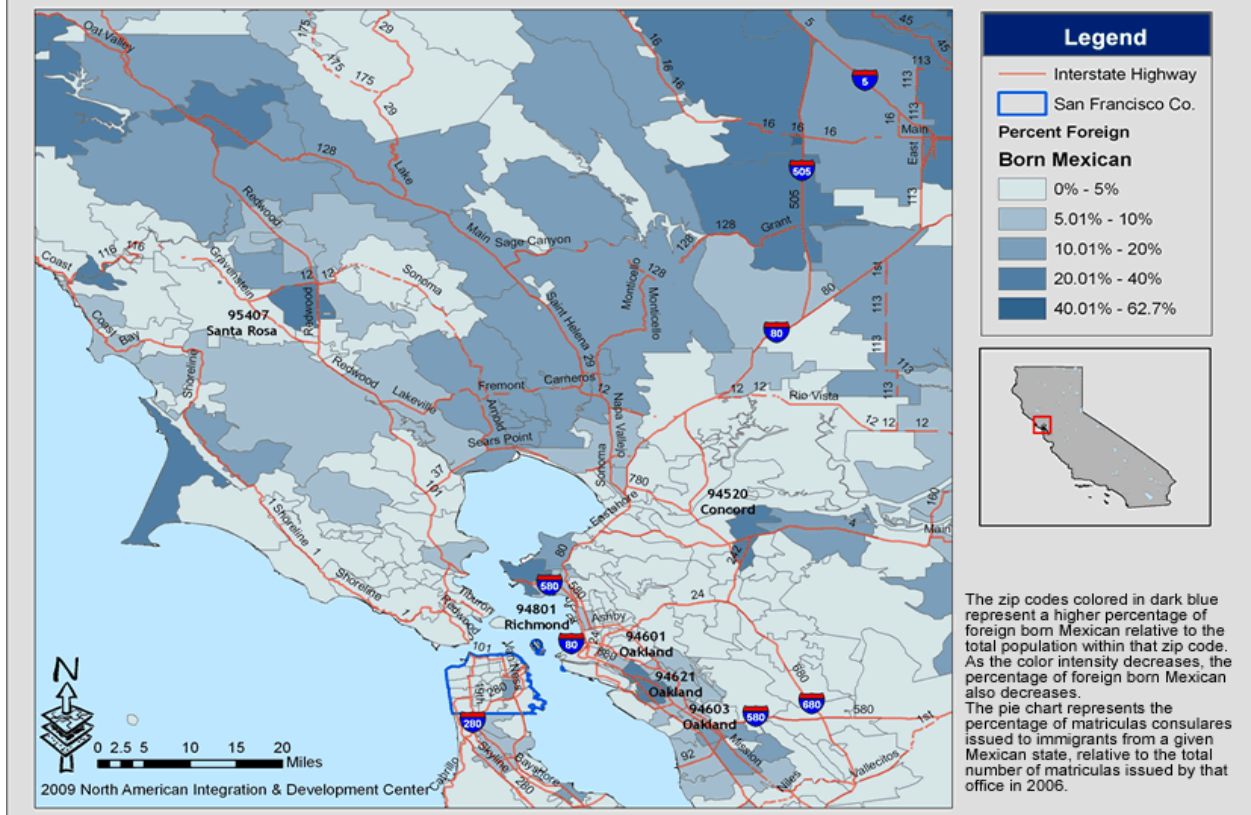


El número en la parte superior de cada municipio representa el número absoluto de matriculas consulares expedidas en el consulado de los Estados Unidos indicado en el título de este mapa.

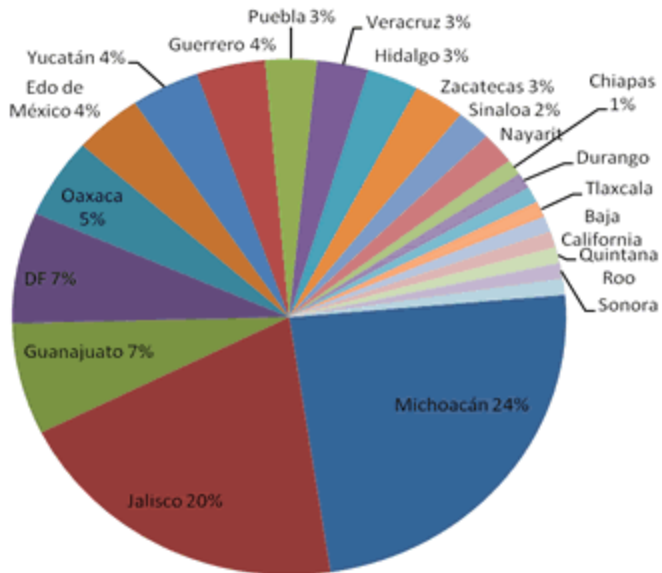
La intensidad del color de cada municipio representa el número de matriculas provenientes de dicho municipio con relación al número total de matriculas expedidas en este consulado Mexicano en los Estados Unidos.

El verde más intenso significa que dicho municipio tiene el mayor porcentaje de matriculas en este estado con relación al número total de matriculas en este consulado.

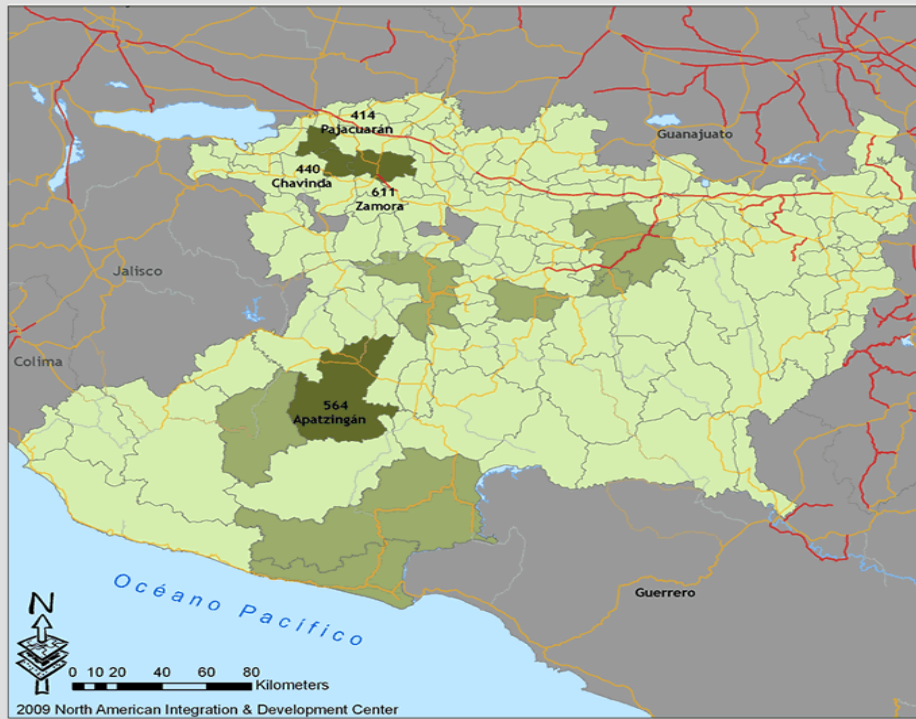
Mexican Foreign Born by Zip Code: San Francisco Consulate Area 2000



Percentage of Matriculas Issued in San Francisco



Porcentaje de Matriculas Expedidas en San Francisco 2006



Simbología

Matriculas Provenientes de Michoacán

- 0% - 0.5%
- 0.51% - 1%
- 1.01% - 1.54%



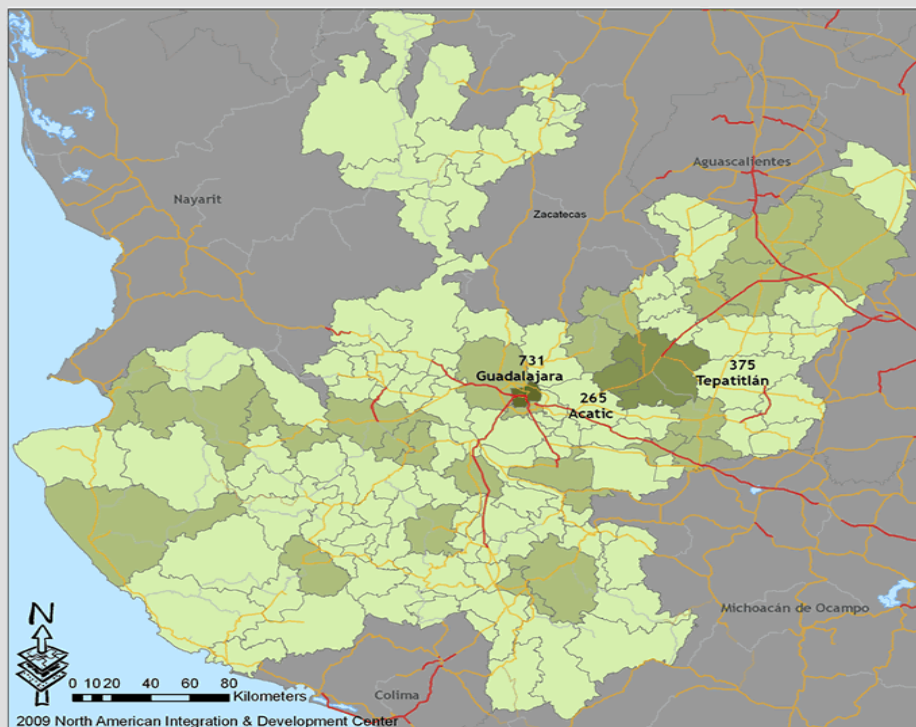
El número en la parte superior de cada municipio representa el número absoluto de matriculas consulares expedidas en el consulado de los Estados Unidos indicado en el título de este mapa.

La intensidad del color de cada municipio representa el número de matriculas provenientes de dicho municipio con relación al número total de matriculas expedidas en este consulado Mexicano en los Estados Unidos.

El verde más intenso significa que dicho municipio tiene el mayor porcentaje de matriculas en este estado con relación al número total de matriculas en este consulado.

2009 North American Integration & Development Center

Porcentaje de Matriculas Expedidas en San Francisco 2006



Simbología

Matriculas Provenientes de Jalisco

- 0% - 0.2%
- 0.21% - 0.6%
- 0.61% - 1%
- 1.01% - 4%
- No Existen Datos



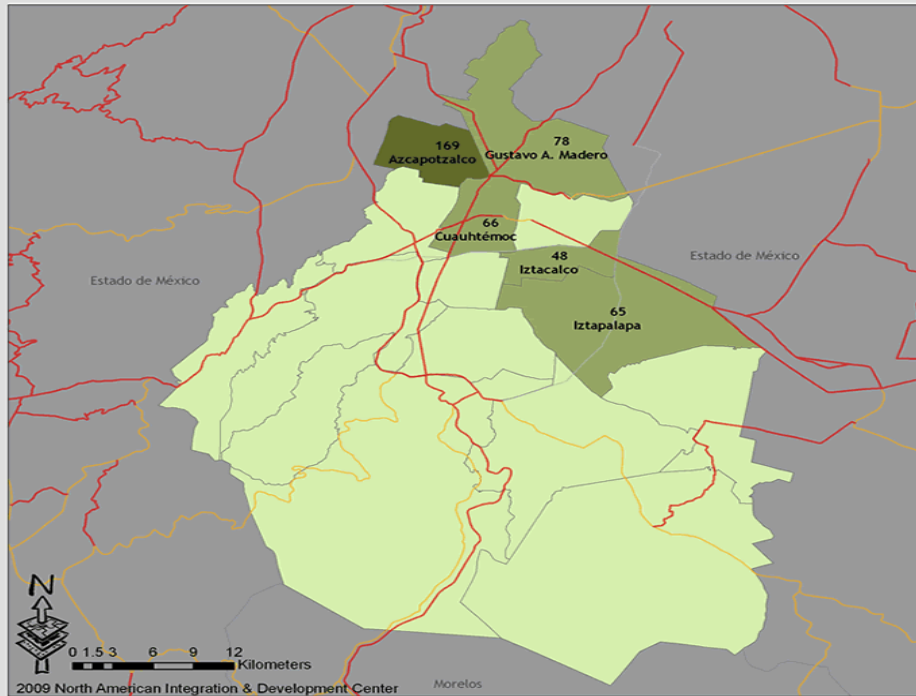
El número en la parte superior de cada municipio representa el número absoluto de matriculas consulares expedidas en el consulado de los Estados Unidos indicado en el título de este mapa.

La intensidad del color de cada municipio representa el número de matriculas provenientes de dicho municipio con relación al número total de matriculas expedidas en este consulado Mexicano en los Estados Unidos.

El verde más intenso significa que dicho municipio tiene el mayor porcentaje de matriculas en este estado con relación al número total de matriculas en este consulado.

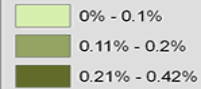
2009 North American Integration & Development Center

Porcentaje de Matrículas Expedidas en San Francisco 2006



Simbología

Matrículas Provenientes del Distrito Federal

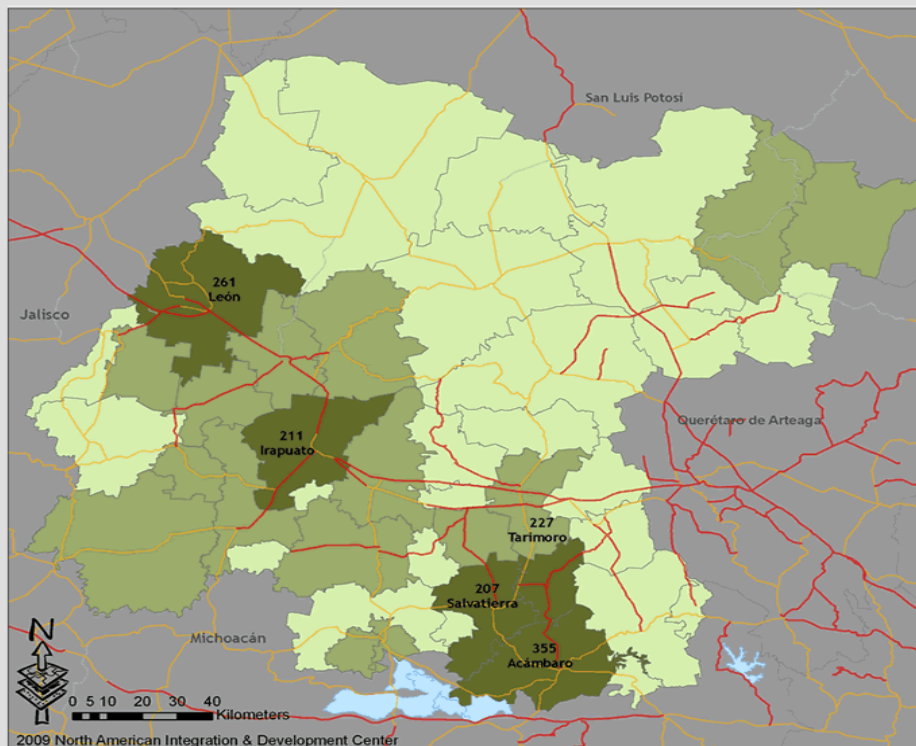


El número en la parte superior de cada municipio representa el número absoluto de matrículas consulares expedidas en el consulado de los Estados Unidos indicado en el título de este mapa.

La intensidad del color de cada municipio representa el número de matrículas provenientes de dicho municipio con relación al número total de matrículas expedidas en este consulado Mexicano en los Estados Unidos.

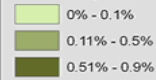
El verde más intenso significa que dicho municipio tiene el mayor porcentaje de matrículas en este estado con relación al número total de matrículas en este consulado.

Porcentaje de Matrículas Expedidas en San Francisco 2006



Simbología

Matrículas Provenientes de Guanajuato

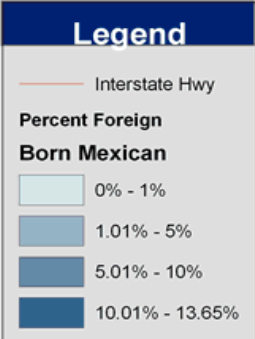
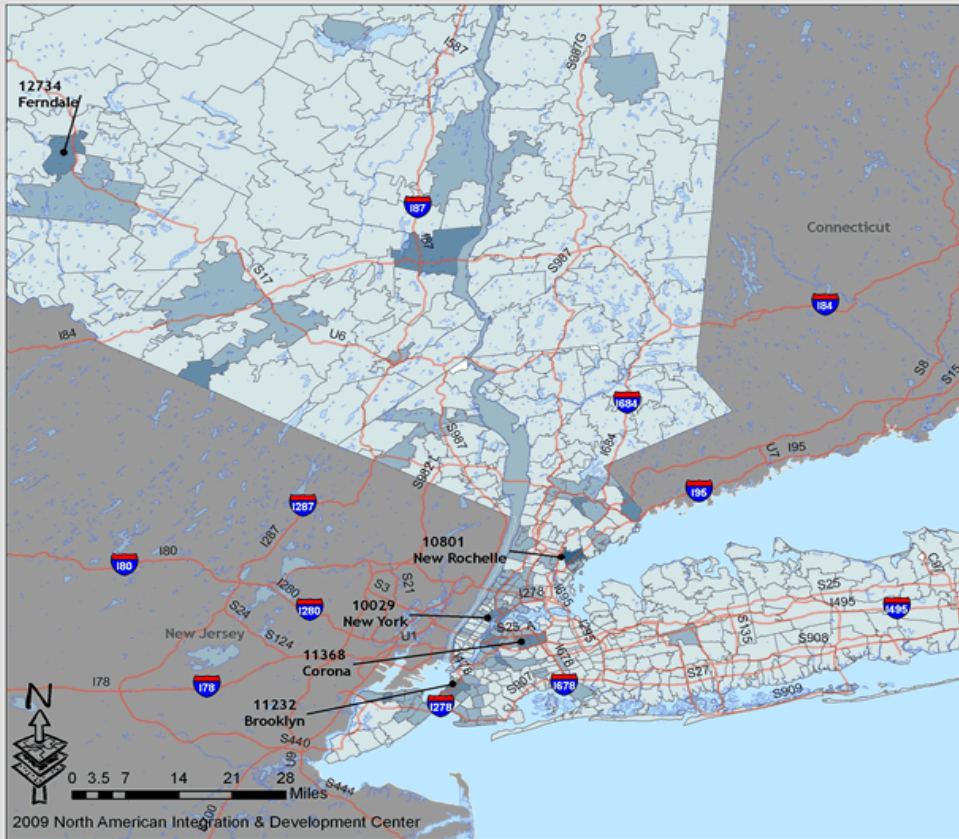


El número en la parte superior de cada municipio representa el número absoluto de matrículas consulares expedidas en el consulado de los Estados Unidos indicado en el título de este mapa.

La intensidad del color de cada municipio representa el número de matrículas provenientes de dicho municipio con relación al número total de matrículas expedidas en este consulado Mexicano en los Estados Unidos.

El verde más intenso significa que dicho municipio tiene el mayor porcentaje de matrículas en este estado con relación al número total de matrículas en este consulado.

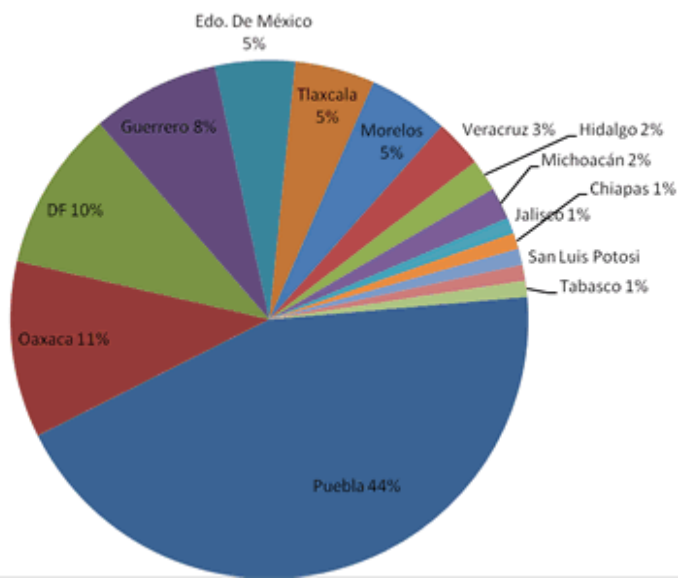
Mexican Foreign Born by Zip Code: New York Consulate Area 2000



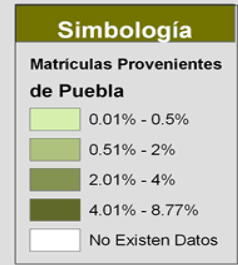
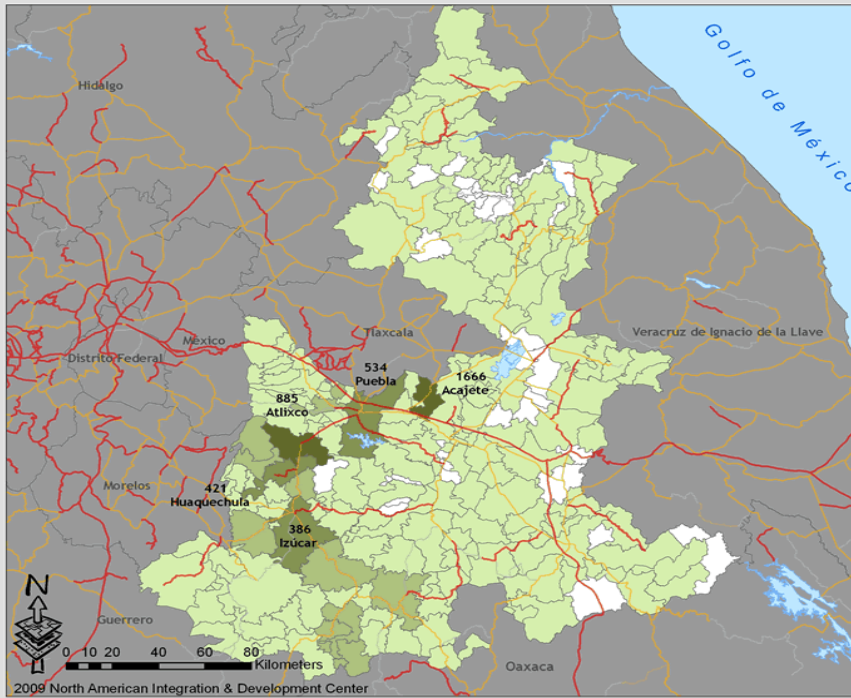
The zip codes colored in dark blue represent a higher percentage of foreign born Mexican relative to the total population within that zip code. As the color intensity decreases, the percentage of foreign born Mexican also decreases.

The pie chart represents the percentage of matriculas consulares issued to immigrants from a given Mexican state, relative to the total number of matriculas issued by that office in 2006.

Matriculas Issued in New York



Porcentaje de Matrículas Expedidas en Nueva York 2006



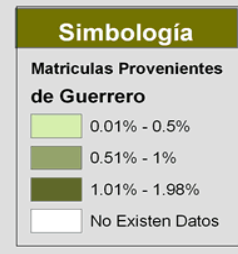
El número en la parte superior de cada municipio representa el número absoluto de matrículas consulares expedidas en el consulado de los Estados Unidos indicado en el título de este mapa.

La intensidad del color de cada municipio representa el número de matrículas provenientes de dicho municipio con relación al número total de matrículas expedidas en este consulado Mexicano en los Estados Unidos.

El verde más intenso significa que dicho municipio tiene el mayor porcentaje de matrículas en este estado con relación al número total de matrículas en este consulado.

2009 North American Integration & Development Center

Porcentaje de Matrículas Expedidas en Nueva York 2006



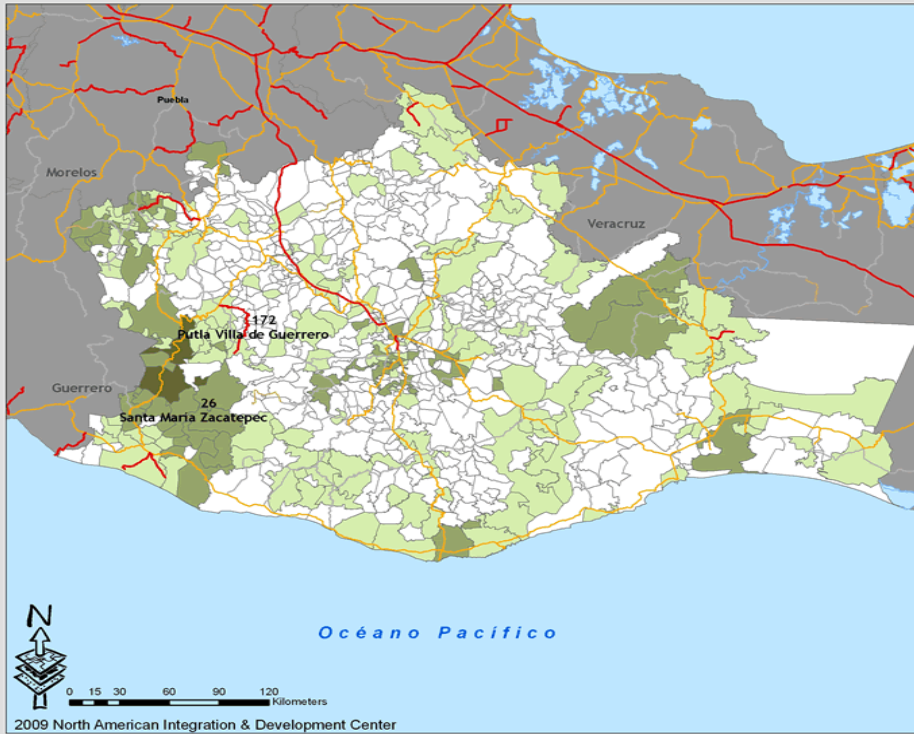
El número en la parte superior de cada municipio representa el número absoluto de matrículas consulares expedidas en el consulado de los Estados Unidos indicado en el título de este mapa.

La intensidad del color de cada municipio representa el número de matrículas provenientes de dicho municipio con relación al número total de matrículas expedidas en este consulado Mexicano en los Estados Unidos.

El verde más intenso significa que dicho municipio tiene el mayor porcentaje de matrículas en este estado con relación al número total de matrículas en este consulado.

2009 North American Integration & Development Center

Porcentaje de Matriculas Expedidas en Nueva York 2006



Simbología

Matriculas Provenientes de Oaxaca

Light Green	0.01% - 0.03%
Medium Green	0.04% - 0.6%
Dark Green	0.61% - 0.91%
White	No Existen Datos



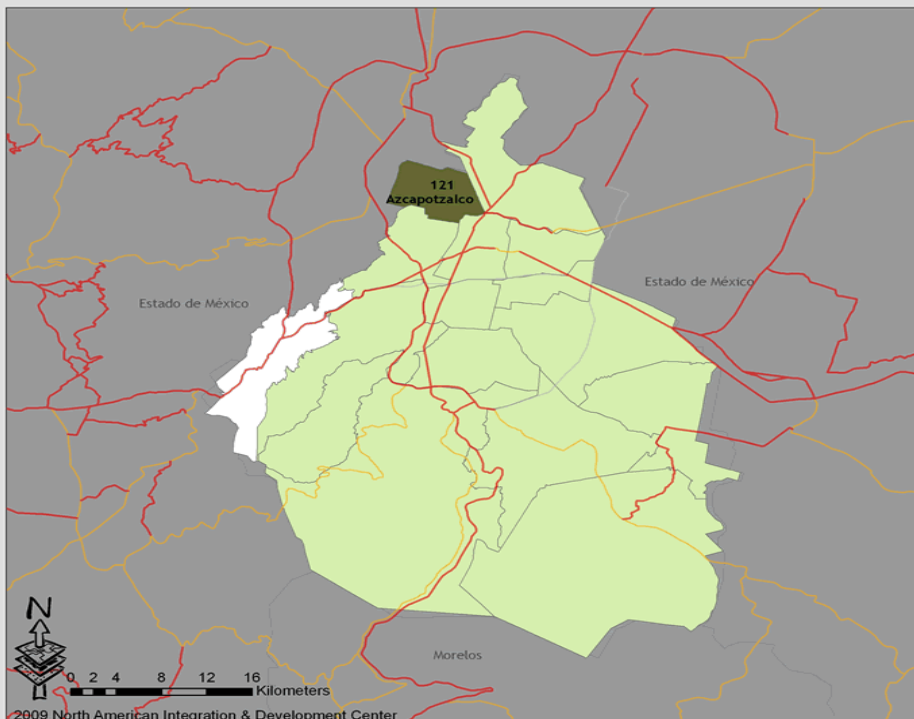
El número en la parte superior de cada municipio representa el número absoluto de matriculas consulares expedidas en el consulado de los Estados Unidos indicado en el título de este mapa.

La intensidad del color de cada municipio representa el número de matriculas provenientes de dicho municipio con relación al número total de matriculas expedidas en este consulado Mexicano en los Estados Unidos.

El verde más intenso significa que dicho municipio tiene el mayor porcentaje de matriculas en este estado con relación al número total de matriculas en este consulado.

2009 North American Integration & Development Center

Porcentaje de Matriculas Expedidas en New York 2006



Simbología

Matriculas Provenientes del Distrito Federal

Light Green	0.01% - 0.07%
Medium Green	0.08% - 0.4%
Dark Green	0.41% - 0.64%
White	No Existen Datos



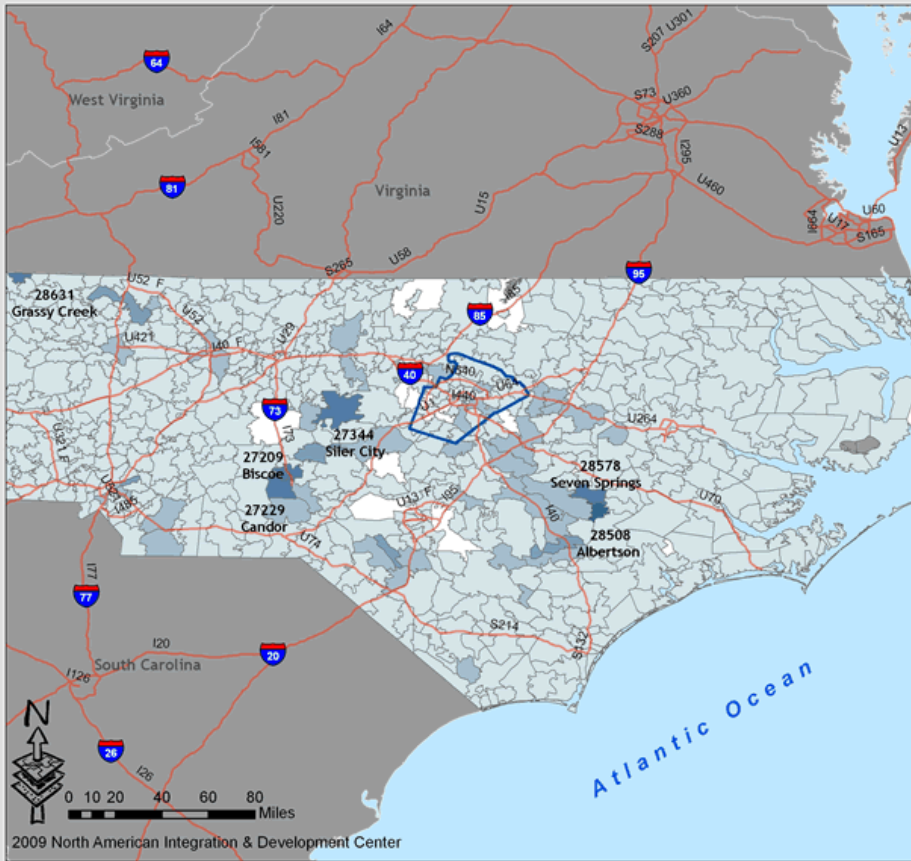
El número en la parte superior de cada municipio representa el número absoluto de matriculas consulares expedidas en el consulado de los Estados Unidos indicado en el título de este mapa.

La intensidad del color de cada municipio representa el número de matriculas provenientes de dicho municipio con relación al número total de matriculas expedidas en este consulado Mexicano en los Estados Unidos.

El verde más intenso significa que dicho municipio tiene el mayor porcentaje de matriculas en este estado con relación al número total de matriculas en este consulado.

2009 North American Integration & Development Center

Mexican Foreign Born by Zip Code: Raleigh Consulate Area 2000



Legend

- Interstate Hwy
- Wake County

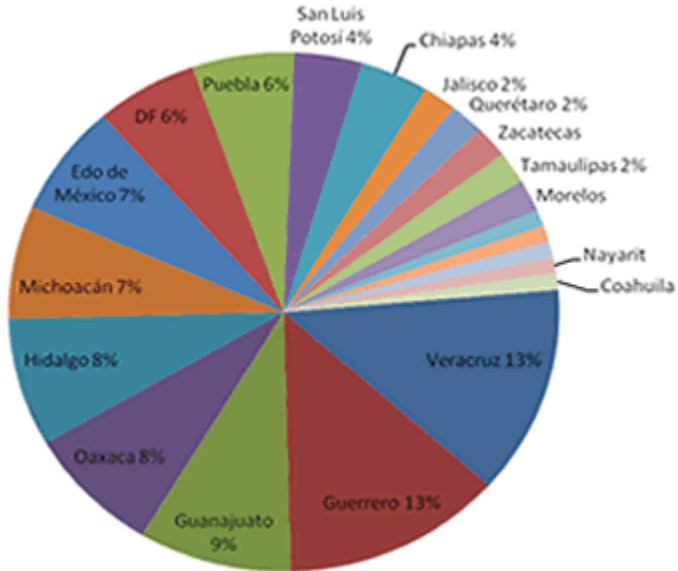
Percent Foreign Born Mexican

- 0% - 5%
- 5.01% - 10%
- 10.01% - 15%
- 15.01% - 20%
- 20.01% - 27.9%
- No Data Available

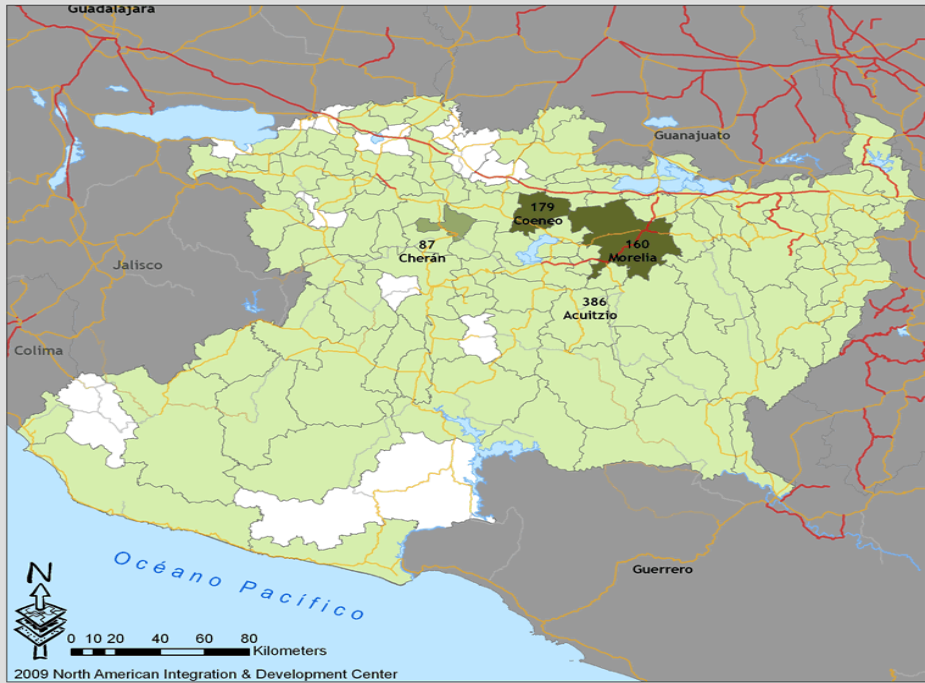
The zip codes colored in dark blue represent a higher percentage of foreign born Mexican relative to the total population within that zip code. As the color intensity decreases, the percentage of foreign born Mexican also decreases.

The pie chart represents the percentage of matriculas consulares issued to immigrants from a given Mexican state, relative to the total number of matriculas issued by that office in 2006.

Percentage of Matriculas Issued in Raleigh



Porcentaje de Matrículas Expedidas en Raleigh 2006



Simbología

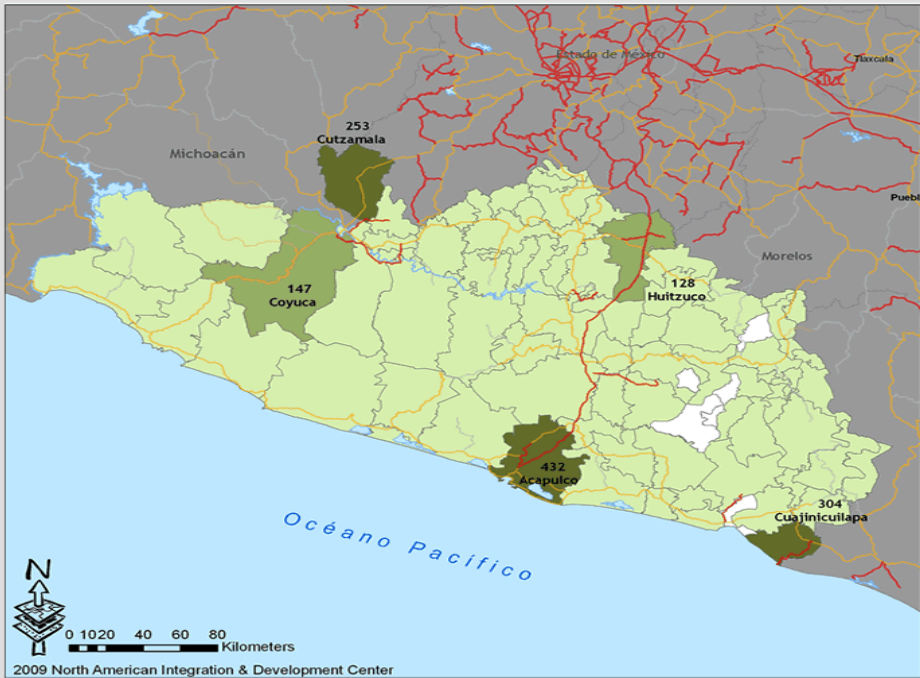
Matrículas Provenientes de Michoacán

- 0% - 0.3%
- 0.31% - 0.6%
- 0.61% - 0.72%
- No Existen Datos



2009 North American Integration & Development Center

Porcentaje de Matrículas Expedidas en Raleigh 2006



Simbología

Matrículas Provenientes de Guerrero

- 0% - 0.5%
- 0.51% - 1%
- 1.01% - 1.75%
- No Existen Datos



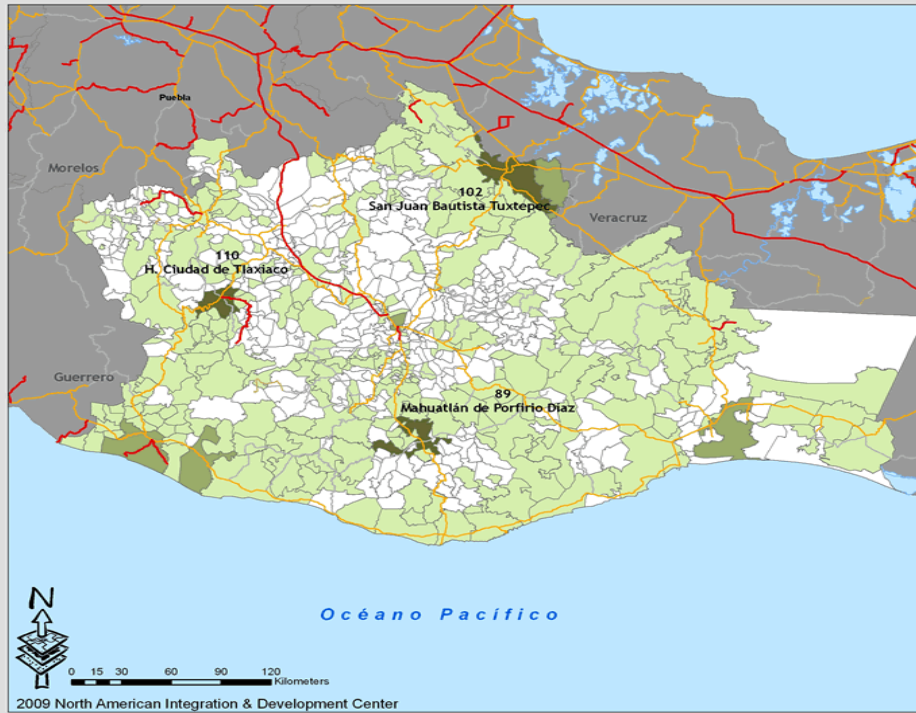
2009 North American Integration & Development Center

El número en la parte superior de cada municipio representa el número absoluto de matrículas consulares expedidas en el consulado de los Estados Unidos indicado en el título de este mapa.

La intensidad del color de cada municipio representa el número de matrículas provenientes de dicho municipio con relación al número total de matrículas expedidas en este consulado Mexicano en los Estados Unidos.

El verde más intenso significa que dicho municipio tiene el mayor porcentaje de matrículas en este estado con relación al número total de matrículas en este consulado.

Porcentaje de Matriculas Expedidas en Raleigh 2006



Simbología

Matriculas Provenientes de Oaxaca

- 0% - 0.15%
- 0.16% - 0.35%
- 0.36% - 0.44%
- No Existen Datos

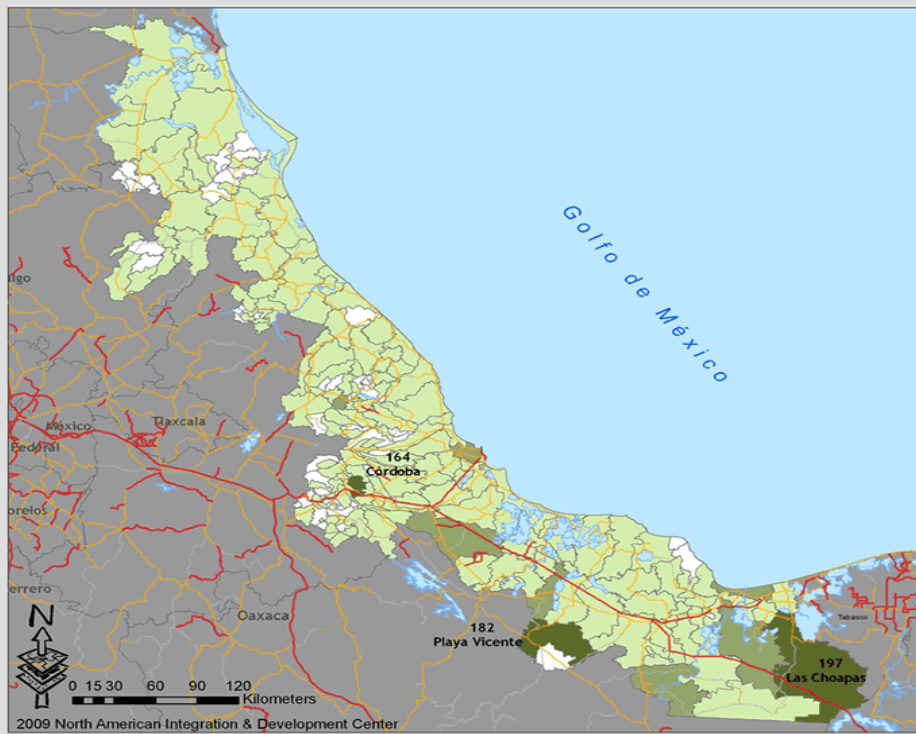


El número en la parte superior de cada municipio representa el número absoluto de matriculas consulares expedidas en el consulado de los Estados Unidos indicado en el título de este mapa.

La intensidad del color de cada municipio representa el número de matriculas provenientes de dicho municipio con relación al número total de matriculas expedidas en este consulado Mexicano en los Estados Unidos.

El verde más intenso significa que dicho municipio tiene el mayor porcentaje de matriculas en este estado con relación al número total de matriculas en este consulado.

Porcentaje de Matriculas Expedidas en Raleigh 2006



Simbología

Matriculas Provenientes de Veracruz

- 0% - 0.3%
- 0.31% - 0.6%
- 0.61% - 0.8%
- No Existen Datos

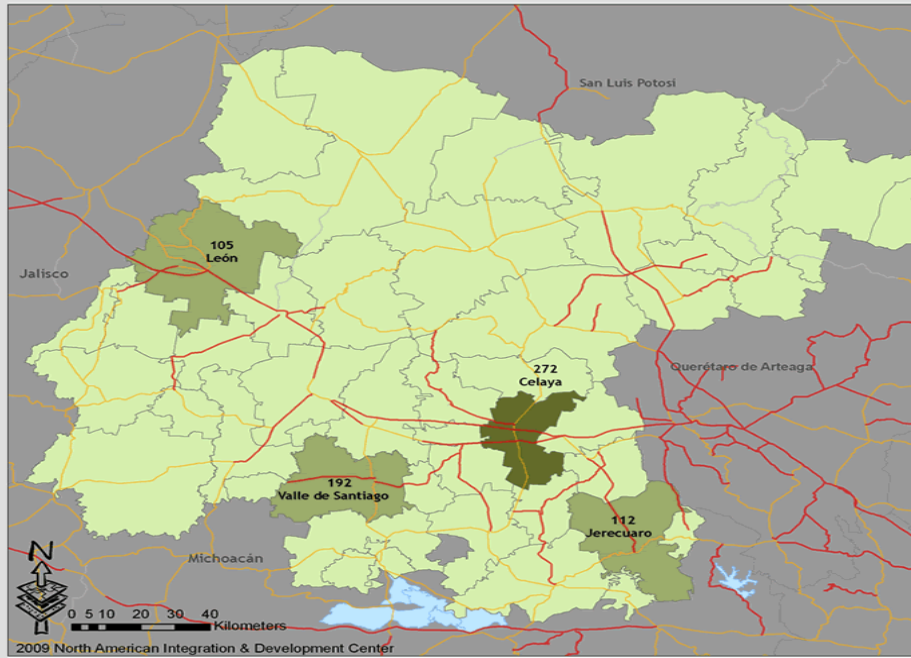


El número en la parte superior de cada municipio representa el número absoluto de matriculas consulares expedidas en el consulado de los Estados Unidos indicado en el título de este mapa.

La intensidad del color de cada municipio representa el número de matriculas provenientes de dicho municipio con relación al número total de matriculas expedidas en este consulado Mexicano en los Estados Unidos.

El verde más intenso significa que dicho municipio tiene el mayor porcentaje de matriculas en este estado con relación al número total de matriculas en este consulado.

Porcentaje de Matrículas Expedidas en Raleigh 2006



Simbología

Matrículas Provenientes de Guanajuato

0% - 0.4%
0.41% - 0.8%
0.81% - 1.1%



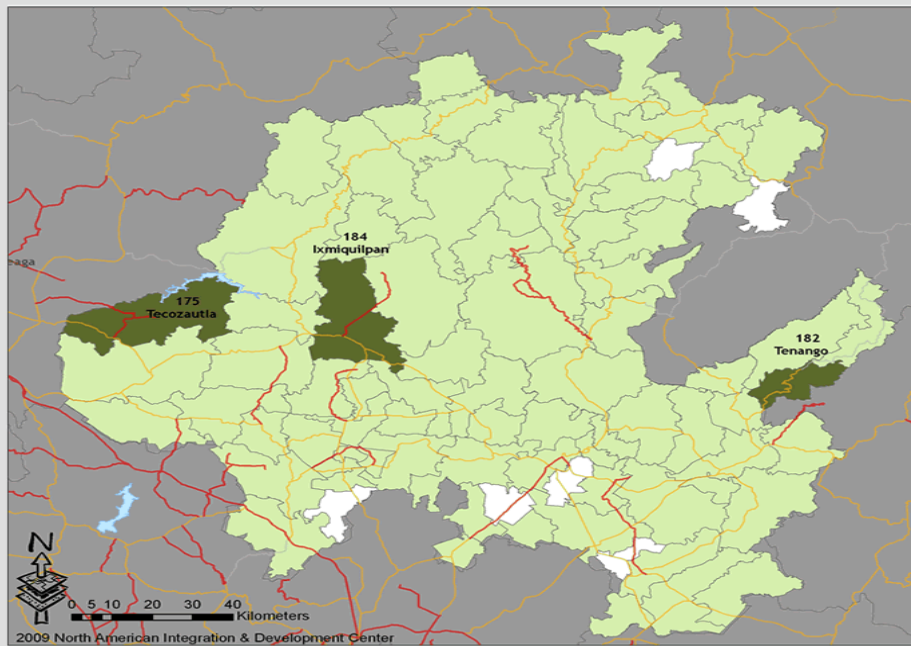
El número en la parte superior de cada municipio representa el número absoluto de matrículas consulares expedidas en el consulado de los Estados Unidos indicado en el título de este mapa.

La intensidad del color de cada municipio representa el número de matrículas provenientes de dicho municipio con relación al número total de matrículas expedidas en este consulado Mexicano en los Estados Unidos.

El verde más intenso significa que dicho municipio tiene el mayor porcentaje de matrículas en este estado con relación al número total de matrículas en este consulado.

2009 North American Integration & Development Center

Porcentaje de Matrículas Expedidas en Raleigh 2006



Simbología

Matrículas Provenientes de Hidalgo

0% - 0.4%
0.41% - 0.6%
0.61% - 0.74%
No Existen Datos



El número en la parte superior de cada municipio representa el número absoluto de matrículas consulares expedidas en el consulado de los Estados Unidos indicado en el título de este mapa.

La intensidad del color de cada municipio representa el número de matrículas provenientes de dicho municipio con relación al número total de matrículas expedidas en este consulado Mexicano en los Estados Unidos.

El verde más intenso significa que dicho municipio tiene el mayor porcentaje de matrículas en este estado con relación al número total de matrículas en este consulado.

2009 North American Integration & Development Center