



# Multicloud

¿Que es?  
¿Para quien es?  
¿Cómo Funciona?



# Esteban Rey

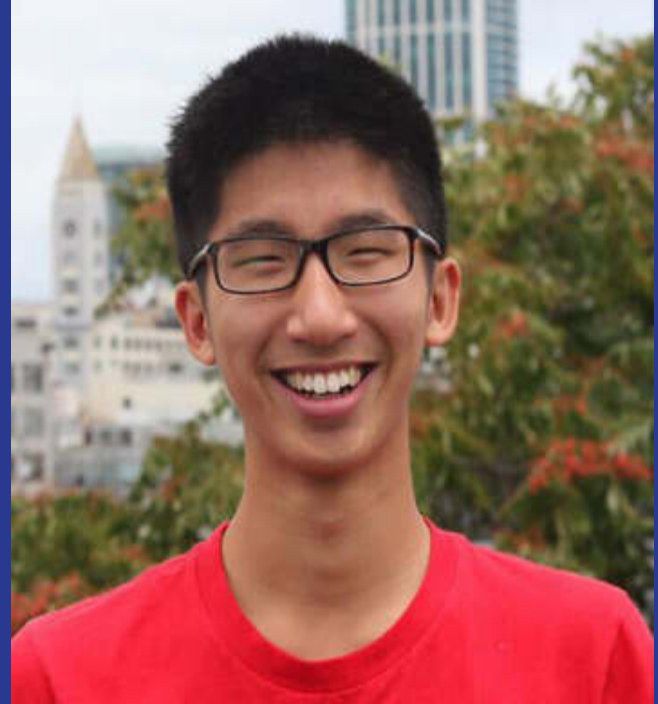
Cloud Evangelist  
COO en On Cloud





# Brian Wong

KIIP  
1991





# KIIP

Plataforma de recompensas multi-apps y multi-plataforma.

Esta Activa en mas de 1,100 Apps en más 75 millones de dispositivos.

Año de fundación: 2010

Inversión inicial: \$0

Primera Ronda: 2012

Primera Ronda fue de 15 Millones de Dólares



# ¿Que es la nube?

## Revisemos rápidamente la historia

En 1996 Hotmail fue fundada (Hasta el 1997 la compra Microsoft por \$400 millones)

El 8 de Octubre Yahoo! libera su servicio de correo electrónico.

Hasta el 1ero de abril del 2004 Google lanza la versión beta de Gmail (Por Invitación)



# ¿Que es la nube?

## Revisemos rápidamente la historia

En 2006 Amazon lanza AWS y el EC2

Google lanza App Engine en 2008

Microsoft hasta el 2010 saca al mercado Azure







# Nube Privada

# Tipos de Nubes



## Cloud Privado

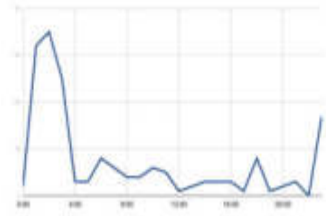
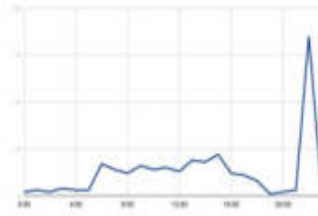
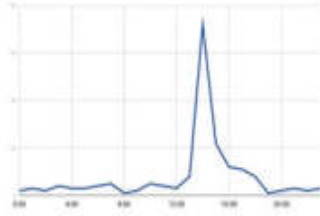
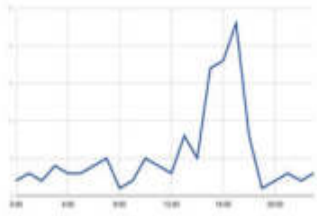
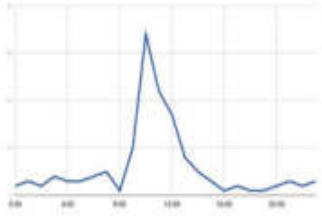
Basado en virtualización  
local. **No** es un **servicio**.

# Definición



Una nube **privada** está compuesta por recursos informáticos que utiliza exclusivamente **una empresa** u organización. La nube privada puede ubicarse físicamente en el centro de datos local de su organización u hospedarla un proveedor de servicios externo.

Sin embargo, en una nube privada, los servicios y la infraestructura siempre se mantienen en una red privada, y el hardware y software se **dedican únicamente a su organización**. De esta forma, una nube privada puede lograr que una organización pueda personalizar de forma más sencilla sus recursos para cumplir requisitos específicos de TI



www



email



erp



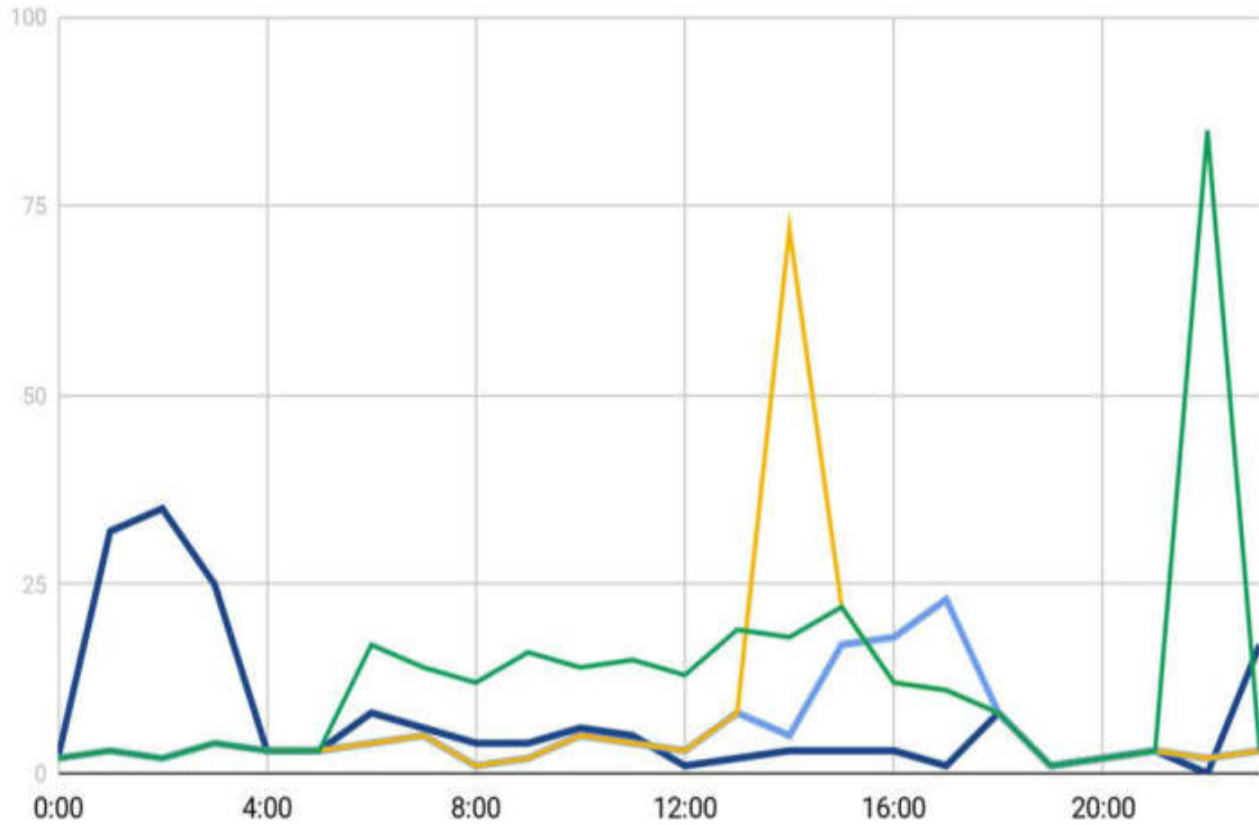
Apps



database



Antes de la virtualización

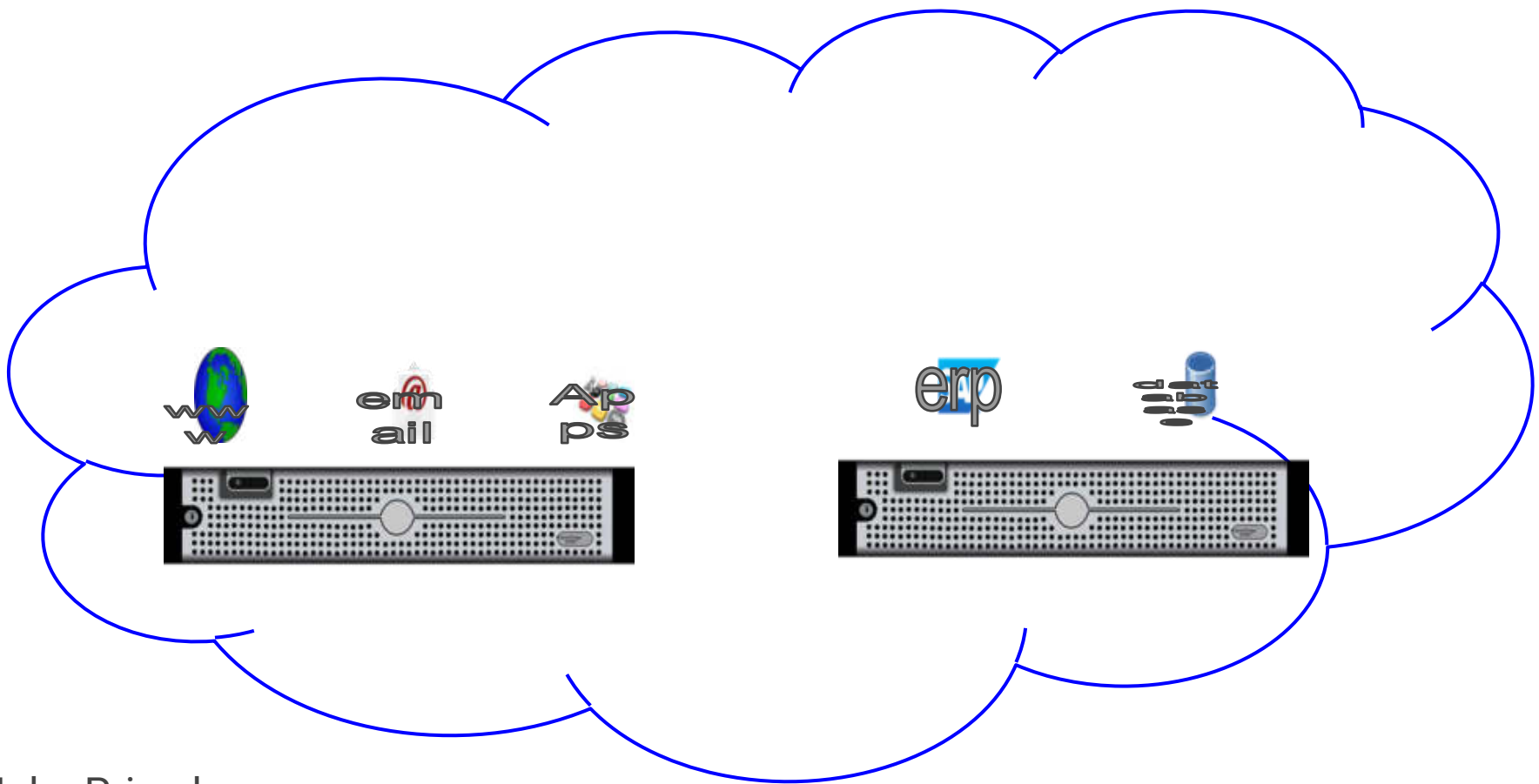


Antes de la virtualización

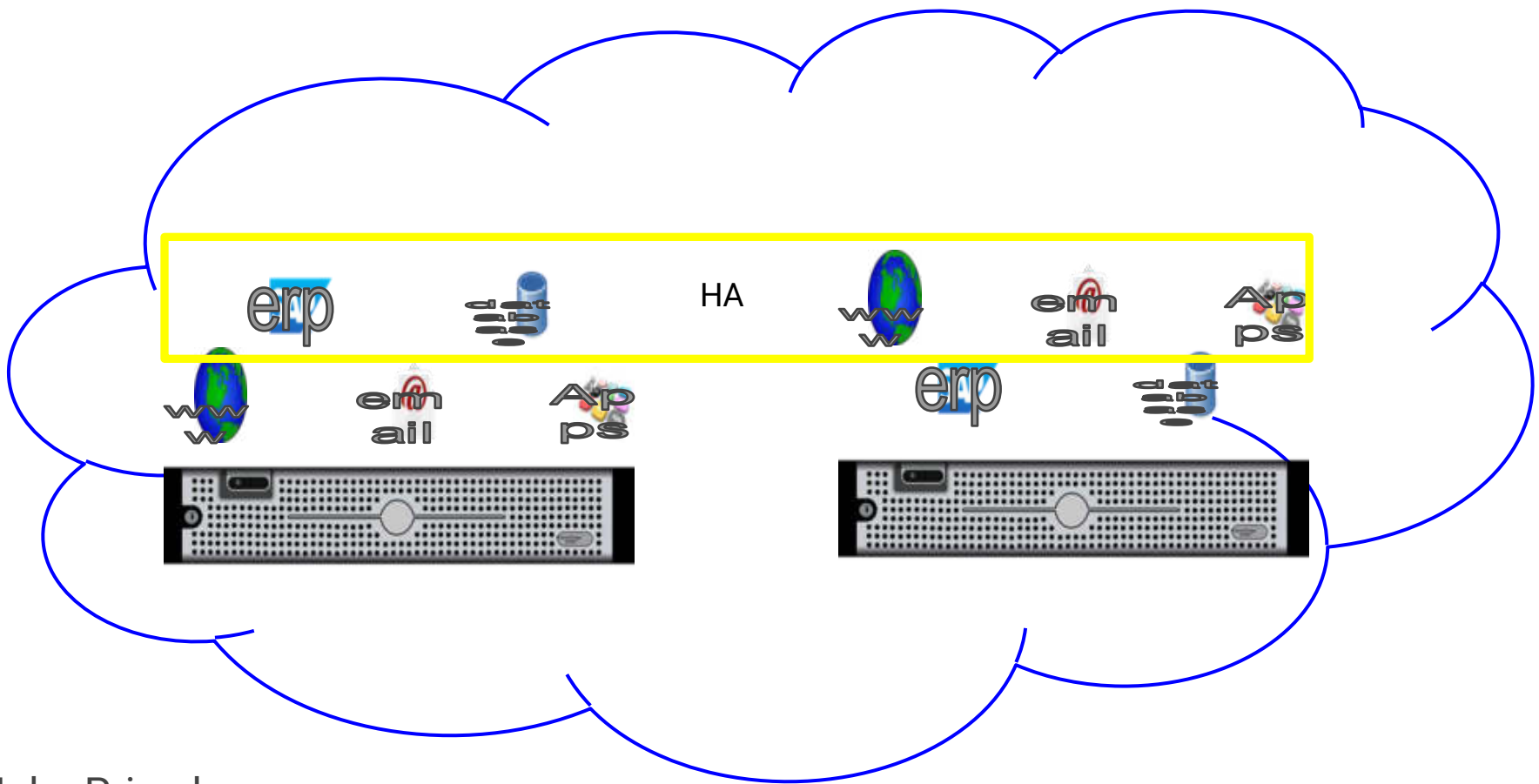




Con virtualización



Nube Privada



Nube Privada



# Nube Pública

# Tipos de Nubes



## Cloud Privado

Basado en virtualización local. No es un servicio.

## Cloud Público

Basado en virtualización remota y de recursos compartidos, es un servicio

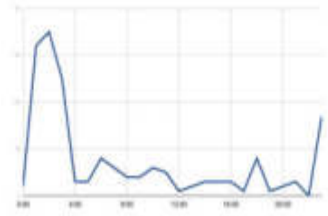
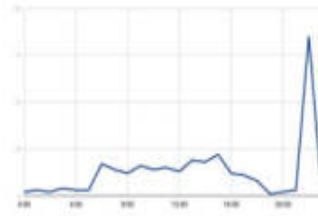
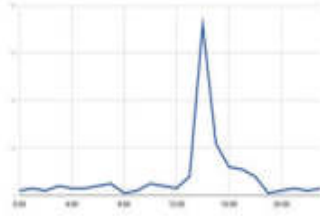
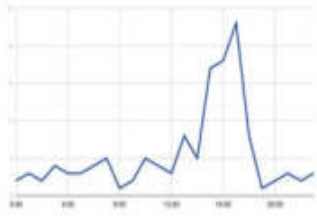
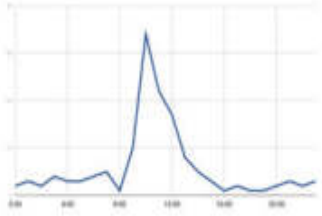


# Definición



Las nubes públicas son la forma más común de implementar la informática en la nube. Los recursos de la nube (como servidores y almacenamiento) son propiedad de otro proveedor de servicios en la nube, que los administra y ofrece a través de Internet.

Con una nube pública, todo el hardware, software y demás componentes de la infraestructura subyacente son propiedad del proveedor de nube, que también los administra. En una nube pública, comparte el mismo hardware, almacenamiento y dispositivos de red con otras organizaciones o "inquilinos" de la nube.



Cliente 1

Cliente 2

Cliente 3

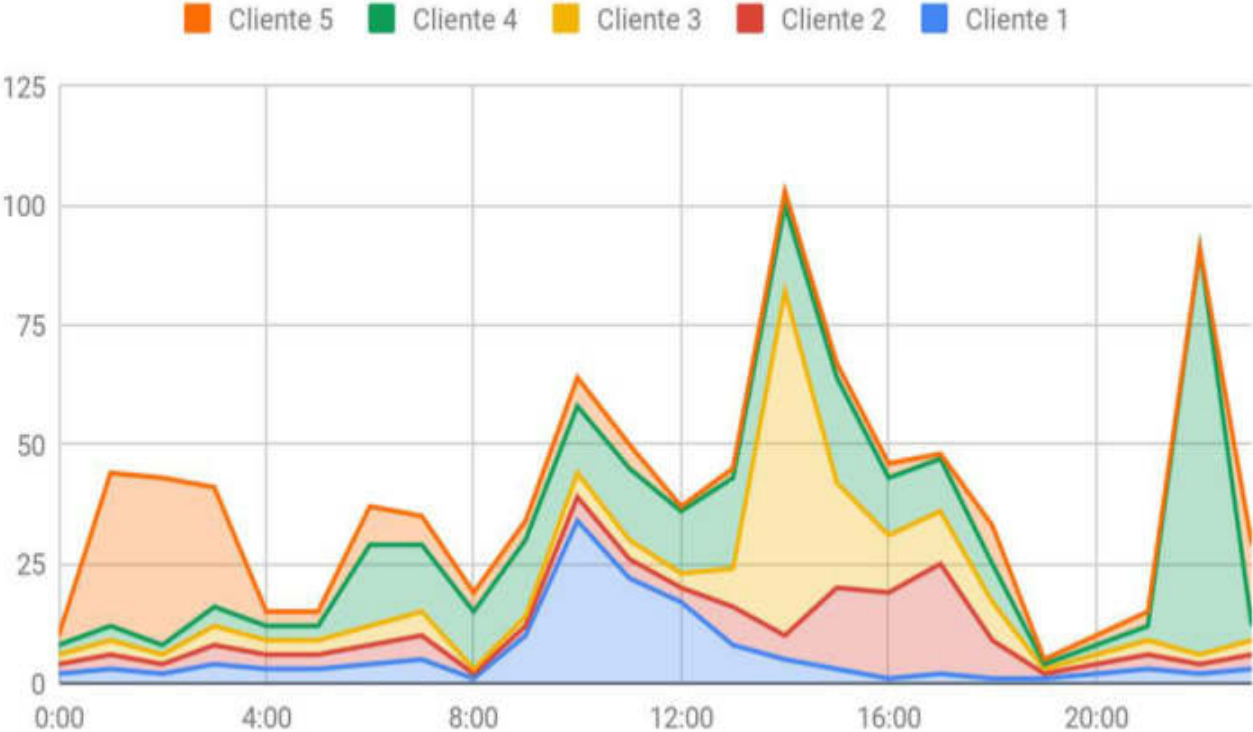
Cliente 4

Cliente 5



Nubes Privadas

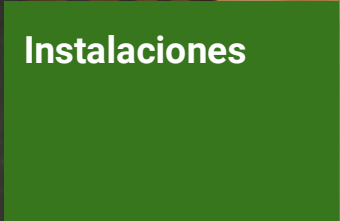
# CPU, CPU, CPU, CPU y CPU



Nube Pública



Equipo de Seguridad



Instalaciones



Equipo de soporte

Nube Privada - Otro Beneficios

# Nube Híbrida



# Tipos de Nubes



## Cloud Privado

Basado en virtualización local. No es un servicio.

## Cloud Público

Basado en virtualización remota y de recursos compartidos, es un servicio

## Cloud Híbrido

Mezcla de cargas de trabajo locales y remotas. Servicio Parcialmente

# Definición



Una nube híbrida es una combinación de uno o varios entornos de nube pública y privada. Es un conjunto de recursos virtuales que utiliza tanto el hardware de la empresa que usa la nube como el de algún tercero, que gestiona su propio equipo. Para coordinar dicho conjunto se emplea un software de gestión y automatización, que permite que los usuarios accedan a los recursos según los necesiten en los portales de autoservicio, gracias a que pueden escalarse automáticamente y asignarse de forma dinámica. Esta arquitectura separada, pero conectada, le permite ejecutar algunas cargas de trabajo en la nube privada, otras en la nube pública, extraer recursos de ambas, y utilizarlas indistintamente.

# Nube Privada + Nube Pública

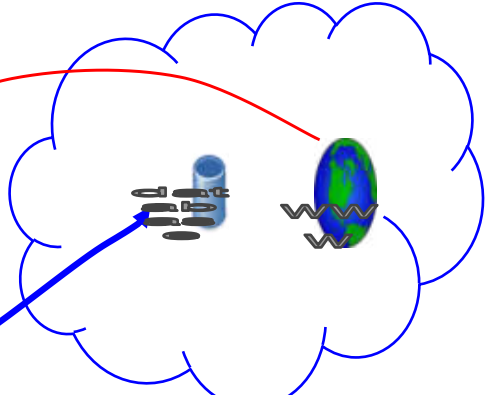


Usuario



Cliente

Azure / AWS / On Cloud / Rackspace



Gmail / Office 365



# Nube Múltiple

# Tipos de Nubes



## Cloud Privado

Basado en virtualización local. No es un servicio.

## Cloud Público

Basado en virtualización remota y de recursos compartidos, es un servicio

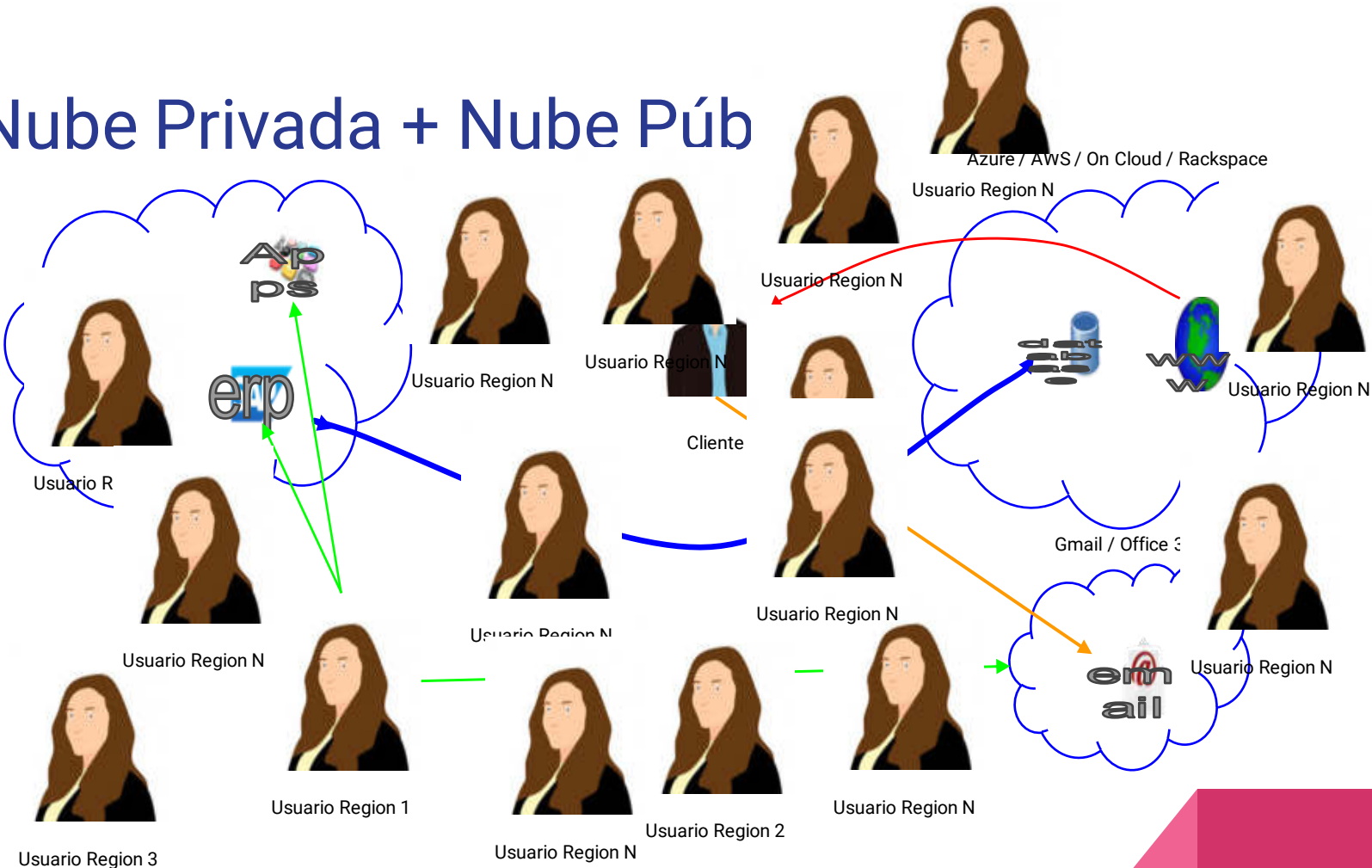
## Cloud Híbrido

Mezcla de cargas de trabajo locales y remotas. Servicio Parcialmente

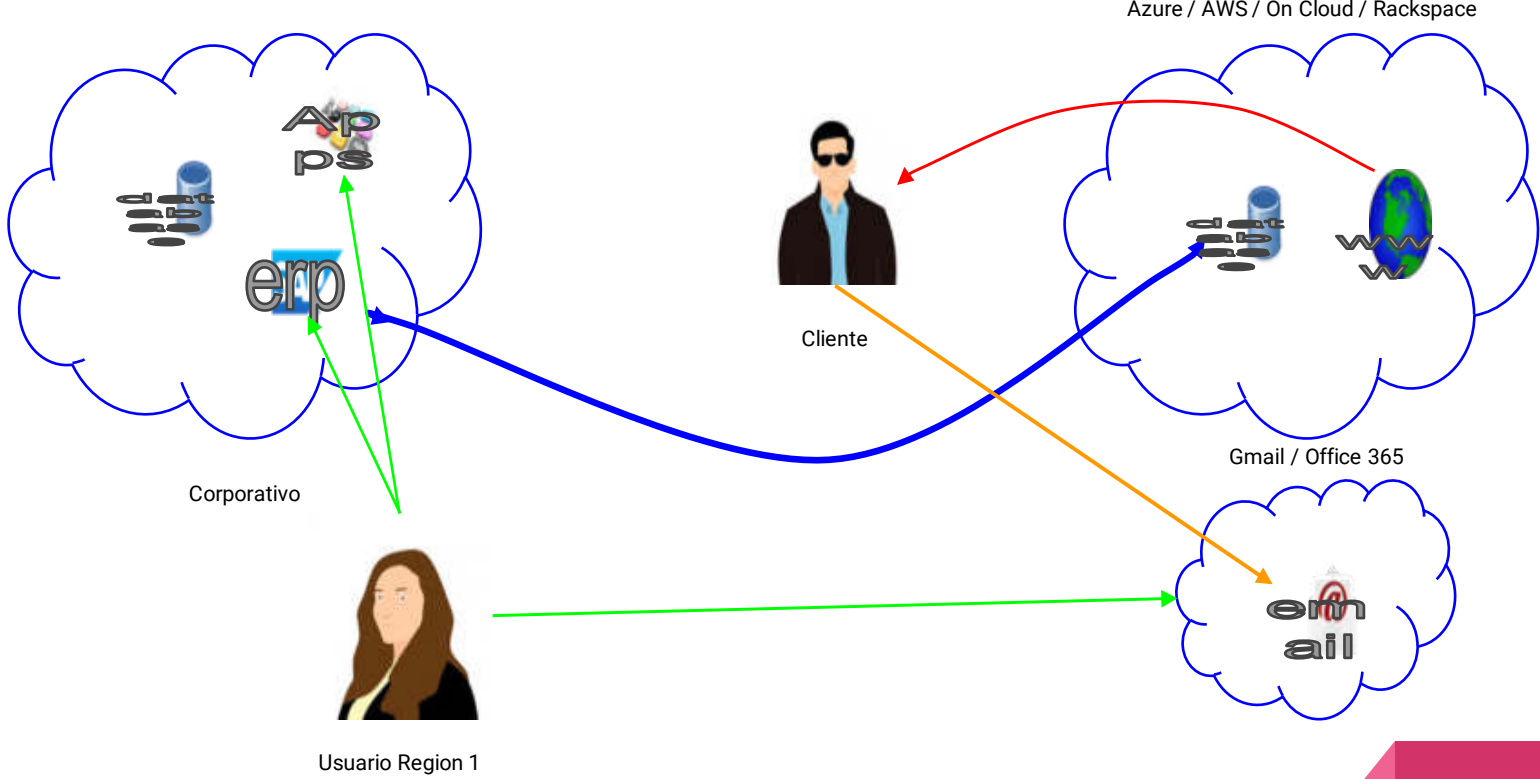
## Multi Cloud

Mezcla de cargas de trabajo locales y remotas con múltiples proveedores. Servicio Parcialmente

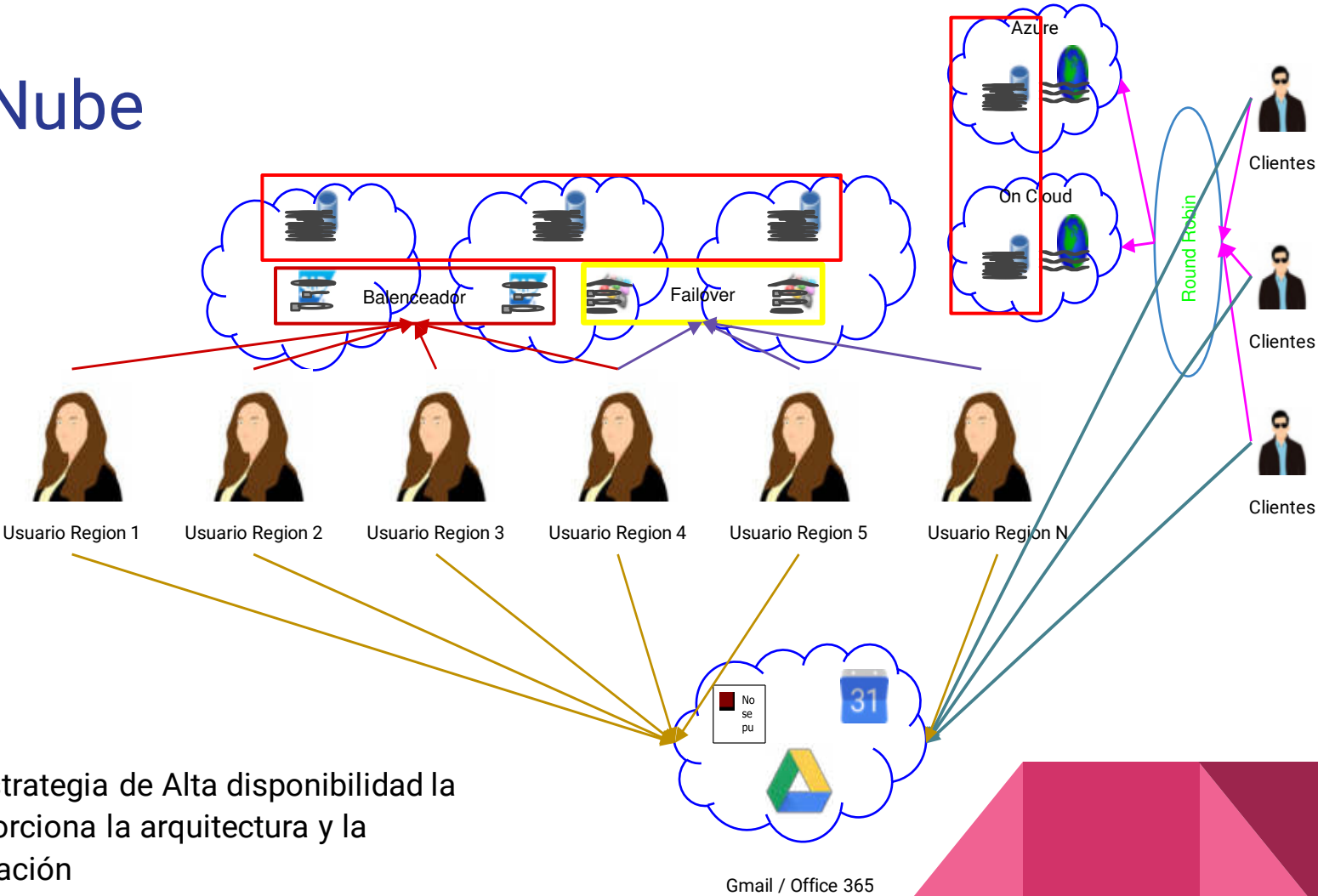
# Nube Privada + Nube Pú



# Nube Privada + Nube Pública



# Multi Nube

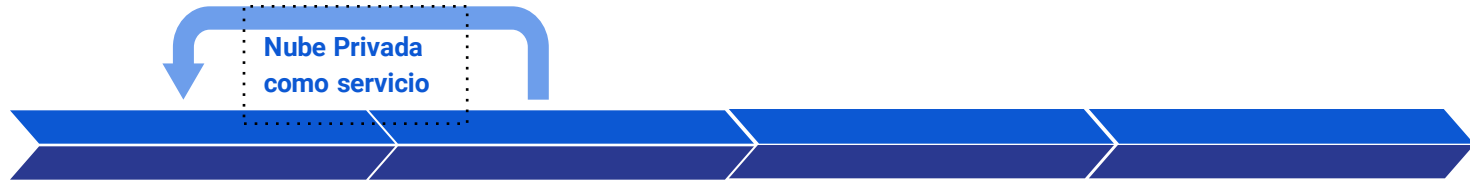


- La estrategia de Alta disponibilidad la proporciona la arquitectura y la aplicación



# Nube Privada como servicio

# Tipos de Nubes



## Cloud Privado

Basado en virtualización local. No es un servicio.

## Cloud Público

Basado en virtualización remota y de recursos compartidos, es un servicio

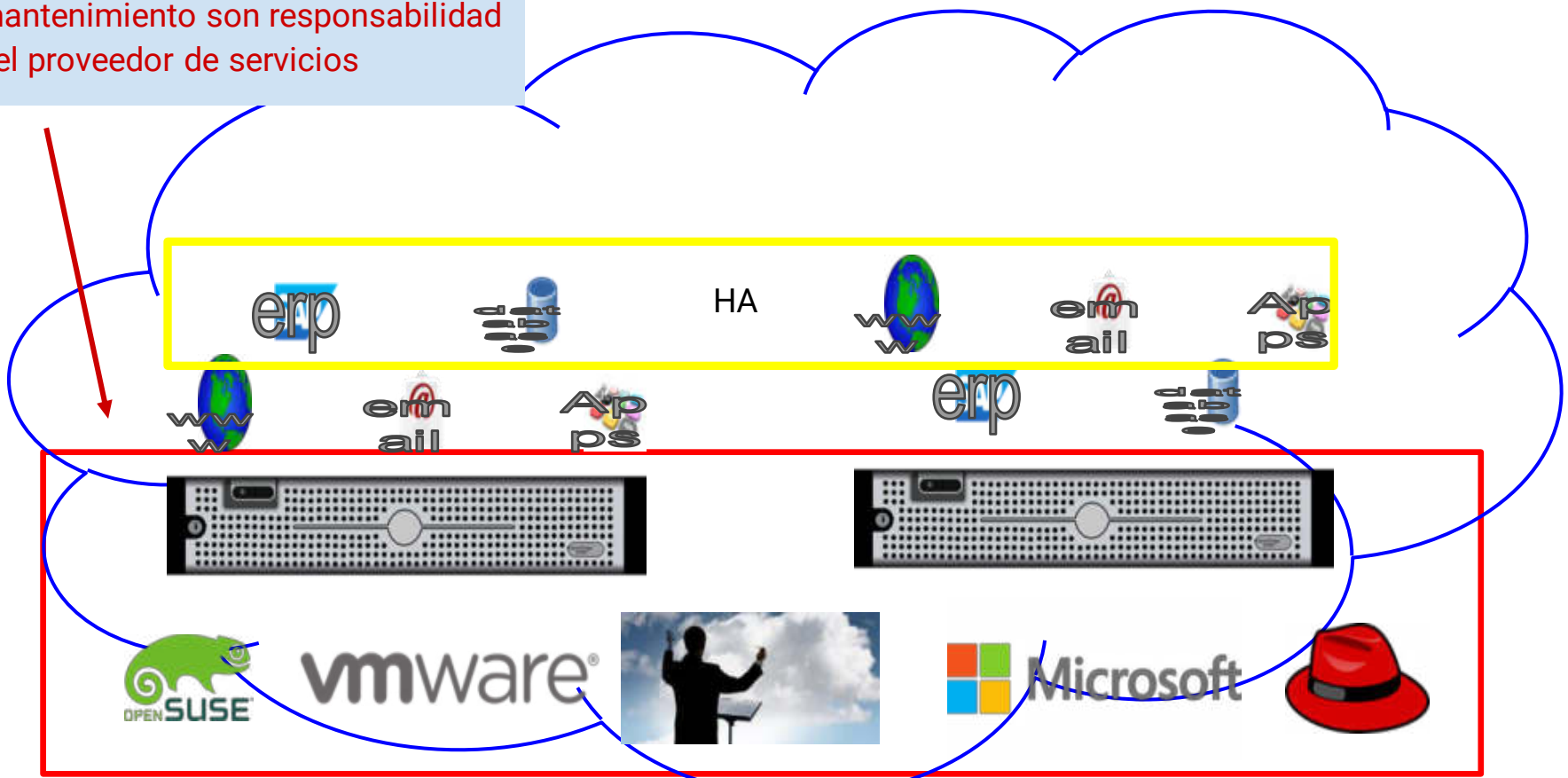
## Cloud Híbrido

Mezcla de cargas de trabajo locales y remotas. Servicio Parcialmente

## Multi Cloud

Mezcla de cargas de trabajo locales y remotas con múltiples proveedores. Servicio Parcialmente

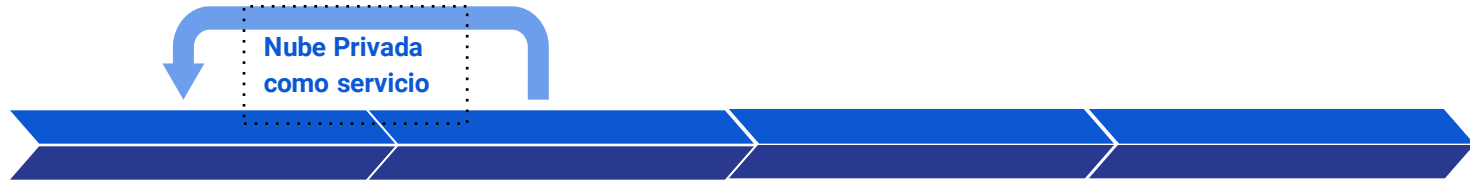
Los Equipos, Software, Soporte y mantenimiento son responsabilidad del proveedor de servicios



Nube Privada como Servicio

# Nube Pública - Privada

# Tipos de Nubes



## Cloud Privado

Basado en virtualización local. No es un servicio.

## Cloud Público

Basado en virtualización remota y de recursos compartidos.



## Cloud Híbrido

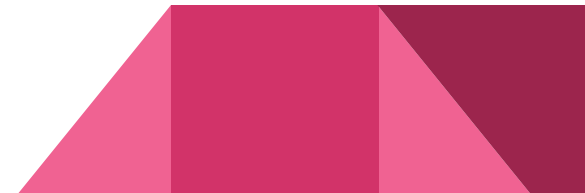
Mezcla de cargas de trabajo locales y remotas. Servicio Parcialmente

## Multi Cloud

Mezcla de cargas de trabajo locales y remotas con múltiples proveedores. Servicio Parcialmente

# Definición

Es una nube privada que se encuentra alojada en las instalaciones del Proveedor de servicios. Siempre dedica el cómputo, ancho de banda y capa de seguridad, suele compartir el almacenamiento y redes pero con niveles de servicios similares a hardware dedicado.





Equipo de Seguridad

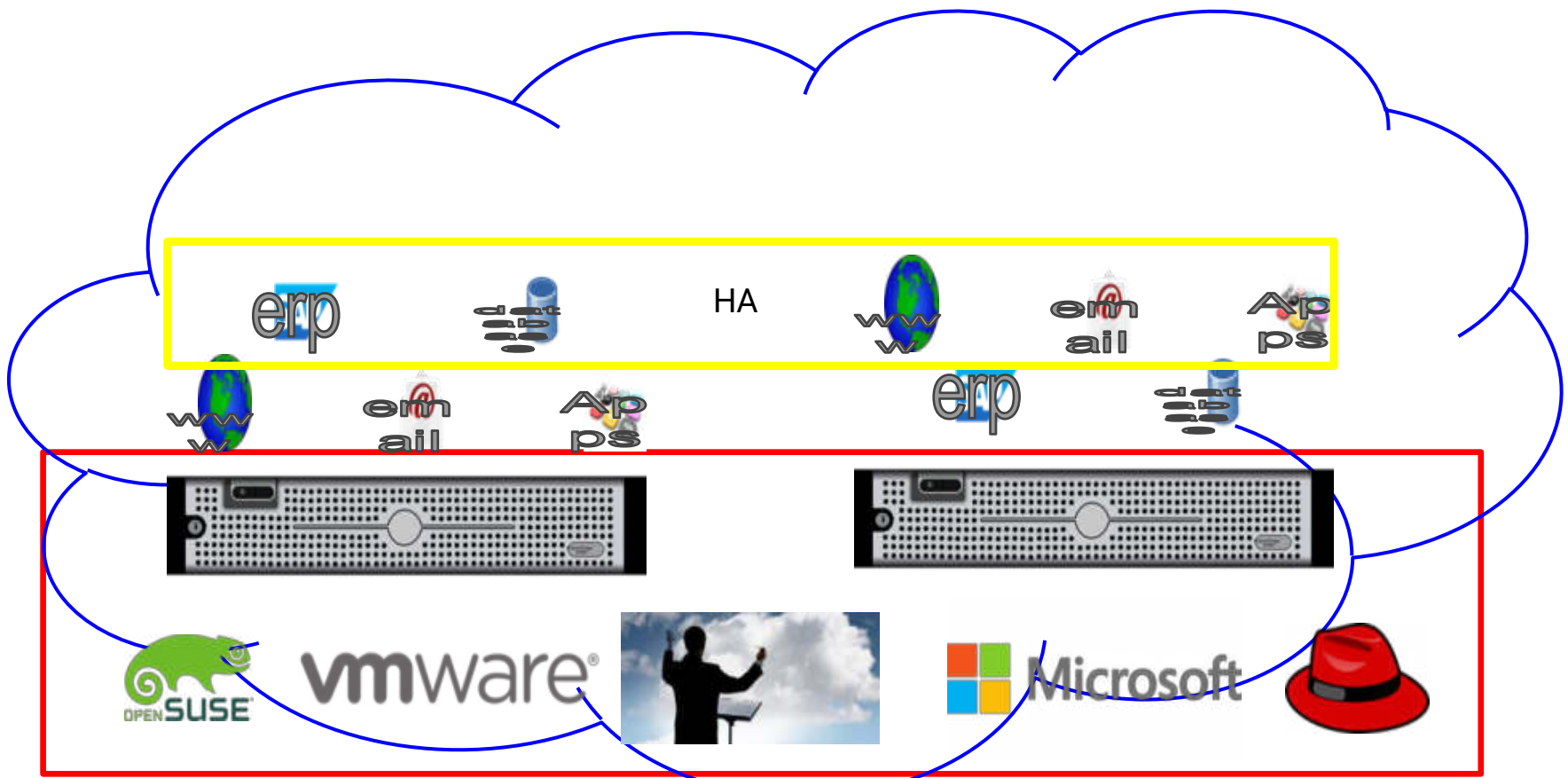


Instalaciones



Equipo de soporte

Nube Pública - Privada



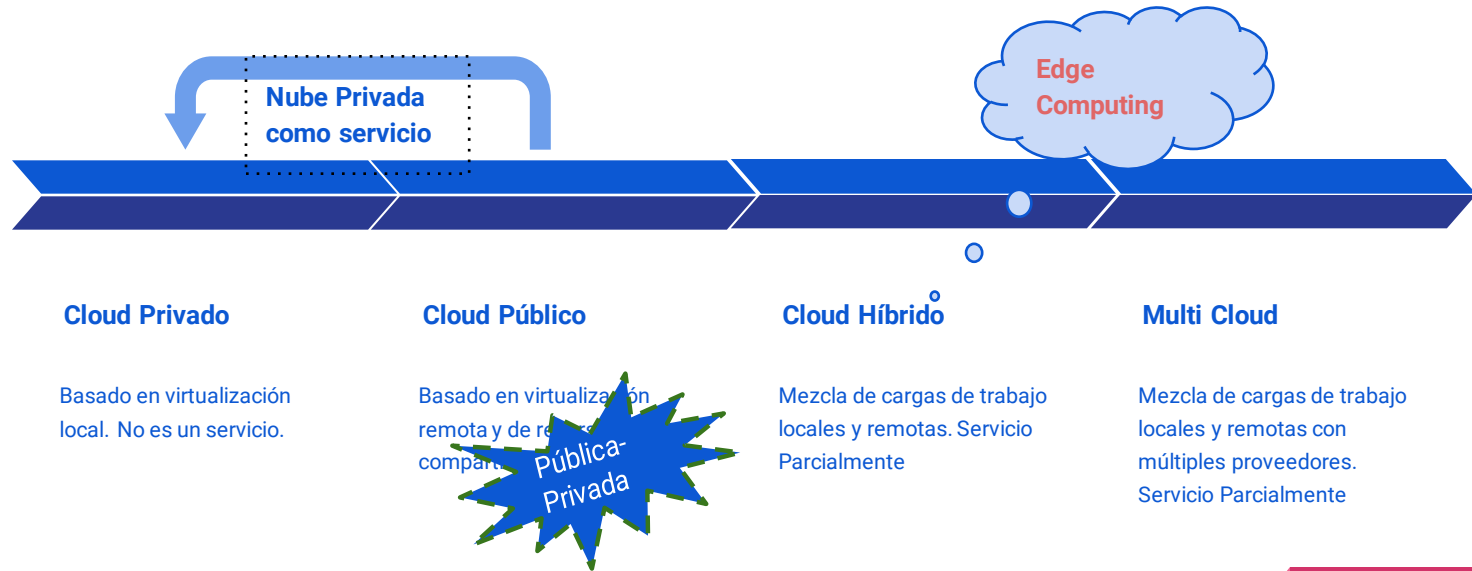
Nube Pública - Privada



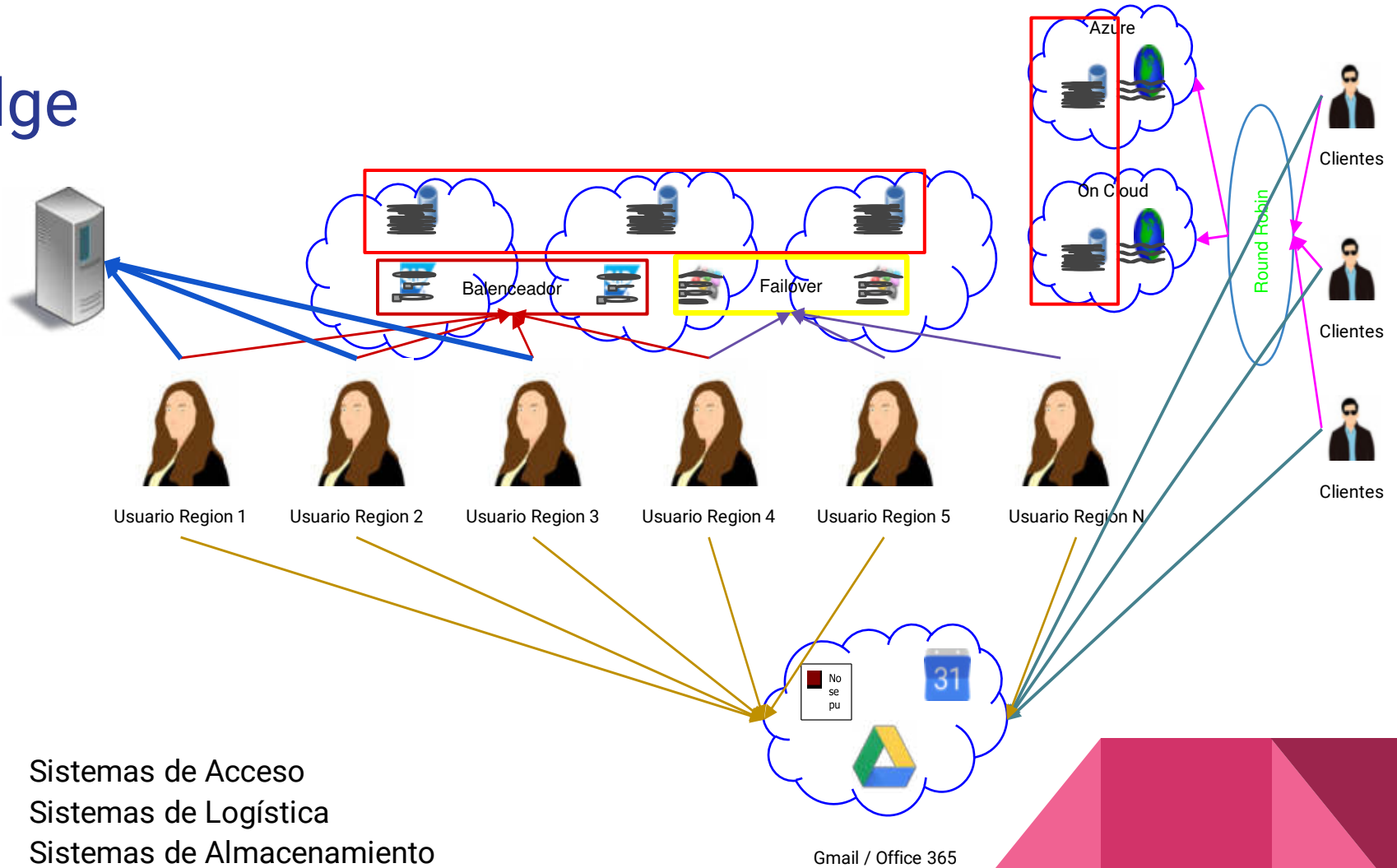
The background is a solid pink color. In the top right corner, there is a decorative pattern of overlapping geometric shapes: a light pink triangle pointing down-left, a dark pink square, a light pink square, and another dark pink triangle pointing down-left. The word "Edge" is written in white, sans-serif font on the left side of the image.

Edge

# Tipos de Nubes



# Edge



- Sistemas de Acceso
- Sistemas de Logística
- Sistemas de Almacenamiento



**Gracias**