

DECIFRE A MENTE DE SEUS ALUNOS PELO MAPA DE CARÁTER.



*Melhore o relacionamento dentro da sala de aula
Desenvolva os potenciais individuais*





MAPYOU
A CHAVE PARA UMA VIDA PLENA

O CORPO EXPLICA COMO A NOSSA MENTE FUNCIONA

OS CINCO "BONEQUINHOS" DA CENTRAL DE COMANDO



Conforme os estudos científicos, temos cinco traços de caráter a saber:



o "**NERD CRIATIVO**", o "**FOFO**", o "**ARTICULADOR**", o "**FORTINHO**" e o "**ENCANTADOR**".

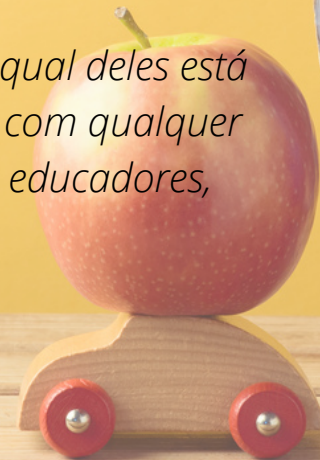
Podemos fazer aqui um interessante paralelo com a animação DIVERTIDAMENTE.



No desenho, os personagens se alternam no comando da criança, da mesma forma que acontece com nossos traços de caráter.



Quando conhecemos como cada um dos traços funciona, podemos identificar qual deles está na "mesa de comando" naquele momento e, assim, fica mais fácil de lidarmos com qualquer pessoa, podendo melhorar, e muito, o convívio social, bem como, no caso de educadores, desenvolver as potencialidades natas da criança.



OS PERSONAGENS

Quando fazemos o mapeamento de traços de uma pessoa, sabemos qual a porcentagem presente de cada um desses cinco caracteres. Dessa forma, podemos imaginar que esses traços funcionam com uma determinada carga durante o dia, como se fosse uma pilha ou bateria. Por exemplo, eu tenho:



35% de FOFO



25% de ENCANTADOR



25% de FORTINHO



12% de ARTICULADO



5% de NERD CRIATIVO

Ou seja, eu passo a maior parte do tempo no "modo FOFO", portanto, me expesso mais nesta forma de ser.

Observa-se, porém, que um traço interage com o outro.

Mais para frente, vamos ver em detalhes como funciona cada um dos cinco traços, bem como suas combinações e efeitos.



A ORIGEM



ENTENDA A FORMAÇÃO DOS TRAÇOS



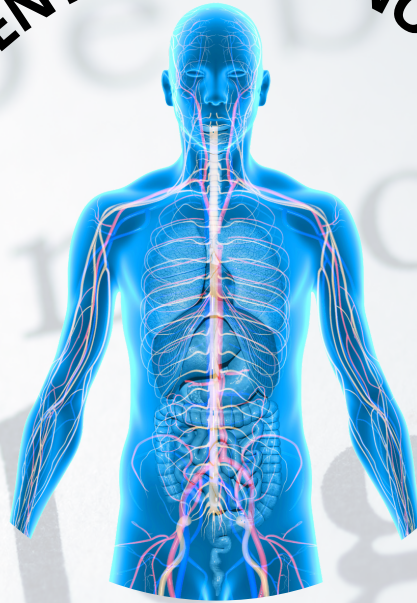
OS TRAÇOS SE FORMAM NUM DETERMINADO MOMENTO DA MIELINIZAÇÃO DA MEDULA ESPINHAL. VAMOS ENTENDER COMO ISSO ACONTECE.

Brevemente, e de forma bem didática, mielinização é o processo de "encapamento" da "fiação" de nosso sistema nervoso, que funciona como um sistema elétrico. Nosso corpo tem uma série de fios elétricos, que são os nossos nervos.

No início da nossa infância, desde a fase intrauterina, nosso sistema nervoso começa a se desenvolver criando um número absurdo de sinapses (comunicação entre nossos neurônios) visando a formação de nosso corpo da melhor forma para garantir nossa sobrevivência diante de todas as interações com o meio ambiente. A bainha de mielina, a capa dos nossos fios elétricos, passa por um intenso processo de formação ao longo de nossa primeira infância e serve para aumentar a efetividade do envio dos sinais elétricos em nosso corpo, dissipando menos energia ao longo do caminho.

À medida que a bainha de mielina se forma, passamos a ter novas sensações e controle motor das partes de nosso corpo.

COMO A MENTE MOLDA NOSSO CORPO



Por uma questão de sobrevivência face a alguma situação traumática na vida do bebê, ou seja, algum estímulo do meio ambiente, o bebê começa a utilizar mais certos recursos formando caminhos neurais mais marcantes.

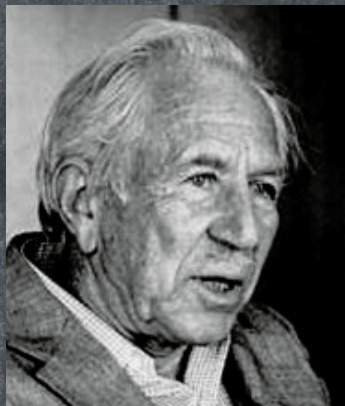
Por outro lado, existe também o processo de poda neural, que nada mais é do que a eliminação de certos caminhos neurais pouco utilizados.

Esses dois processos então acabam por interferir na forma como o corpo irá se moldar, dando características físicas próprias de cada traço de caráter. Se os nossos traumas forem mais marcantes em determinadas fase do desenvolvimento de nosso sistema nervoso, teremos picos de determinados traços. Esse mapa de caracteres final poderá ser desvendado por um analista corporal, que com seu olhar aguçado e observação de detalhes revelará a porcentagem de cada um dos cinco traços na pessoa.

Vale ressaltar que TODOS OS TRAÇOS têm super recursos. Ao entender como funcionam, pais e educadores poderão fazer uso desse conhecimento para tirarem o melhor da criança, promovendo um desenvolvimento saudável e acolhedor.



Em 2018, três brasileiros, Vanessa Cesnik, doutora em psicologia pela USP, o fisioterapeuta Guilherme Geest e o especialista em comunicação, Elton Euler, baseados em estudos científicos da psiquiatria, envolvendo nomes como Freud, Wilhelm Reich e Alexander Lowen, desenvolveram uma metodologia de mapeamento do corpo para medição dos cinco traços de caráter já conhecidos pela ciência.



A ciência adotou uma nomenclatura própria para estes cinco traços de caráter, a saber:

ESQUIZÓIDE



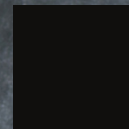
ORAL



PSICOPATA



MASOQUISTA

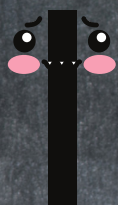


RÍGIDO



Esses nomes podem levar o cidadão comum ao erro, por confundi-los com PISCOPATOLOGIAS, o que não tem nada a ver com os traços. Então, para fins didáticos, evitando assim, qualquer mal entendido, vamos aqui adotar uma nomenclatura mais simpática

nerd Criativo



Fofo



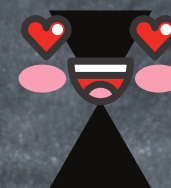
Articulador



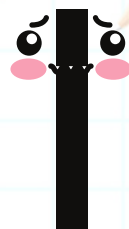
Fortinho



Encantador



**NERD
CRIATIVO**



O traço esquizóide



MOMENTO DE FORMAÇÃO: **gestação ao primeiro mês de vida**

DOR (FRAQUEZA):
SENTIMENTO DE REJEIÇÃO

RECURSOS (SUPER PODERES)
**CRIATIVIDADE
IMAGINAÇÃO
RACIOCÍNIO LÓGICO AGUÇADO**

ASPECTOS FÍSICOS E COMPORTAMENTAIS

*O que lhe vem à cabeça quando imagina um "nerd raiz? Magrelo, com as articulações em evidência (quinas), alguém que não gosta de estar em evidência. Sua cabeça é alongada e parece maior em relação ao corpo. Tem a testa ressaltada (projeta-se para frente). Os olhos não conectam e usam óculos para manter um distanciamento do mundo real. Sua boca é apagada, descorada, fininha. Seus ombros se projetam pra frente com a tendência de se fechar em seu mundo, em sua "caverna". Pouco bumbum e ossos do quadril ressaltados. As pernas são fininhas com joelhos e canelas evidentes. Os joelhos geralmente se encaixam para trás. Possuem pouca energia no corpo. Querem sempre ficar invisíveis ou escondidos, vivendo a **LIBERDADE** de criar e fantasiar dentro de sua cabeça. Não gostam de rotina. Preferem viajar em novidades. Amam criar ambientes lúdicos que os levem para seu mundo de fantasia, por isso é comum ver bonequinhos de personagens em sua mesa de trabalho. Não gostam de contato físico como abraços e toques e não sabem exhibir emoções e sentimentos.*

COMO ESTIMULAR:

Prestar atenção em suas ideias, valorizar e elogiar seu jeito de pensar



PERSONALIDADES

ELES SÃO GENIAIS!!

Esses são o que chamamos de SUPER PODERES desse traço:

**CRIATIVIDADE
IMAGINAÇÃO
RACIOCÍNIO RÁPIDO**

O que não faltam são exemplos de personalidades com pico desse traço em seu mapa de carácter. Imagine seu pequeno gênio se tornar uma celebridade por usar com maestria esse seu traço?



O traço oral

FOFO



MOMENTO DE FORMAÇÃO: **Da amamentação ao 1º ano de vida**

DOR (FRAQUEZA):

SENTIMENTO DE ABANDONO

RECURSOS (SUPER PODERES)

ACOLHIMENTO

COMUNICAÇÃO

SENSIBILIDADE/ INTUIÇÃO AGUÇADA

ASPECTOS FÍSICOS E COMPORTAMENTAIS

É o gordinho simpático, que busca **CONTATO** com as pessoas. É todo redondinho, mesmo estando dentro do peso. Rosto redondo, bochechas evidentes e aspecto mais infantil. Os olhinhos tristonhos se conectam imediatamente conosco. Elas sentem o que as outras pessoas estão sentindo ou precisando. Ao mesmo tempo, parecem ter um vazio no peito. O bumbum é mais redondinho, porém não tão durinho. Os joelhos são em X, ou seja, se juntam, pois tem pouca força em suas pernas roliças. Sempre colocam a mão no coração para falar, pois tem sua energia voltada para questões sensoriais. Não são objetivos e geralmente são muito **intensos**. Quando gostam amam demais e querem mais. Quando não gostam, odeiam profundamente. São escandalosos e espontâneos. Soltam segredos facilmente e falam "demais". Choram com facilidade e são viscerais.

COMO ESTIMULAR:

**Importe-se com seus sentimentos e ofereça acolhimento.
Deixe-o chorar sempre que necessário**



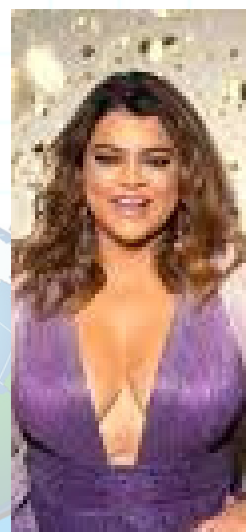
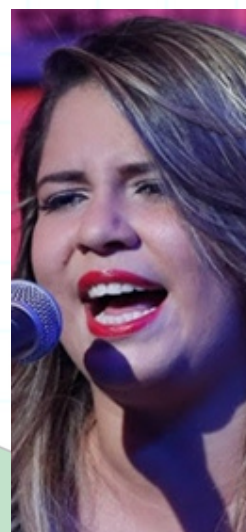
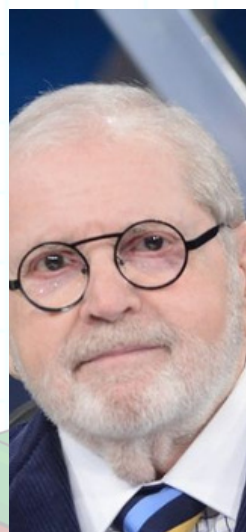
PERSONALIDADES

ELES SÃO QUERIDOS DEMAIS!

Conheça seus SUPER PODERES:

SENSIBILIDADE
ACOLHIMENTO
ESPONTANEIDADE

O que não faltam são exemplos de personalidades que tem pico desse carácter em seu mapa de character. Imagine seu Mister Simpatia se tornar uma celebridade por usar com maestria seu traço?



RESUMO

MOMENTO DE FORMAÇÃO: **entre 2,5 e 3,5 anos no período de desfralde**

FORTINHO

DOR (FRAQUEZA):

SENTIMENTO DE HUMILHAÇÃO

RECURSOS (SUPER PODERES)

SUPORTAR SITUAÇÕES DIFÍCEIS

REPETIR PROCESSOS

PLANEJAMENTO E ATENÇÃO A DETALHES

ASPECTOS FÍSICOS E COMPORTAMENTAIS

O "masoca" é o quadrado forte. Um verdadeiro trator capaz de levar o mundo nas costas, seja seus sonhos e assim transformá-los em realidade, seja os problemas alheios, que o deixarão com um sobrepeso evidente. Sofreu a dor da humilhação na infância por ter feito coco nas calças. Então tranca o bumbum pra não passar vergonha. Ele é um cofrinho, que guarda segredos a sete chaves. Até a boca é trancada e pra baixo, parecendo uma panela de pressão prestes a explodir. Os dentes são bagunçados. Os olhos são caídos e possuem olheiras de cansaço. Ele se vê responsável por suportar e dar conta de tudo ao seu redor. Para funcionar bem, precisa escolher o que/ quem deve suportar. Ele funciona com rotina. Não é bom com improviso e nem em expor sentimentos, porém tem uma forte carga emocional. Quando está na dor, tem a sensação de que só faz merda. Comumente está com os pés pra fora para trancar o bumbum. Normalmente se transforma numa lixeira emocional. Não é bom com improviso. Precisa sentir **SEGURANÇA**, por isso, para se apresentar/se expor, ensaia repetida vezes para garantir que não cometerá nenhum erro.

COMO ESTIMULAR:

Valorizar e reconhecer sua capacidade de lidar com coisas muito difíceis, enfatizando sua incrível força de carregar cargas.



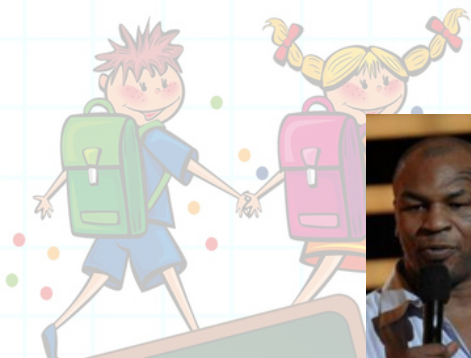
PERSONALIDADES

FORTES E REALIZADORES

Conheça seus SUPER PODERES:

FORÇA
CONSISTÊNCIA
LEALDADE

O que não faltam são exemplos de personalidades que tem pico desse traço em seu mapa de caracter. Com tais atributos essas pessoas podem mover montanhas e realizar grandes sonhos:



O traço psicopata



ARTICULADOR

MOMENTO DE FORMAÇÃO: **entre 1 e 2,5 anos quando começa a interagir com outras pessoas além da mãe**

DOR (FRAQUEZA):

SENTIMENTO DE MANIPULAÇÃO

RECURSOS (SUPER PODERES)

LIDERAR

NEGOCIAR

ARTICULAR COISAS E PESSOAS

ASPECTOS FÍSICOS E COMPORTAMENTAIS

*O triângulo invertido é evidente em seu rosto e em seu tronco. Se impõe nos ambientes, chegando sempre de peito estufado, de onde sai sua energia, criando uma postura de **DOMÍNIO**. Seu tronco é triangular, com ombros mais largos, afinando no quadril. O olhar parece que está te dominando e te scaneando (uma forma dele analisar como você pode ser útil). O sorriso num dos cantos da boca, bem como uma piscadinha de olho, são bem característicos. Tem as pernas mais finas, formando um triângulo coxa > panturrilha (batata) > tornozelo. Comumente coloca as mãos na cintura e abre as pernas para aumentar seu tamanho real. Tem pouca bunda com a parte de cima do quadril um pouco maior. É racional, prático e tem dificuldades para lidar com o amor, pois nunca sabe como negociar, pois pensa que sempre lhe gerará uma fatura emocional alta. É um excelente articulador e líder nato, sempre encontra as pessoas certas para executar seus planos. Ele faz com que todo mundo ganhe, pois não gosta de ficar devendo nada pra ninguém.*

COMO ESTIMULAR:

Evidenciar a posição de poder que ele exerce e estar a serviço. Sempre faça acordos claros e os cumpra para ganhar sua confiança.



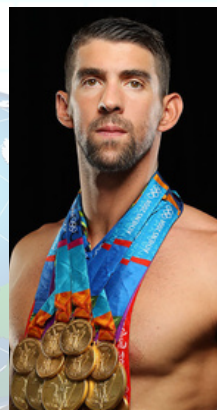
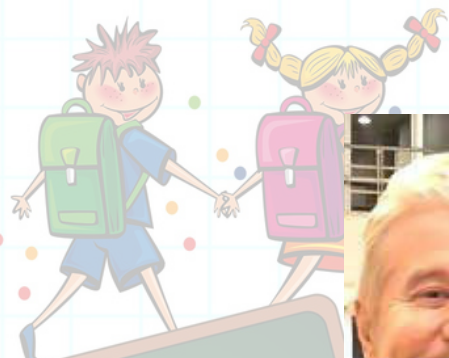
PERSONALIDADES

ELES CONQUISTAM O MUNDO COM SEU CHARME

Todos os traços possuem SUPER PODERES. É o que chamamos de RECURSOS do traço. Esses são os do ARTICULADOR:

ARTICULAÇÃO PERSUASÃO NEGOCIAÇÃO

O que não faltam são exemplos de personalidades que tem pico desse traço em seu mapa de caracter. Imagine seu pequeno bico doce se tornar um grande empresário, um ator, um apresentador ou mesmo um palestrante renomado?



O traço rígido

MOMENTO DE FORMAÇÃO: **entre 3,5 e 5 anos no período do surgimento da sexualidade**

ENCANTADOR

DOR (FRAQUEZA):

SENTIR-SE TRAÍDO, TROCADO OU EXCLUÍDO

RECURSOS (SUPER PODERES)

**COMPETITIVIDADE
PROATIVIDADE
AGILIDADE**

ASPECTOS FÍSICOS E COMPORTAMENTAIS

*O Rígido é aquele que tem uma luz que atrai os olhares. Todos se encantam por ele. Tem muita energia no corpo, principalmente nas pernas e no quadril. Tem um corpo harmônico, com musculatura definida, mesmo que não malhe. Tem olhos que conectam intensamente, sendo extremamente bem delineados, mesmo sem maquiagem. O sorriso é muito bem definido. Corpo violão, com cintura fina, com bumbum durinho e redondinho. É uma pessoa indecisa e está sempre triangulando entre duas opções. São perfeccionistas e preferem fazer com suas próprias mãos quando não confiam em quem vai executar. São persuasivos e cheios de energia, quando ficam parados sentem que estão perdendo tempo, perdendo uma oportunidade e querem estar sempre ganhando, por serem altamente competitivos. Como estão sempre buscando a **PERFEIÇÃO**, se realizam ao melhorar o mundo a sua volta. São controladores, por que sentem medo de perder, por isso, estão continuamente com dores no corpo, pois estão sempre tensos. Precisam sempre ter mais de uma opção. Precisam aprender a ficar no momento presente 100% para não se sentirem divididos.*

COMO ESTIMULAR:

Deixá-lo seguro quanto a sua posição na relação construída. Mostrar que ele é sua primeira opção e portanto o escolhido.



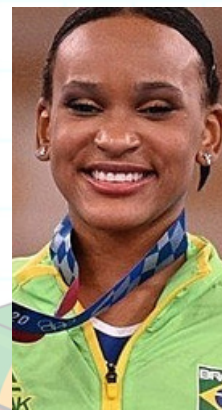
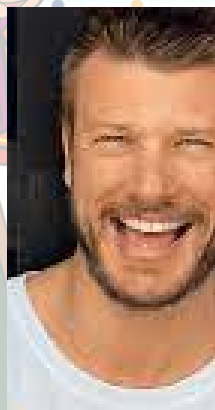
PERSONALIDADES

ELES SÃO QUASE PERFEITOS!

Veja os seus SUPER PODERES:

AGILIDADE PROATIVIDADE COMPETITIVIDADE

O que não faltam são exemplos de personalidades com pico neste traço em seu mapa de carácter. Eles brilham por onde passam e inspiram muita gente.



Aplicando o conhecimento na prática



MAPYOU
A CHAVE PARA UMA VIDA PLENA

Ir além da entrega de desenvolvimento cognitivo dos alunos, promovendo programas mais efetivos de desenvolvimento psico-emocional

Autoconhecimento e gestão de conflitos internos.

Desenvolvimento da consciência de funcionamento de cada um de sua equipe, otimizando a liderança



direção e administração

Melhoria nos processos de desenvolvimento de liderança dos professores.

Geração de equipes mais motivadas

Melhor gestão de relacionamento com os pais dos alunos



corpo docente

- Autoconhecimento e Autodesenvolvimento
- Desenvolvimento de liderança carismática
- Gestão otimizada das aulas

- ★ Motivação para criação de conteúdos mais atraentes para os alunos
- ★ Melhora no relacionamento com os estudantes e pais
- ★ Desenvolvimento de soft skills nos alunos de forma otimizada, permitindo a formação de jovens mais bem preparados para os desafios da vida como relacionamentos pessoais, condução familiar, carreira etc



MAPYOU
A CHAVE PARA UMA VIDA PLENA

corpo dicente



Ferramenta que promove o autoconhecimento de maneira didática como no filme
DIVERTIDAMENTE



Melhora na gestão dos sentimentos

Mais clareza na escolha da carreira

Melhora nos relacionamentos com professores e pais

Preparação para relacionamentos íntimos otimizados



Melhor acolhimento dos alunos: sentimento de pertencimento





MAPYOU

A CHAVE PARA UMA VIDA PLENA

mapyou@mapyou.net