

¿QUÉ ES LA TRATA DE PERSONAS?

TOQUES DE ATENCIÓN PARA LA TRATA DE PERSONAS

- ¿Desconectado de la familia y amigos?
- ¿Un niño que no asiste a la escuela?
- ¿Un cambio repentino o dramático en el comportamiento?
- ¿Un menor involucrado en actos sexuales comerciales?
- ¿Desorientado, inexplicable retirada?
- ¿Confundido o mostrando signos de abuso?
- ¿Temeroso, tímido o sumiso?
- ¿Se le niega comida, agua, sueño o atención médica?
- ¿Alguien controla sus actividades?
- ¿Parecen ser entrenados sobre qué decir?
- ¿Viven en condiciones inadecuadas?
- ¿Tienen pocos bienes personales?
- ¿Pueden irse? ¿Medidas de seguridad extremas?
- ¿Novio mayor o todos los amigos son nuevos?
- ¿Habla de fiestas locas e invita a otros niños

TOQUES DE ATENCIÓN DURANTE UNA ESTANCIA DE HOTEL

- ¿Menores dejados en una habitación que muestran signos de abuso, parecen indefensos, confundidos y nerviosos?
- ¿Señal de NO MOLESTAR utilizado constantemente o los servicios de limpieza rechazados durante muchos días?
- ¿Los huéspedes en una estancia prolongada con poco equipaje?
- ¿Un menor solicitando o rechazando servicios?
- ¿Adultos que vagan por los pasillos o vigilan el área?
- ¿Menores con múltiples teléfonos celulares o electrónica?
- ¿Menores dejados en la habitación por largos períodos de tiempo?
- ¿Artículos de niños o ropa presente pero ningún niño está registrado en esa habitación?
- ¿Menor presente en la habitación durante las horas de escuela?
- ¿Grandes cantidades de dinero, máquinas de tarjetas de crédito, múltiples computadoras portátiles, buscapersonas o teléfonos celulares?

COMPORTAMIENTO DE LOS PROXENETAS Y TRAFICANTES

- Celosos, controladores y violentos
- Significativamente mayor que las compañeras femeninas
- Promete cosas que parecen demasiado bueno para ser verdad
- Animar a las víctimas a participar en actividades ilegales
- Compra o posee artículos costosos
- Es vago acerca de su profesión
- Ser agresivo o exigente con respecto al sexo
- Alienta el comportamiento sexual inapropiado

¿QUÉ ES LA TRATA DE PERSONAS?

TOQUES DE ATENCIÓN PARA LA TRATA DE PERSONAS

- ¿Desconectado de la familia y amigos?
- ¿Un niño que no asiste a la escuela?
- ¿Un cambio repentino o dramático en el comportamiento?
- ¿Un menor involucrado en actos sexuales comerciales?
- ¿Desorientado, inexplicable retirada?
- ¿Confundido o mostrando signos de abuso?
- ¿Temeroso, tímido o sumiso?
- ¿Se le niega comida, agua, sueño o atención médica?
- ¿Alguien controla sus actividades?
- ¿Parecen ser entrenados sobre qué decir?
- ¿Viven en condiciones inadecuadas?
- ¿Tienen pocos bienes personales?
- ¿Pueden irse? ¿Medidas de seguridad extremas?
- ¿Novio mayor o todos los amigos son nuevos?
- ¿Habla de fiestas locas e invita a otros niños

TOQUES DE ATENCIÓN DURANTE UNA ESTANCIA DE HOTEL

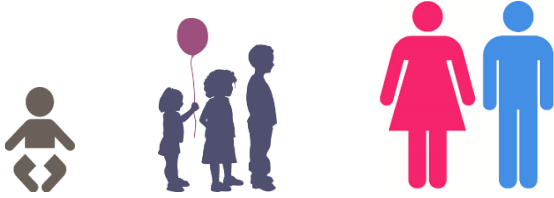
- ¿Menores dejados en una habitación que muestran signos de abuso, parecen indefensos, confundidos y nerviosos?
- ¿Señal de NO MOLESTAR utilizado constantemente o los servicios de limpieza rechazados durante muchos días?
- ¿Los huéspedes en una estancia prolongada con poco equipaje?
- ¿Un menor solicitando o rechazando servicios?
- ¿Adultos que vagan por los pasillos o vigilan el área?
- ¿Menores con múltiples teléfonos celulares o electrónica?
- ¿Menores dejados en la habitación por largos períodos de tiempo?
- ¿Artículos de niños o ropa presente pero ningún niño está registrado en esa habitación?
- ¿Menor presente en la habitación durante las horas de escuela?
- ¿Grandes cantidades de dinero, máquinas de tarjetas de crédito, múltiples computadoras portátiles, buscapersonas o teléfonos celulares?

COMPORTAMIENTO DE LOS PROXENETAS Y TRAFICANTES

- Celosos, controladores y violentos
- Significativamente mayor que las compañeras femeninas
- Promete cosas que parecen demasiado bueno para ser verdad
- Animar a las víctimas a participar en actividades ilegales
- Compra o posee artículos costosos
- Es vago acerca de su profesión
- Ser agresivo o exigente con respecto al sexo
- Alienta el comportamiento sexual inapropiado

FREE HOPE

¿QUIÉN PUEDE SER VÍCTIMA DE LA TRATA DE PERSONAS?



Cualquier persona puede ser objeto de tráfico independientemente de la clase, la educación, el sexo o la edad, cuando es forzado o atraído por falsas promesas.

¿Viste la trata de personas o sospecha que alguien puede ser una víctima?

- ✓ Llame a la Línea Directa Nacional de Tráfico de Personas para obtener ayuda 1.888.373.7888
- ✓ Llame al Centro Nacional de Niños Desaparecidos y Explotados 1-800-843-5678
- ✓ Llame al **911** inmediatamente si el riesgo de lesiones, violencia o agresión parece inminente.

¡Nunca interfiera directamente con una víctima o un sospechoso de tráfico humano!

Free2Hope Inc. está tomando un **NUEVO** enfoque proactivo para prevenir la trata de personas en nuestra comunidad.

Nuestro **NUEVO** modelo 3-E evitará e interrumpirá la trata de personas para una ciudad más segura.

- **Educar**- a los padres, los jóvenes, los trabajadores de servicio y la comunidad en la prevención.
- **Exposición**- la trata de personas a través de campañas de divulgación dirigidas.
- **Equipar**- a las empresas locales y la comunidad para abordar y prevenir el tráfico.

Llámenos hoy para recibir capacitación y recursos 1 (502) 475-0555

Free2Hope
3402 Goose Creek Road
Louisville, KY 40241
info@free2hope.org

FREE HOPE

¿QUIÉN PUEDE SER VÍCTIMA DE LA TRATA DE PERSONAS?



Cualquier persona puede ser objeto de tráfico independientemente de la clase, la educación, el sexo o la edad, cuando es forzado o atraído por falsas promesas.

¿Viste la trata de personas o sospecha que alguien puede ser una víctima?

- ✓ Llame a la Línea Directa Nacional de Tráfico de Personas para obtener ayuda 1.888.373.7888
- ✓ Llame al Centro Nacional de Niños Desaparecidos y Explotados 1-800-843-5678
- ✓ Llame al **911** inmediatamente si el riesgo de lesiones, violencia o agresión parece inminente.

¡Nunca interfiera directamente con una víctima o un sospechoso de tráfico humano!

Free2Hope Inc. está tomando un **NUEVO** enfoque proactivo para prevenir la trata de personas en nuestra comunidad.

Nuestro **NUEVO** modelo 3-E evitará e interrumpirá la trata de personas para una ciudad más segura.

- **Educar**- a los padres, los jóvenes, los trabajadores de servicio y la comunidad en la prevención.
- **Exposición**- la trata de personas a través de campañas de divulgación dirigidas.
- **Equipar**- a las empresas locales y la comunidad para abordar y prevenir el tráfico.

Llámenos hoy para recibir capacitación y recursos 1 (502) 475-0555

Free2Hope
3402 Goose Creek Road
Louisville, KY 40241
info@free2hope.org