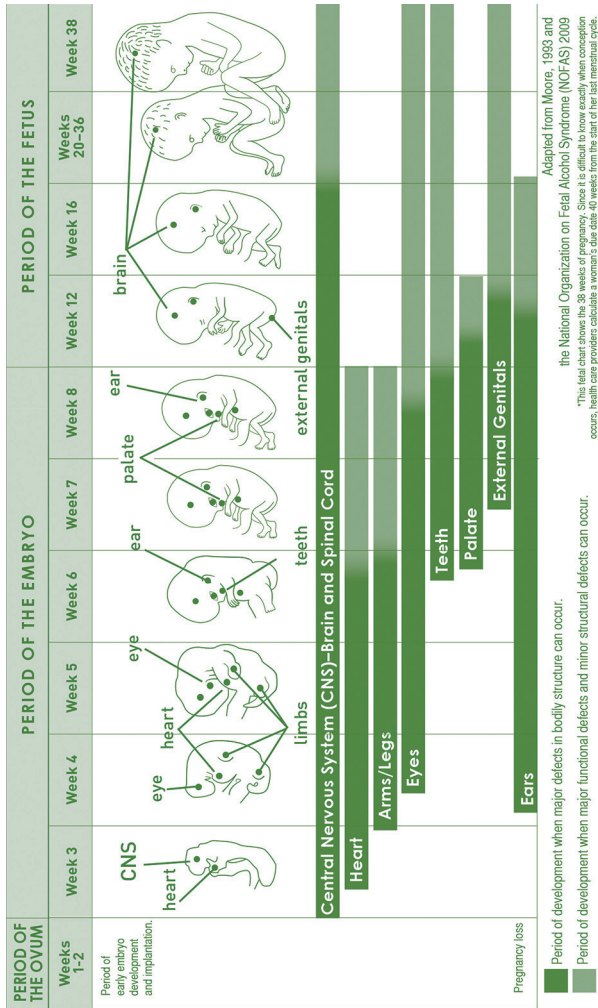


GRAFICA DE DESARROLLO DEL FETO

Esta grafica muestra la vulnerabilidad del feto a los defectos a lo largo de 38 semanas de embarazo.*

* = la ubicación más común de defectos de nacimiento



Adaptado de Moore, 1993 y La Organización Nacional sobre el Síndrome de Alcohol al Feto (NORAS) 2009

*Esta grafica muestra la semana 38 de embarazo. Como es difícil saber exactamente la fecha de concepción, las clínicas suponen la fecha de parto a ser 40 semanas a partir del último ciclo menstrual.

¡FASD es 100% prevenible!

“En más de veinte años trabajando en prevención FASD, yo nunca he conocido una mama que intencionalmente haya querido hacerle daño a su recién nacido. O ella no sabía que el alcohol era dañino durante el embarazo o ella necesitaba ayuda para dejar de tomar.”

-Katherine Mitchell

Vicepresidente y Portavoz Internacional
Organización Nacional de Síndrome de Alcohol Fetal (NOFAS)

Programas Locales de Apoyo Prenatal:

Conexión Padres Adolescentes – Programa Familias Saludables
<https://teenparentconnection.org/>

Enfoque Familiar (Oficina de DuPage) - Programa de Apoyo Para Temprana Niñez
<http://www.family-focus.org/>

“Necesito compartir mi culpabilidad, vergüenza y sentido de perdida. No sabíamos que lo que estábamos haciendo podría causar daño cerebral.”

-Anónimo

Madre que consumió alcohol durante embarazo
Miembro del grupo de apoyo Circulo de Esperanza

Panfleto suministrado por: DuPage FASD Workgroup

¿Usted está embarazada o está pensando en quedar embarazada?



5 Razones del Porque Niñas y Mujeres Quizás Toman

1. Mujeres podrían no estar conscientes del alcance del daño que causa el alcohol al feto o ellas creen que su patrón de uso es sano.

CDC ~ Centers for Disease Control and Prevention
<https://www.cdc.gov/ncbddd/fasd/alcohol-use.html>

2. Mujeres pueden subestimar el daño que el consumo del alcohol puede causar porque conocen a otras mujeres que tomaron durante el embarazo y sus hijos parecen estar saludables.

NOFAS – Organización Nacional sobre Síndrome de Alcohol en Feto (resalta posibles efectos de consumo de alcohol durante el embarazo)
<https://www.nofas.org/light-drinking/>

3. El consumo de alcohol puede ser la norma en su grupo social y abstenerse por lo tanto puede ser difícil.

Al-Anon (apoyo para individuos preocupados acerca del problema con el alcohol de otra persona, localidad de juntas incluida)
<https://al-anon.org/>
Alcohólicos Anónimos (apoyo para individuos que usan alcohol, localidad de juntas incluida)
<https://www.aa.org/>

Localidades u otras redes sociales (conocer personas con intereses similares para expandir y reducir el papel del alcohol en interacciones sociales)
<https://www.meetup.com/>

4. Mujeres podrían estar usando alcohol para contender con situaciones difíciles de vida como violencia, depresión, pobreza o aislamiento.

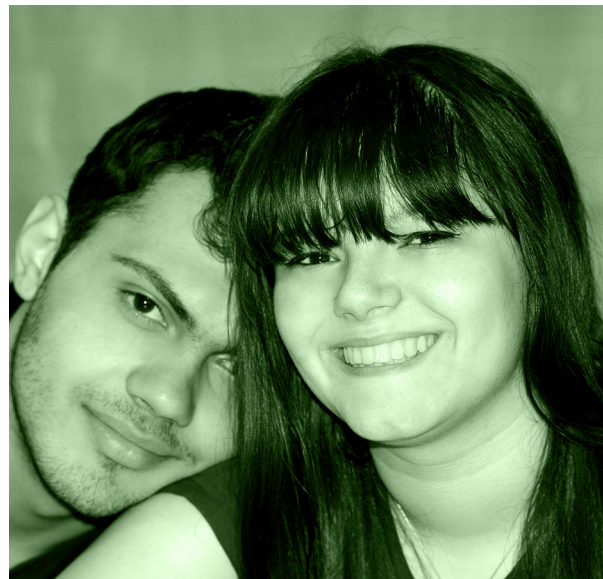
Servicios de Albergue de Familia (servicios de violencia domestica y grupos de apoyo)
<http://www.familyshelterservice.org/>

SAMHSA ~ Administración de Servicios de Abuso de Sustancias y Salud Mental (busque proveedores de servicios locales de salud mental)
<https://findtreatment.samhsa.gov/>

NAMI DuPage ~ Alianza Nacional para Enfermedades Mentales (ofrece grupos de apoyo de salud mental y otros servicios)
<http://namidupage.org/>

Departamento de Servicios Humanos de Illinois (ayuda y programas fondeados por el estado)
<https://www.dhs.state.il.us>
Vaya a: "For Customers" luego "Apply for SNAP, Cash, y Medical Assistance"

DuPage C.R.I.S. ~ Sistema de Informacion de Recursos Comunitarios (encuentre varios recursos localizados en el Codado de DuPage)
<http://dupagecris.org/>



5. Mujeres pueden batallar con la adición al alcohol.

SAMHSA ~ Administración de Servicios de Abuso de Sustancias y Salud Mental (busque proveedores de servicios locales de salud mental)
<https://findtreatment.samhsa.gov/>

Alcohólicos Anónimos (apoyo para individuos que usan alcohol, localidad de juntas incluida)
<https://www.aa.org/>

Fuente: Healthy Child Manitoba



¿Que son FASDs?

Consumir alcohol durante el embarazo puede causar un rango de incapacidades físicas, de comportamiento e intelectuales de por vida. Estas se conocen como FASDs (la gama de desordenes de alcohol en el feto).

Algunas de las discapacidades de comportamiento e intelectualidad de personas con FASDs incluye:

- discapacidades de aprendizaje
- hiperactividad
- dificultad para prestar atención
- retrasos del habla e idioma
- bajo coeficiente intelectual
- deficiencia en habilidad de razonar y de juicio

¿Que son FASDs?

El alcohol en la sangre de la madre pasa al bebe por medio del cordon umbilical. Cuando una mujer embarazada consume alcohol, el bebe también lo hace.

Por razón que todo embarazo es diferente, consumir alcohol puede dañar un bebe mas que otro.

Fuente: CDC ~ Centers for Disease Control and Prevention