

Nuestro Catálogo





Paleta Básica



Paleta azul básica **3M**.

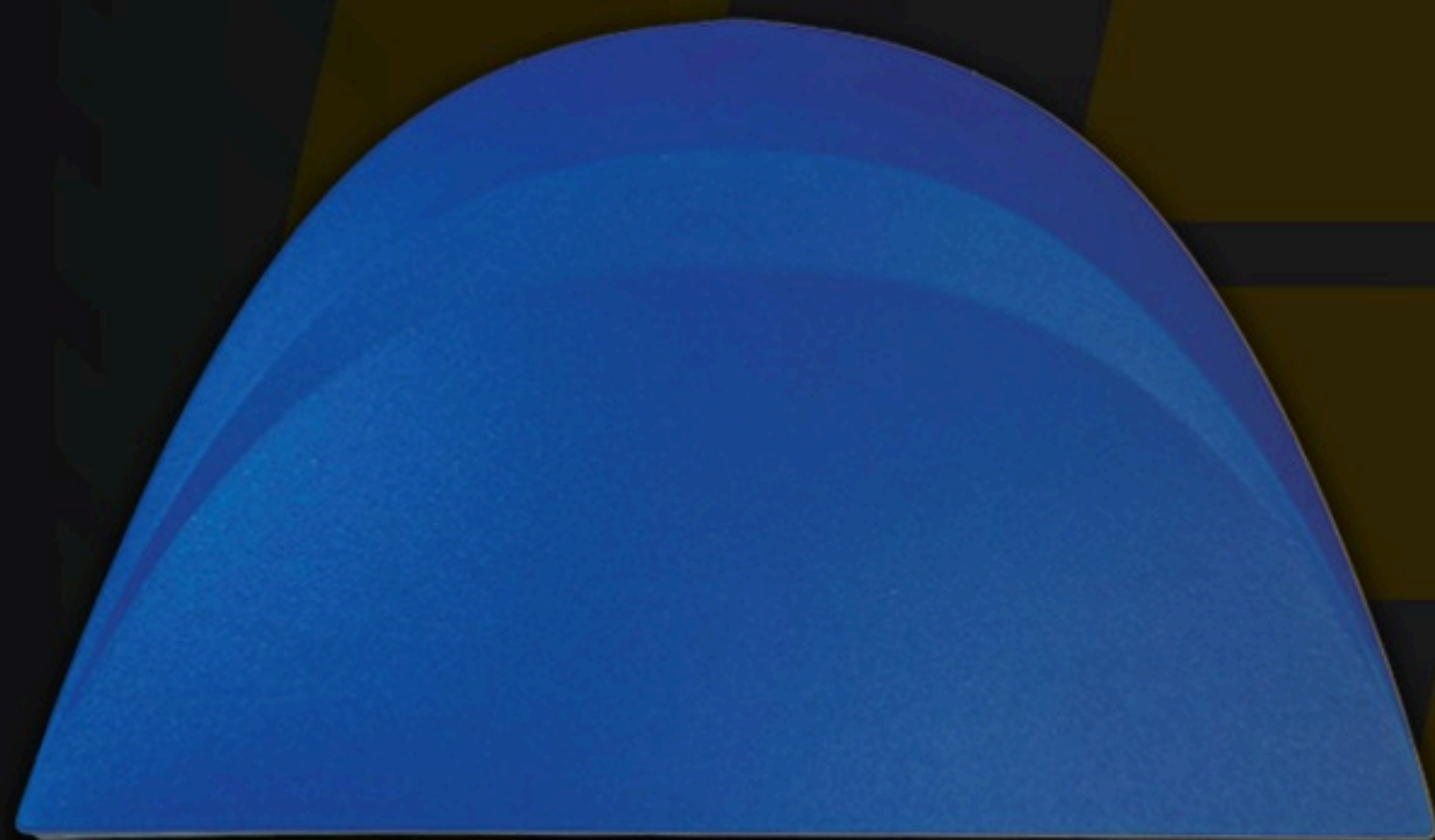
Perfecta para termoformado, terminaciones y detalles.

De uso profesional especial para **no** dañar los polarizados y laminas de vinilos al instalar.

10 cms



Paleta Smart Card



Paleta azul **smart card**

Espátula para terminaciones automotrices y arquitectónicas,
resistente y delgada, ideal para rincones difíciles.

12,5 cms



Paleta con Fieltro



Paleta verde con **borde de fieltro**.

Su **firmeza** hace que sea una herramienta que se utiliza principalmente en aplicaciones con **vinilos adhesivos** con el fin de eliminar las burbujas que se puedan formar al momento de aplicar el material.

10 cms



Paleta Magnética



Paleta grafito **magnética**.

Material **duradero**, que no deja ningún rasguño durante el trabajo, además posee un tamaño **compacto, portátil y fácil** de almacenar.

10 cms



Paleta Curva



Paleta curva pink

Con esta **singular** herramienta de diferentes curvas, podrás instalar los vinilos y laminados en lugares o superficies incómodos donde las espátulas tradicionales no llegan, además por su material **suave** eliminarás las burbujas **sin arañazos**.

10 cms



Paleta Fieltro



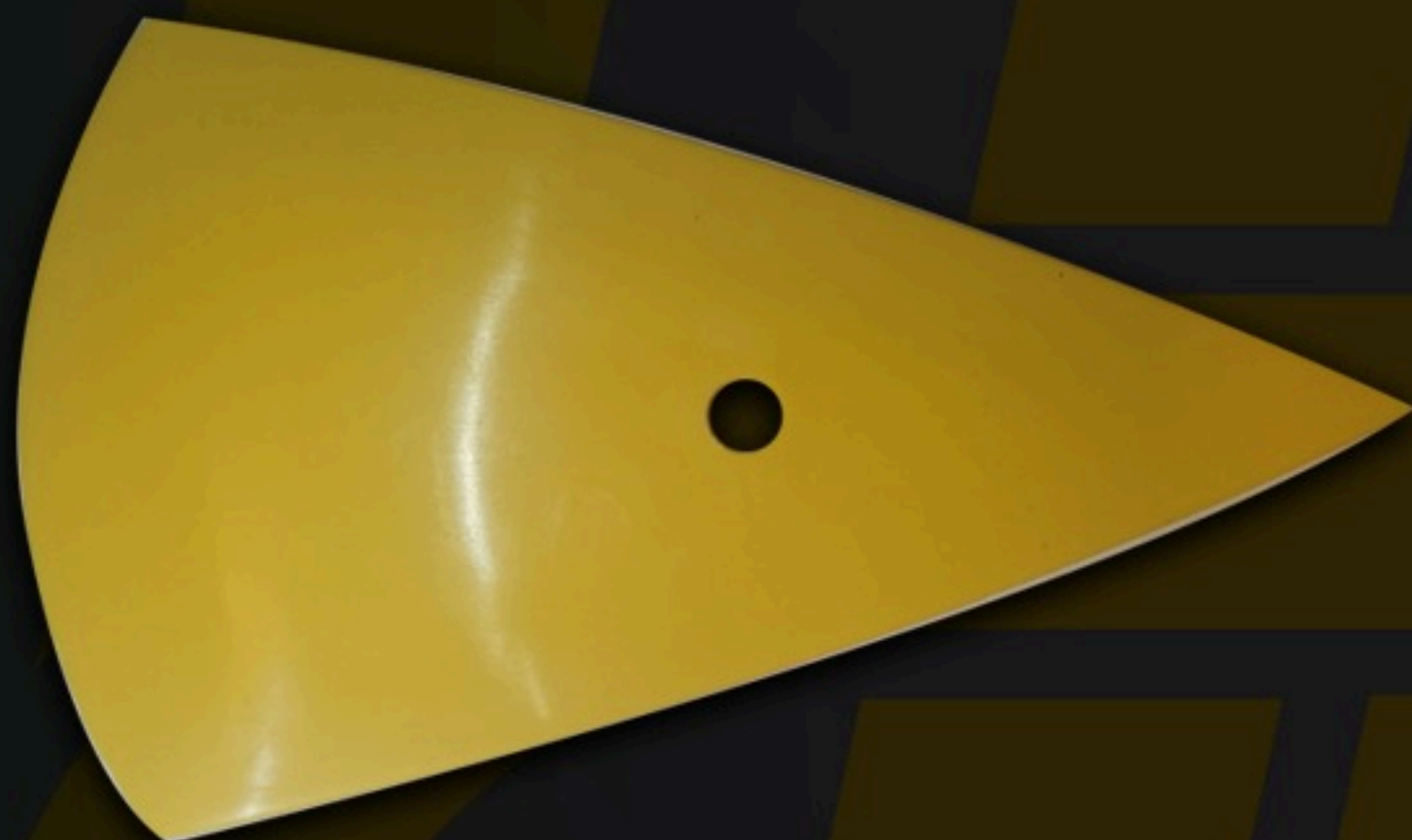
Ideal para instalación de vinilos decorativos, empavonados, impresos, holográficos, fibra de carbono, entre otros.

Su **suavidad** y **flexibilidad** ayudarán en la aplicación de los materiales y la eliminación de burbujas **sin** rayar o maltratar.

10 cms



Yellow Contour



Herramienta para **rincones e interior** de gomas, **suave y maleable**.

Esa es una gran herramienta para hacer el proceso de instalación de la película de la ventana **mucho más simple**, es **muy flexible** que puede limpiar los bordes difíciles de alcanzar de manera **más efectiva**

15 cms



EZ

Reach



Esta herramienta triangular con **bordes planos** son perfectas para colocar esos **pequeños rincones** de película en áreas de **difícil acceso**.

La versión dorada es **flexible y firme**, con tecnología de **lubricación interna** para ayudar a prevenir rayones

13 cms



Cuchillo Cartonero



Con bloqueo **automático y manual**, con cuerpo metálico de **acero inoxidable** utiliza hojas de **9mm** de acero inoxidable para el **control de seguridad**.
Clip de bolsillo desmontable lo vuelve **muy practico**.

13 cms



Kit de Herramientas



Kit de **4 piezas** herramientas para desmontaje.

Ideal para sacar los plásticos del panel o las manillas.
Es la hora de dejar de lado el destornillador y ocupar el **kit ideal** para **no** dañar los plásticos.



Paleta Conquerer



Paleta negra **conquerer** o **conquistador**.

Ayuda a escurrir el agua en rincones de difícil acceso en polarizados y láminas, incluso puede ser utilizada para una instalación **completa** de polarizado debido a sus puntas, rincones y goma incluidas.

20 cms



Paleta Clip



Paleta clip de fijación con **mango de goma**

Goma flexible especial para **no** dañar ni rayar los materiales, **útil** para escurrir el agua y limpiar las superficies como vidrio o espejos. Una herramienta **ideal** para la instalación de polarizados, vinilos, laminados de seguridad.

12,5 cms



Cortador de Vinilo



Herramienta especial que permite cortar el vinilo **sin riesgo**.

Corta vinilos en instalaciones automotrices, también usado para cortar laminas y polarizados sobre el vidrio trasero para **evitar rayones**.

10 cms



Wrap Chisel



Wrap Chisel azul.

Herramienta **perfecta** para utilizarse en instalaciones en bordes de vinilos y window film, Su **agarre y flexibilidad** genera un mejor control a la hora de utilizarlo.

17 cms



Raspador de Superficies



Este raspador es perfecto para para **eliminar** suavemente la suciedad y los residuos **no deseados** de superficies como azulejos o vidrio.

Su mango tiene una **zona blanda** ergonómica, por lo que se adapta bien a la mano y permite raspar de forma **cómoda y controlada**.

10,5 cms



Paleta Paddle



Diseño ergonómico de **mango curvo**: para una mayor **comodidad y control**, que a diferencia del raspador de metal, el de raspador de plástico es **seguro para el vidrio y ventanas**, además es ideal para quitar vinilo, calcomanías, letreros, pegamento, pegatinas, etiquetas y pintura en vidrio, pared, coche o suelo con los **mismos efectos de limpieza**.

10 cms



Rodillo de Silicone



Puede **pegar rápidamente** polvo, pelo y otros restos pequeños. Conveniente de operar, la rueda puede **girar libremente**.

Está diseñado con **alta adherencia**, no es fácil dejar caer escombros. **Es antiestático, antihúmedo, duradero y soporta fricción.**

15 cms



Rodillo de Silicone



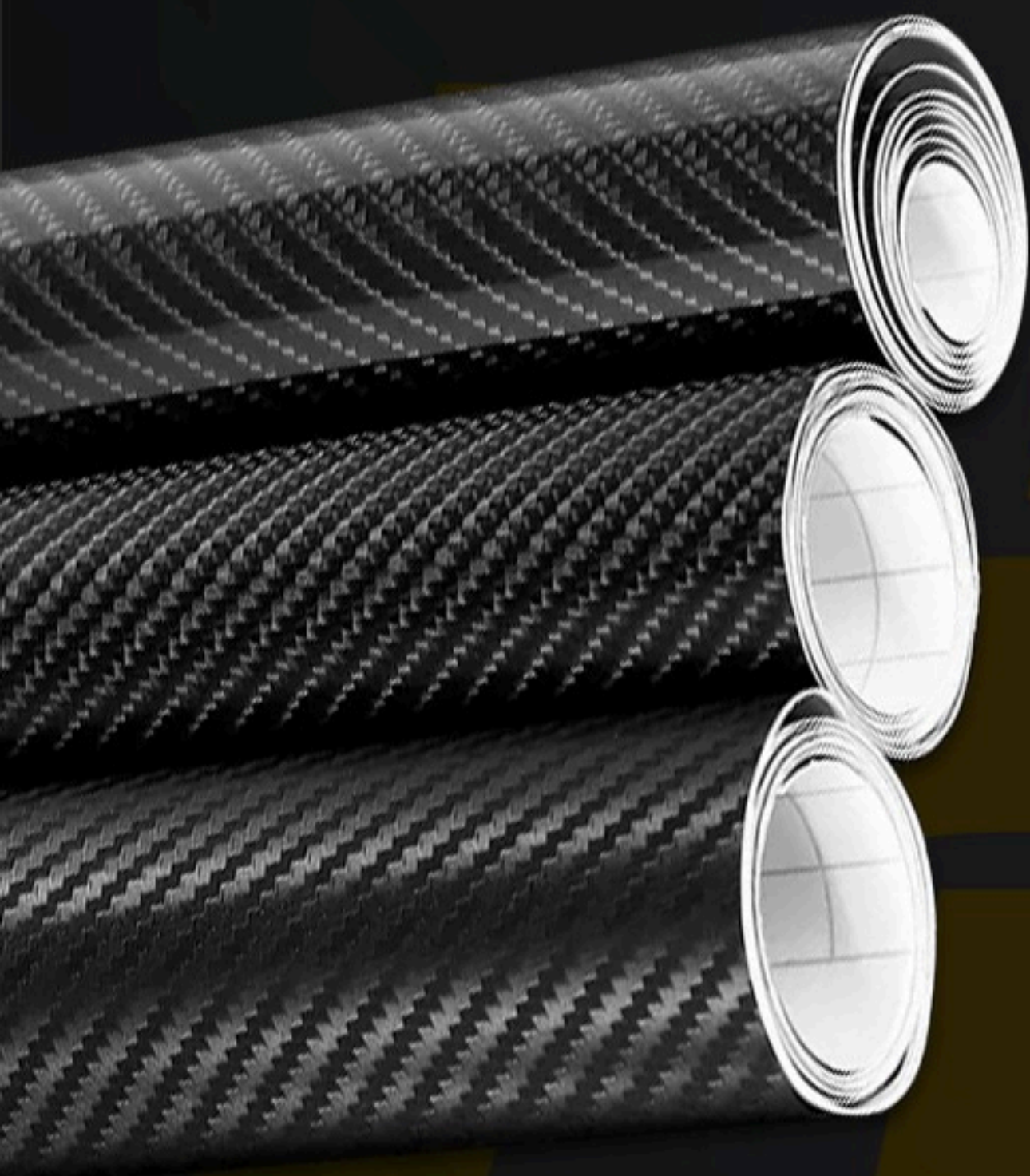
Puede **pegar rápidamente** polvo, pelo y otros restos pequeños. Conveniente de operar, la rueda puede **girar libremente**.

Está diseñado con **alta adherencia**, no es fácil dejar caer escombros. **Es antiestático, antihúmedo, duradero y soporta fricción.**

25 cms



Vinil Fibra de Carbono



Vinil con fibra de **carbono 3D**

Tiene una película de **PVC polimétrica**, un espesor de **T70 micras**, también posee una tecnología con revestimiento **libre** de burbujas para facilitar su instalación.

1,35 m X 15 m



Laminas de Seguridad

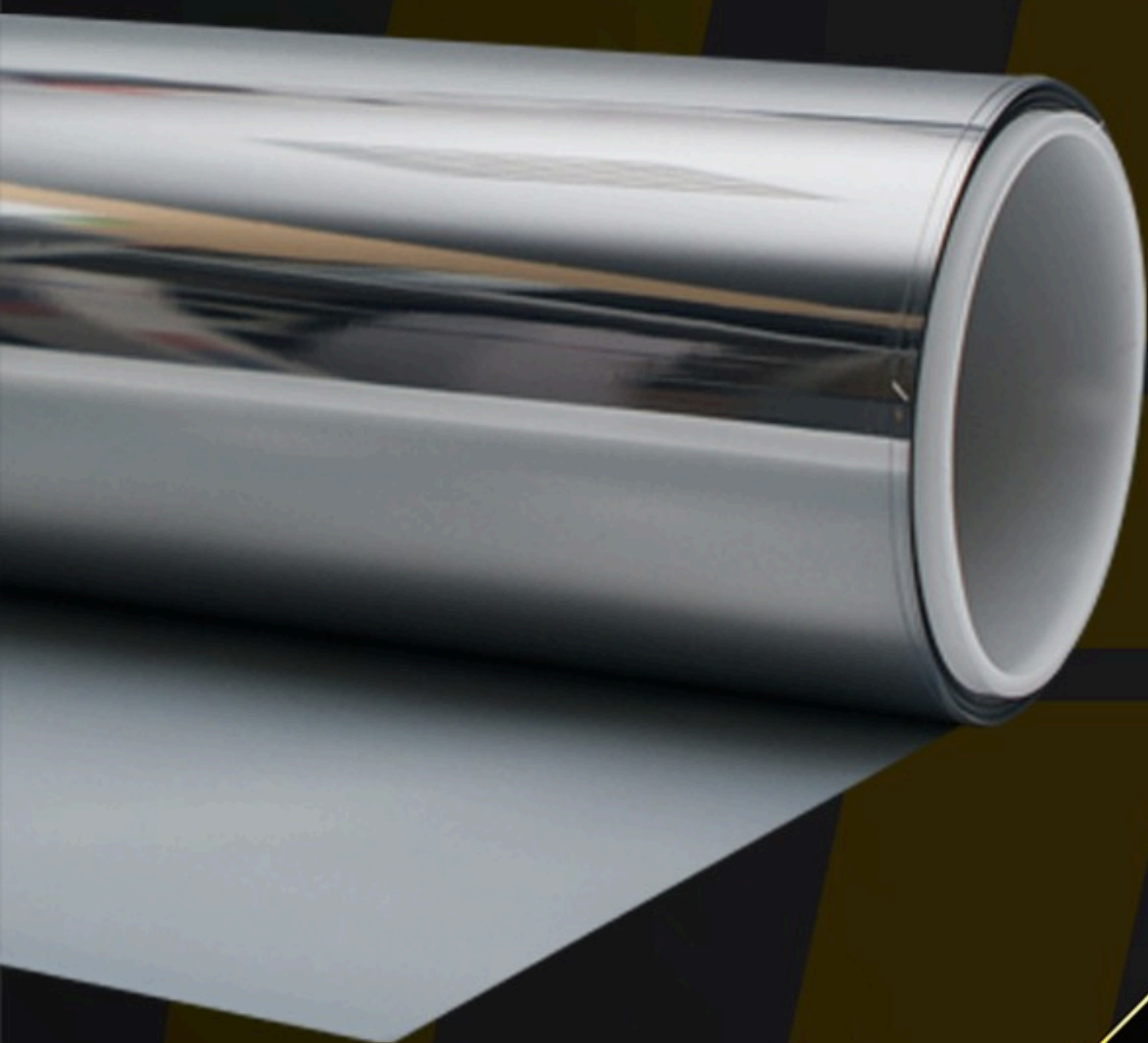


Es una película plástica, de **gran grosor** que se **adhiera a la superficie** interna del vidrio para así **aumentar la resistencia** ante impactos.

Contamos con tonalidades **Transparente Polarizado desde el 05% hasta el 70%**



Laminas Polarizadas



Laminas polarizadas con tonalidades desde el **05% hasta el 70%**.

Entrega un estilo **personalizado**, al vehículo, otorgando una mayor **privacidad**.

Promueve una proteccion de rayos Uv del **99%**

1,50 m X 30 m
50 cms X 30 m



Ahumados de Focos



Permite dar un **toque elegante** a tu automovil **sin** perder la luminosidad de las luces.

Evita las ralladuras y **protege** de la radiación ultravioleta del sol, evitando que se vuelvan amarillos y opacos.

30 cms X 10 m