

# सडा: कोकणचा निसर्गवारसा



## \* सड्याची वैशिष्ट्ये \*

- प्रदेशनिष्ठ प्राणी व वनस्पती
- कीटकभक्षी वनस्पतीचे प्राबल्य
- संकट्यास्त वनस्पतीचे आगर
  - भूजलाचे साठे
- चाऱ्याचे वैविध्य आणि विस्तीर्ण गवताळ प्रदेश
- जागतिक महत्त्वाची पुरातन कातळशिल्प व गुहा
  - महाराष्ट्राच्या मानचिन्हांचे माहेरघर
  - परागभवन करणाऱ्या कीटकांचे आसरा स्थान

## \* जीवनदायी सडा \*

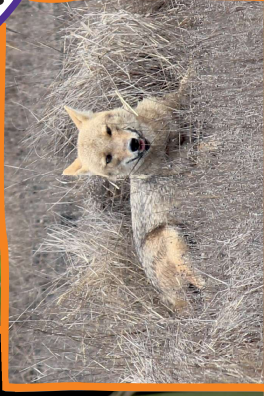
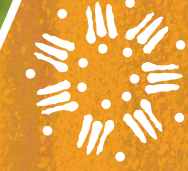
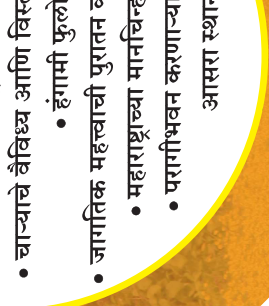
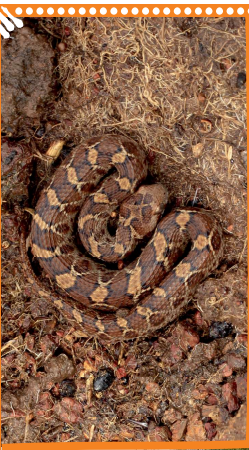
- खर शेती
- पारंपारिक शिवकालीन दुर्ग, इमारती, तळी, विहिरी, बारमाही झरे वाहाळ
- कोकण संस्कृतीचं जन्मस्थान
- प्राचीन आमराया आणि शेती

## \* सड्यासमोरील प्रश्न \*

- महत्त्वाचे प्रश्न - कचरा सांडपाणी प्रदूषण निसर्ग न्हास
- बेसुमार खाणकाम
- वाढते शहरीकरण व औद्योगिकीकरण
- सडा क्षेत्रातील विविध बदल
  - अनिर्बंध पाणी उपसा
  - बेजबाबदार निसर्ग पर्यटन
  - आर्गंतूक वनस्पती व तण

## \* चला सड्याचे संवर्धन करूया \*

- अधिवासाचे महत्त्व ओळखूया
- संवर्धनाचा आराखडा गावागावांत तयार करूया
- परिसंस्थेची वैशिष्ट्ये व महत्त्व नांदवूया
- जैवविविधता नोंदवहीमध्ये सड्याची आवर्जून दखल घेऊया
- पर्यटनापासून सड्याला होणारी हानी रोखूया
  - सड्याआधारे निसर्गपूरक रोजगार वाढवूया
  - गावोगावचा सडा निसर्ग वारसा म्हणून जपूया



संपर्क:



BIOME Foundation

Email:  
rock.outcrops.network  
@gmail.com



सडा माझ्या कोकणचा आहे वारसा देशाचा !!