



MULTIPLICA TU ESPACIO

SANT GERVASI

C/. Alfonso XII, 20

BARCELONA

**Tel. 636 354 242
642 830 540**

www.quetrastero.es

info@quetrastero.es

MEMORIA DE CALIDADES ENTIDADES

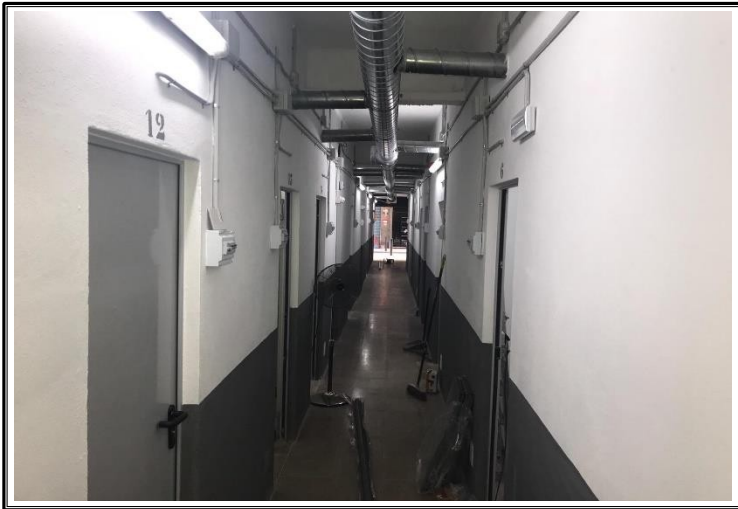
ZONA COMUNITARIA

- Reparación y pintado de paredes comunitarias.
- Instalación de sistema de ventilación forzada comunitaria.
- Nueva instalación eléctrica en las zonas comunes.
- Sistema de encendido de la luces por detector de movimiento.
- Puerta de acceso automática.
- Detectores anti-incendios

SUB-ENTIDAD PARTICULAR

- Construcción de tabiques de hormigón de 10 cm de ancho y pintado de las mismas.
- Instalación de sistema de ventilación forzada independiente en cada sub-entidad.
- Nueva instalación eléctrica en cada sub-entidad.
- Toma de corriente e interruptor para la luz particular.
- Medidor de consumo eléctrico.
- Puerta de acceso resistente al fuego.

IMÁGENES DE LAS SUB-ENTIDADES y ZONAS



Pasillo para acceder a las sub-entidades con imagen de sistema de ventilación forzada.



Interior de la entidad



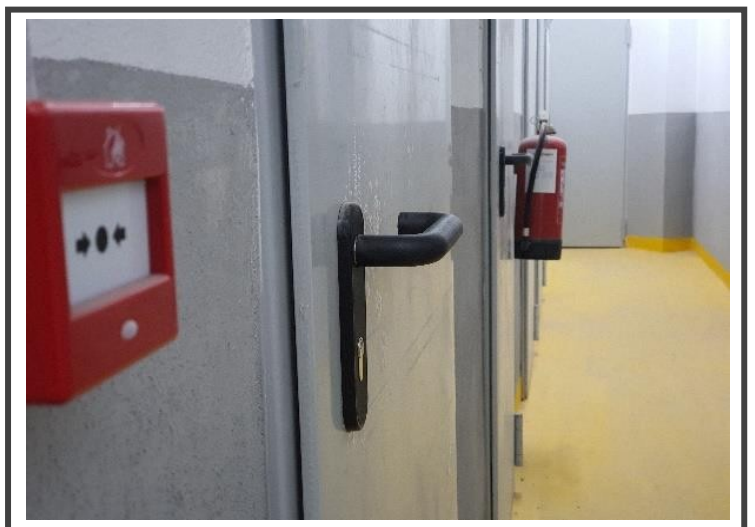
Enchufe e interruptor (interior sub-entidad)



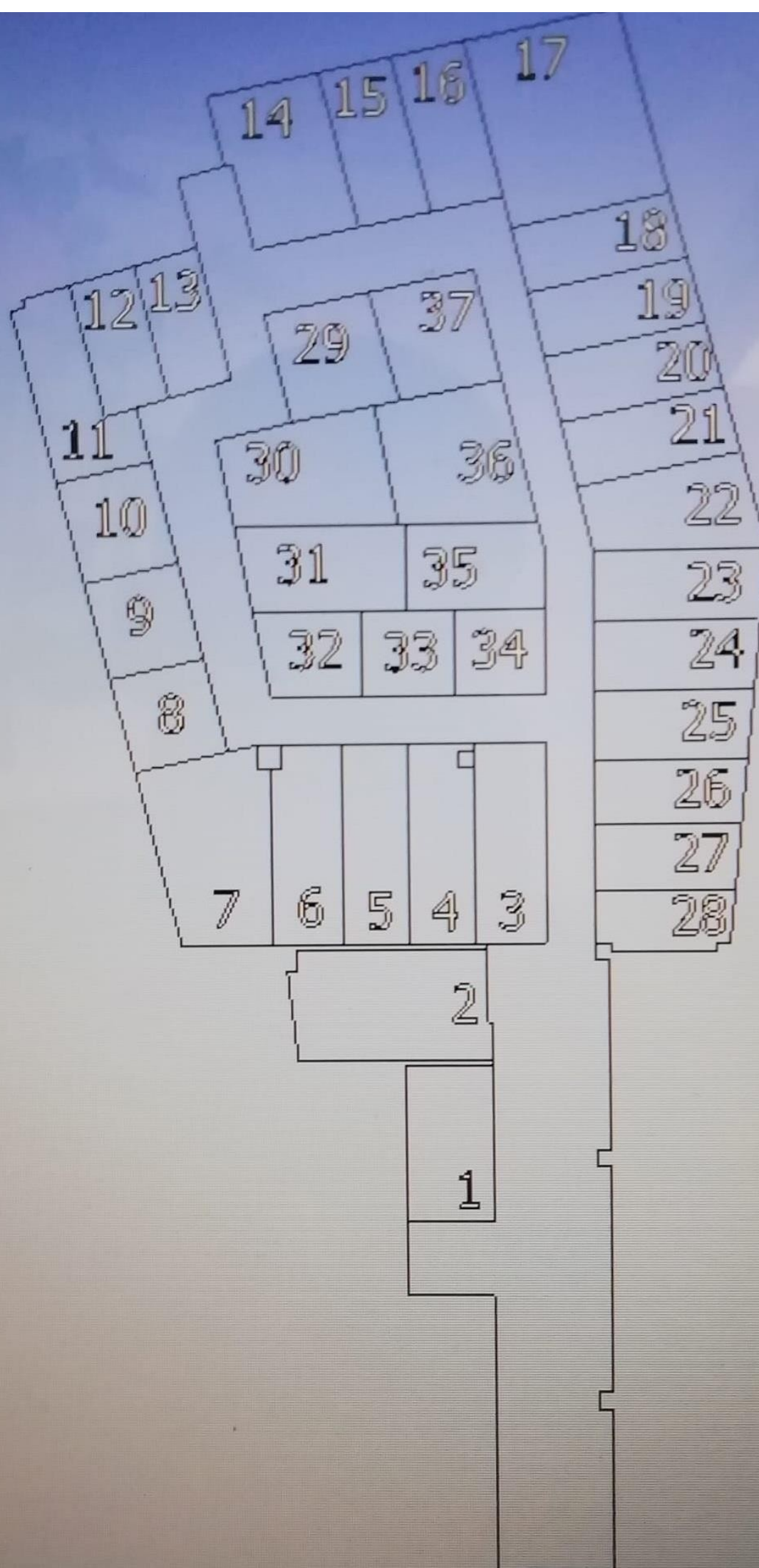
Detector anti-incendios



Estanterías y atillos



Medidas de seguridad



Alfonso XII, 20 Barcelona

Nº TRASTERO	METROS-2	PRECIO
1	8,61	27.552 €
2	14,11	39.508 €
3	9,68	30.008 €
4	8,94	28.608 €
5	8,94	28.608 €
6	9,57	29.667 €
7	15,78	42.606 €
8	7,52	24.816 €
9	7,88	26.004 €
10	8,31	26.592 €
11	8,32	26.624 €
12	5,68	19.890 €
13	5,51	19.285 €
14	9,56	29.636 €
15	6,32	21.488 €
16	6,72	22.848 €
17	22,23	55.575 €
18	7,72	25.476 €
19	7,72	25.476 €
20	7,72	25.476 €
21	7,72	25.476 €
22	9	27.900 €
23	7,9	26.070 €
24	7,72	25.476 €
25	6,58	22.372 €
26	5,02	17.570 €
27	5,66	19.810 €
28	5,39	18.865 €
29	4,51	16.236 €
30	6,4	21.760 €
31	6,4	21.760 €
32	4,26	15.336 €
33	4,26	15.336 €
34	4,26	15.336 €
35	6,4	21.760 €
36	7,18	23.694 €
37	4,51	16.236 €

290,01 926.736 €

COMUNIDAD DE PROPIETARIOS

La sub-entidad pertenece a una comunidad de propietarios.

Los gastos de mantenimiento serán aproximadamente de 1,50 € x m2

Qué está incluido en la cuota mensual?

- * Mantenimiento y limpieza de las zonas comunes
- * Suministros de las zonas comunes.
- * Seguro Continente.

Qué NO está incluido en la cuota mensual?

- * IBI: una media de 35 euros anuales

(este valor varia para cada sub-entidad, a menor medida el importe baja y viceversa)

A TENER EN CUENTA A LA HORA DE LA COMPRA

IMPUESTOS **I.T.P** Impuesto de Transmisiones Patrimoniales fijado en un 10%.

<u>GASTOS:</u>	NOTARIALES	550 €	
	GESTORÍA	250 €	
	REGISTRO	180 €	
	TOTAL	980 €	Previsión de gastos.

CÓMO COMPRAR UNA SUB-ENTIDAD

PASO 1: **Paga y Señal.**

Hacemos una reserva válida durante 7 días por importe de 2.000 €

PASO 2: **A los 7 días Contrato de ARRAS**

Se formaliza la compra-venta con un contrato de ARRAS por el 80% del valor total de la sub-entidad.

PASO 3: **Notario**

La entrega se hace ante notario y se abonará la cantidad pendiente.

PASO 4:

Una vez **escrituradas** las sub-entidades se procede a la constitución de la comunidad de propietarios y se efectúa el cambio de titularidad de los suministros.

FINANCIACIÓN

Nuestra empresa en colaboración con Banc de Sabadell, le ofrece posibilidad de financiar la compra de su inmueble, a partir de 210€ mensuales.

Pida información a nuestros asesores.

Importes expresados en euros

Préstamo Expansión

Tipo Fijo

Importe solicitado	15.000,00
Importe financiado ⁽¹⁾	15.708,16
Vencimiento (8 año/s)	
Interés	6,500%
T.A.E.	6,9749%
Importe cuota mensual ⁽²⁾	210,28
Comisión de estudio (0,00%)	0,00
Comisión de apertura (1,00%)	150,00
Comisión de cancelación anticipada	0,00%

- (1) Incluye la financiación de la prima única de Protección Total Vida y Protección Total Pagos (importe orientativo pendiente validar edad asegurados)
- (2) Incluye 9,48 euros correspondientes a la prima de Protección Total Vida y Protección Total Pagos. (importe orientativo pendiente validar edad asegurados)

Durante el período comprendido desde la formalización hasta la primera cuota de amortización, sólo se cobrarán intereses .

Desglose de los gastos aproximados

Corretaje

Total

El importe del corretaje está sujeto a variaciones según la plaza de formalización y de las características especiales del contrato

Documentación necesaria

DNI y NIF de los Solicitantes
Declaración IRPF último ejercicio
2 últimas nóminas (trabajadores por cuenta ajena)
Escritura de Propiedad de la vivienda