



MULTIPLICA TU ESPACIO

BARCELONA Sant Andreu C/ Sócrates, 64

Tel. 931 962 086 Tel. 642 83 05 40

www.questrastero.es

info@questrastero.es

IMÁGENES DE LAS SUB-ENTIDADES y ZONAS COM



Pasillo para acceder a las sub-entidades con imagen de sistema de ventilación forzada.



Interior de la entidad



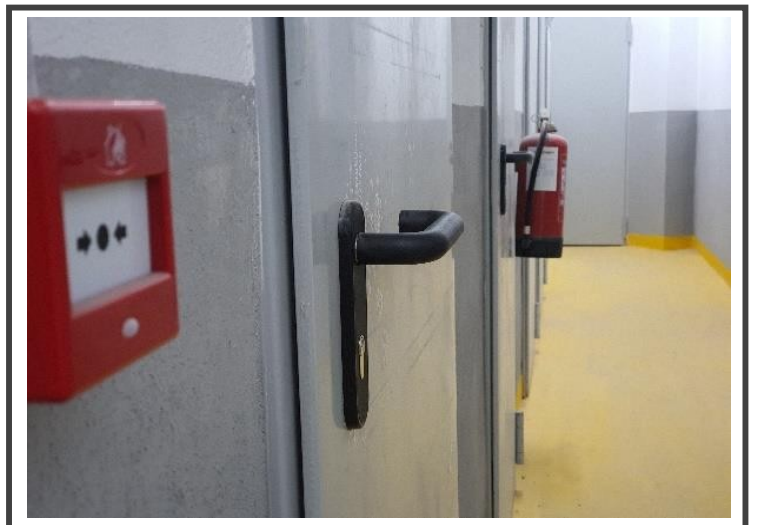
Enchufe e interruptor (interior sub-entidad)



Detector anti-incendios



Estanterías y altillos



Medidas de seguridad

MEMORIA DE CALIDADES ENTIDADES

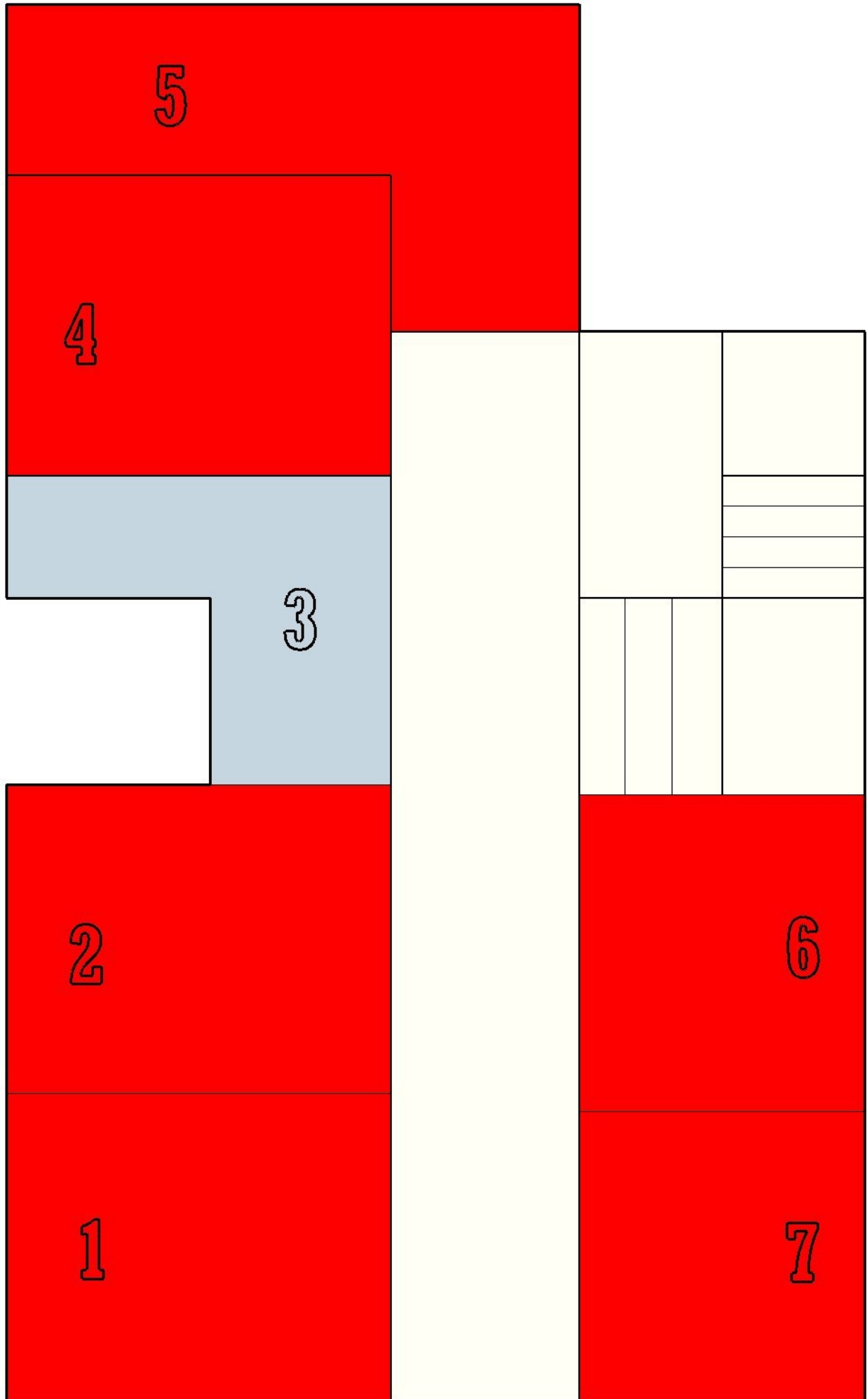
ZONA COMUNITARIA

- Reparación y pintado de paredes comunitarias.
- Instalación de sistema de ventilación forzada comunitaria.
- Nueva instalación eléctrica en las zonas comunes.
- Sistema de encendido de la luces por detector de movimiento.
- Puerta de acceso automática.
- Detectores anti-incendios

SUB-ENTIDAD PARTICULAR

- Construcción de tabiques de hormigón de 10 cm de ancho y pintado de las mismas.
- Instalación de sistema de ventilación forzada independiente en cada sub-entidad.
- Nueva instalación eléctrica en cada sub-entidad.
- Toma de corriente e interruptor para la luz particular.
- Medidor de consumo eléctrico.
- Puerta de acceso resistente al fuego.

PLANTA CALLE



PROMOCION SANT ANDREU

C/ Socrates 64

ENTIDAD	METROS 2	P. ALQUILER	P. VENTA	ESTADO
3	3.71	185.5 €	14098 €	DISPONIBLE
11	8.04	281.4 €	27336 €	DISPONIBLE
16	6.51	260.4 €	22785 €	DISPONIBLE
17	6.05	242 €	21175 €	DISPONIBLE
24	6.55	262 €	22925 €	DISPONIBLE
25	3.02	151 €	11476 €	DISPONIBLE

PLANTA SÓTANO



COMUNIDAD DE PROPIETARIOS

La sub-entidad pertenece a una comunidad de propietarios.

Los gastos de mantenimiento serán aproximadamente de 1,50 € x m2

Qué está incluido en la cuota mensual?

- * Mantenimiento y limpieza de las zonas comunes
- * Suministros de las zonas comunes.
- * Seguro Continente.

Qué NO está incluido en la cuota mensual?

* IBI: una media de 35 euros anuales

(este valor varía para cada sub-entidad, a menor medida el importe baja y viceversa)

A TENER EN CUENTA A LA HORA DE LA COMPRA

IMPUESTOS **I.T.P** Impuesto de Transmisiones Patrimoniales fijado en un 10%.

GASTOS:	NOTARIALES	550 €	
	GESTORÍA	250 €	
	REGISTRO	180 €	
	TOTAL	980 €	Previsión de gastos.

CÓMO COMPRAR UNA SUB-ENTIDAD

PASO 1: Paga y Señal.

Hacemos una reserva válida durante 7 días por importe de 2.000 €

PASO 2: A los 7 días Contrato de ARRAS

Se formaliza la compra-venta con un contrato de ARRAS por el 80% del valor total de la sub-entidad.

PASO 3: Notario

La entrega se hace ante notario y se abonará la cantidad pendiente.

PASO 4:

Una vez escrituradas las sub-entidades se procede a la constitución de la comunidad de propietarios y se efectúa el cambio de titularidad de los suministros.

FINANCIACIÓN

Nuestra empresa en colaboración con Banc de Sabadell, le ofrece posibilidad de financiar la compra de su inmueble, a partir de 210€ mensuales.

Pida información a nuestros asesores.

Importes expresados en euros

Préstamo Expansión

Tipo Fijo

Importe solicitado	15.000,00
Importe financiado ⁽¹⁾	15.708,16
Vencimiento (8 año/s)	
Interés	6,500%
T.A.E.	6,9749%
Importe cuota mensual ⁽²⁾	210,28
Comisión de estudio (0,00%)	0,00
Comisión de apertura (1,00%)	150,00
Comisión de cancelación anticipada	0,00%

- (1) Incluye la financiación de la prima única de Protección Total Vida y Protección Total Pagos (importe orientativo pendiente validar edad asegurados)
(2) Incluye 9,48 euros correspondientes a la prima de Protección Total Vida y Protección Total Pagos. (importe orientativo pendiente validar edad asegurados)

Durante el período comprendido desde la formalización hasta la primera cuota de amortización, sólo se cobrarán intereses .

Desglose de los gastos aproximados

Corretaje

Total

El importe del corretaje está sujeto a variaciones según la plaza de formalización y de las características especiales del contrato

Documentación necesaria

DNI y NIF de los Solicitantes
Declaración IRPF último ejercicio
2 últimas nóminas (trabajadores por cuenta ajena)
Escritura de Propiedad de la vivienda