

VIA CASTIGLIONE, 91 BOLOGNA

Nella prima collina a due passi dai Giardini Margherita, in posizione centralissima, si trova questa elegante e fascinosa palazzina storica. Internamente i locali conservano ancora le caratteristiche storiche di connotazione signorile. Totale ristrutturazione in corso con possibilità di definire ancora finiture e utilizzi degli ambienti. Riscaldamento aut a radiatori, aria condizionata, infissi in legno con doppi vetri, tende alla bolognese, cappotto, ascensore. - SGRAVI FISCALI DAL 50% AL 60% - consegna dicembre 2025 - Disponibilità di posti auto singoli, doppi e smart

UNITA' 201 piano secondo delizioso appartamento di mq. 70,00 ca composto da ingresso su soggiorno con zona cucina, due camere, due bagni e cantina. - euro 390.000

UNITA' 202 piano secondo delizioso appartamento di mq. 49,00 ca composto da ingresso arredabile su soggiorno con zona cucina, una camera, bagno e cantina. euro 280.000

UNITA' 203 piano secondo delizioso appartamento di mq. 53,00 ca composto da ingresso arredabile su soggiorno con zona cucina, una camera, bagno e cantina. euro 300.000

UNITA' 204 piano secondo delizioso appartamento di mq. 63,00 composto da ingresso arredabile su soggiorno con zona cucina, una camera, ripostiglio, bagno e cantina. - euro 340.000

UNITA' 205 piano secondo delizioso appartamento di mq. 84,00 ca composto da ingresso, ampio soggiorno con zona cucina, in affaccio su terrazza di mq. 25,00, due camere, due bagni e cantina. - euro 485.000

UNITA' 206 piano secondo delizioso appartamento di mq. 54,00 ca composto da ingresso su soggiorno con zona cucina, una camera, bagno e cantina. - euro 320.000

UNITA' 207 piano secondo e ultimo delizioso appartamento di mq. 61,00 composto da ingresso su soggiorno con zona cucina, una ampia camera, antibagno e bagno e cantina. - euro 335.000

UNITA' 208 piano secondo e ultimo delizioso appartamento di mq. 66,00 ca composto da ingresso su soggiorno con zona cucina, una ampia camera, antibagno e bagno e cantina. - euro 350.000

C91

VIA CASTIGLIONE 91 BOLOGNA

2.01

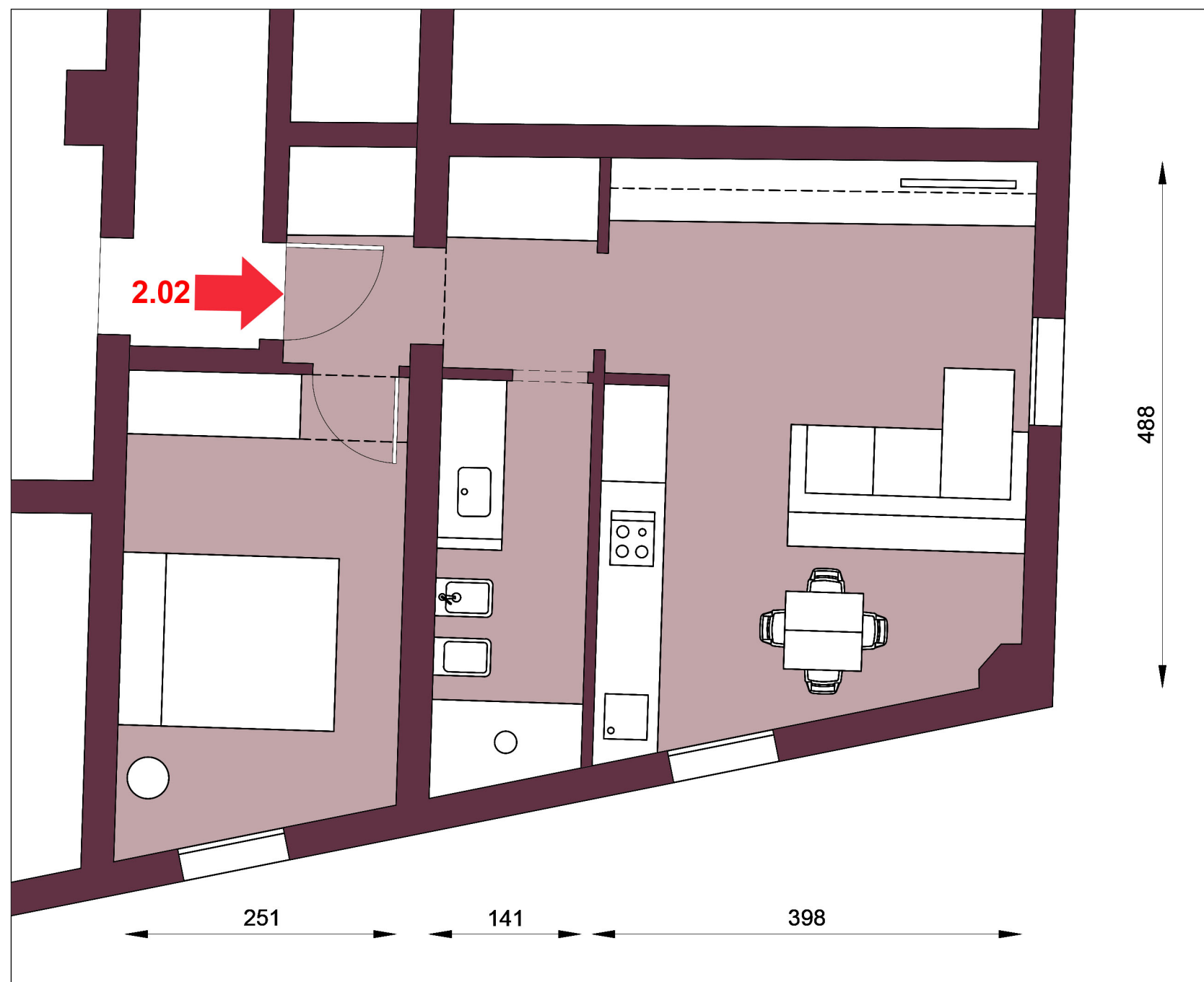


> **PIANO SECONDO**
APPARTAMENTO 2.01 = **70,76MQ**

(Le misure sono da considerarsi indicative)

C91

VIA CASTIGLIONE 91 BOLOGNA



2.02

> **PIANOSECONDO**
APPARTAMENTO 2.02 = **49,36MQ**

(Le misure sono da considerarsi indicative)

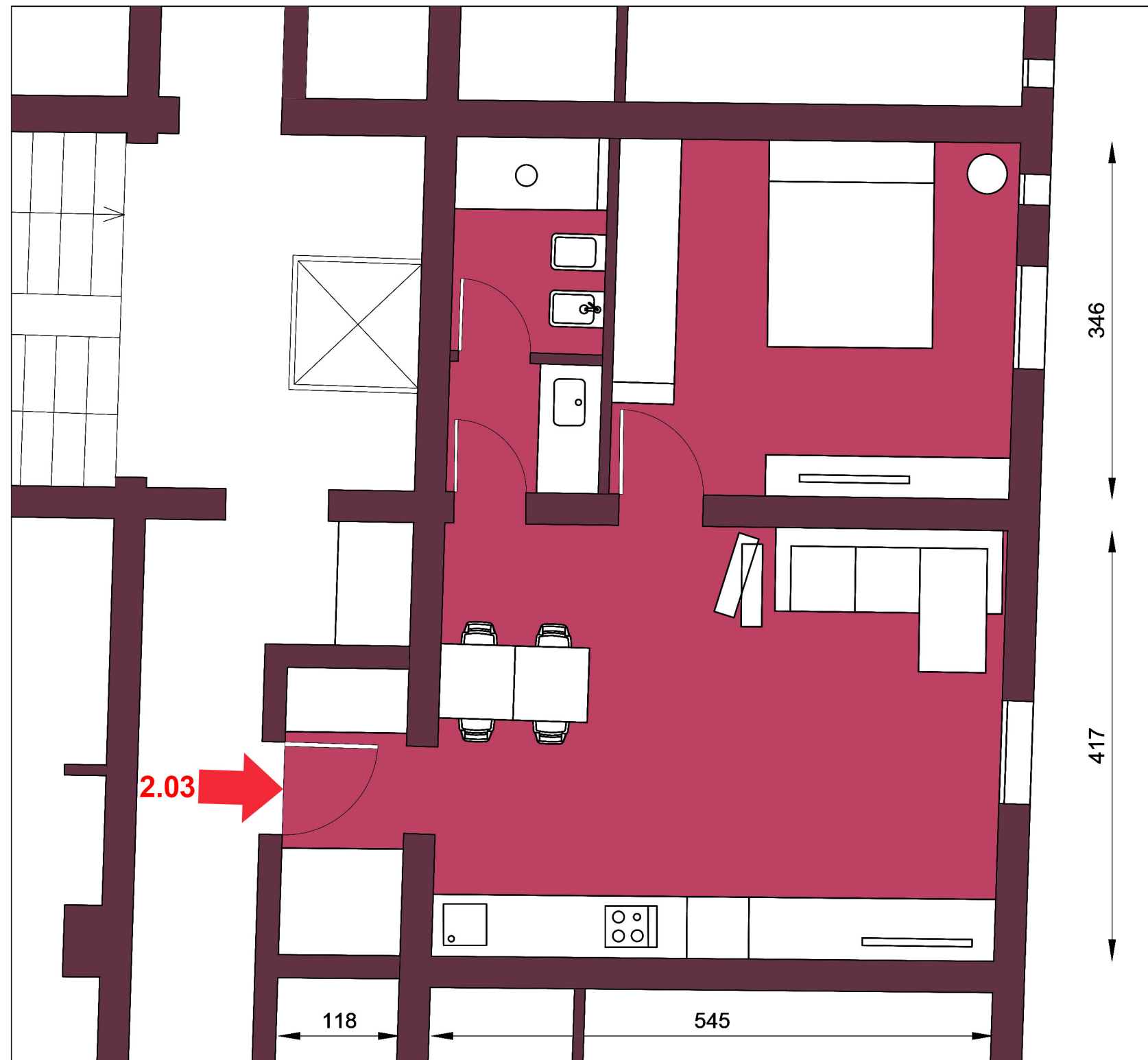
C91

VIA CASTIGLIONE 91 BOLOGNA

2.03

> **PIANO SECONDO**
APPARTAMENTO 2.03 = **53,28MQ**

(Le misure sono da considerarsi indicative)



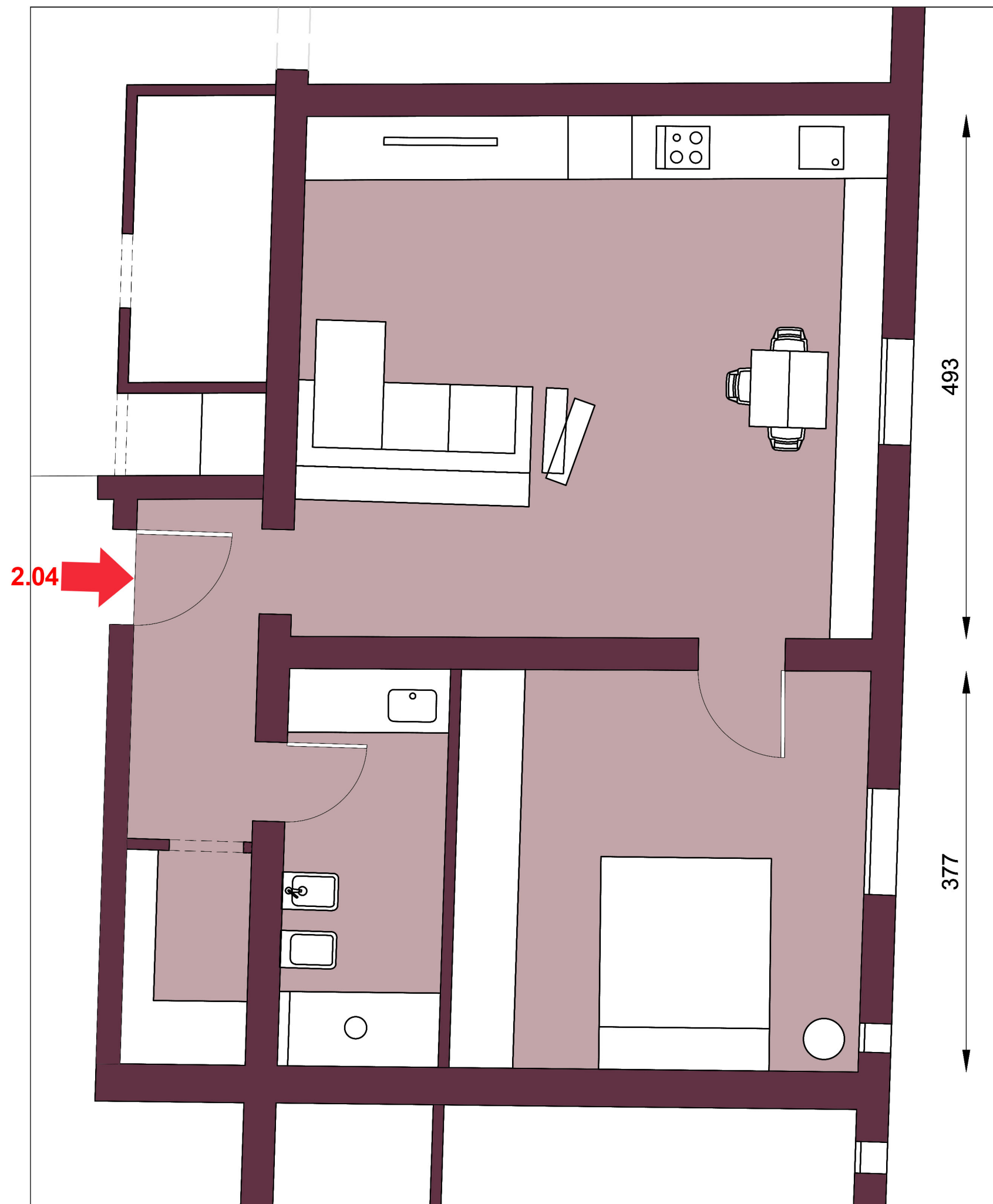
C91

VIA CASTIGLIONE 91 BOLOGNA

2.04

> **PIANOSECONDO**
APPARTAMENTO 2.04 = **63,81MQ**

(Le misure sono da considerarsi indicative)



C91

VIA CASTIGLIONE 91 BOLOGNA



2.05

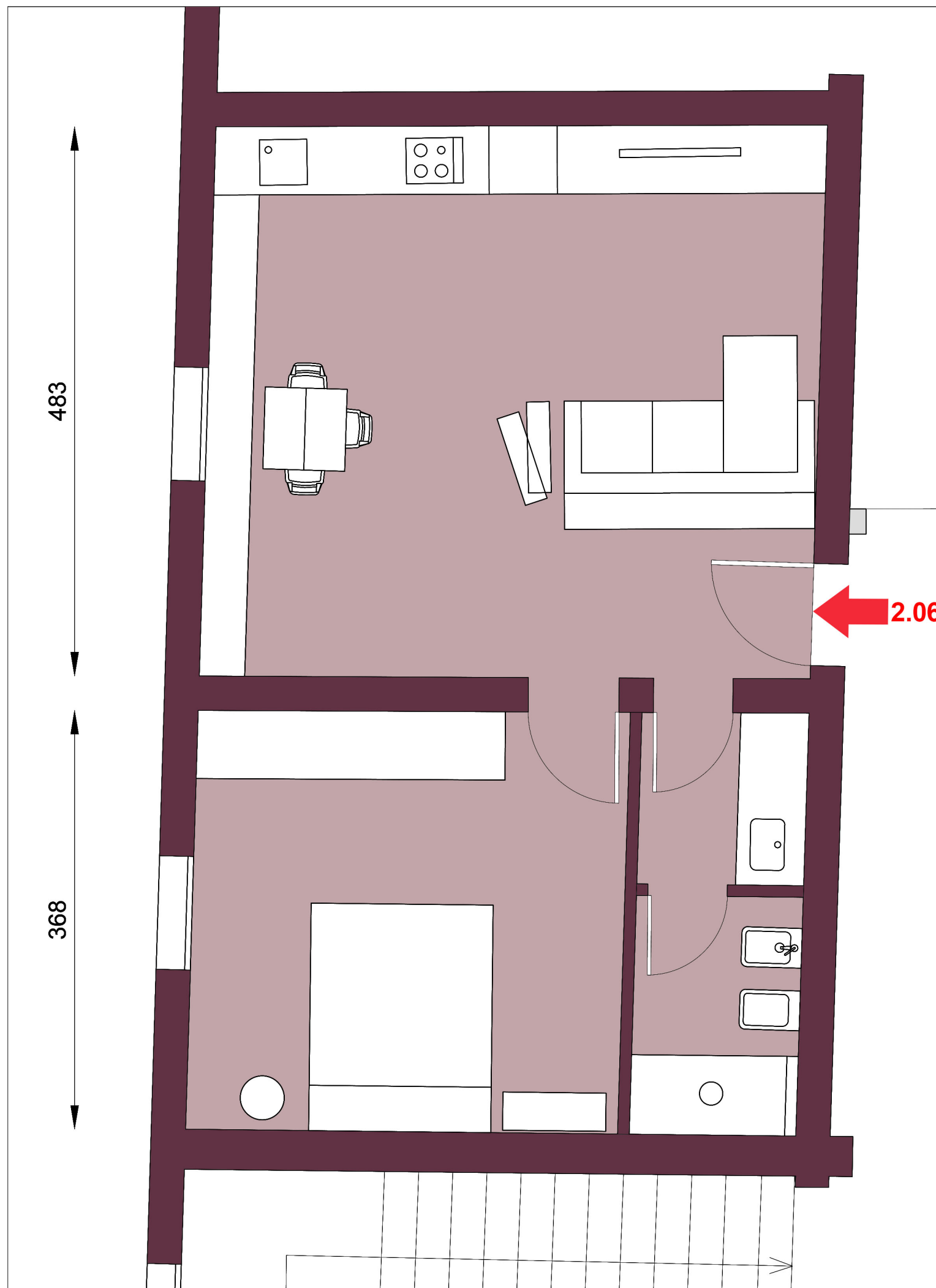
> **PIANOSECONDO**
APPARTAMENTO 2.05 = **84,70MQ**

(Le misure sono da considerarsi indicative)

C91

VIA CASTIGLIONE 91 BOLOGNA

2.06



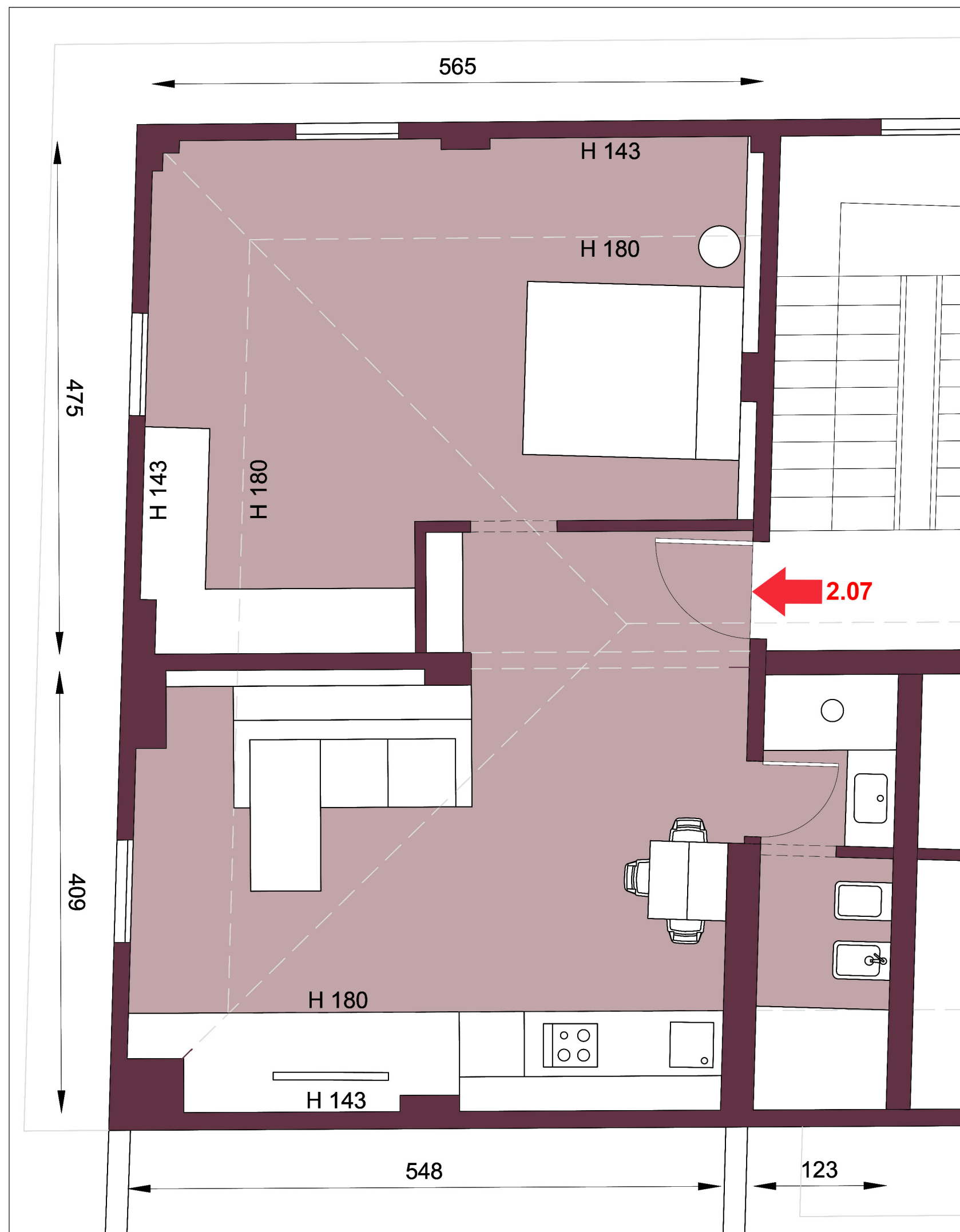
> **PIANO SECONDO**
APPARTAMENTO 2.06 = **54,48MQ**

(Le misure sono da considerarsi indicative)

C91

VIA CASTIGLIONE 91 BOLOGNA

2.07



> PIANOSECONDO
APPARTAMENTO 2.07 = 61,34MQ

(Le misure sono da considerarsi indicative)



C91

VIA CASTIGLIONE 91 BOLOGNA

2.08

> **PIANO SECONDO**
 APPARTAMENTO 2.08 = **66,30MQ**

(Le misure sono da considerarsi indicative)

C91

PIANOSECONDO

- 2.01 = 70,76MQ
- 2.02 = 49,36MQ
- 2.03 = 53,28MQ
- 2.04 = 63,81MQ
- 2.05 = 84,70MQ
- 2.06 = 54,48MQ
- 2.07 = 61,34MQ
- 2.08 = 66,30MQ

TOT. 504,03MQ



<< VIA CASTIGLIONE >>

Le misure sono da considerarsi indicative

BO 09/23

VIA CASTIGLIONE 91 > BOLOGNA