

## VIA CASTIGLIONE, 91 BOLOGNA

Nella prima collina a due passi dai Giardini Margherita, in posizione centralissima, si trova questa elegante e fascinosa palazzina storica. Internamente i locali conservano ancora le caratteristiche storiche di connotazione signorile. Totale ristrutturazione in corso con possibilità di definire ancora finiture e utilizzi degli ambienti. Riscaldamento aut a radiatori, aria condizionata, infissi in legno con doppi vetri, tende alla bolognese, cappotto, ascensore. - SGRAVI FISCALI DAL 50% AL 60% - consegna dicembre 2025 - Disponibilità di posti auto singoli, doppi e smart

UNITA' 007 - piano terra con giardino privato delizioso appartamento di mq. 68,00 composto da ingresso su ampio soggiorno con zona cucina, in affaccio su giardino privato di mq. 108,00 ca, ampio ripostiglio, una camera matrimoniale con cabina armadio, bagno e cantina. - euro 380.000

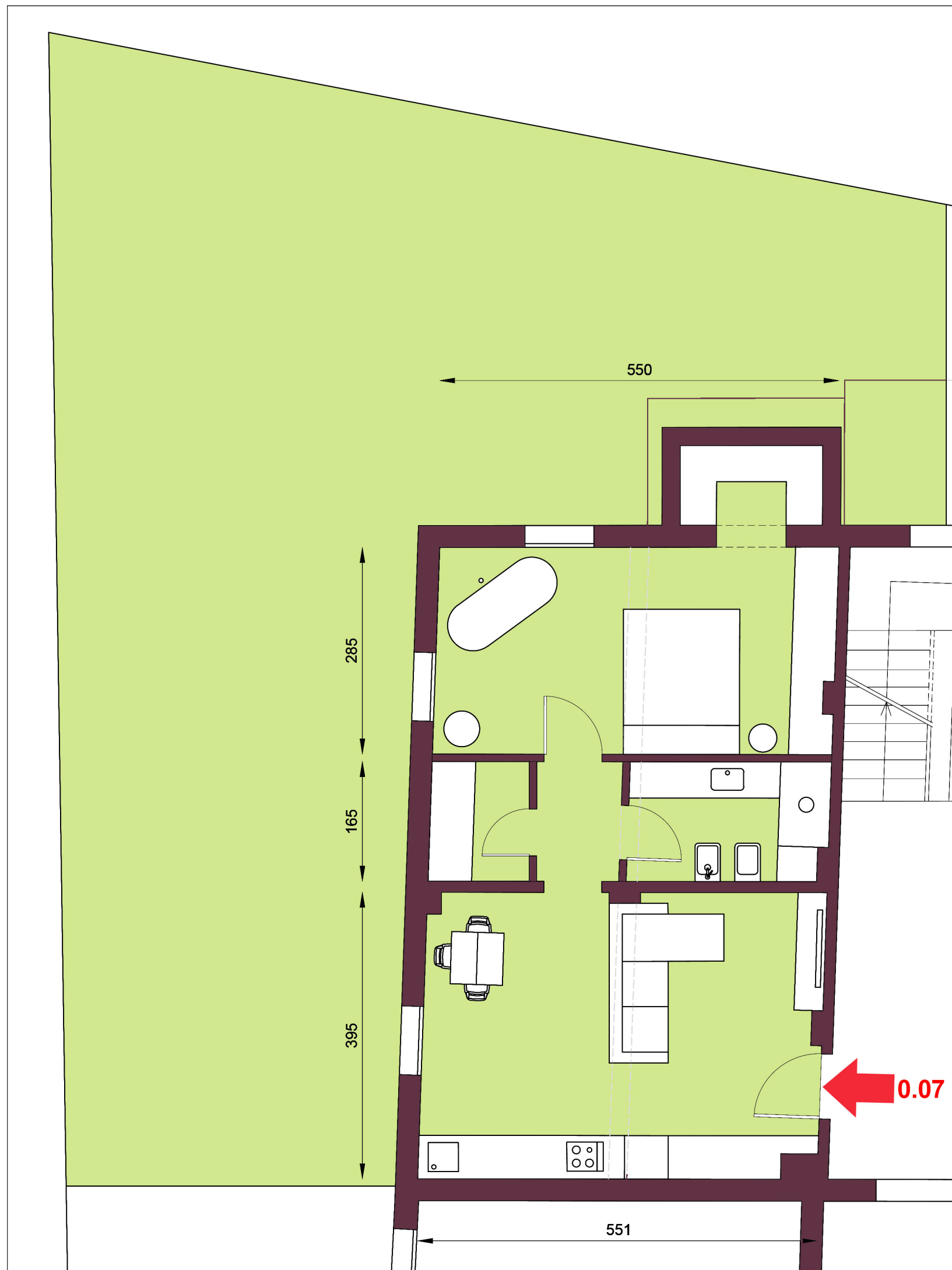
UNITA' 008 - piano terra con giardino privato delizioso appartamento di mq. 56,00 composto da ingresso su ampio soggiorno con zona cucina, in affaccio su giardino privato di mq. 38,00 ca, ampio ripostiglio, una camera matrimoniale, bagno e cantina. euro 330.000



# C91

VIA CASTIGLIONE 91 BOLOGNA

# 0.07



> **PIANOTERRA**  
APPARTAMENTO 0.07 = **68,75MQ**  
GIARDINO = 108,87mq

*(Le misure sono da considerarsi indicative)*

# C91

VIA CASTIGLIONE 91 BOLOGNA

# 0.08



> **PIANOTERRA**  
APPARTAMENTO 0.08 = **59,91MQ**  
GIARDINO = 38,59mq

*(Le misure sono da considerarsi indicative)*

# C91

## PIANOTERRA

0.04 = 104,70MQ  
0.07 = 68,75MQ  
0.08 = 59,91MQ  
TOT. 233,36MQ

AREA CORTILIVA  
N° 22 posti auto  
(di cui 2 doppi +  
+ 2 p.a. smart)



<< VIA CASTIGLIONE >>

Le misure sono da considerarsi indicative  
VIA CASTIGLIONE 91 > BOLOGNA