

PINO AZUL



GRUPO MILOMAR

PINO AZUL III

ES UN COMPLEJO
DE

APARTAMENTOS diseñado para satisfacer todas
las necesidades y generar
bienestar a quien lo habite.





PRADO
ORIENTAL

SANTO DOMINGO
ESTE

REPÚBLICA
DOMINICANA

UBICACIÓN
DEL PROYECTO



PRADO ORIENTAL

C./ margarita, esq. C./ Dr. Héctor B. Jiménez

Ubicado en una zona estratégica de Santo Domingo Este y con cercanía a la Av. Ecológica, lo posiciona como un proyecto de rentabilidad y plusvalía en el tiempo.

25 APARTAMENTOS SUMAN EL CONJUNTO DE LA EDIFICACIÓN,

5 apartamentos por nivel, en 5 tipologías de apartamentos, y 3 tipologías de penthouse.



LOBBY

PINO AZUL III

INTERIORES





PLANOS





TIPO E:

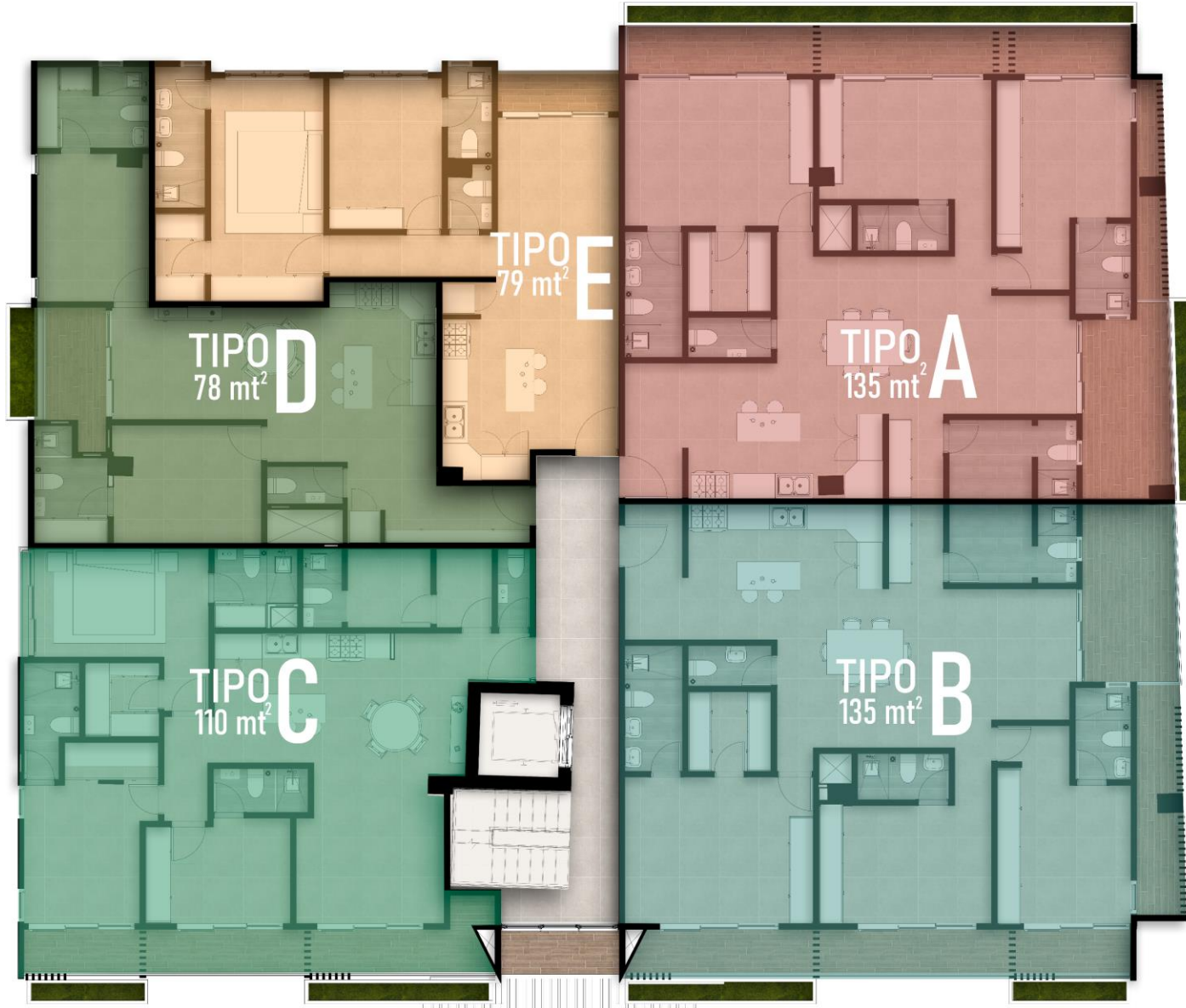
dos habitaciones con sus baños, balcón, sala comedor, cocina, clóset de lavado, walking clóset en habitación principal, 1/2 baño

TIPO D:

dos habitaciones con sus baños, balcón, sala comedor, cocina, clóset de lavado, walking clóset en habitación principal, 1/2 baño

TIPO C:

orientado hacia el oeste, tres habitaciones con sus baños, balcones, sala comedor, cocina, área de lavado, habitación de servicio, walking clóset en habitación principal, 1/2 baño

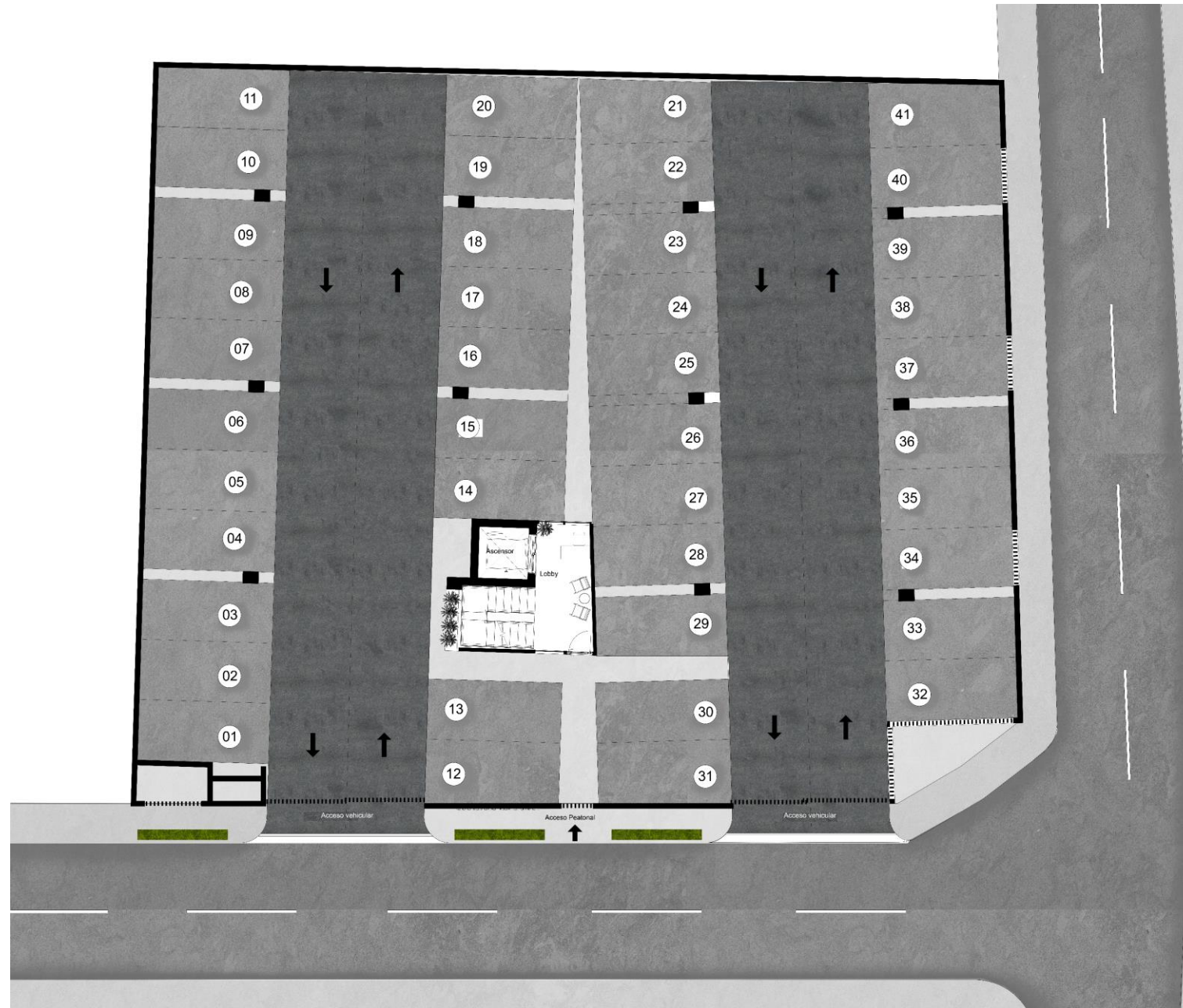


TIPO A:

orientado hacia el este, tres habitaciones con sus baños, balcones, sala comedor, cocina, área de lavado, habitación de servicio, walking clóset en habitación principal, 1/2 baño

TIPO B:

orientado hacia el oeste, tres habitaciones con sus baños, balcones, sala comedor, cocina, área de lavado, habitación de servicio, walking clóset en habitación principal, 1/2 baño



NIVEL 1
PLANTA ARQUITECTÓNICA



NIVEL 2
PLANTA ARQUITECTÓNICA



NIVEL 3
PLANTA ARQUITECTÓNICA




NIVEL 4
PLANTA ARQUITECTÓNICA



NIVEL 5
PLANTA ARQUITECTÓNICA



NIVEL 6
PLANTA ARQUITECTÓNICA



Solo con tres penthouse, cada uno cuenta con acceso al área social privada directo desde el piso 7, para darle mayor privacidad a los eventos sociales de cada propietaria, y también cuenta con la circulación vertical interna en cada apartamento.

PENTHOUSE



TIPO C:

orientado hacia el oeste, tres habitaciones con sus baños, balcones, sala comedor, cocina, área de lavado, habitación de servicio, walking clóset en habitación principal, 1/2 baño. En el 2do nivel, habitación principal, terraza techada y terraza destechada, área de jacuzzi privado y bbq

TIPO A:

orientado hacia el este, con vista al mar; 4 habitaciones con sus baños, balcones, sala comedor, cocina, área de lavado, habitación de servicio, walking clóset en habitación principal, 1/2 baño. En el 2do nivel, habitación principal, terraza techada y terraza destechada, área de jacuzzi privado y bbq

TIPO B:

orientado hacia el oeste, con vista al mar; 4 habitaciones con sus baños, balcones, sala comedor, cocina, área de lavado, habitación de servicio, walking clóset en habitación principal, 1/2 baño. En el 2do nivel, habitación principal, terraza techada y terraza destechada, área de jacuzzi privado y bbq

NIVEL 7

PLANTA ARQUITECTÓNICA

Pino Azul III tiene control de sus accesos, gas común, planta eléctrica, área de basura y contadores, lobby, ascensor, área social común con jacuzzi, gimnasio, sala de eventos, baños, área infantil y bar.



PINO AZUL

El paisajismo elegido no solo para embellecer sino también para garantizar al adquirente un mantenimiento bajo ya que son plantas de fácil desarrollo.

VEGETACIÓN



FACHADA

Se ha cuidado la armonía en el diseño de la fachada con la naturaleza así como la calidad estética de la propuesta arquitectónica. Con una fachada fresca, con movimiento, el edificio te da la bienvenida con sus transparencias a conocer todos los espacios interiores. Todos sus espacios son ventilados e iluminados naturalmente, sus áreas sociales aportan no solo elegancia en el diseño, sino también coronan el último nivel con gracia y proporcionalidad.

Sin lugar a dudas, Pino Azul III es la mejor opción de inversión.



APTO A1

INTERIORES





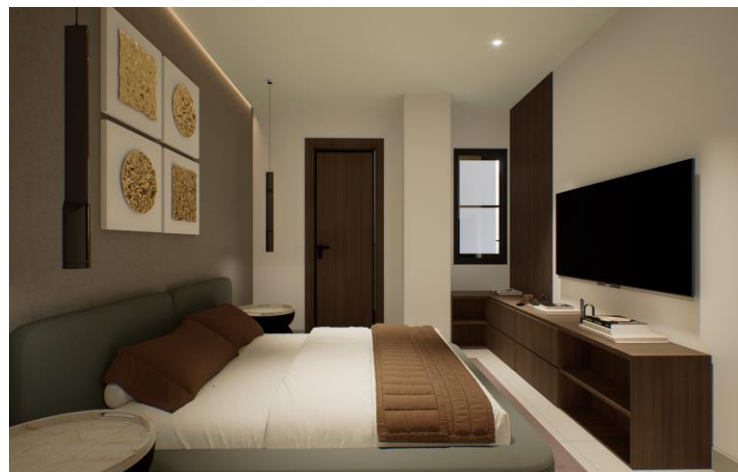


APTO A2

INTERIORES





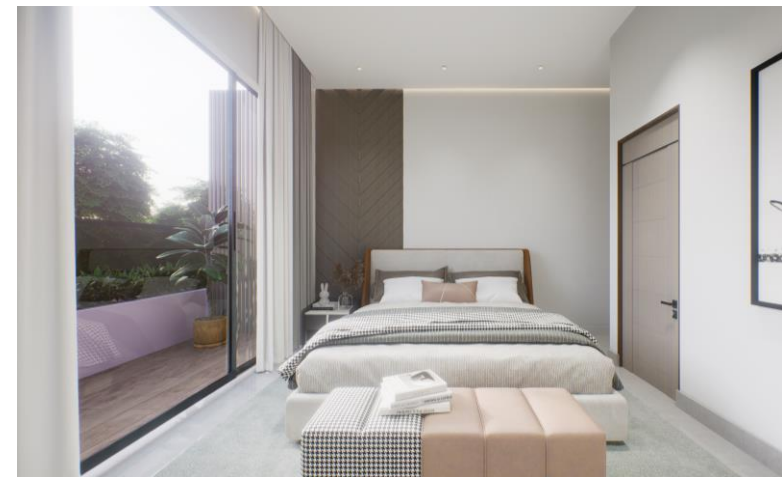


APTO A4-A5

INTERIORES









ROOFTOP

INTERIORS







TERRAZA

INTERIORES











PINO
AZUL



↑
PINO
AZUL





**Un proyecto realizado
por Grupo Milomar**



GRUPO MILOMAR