

The background of the image is a dense, close-up shot of tropical palm leaves. The leaves are a vibrant green, with some showing signs of aging or damage at the edges. The lighting is dramatic, with strong highlights and deep shadows, creating a sense of depth and texture. The overall mood is lush and exotic.

VILLAS

SKY

LUXURY

A modern luxury villa with a swimming pool and lush tropical landscaping. The villa features a prominent wooden slat roof and large glass windows. The pool is surrounded by a wooden deck and is filled with clear blue water. The surrounding area is filled with various tropical plants and trees, creating a serene and exclusive atmosphere.

Vive el lujo sin límites en
VILLAS SKY LUXURY.

Tu oasis de exclusividad en
el corazón de Punta Cana.

UBICACIÓN DEL PROYECTO

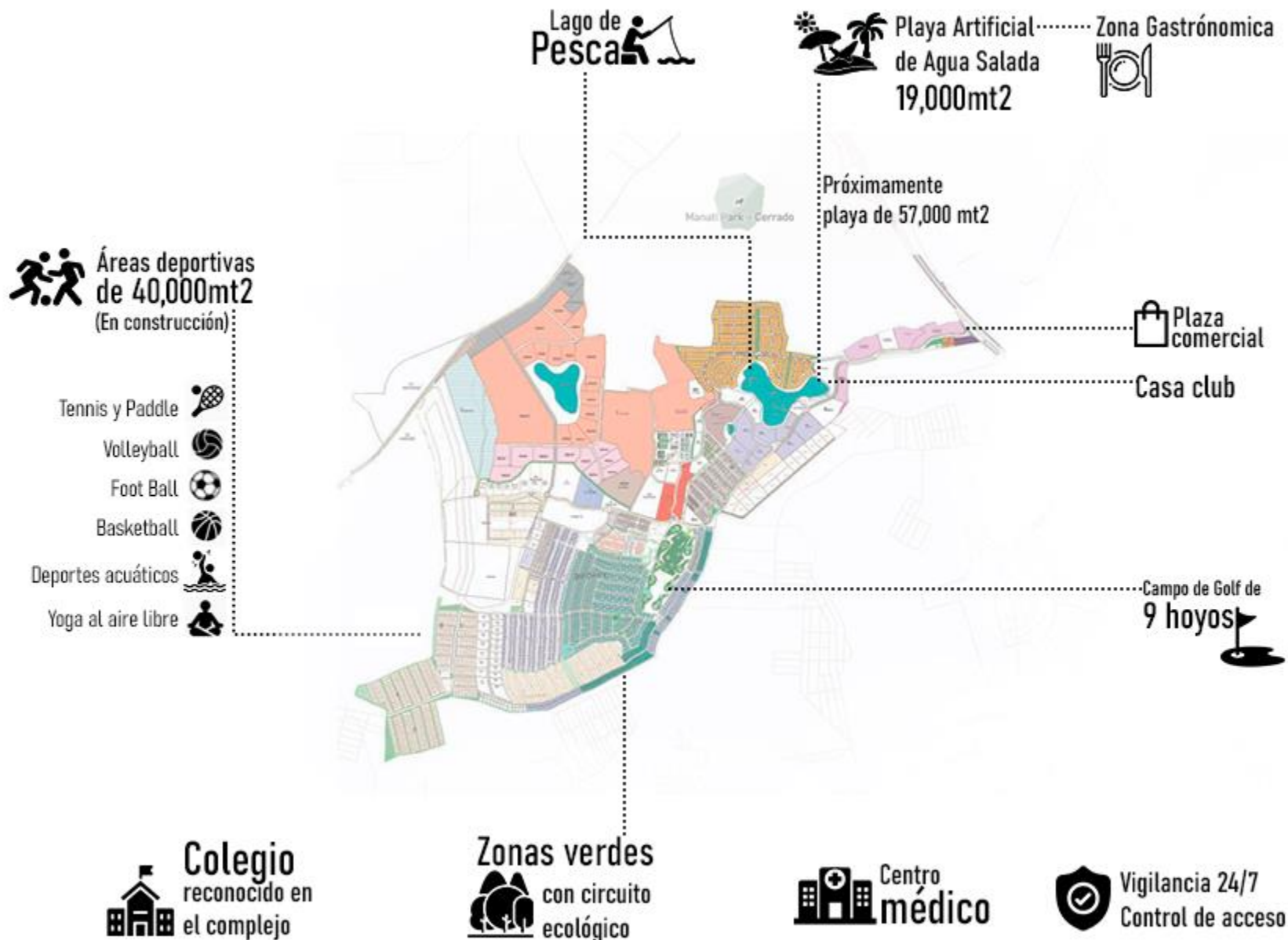


VISTA
CANA

PROVINCIA
LA ALTAGRACIA

REPÚBLICA
DOMINICANA

UBICACIÓN VISTA CANA





DESCRIPCIÓN DEL PROYECTO

Sky Luxury es un complejo residencial diseñado para satisfacer todas las necesidades para generar bienestar en quien la habite.



PLANTA PRIMER NIVEL ARQUITECTÓNICA

Cuenta con 182 mt² de construcción al que se le suman las áreas exteriores que complementan los usos, integrando con armonía el interior y el exterior. Cuenta con elementos naturales presentes en todos los espacios, tanto en sus 3 habitaciones como en el área social, piscina y deck.

EQUILIBRIO • PAZ • ARMONÍA

Se desarrolla un corredor que articula las habitaciones y áreas privadas de la casa a través de un patio interior.




Los techos se convierten en plataformas para aportar a la calidad térmica a la vivienda y a la biodiversidad por su cubierta verde.

VENTILACIÓN



Elegido no solo para embellecer sino también para garantizar al adquirente un mantenimiento bajo por sus plantas de fácil desarrollo.

PAISAJISMO

A modern house facade with a large, cantilevered roof with a wooden slat finish. The roof is illuminated from below. The main entrance is framed by a large glass door and windows, supported by concrete pillars. The interior is visible through the glass, showing a modern interior with a wooden wall and a large window. The house is surrounded by lush tropical landscaping, including several palm trees and a large bush of pink flowers. A dark-colored SUV is parked in the driveway on the right side of the image. The sky is a clear, bright blue.

Con una fachada que nos invita a entrar, da la bienvenida con sus transparencias a conocer todos los espacios interiores que la componen. La puerta principal con proporciones impresionantes se coloca enmarcada entre cristales que sostienen su majestuosidad.

FACHADA



INTERIORES



El gran salón social, es el centro de actividades de la residencia, donde con la integración de la cocina fría y la posibilidad de abrir hacia el exterior es un espacio que potencializa al 100% las relaciones interpersonales y familiares.

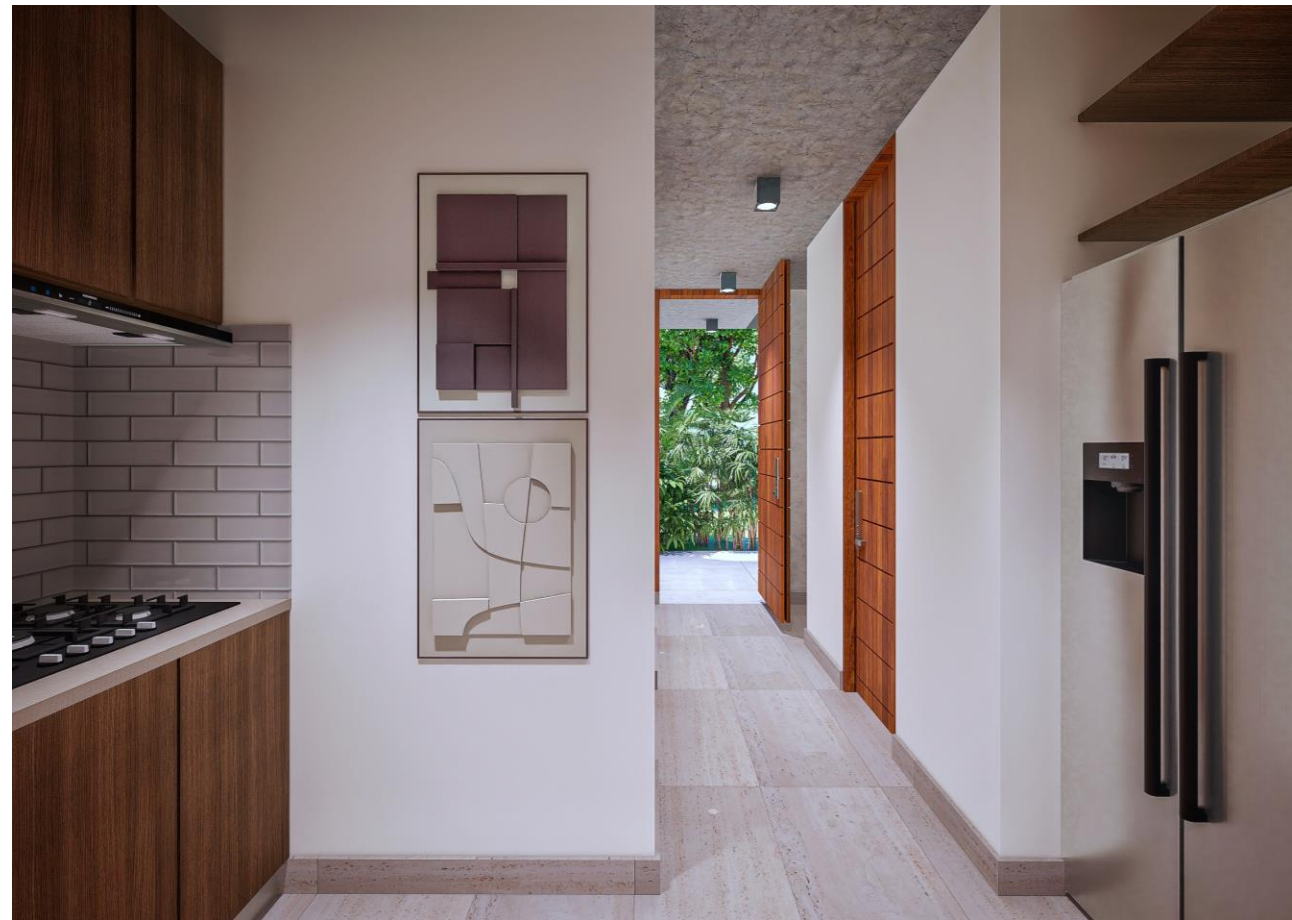


INTERIORES



Las habitaciones se abren a espacios privados con sus jardines individualizados. Contando con acabados de alta calidad en los baños y closets.





El área de servicio cuenta con un diseño funcional, donde el baño de servicio podrá servir no solo a la acompañante doméstica sino también a cualquier chofer o empleado que visite la propiedad. El patio de servicio sirve de apoyo para estas áreas.



VISUALIZACIONES



VISUALIZACIONES

Un proyecto realizado
por Grupo Milomar

