



# SKY BLUE PALMS

por Grupo Milomar





**SKY BLUE PALMS**, nuestro próximo proyecto emblemático, se erige como un oasis de lujo en el corazón del prestigioso complejo Vista Cana, en la deslumbrante región de Bávaro. Estratéicamente **ubicado a tan solo 2.3 km del Boulevard Turístico del Este**, este innovador proyecto turístico promete ofrecer una experiencia inigualable a sus residentes e invitados.

El eje del proyecto será su moderno lobby, que actuará como el articulador del proyecto, conectando de manera fluida los módulos habitacionales con las exclusivas áreas sociales. **Con 63 parqueos disponibles**, la comodidad y la accesibilidad están garantizadas para todos nuestros residentes y visitantes.



Concebido como una fusión perfecta entre la serenidad caribeña y la sofisticación contemporánea, **SKY BLUE PALMS** albergará **48 unidades de apartamentos** distribuidos en cuatro módulos de apartamentos, de cinco niveles cada uno. Cada apartamento será una oda al lujo, la optimización y la comodidad, con una cuidadosa atención a los detalles y un diseño que refleja las influencias arquitectónicas del Caribe.

*Los espacios de convivencia y relajación se han concebido para vivir el momento y disfrutar de la vida al máximo.*





VISTA  
CANA

LA ALTAGRACIA,  
BAVARO

REPÚBLICA  
DOMINICANA

**UBICACIÓN**  
DEL PROYECTO





# UN MUNDO DE MOMENTOS



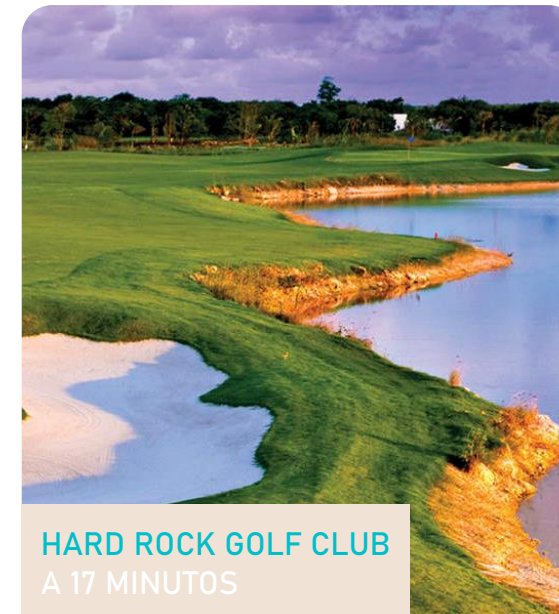
DESCUBRE LA  
SERENIDAD EN  
LA  
NATURALEZA  
DE LUJO



MARINA CAP CANA  
A 31 MINUTOS



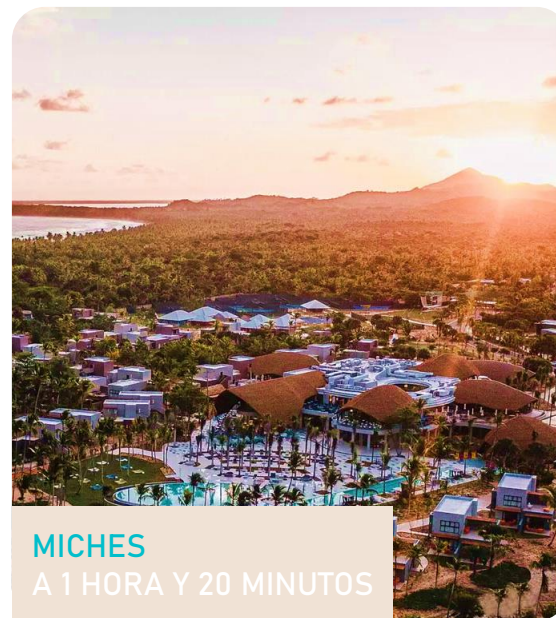
AEROPUERTO DE PUNTA CANA  
A 18 MINUTOS



HARD ROCK GOLF CLUB  
A 17 MINUTOS



PARQUE NACIONAL COTUBANAMÁ  
A 1 HORA



MICHES  
A 1 HORA Y 20 MINUTOS



LA ROMANA  
A 1 HORA Y 12 MINUTOS





SKY  
BLUE  
PALMS

let's  
STAY  
HOME







# ESPACIOS Y AMENIDADES DEL PROYECTO

- ✦ Motor lobby.
- ✦ Lobby imponente con un **diseño moderno** y complementado por una deslumbrante sala de estar.
- ✦ Piscina a lo largo del área social equipada con todas las amenidades, cuenta con **área para niños y jacuzzi**.
- ✦ Sauna para una **relajación óptima**.
- ✦ Área de Reunión.
- ✦ Gimnasio debidamente equipado con un **espacios al aire libre** para distintas actividades.
- ✦ Área de camas.
- ✦ Gazebo para la **estancia** junto a las camas de la piscina.
- ✦ Bar.
- ✦ Área de juegos infantil con **parques** para niños y perros.
- ✦ Área de chaise lounge.
- ✦ Picuzzi privado en apartamentos de primer nivel.





# LOS ESPACIOS MÁS CONFORTABLES DEL SECTOR



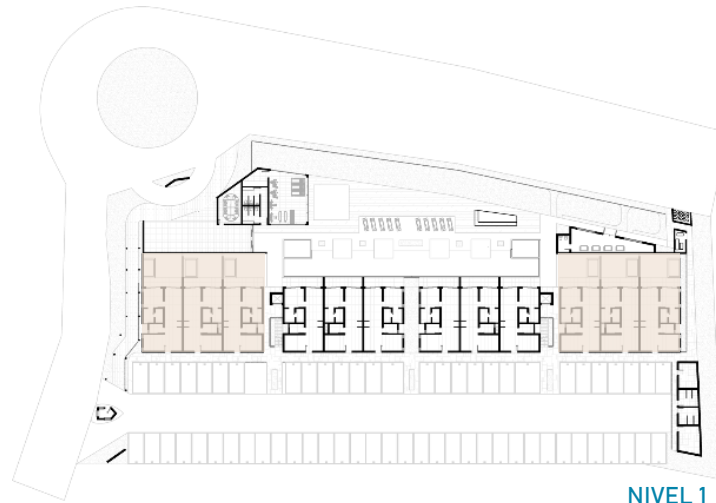


# THE APARTMENTS

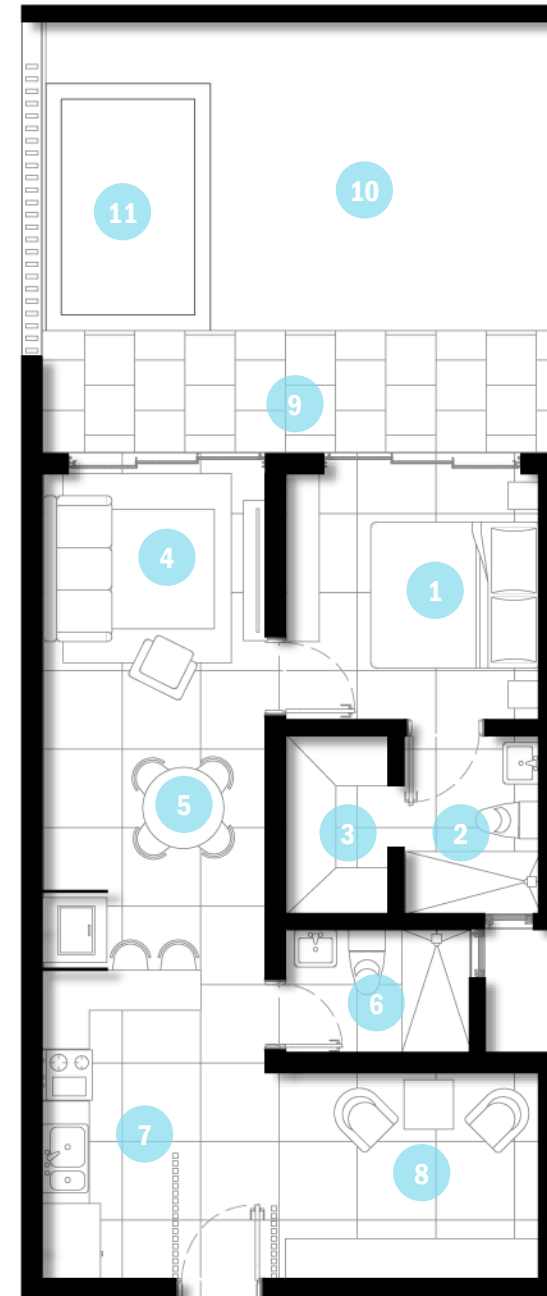


# TIPO A: 70 m<sup>2</sup>

1. Habitación
2. Baño principal
3. Closet
4. Sala
5. Comedor
6. Baño de visitas
7. Cocina
8. Studio
9. Balcón
10. Patio
11. Jacuzzi



NIVEL 1



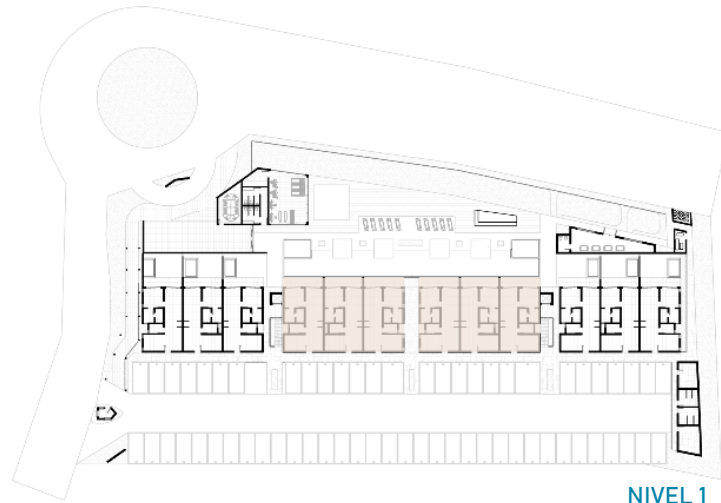






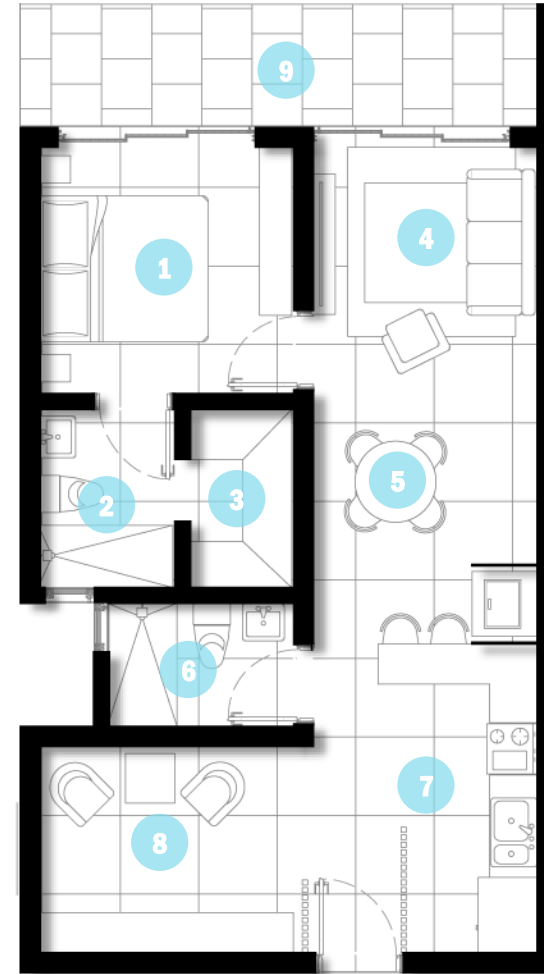
# TIPO B:

## 70 m<sup>2</sup>



NIVEL 1

1. Habitación
2. Baño principal
3. Closet
4. Sala
5. Comedor
6. Baño de visitas
7. Cocina
8. Studio
9. Balcón

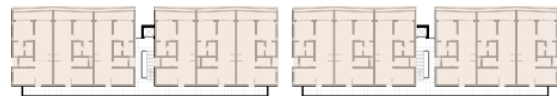




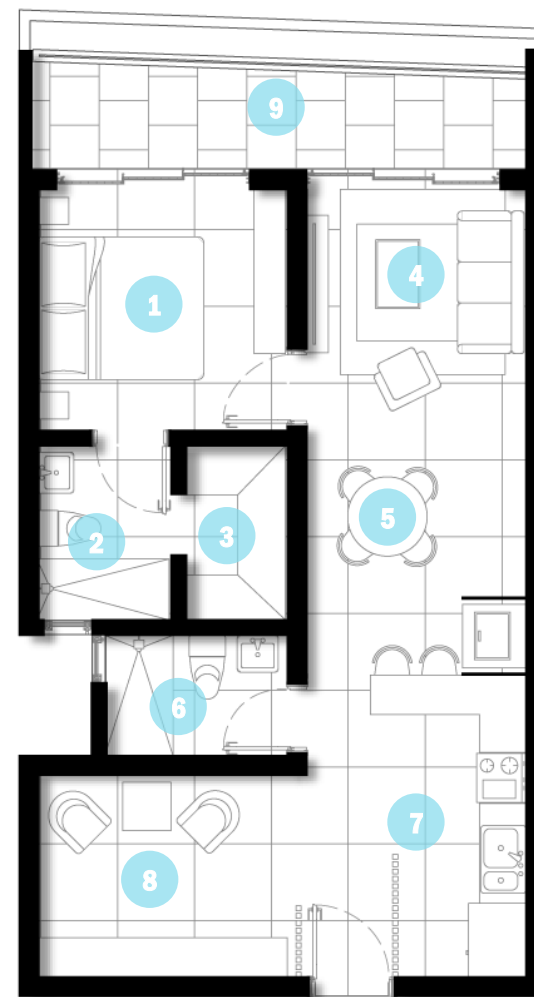
# TIPO C:

## 70 m<sup>2</sup>

1. Habitación
2. Baño principal
3. Closet
4. Sala
5. Comedor
6. Baño de visitas
7. Cocina
8. Studio
9. Balcón



NIVEL 2 Y 3

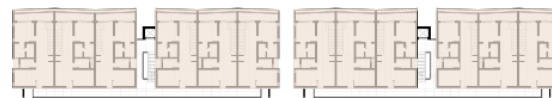






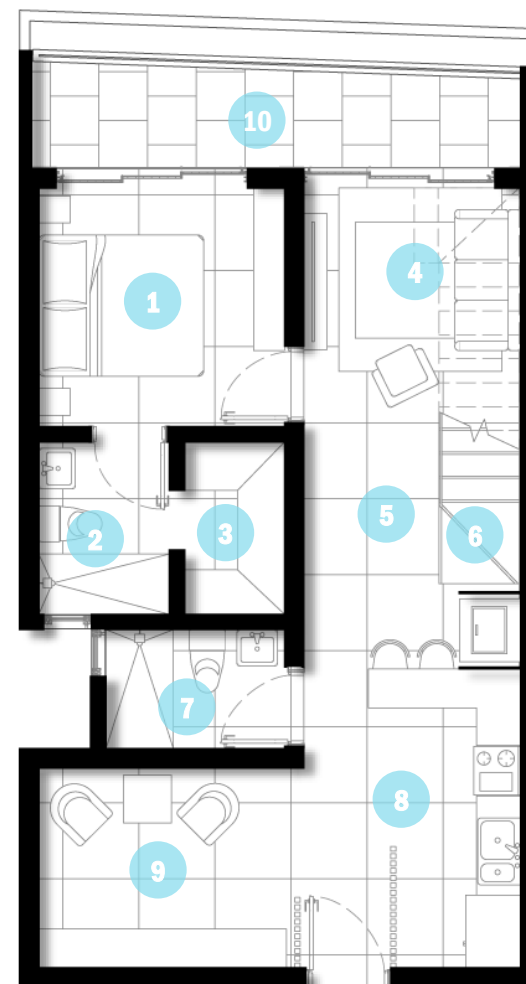
# TIPO PH1:

## 70 m<sup>2</sup>



NIVEL 4

1. Habitación
2. Baño principal
3. Closet
4. Sala
5. Comedor
6. Escalera
7. Baño de visitas
8. Cocina
9. Studio
10. Balcón











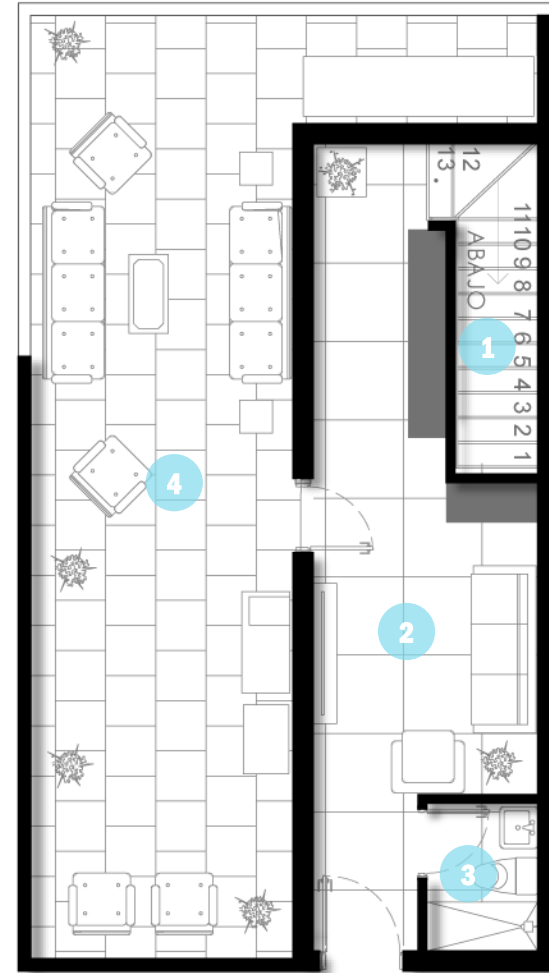
# TIPO PH2:

70 m<sup>2</sup>



NIVEL 5

1. Escalera
2. Salón
3. Baño de visitas
4. Terraza



# ESPECTACULAR LOBBY ABIERTO



~POOL~





B-R



BRE  
ROS  
CO.





GYM



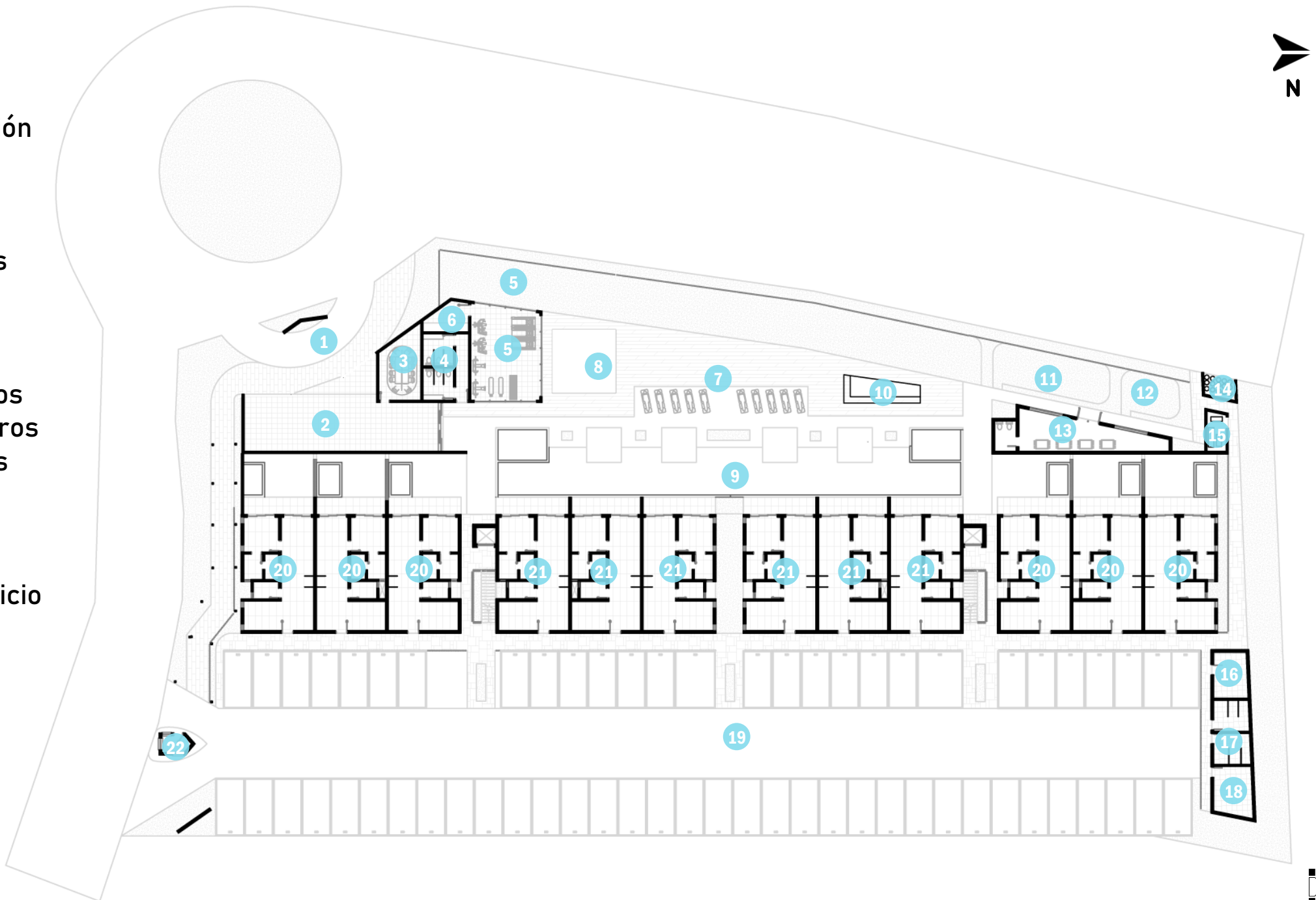
# JACUZZI PRIVADO



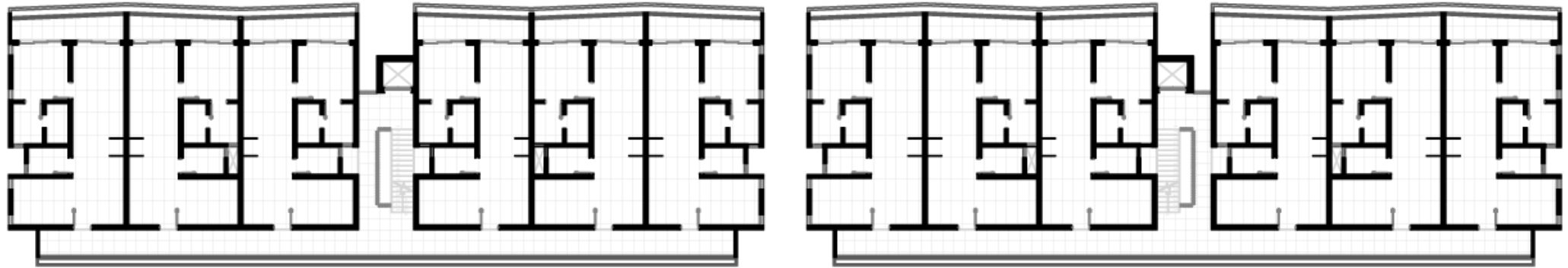
1. Motor Lobby
2. Lobby
3. Salón de reunión
4. Baños
5. Gimnasio
6. Sauna
7. Área de camas
8. Gazebo
9. Piscina
10. Bar
11. Parque de niños
12. Parque de perros
13. Área de juegos
14. Basura
15. Bomba
16. Gas
17. Baños de servicio
18. Servicio
19. Parqueos
20. Apto. Tipo A
21. Apto. Tipo B
22. Garita de seguridad

## NIVEL 1

PLANTA ARQUITECTÓNICA

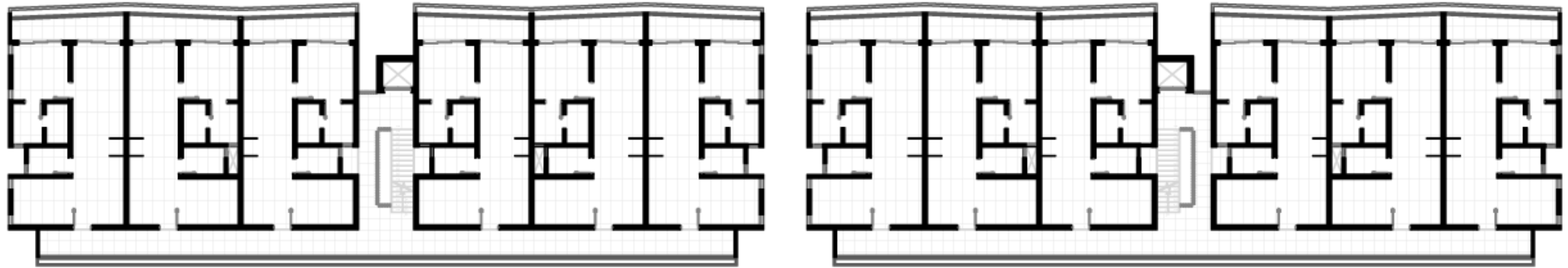






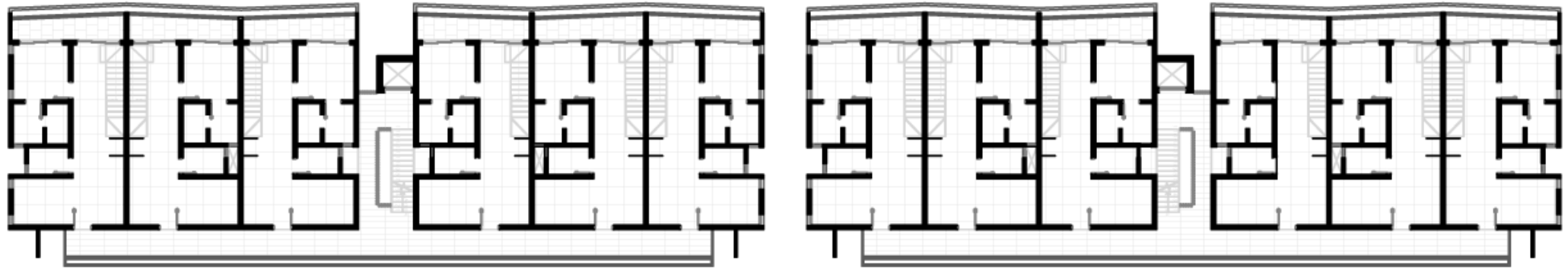
**NIVEL 2**  
PLANTA ARQUITECTÓNICA





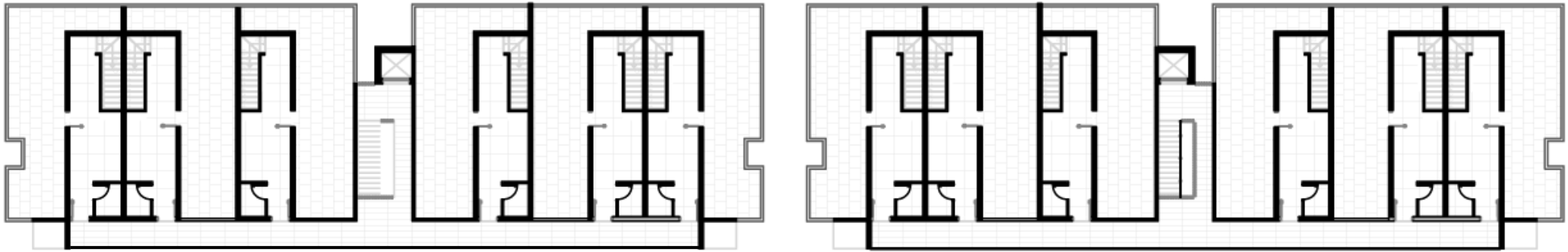
**NIVEL 3**  
PLANTA ARQUITECTÓNICA





**NIVEL 4**  
PLANTA ARQUITECTÓNICA





**NIVEL 5**  
PLANTA ARQUITECTÓNICA





# SKY BLUE PALMS



# SKY BLUE PALMS

por Grupo Milomar

<https://grupomilomar.com/>

¡CONTACTANOS PARA  
SABER MÁS!

Marcelle Martínez

☎ (809) 567-1771

Marcelle Martínez

☎ 8

Marcelle Martínez

☎ 8

 @grupomilomar

 proyectos@grupomilomar.com

