



# SGV



En SGV, nos caracterizamos por ser un equipo altamente capacitado y comprometido con la innovación en el sector de la construcción. Nuestra principal motivación es impulsar el desarrollo habitacional y social, construyendo viviendas seguras, sostenibles y de alta calidad en un tiempo récord. Ponemos altos estándares de calidad en cada etapa del proceso y nos enorgullece ofrecerte un producto confiable y de alto rendimiento.





*Con el respaldo de destacados líderes de la industria europea,  
nuestra marca se posiciona como referente en el sector*

## MISIÓN



Nuestra Misión es proveer vivienda a la sociedad, confortables y ambientalmente sostenible, por medio de constructores comprometidos en satisfacer la demanda habitacional digna, de fácil y rápida construcción y de gran durabilidad. Haciendo uso de la innovación y tecnología de punta en la fabricación de Kits de polímeros rígidos, con un equipo humano capacitado, altamente motivado y comprometido con su actividad.

## VISIÓN

Posicionarnos como líderes en Ecuador y América, brindando soluciones integrales de infraestructura de alta calidad, durabilidad y seguridad, que mejoren el estándar de vida de los usuarios finales a través de la innovación sostenible, generando un impacto positivo en las comunidades y el medio ambiente.



## VALORES



Respeto



Sostenibilidad



Innovación



Integridad



Responsabilidad

Hemos establecido una alianza estratégica con POS Industries Holding, una empresa Austriaca líder en soluciones sostenibles con más de 17 años de experiencia en el sector. Esta asociación nos permite ofrecer a nuestros clientes innovación y excelencia constructiva a nivel nacional y regional. Trabajamos en equipo y nos capacitamos constantemente para mejorar nuestros procesos de producción y ofrecer productos de alta calidad.



La versatilidad de nuestro sistema nos permite adaptarnos a la medida de sus proyectos constructivos, es decir, nuestros paneles se ajustan a la perfección en términos de tamaño o diseño.



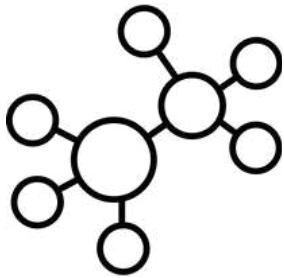


Te damos una cálida bienvenida a descubrir una forma revolucionaria de construir, de la mano de SGV. Nos complace presentarte un enfoque vanguardista que transformará tus expectativas en el sector de la construcción.



En nuestra empresa, nos enorgullece utilizar una formulación de compuestos para la fabricación de perfiles rígidos y flexibles de PVC que incorpora una variedad de componentes de alta calidad. A continuación, te presentamos algunas características destacadas de nuestros componentes:

### Resina polimérica



Nuestros compuestos se basan en una resina de Policloruro de Vinilo única. A diferencia de otros polímeros, este compone principalmente de Etileno y Sal Común, lo que le confiere varias ventajas. Además de ser respetuoso con el medio ambiente, el PVC es ignífugo, tiene una baja conductividad térmica y es antiséptico, por lo que es muy utilizado en el sector médico. También es un material liviano y duradero, lo que garantiza una larga vida útil de nuestros perfiles.

### Estabilizante Calcio-Zinc



Para asegurar la calidad y el rendimiento de nuestros productos, nuestros compuestos están estabilizados térmicamente con Calcio y Zinc. Esta combinación de estabilizantes evita la decoloración y los cambios de color durante el proceso de extrusión, lo que garantiza perfiles uniformes y estéticamente atractivos.

### Ayudas de proceso y modificadores de impacto



Nuestros compuestos contienen ayudas de proceso que se utilizan para regular el flujo de material durante la extrusión. Esto asegura una estabilidad dimensional en los perfiles, lo que se traduce en productos finales de alta calidad y precisión. Además, incorporamos aditivos que mejoran la resistencia al impacto de nuestros perfiles, cumpliendo con las normas nacionales e internacionales aplicables.

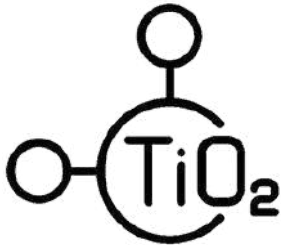


### Cargas Minerales



Utilizamos cargas minerales de la más alta calidad en nuestros compuestos. Estas cargas minerales mejoran las propiedades mecánicas y eléctricas de los perfiles, lo que los hace adecuados para diversas aplicaciones. Además, contribuyen a la resistencia y estabilidad dimensional de nuestros productos.

### Pigmentos y aditivos especiales



En nuestros compuestos, incorporamos pigmentos de alta calidad, como el Dióxido de Titanio, que proporcionan propiedades especiales, como resistencia a la intemperie y la capacidad de cumplir con requisitos específicos de color. También utilizamos aditivos especiales, como protectores UV, para garantizar la protección contra la radiación solar y otros aditivos según las necesidades del producto, el proceso o el cliente. Estos aditivos brindan características adicionales, como soldabilidad y estanqueidad, para cumplir con los estándares requeridos.

Es importante destacar que nuestros componentes de alta calidad y nuestra formulación cuidadosamente diseñada nos permiten ofrecer perfiles de polímeros rígidos extruídos, que cumplen con los más altos estándares de desempeño y durabilidad, brindando soluciones confiables, a la medida para nuestros clientes.





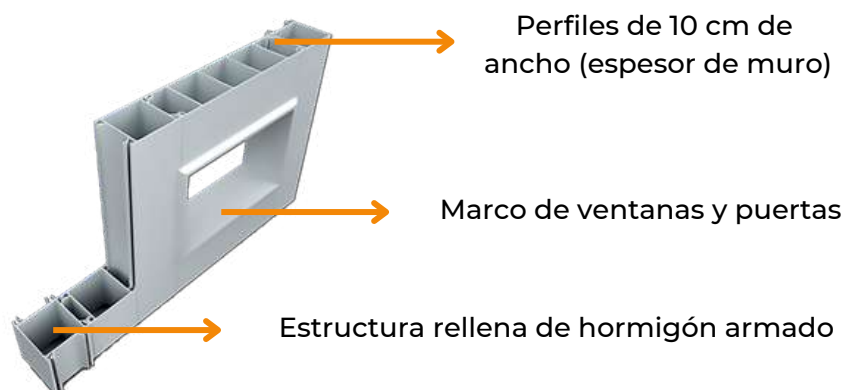
¡Te invitamos a descubrir una forma revolucionaria de construir con SGV!

Es un sistema de montaje modular de fácil ensamblaje, en el cual, paneles se acoplan uno junto a otro mediante uniones macho-hembra. En el proceso de ensamblaje de perfiles se incorporan las varillas de refuerzo como también la instalación de los sistemas eléctrico y de fontanería.

Los perfiles desempeñan dos funciones clave en la etapa constructiva:

1. Actúan como encofrado permanente para el hormigón armado y,
2. Al mismo tiempo, proporcionan un acabado excepcional.

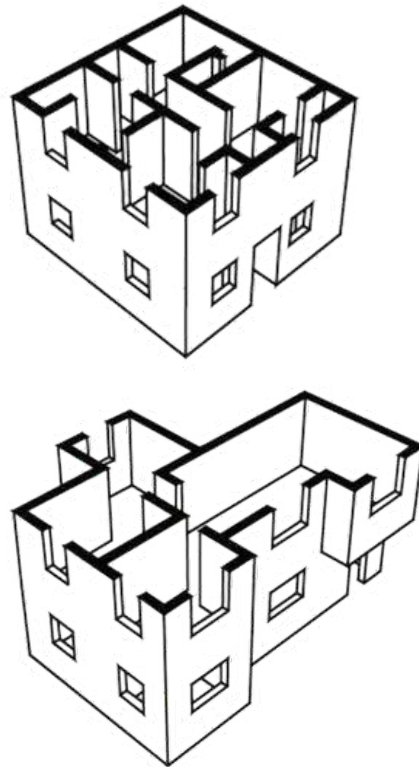
Esta característica nos permite ahorrar tiempo y reducir costos de mano de obra al eliminar las tareas de enlucido, empastado y pintado. Así, después del vertido del hormigón, obtenemos una infraestructura lista para habitar sin necesidad de realizar trabajos adicionales.



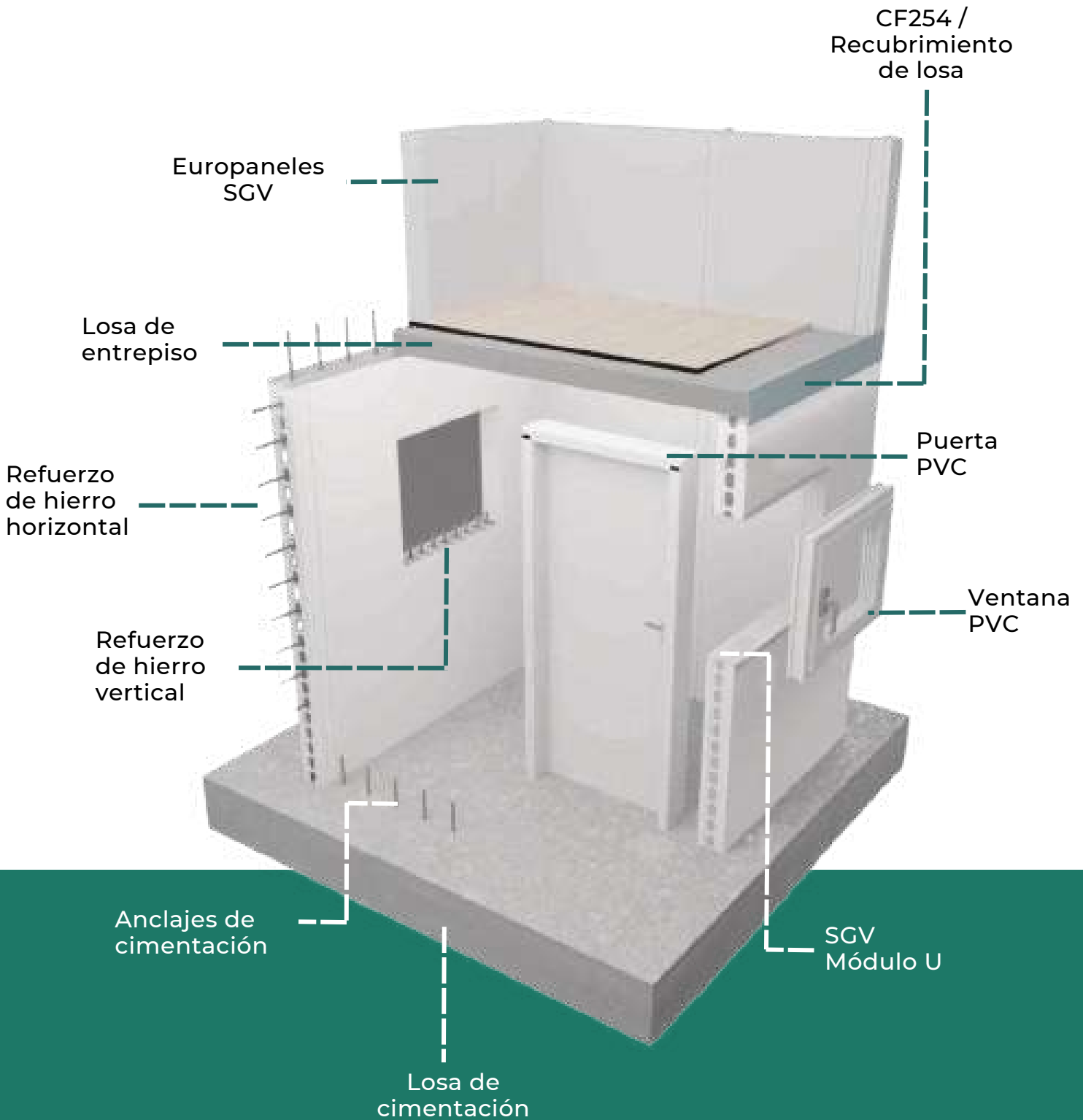
Nuestro sistema se enmarca dentro la Normativa Ecuatoriana de la Construcción para Viviendas de hasta 2 pisos con luces de hasta 5m (NEC-SE-VIVIENDA), bajo un sistema constructivo de muros portantes. Es responsabilidad del constructor diseñar los espacios en función de la normativa mencionada.



NEC-SE-VIVIENDA



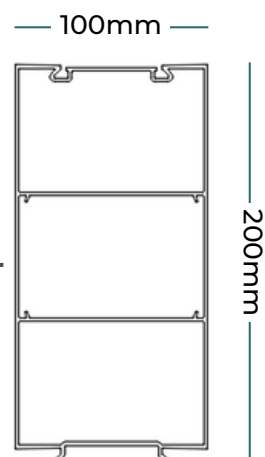
# DETALLE CONSTRUCTIVO





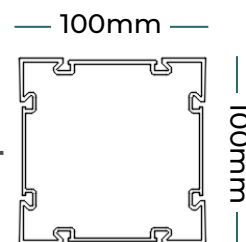
**Descripción del producto:**

Es un panel extruido, se utiliza para formar el cuerpo principal de una pared. Los paneles contiguos se acoplan uno junto a otro mediante uniones macho-hembra.

**BLOQUE**

### Descripción del producto:

Es un panel extruido, se utiliza para formar las esquinas de la edificación. Los paneles contiguos se acoplan uno junto a otro mediante uniones macho-hembra.

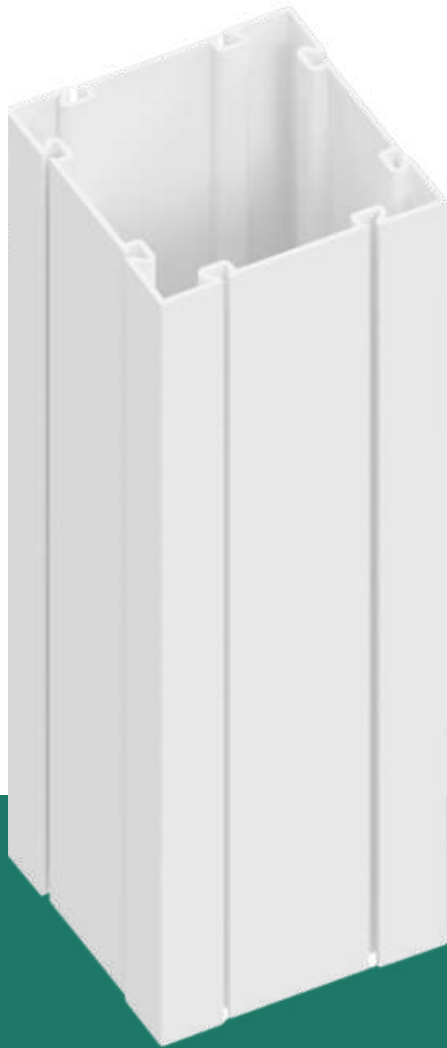
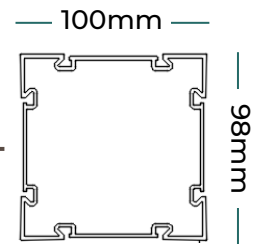


**MULTI 100**



### Descripción del producto:

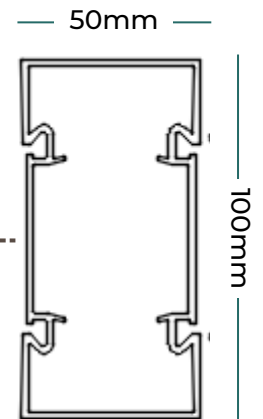
Es un panel extruido, se utiliza para crear los arranques de paredes desde las paredes principales (secciones T) cerrando su lado en la pared principal con el módulo de acabado (98+2 mm = 100mm). Los paneles contiguos se acoplan uno junto a otro mediante uniones macho-hembra.



**MULTI 98**

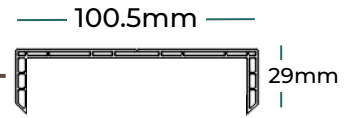
**Descripción del producto:**

Es un panel extruido, se utiliza para complementar largos específicos de las paredes o crear secciones cortas de paredes (mochetas detrás de puertas) teniendo el módulo 50 un formato hembra-hembra, se utiliza el perfil de acople para unirlo al resto de la pared. Los paneles contiguos se acoplan uno junto a otro mediante uniones macho-hembra.

**MÓDULO 50**

**Descripción del producto:**

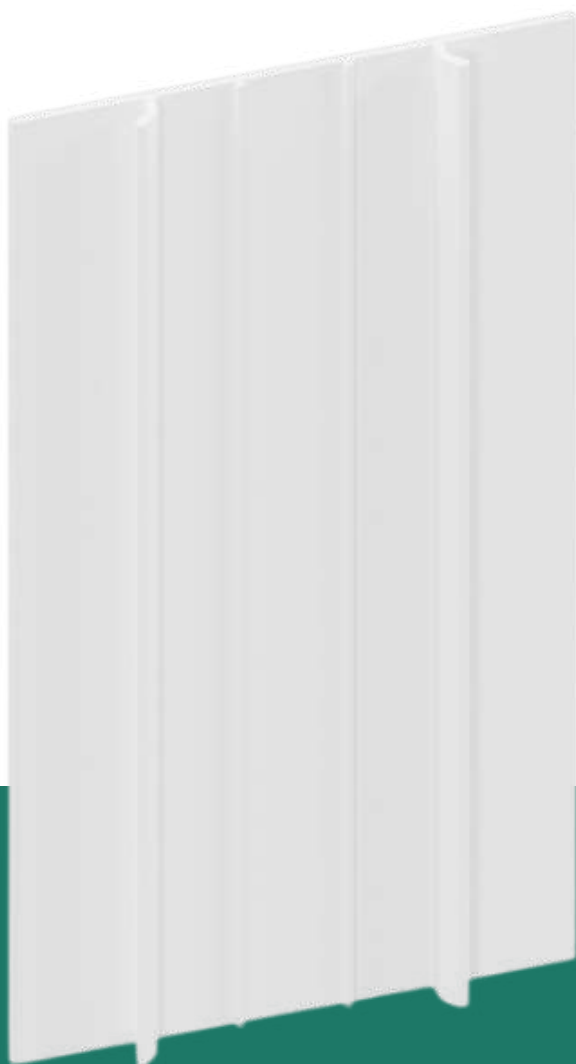
Es un panel extruido, se utiliza para cerrar todos los huecos dentro de nuestras edificaciones (Puertas, ventanas, etc).

**MÓDULO U**

**Descripción del producto:**

Es un panel extruido, se utiliza para cerrar los lados no utilizados de los perfiles Multi 100 y Multi 98. Los paneles contiguos se unen mediante macho y hembra, deslizándose uno contra otro.

— 100mm —

**ACABAMENTO**

**Descripción del producto:**

Es un panel extruido, se utiliza para unir encuentros de perfiles hembra-hembra ya que su forma corresponde a un macho macho, Los paneles contiguos se unen mediante macho y hembra, deslizándose uno contra otro.

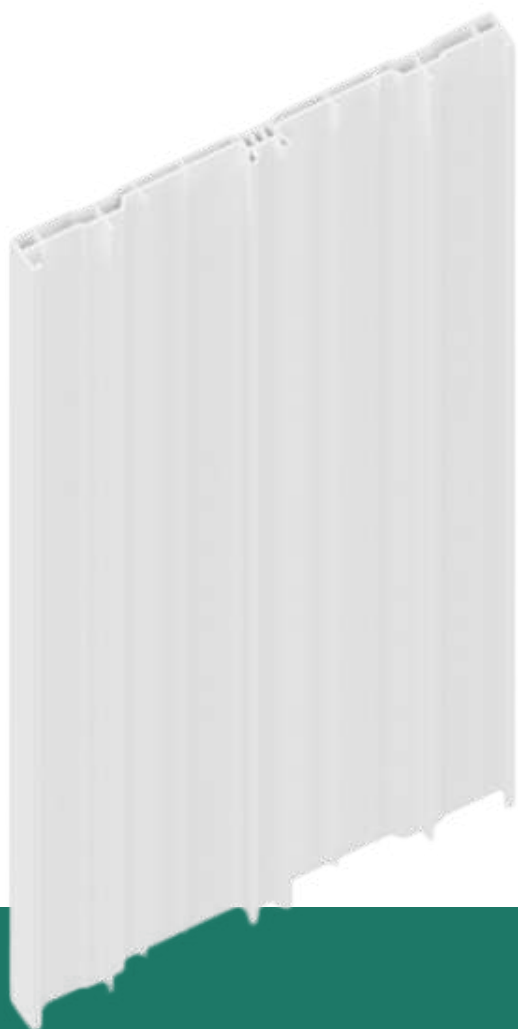
**ACOPLE**

**Descripción del producto:**

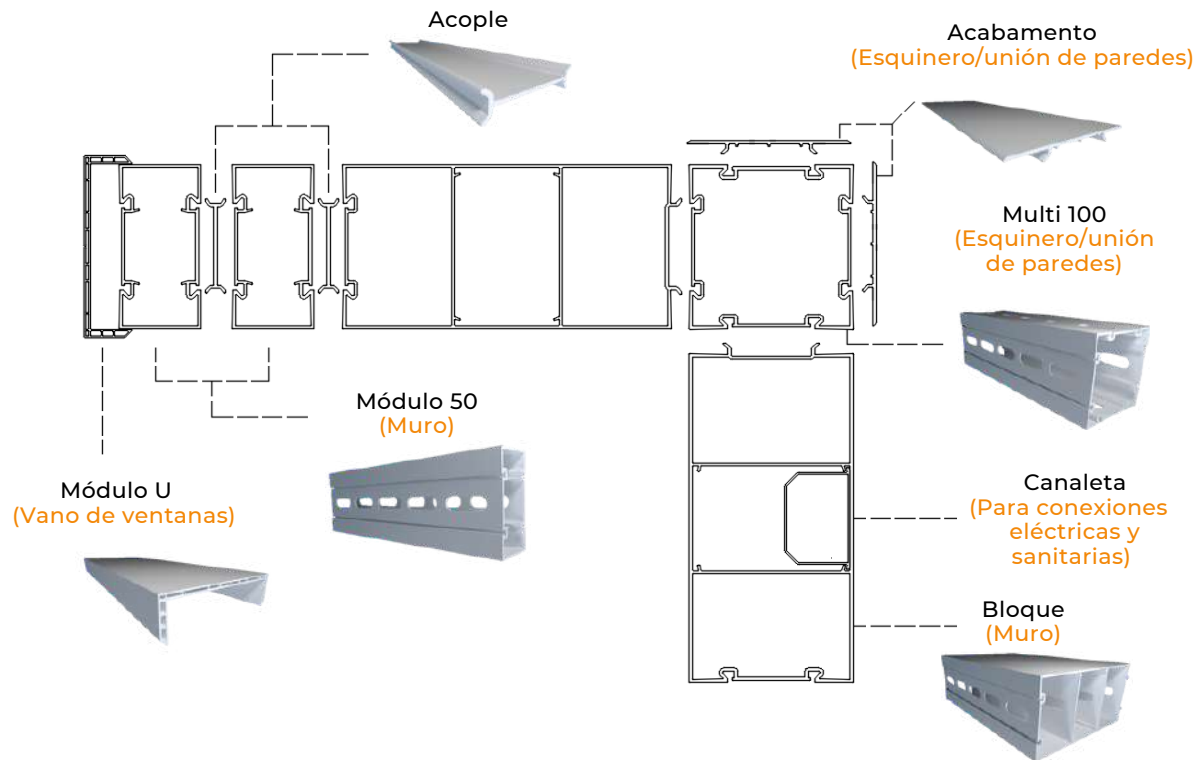
Es un panel extruido, se utiliza para tapar los cantos laterales de la placa de entrepisos, se puede incorporar directamente dentro del encofrado y fundirlo con la placa o montarlo a posterior.



58.7mm

**CF 254**

## POSICIONAMIENTO DE PERFILES



Extruimos perfiles con un ancho variable (200/100/50 mm) y 100mm de ancho de muro, perfiles para conexiones eléctricas/sanitarias, acabado, y perfiles de puertas y ventanas, creando así un kit completo de construcción de estructuras monolíticas con superficies acabadas.



## ¿Puedes imaginar la posibilidad de crear proyectos únicos y extraordinarios?



- Viviendas de Interés Social (VIS)
- Viviendas de Interés Público (VIP)
- Viviendas Unifamiliares
- Viviendas Multifamiliares
- Viviendas de Lujo
- Unidades Educativas
- Centros Médicos/ Salud
- Bodegas
- Edificaciones Portuarias
- Estaciones de servicio
- Trabajos de remodelación y ampliaciones
- Cerramientos





*En SGV innovamos para construir bienestar, creamos espacios extraordinarios que generan confort*



- Sistema constructivo sismo-resistente
- Mayor rapidez constructiva
- Ahorro en costos de post venta
- Fácil mantenimiento y limpieza
- Larga vida útil
- Material liviano y fácil de manejar
- Versatilidad para trabajar con otros sistemas constructivos
- Posibilidad de expansión horizontal y vertical
- Alta resistencia al vandalismo
- No requiere mano de obra especializada
- Mejor control de cronograma y recursos en obra



### Perfiles autoextinguibles

Los ensayos rigurosos han comprobado que los materiales de SGV actúan como retardantes de llama de forma natural a lo largo de su vida útil, por lo tanto, no contribuyen a la generación, propagación o intensificación de incendios no deseados. Los componentes de SGV son ignífugos y no fomentan la combustión.



### Fácil Mantenimiento

El sistema de SGV no requiere un mantenimiento frecuente y costoso. Nuestros perfiles no se deterioran, deforman ni corroen. Por lo tanto, el mantenimiento se limita a una sencilla limpieza, lo que permite que su color y valor se mantengan prácticamente inalterados a lo largo del tiempo.



### Infraestructura más segura

SGV fabrica perfiles altamente estables que combinados con una estructura reforzada de hormigón armado, proporcionan la solución óptima para mejorar la seguridad. Ofrecen una protección superior contra impactos de balas y actos de vandalismo, aumentando así la seguridad de manera significativa.



### Confort térmico

El sistema de SGV garantiza un ambiente confortable y acogedor en cualquier clima en el que se instale. Esto se debe a que el diseño de los componentes evita la formación de puentes térmicos y ofrece características de aislamiento térmico excepcionales, independientemente de las condiciones climáticas.



### Aislamiento acústico

La reducción del ruido es un aspecto fundamental para asegurar una vida cómoda tanto en el hogar como en el entorno laboral. Garantizar la protección contra el ruido es una característica esencial para crear un ambiente tranquilo y agradable.



### Disminuye efectos de calentamiento global

El PVC es un material reciclable, lo que significa que los perfiles de PVC pueden ser reciclados y reutilizados en nuevas aplicaciones una vez que han llegado al final de su vida útil. Esto ayuda a reducir el impacto ambiental y a promover la sostenibilidad en la industria de la construcción.



### Incrementa la eficiencia energética

El sistema de SGV logra un mayor ahorro energético ya que nuestros perfiles presentan una baja conductividad térmica. Esto significa que ayudan a mantener el calor dentro de la casa durante el invierno y a mantenerlo fuera durante el verano, lo que se traduce en un menor consumo de energía y en facturas de calefacción y aire acondicionado más bajas.



### 20 Años de garantía en tono del perfil

SGV garantiza excelente acabado superficial ya que nuestra formula utiliza pigmentos y aditivos especiales como protectores de rayos UV para evitar el desgaste del tono.



### Resistencia a la intemperie

Los componentes de SGV no se ven afectados por condiciones de temperaturas extremas ni por los efectos del clima adverso, ya que nuestros productos están fabricados con materiales que cuentan con excelentes propiedades de resistencia.



### Máxima resistencia a los vientos

Debido a las notables características de los elementos utilizados, el sistema de SGV resulta perfecto para áreas costeras y lugares con una exposición intensa al viento, ya que su resistencia se incrementa gracias a la alta calidad de sus componentes y los avanzados materiales empleados.



### Resistencia a las termitas

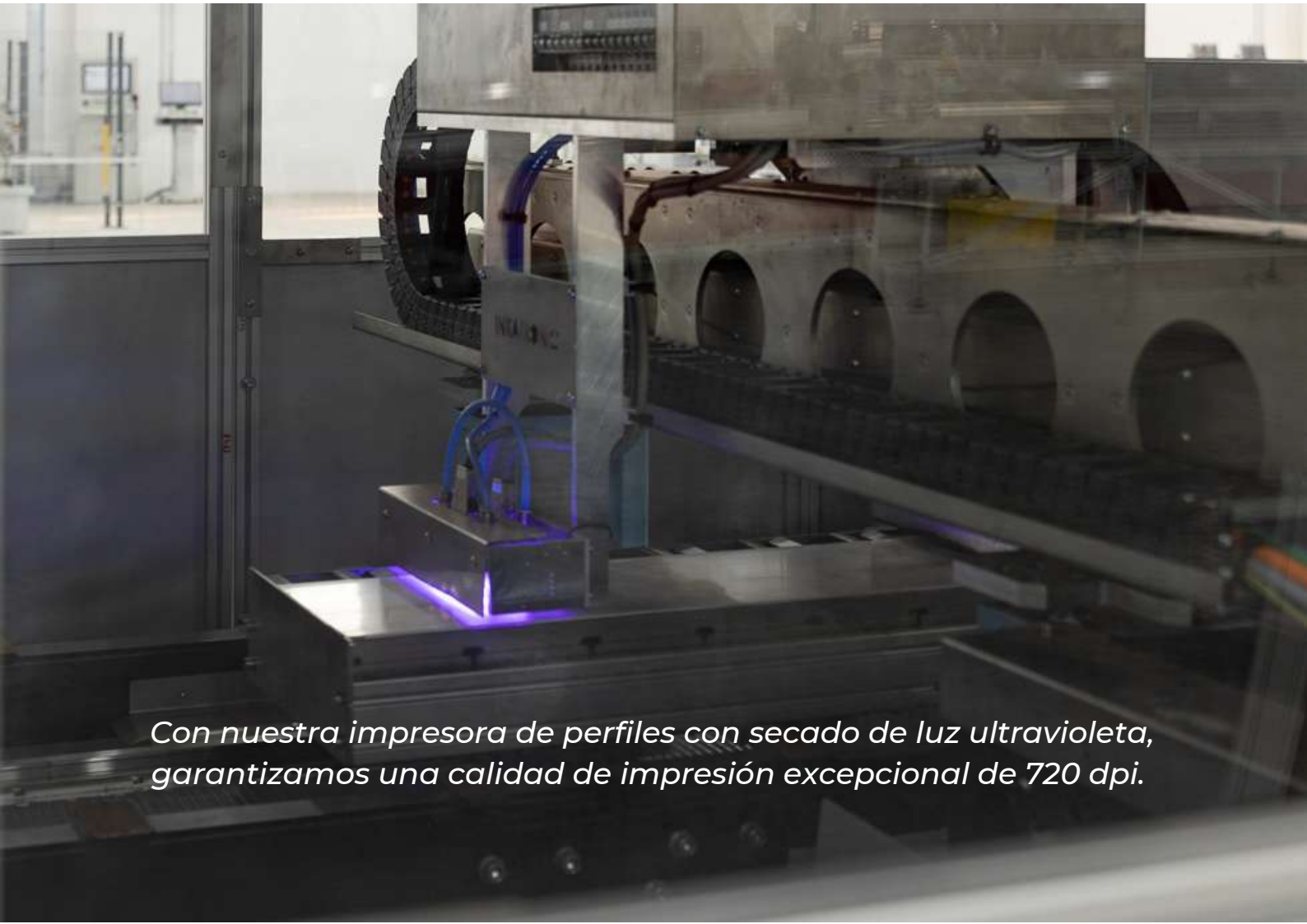
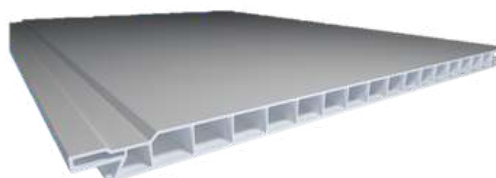
El sistema de SGV muestra una total resistencia a las termitas, gracias a los avances extraordinarios en las materias primas que empleamos en su fabricación.



*¿Deseas un diseño personalizado que agregue un toque distintivo a tu proyecto?*

*¡Nosotros lo hacemos posible!*

## Panel decorativo de paredes y cielo falso



*Con nuestra impresora de perfiles con secado de luz ultravioleta, garantizamos una calidad de impresión excepcional de 720 dpi.*

Nuestro EUROPANEL es la solución perfecta para dar vida a tus espacios con un toque estético único. Estos elementos decorativos, de instalación sencilla, son ideales tanto para revestir paredes como para crear cielos rasos en hogares, oficinas y comercios.



*Fusionamos la seguridad y la elegancia en nuestros sistemas de Euro puertas y ventanas*











### Estanqueidad y seguridad

El sistema de SGV proporciona seguridad y estanqueidad al aire, al agua y a los ruidos, gracias al mecanismo interior que asegura fuertemente la hoja al marco, tras bajar la manilla, la hoja se asegura en un pequeño movimiento lateral, y finalmente, el mecanismo interior se encarga de ajustar la puerta móvil.



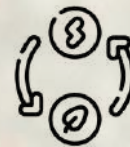
### Aislamiento acústico

Las ventanas con el sistema de SGV ofrecen un excelente aislamiento acústico en comparación con otros materiales. El perfil de PVC utilizado en estas ventanas actúa como un eficiente aislante, mientras que el uso de vidrio adecuado contribuye a reducir la transmisión de ruido a través de las ventanas.



### Aislamiento térmico

El sistema de SGV en las ventanas proporciona propiedades aislantes que reducen la transferencia de calor. El PVC, al ser un material de baja conductividad térmica, evita que el calor pase fácilmente a través de él. Además, las ventanas de PVC suelen tener doble acristalamiento con una cámara de aire o gas entre los paneles de vidrio, lo que crea una barrera adicional contra la transferencia de calor, mejorando el aislamiento térmico.



### Mayor ahorro energético

Con la incorporación de vidrios de alta calidad en nuestras ventanas, podemos ahorrar hasta un 70% de la energía que perdíamos con las ventanas antiguas.





En SGV, nos esforzamos diariamente por utilizar la tecnología más vanguardista con el objetivo de impulsar el desarrollo sostenible y reducir al mínimo el impacto ambiental.

Hasta la fecha, las compañías han seguido un modelo de producción basado en una cadena de valor lineal (extracción, fabricación, uso y desecho). Sin embargo, desde hace algún tiempo, muchas empresas han comenzado a adoptar un enfoque diferente: la economía circular. Esta alternativa busca extender la vida útil de los materiales y recursos extraídos tanto como sea posible, con el objetivo de minimizar la generación de residuos al mínimo.

En SGV, somos pioneros al adoptar este nuevo enfoque y comprometernos con un crecimiento económico más eficiente y sostenible. Nuestros productos cuentan con un polímero de alta calidad que es biodegradable, 100% reciclable y reutilizable al final de su vida útil. Además de brindar un excelente aislamiento térmico y acústico, estos productos son de bajo mantenimiento y tienen una larga duración.

## En SGV apostamos por la economía circular



SGV reutiliza sus productos con medidas fuera de tolerancias y en lugar de descartar estos productos, se someten a un procedimiento especial donde se trituran y se reintegran al proceso productivo. Esto nos permite aprovechar al máximo los recursos y minimizar cualquier desperdicio, garantizando que nuestros productos finales sean siempre impecables y cumpliendo con los estándares más exigentes de calidad.



*Innovamos la construcción en el país para  
transformar la vida de los ecuatorianos  
edificando juntos viviendas seguras,  
de calidad y en tiempo récord*





*Nuestro propósito organizacional es crear soluciones arquitectónicas sostenibles, seguras y de alta calidad, que tengan un impacto positivo en el bienestar y las condiciones de vida de las personas que las habitan.*

Impulsado por:



Km 2.5 Vía Colisa-Montecristi,  
130222, Jaramijó.



(+593) 96 284 5003



[www.sgv.com.ec](http://www.sgv.com.ec)



[comercial@sgv.com.ec](mailto:comercial@sgv.com.ec)



(+593) 96 284 4817



[@sgv.ec](https://www.instagram.com/sgv.ec)