

EUROPANEL

TU ESPACIO, TU ESTILO, CALIDAD EUROPEA



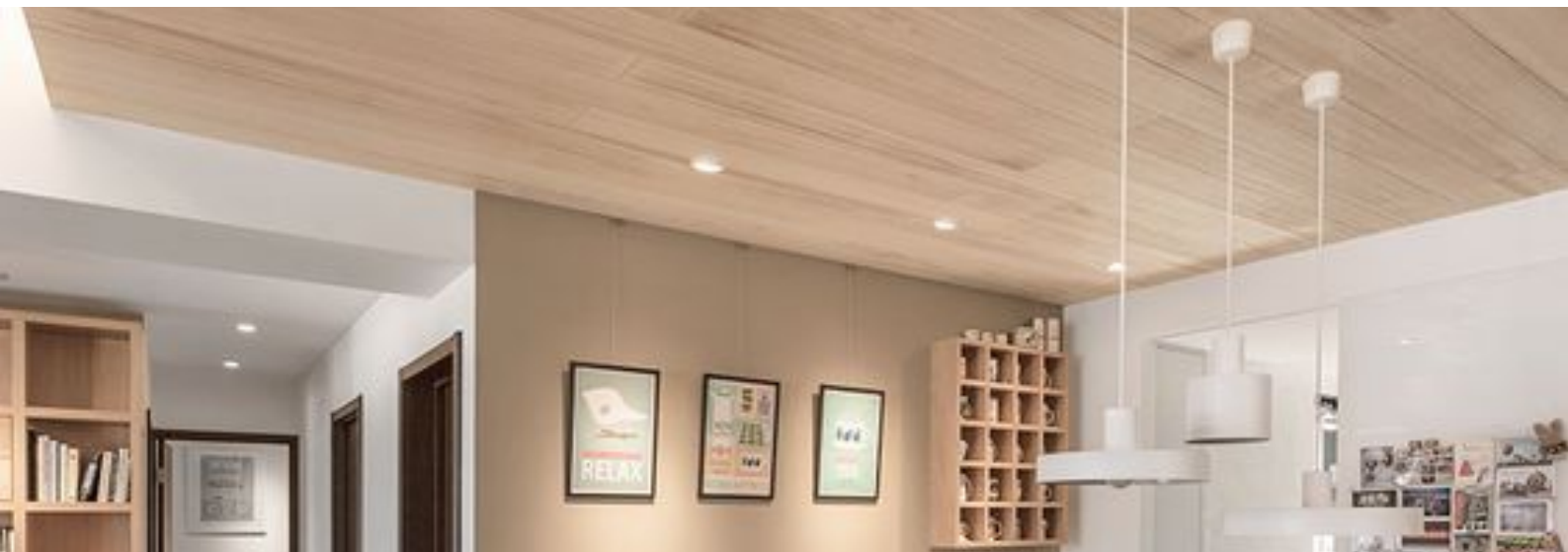




Cada EUROPANEL es un lienzo en blanco para tus ideas



Agrega valor a tus espacios con calidad europea. Un versátil panel para cielo raso y recubrimiento de paredes que fusiona personalización y durabilidad excepcional. Atrévete a transformar tus ambientes con elegancia.





APLICACIONES

Destinado exclusivamente para aplicaciones en espacios interiores, particularmente en áreas como baños, duchas, áreas de lavado y cocinas. También se emplea en la decoración de hoteles, restaurantes, oficinas, etc, para entornos interiores.

BENEFICIOS



Resistentes a la humedad, ambiente salino y polillas



Fácil mantenimiento y limpieza sencilla con un paño y agua.



Utilizado en paredes y techos, es una solución flexible para diversos espacios.



Disponible en una gran variedad de diseños, acabados y tonos personalizados.



Sencilla instalación, reduce costos y tiempo.



Su durabilidad reduce reemplazos frecuentes, promoviendo la sostenibilidad al minimizar el consumo de recursos.

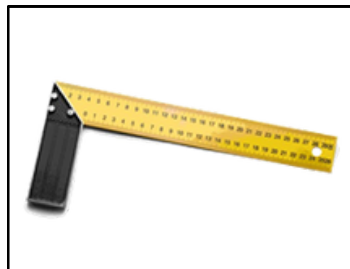


+20 años de garantía en tonalidad de EUROANEL blanco. Hasta 2 años de garantía en diseños personalizados.



TU ESPACIO, TU ESTILO, NUESTRA CALIDAD

HERRAMIENTAS MANUALES Y ACCESORIOS PARA INSTALACIÓN



ESCUADRA



ATORNILLADORA



NAVAJA



TIJERA DE AVIACIÓN



PLAYO DE PRESIÓN



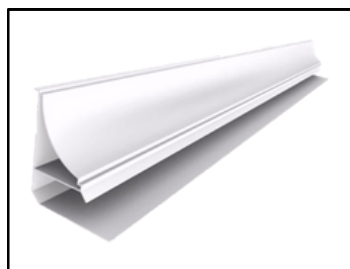
PISTOLA DE IMPACTO



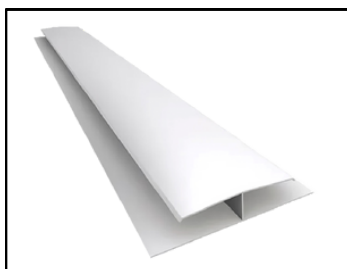
NIVEL LÁSER



VENTOSA DE 2 COPAS



CORNISA



PERFIL H



TORNILLOS



AMOLADORA



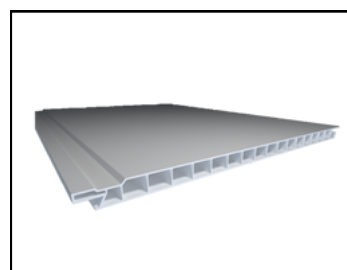
ÁNGULO INTERNO



PERFIL U

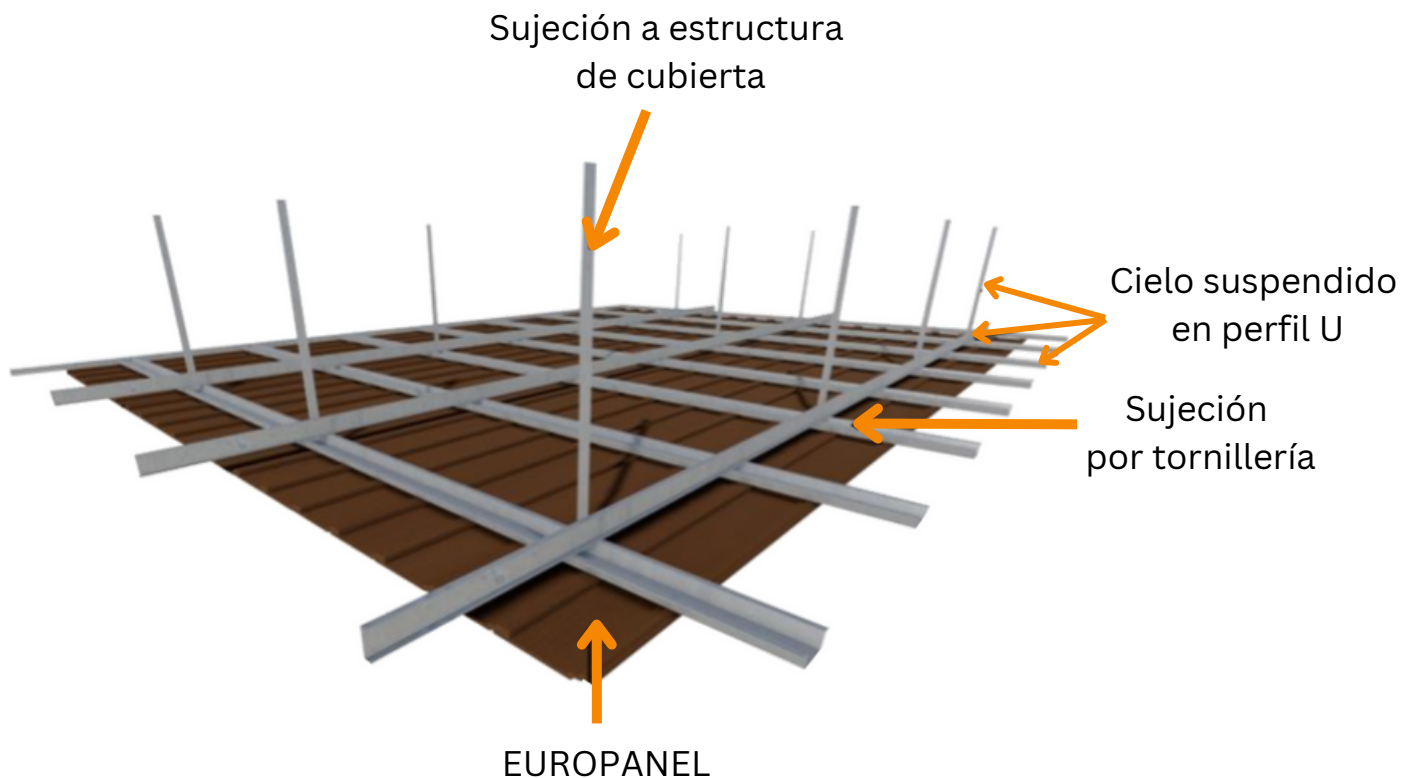


PERFIL OMEGA



EUROPANEL

INSTALACIÓN PASO A PASO



1. Definir el nivel del cielo raso PVC

Basándose en la elevación del suelo terminado y siguiendo las indicaciones del proyecto, marque de manera precisa cuál será la posición del techo en los extremos. Utilice una manguera a modo de nivel de equilibrio, o un nivel láser.



2. Trazar el contorno del techo

Coloque un tiralíneas o cimbra en los puntos estratégicos marcados, para trazar líneas perfectamente rectas de la longitud entre pared y pared.



3. Instalación de perfil angular

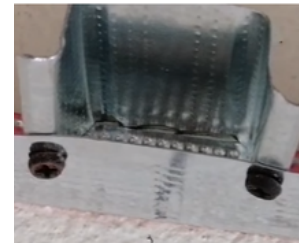
Posicionar el perfil angular sobre la cimbra y fijarlo mediante tornillos de construcción, distribuidos a intervalos de 40 cm. El perfil angular consta de dos alas o pestañas, siendo una de longitud menor que se asegura a la superficie vertical, mientras que la pestaña más extensa se orienta hacia el exterior.

Para formar las conexiones angulares en las esquinas: Emplear unas tijeras para cortar la pestaña que se extiende hacia el exterior y proceder a doblar el perfil angular en la esquina correspondiente.



4. Cortar segmentos de perfil omega

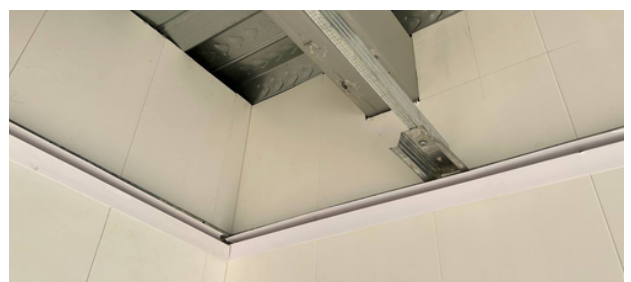
Cortar segmentos de 6 cm del perfil omega posicionar cada uno a intervalos de 70 cm en ambos flancos de la habitación. Situar el perfil omega con los alerones hacia abajo sobre el perfil angular, asegurándolo mediante una pinza antes de proceder a la fijación con tornillos en cada extremo.



5. Instalación de perfil U

Dado que los perfiles U abarcan distancias relativamente cortas, es necesario extenderlas hasta alcanzar la longitud deseada. Se superponen en sentido contrario cerrando los alerones de la pieza a insertar. Se introduce un perfil U dentro del otro en una longitud de 10 cm, luego se asegura con tornillos en ambos lados.

Una vez que se haya logrado la distancia requerida, los perfiles U se posicionan sobre los fragmentos de perfil omega que previamente se habían cortado. Acto seguido, se procede a la fijación mediante tornillos



6. Instalación de perfil omega

Con dirección contraria a los perfiles U se instalan los perfiles omegas estableciendo intervalos de 60 cm. Estos perfiles son posicionados bajo los perfiles U y sobre el perfil angular. Se atornillan los alerones del perfil omega con el perfil U en cada intersección, y el perfil angular al centro del perfil omega.



7. Instalación de cornisas

Se cortan las cornisas a las dimensiones de cada lado de la habitación, la pestaña más extensa de la cornisa se fija al perfil angular mediante tornillos, con una separación de 40 cm a lo largo de todo el contorno.



8. Instalación de Europanel

Posicionar el panel inicial y aplicar presión hasta que se ajuste completamente al borde del acabado. Reforzar el Europanel a los perfiles en forma de omega mediante el uso de tornillos de estructura de punta fina. Posteriormente, deslizar el segundo Europanel hacia el primer panel hasta que encajen perfectamente, permitiendo que los tornillos queden completamente invisibles. Este proceso se repite de manera consecutiva hasta abarcar la totalidad de la superficie.





Más información



 Km 2.5 Vía Colisa-Montecristi,
130222, Jaramijó.

 comercial@sgv.com.ec

 (+593) 96 284 5003

 (+593) 96 284 4817

 www.sgv.com.ec

     @sgv.ec