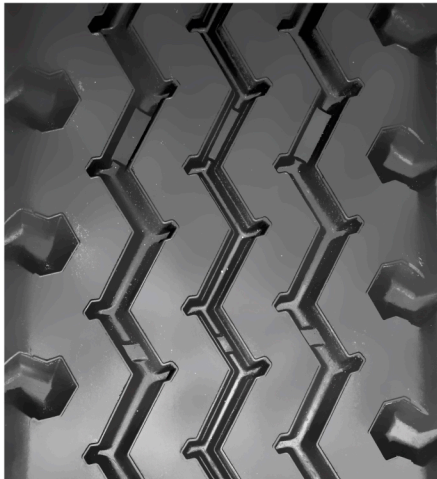


# SA

# H.B. PLUS BANDAMATIC

## REGIONAL

### TECNOLOGIA QUE DISMINUYE LA OPOSICION LATERAL



Inserciones de hombro ms prominentes que mejoran la deformación en los desplazamientos

Hombros redondeados que mejoran la eficiencia lateral y de arrastre

Costillas más definidas para evitar la deformación por fricción

Gran evacuación de agua

Nula retención de elementos en los canales

SA		EJES LIBRES FOR DRIVE AXLE APPLICATION			
CODE	SIZE MEDIDA	mm		inch	
		mm	inch	mm	inch
75 SA 18	7	194	7 5/8	14.30	18/32
80 SA 18	8	203	8	14.30	18/32
82 SA 18	8.2	210	8 1/4	14.30	18/32
85 SA 18	9	219	8 5/8	14.30	18/32
90 SA 18	10	229	9	14.30	18/32
92 SA 18	10.5	235	9 1/4	14.30	18/32

**RADIAL / RADIAL**



57 313 6441655 - 57 3218001463

[www.hbplusbandamatic.com](http://www.hbplusbandamatic.com)