



MIAMI  
WORLD CENTER

VIDA  
URBANA CON  
ESTILO PROPIO

UN TOQUE DE  
DISTINCIÓN  
EN DOWNTOWN  
MIAMI









# Miami Worldcenter

El componente comercial de alta frecuencia en Miami Worldcenter, impulsado por el estilo de vida de los residentes, es clave en el plan maestro del complejo. Se trata de 27 acres con unos 300,000 ft<sup>2</sup> de locales comerciales, restaurantes, bares y centros de esparcimiento. Un paseo comercial al aire libre recorre de norte a sur, desde Northeast 10th St. hasta Northeast 7th St. y entre Northeast 1st y 2nd Ave. Una gran plaza pública, rodeada de tiendas y restaurantes, será un punto de encuentro importante y un lugar para eventos al aire libre. El equipo de desarrollo de Miami Worldcenter ya ha completado 150,000 ft<sup>2</sup> de locales comerciales y otros 130,000 ft<sup>2</sup> están en construcción, a punto de ser entregados.

## 300,000 ft<sup>2</sup>

LOCALES COMERCIALES CONSTRUIDOS

## 139,000 ft<sup>2</sup>

LOCALES COMERCIALES ARRENDADOS

## 130,000 ft<sup>2</sup>

CONSTRUCCIÓN DE LOCALES COMERCIALES POR TERMINAR

## Aperturas de comercios

MAPLE & ASH  
EL VECINO  
BOWLERO  
ETTA  
BRASSERIE LAUREL (2022)  
SEPHORA (2022)  
LUCID MOTORS  
SPORTS & SOCIAL  
POSMAN BOOKS  
SAVAGE X FENTY  
LULULEMON  
RAY-BAN  
LEAP  
CLUB STUDIO  
EARLS KITCHEN + BAR



ARTIST CONCEPTUAL RENDERING. DEVELOPER MAY CHANGE WITHOUT NOTICE.





# MIAMI WORLD CENTER

## World Promenade

Tiendas de moda regional junto a restaurantes de cocina local y regional de la más alta calidad

## 7th St. Promenade

Necesidades diarias: salones de belleza, nails bar, cafeterías, heladerías, bancos y restaurantes

## Worldsquare

El corazón de Miami Worldcenter alberga reuniones sociales, mercados abiertos y conciertos

## Centro de entretenimiento

Área de esparcimiento de 90,000 p<sup>2</sup> de primera clase, con un gran corredor, actividades orientadas a la experiencia y un hotel CitizenM

## Proyecto de uso mixto Witkoff

Centro de convenciones de 600,000 p<sup>2</sup> / 1,800 habitaciones de lujo

## Legacy Hotel & Residences

Torre residencial con 310 residencias exclusivas construidas sobre un hotel de lujo de 219 habitaciones

## Blue Zone Center

Un centro de salud y bienestar de 120,000 p<sup>2</sup> primero de su clase







# Miami Worldcenter



SAVAGE FENTY



SPORTS & SOCIAL



LAUREL BRASSERIE



LULULEMON



LUCID MOTORS



SEPHORA



# The Blue Zones Center





# The Blue Zones Center

The Blue Zones Center reinventa la manera en la que planificamos, diseñamos y construimos ambientes de atención médica, y lo logra desarrollando construcciones enfocadas en el bienestar, en la medicina preventiva y en la integración tecnológica.

Blue Zones, Adventist Health y Legacy Hotel & Residences se han asociado para abrir la primera instalación médica y de bienestar que cambiará por completo la forma en que los usuarios acceden a la atención médica y consumen dichos servicios. Construido según la búsqueda, estándares y principios de Blue Zones y la tradición de bienestar de 150 años de Adventist Health.

The Blue Zones Center será el primer centro de salud y bienestar de 160,000 ft<sup>2</sup>, ubicado en el corazón del nuevo centro de Miami: Miami Worldcenter. Marca el siguiente capítulo de Adventist Health y su subsidiaria Blue Zones en poner en práctica los principios de la longevidad mediante su primer centro bandera de bienestar.

El centro se construye sobre poderosas tendencias del consumismo, med-tech y el cambio del viejo modelo del tratamiento de las enfermedades por la prevención y el bienestar. Los servicios incluirán diagnóstico, cirugía, medicina, spa, gimnasio, medicina de estilo de vida y programa de mejora del bienestar.

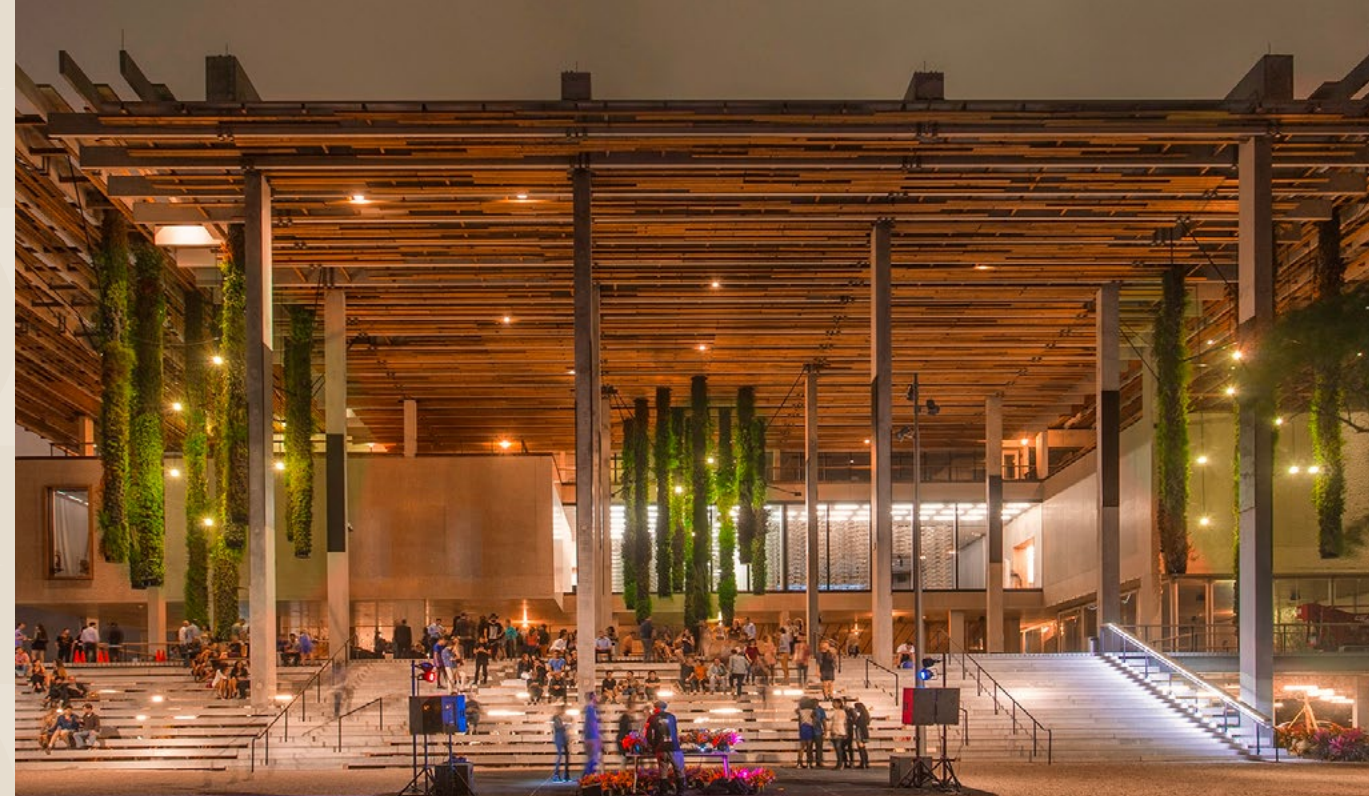


Construimos espacios para que todos disfruten vidas más longevas, felices y sanas.





# Vecindario Arte y Cultura



## Perez Art Museum Miami

**+300K** VISITANTES ANUALES

El Perez Art Museum Miami (PAMM) es un museo de arte moderno y contemporáneo dedicado a colecciones y exposiciones de arte internacional de los siglos XX y XXI. Las exposiciones ponen de relieve la diversidad de la comunidad de Miami y su ubicación geográfica fundamental en los momentos decisivos de las Américas.



## Arena - Home of the Miami Heat

**2M** VISITANTES ANUALES

El FTX Arena, hogar de Miami Heat, es un espacio versátil para eventos internacionales con capacidad para 20,000 personas, frente al mar. El FTX Arena está ubicado en el centro del próspero Downtown Miami y el Entertainment District. Anualmente, se celebran más de 80 eventos no relacionados con el básquet. Por ejemplo, conciertos, espectáculos familiares, eventos deportivos, congresos nacionales, entre otros.



## Underdeck Park

**33** ACRES

Directamente debajo del próximo proyecto del puente de la I-395, el "Underdeck" será un nuevo espacio abierto de 30 acres que está programado para transformar la antigua infraestructura que dividía las comunidades de Overtown, Downtown Miami y Edgewater. Directamente debajo del próximo proyecto del puente de la I-395, el "Underdeck" será un nuevo espacio abierto de 30 acres.



# Vecindario Arte y Cultura



## Frost Museum of Science

**+700K** VISITANTES ANUALES

En sus 250,000 pies cuadrados alberga una de las únicas instituciones del mundo que cuenta con un planetario de última generación y un acuario de vanguardia. Está emplazado en cuatro acres de terreno con vistas a la bahía de Biscayne y rodeado por el deslumbrante horizonte del centro de Miami.



## Adrienne Arsht Center

**+450K** VISITANTES ANUALES

El Adrienne Arsht Center ha sido diseñado por el renombrado arquitecto César Pelli y es uno de los centros de artes escénicas más importantes del mundo. Tiene dos salas independientes donde se representa lo más selecto en arte clásico y popular, desde Hamilton hasta Don Quijote.



# Infinitas opciones de transporte



## Brightline

**10M** DE VISITANTES PREVISTOS

Con Metrorail, Metromover y Tri-rail, el servicio Brightline de alta velocidad conecta el sur de Florida con el centro, libera las autopistas de la congestión vehicular y ofrece a millones de viajeros una manera ecoamigable de movilizarse.

## Metrorail

**2.5M** DE USUARIOS AL AÑO

El sistema de alta velocidad del metro de Florida se compone de dos líneas de 23 estaciones, a lo largo de 24.4 millas. Metrorail recorre el centro de Miami, conecta los centros urbanos del aeropuerto internacional de Miami, el centro cívico, Downtown Miami y Brickell con los vecindarios del norte de la ciudad.

## Metromover

**3 Paradas** EN MWC

Metromover es un servicio de movilidad gratuito que opera los siete días de la semana en Downtown Miami y Brickell. Los principales destinos incluyen FTX Arena, hogar de Miami Heat, Bayside Marketplace y Miami Dade College.

## Miami baylink

FINALIZACIÓN PREVISTA PARA **2029**

Con 10 millones de viajeros al año, Miami Baylink ofrecerá mayor conectividad entre Downtown Miami y las atracciones de Miami Beach.



# Infinitas opciones de transporte



## Miami International Airport

5 Millas AL OESTE DE MWC

- \_ 45 millones de pasajeros al año
- \_ El tercer aeropuerto más importante de los Estados Unidos



## Puerto de Miami

6.5M DE CRUCERISTA AL AÑO

- \_ El puerto de cruceros más importante del mundo
- \_ 10 millones de visitantes previstos



## Puente emblemático en la I-395

PUENTE DE 1.4 Millas DE EXTENSIÓN

- \_ Mejoras en la I-395, desde la intersección hasta MacArthur Causeway
- \_ Aproximadamente 1.4 millas de longitud
- \_ Redefinirá el paisaje urbano de Miami
- \_ Grandes arcos



# En el Centro de Downtown

## ARTE, CULTURA Y ENTRETENIMIENTO

- 01. Philip and Patricia Frost Museum of Science
- 02. Pérez Art Museum Miami
- 03. FTX Arena
- 04. Adrienne Arsht Center for Performing Arts

## COMPRAS Y ACTIVIDADES

- 05. Maurice A Ferré/Museum Park
- 06. Bayfront Park

## SHOPPING & ACTIVITES

- 07. Miami Worldcenter
- 08. Bayside Market
- 09. Rueda de observación Skyviews Miami
- 10. Central Fare en MiamiCentral

## TRANSPORTE

- 11. MiamiCentral – (Brightline)

## RESTAURANTES

- 12. La Industria
- 13. 11th Street Pizza
- 14. Verde
- 15. Sagrado Café
- 16. Laurel
- 17. Sports & Social

## PRÓXIMAMENTE EN MIAMI WORLDCENTER

- |              |                |             |
|--------------|----------------|-------------|
| Bowlero      | Posman Books   | Ray-Ban     |
| Lucid Motors | Savage X Fenty | El Vecino   |
| Sephora      | Lululemon      | Maple & Ash |
|              |                | Etta        |





# CARACTERÍSTICAS DE LA PROPIEDAD

## DESARROLLADORES

Aria Development Group  
Merrimac Ventures

## ARQUITECTURA

Revuelta Architecture  
International

## DISEÑO INTERIOR

The Design Agency

# 32

Pisos

# 579

Departamentos

SIN RESTRICCIONES DE ALQUILER

## RESIDENTIAL MIX

Studio	402 ft <sup>2</sup>   37 m <sup>2</sup>
JR 1 dormitorio	538 ft <sup>2</sup>   50 m <sup>2</sup>
1 dormitorio	573 ft <sup>2</sup>   53 m <sup>2</sup>
1 dormitorio + Den	600-668 ft <sup>2</sup>   56-62 m <sup>2</sup>
2 dormitorios	830 ft <sup>2</sup>   77 m <sup>2</sup>



MIAMI  
WORLDCENTER



ARTIST CONCEPTUAL RENDERING. DEVELOPER MAY CHANGE WITHOUT NOTICE.



UNA PRÓSPERA  
CIUDAD  
QUE LO VERÁ  
PROSPERAR





# PRIMER PISO

- \_ *Porte-cochère* techada
- \_ Lobby con atención las 24 horas
- \_ Servicio de alimentos y bebidas
- \_ Sala de correos
- \_ Oficinas de administración
- \_ Estacionamiento para bicicletas
- \_ Sala de entrega de paquetes con la tecnología de avanzada de Luxer One, un sistema de entrega digital sin contacto, almacenamiento frío y servicio de limpieza en seco
- \_ Depósito para residentes, con aire acondicionado







# Alimentos y bebidas

Bistro y bar en el primer piso, a cargo de GPG Hospitality, uno de los restauradores más importantes de Nueva York: comida fresca y deliciosa; hospitalidad de extraordinaria calidad. GPG Hospitality administra:

## **NUEVA YORK**

Breads Bakery

Nur

Lamalo

The A.R.T. NoMad - Rooftop Bar

Stretch Pizza

## **MIAMI**

Mazeh at YOTELPAD Miami

Float at YOTELPAD Miami

501 First Residences (2023)



# COMODIDADES

Espacios exteriores



Gimnasio

Lounge Residencial



Espacios de coworking



Resorts con piscina



- \_ Espacios de coworking
- \_ Lounge y espacio de entretenimiento para residentes
- \_ Cocinas de verano
- \_ Moderno gimnasio de primera clase con áreas privadas de entrenamiento al aire libre, a cargo de Homage Fitness
- \_ Piscina en la terraza con asientos tipo resort

- \_ Salón de juegos con bar húmedo y dedicado
- \_ terraza de juegos al aire libre
- \_ Sala de recreación con juegos clásicos estilo arcade
- \_ Sala multimedia para juegos y transmisión de películas
- \_ Espacio de trabajo conjunto dedicado con suites de creación de contenido
- \_ Wellness Center con salas de tratamiento y sauna







# Interiores de los departamentos

Departamentos completamente acabados y amoblados, curados con dedicación por la galardonada empresa de diseño The Design Agency.

- \_ Ventanas de vidrio del piso al techo, con tratamiento personalizado
- \_ Todos los departamentos tienen balcones
- \_ Piso acabado en todos los interiores
- \_ Las cocinas y los dormitorios tienen reposteros y encimeras personalizadas, importadas de Italia
- \_ Innovadores electrodomésticos Smeg (o similares) con:
  - \_ Horno de alta velocidad
  - \_ Refrigeradora/congeladora empotrada con paneles
  - \_ Lavavajilla
- \_ Lavadoras y secadoras de primera línea, separadas o en una sola unidad
- \_ Amplios armarios empotrados





# Piscina





Sala / Cocina





# Dormitorio Principal



ARTIST CONCEPTUAL RENDERING. DEVELOPER MAY CHANGE WITHOUT NOTICE.



# Sala de Baño Principal

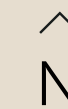
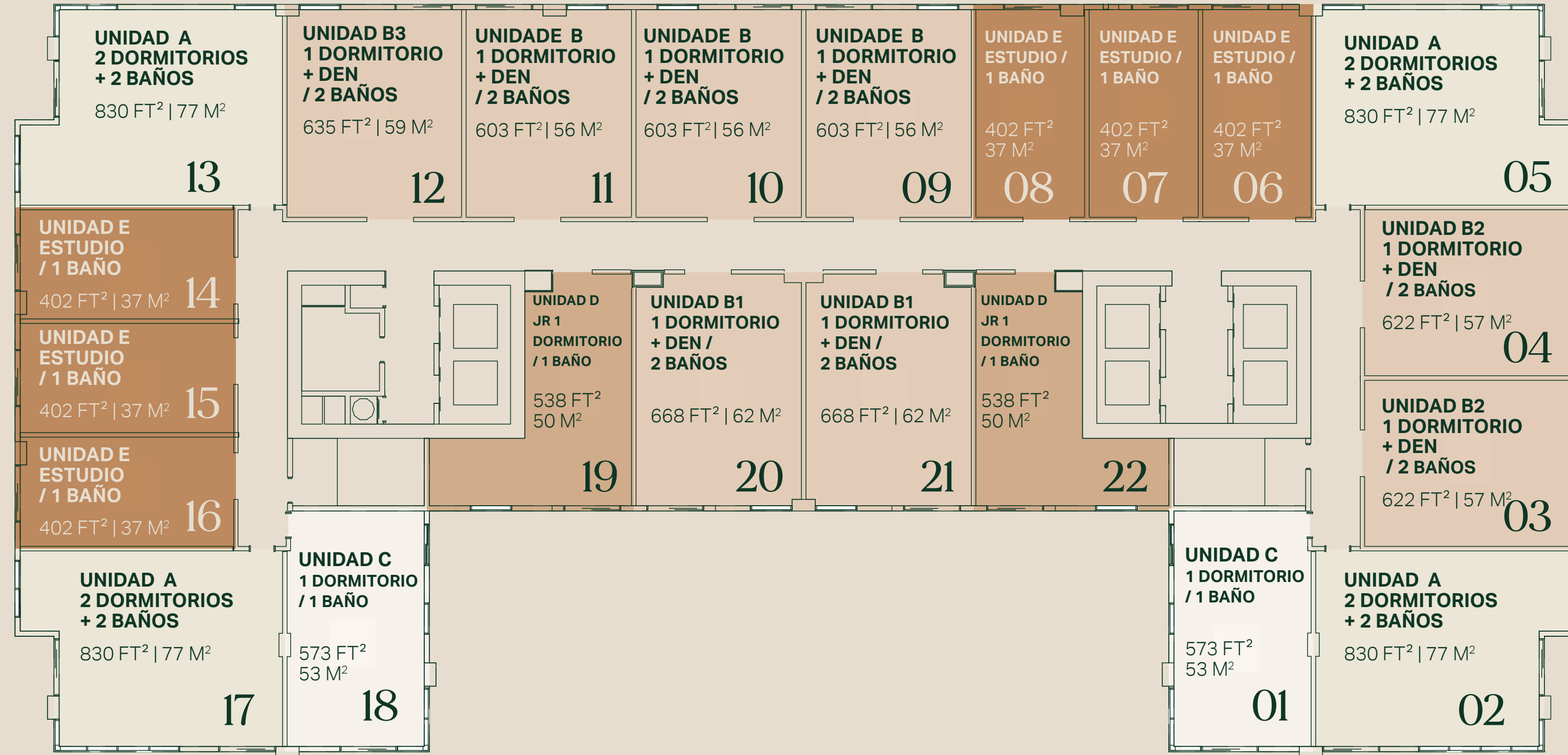




# PLANO DE DISTRIBUCIÓN

## LOS DETALLES

- 6 | Estudios
- 2 | Jr. 1 Dormitorio
- 2 | 1 Dormitorio
- 8 | 1 Dormitorios + Den
- 4 | 2 Dormitorios



These drawings are conceptual only and are for the convenience of reference. They should not be relied upon as representations, express or implied, of the final detail of the residences. Units shown are examples of unit types and may not depict actual units. Stated square footages are ranges for a particular unit type and are measured to the exterior boundaries of the exterior walls and the centerline of interior demising walls and in fact vary from the area that would be determined by using the description and definition of the unit set forth in the declaration (which generally only includes the interior airspace between the perimeter walls and excludes interior structural components). Note that measurements of rooms set forth on this floorplan are generally taken at the greatest points of each given room (as if the room were a perfect rectangle), without regards for any cutouts. Accordingly, the area of the actual room will typically be smaller than the product obtained by multiplying the stated length times width. All dimensions are approximate and may vary with actual construction, and all floor plans and development plans are subject to change.

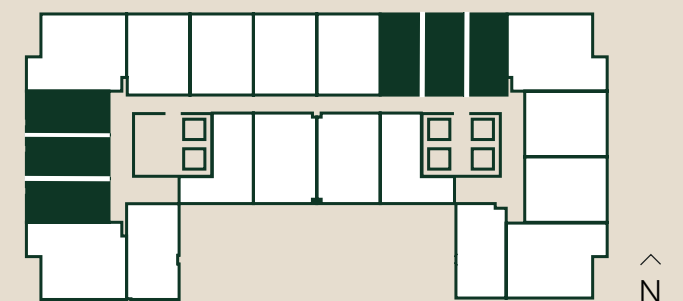
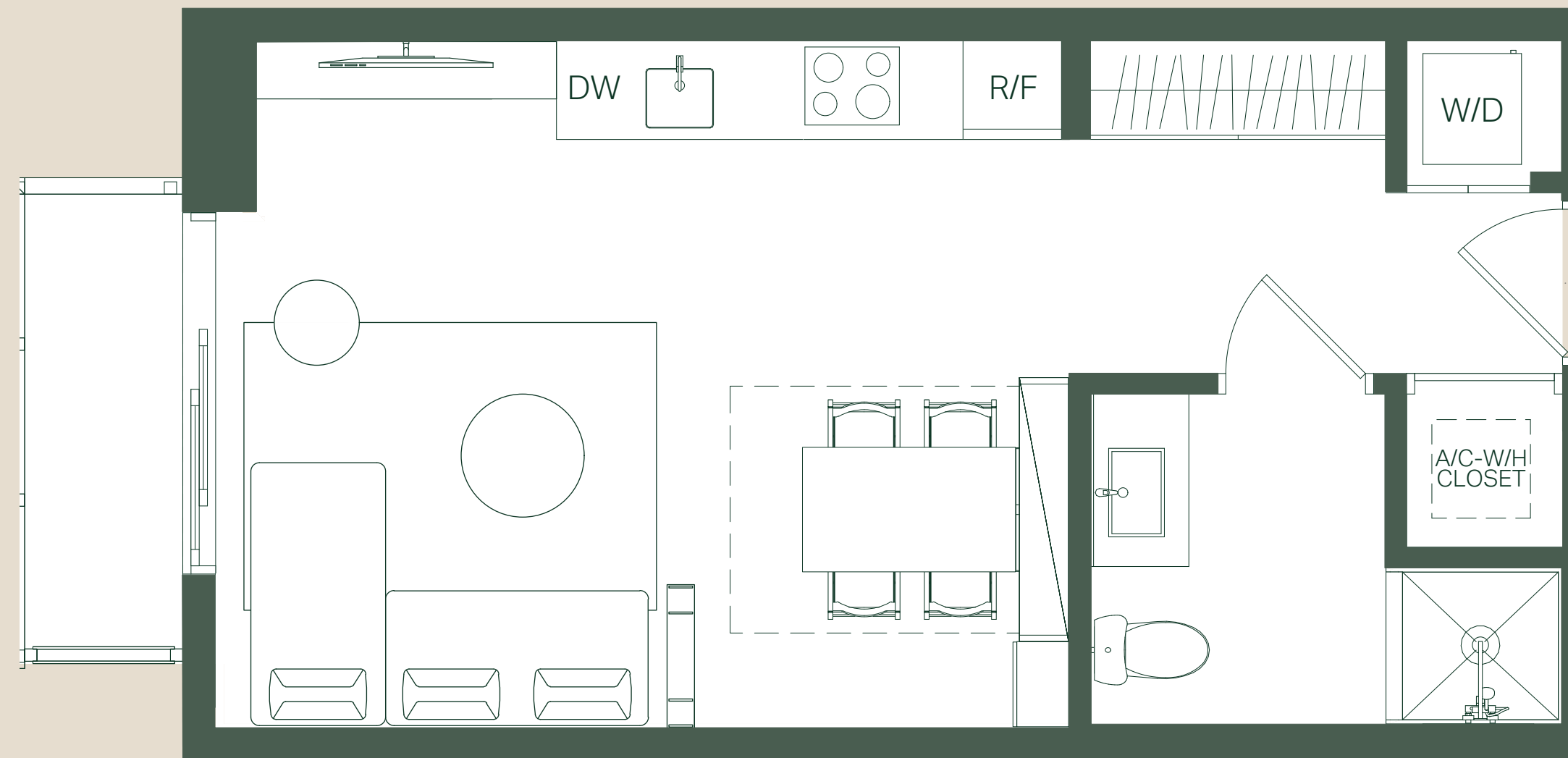


# UNIDAD E

DEPARTAMENTOS  
LINEA 06, 07, 08, 14, 15, 16

ESTUDIO  
1 BAÑO

INTERIOR	402 P <sup>2</sup>	37 M <sup>2</sup>
EXTERIOR	40 P <sup>2</sup>	4 M <sup>2</sup>
<b>TOTAL</b>	<b>442 P<sup>2</sup></b>	<b>41 M<sup>2</sup></b>



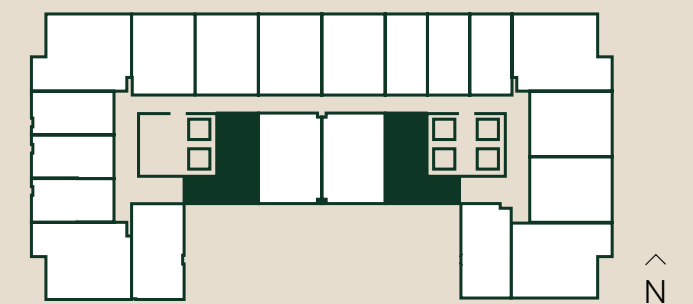
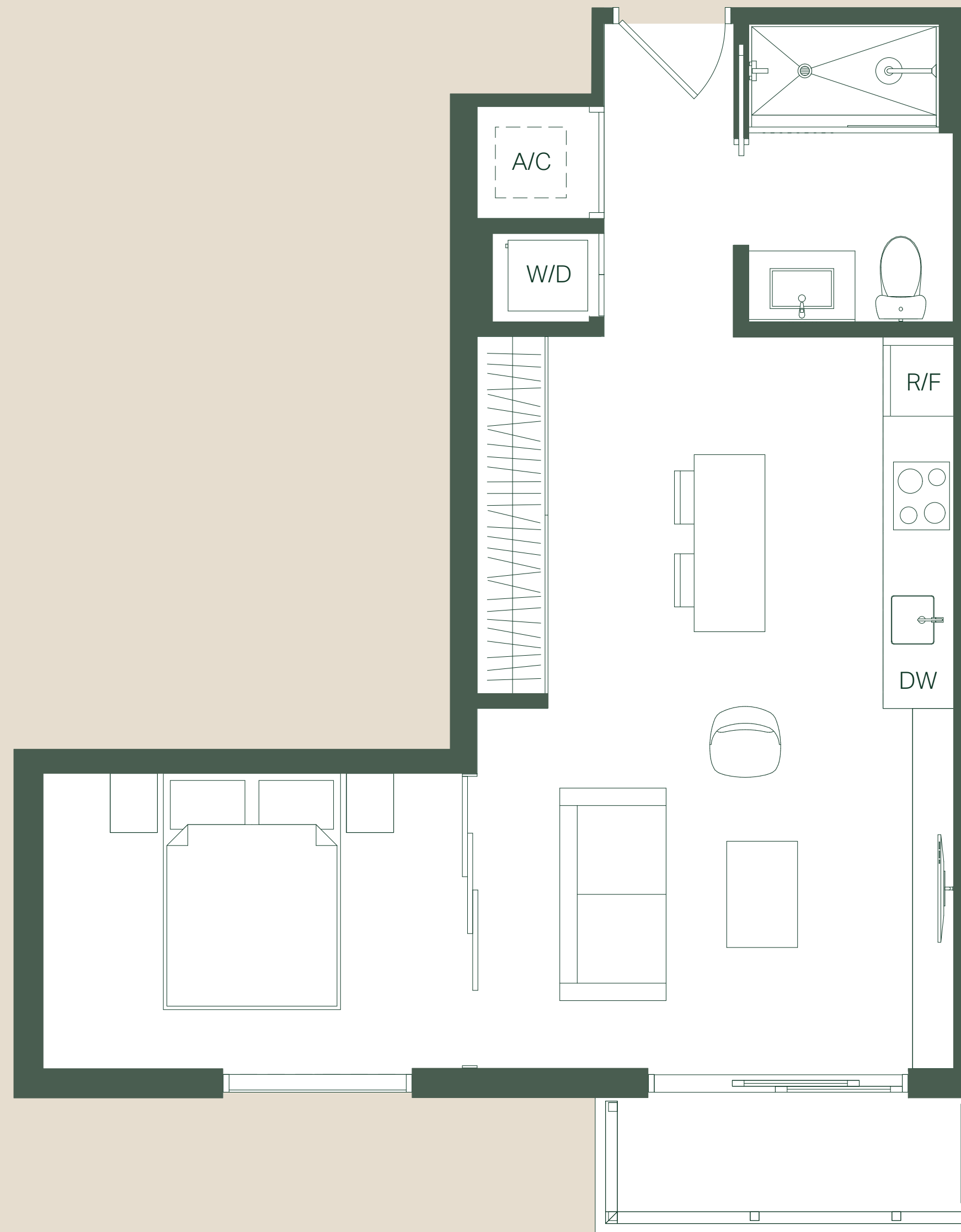


# UNIDAD D

DEPARTAMENTOS  
LINEA 19, 22

JR. 1 DORMITORIO  
1 BAÑO

INTERIOR	538 P <sup>2</sup>	50 M <sup>2</sup>
EXTERIOR	40 P <sup>2</sup>	4 M <sup>2</sup>
<b>TOTAL</b>	<b>578 P<sup>2</sup></b>	<b>54 M<sup>2</sup></b>



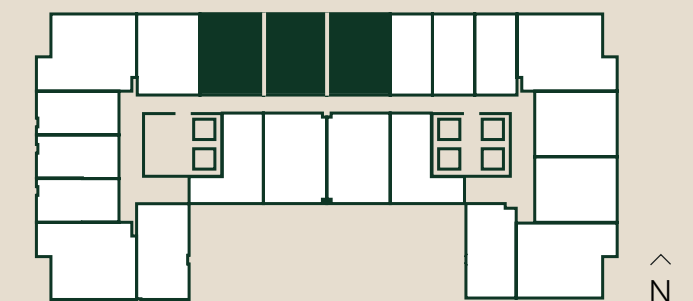
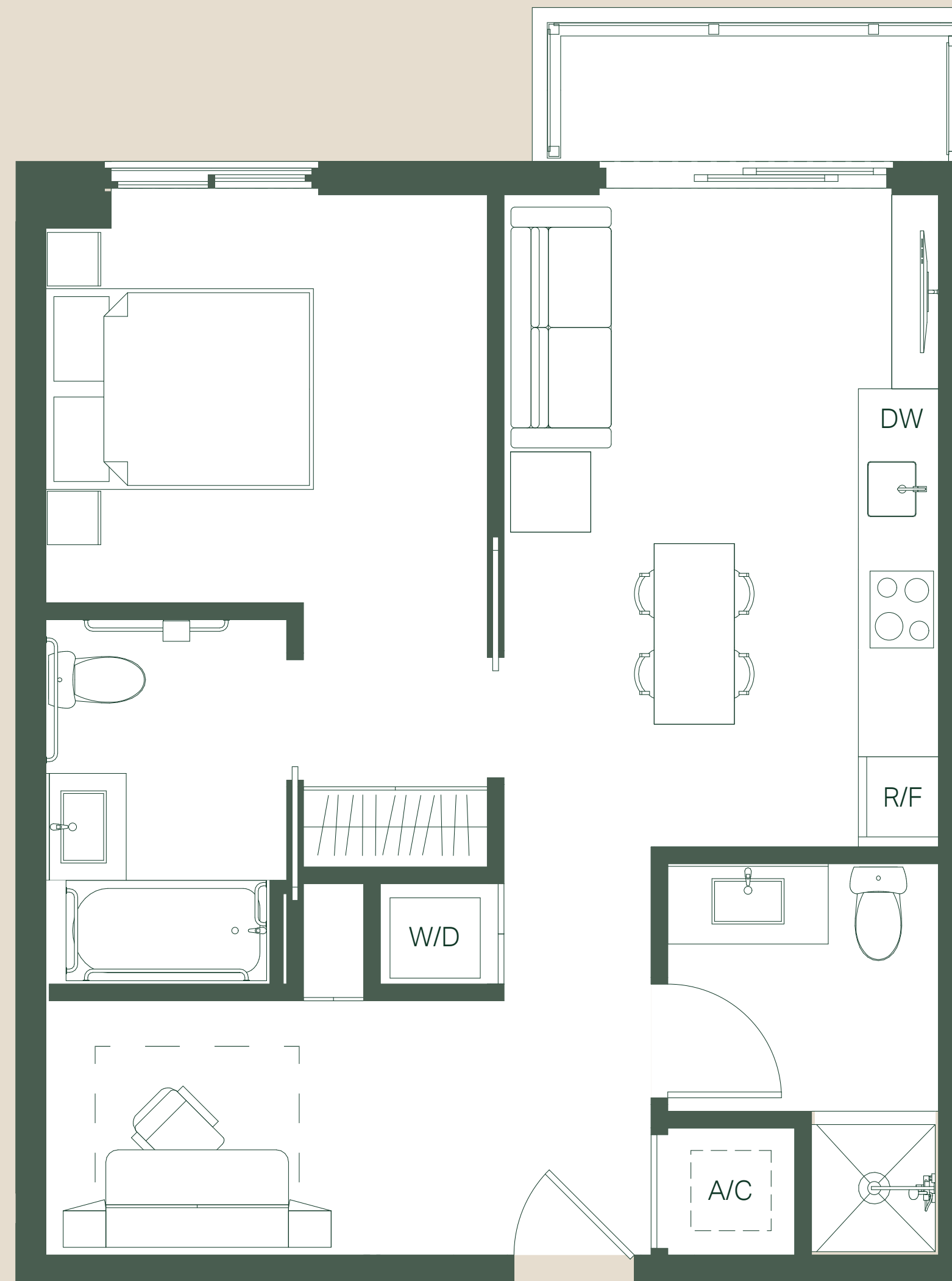


# UNIDAD B

DEPARTAMENTOS  
LINEA 09, 10, 11

1 DORMITORIO  
+ DEN  
2 BAÑOS

INTERIOR	603 P <sup>2</sup>	56 M <sup>2</sup>
EXTERIOR	40 P <sup>2</sup>	4 M <sup>2</sup>
<b>TOTAL</b>	<b>643 P<sup>2</sup></b>	<b>60 M<sup>2</sup></b>

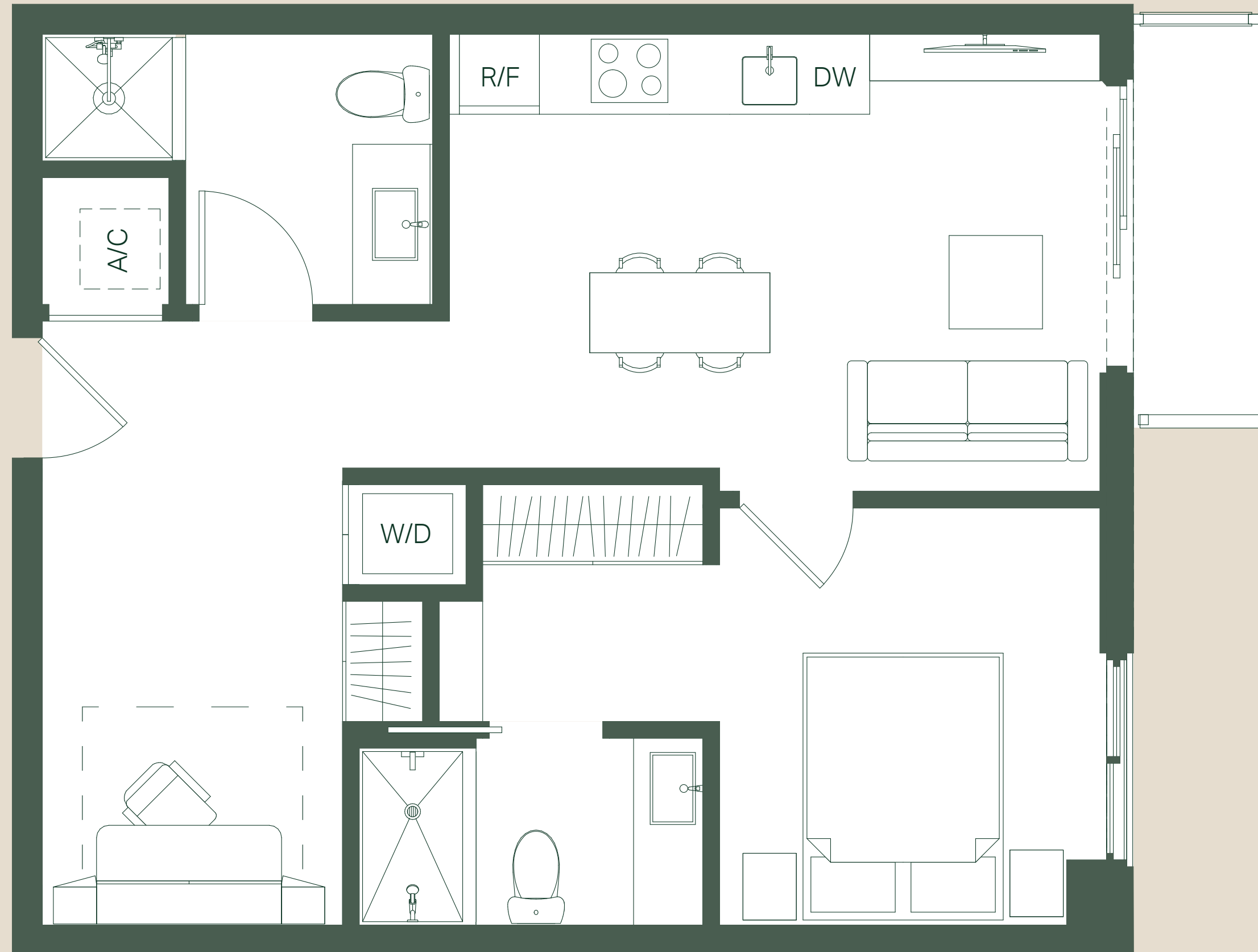




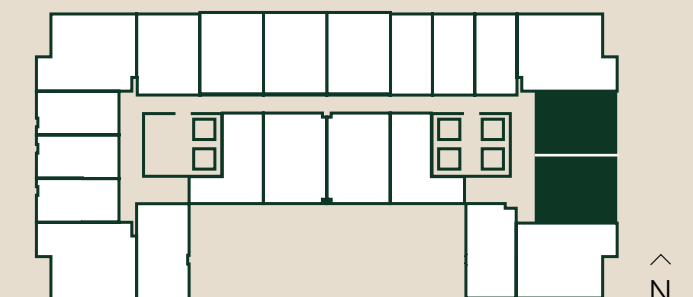
# UNIDAD B.2

DEPARTAMENTOS  
LINEA 03, 04

1 DORMITORIO  
+ DEN  
2 BAÑOS



INTERIOR	622 P <sup>2</sup>	57 M <sup>2</sup>
EXTERIOR	43 P <sup>2</sup>	4 M <sup>2</sup>
<b>TOTAL</b>	<b>665 P<sup>2</sup></b>	<b>61 M<sup>2</sup></b>



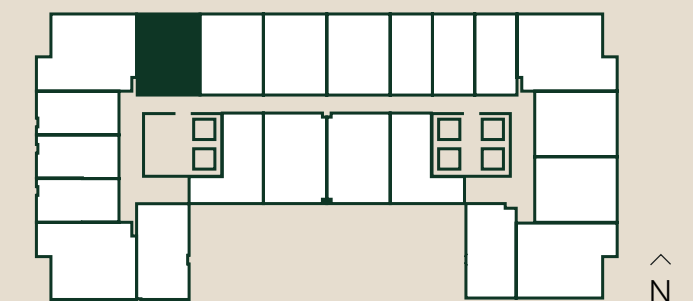
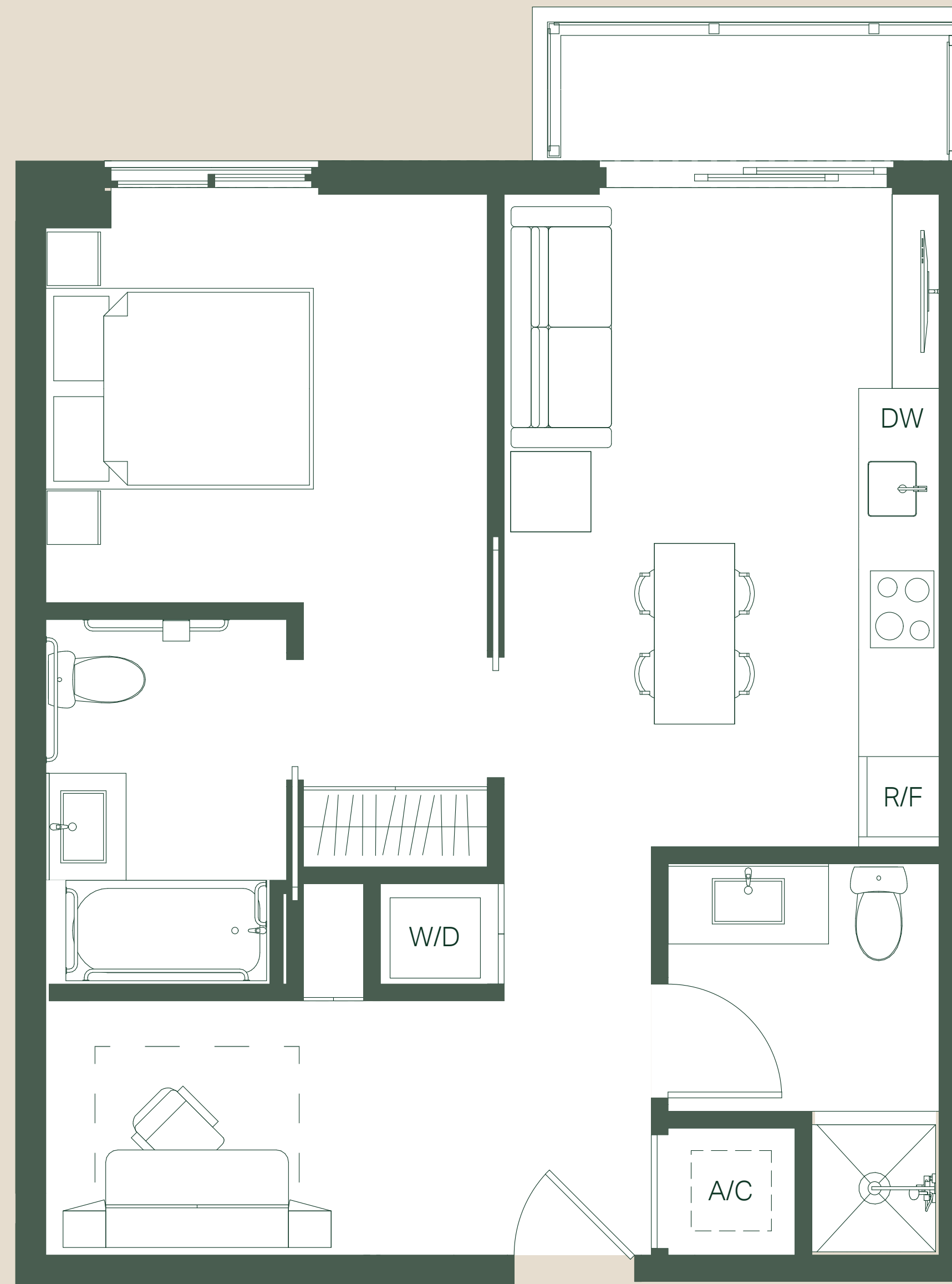


# UNIDAD B.3

DEPARTAMENTOS  
LINEA 12

1 DORMITORIO  
+ DEN  
2 BAÑOS

INTERIOR	635 P <sup>2</sup>	59 M <sup>2</sup>
EXTERIOR	40 P <sup>2</sup>	4 M <sup>2</sup>
<b>TOTAL</b>	<b>675 P<sup>2</sup></b>	<b>63 M<sup>2</sup></b>



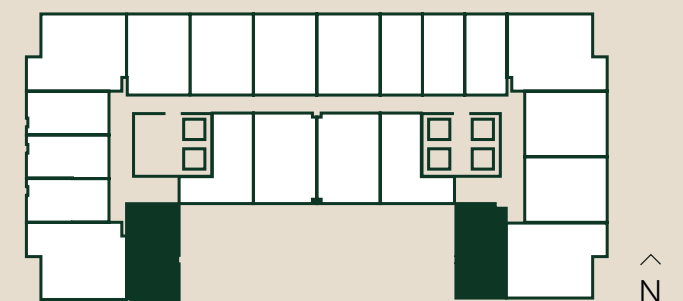
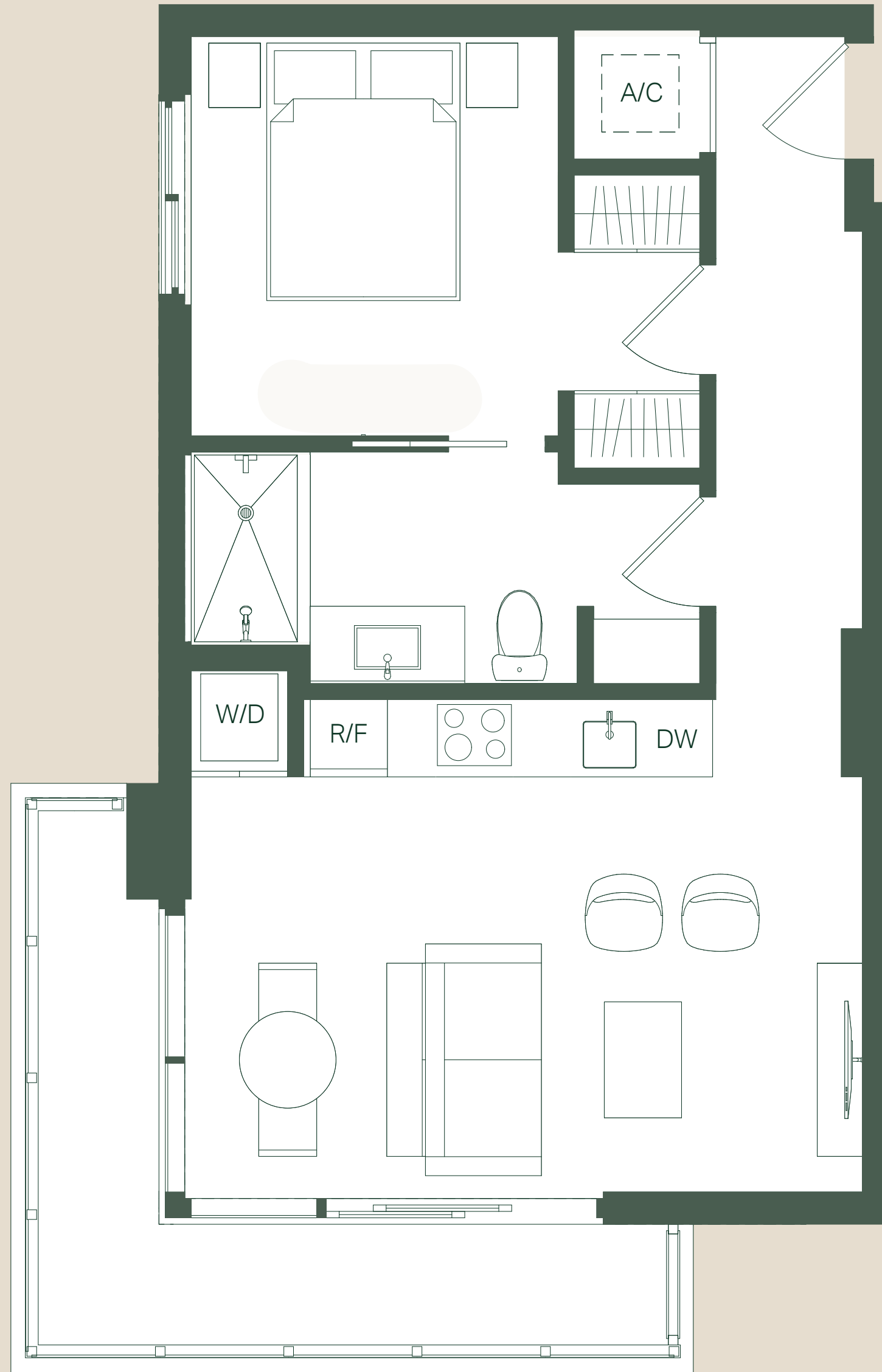


# UNIDAD C

DEPARTAMENTOS  
LINEA 01,18

1 DORMITORIO  
1 BAÑO

INTERIOR	573 P <sup>2</sup>	53 M <sup>2</sup>
EXTERIOR	130 P <sup>2</sup>	12 M <sup>2</sup>
<b>TOTAL</b>	<b>703 P<sup>2</sup></b>	<b>65 M<sup>2</sup></b>



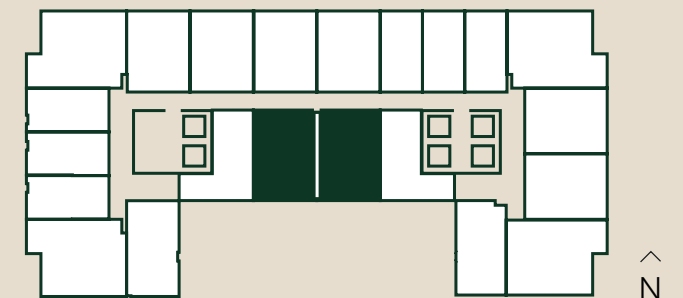
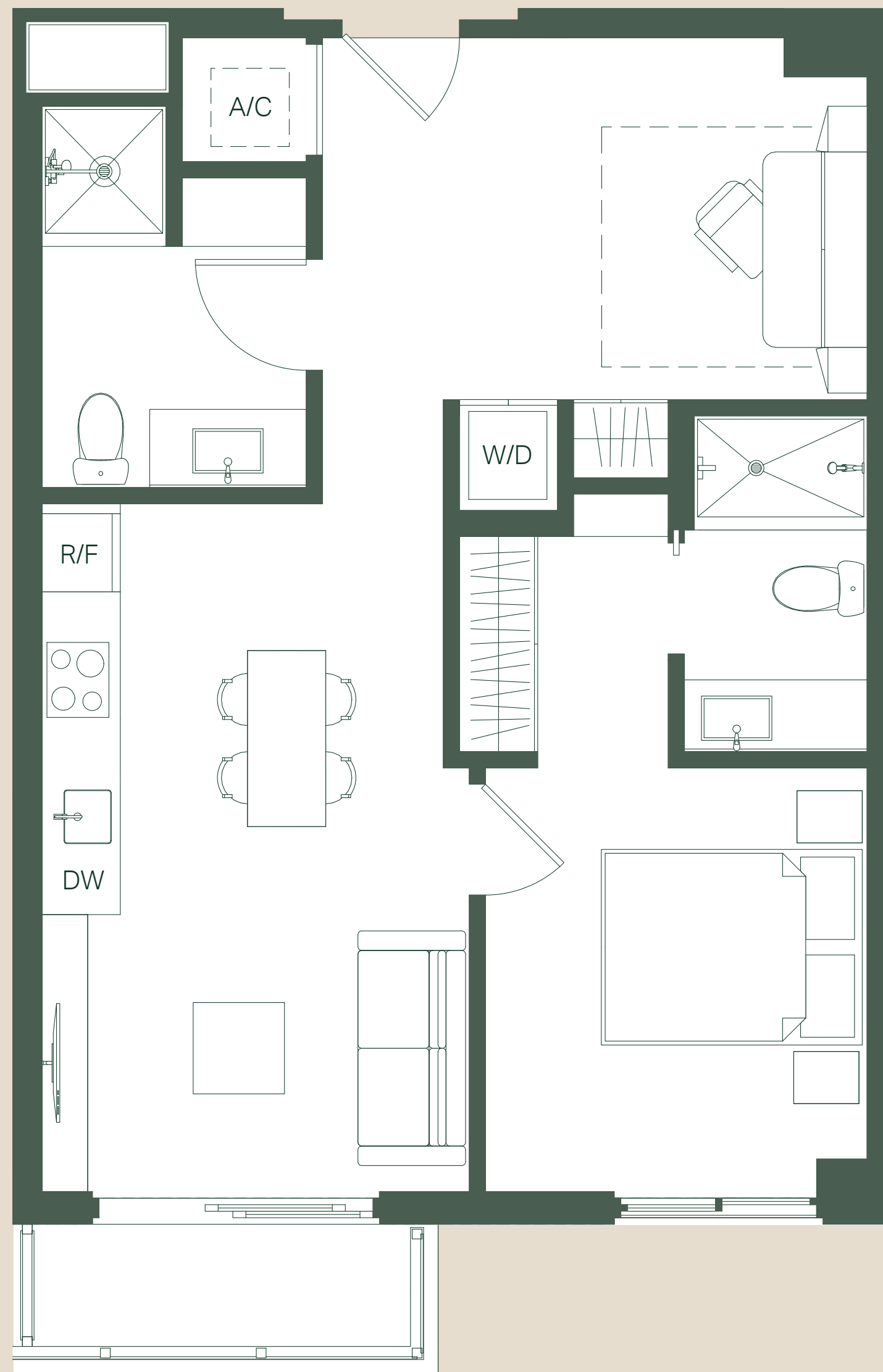


# UNIDAD B.1

DEPARTAMENTOS  
LINEA 20, 21

1 DORMITORIO  
+ DEN  
2 BAÑOS

INTERIOR	668 P <sup>2</sup>	62 M <sup>2</sup>
EXTERIOR	40 P <sup>2</sup>	4 M <sup>2</sup>
<b>TOTAL</b>	<b>708 P<sup>2</sup></b>	<b>66 M<sup>2</sup></b>

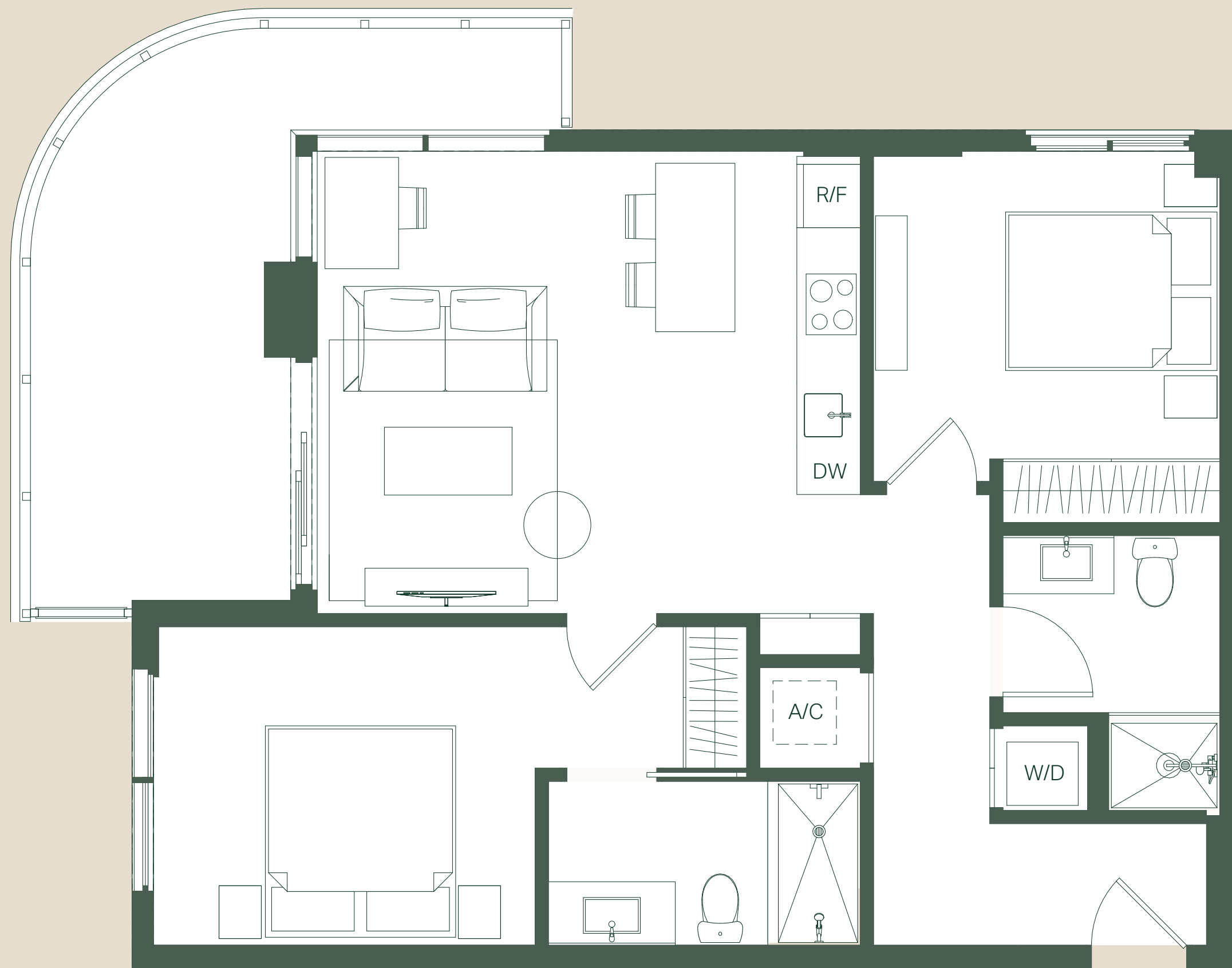




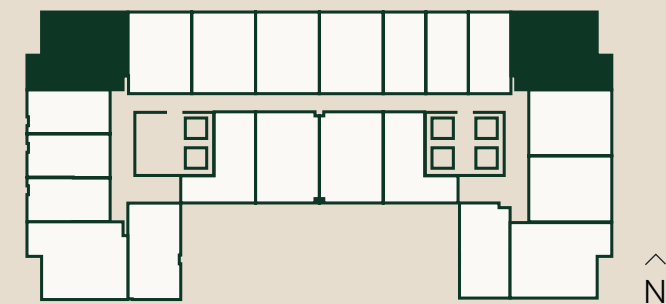
# UNIDAD A.2

DEPARTAMENTOS  
LINEA 05, 13

2 DORMITORIOS  
2 BAÑOS



INTERIOR	830 P <sup>2</sup>	77 M <sup>2</sup>
EXTERIOR	187 P <sup>2</sup>	17 M <sup>2</sup>
<b>TOTAL</b>	<b>1,017 P<sup>2</sup></b>	<b>94 M<sup>2</sup></b>





UNA VIDA DE LUJO  
EN EL CORAZÓN  
DE DOWNTOWN  
MIAMI





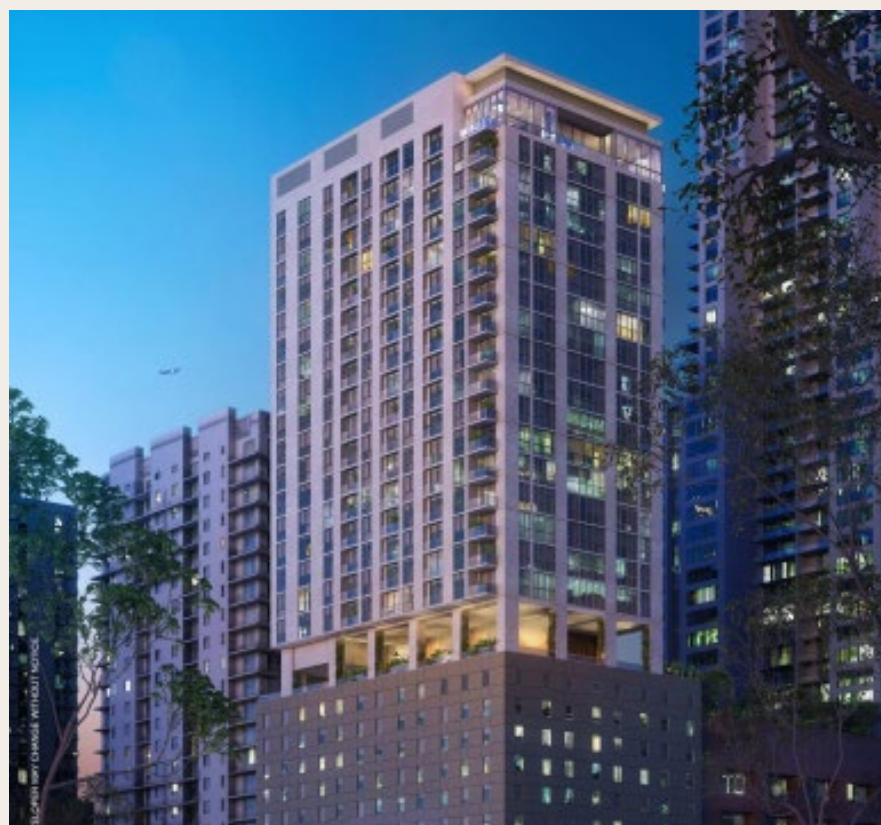
# ARIA DEVELOPMENT

Aria Development Group es una empresa de desarrollo e inversión inmobiliaria con participaciones en Ciudad de Nueva York, Washington DC y Miami. Fue fundada en 2009 por los socios Joshua Benaim, David Arditi y Timothy Gordon. Aria tiene sociedades estratégicas con dos prominentes familias neoyorquinas del negocio inmobiliario, cada una con más de 60 años de experiencia en el desarrollo, inversión y gestión de una gran variedad de bienes.

La empresa combina una estrategia clásica de valor de inversión con los principios inmobiliarios de ubicación, sencillez y belleza. Aria construye y adquiere propiedades multifamiliares, de hospitalidad, retail y uso mixto, y pone especial atención en las relaciones comerciales y en el saber local. Los proyectos de desarrollo de Aria están centrados en crear propiedades multifamiliares urbanas y de uso mixto en los mejores vecindarios. Entre sus grandes desarrollos se encuentran:

YOTELPAD Miami | Miami, FL  
321 Ocean | Miami Beach, FL  
501 First | Miami, FL  
465 Pacific | Brooklyn, NY  
One Boerum Place | Brooklyn, NY  
The Bond | Washington, DC  
The Alden | Washington, DC

[www.ariadevelopmentgroup.com](http://www.ariadevelopmentgroup.com)



465 PACIFIC ST.

YOTEL MIAMI

ONE BOERUM PLACE

321 OCEAN



# MERRIMAC VENTURES

Merrimac Ventures es una empresa de inversiones y desarrollo inmobiliario, ubicada en Fort Lauderdale, FL. Su objetivo principal son los resorts exclusivos y los complejos de uso mixto, pero también tiene grandes inversiones en residencias multifamiliares, condominios, locales comerciales y oficinas. Merrimac Ventures inició su aventura inmobiliaria en South Florida y ha ampliado considerablemente sus inversiones por todo el país.

Actualmente, los socios de Merrimac Ventures participan en proyectos de desarrollo inmobiliario de más de tres mil millones de dólares: transformando y construyendo comunidades, e impulsando ciudades. La historia de Merrimac Ventures es de triunfo, un claro ejemplo de cómo la visión y el incansable trabajo de la familia Motwani transformaron toda una ciudad.

Bajo la guía y dirección de Dev y Nitin Motwani, Merrimac Ventures trasciende Florida, amasa inversiones por todo el país, por el Atlántico Medio y los estados del sur. Su visión estratégica y su dedicación a la excelencia ha enrumado a la empresa en el camino al éxito para el futuro.

- PARAMOUNT Fort Lauderdale Beach
- 317 N Federal
- Four Seasons Hotel & Residences
- 530 N Birch Road
- The Crosby Miami
- Society Las Olas
- Gale Hotel and Residences

[www.merrimacventures.com](http://www.merrimacventures.com)



PARAMOUNT FT LAUDERDALE



317 N FEDERAL

530 N BIRCH ROAD



FOUR SEASONS HOTEL & RESIDENCES



SANTA MARIA, BRICKELL



BRICKELL FLATIRON



THE BRISTOL TOWER, BRICKELL

THE AZURE, SURFSIDE



GROVENOR HOUSE, COCONUT GROVE

# REVUELTA ARCHITECTURE INTERNATIONAL

Revuelta Architecture International fue fundada con el compromiso de ofrecer a sus clientes diseños de calidad y soluciones sostenibles y económicamente factibles, entregados dentro de los más exigentes plazos. Durante los últimos veinte años, esta filosofía ha sido la piedra angular para alcanzar el éxito de varios de nuestros proyectos. Revuelta se ha asociado con los principales desarrolladores en el diseño y creación de algunos de los más emblemáticos proyectos residenciales, comerciales, hospitalarios, concesionarios de automóviles y usos mixtos en South Florida.

- L'Atelier | Miami Beach
- The Bath Club | Miami Beach
- Brickell Flatiron | Brickell
- The Bristol Tower | Brickell
- The Azure | Surfside
- Grovenor House | Coconut Grove
- Santa Maria | Brickell





MIAMI  
WORLD CENTER