



# Shellbox®

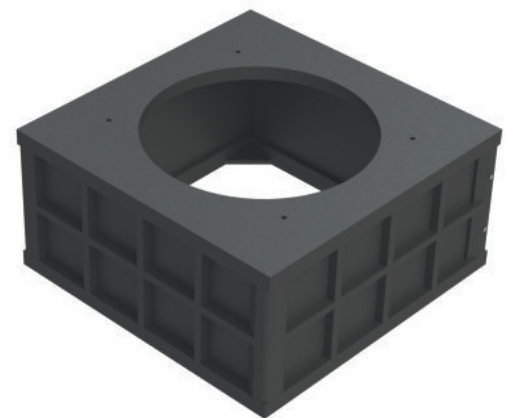
## SHELLBOXCARETTSB

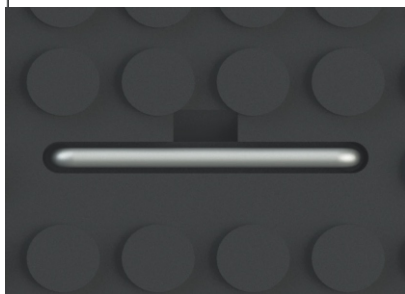
### CARETT

**SHELLBOX** (registro, cámara, arqueta o tanquilla) está diseñado con base en las más altas exigencias de resistencia mecánica y ambiental, brindando un excelente desempeño de protección para instalaciones subterráneas del sector eléctrico, energías alternativas, construcción, telecomunicaciones, entre otras. Su ensamble modular facilita el transporte, almacenamiento e instalación, disminuyendo considerablemente los costos logísticos. Se fabrica con bolsas de polietileno recicladas, debido al compromiso que tenemos con soluciones que suman al equilibrio ecológico que tanto necesitamos en nuestro planeta. Proporciona una gran capacidad de carga, protección ignífuga, resistencia a los rayos UV, al desgaste por abrasión, a diversidad de agentes químicos, además de su diseño realizado y probado bajo normas internacionales.

### CARACTERÍSTICAS

- Está fabricado con un cuerpo modular de polietileno de baja densidad reciclado.
- Soporta carga de hasta 25 toneladas de compresión y tensión.
- Su diseño sin piso facilita el drenaje, evitando acumulaciones de agua y desechos que podrían afectar el funcionamiento de la red.
- La tapa se asegura con un perno metálico galvanizado hexagonal y cuenta con asas para brindar un mejor manejo y apertura.
- Material auto extinguido, resistente a los rayos UV y a la abrasión.
- Provee protección contra diversos agentes químicos como: ácidos, cetonas, solventes, gases, vapor de agua, etc.
- Su diseño modular le permite ser transportado, almacenado y ensamblado fácilmente.
- Óptimo para ser instalado en diferentes escenarios como aceras, jardines o calles vehiculares de tráfico intenso y pesado.
- Diseño estructural que proporciona una mayor sujeción y anclaje subterráneo gracias a sus cavidades laterales, dejando paredes de hasta 2 pulgadas de espesor.





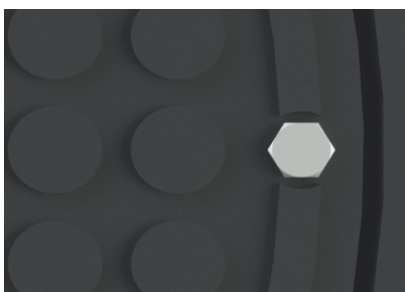
Manija para elevación de la tapa.



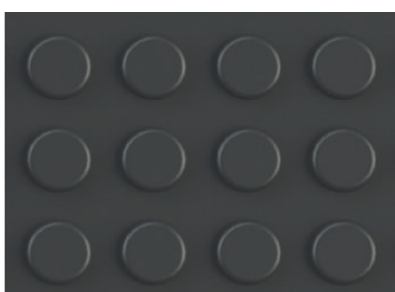
Área de personalización con logo.



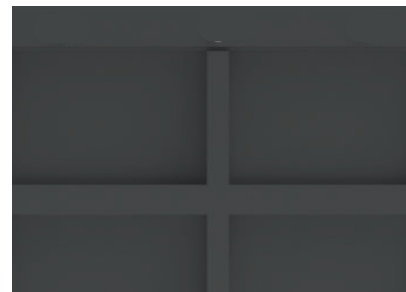
Garantía de resistencia.



Tornillos hexagonales de seguridad de la tapa.



Superficie en alto relieve antideslizante.



Cavidades laterales para un mejor anclaje.

### ESPECIFICACIONES TÉCNICAS

Párametro		Valor
Capacidad de carga distribuida		25 Toneladas
Flexión		26 mm, 10 Toneladas
Material de fabricación		Polietileno de baja densidad
Peso total (tapa y cuerpo)		196 Kg
Dimensiones generales	Ancho	122 cm
	Largo	122 cm
	Alto	78 cm

### LISTAS DE PARTES

Parte	Cantidad	Código
Marco inferior	1 pieza	MARCOINFCARETTCORISB
Paneles laterales de 122 cm	4 piezas	LAT122CARETTCORISB
Brocal	1 pieza	BROCALCARETTCORISB
Marco superior	1 pieza	MARCOSUPCARETTCORISB
Tapa	1 pieza	TAPACARETTCORISB
Tornillos de 3"	16 piezas	-
Tornillos hexagonales galvanizados	2 piezas	-
Tornillos tipo esparrago o armella	4 piezas	-
Instructivo	1 pieza	-

## ESQUEMA DIMENSIONAL

Dimensión	Exterior	Interior	Unidad
Ancho	122	111	cm
Largo	122	111	cm
Alto	78	49	cm

