



THE NEOLUX BOOK

La evolución de las persianas enrollables

TOMO 1



THE NEOLUX BOOK

TOMO 1

5	NEOLUX ECLIPSE DIM OUT	46	NEOLUX COMFORT DIM OUT
10	NEOLUX COSMOPOLITAN DO	52	NEOLUX MARBELLA
16	NEOLUX COMPASS DIM OUT FR	58	NEOLUX ABACUS FR
22	NEOLUX VICTORIA DIM OUT	64	NEOLUX SPLENDOR
28	NEOLUX RUSTIC DIM OUT	70	NEOLUX NAPA
34	NEOLUX MONACO DIM OUT	76	NEOLUX GLAMOUR
40	NEOLUX CLASSIC DIM OUT		

13
MODELOS

70
COLORES

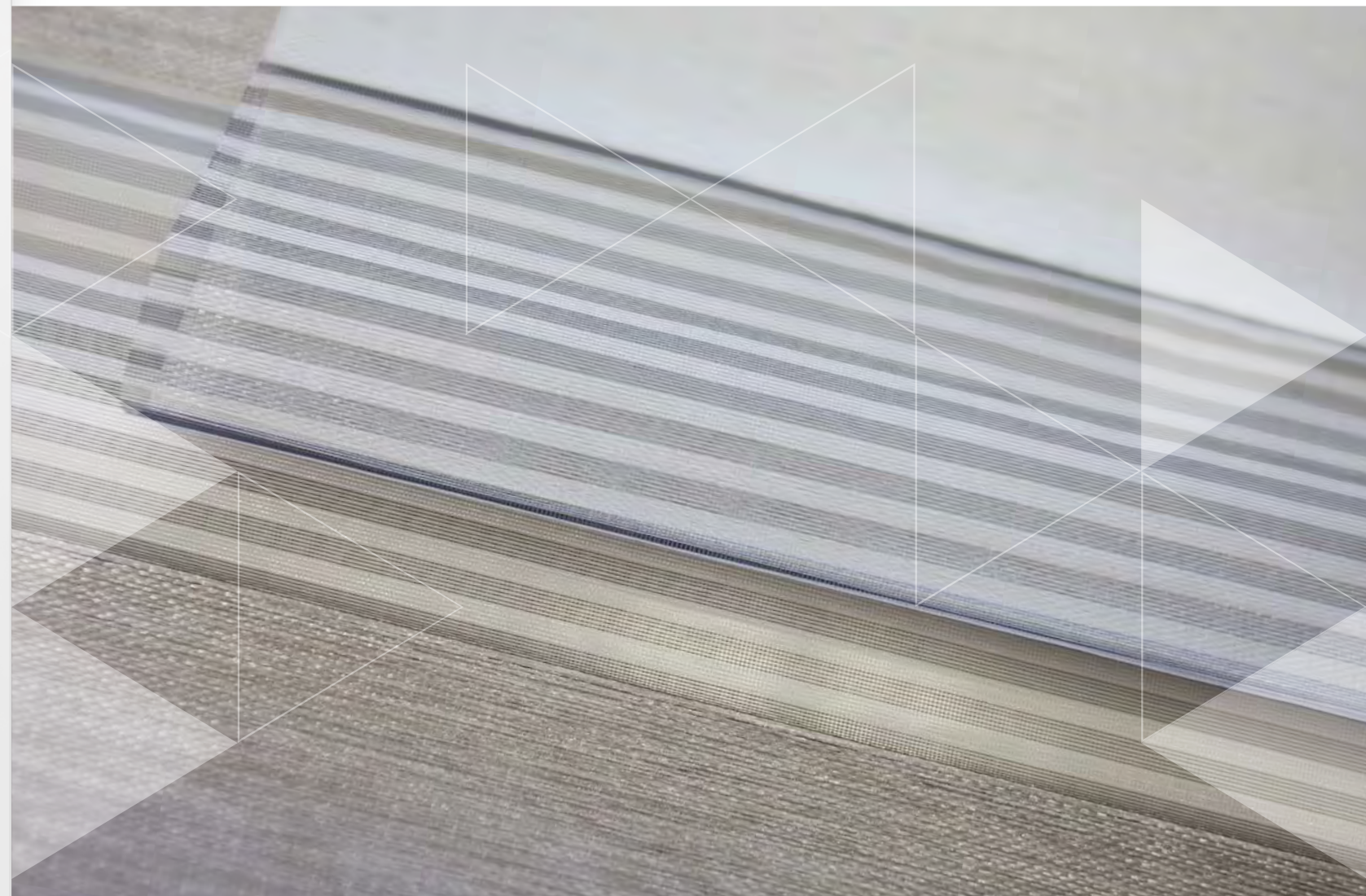
Vertilux México





THE NEOLUX BOOK

TOMO 1



NEOLUX ECLIPSE DIM OUT

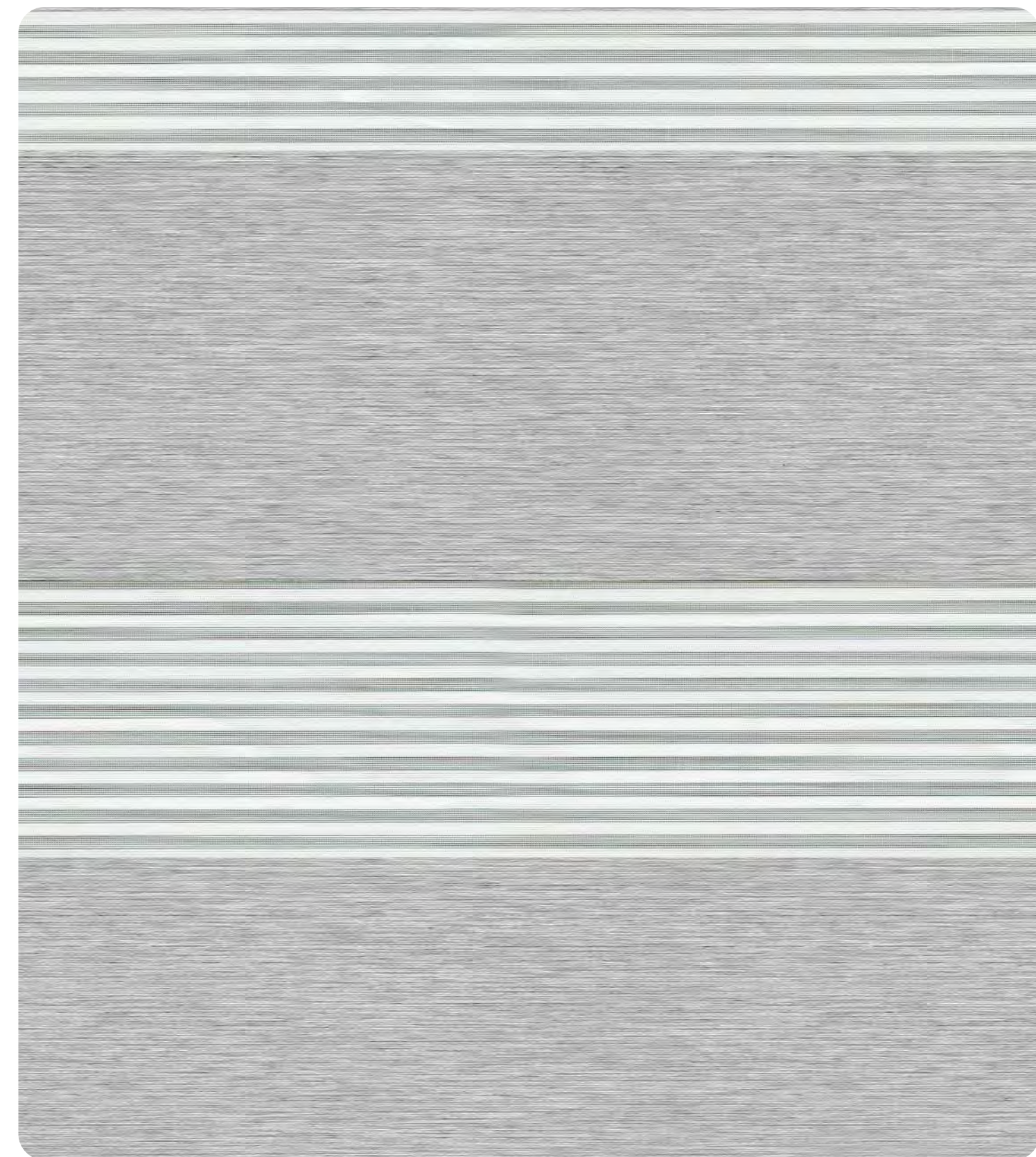
LA EVOLUCIÓN DE LAS PERSIANAS ENROLLABLES

TOMO 1

Vertilux México



NEOLUX ECLIPSE DIM OUT



Módulo

SÓLIDO	85 mm.
MALLA	55 mm.



SILVER 0-005-47-04010

NEOLUX ECLIPSE DIM OUT



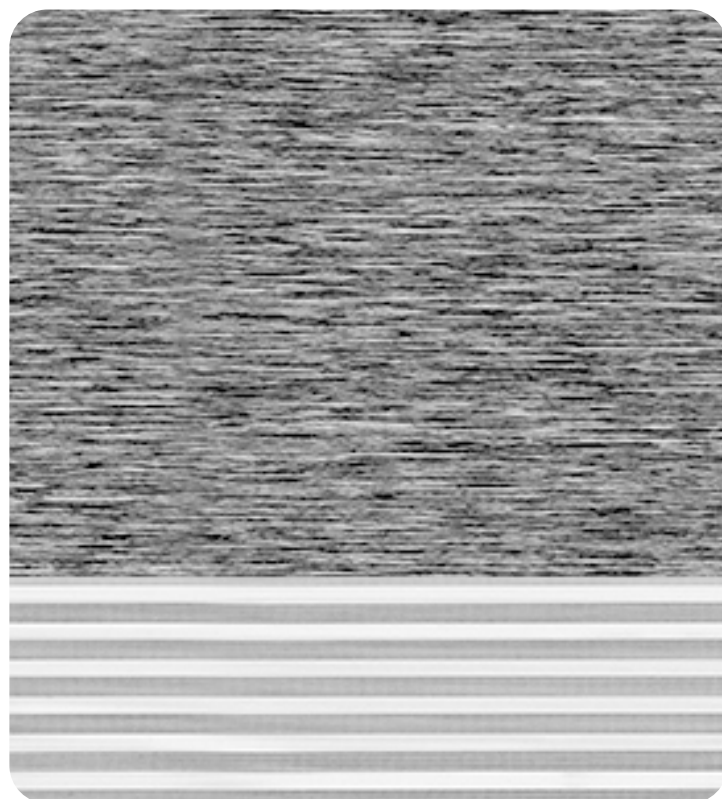
OFF WHITE 0-005-47-01010



IVORY 0-005-47-02010



BEIGE 0-005-47-03010



DARK GREY 0-005-47-05010

NEOLUX ECLIPSE DIM OUT

PROPIEDADES TÉCNICAS

Composición	100% PES
Peso*	180 g/m ² ± 5% 5.31 oz/yd ² ± 5%
Grosor*	0.57 mm ± 5% 0.022 in ± 5%
Ancho de malla	Sólido 85 mm ± 1% 3 1/4 in ± 1% Malla: 55 mm ± 1% 2 1/8 in ± 1%
Ancho de rollo	2.8 m 110.2 in
Longitud de rollo	50 m 54.68 YD
Resistencia a la tensión*	Trama: 449 daN/5cm
Resistencia al rasgado*	Urdimbre: 0.2 daN
Resistencia a la luz	Aprox. 4 Xenotest Grade

*Pruebas aplicadas a la franja sólida de tejido. Evaluaciones presentadas por diferentes laboratorios.

CUIDADO Y MANTENIMIENTO



1. Aspirado para mantenimiento regular.
2. No lavar.
3. No exprimir.
4. No usar blanqueador.
5. No lavar en seco o con sistemas de vapor.

CERTIFICACIONES INTERNACIONALES



The Vertilux Collection posee las certificaciones más importantes de la industria. Sin embargo, algunas de ellas no aplican en todos los tejidos de nuestra colección. Por favor comuníquese a nuestro departamento de Servicio al Cliente para conocer sobre los diversos certificados disponibles para nuestros tejidos.



- ✓ Libre de PBBs
- ✓ Libre de PBDEs
- ✓ Libre de Plomo
- ✓ Libre de Cadmio
- ✓ Libre de Mercurio
- ✓ Libre de Cromo

IMPORTANTE: Los valores y recomendaciones de esta tarjeta no son contractuales y no pueden utilizarse como reclamación para cancelaciones o devoluciones de pedidos. Estos datos técnicos pueden variar con el tiempo sin previo aviso. Las muestras de color aquí presentadas pueden no ser exactas al material usado para producir su pedido. No serán aceptadas devoluciones por variación mínima de color o textura.

MANUFACTURA



Fabricación en el sentido del rollo.

APLICACIONES



Persianas
Duales



Únicamente
para uso interior

Visita nuestro blog

Ideas para tu espacio

Ir ahora ▶





INICIO



NEOLUX COSMOPOLITAN DIM OUT

LA EVOLUCIÓN DE LAS PERSIANAS ENROLLABLES

TOMO 1

vertilux.mx

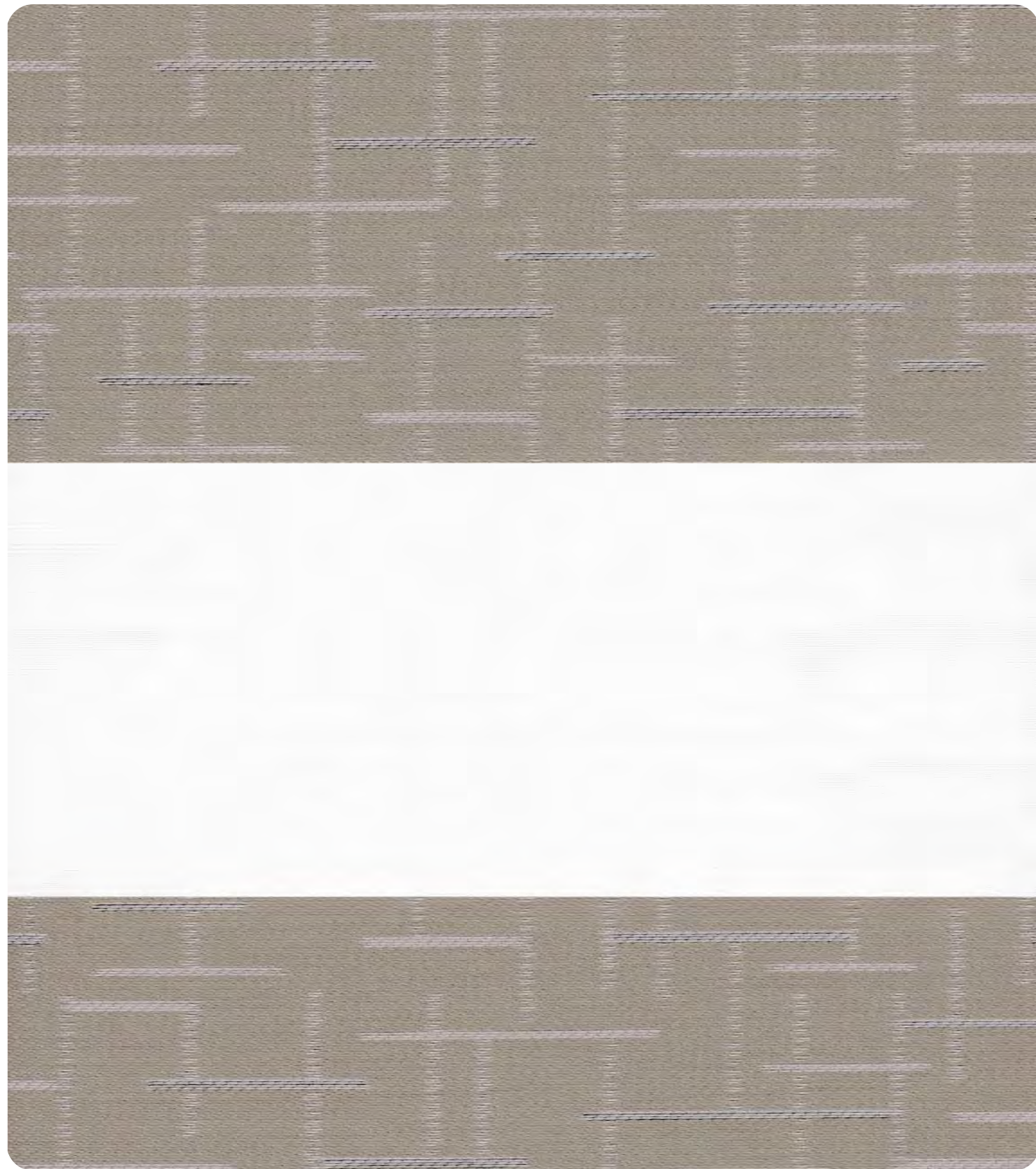
Módulo

SÓLIDO	118 mm.
MALLA	76 mm.



COSMOPOLITAN DIM OUT | 3 COLORES

NEOLUX COSMOPOLITAN DIM OUT



LATTE SILVER 0-005-46-03010

NEOLUX COSMOPOLITAN DIM OUT



WHITE 0-005-46-01010



IVORY SILVER 0-005-46-02010

NEOLUX COSMOPOLITAN DIM OUT



PROPIEDADES TÉCNICAS

Composición	100% PES
Peso*	200 g/m ² ± 5% 5.90 oz/yd ² ± 5%
Grosor*	0.63 mm ± 5% 0.024 in ± 5%
Ancho de malla	Sólido: 118 mm ± 1% 4 ⁵ / ₈ in ± 1% Malla: 76 mm ± 1% 3 in ± 1%
Ancho de rollo	2.8 m 110.2 in
Longitud de rollo	50 m 54.68 YD
Resistencia a la tensión*	Trama: 436 daN/5cm
Resistencia al rasgado*	Urdimbre: 0.45 daN
Resistencia a la luz	Aprox. 4 Xenotest Grade

*Pruebas aplicadas a la franja sólida de tejido.
Evaluaciones presentadas por diferentes laboratorios.

CUIDADO Y MANTENIMIENTO



1. Aspirado para mantenimiento regular.
2. No lavar.
3. No exprimir.
4. No usar blanqueador.
5. No lavar en seco o con sistemas de vapor.

CERTIFICACIONES INTERNACIONALES



The Vertilux Collection posee las certificaciones más importantes de la industria. Sin embargo, algunas de ellas no aplican en todos los tejidos de nuestra colección. Por favor comuníquese a nuestro departamento de Servicio al Cliente para conocer sobre los diversos certificados disponibles para nuestros tejidos.



- ✓ Libre de PBBs
- ✓ Libre de PBDEs
- ✓ Libre de Plomo
- ✓ Libre de Cadmio
- ✓ Libre de Mercurio
- ✓ Libre de Cromo

IMPORTANTE: Los valores y recomendaciones de esta tarjeta no son contractuales y no pueden utilizarse como reclamación para cancelaciones o devoluciones de pedidos. Estos datos técnicos pueden variar con el tiempo sin previo aviso. Las muestras de color aquí presentadas pueden no ser exactas al material usado para producir su pedido. No serán aceptadas devoluciones por variación mínima de color o textura.

MANUFACTURA



Fabricación en el sentido del rollo.

APLICACIONES



Persianas
Duales



Únicamente
para uso interior



THE NEOLUX BOOK TOMO 1

Visita nuestro blog

Ideas para tu espacio

[Ir ahora ▶](#)

Vertilux México





NEOLUX COMPASS DIM OUT FR

LA EVOLUCIÓN DE LAS PERSIANAS ENROLLABLES

Módulo

SÓLIDO	100 mm.
MALLA	70 mm.



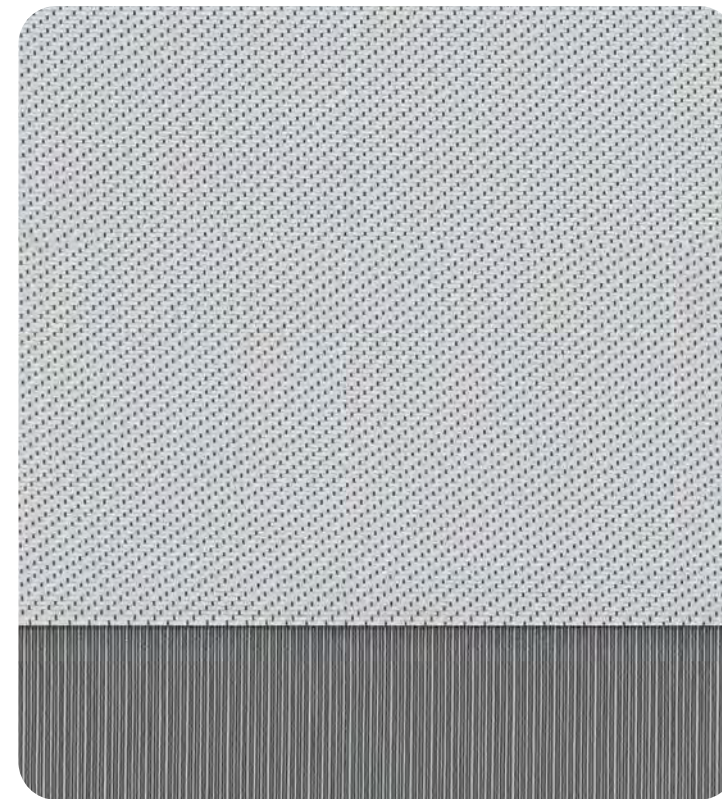
COMPASS DIM OUT FR | 8 COLORES

NEOLUX COMPASS DIM OUT FR



PEARL 0-005-37-00400

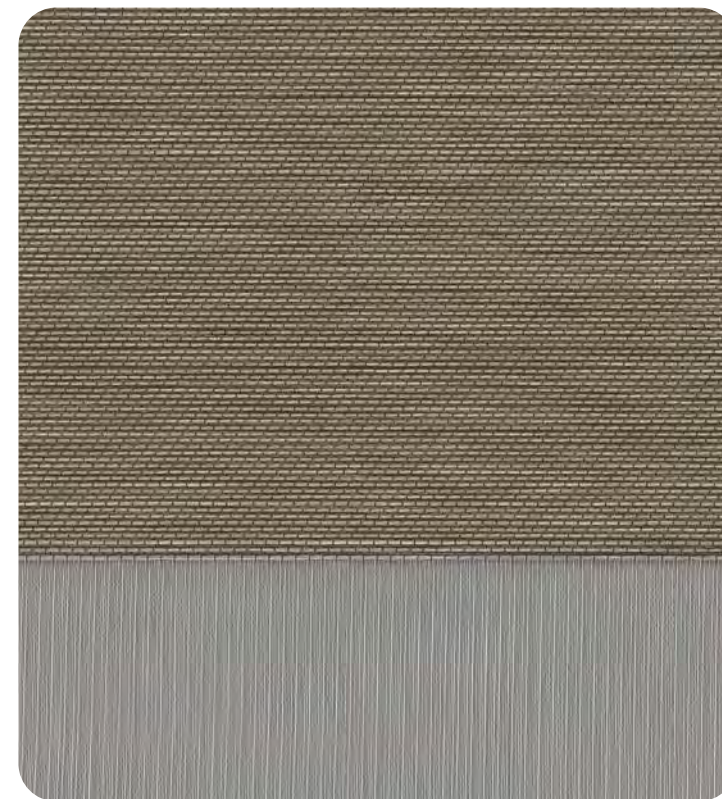
NEOLUX COMPASS DIM OUT FR



WHITE 0-005-37-00100



LINEN 0-005-37-00200



WOOD 0-005-37-00300



CHARCOAL 0-005-37-00500

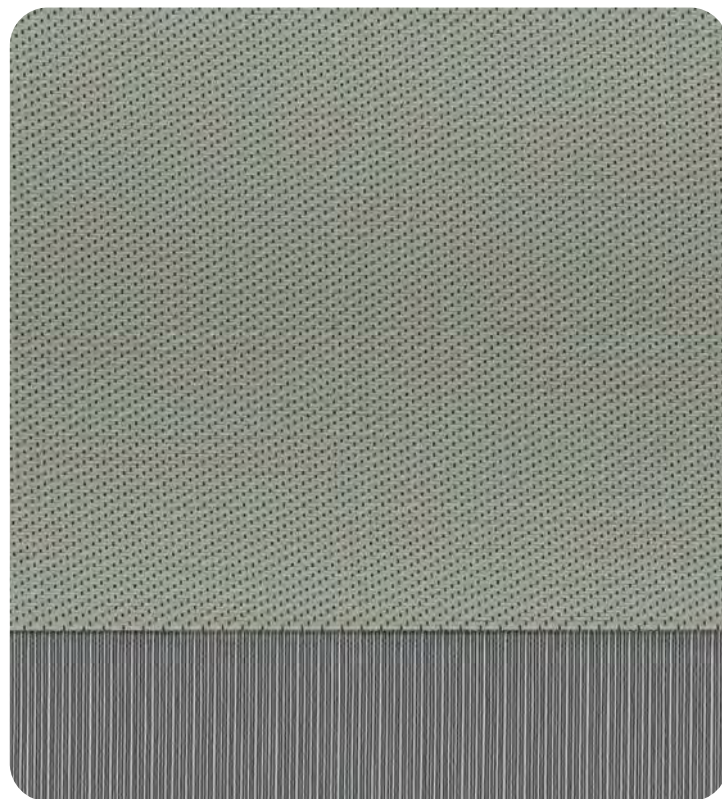
NEOLUX COMPASS DIM OUT FR



MOCHA 0-005-37-00600



ASH 0-005-37-00700



IVORY 0-005-37-00800

NEOLUX COMPASS
DIM OUT FR

PROPIEDADES TÉCNICAS

Composición	100% PES
Peso*	220 g/m ² ± 5% 6.49 oz/yd ² ± 5%
Grosor*	0.70 mm ± 5% 0.028 in ± 5%
Tamaño de franja	Sólido: 100 mm ± 1% (4 in ± 1%) Malla: 70 mm ± 1% (2 3/4 in ± 1%)
Ancho de rollo	2.8 m 110.2 in
Largo de rollo	40 m 43.7 YD
Resistencia a la tensión*	Trama: 453.7 daN/5cm
Resistencia al rasgado*	Urdimbre: 0.7 daN Trama 1.0 daN
Resistencia a la luz (Grey Scale)	4.5 Grado Xenotest
Retardante a la flama	NFPA 701: 2015

CUIDADO Y MANTENIMIENTO



1. Aspirado para mantenimiento regular.
2. No lavar.
3. No exprimir.
4. No usar blanqueador.
5. No lavar en seco o con sistemas de vapor.

CERTIFICACIONES INTERNACIONALES



The Vertilux Collection posee las certificaciones más importantes de la industria. Sin embargo, algunas de ellas no aplican en todos los tejidos de nuestra colección. Por favor comuníquese a nuestro departamento de Servicio al Cliente para conocer sobre los diversos certificados disponibles para nuestros tejidos.



✓ Libre de PBBs ✓ Libre de PBDEs ✓ Libre de Plomo
✓ Libre de Cadmio ✓ Libre de Mercurio ✓ Libre de Cromo

IMPORTANTE: Los valores y recomendaciones de esta tarjeta no son contractuales y no pueden utilizarse como reclamación para cancelaciones o devoluciones de pedidos. Estos datos técnicos pueden variar con el tiempo sin previo aviso. Las muestras de color aquí presentadas pueden no ser exactas al material usado para producir su pedido. No serán aceptadas devoluciones por variación mínima de color o textura.

PROPIEDADES DE CONTROL SOLAR*

UPF	50+ UV-A: 0.1% UV-B: 0.1%
Bloqueo UV-R	99.9%
Bloqueo UV-A	99.9%
Bloqueo UV-B	99.9%
Transmisión (Ts)	0.2%
Reflección (Rs)	57.5%
Absorción (As)	42.3%

*Pruebas aplicadas a la franja sólida de tejido. Evaluaciones presentadas por diferentes laboratorios.

MANUFACTURA



Fabricación en el sentido del rollo.

APLICACIONES



Persianas
Duales



Únicamente
para uso interior



INICIO



NEOLUX VICTORIA DIM OUT

LA EVOLUCIÓN DE LAS PERSIANAS ENROLLABLES

TOMO 1

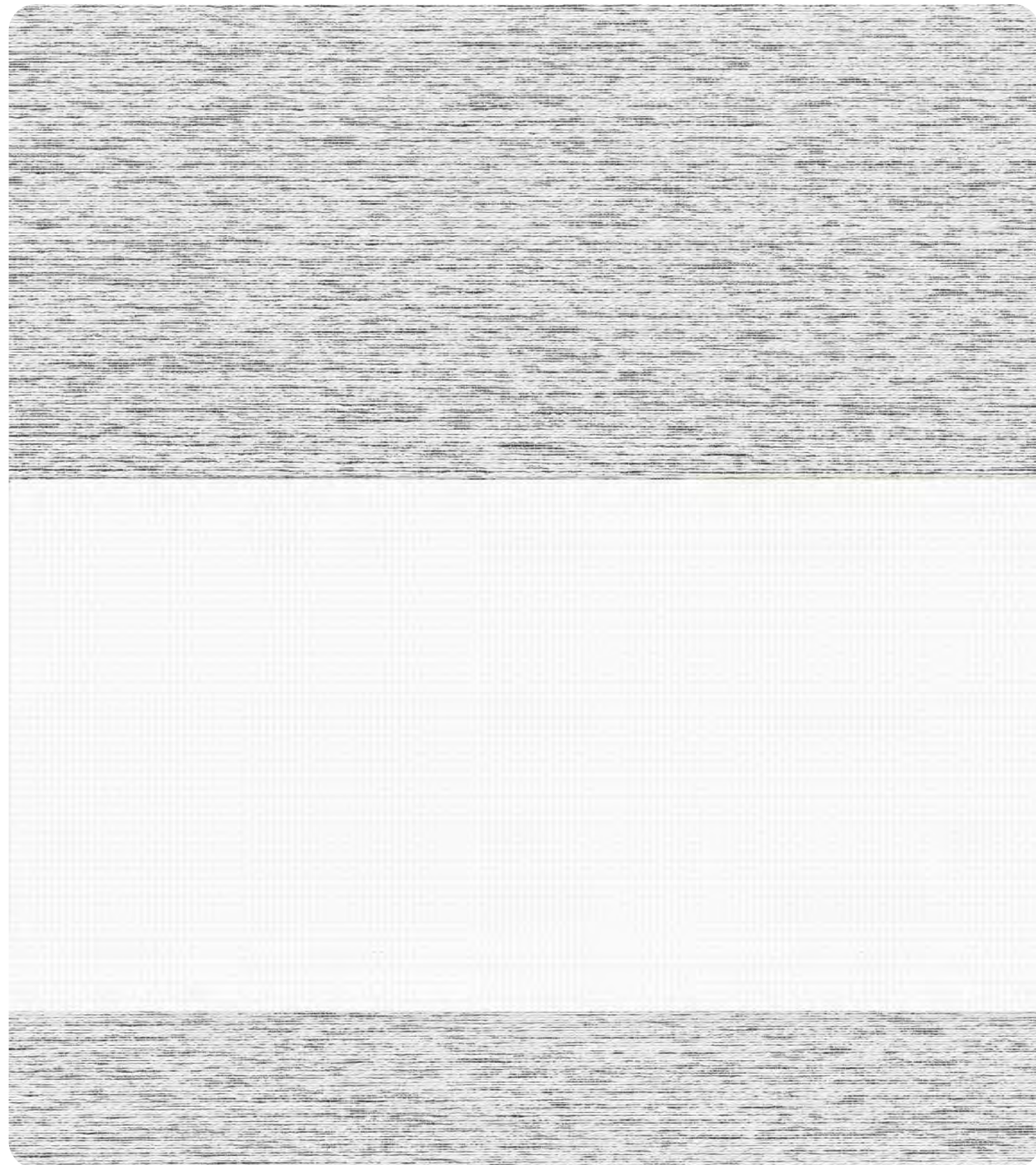
vertilux.mx

Módulo

SÓLIDO	130 mm.
MALLA	100 mm.

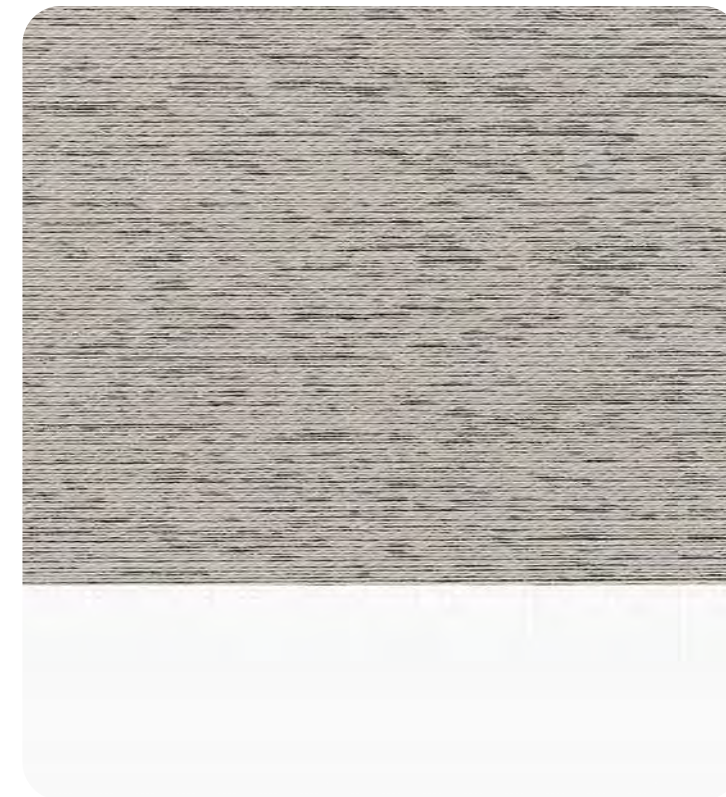


NEOLUX VICTORIA DIM OUT



WHITE 0-005-36-00100

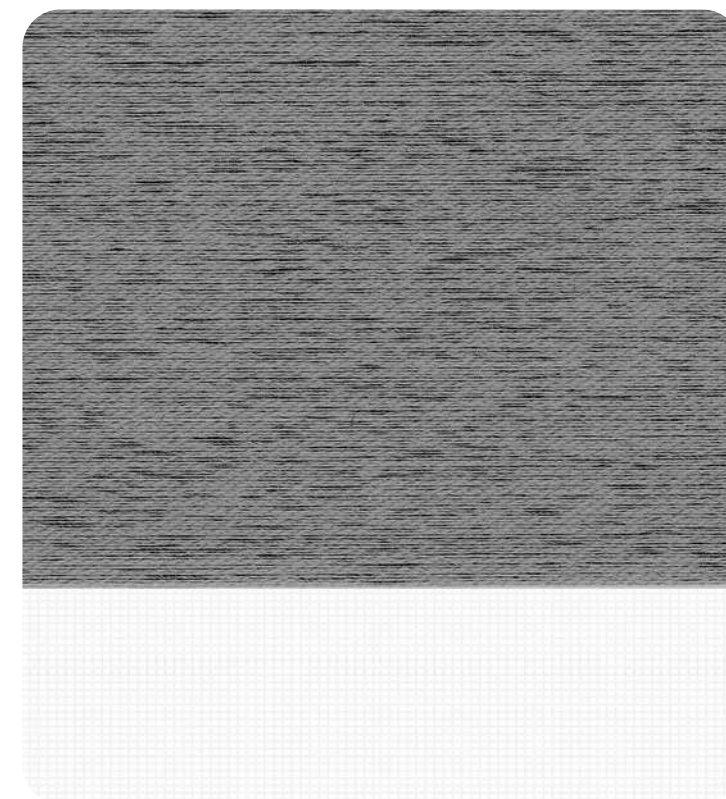
NEOLUX VICTORIA DIM OUT



IVORY 0-005-36-00200



BEIGE 0-005-36-00300



GREY 0-005-36-00500

NEOLUX VICTORIA DIM OUT



INICIO

PROPIEDADES TÉCNICAS

Composición	100% PES
Peso*	268 g/m ² ± 5% 7.90 oz/yd ² ± 5%
Grosor*	0.63 mm ± 5% 0.025 in ± 5%
Tamaño de franja	Sólido 130 mm ± 1% (5 1/8 in ± 1%) Malla 100 mm ± 1% (3 7/8 in ± 1%)
Ancho de rollo	2.8 m 110.2 in
Largo de rollo	40 m 43.74 YD
Resistencia a la tensión*	Trama: 291.6 daN/5cm
Resistencia al rasgado*	Urdimbre: 1.5 daN
Resistencia a la luz (Grey Scale)	4.5 Grado Xenotest

CUIDADO Y MANTENIMIENTO



1. Aspirado para mantenimiento regular.
2. No lavar.
3. No exprimir.
4. No usar blanqueador.
5. No lavar en seco o con sistemas de vapor.

CERTIFICACIONES INTERNACIONALES



The Vertilux Collection posee las certificaciones más importantes de la industria. Sin embargo, algunas de ellas no aplican en todos los tejidos de nuestra colección. Por favor comuníquese a nuestro departamento de Servicio al Cliente para conocer sobre los diversos certificados disponibles para nuestros tejidos.



✓ Libre de PBBs ✓ Libre de PBDEs ✓ Libre de Plomo
✓ Libre de Cadmio ✓ Libre de Mercurio ✓ Libre de Cromo

IMPORTANTE: Los valores y recomendaciones de esta tarjeta no son contractuales y no pueden utilizarse como reclamación para cancelaciones o devoluciones de pedidos. Estos datos técnicos pueden variar con el tiempo sin previo aviso. Las muestras de color aquí presentadas pueden no ser exactas al material usado para producir su pedido. No serán aceptadas devoluciones por variación mínima de color o textura.

vertilux.mx

PROPIEDADES DE CONTROL SOLAR*

Bloqueo UV-R	99.7%
Bloqueo UV-A	99.7%
Bloqueo UV-B	99.9%
Transmisión (Ts)	0.4%
Reflección (Rs)	34.1%
Absorción (As)	65.5%

*Pruebas aplicadas a la franja sólida de tejido. Evaluaciones presentadas por diferentes laboratorios.

MANUFACTURA



Fabricación en el sentido del rollo.

APLICACIONES



Persianas
Duales



Únicamente
para uso interior



Visita nuestro blog

Ideas para tu espacio

Ir ahora ▶

▶ THE NEOLUX BOOK



INICIO



NEOLUX RUSTIC DIM OUT

LA EVOLUCIÓN DE LAS PERSIANAS ENROLLABLES

TOMO 1

vertilux.mx

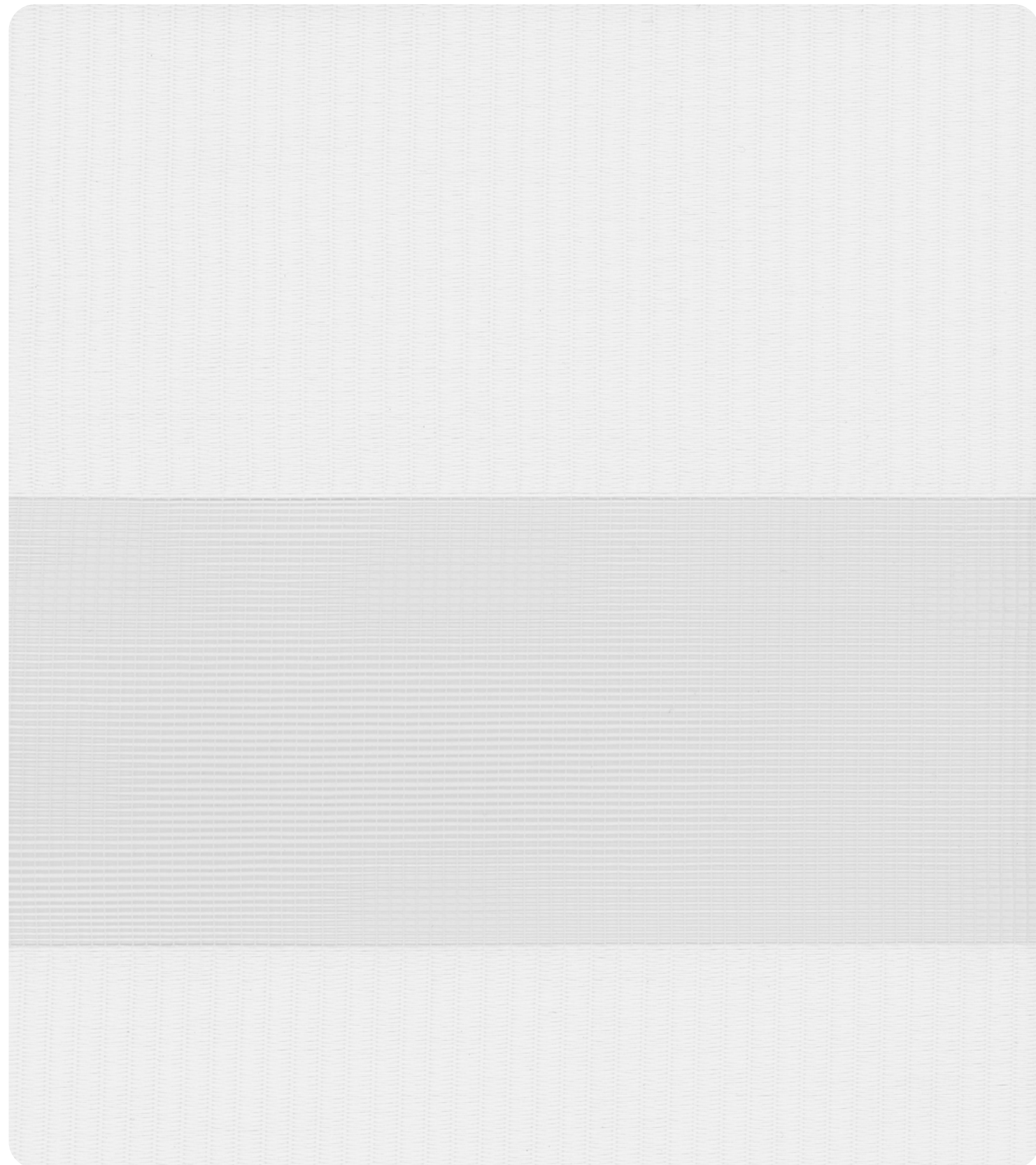
Módulo

SÓLIDO	120 mm.
MALLA	80mm.



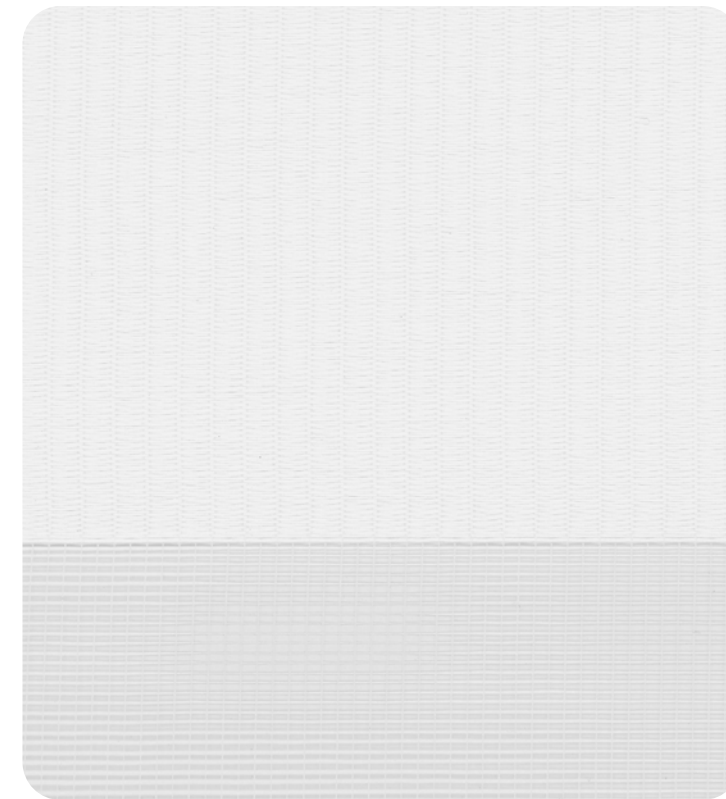
RUSTIC DIM OUT FR | 6 COLORES

NEOLUX RUSTIC DIM OUT



ULTRA WHITE 0-005-09-00100

NEOLUX RUSTIC DIM OUT



ULTRA WHITE 0-005-09-00100



BEIGE 0-005-09-00600



IVORY 0-005-09-00200



LATTE 0-005-09-00400

NEOLUX RUSTIC DIM OUT



BROWN 0-005-09-00300



TOBACCO 0-005-09-00500

NEOLUX RUSTIC
DIM OUT

PROPIEDADES TÉCNICAS

Composición	100% PES
Peso*	320 g/m ² ± 5% 9.43 oz/yd ² ± 5%
Grosor*	0.59 mm ± 5% 0.023 in ± 5%
Tamaño de franja	Sólido: 120 mm ± 1% (4 3/4 in ± 1%) Malla: 80 mm ± 1% (3 1/8 in ± 1%)
Ancho de rollo	2.7 m 106.3 in
Largo de rollo	50 m 54.68 YD
Resistencia a la tensión*	Urdimbre: 1300 N Trama: 1100 N
Resistencia a la luz (Grey Scale)	4.5 Grado Xenotest

CUIDADO Y MANTENIMIENTO



1. Aspirado para mantenimiento regular.
2. No lavar.
3. No exprimir.
4. No usar blanqueador.
5. No lavar en seco o con sistemas de vapor.

CERTIFICACIONES INTERNACIONALES



The Vertilux Collection posee las certificaciones más importantes de la industria. Sin embargo, algunas de ellas no aplican en todos los tejidos de nuestra colección. Por favor comuníquese a nuestro departamento de Servicio al Cliente para conocer sobre los diversos certificados disponibles para nuestros tejidos.



✓ Libre de PBBs ✓ Libre de PBDEs ✓ Libre de Plomo
✓ Libre de Cadmio ✓ Libre de Mercurio ✓ Libre de Cromo

IMPORTANTE: Los valores y recomendaciones de esta tarjeta no son contractuales y no pueden utilizarse como reclamación para cancelaciones o devoluciones de pedidos. Estos datos técnicos pueden variar con el tiempo sin previo aviso. Las muestras de color aquí presentadas pueden no ser exactas al material usado para producir su pedido. No serán aceptadas devoluciones por variación mínima de color o textura.

PROPIEDADES DE CONTROL SOLAR*

Bloqueo UV-R	→ 99.9%
Bloqueo UV-A	→ 99.9%
Bloqueo UV-B	→ 99.9%
Transmisión (Ts)	2.1%
Reflección (Rs)	50.9%
Absorción (As)	47.0%

*Pruebas aplicadas a la franja sólida de tejido. Evaluaciones presentadas por diferentes laboratorios.

MANUFACTURA



Fabricación en el sentido del rollo.

APLICACIONES



Persianas
Duales



Únicamente
para uso interior



INICIO



NEOLUX MONACO DIM OUT

LA EVOLUCIÓN DE LAS PERSIANAS ENROLLABLES

TOMO 1

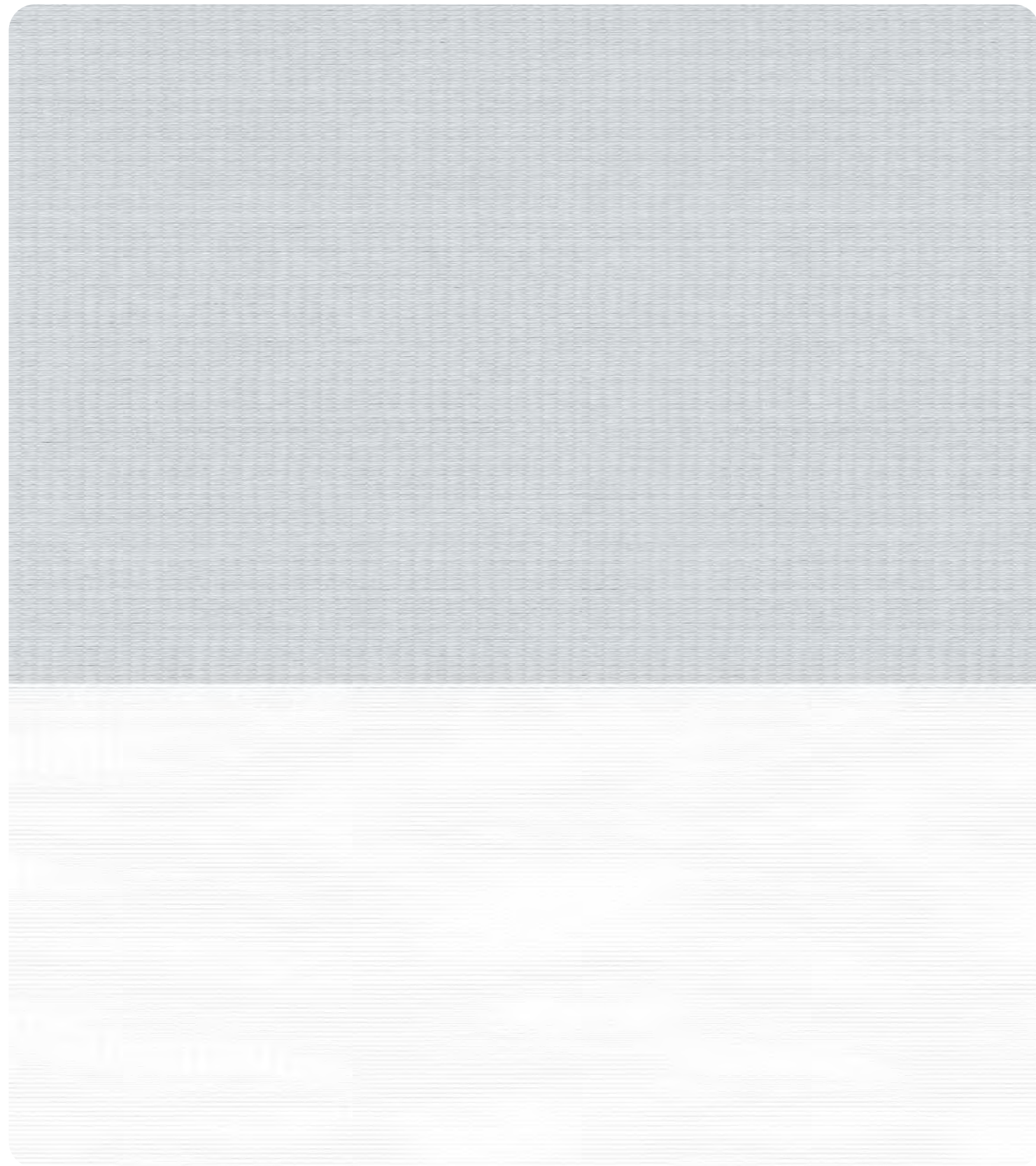
Módulo

SÓLIDO	120 mm.
MALLA	80 mm.



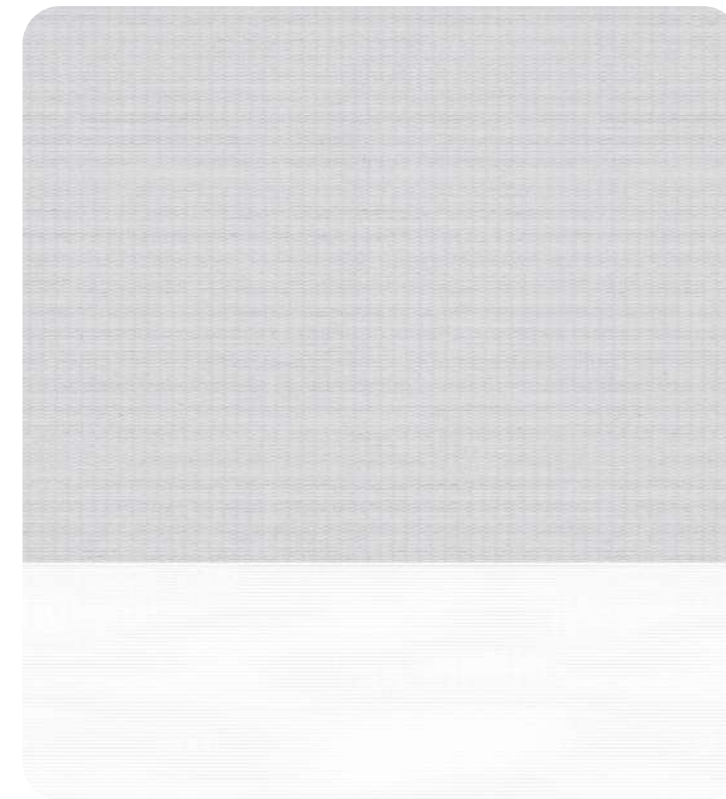
MONACO DIM OUT | 5 COLORES

NEOLUX MONACO DIM OUT



SNOW 0-005-48-01010

NEOLUX MONACO DIM OUT



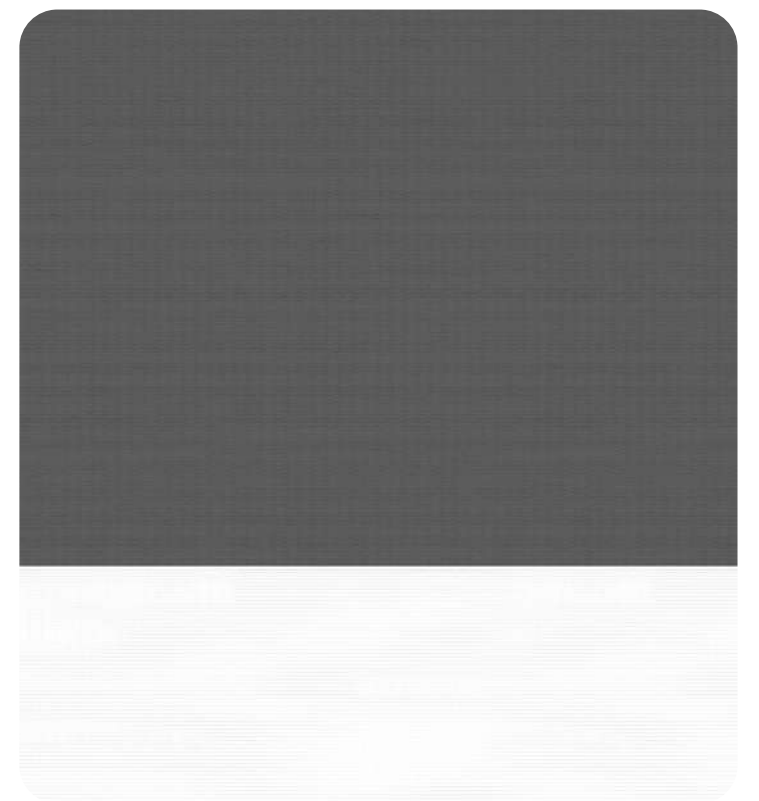
WHITE 0-005-48-02010



SILVER 0-005-48-03010



LATTE 0-005-48-04010



GRAPHITE 0-005-48-05010

NEOLUX MONACO DIM OUT



PROPIEDADES TÉCNICAS

Composición	100% PES
Peso*	160 g/m ² ± 5% 4.71 oz/yd ² ± 5%
Grosor*	0.45 mm ± 5% 0.017 in ± 5%
Ancho de malla	Sólido: 120 mm ± 1% 4 3/4 in ± 1% Malla: 80 mm ± 1% 3 1/8 in ± 1%
Ancho de rollo	2.8 m 110.2 in
Longitud de rollo	50 m 54.68 YD
Resistencia a la tensión*	Trama: 516.8 daN/5cm
Resistencia al rasgado*	Urdimbre: 0.6 daN
Resistencia a la luz	Aprox. 4 Xenotest Grade

*Pruebas aplicadas a la franja sólida de tejido.
Evaluaciones presentadas por diferentes laboratorios.

CUIDADO Y MANTENIMIENTO



1. Aspirado para mantenimiento regular.
2. No lavar.
3. No exprimir.
4. No usar blanqueador.
5. No lavar en seco o con sistemas de vapor.

CERTIFICACIONES INTERNACIONALES



The Vertilux Collection posee las certificaciones más importantes de la industria. Sin embargo, algunas de ellas no aplican en todos los tejidos de nuestra colección. Por favor comuníquese a nuestro departamento de Servicio al Cliente para conocer sobre los diversos certificados disponibles para nuestros tejidos.



IMPORTANTE: Los valores y recomendaciones de esta tarjeta no son contractuales y no pueden utilizarse como reclamación para cancelaciones o devoluciones de pedidos. Estos datos técnicos pueden variar con el tiempo sin previo aviso. Las muestras de color aquí presentadas pueden no ser exactas al material usado para producir su pedido. No serán aceptadas devoluciones por variación mínima de color o textura.

vertilux.mx

MANUFACTURA



Fabricación en el sentido del rollo.

APLICACIONES



Persianas
Duales



Únicamente
para uso interior



THE NEOLUX BOOK

TOMO 1

Visita nuestro blog

Ideas para tu espacio

Ir ahora ▶

Vertilux México





NEOLUX CLASSIC DIM OUT

LA EVOLUCIÓN DE LAS PERSIANAS ENROLLABLES

TOMO 1

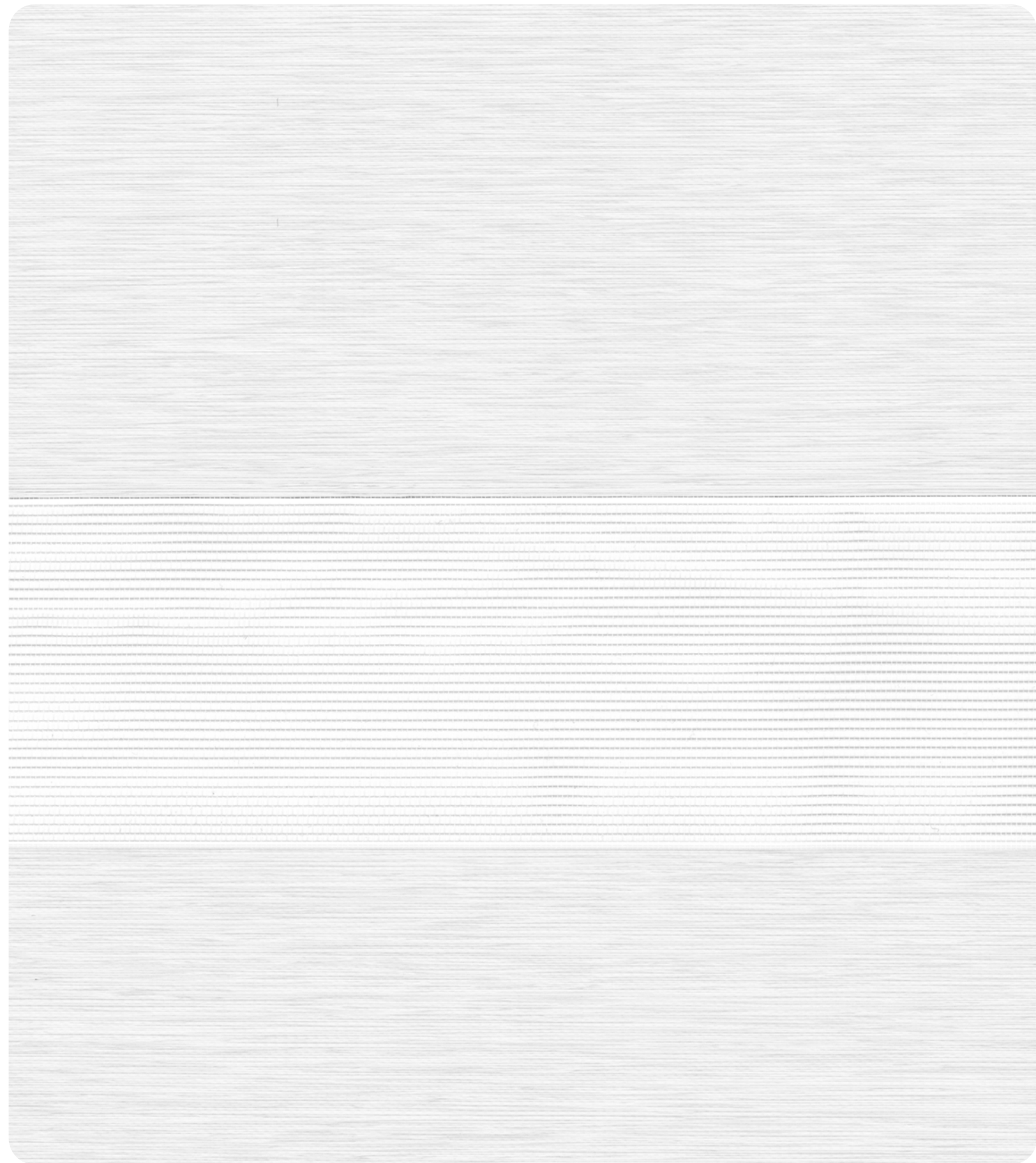
Módulo

SÓLIDO	100 mm.
MALLA	70 mm.



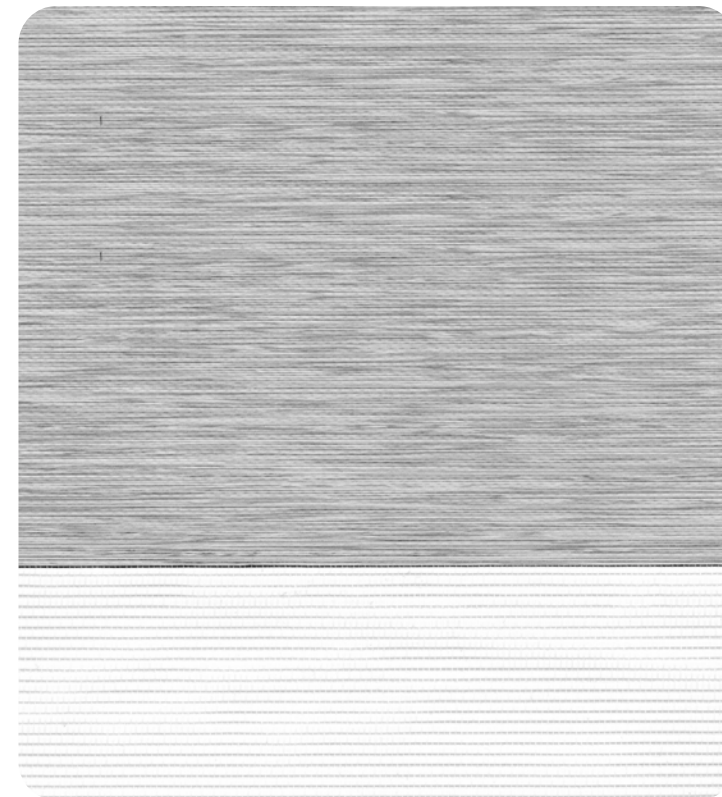
CLASSIC DIM OUT FR | 7 COLORES

NEOLUX CLASSIC DIM OUT



WHITE 0-005-15-00100

NEOLUX CLASSIC DIM OUT



LIGHT GREY 0-005-15-00200



MUSHROOM 0-005-15-00700



SAND 0-005-15-00600



CHERRY 0-005-15-00500

NEOLUX CLASSIC DIM OUT



WOOD 0-005-15-00400



CHARCOAL 0-005-15-00300

NEOLUX CLASSIC
DIM OUT

PROPIEDADES TÉCNICAS

Composición	100% PES
Peso*	282 g/m ² ± 5% 8.32 oz/yd ² ± 5%
Grosor*	0.64 mm ± 5% 0.025 in ± 5%
Tamaño de franja	Sólido: 100 mm ± 1% (4 in ± 1%) Malla 70 mm ± 1% (2 3/4 in ± 1%)
Ancho de rollo	2.6 m 102.4 in
Largo de rollo	40 m 43.74 YD
Resistencia a la luz (Grey Scale)	4.5 Grado Xenotest

CUIDADO Y MANTENIMIENTO



1. Aspirado para mantenimiento regular.
2. No lavar.
3. No exprimir.
4. No usar blanqueador.
5. No lavar en seco o con sistemas de vapor.

CERTIFICACIONES INTERNACIONALES



The Vertilux Collection posee las certificaciones más importantes de la industria. Sin embargo, algunas de ellas no aplican en todos los tejidos de nuestra colección. Por favor comuníquese a nuestro departamento de Servicio al Cliente para conocer sobre los diversos certificados disponibles para nuestros tejidos.



- ✓ Libre de PBBs
- ✓ Libre de PBDEs
- ✓ Libre de Plomo
- ✓ Libre de Cadmio
- ✓ Libre de Mercurio
- ✓ Libre de Cromo

IMPORTANTE: Los valores y recomendaciones de esta tarjeta no son contractuales y no pueden utilizarse como reclamación para cancelaciones o devoluciones de pedidos. Estos datos técnicos pueden variar con el tiempo sin previo aviso. Las muestras de color aquí presentadas pueden no ser exactas al material usado para producir su pedido. No serán aceptadas devoluciones por variación mínima de color o textura.

PROPIEDADES DE CONTROL SOLAR*

UPF	50+ UV-A: < 0.01% UV-B: < 0.01%
Bloqueo UV-R	→ 99.9%
Bloqueo UV-A	→ 99.9%
Bloqueo UV-B	→ 99.9%
Transmisión (Ts)	< 0.01%
Reflección (Rs)	38.7%
Absorción (As)	61.3%

*Pruebas aplicadas a la franja sólida de tejido. Evaluaciones presentadas por diferentes laboratorios.

MANUFACTURA



Fabricación en el sentido del rollo.

APLICACIONES



Persianas
Duales



Únicamente
para uso interior

Visita nuestro blog

Ideas para tu espacio

[Ir ahora ▶](#)



INICIO



NEOLUX COMFORT DIM OUT

LA EVOLUCIÓN DE LAS PERSIANAS ENROLLABLES

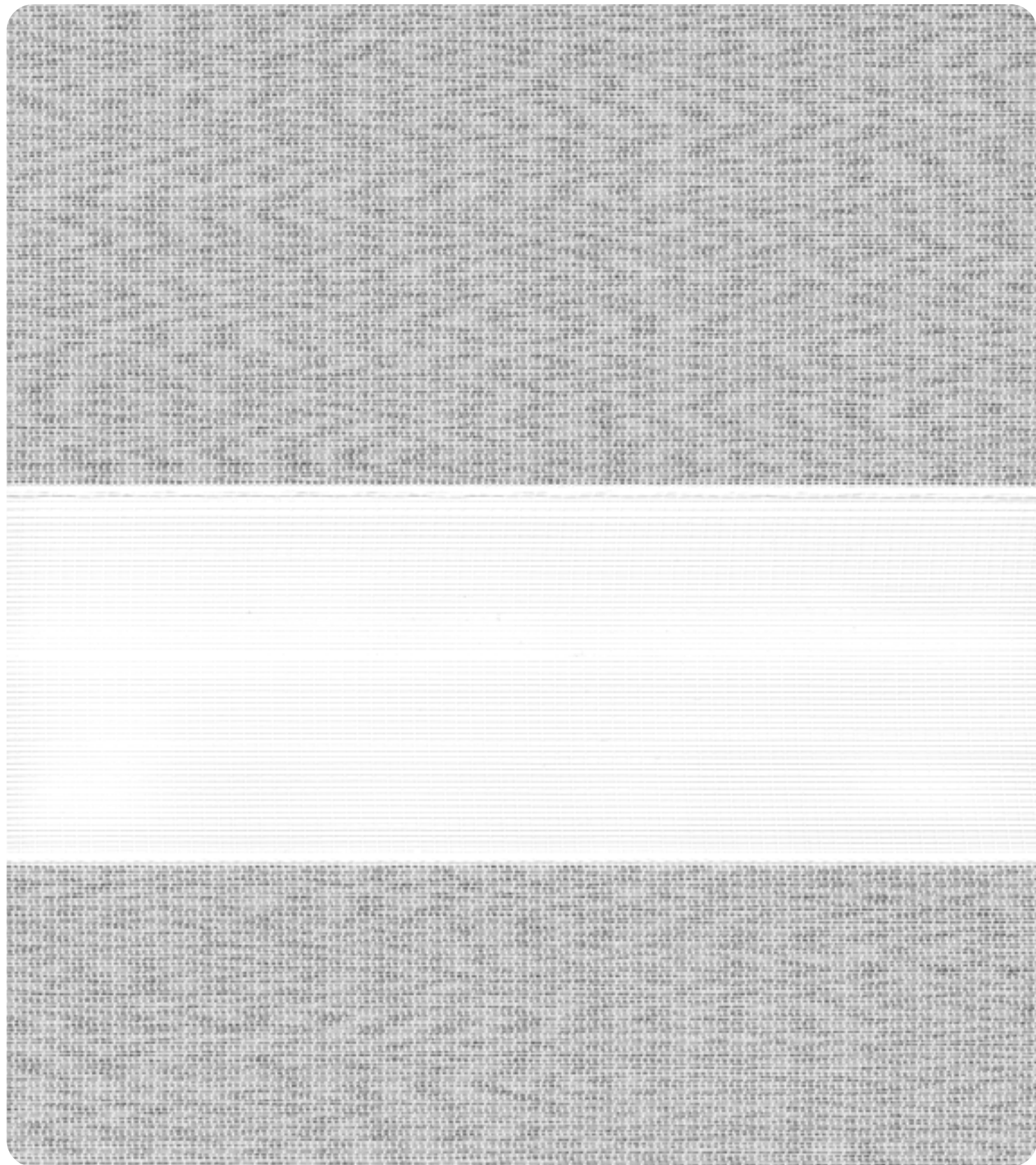
Módulo

SÓLIDO	105 mm.
MALLA	70 mm.



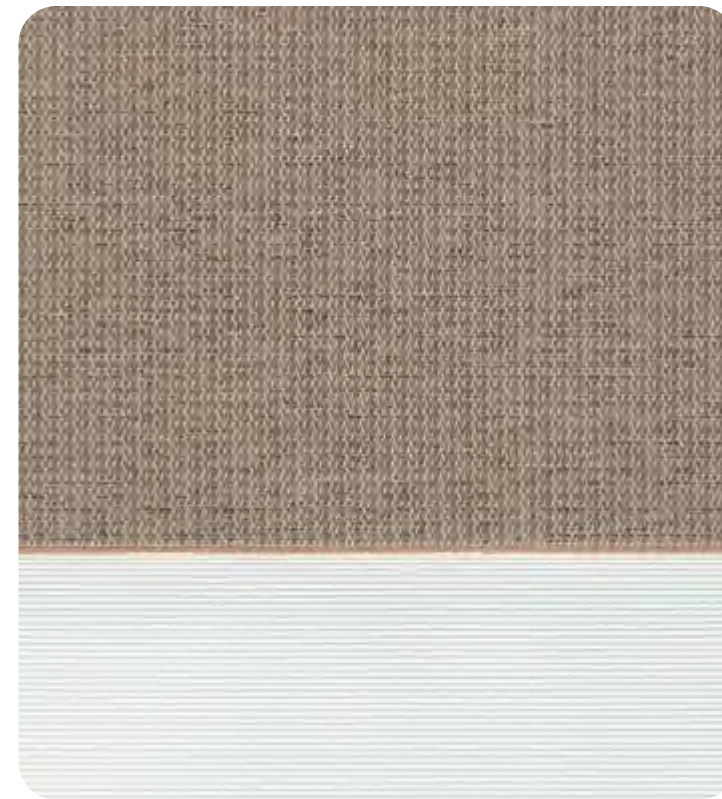
COMFORT DIM OUT FR | 7 COLORES

NEOLUX COMFORT DIM OUT



WHITE 0-005-10-00100

NEOLUX COMFORT DIM OUT



BEIGE 0-005-10-00200



SAND 0-005-10-00300



BROWN 0-005-10-00400

NEOLUX COMFORT DIM OUT



PROPIEDADES TÉCNICAS

Composición	100% PES
Peso*	171 g/m ² ± 5% 5.04 oz/yd ² ± 5%
Grosor*	0.47 mm ± 5% 0.018 in ± 5%
Tamaño de franja	Sólido: 105 mm ± 1% (4 1/4 in ± 1%) Malla: 70 mm ± 1% (2 3/4 in ± 1%)
Ancho de rollo	2.6 m 102.4 in
Largo de rollo	50 m 54.68 YD
Resistencia a la tensión*	Trama: 2200 daN/5cm
Resistencia al rasgado*	Urdimbre: 2.5 N Trama: 4.3 N
Resistencia a la luz (Grey Scale)	Sobre 4 Grado Xenotest

CUIDADO Y MANTENIMIENTO



1. Aspirado para mantenimiento regular.
2. No lavar.
3. No exprimir.
4. No usar blanqueador.
5. No lavar en seco o con sistemas de vapor.

CERTIFICACIONES INTERNACIONALES



The Vertilux Collection posee las certificaciones más importantes de la industria. Sin embargo, algunas de ellas no aplican en todos los tejidos de nuestra colección. Por favor comuníquese a nuestro departamento de Servicio al Cliente para conocer sobre los diversos certificados disponibles para nuestros tejidos.



- ✓ Libre de PBBs
- ✓ Libre de PBDEs
- ✓ Libre de Plomo
- ✓ Libre de Cadmio
- ✓ Libre de Mercurio
- ✓ Libre de Cromo

IMPORTANTE: Los valores y recomendaciones de esta tarjeta no son contractuales y no pueden utilizarse como reclamación para cancelaciones o devoluciones de pedidos. Estos datos técnicos pueden variar con el tiempo sin previo aviso. Las muestras de color aquí presentadas pueden no ser exactas al material usado para producir su pedido. No serán aceptadas devoluciones por variación mínima de color o textura.

PROPIEDADES DE CONTROL SOLAR*

Bloqueo UV-R	→ 99.9%
Bloqueo UV-A	→ 99.9%
Bloqueo UV-B	→ 99.9%
Transmisión (Ts)	0.1%
Reflección (Rs)	17.7%
Absorción (As)	82.2%

*Pruebas aplicadas a la franja sólida de tejido. Evaluaciones presentadas por diferentes laboratorios.

MANUFACTURA



Fabricación en el sentido del rollo.

APLICACIONES



Persianas
Duales



Únicamente
para uso interior



Visita nuestro blog

Ideas para tu espacio

Ir ahora ▶

▶ **THE NEOLUX BOOK**



INICIO



NEOLUX MARBELLA

LA EVOLUCIÓN DE LAS PERSIANAS ENROLLABLES

TOMO 1

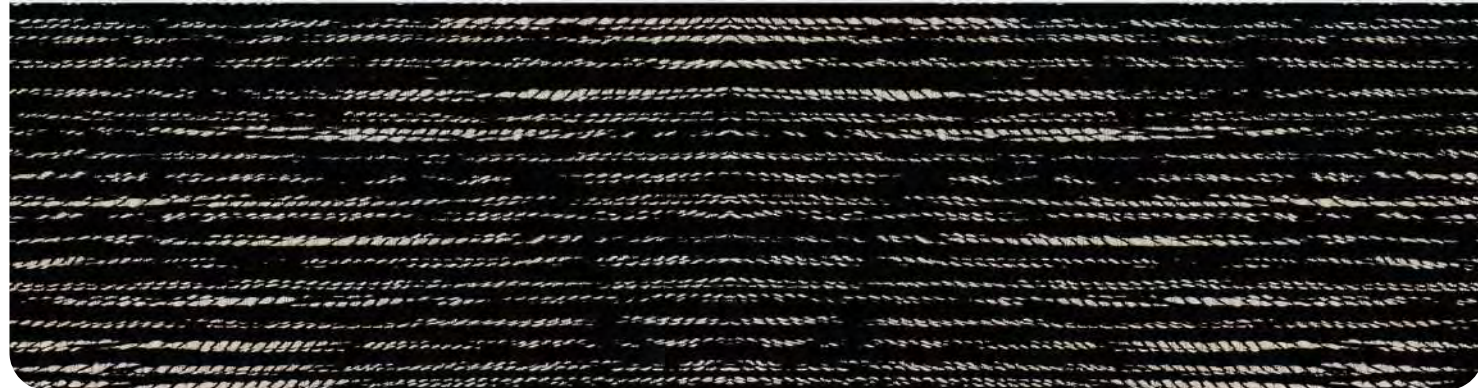
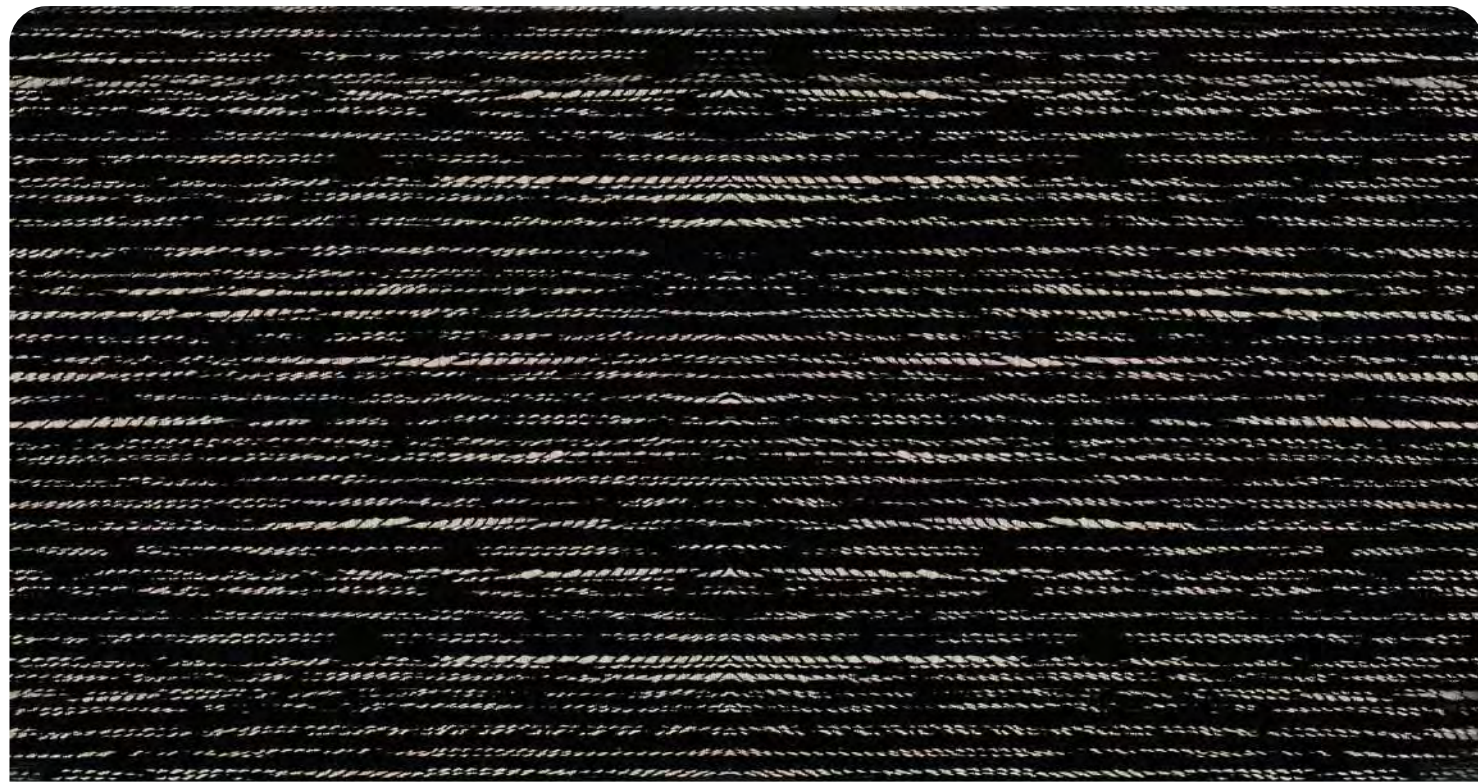
Módulo

SÓLIDO	75 mm.
MALLA	50 mm.



MARBELLA | 6 COLORES

NEOLUX MARBELLA



BLACK 0-005-49-05010

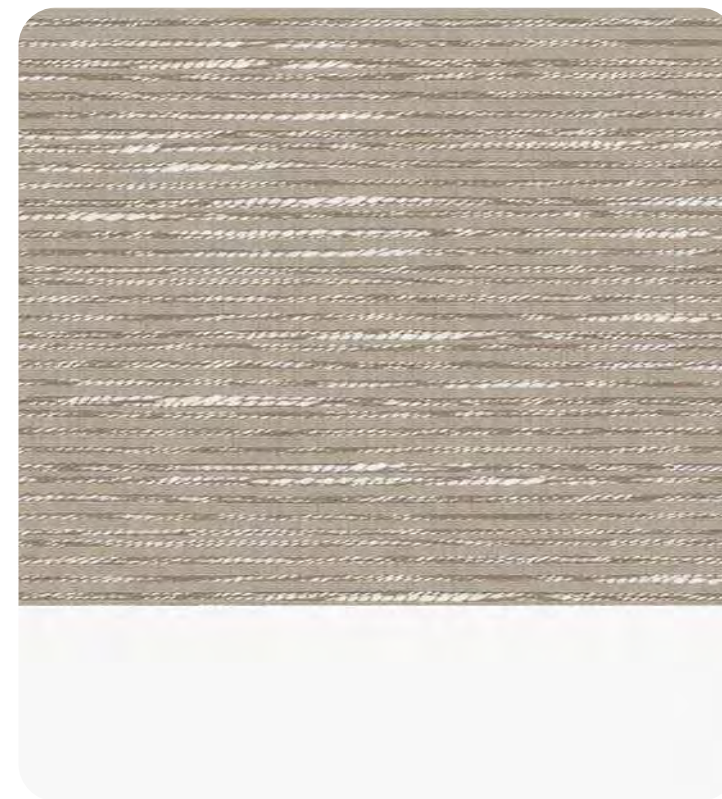
NEOLUX MARBELLA



WHITE 0-005-49-01010



IVORY 0-005-49-02010



TAUPE 0-005-49-03010

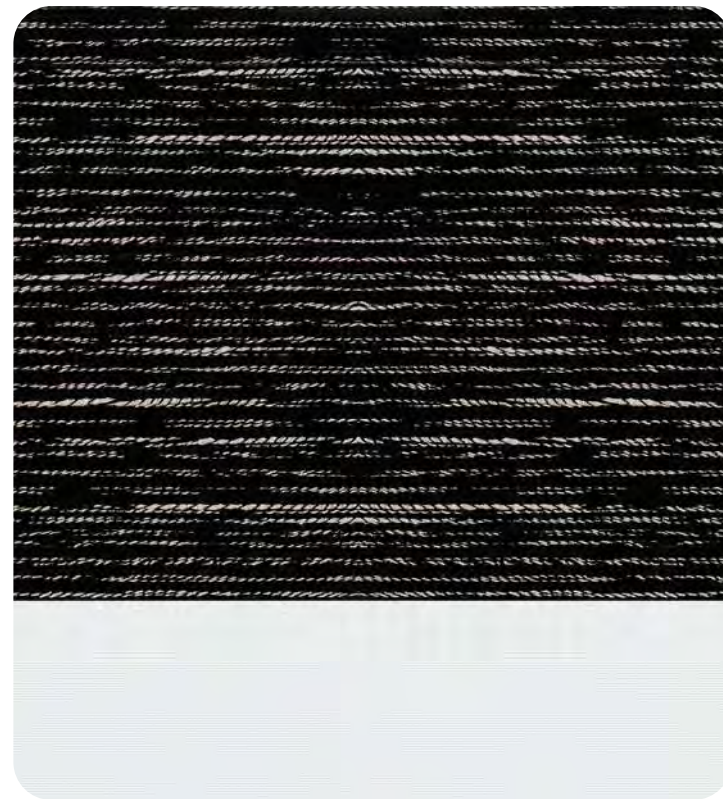


GREY 0-005-49-06010

NEOLUX MARBELLA



BROWN 0-005-49-04010



BLACK 0-005-49-05010

NEOLUX MARBELLA



PROPIEDADES TÉCNICAS

Composición	64% PES + 35% RAYON
Peso*	208 g/m ² ± 5% 6.13 oz/yd ² ± 5%
Grosor*	0.63 mm ± 5% 0.024 in ± 5%
Ancho de malla	Sólido 75 mm ± 1% 3 in ± 1% Malla: 50 mm ± 1% 2 in ± 1%
Ancho de rollo	2.8 m 110.2 in
Longitud de rollo	50 m 54.68 YD
Resistencia a la tensión*	Trama: 203 N/5cm
Resistencia al rasgado*	Urdimbre: 0.5 daN
Resistencia a la luz	4 Xenotest Grade

*Pruebas aplicadas a la franja sólida de tejido.
Evaluaciones presentadas por diferentes laboratorios.

CUIDADO Y MANTENIMIENTO



1. Aspirado para mantenimiento regular.
2. No lavar.
3. No exprimir.
4. No usar blanqueador.
5. No lavar en seco o con sistemas de vapor.

CERTIFICACIONES INTERNACIONALES



The Vertilux Collection posee las certificaciones más importantes de la industria. Sin embargo, algunas de ellas no aplican en todos los tejidos de nuestra colección. Por favor comuníquese a nuestro departamento de Servicio al Cliente para conocer sobre los diversos certificados disponibles para nuestros tejidos.



- ✓ Libre de PBBs
- ✓ Libre de PBDEs
- ✓ Libre de Plomo
- ✓ Libre de Cadmio
- ✓ Libre de Mercurio
- ✓ Libre de Cromo

IMPORTANTE: Los valores y recomendaciones de esta tarjeta no son contractuales y no pueden utilizarse como reclamación para cancelaciones o devoluciones de pedidos. Estos datos técnicos pueden variar con el tiempo sin previo aviso. Las muestras de color aquí presentadas pueden no ser exactas al material usado para producir su pedido. No serán aceptadas devoluciones por variación mínima de color o textura.

MANUFACTURA



Fabricación en el sentido del rollo.

APLICACIONES



Persianas
Duales



Únicamente
para uso interior



INICIO



NEOLUX ABACUS FR

LA EVOLUCIÓN DE LAS PERSIANAS ENROLLABLES

TOMO 1

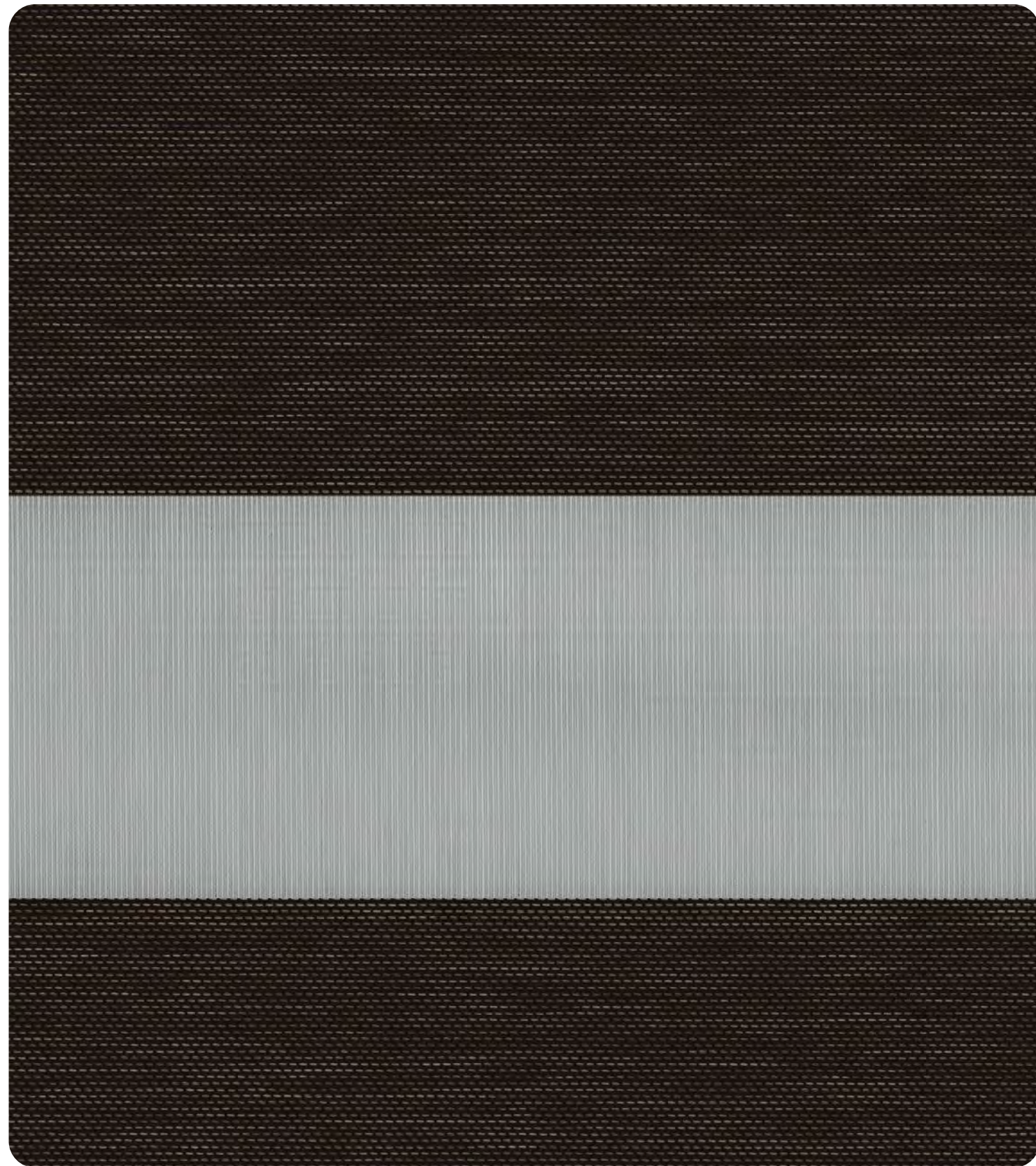
vertilux.mx

Módulo

SÓLIDO	75 mm.
MALLA	50 mm.

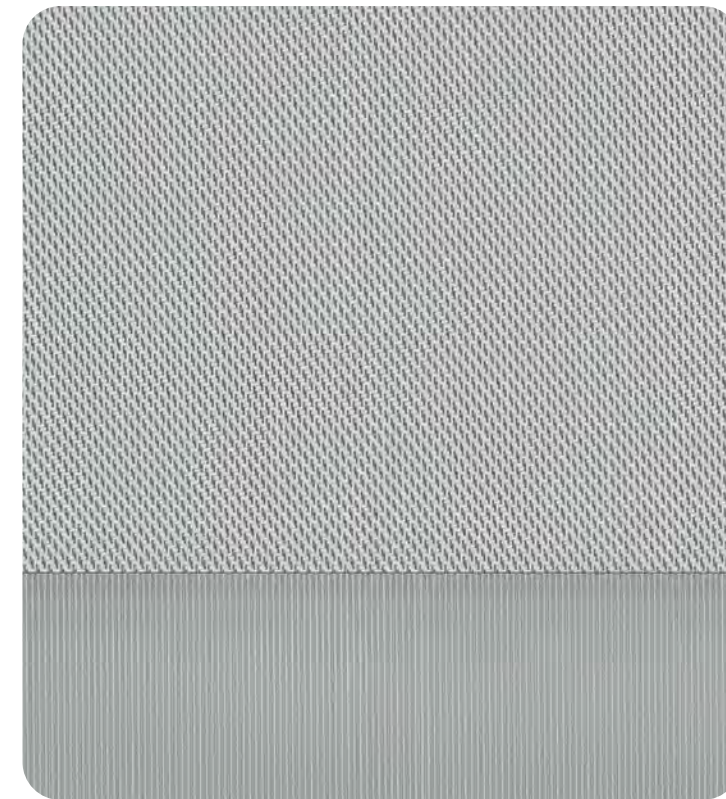


NEOLUX ABACUS FR



CHARCOAL 0-005-38-00500

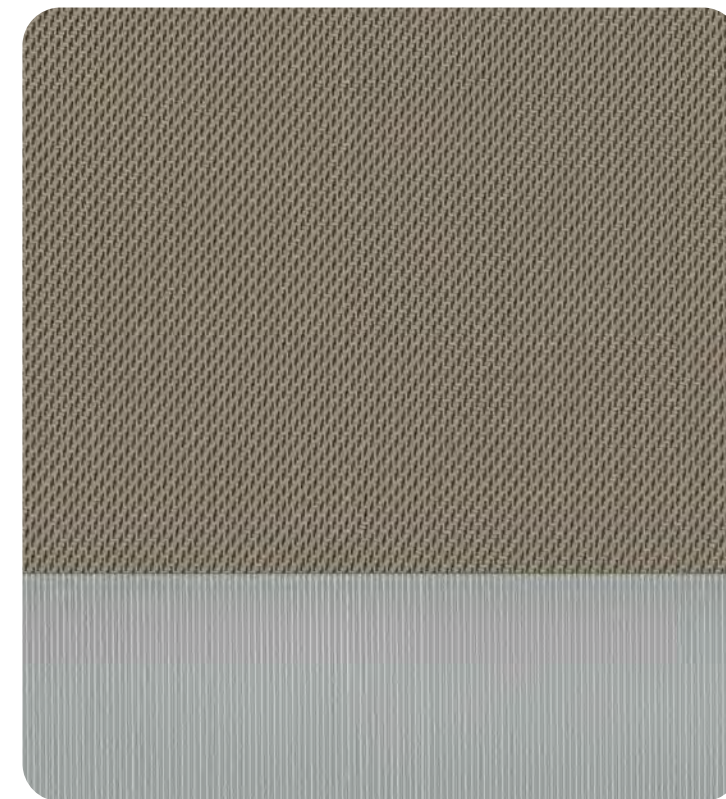
NEOLUX ABACUS FR



WHITE 0-005-38-00100



PEARL 0-005-38-00400



LINEN 0-005-38-00200



WOOD 0-005-38-00300

NEOLUX ABACUS FR



INICIO

PROPIEDADES TÉCNICAS

Composición	100% PES
Peso*	117 g/m ² ± 5% 3.45 oz/yd ² ± 5%
Grosor*	0.40 mm ± 5% 0.016 in ± 5%
Tamaño de franja	Sólido 75 mm ± 1% (3 in ± 1%) Malla: 50 mm ± 1% (2 in ± 1%)
Ancho de rollo	2.8 m 110.2 in
Largo de rollo	50 m 54.68 YD
Resistencia a la tensión*	Trama: 269.7 daN/5cm
Resistencia al rasgado*	Urdimbre: 0.5 daN Trama: 0.9 daN
Resistencia a la luz (Grey Scale)	4.5 Grado Xenotest
Retardante a la flama	NFPA 701: 2015

CUIDADO Y MANTENIMIENTO



1. Aspirado para mantenimiento regular.
2. No lavar.
3. No exprimir.
4. No usar blanqueador.
5. No lavar en seco o con sistemas de vapor.

CERTIFICACIONES INTERNACIONALES



The Vertilux Collection posee las certificaciones más importantes de la industria. Sin embargo, algunas de ellas no aplican en todos los tejidos de nuestra colección. Por favor comuníquese a nuestro departamento de Servicio al Cliente para conocer sobre los diversos certificados disponibles para nuestros tejidos.



- ✓ Libre de PBBs
- ✓ Libre de PBDEs
- ✓ Libre de Plomo
- ✓ Libre de Cadmio
- ✓ Libre de Mercurio
- ✓ Libre de Cromo

IMPORTANTE: Los valores y recomendaciones de esta tarjeta no son contractuales y no pueden utilizarse como reclamación para cancelaciones o devoluciones de pedidos. Estos datos técnicos pueden variar con el tiempo sin previo aviso. Las muestras de color aquí presentadas pueden no ser exactas al material usado para producir su pedido. No serán aceptadas devoluciones por variación mínima de color o textura.

vertilux.mx

PROPIEDADES DE CONTROL SOLAR*

UPF	50+ UV-A: 1.9% UV-B: 0.1%
Bloqueo UV-R	98.6%
Bloqueo UV-A	98.1%
Bloqueo UV-B	99.9%
Transmisión (Ts)	16.3%
Reflección (Rs)	63.7%
Absorción (As)	20.0%

*Pruebas aplicadas a la franja sólida de tejido. Evaluaciones presentadas por diferentes laboratorios.

MANUFACTURA



Fabricación en el sentido del rollo.

APLICACIONES



Persianas
Duales



Únicamente
para uso interior



THE NEOLUX BOOK

TOMO 1

Visita nuestro blog

Ideas para tu espacio

[Ir ahora ▶](#)

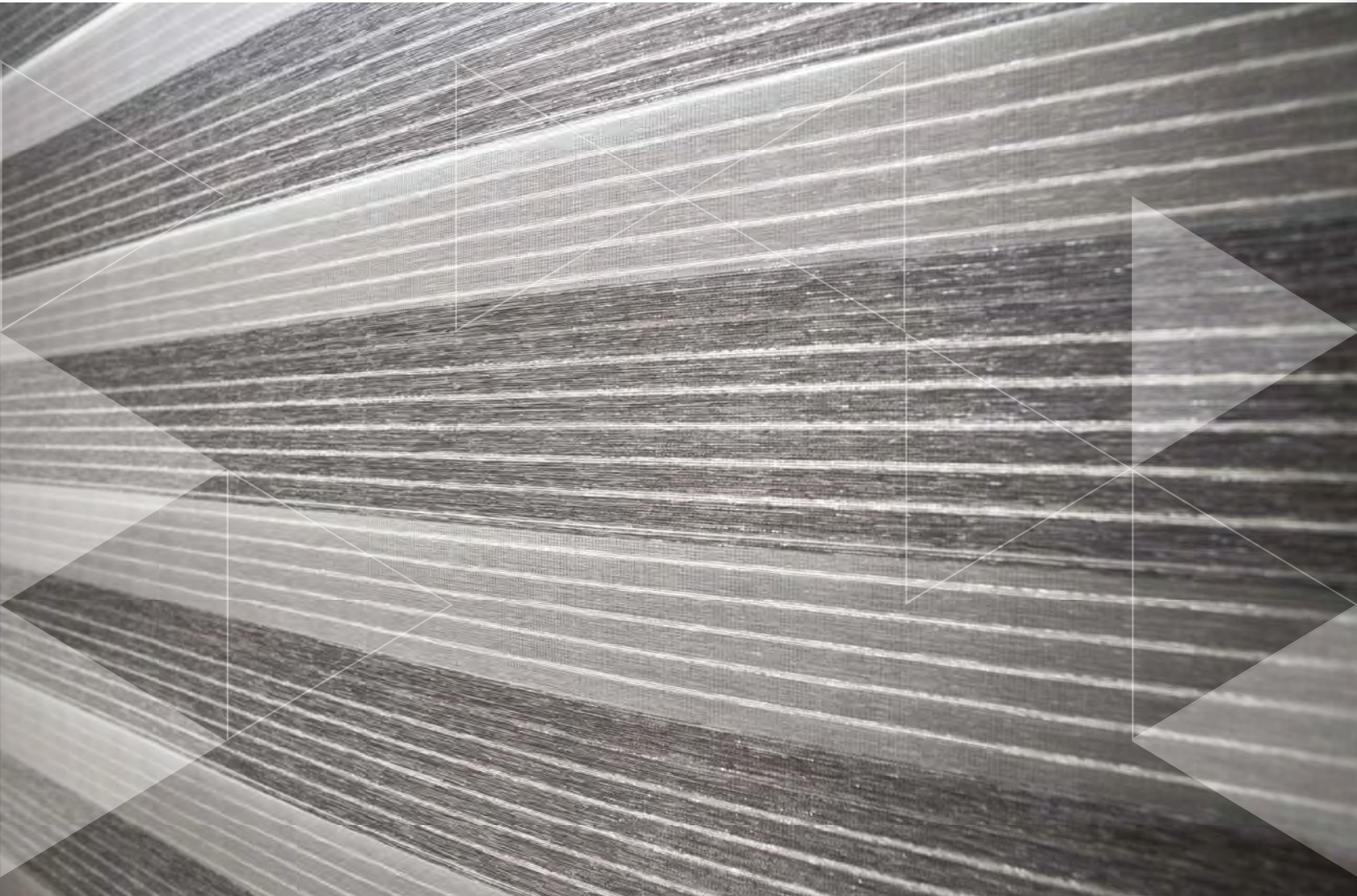
Vertilux México



Copyright © 2020. Todos los derechos reservados.



INICIO



NEOLUX SPLENDOR

LA EVOLUCIÓN DE LAS PERSIANAS ENROLLABLES

TOMO 1

Módulo

SÓLIDO	75 mm.
MALLA	50 mm.



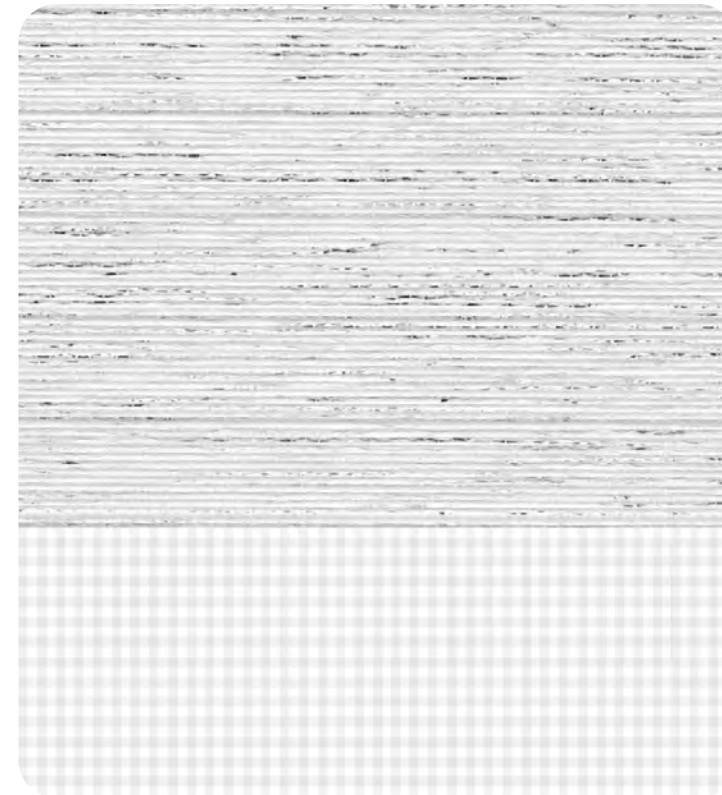
SPLENDOR | 4 COLORES

NEOLUX SPLENDOR

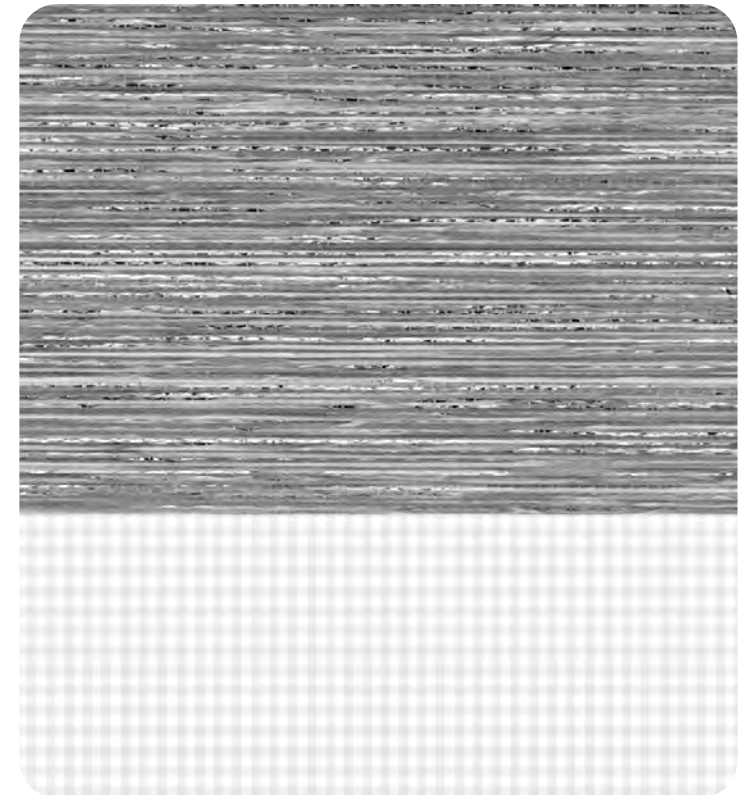


IVORY 0-005-17-00200

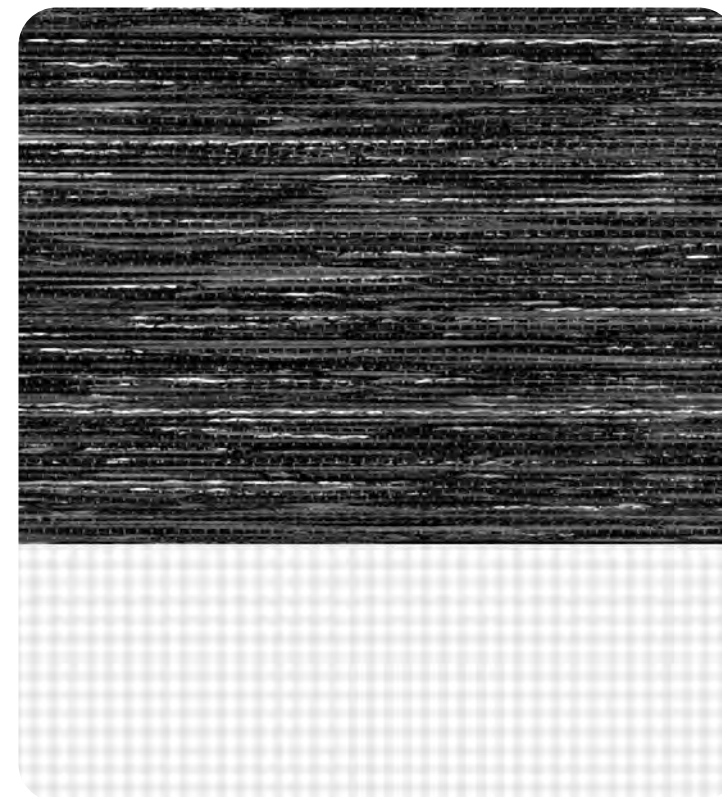
NEOLUX SPLENDOR



WHITE 0-005-17-00100



SILVER GREY 0-005-17-00300



SILVER GREY 0-005-17-400

NEOLUX SPLENDOR

PROPIEDADES TÉCNICAS

Composición	100% PES
Peso*	155 g/m ² ± 5% 4.57 oz/yd ² ± 5%
Grosor*	0.40 mm ± 5% 0.016 in ± 5%
Tamaño de franja	Sólido: 75 mm ± 1% (3 in ± 1%) Malla: 50 mm ± 1% (2 in ± 1%)
Ancho de rollo	2.8 m 110.2 in
Largo de rollo	50 m 54.68 YD
Resistencia a la tensión*	Urdimbre: 370.4 daN Trama: 25.4 daN
Resistencia a la luz (Grey Scale)	4 Grado Xenotest

CUIDADO Y MANTENIMIENTO



1. Aspirado para mantenimiento regular.
2. No lavar.
3. No exprimir.
4. No usar blanqueador.
5. No lavar en seco o con sistemas de vapor.

CERTIFICACIONES INTERNACIONALES



The Vertilux Collection posee las certificaciones más importantes de la industria. Sin embargo, algunas de ellas no aplican en todos los tejidos de nuestra colección. Por favor comuníquese a nuestro departamento de Servicio al Cliente para conocer sobre los diversos certificados disponibles para nuestros tejidos.



- ✓ Libre de PBBs
- ✓ Libre de PBDEs
- ✓ Libre de Plomo
- ✓ Libre de Cadmio
- ✓ Libre de Mercurio
- ✓ Libre de Cromo

IMPORTANTE: Los valores y recomendaciones de esta tarjeta no son contractuales y no pueden utilizarse como reclamación para cancelaciones o devoluciones de pedidos. Estos datos técnicos pueden variar con el tiempo sin previo aviso. Las muestras de color aquí presentadas pueden no ser exactas al material usado para producir su pedido. No serán aceptadas devoluciones por variación mínima de color o textura.



PROPIEDADES DE CONTROL SOLAR*

Bloqueo UV-R	88.0%
Bloqueo UV-A	75.0%
Bloqueo UV-B	79.0%
Transmisión (Ts)	58.0%
Reflección (Rs)	19.9%
Absorción (As)	42.0%

*Pruebas aplicadas a la franja sólida de tejido. Evaluaciones presentadas por diferentes laboratorios.

MANUFACTURA



Fabricación en el sentido del rollo.

APLICACIONES



Persianas
Duales



Únicamente
para uso interior

Visita nuestro blog

Ideas para tu espacio

Ir ahora ▶



THE NEOLUX BOOK



INICIO



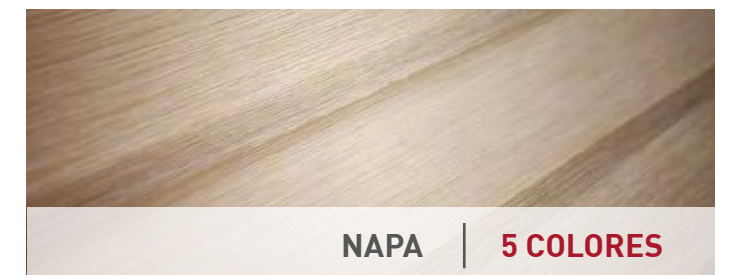
NEOLUX NAPA

LA EVOLUCIÓN DE LAS PERSIANAS ENROLLABLES

TOMO 1

Módulo

SÓLIDO	75 mm.
MALLA	50 mm.



NAPA | 5 COLORES

NEOLUX NAPA



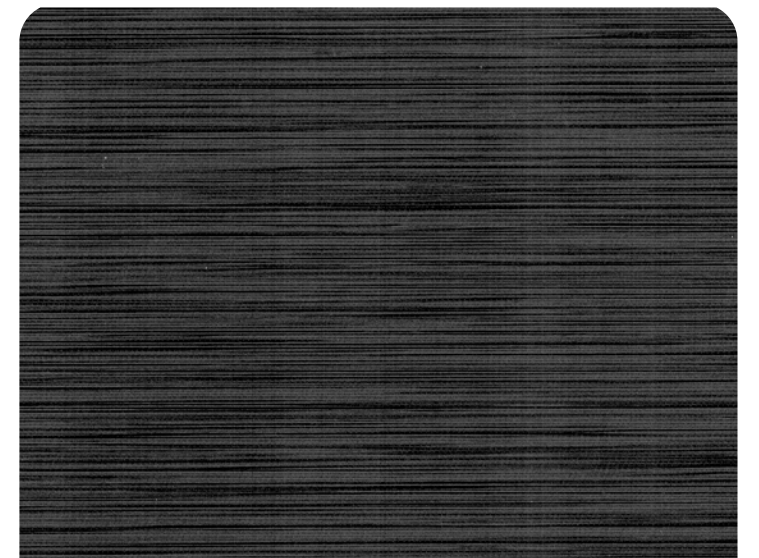
REED 0-005-32-00300

NEOLUX NAPA



IVORY 0-005-32-00600

WHITE LINEN 0-005-32-00100



PEARL GREY 0-005-32-00200

CHARCOAL 0-005-32-00400

NEOLUX NAPA



INICIO

PROPIEDADES TÉCNICAS

Composición	100% PES
Peso*	120 g/m ² ± 5% 3.54 oz/yd ² ± 5%
Grosor*	0.40 mm ± 5% 0.016 in ± 5%
Tamaño de franja	Sólido: 118 mm ± 1% (4 5/8 in ± 1%) Malla: 78 mm ± 1% (3 1/16 in ± 1%)
Ancho de rollo	2.8 m 110.2 in
Largo de rollo	50 m 54.68 YD
Resistencia a la tensión*	Urdimbre: 160 N/5cm Trama: 2900 N/5cm
Resistencia al rasgado*	Trama: 2.6 N Weft: 4.4 N
Resistencia a la luz (Grey Scale)	4.5 Grado Xenotest

CUIDADO Y MANTENIMIENTO



1. Aspirado para mantenimiento regular.
2. No lavar.
3. No exprimir.
4. No usar blanqueador.
5. No lavar en seco o con sistemas de vapor.

CERTIFICACIONES INTERNACIONALES



The Vertilux Collection posee las certificaciones más importantes de la industria. Sin embargo, algunas de ellas no aplican en todos los tejidos de nuestra colección. Por favor comuníquese a nuestro departamento de Servicio al Cliente para conocer sobre los diversos certificados disponibles para nuestros tejidos.



- ✓ Libre de PBBs
- ✓ Libre de PBDEs
- ✓ Libre de Plomo
- ✓ Libre de Cadmio
- ✓ Libre de Mercurio
- ✓ Libre de Cromo

IMPORTANTE: Los valores y recomendaciones de esta tarjeta no son contractuales y no pueden utilizarse como reclamación para cancelaciones o devoluciones de pedidos. Estos datos técnicos pueden variar con el tiempo sin previo aviso. Las muestras de color aquí presentadas pueden no ser exactas al material usado para producir su pedido. No serán aceptadas devoluciones por variación mínima de color o textura.

vertilux.mx

PROPIEDADES DE CONTROL SOLAR*

Bloqueo UV-R	97.3%
Bloqueo UV-A	96.3%
Bloqueo UV-B	99.8%
Transmisión (Ts)	11.9%
Reflección (Rs)	43.2%
Absorción (As)	44.9%

*Pruebas aplicadas a la franja sólida de tejido. Evaluaciones presentadas por diferentes laboratorios.

MANUFACTURA



Fabricación en el sentido del rollo.

APLICACIONES



Persianas
Duales



Únicamente
para uso interior



THE NEOLUX BOOK

TOMO 1

Visita nuestro blog

Ideas para tu espacio

Ir ahora ▶

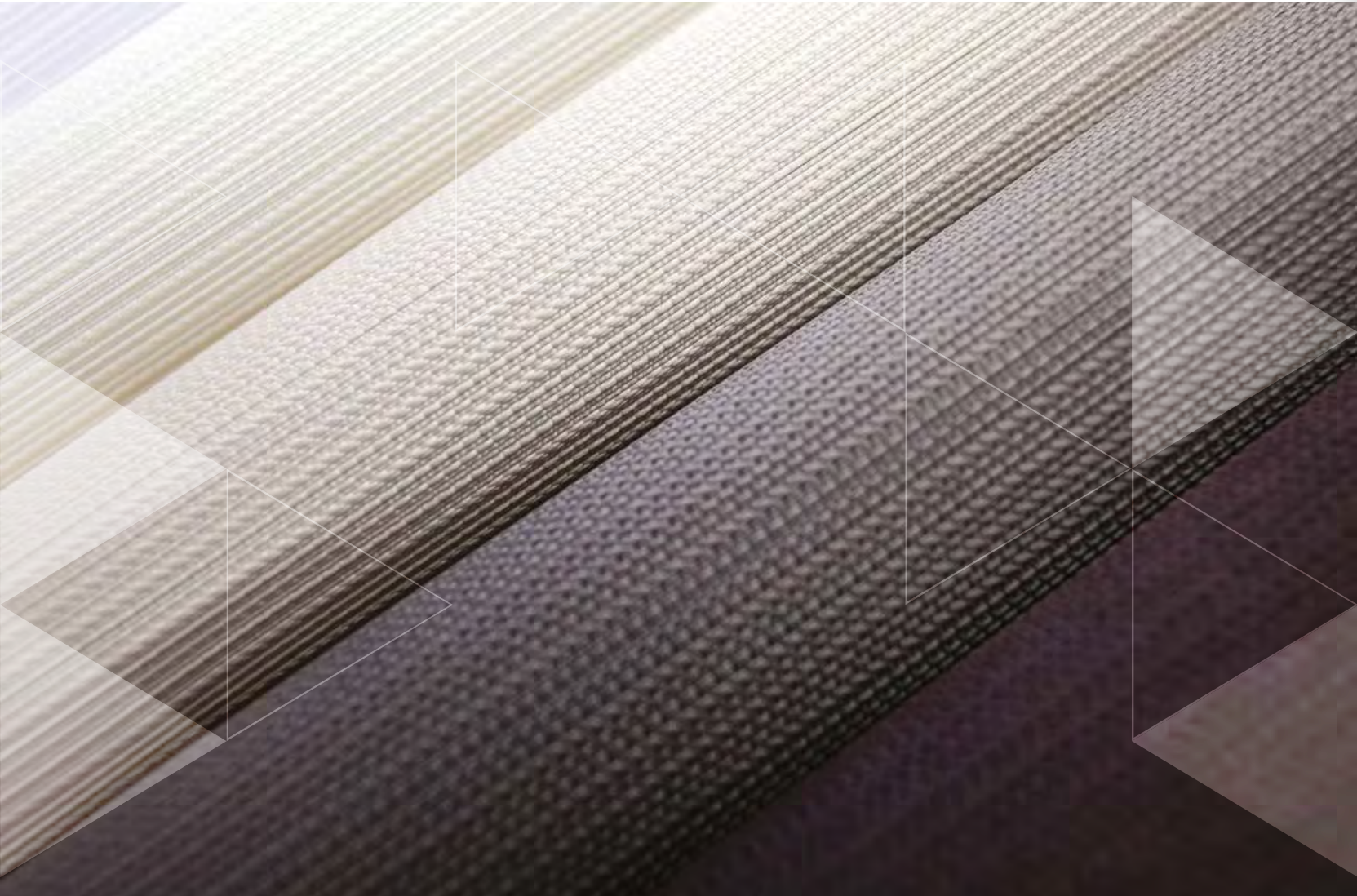
Vertilux México



Copyright © 2020. Todos los derechos reservados.



INICIO



NEOLUX GLAMOUR

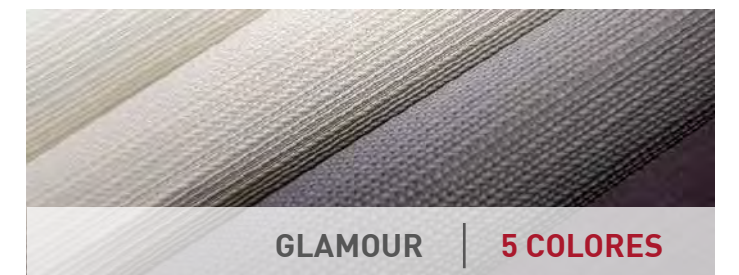
LA EVOLUCIÓN DE LAS PERSIANAS ENROLLABLES

TOMO 1

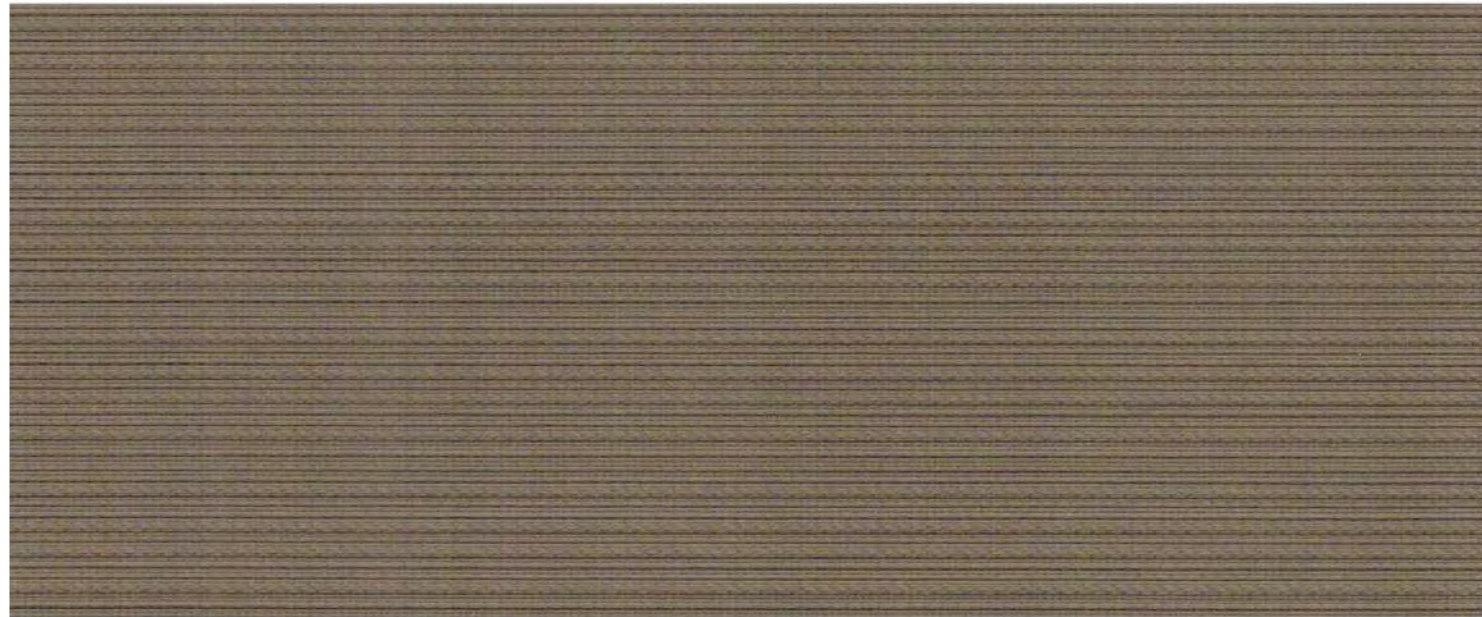
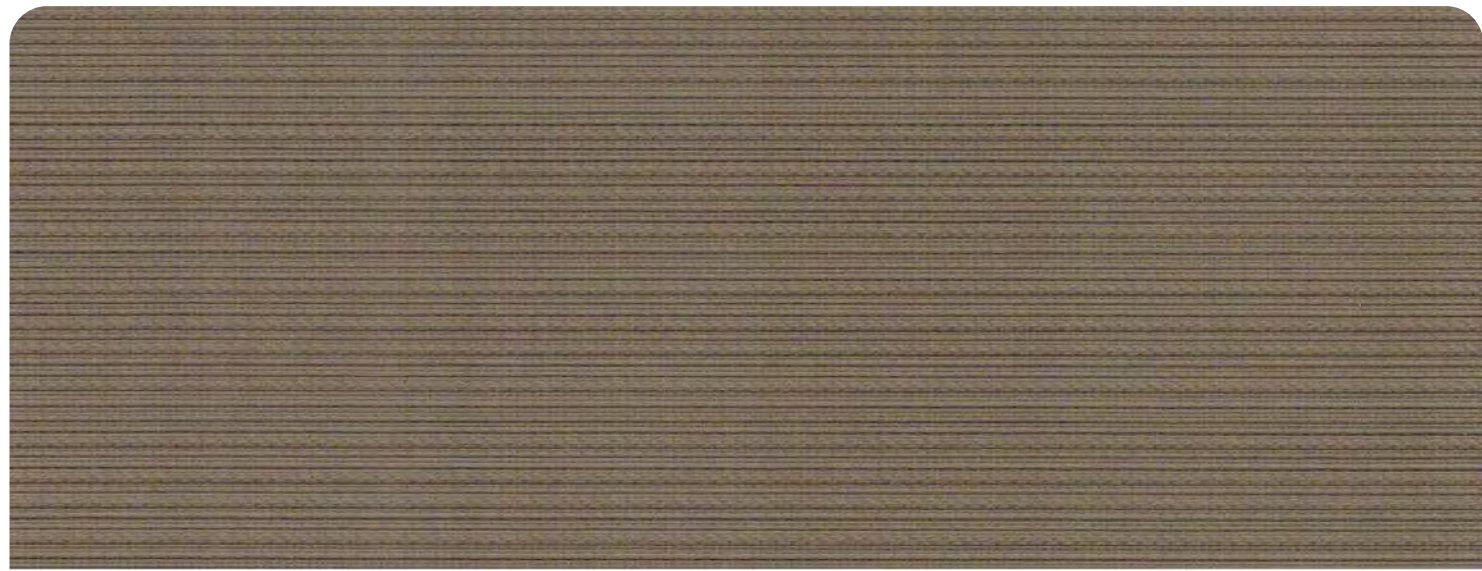
vertilux.mx

Módulo

SÓLIDO	75 mm.
MALLA	50 mm.



NEOLUX GLAMOUR



MOCHA 0-005-33-00500

NEOLUX GLAMOUR



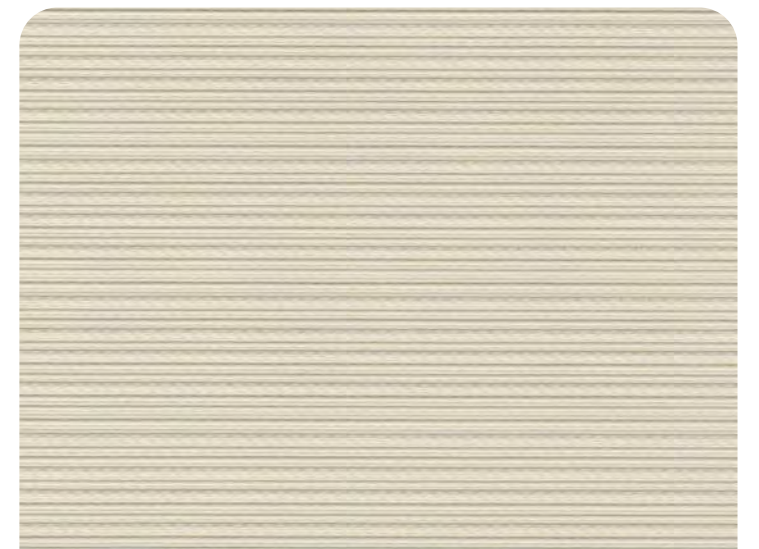
WHITE 0-005-33-00100



CREAM 0-005-33-00200



GREY 0-005-33-00400

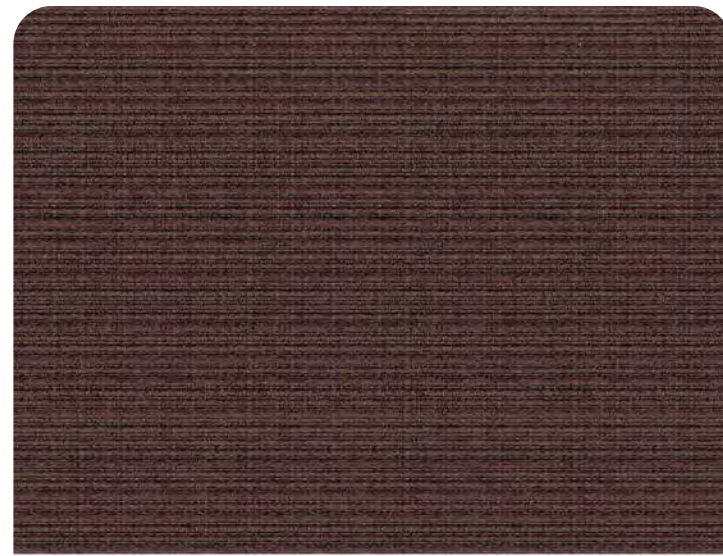


BEIGE 0-005-33-00300

NEOLUX GLAMOUR



CHARCOAL 0-005-33-00700



CHOCOLATE 0-005-33-00600

NEOLUX GLAMOUR

PROPIEDADES TÉCNICAS

Composición	100% PES
Peso*	129 g/m ² ± 5% 3.80 oz/yd ² ± 5%
Grosor*	0.48 mm ± 5% 0.019 in ± 5%
Tamaño de franja	Sólido: 75 mm ± 1% (3 in ± 1%) Malla: 50 mm ± 1% (2 in ± 1%)
Ancho de rollo	2.8 m 110.2 in
Largo de rollo	60 m 65.62 YD
Resistencia a la luz (Grey Scale)	4.5 Grado Xenotest

CUIDADO Y MANTENIMIENTO



1. Aspirado para mantenimiento regular.
2. No lavar.
3. No exprimir.
4. No usar blanqueador.
5. No lavar en seco o con sistemas de vapor.

CERTIFICACIONES INTERNACIONALES

The Vertilux Collection posee las certificaciones más importantes de la industria. Sin embargo, algunas de ellas no aplican en todos los tejidos de nuestra colección. Por favor comuníquese a nuestro departamento de Servicio al Cliente para conocer sobre los diversos certificados disponibles para nuestros tejidos.

 Libre de PBBs
  Libre de PBDEs
  Libre de Plomo
 Libre de Cadmio
  Libre de Mercurio
  Libre de Cromo

IMPORTANTE: Los valores y recomendaciones de esta tarjeta no son contractuales y no pueden utilizarse como reclamación para cancelaciones o devoluciones de pedidos. Estos datos técnicos pueden variar con el tiempo sin previo aviso. Las muestras de color aquí presentadas pueden no ser exactas al material usado para producir su pedido. No serán aceptadas devoluciones por variación mínima de color o textura.

PROPIEDADES DE CONTROL SOLAR*

UPF	+12 UV-A: 20.3% UV-B: 6.5%
Bloqueo UV-R	83.8%
Bloqueo UV-A	79.7%
Bloqueo UV-B	93.5%
Transmisión (Ts)	36.2%
Reflección (Rs)	61.8%
Absorción (As)	2.0%

*Pruebas aplicadas a la franja sólida de tejido. Evaluaciones presentadas por diferentes laboratorios.

MANUFACTURA



Fabricación en el sentido del rollo.

APLICACIONES



Persianas
Duales



Únicamente
para uso interior

Visita nuestro blog

Ideas para tu espacio

Ir ahora ►

THE NEOLUX BOOK

La evolución de las persianas enrollables

TOMO 1



VERTILUX

IDEAS PARA TU ESPACIO

Queda prohibida la reproducción y/o edición parcial o total de este documento, ya sea en medios electrónicos, fotocopiado, escaneado o cualquier otro, sin el permiso previo y por escrito de Vertilux, así como Vertilux no se hace responsable por el mal uso de nuestro catálogo digital, el uso de copias en tejidos, mecanismos y perfiles de aluminio que no están avalados por la marca y todo uso de componentes ajenos invalida cualquier garantía parcial o total.

Copyright © 2020. Todos los derechos reservados.