

THE NEOLUX BOOK

La evolución de las persianas enrollables

TOMO 2



THE NEOLUX BOOK

TOMO 2

4	NEOLUX CANCUN	46	NEOLUX ARCADIA
10	NEOLUX SERENADE	52	NEOLUX HORIZON
16	NEOLUX MADEIRA	58	NEOLUX LINEN
22	NEOLUX ROYAL	64	NEOLUX FIJI
28	NEOLUX CAICOS	70	NEOLUX LUXURY
34	NEOLUX ADVANCE SHEER FR	76	NEOLUX SOFT
40	NEOLUX SHEER VISION FR		

13
MODELOS

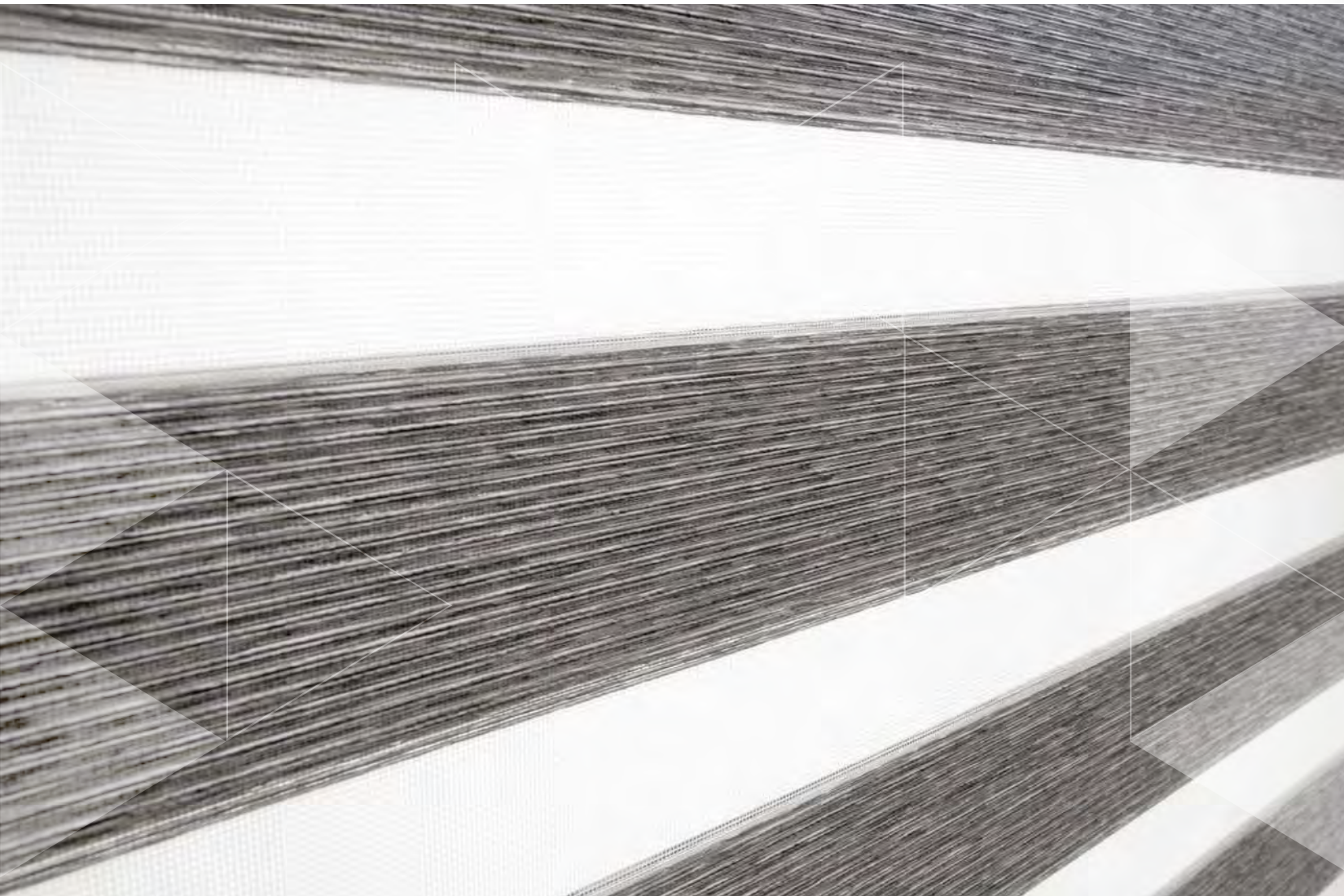
68
COLORES

Vertilux México





INICIO



NEOLUX CANCUN

LA EVOLUCIÓN DE LAS PERSIANAS ENROLLABLES

TOMO 2

vertilux.mx

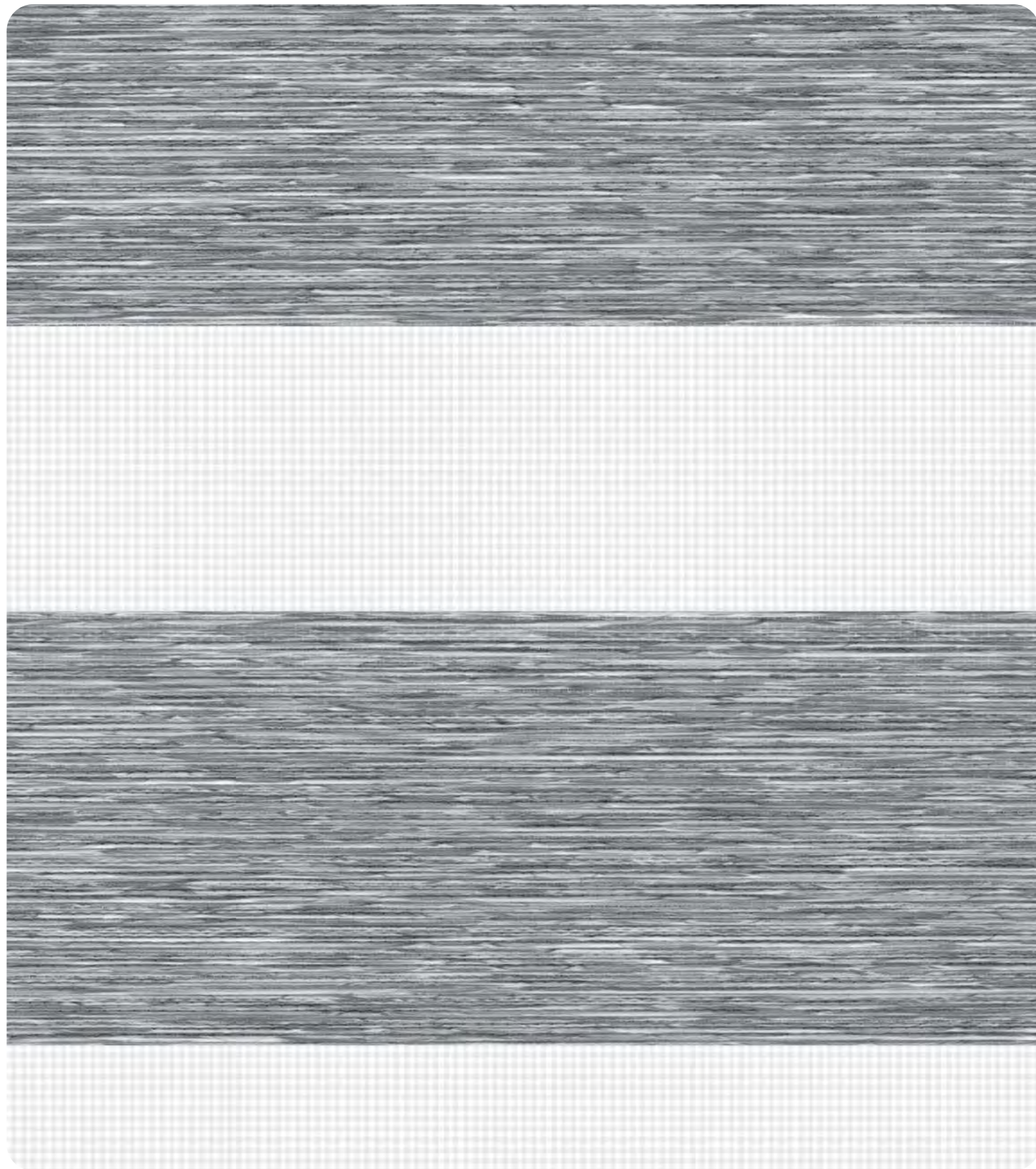
Módulo

SÓLIDO	75 mm.
MALLA	50 mm.



CANCUN | 6 COLORES

NEOLUX CANCUN



SILVER GREY 0-005-16-00600

NEOLUX CANCUN



WHITE 0-005-16-00100



SILVER GREY 0-005-16-00600



OFF WHITE 0-005-16-00200



WOOD 0-005-16-00400

NEOLUX CANCUN



IVORY 0-005-16-00300



CHOCOLATE 0-005-16-00500

NEOLUX CANCUN

PROPIEDADES TÉCNICAS

Composición	100% PES
Peso*	200 g/m ² ± 5% 5.90 oz/yd ² ± 5%
Grosor*	0.60 mm ± 5% 0.024 in ± 5%
Tamaño de franja	Sólido: 75 mm ± 1% (3 in ± 1%) Malla: 50 mm ± 1% (2 in ± 1%)
Ancho de rollo	2.8 m 110.2 in
Largo de rollo	50 m 54.68 YD
Resistencia a la tensión*	Urdimbre: 482.8 daN Trama 28.4 daN
Resistencia a la luz (Grey Scale)	4 Grado Xenotest

CUIDADO Y MANTENIMIENTO



1. Aspirado para mantenimiento regular.
2. No lavar.
3. No exprimir.
4. No usar blanqueador.
5. No lavar en seco o con sistemas de vapor.

CERTIFICACIONES INTERNACIONALES



The Vertilux Collection posee las certificaciones más importantes de la industria. Sin embargo, algunas de ellas no aplican en todos los tejidos de nuestra colección. Por favor comuníquese a nuestro departamento de Servicio al Cliente para conocer sobre los diversos certificados disponibles para nuestros tejidos.



✓ Libre de PBBs ✓ Libre de PBDEs ✓ Libre de Plomo
✓ Libre de Cadmio ✓ Libre de Mercurio ✓ Libre de Cromo

IMPORTANTE: Los valores y recomendaciones de esta tarjeta no son contractuales y no pueden utilizarse como reclamación para cancelaciones o devoluciones de pedidos. Estos datos técnicos pueden variar con el tiempo sin previo aviso. Las muestras de color aquí presentadas pueden no ser exactas al material usado para producir su pedido. No serán aceptadas devoluciones por variación mínima de color o textura.

PROPIEDADES DE CONTROL SOLAR*

Bloqueo UV-R	88.0%
Bloqueo UV-A	75.0%
Bloqueo UV-B	79.0%
Transmisión (Ts)	56.0%
Reflección (Rs)	22.3%
Absorción (As)	44.0%

*Pruebas aplicadas a la franja sólida de tejido.
Evaluaciones presentadas por diferentes laboratorios.

MANUFACTURA



Fabricación en el sentido del rollo.

APLICACIONES



Persianas
Duales



Únicamente
para uso interior

Visita nuestro blog

Ideas para tu espacio

Ir ahora ▶



INICIO



NEOLUX SERENADE

LA EVOLUCIÓN DE LAS PERSIANAS ENROLLABLES

TOMO 2

vertilux.mx

Módulo

SÓLIDO	100 mm.
MALLA	70 mm.



NEOLUX SERENADE



GREY 0-005-26-00300

NEOLUX SERENADE



IVORY 0-005-26-00200

BEIGE 0-005-26-00400



BROWN 0-005-26-00500

PEARL 0-005-26-00600

NEOLUX SERENADE



DARK GREY 0-005-26-00600

CHOCOLATE 0-005-26-00800

NEOLUX SERENADE

PROPIEDADES TÉCNICAS

Composición	100% PES
Peso*	172 g/m ² ± 5% 5.04 oz/yd ² ± 5%
Grosor*	0.30 mm ± 5% 0.012 in ± 5%
Tamaño de franja	Sólido: 100 mm ± 1% (4 in ± 1%) Malla: 70 mm ± 1% (2 3/4 in ± 1%)
Ancho de rollo	2.8 m 110.2 in
Largo de rollo	50 m 54.68 YD
Resistencia a la tensión*	Sólido- Trama: 2584.8 N/5cm Malla - Trama: 111.6 N/5cm
Resistencia al rasgado*	Urdimbre: 10.8 N Trama: 7.3 N
Resistencia a la luz (Grey Scale)	4.5 Grado Xenotest

CUIDADO Y MANTENIMIENTO



1. Aspirado para mantenimiento regular.
2. No lavar.
3. No exprimir.
4. No usar blanqueador.
5. No lavar en seco o con sistemas de vapor.

CERTIFICACIONES INTERNACIONALES



The Vertilux Collection posee las certificaciones más importantes de la industria. Sin embargo, algunas de ellas no aplican en todos los tejidos de nuestra colección. Por favor comuníquese a nuestro departamento de Servicio al Cliente para conocer sobre los diversos certificados disponibles para nuestros tejidos.



✓ Libre de PBBs ✓ Libre de PBDEs ✓ Libre de Plomo
✓ Libre de Cadmio ✓ Libre de Mercurio ✓ Libre de Cromo

IMPORTANTE: Los valores y recomendaciones de esta tarjeta no son contractuales y no pueden utilizarse como reclamación para cancelaciones o devoluciones de pedidos. Estos datos técnicos pueden variar con el tiempo sin previo aviso. Las muestras de color aquí presentadas pueden no ser exactas al material usado para producir su pedido. No serán aceptadas devoluciones por variación mínima de color o textura.

PROPIEDADES DE CONTROL SOLAR*

Bloqueo UV-R	98.0%
Bloqueo UV-A	97.3%
Bloqueo UV-B	99.8%
Transmisión (Ts)	
Reflección (Rs)	
Absorción (As)	

*Pruebas aplicadas a la franja sólida de tejido.
Evaluaciones presentadas por diferentes laboratorios.

MANUFACTURA



Fabricación en el sentido del rollo.

APLICACIONES



Persianas
Duales



Únicamente
para uso interior

Visita nuestro blog

Ideas para tu espacio

Ir ahora ►





INICIO



NEOLUX MADEIRA

LA EVOLUCIÓN DE LAS PERSIANAS ENROLLABLES

TOMO 2

Módulo

SÓLIDO	110 mm.
MALLA	70 mm.



MADEIRA | 4 COLORES

NEOLUX MADEIRA



IVORY 0-005-13-00200

NEOLUX MADEIRA



COOL GREY 0-005-13-00400



BEIGE 0-005-13-00300



WOOD 0-005-13-00500

NEOLUX MADEIRA

PROPIEDADES TÉCNICAS

Composición	77% PES + 23% Cotton
Peso*	160 g/m ² ± 5% 4.72 oz/yd ² ± 5%
Grosor*	0.65 mm ± 5% 0.026 in ± 5%
Tamaño de franja	Sólido: 110 mm ± 1% (4 1/4 in ± 1%) Malla: 70 mm ± 1% (2 3/4 in ± 1%)
Ancho de rollo	2.8 m 110.2 in
Largo de rollo	50 m 54.68 YD
Resistencia a la tensión*	Largo: 225 N Ancho 1048.1 N
Elongación*	Largo: 40.4% Ancho: 16.8%
Resistencia a la luz (Grey Scale)	Sobre 3 Grados Xenotest

CUIDADO Y MANTENIMIENTO



1. Aspirado para mantenimiento regular.
2. No lavar.
3. No exprimir.
4. No usar blanqueador.
5. No lavar en seco o con sistemas de vapor.

CERTIFICACIONES INTERNACIONALES



The Vertilux Collection posee las certificaciones más importantes de la industria. Sin embargo, algunas de ellas no aplican en todos los tejidos de nuestra colección. Por favor comuníquese a nuestro departamento de Servicio al Cliente para conocer sobre los diversos certificados disponibles para nuestros tejidos.



- ✓ Libre de PBBs
- ✓ Libre de PBDEs
- ✓ Libre de Plomo
- ✓ Libre de Cadmio
- ✓ Libre de Mercurio
- ✓ Libre de Cromo

IMPORTANTE: Los valores y recomendaciones de esta tarjeta no son contractuales y no pueden utilizarse como reclamación para cancelaciones o devoluciones de pedidos. Estos datos técnicos pueden variar con el tiempo sin previo aviso. Las muestras de color aquí presentadas pueden no ser exactas al material usado para producir su pedido. No serán aceptadas devoluciones por variación mínima de color o textura.



PROPIEDADES DE CONTROL SOLAR*

Bloqueo UV-R	98.2%
Bloqueo UV-A	97.7%
Bloqueo UV-B	99.4%
Transmisión (Ts)	16.9%
Reflección (Rs)	46.9%
Absorción (As)	36.2%

*Pruebas aplicadas a la franja sólida de tejido. Evaluaciones presentadas por diferentes laboratorios.

MANUFACTURA



Fabricación en el sentido del rollo.

APLICACIONES



Persianas
Duales



Únicamente
para uso interior

Visita nuestro blog

Ideas para tu espacio

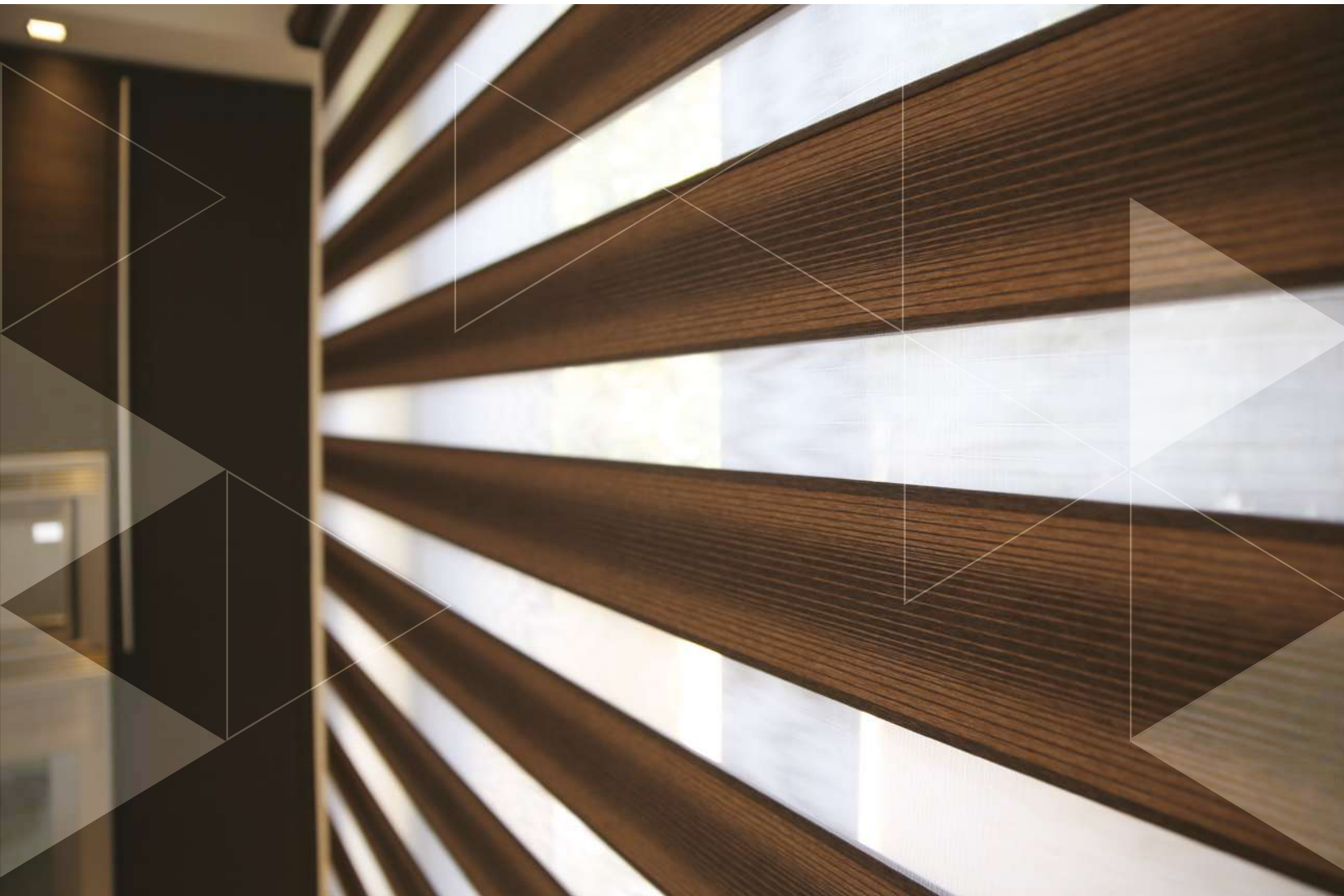
Ir ahora ▶



THE NEOLUX BOOK



INICIO



NEOLUX ROYAL

LA EVOLUCIÓN DE LAS PERSIANAS ENROLLABLES

TOMO 2

vertilux.mx

Módulo

SÓLIDO	130 mm.
MALLA	80 mm.



ROYAL | 3 COLORES

NEOLUX ROYAL



IVORY 0-005-14-00200

NEOLUX ROYAL



BEIGE 0-005-14-00300



WOOD 0-005-14-00400

NEOLUX ROYAL



PROPIEDADES TÉCNICAS

Composición	100% PES
Peso*	123 g/m ² ± 5% 3.63 oz/yd ² ± 5%
Grosor*	0.38 mm ± 5% 0.015 in ± 5%
Tamaño de franja	Sólido: 130 mm ± 1% (5 1/8 in ± 1%) Malla: 80 mm ± 1% (3 1/8 in ± 1%)
Ancho de rollo	2.8 m 110.2 in
Largo de rollo	50 m 54.68 YD
Resistencia a la tensión*	Largo: 283.2 N Ancho: 1305.1 N
Elongación*	Largo: 24.4% Ancho 24.9%
Resistencia a la luz (Grey Scale)	Sobre 4 Grados Xenotest

CUIDADO Y MANTENIMIENTO



1. Aspirado para mantenimiento regular.
2. No lavar.
3. No exprimir.
4. No usar blanqueador.
5. No lavar en seco o con sistemas de vapor.

CERTIFICACIONES INTERNACIONALES



The Vertilux Collection posee las certificaciones más importantes de la industria. Sin embargo, algunas de ellas no aplican en todos los tejidos de nuestra colección. Por favor comuníquese a nuestro departamento de Servicio al Cliente para conocer sobre los diversos certificados disponibles para nuestros tejidos.



- ✓ Libre de PBBs
- ✓ Libre de PBDEs
- ✓ Libre de Plomo
- ✓ Libre de Cadmio
- ✓ Libre de Mercurio
- ✓ Libre de Cromo

IMPORTANTE: Los valores y recomendaciones de esta tarjeta no son contractuales y no pueden utilizarse como reclamación para cancelaciones o devoluciones de pedidos. Estos datos técnicos pueden variar con el tiempo sin previo aviso. Las muestras de color aquí presentadas pueden no ser exactas al material usado para producir su pedido. No serán aceptadas devoluciones por variación mínima de color o textura.

vertilux.mx

PROPIEDADES DE CONTROL SOLAR*

Bloqueo UV-R	98.4%
Bloqueo UV-A	98.8%
Bloqueo UV-B	99.9%
Transmisión (Ts)	19.5%
Reflección (Rs)	42.3%
Absorción (As)	38.2%

*Pruebas aplicadas a la franja sólida de tejido. Evaluaciones presentadas por diferentes laboratorios.

MANUFACTURA



Fabricación en el sentido del rollo.

APLICACIONES



Persianas
Duales



Únicamente
para uso interior



THE NEOLUX BOOK

TOMO 2

Visita nuestro blog

Ideas para tu espacio

Ir ahora ▶

Vertilux México





INICIO



NEOLUX CAICOS

LA EVOLUCIÓN DE LAS PERSIANAS ENROLLABLES

TOMO 2

vertilux.mx

Módulo

SÓLIDO	100 mm.
MALLA	70 mm.



CAICOS | 3 COLORES

NEOLUX CAICOS



IVORY 0-005-12-00200

NEOLUX CAICOS



OAK 0-005-12-00300



CHOCOLATE 0-005-12-00400

NEOLUX CAICOS



[INICIO](#)

PROPIEDADES TÉCNICAS

Composición	100% PES
Peso*	168 g/m ² ± 5% 4.95 oz/yd ² ± 5%
Grosor*	0.70 mm ± 5% 0.028 in ± 5%
Tamaño de franja	Sólido: 100 mm ± 1% (4 in ± 1%) Malla: 70 mm ± 1% (2 3/4 in ± 1%)
Ancho de rollo	2.8 m 110.2 in
Largo de rollo	50 m 54.68 YD
Resistencia a la tensión*	Urdimbre: 123.6 N Trama: 1600.2 N
Elongación*	Urdimbre: 22.1% Trama: 22.0%
Resistencia a la luz (Grey Scale)	4.5 Grado Xenotest

CUIDADO Y MANTENIMIENTO



1. Aspirado para mantenimiento regular.
2. No lavar.
3. No exprimir.
4. No usar blanqueador.
5. No lavar en seco o con sistemas de vapor.

CERTIFICACIONES INTERNACIONALES

The Vertilux Collection posee las certificaciones más importantes de la industria. Sin embargo, algunas de ellas no aplican en todos los tejidos de nuestra colección. Por favor comuníquese a nuestro departamento de Servicio al Cliente para conocer sobre los diversos certificados disponibles para nuestros tejidos.

Libre de PBBs ✓ Libre de PBDEs ✓ Libre de Plomo
Libre de Cadmio ✓ Libre de Mercurio ✓ Libre de Cromo

IMPORTANTE: Los valores y recomendaciones de esta tarjeta no son contractuales y no pueden utilizarse como reclamación para cancelaciones o devoluciones de pedidos. Estos datos técnicos pueden variar con el tiempo sin previo aviso. Las muestras de color aquí presentadas pueden no ser exactas al material usado para producir su pedido. No serán aceptadas devoluciones por variación mínima de color o textura.

vertilux.mx

PROPIEDADES DE CONTROL SOLAR*

Bloqueo UV-R	98.3%
Bloqueo UV-A	97.7%
Bloqueo UV-B	99.9%
Transmisión (Ts)	16.9%
Reflección (Rs)	63.1%
Absorción (As)	20%

*Pruebas aplicadas a la franja sólida de tejido.
Evaluaciones presentadas por diferentes laboratorios.

MANUFACTURA



Fabricación en el sentido del rollo.

APLICACIONES



Persianas
Duales



Únicamente
para uso interior



THE NEOLUX BOOK

TOMO 2

Visita nuestro blog

Ideas para tu espacio

[Ir ahora ▶](#)

Vertilux México



Copyright © 2020. Todos los derechos reservados.



NEOLUX ADVANCE SHEER FR

LA EVOLUCIÓN DE LAS PERSIANAS ENROLLABLES

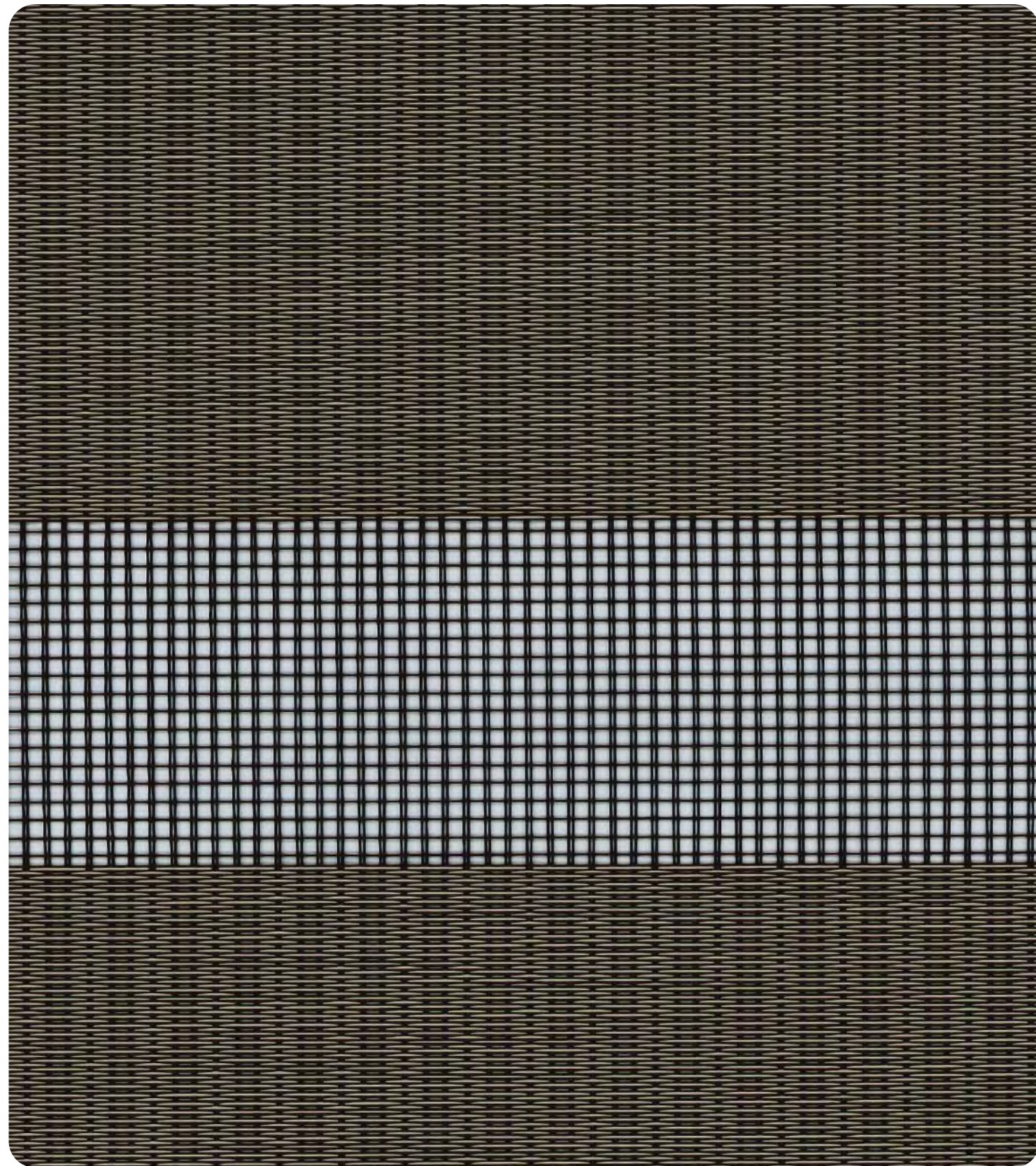
TOMO 2

Módulo

SÓLIDO	75 mm.
MALLA	50 mm.

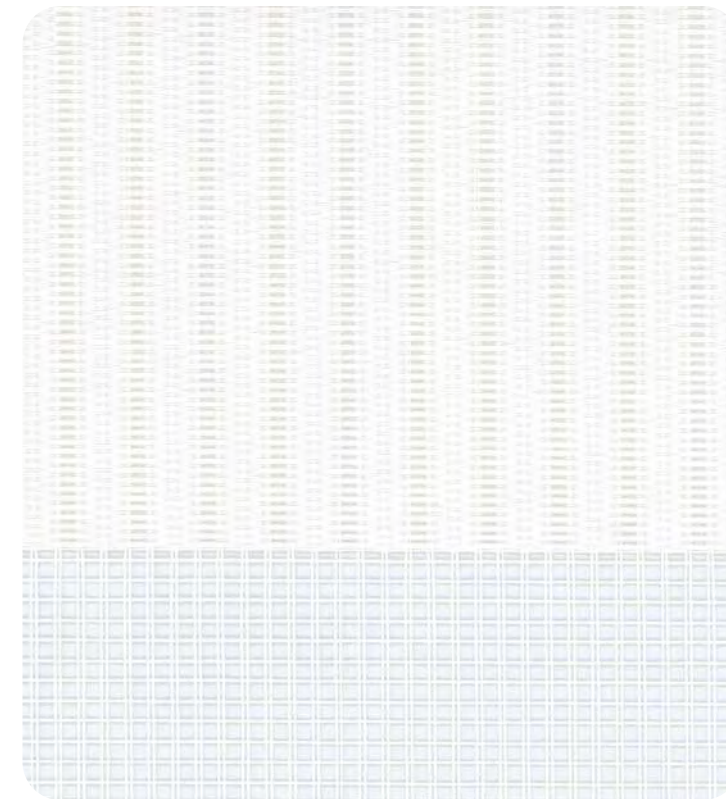


NEOLUX ADVANCE SHEER FR



DESERT TAUPE 0-005-01-00798

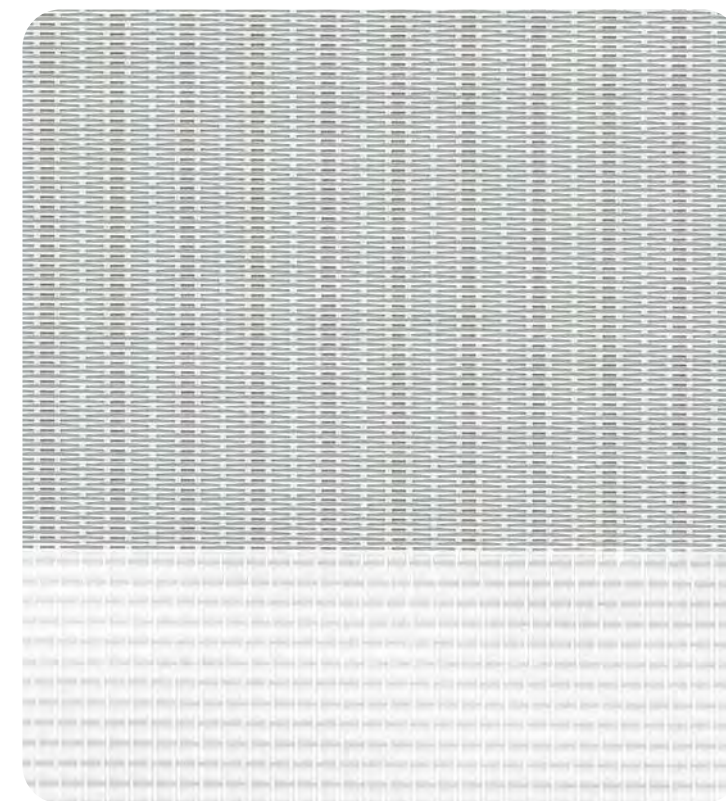
NEOLUX ADVANCE SHEER FR



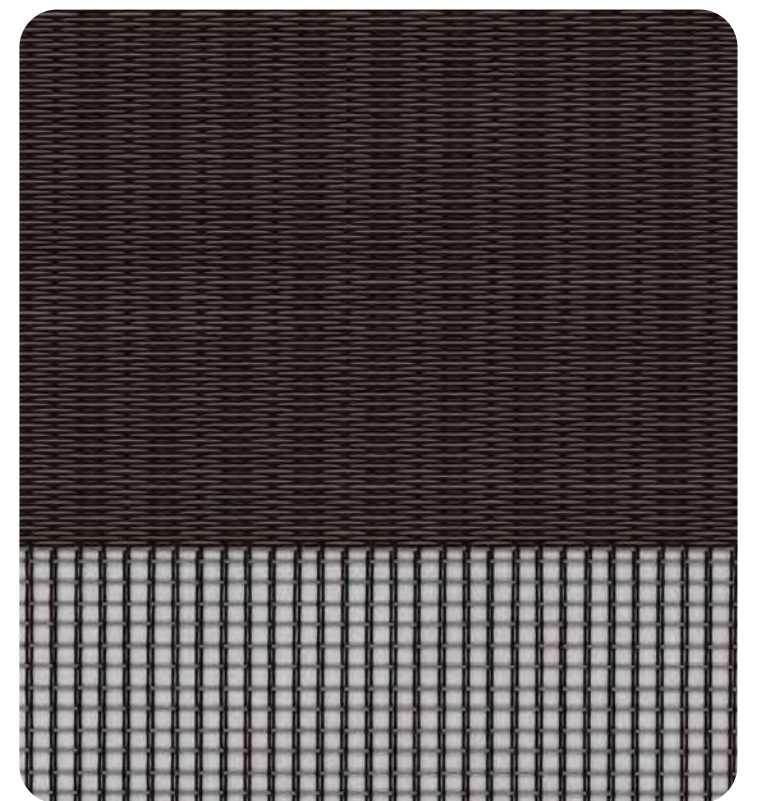
WHITE 0-005-01-00198



IVORY 0-005-01-00498



PEARL GREY 0-005-01-00598



SLATE 0-005-01-00698

NEOLUX ADVANCE SHEER FR



SANDBAR 0-005-01-01398



STRAW 0-005-01-01498



BIRCH 0-005-01-01598

NEOLUX ADVANCE SHEER FR

PROPIEDADES TÉCNICAS

Composición	25% PES + 75% PVC
Peso*	295 g/m ² ± 5% 8.70 oz/yd ² ± 5%
Grosor*	0.70 mm ± 5% 0.028 in ± 5%
Tamaño de franja	Sólido: 75 mm 3 in ± 1% Malla: 50 mm 2 in ± 1%
Ancho de rollo	2.5 m 98.4 in
Largo de rollo	40 m 43.75 yd
Resistencia a la luz (Grey Scale)	ISO 105 B02 8 Grade
Retardante a la flama	NFPA 701-Pass
Antibacterial & Antifúngico	ASTM G21

CUIDADO Y MANTENIMIENTO



1. Limpiar suavemente con esponja húmeda.
2. Aspirado para mantenimiento regular.
3. No lavar.
4. No exprimir.
5. No usar blanqueador.
6. No lavar en seco o con sistemas de vapor.

CERTIFICACIONES INTERNACIONALES



The Vertilux Collection posee las certificaciones más importantes de la industria. Sin embargo, algunas de ellas no aplican en todos los tejidos de nuestra colección. Por favor comuníquese a nuestro departamento de Servicio al Cliente para conocer sobre los diversos certificados disponibles para nuestros tejidos.



- ✓ Libre de PBBs
- ✓ Libre de PBDEs
- ✓ Libre de Plomo
- ✓ Libre de Cadmio
- ✓ Libre de Mercurio
- ✓ Libre de Cromo

IMPORTANTE: Los valores y recomendaciones de esta tarjeta no son contractuales y no pueden utilizarse como reclamación para cancelaciones o devoluciones de pedidos. Estos datos técnicos pueden variar con el tiempo sin previo aviso. Las muestras de color aquí presentadas pueden no ser exactas al material usado para producir su pedido. No serán aceptadas devoluciones por variación mínima de color o textura.

PROPIEDADES DE CONTROL SOLAR*

UPF	+15 UV-A: 23.3% UV-B: 4.0%
Bloqueo UV-R	81.0%
Bloqueo UV-A	75.7%
Bloqueo UV-B	95.0%
Transmisión (Ts)	38.9%
Reflección (Rs)	52.3%
Absorción (As)	8.8%

*Pruebas aplicadas a la franja sólida de tejido. Evaluaciones presentadas por diferentes laboratorios.

MANUFACTURA



Fabricación en el sentido del rollo.

APLICACIONES



Persianas
Duales

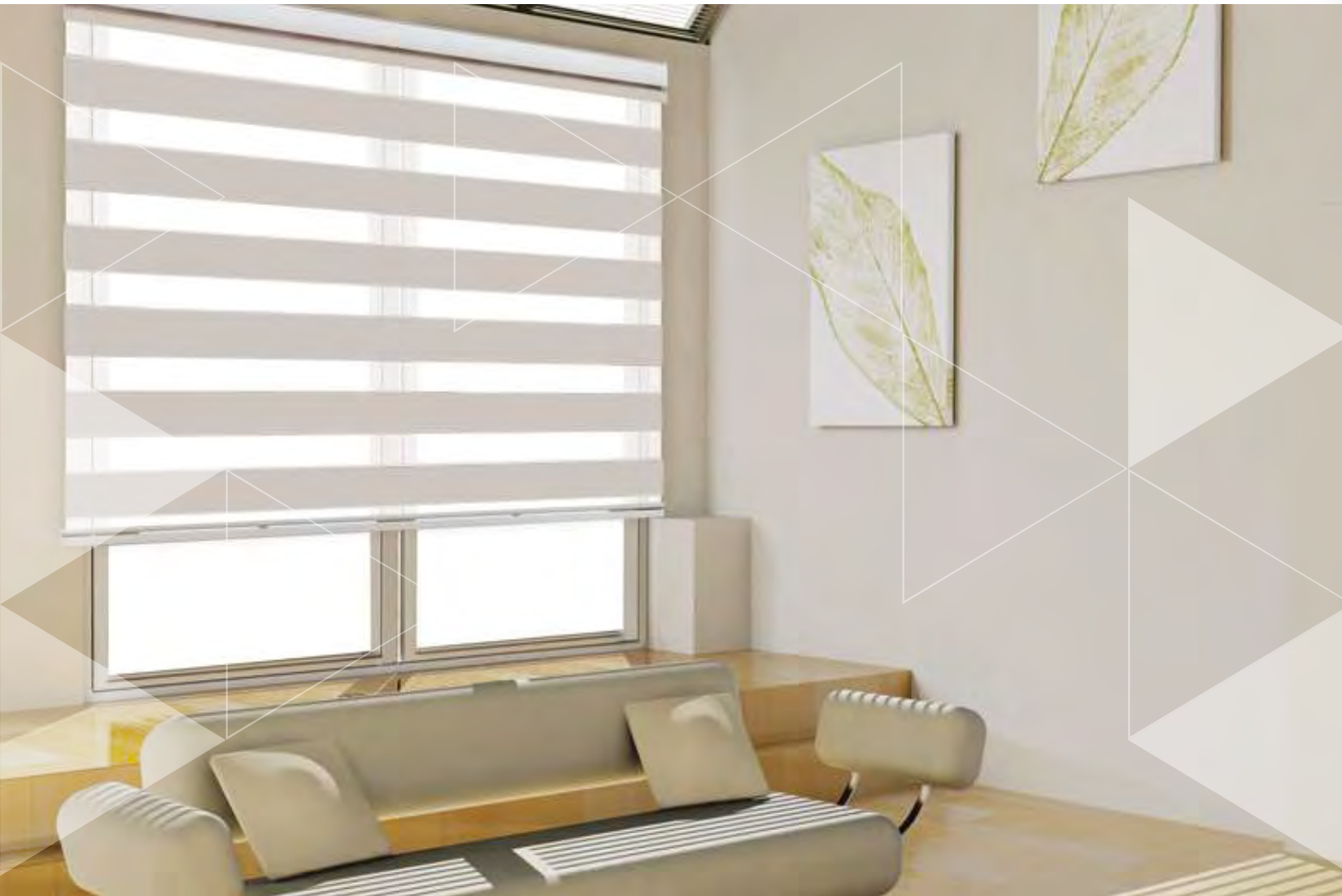


Únicamente
para uso interior

Visita nuestro blog

Ideas para tu espacio

Ir ahora ▶



NEOLUX SHEER VISION FR

LA EVOLUCIÓN DE LAS PERSIANAS ENROLLABLES

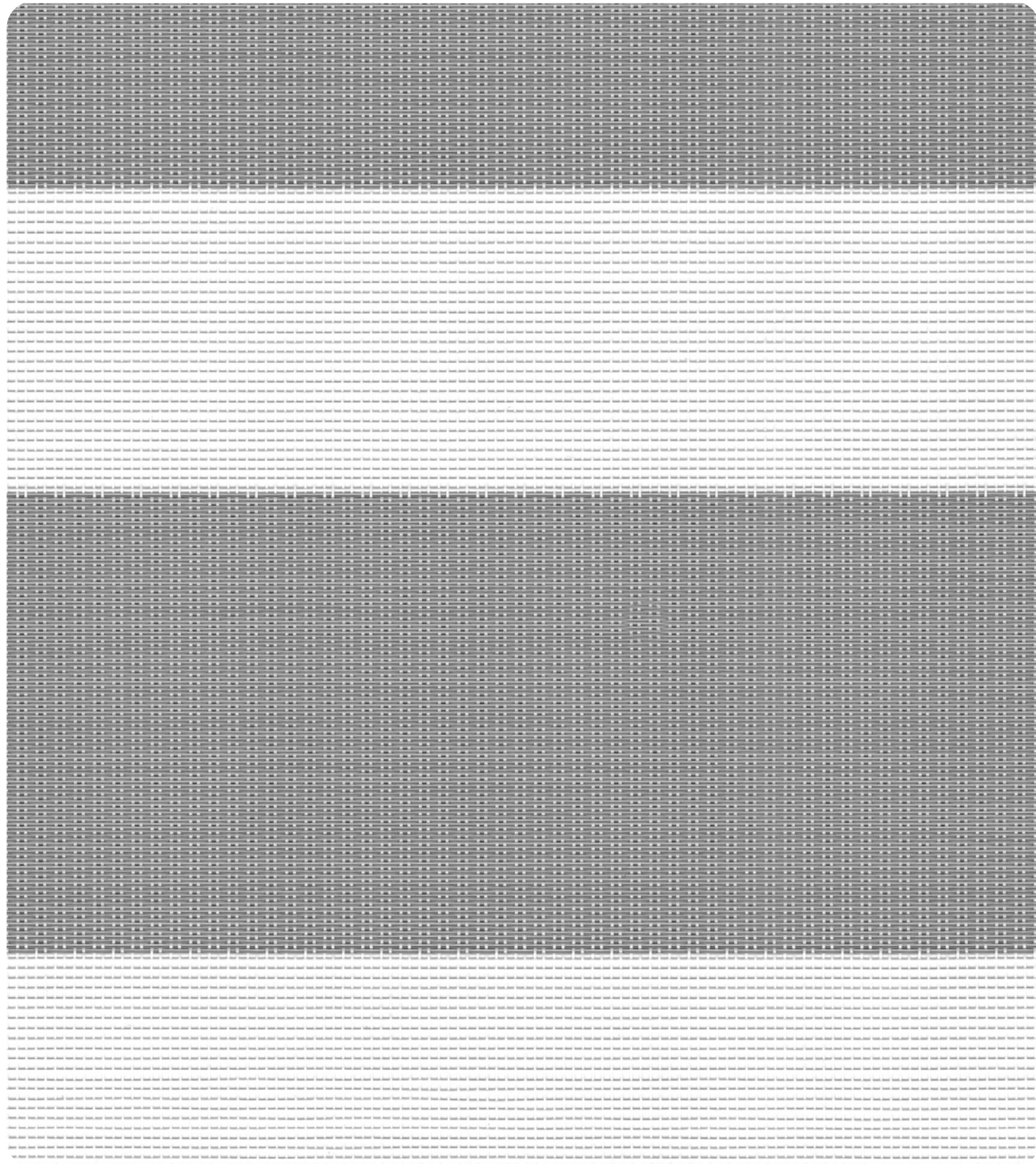
TOMO 2

Módulo

SÓLIDO	75 mm.
MALLA	55 mm.

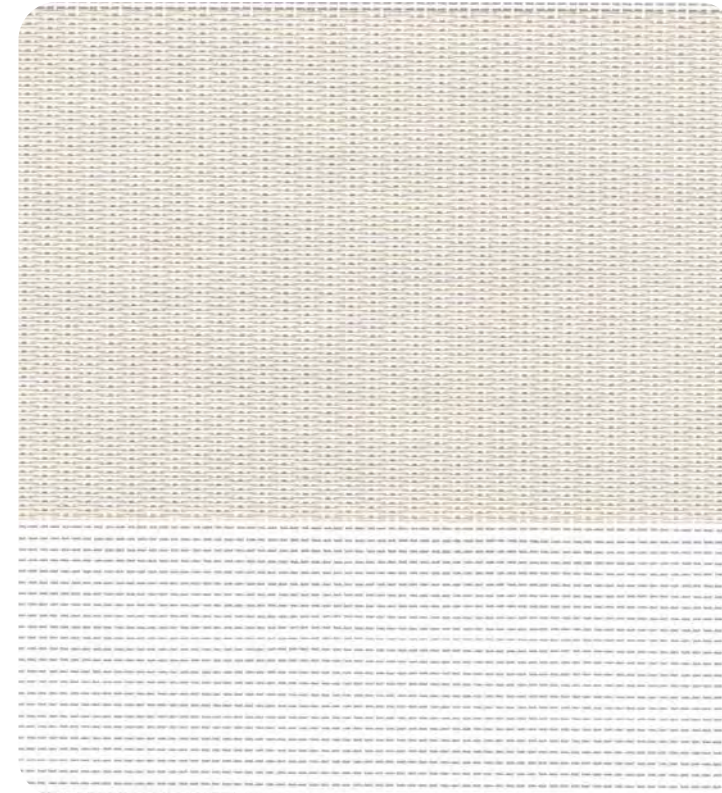


NEOLUX SHEER VISION FR

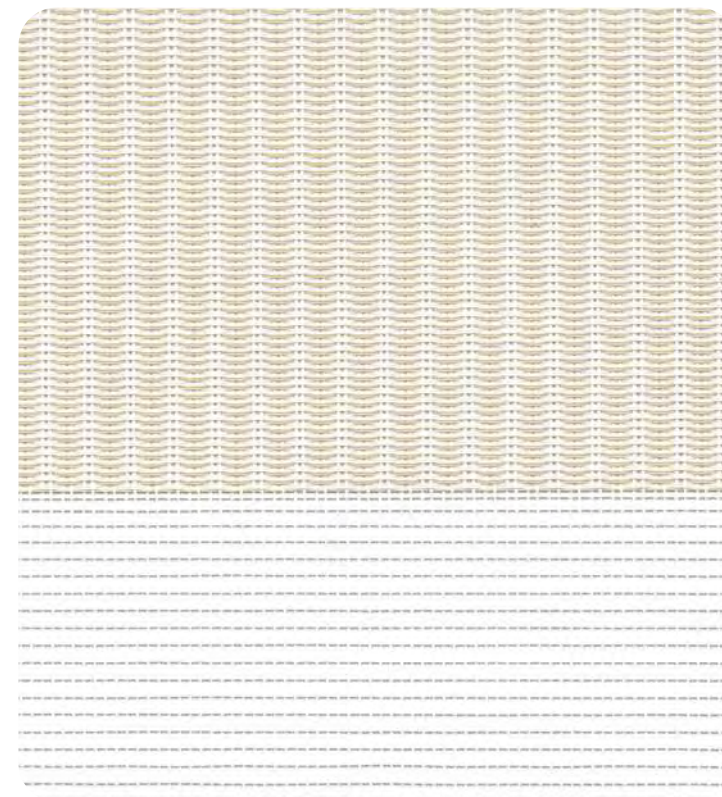


WHITE GREY 0-005-02-W5212

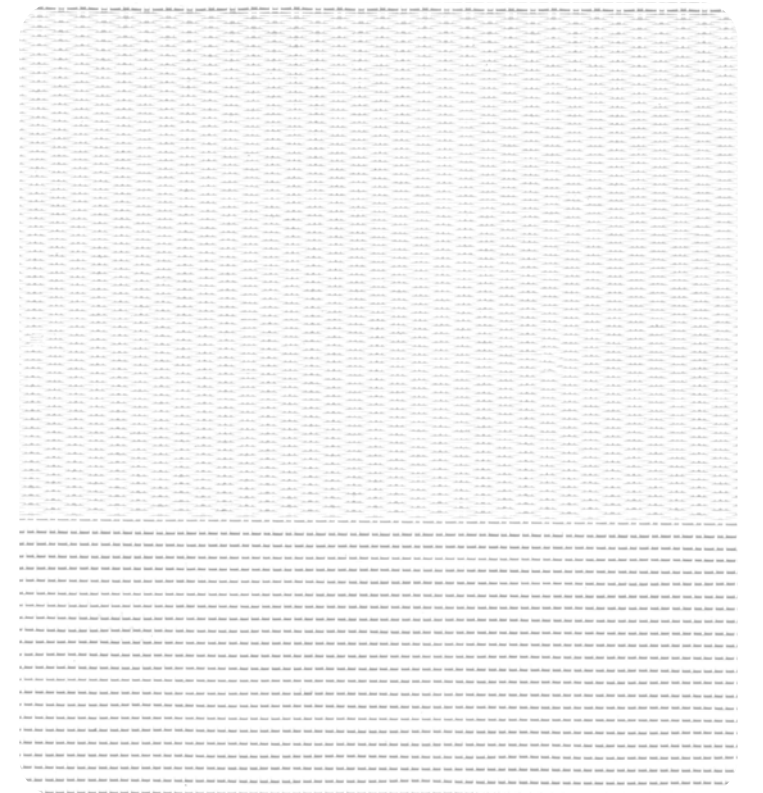
NEOLUX SHEER VISION FR



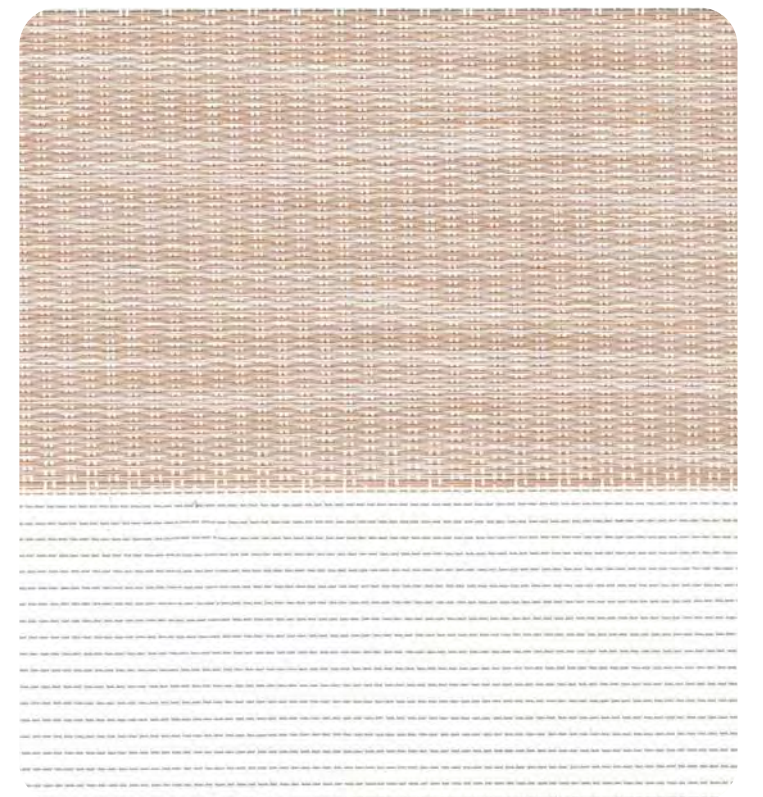
WHITE LINEN 0-005-02-W5210



WHITE BEIGE 0-005-02-W5202

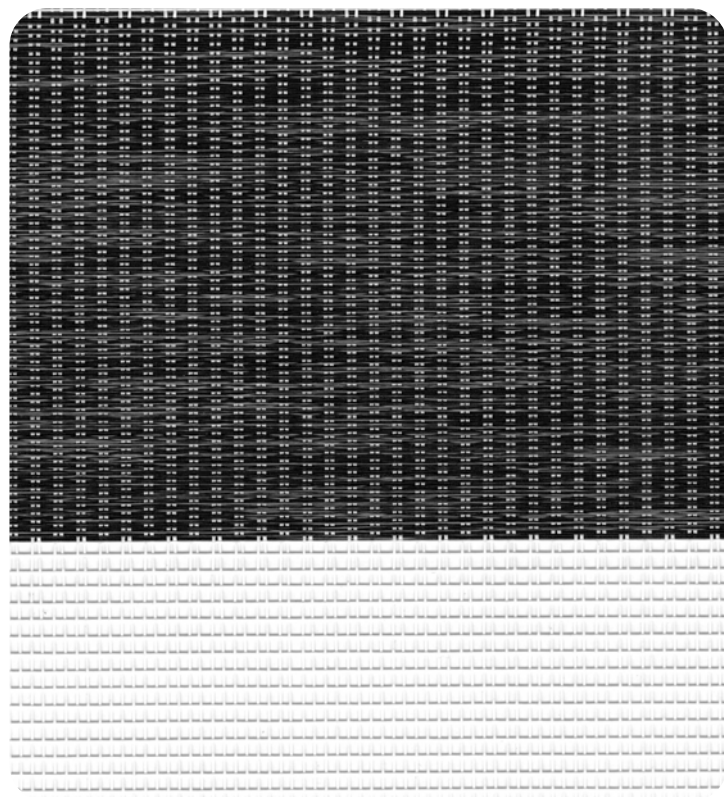


WHITE 0-005-02-W5201



WHITE SAND 0-005-02-W5601

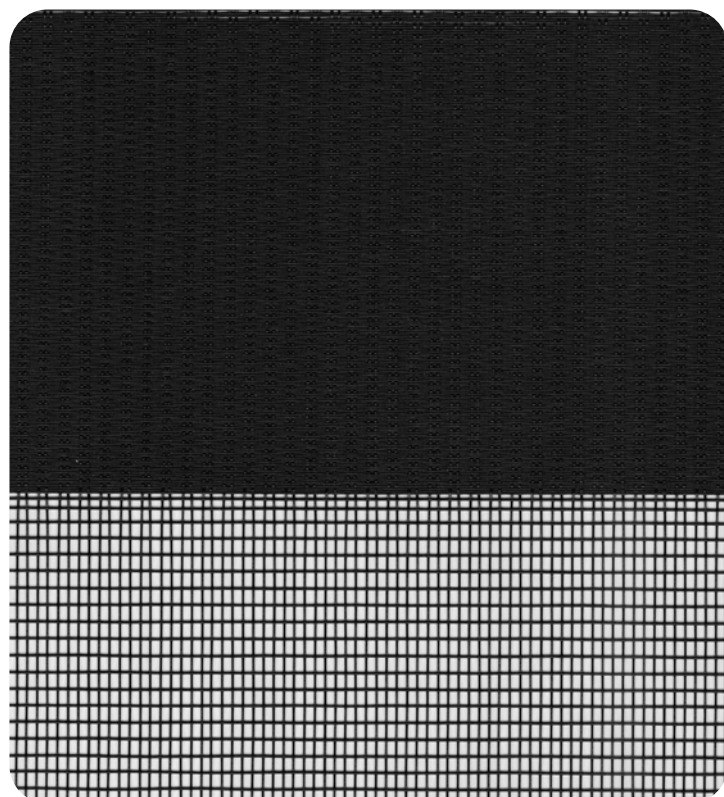
NEOLUX SHEER VISION FR



WHITE ASH 0-005-02-W5602



WHITE BROWN 0-005-02-W5603



EBONY 0-005-02-W5209

NEOLUX SHEER VISION FR



PROPIEDADES TÉCNICAS

Composición	30% PES + 70% PVC
Peso*	270 g/m ² ± 5% 7.96 oz/yd ² ± 5%
Grosor*	0.60 mm ± 5% 0.024 in ± 5%
Tamaño de franja	Sólido: 75 mm ± 1% (3 in ± 1%) Malla 55 mm ± 1% (2 5/8 in ± 1%)
Ancho de rollo	2.5 m 98 in
Largo de rollo	27.4 m 30 YD
Resistencia a la tensión*	Urdimbre: 262 daN/5cm Trama: 55 daN/5cm
Resistencia al rasgado*	Urdimbre: 38 daN Trama: 11.9 daN
Factor de apertura*	Sólido: 0.2% Malla: 66%
Resistencia a la luz (Grey Scale)	Class 4-5 AATCC 16: 2003
Retardante a la flama	NFPA 701 - Pass

CUIDADO Y MANTENIMIENTO



1. Limpiar suavemente con esponja húmeda.
2. Aspirado para mantenimiento regular.
3. No lavar.
4. No exprimir.
5. No usar blanqueador.
6. No lavar en seco o con sistemas de vapor.

CERTIFICACIONES INTERNACIONALES



The Vertilux Collection posee las certificaciones más importantes de la industria. Sin embargo, algunas de ellas no aplican en todos los tejidos de nuestra colección. Por favor comuníquese a nuestro departamento de Servicio al Cliente para conocer sobre los diversos certificados disponibles para nuestros tejidos.



- ✓ Libre de PBBs
- ✓ Libre de PBDEs
- ✓ Libre de Plomo
- ✓ Libre de Cadmio
- ✓ Libre de Mercurio
- ✓ Libre de Cromo

IMPORTANTE: Los valores y recomendaciones de esta tarjeta no son contractuales y no pueden utilizarse como reclamación para cancelaciones o devoluciones de pedidos. Estos datos técnicos pueden variar con el tiempo sin previo aviso. Las muestras de color aquí presentadas pueden no ser exactas al material usado para producir su pedido. No serán aceptadas devoluciones por variación mínima de color o textura.

PROPIEDADES DE CONTROL SOLAR*

Transmisión (Ts)	→ 99.0%
Reflección (Rs)	→ 98.6%
Absorción (As)	→ 99.9%

*Pruebas aplicadas a la franja sólida de tejido. Evaluaciones presentadas por diferentes laboratorios.

MANUFACTURA



Fabricación en el sentido del rollo.

APLICACIONES



Persianas
Duales



Únicamente
para uso interior

Visita nuestro blog

Ideas para tu espacio

Ir ahora ▶



INICIO



NEOLUX ARCADIA

LA EVOLUCIÓN DE LAS PERSIANAS ENROLLABLES

TOMO 2

Módulo

SÓLIDO	118 mm.
MALLA	78 mm.



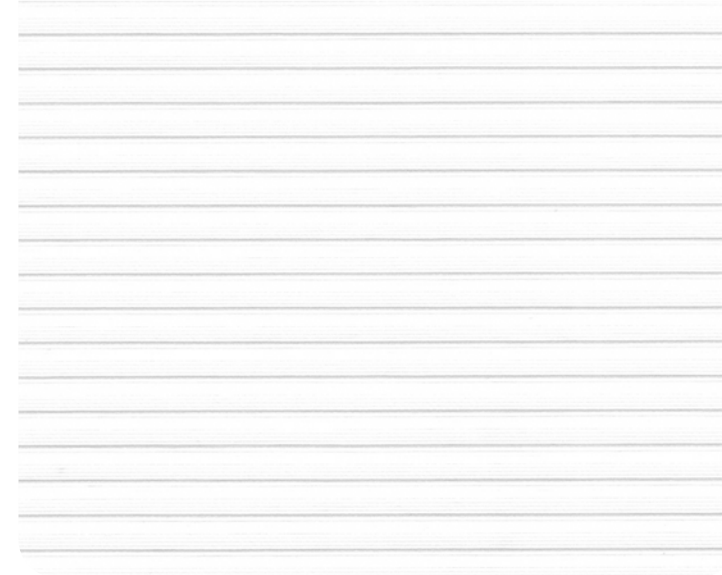
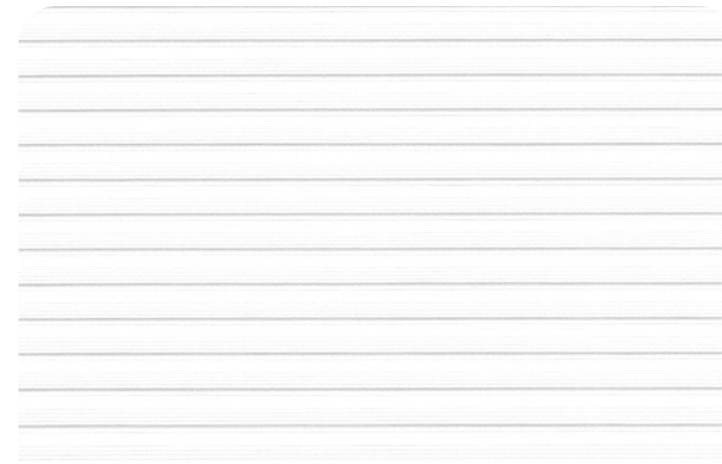
ARCADIA | 3 COLORES

NEOLUX ARCADIA



CREAM 0-005-29-00200

NEOLUX ARCADIA



WHITE 0-005-29-00100

ANTHRACITE 0-005-29-00300

NEOLUX ARCADIA



PROPIEDADES TÉCNICAS

Composición	100% PES
Peso*	140 g/m ² ± 5% 4.13 oz/yd ² ± 5%
Grosor*	0.60 mm ± 5% 0.024 in ± 5%
Tamaño de franja	Sólido: 118 mm ± 1% (4 5/8 in ± 1%) Malla: 78 mm ± 1% (3 1/16 in ± 1%)
Ancho de rollo	2.8 m 110.2 in
Largo de rollo	50 m 54.68 YD
Resistencia a la tensión*	Urdimbre: 140 N/5cm Trama: 3900 N/5cm
Resistencia al rasgado*	Urdimbre: 1.8 N Trama: 2.9 N
Resistencia a la luz (Grey Scale)	4.5 Grado Xenotest

CUIDADO Y MANTENIMIENTO



1. Aspirado para mantenimiento regular.
2. No lavar.
3. No exprimir.
4. No usar blanqueador.
5. No lavar en seco o con sistemas de vapor.

CERTIFICACIONES INTERNACIONALES



The Vertilux Collection posee las certificaciones más importantes de la industria. Sin embargo, algunas de ellas no aplican en todos los tejidos de nuestra colección. Por favor comuníquese a nuestro departamento de Servicio al Cliente para conocer sobre los diversos certificados disponibles para nuestros tejidos.



- ✓ Libre de PBBs
- ✓ Libre de PBDEs
- ✓ Libre de Plomo
- ✓ Libre de Cadmio
- ✓ Libre de Mercurio
- ✓ Libre de Cromo

IMPORTANTE: Los valores y recomendaciones de esta tarjeta no son contractuales y no pueden utilizarse como reclamación para cancelaciones o devoluciones de pedidos. Estos datos técnicos pueden variar con el tiempo sin previo aviso. Las muestras de color aquí presentadas pueden no ser exactas al material usado para producir su pedido. No serán aceptadas devoluciones por variación mínima de color o textura.

PROPIEDADES DE CONTROL SOLAR*

Bloqueo UV-R	89.4%
Bloqueo UV-A	86.1%
Bloqueo UV-B	97.2%
Transmisión (Ts)	30.2%
Reflección (Rs)	67.9%
Absorción (As)	1.9%

*Pruebas aplicadas a la franja sólida de tejido.
Evaluaciones presentadas por diferentes laboratorios.

MANUFACTURA



Fabricación en el sentido del rollo.

APLICACIONES



Persianas
Duales



Únicamente
para uso interior



Visita nuestro blog

Ideas para tu espacio

Ir ahora ▶



THE NEOLUX BOOK



INICIO



NEOLUX HORIZON

LA EVOLUCIÓN DE LAS PERSIANAS ENROLLABLES

TOMO 2

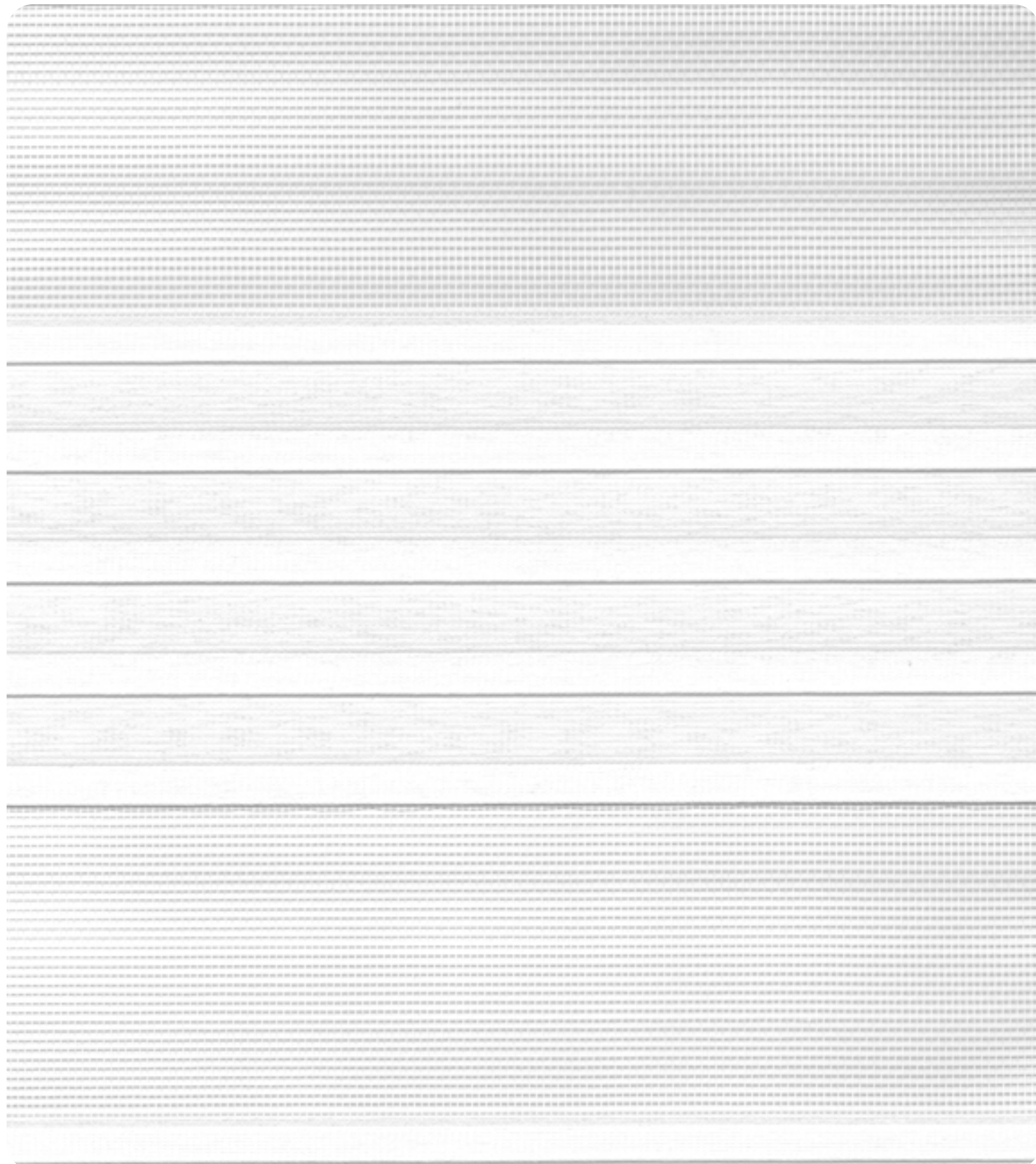
Módulo

SÓLIDO	85 mm.
MALLA	55 mm.



HORIZON | 5 COLORES

NEOLUX HORIZON



WHITE 0-005-08-00100

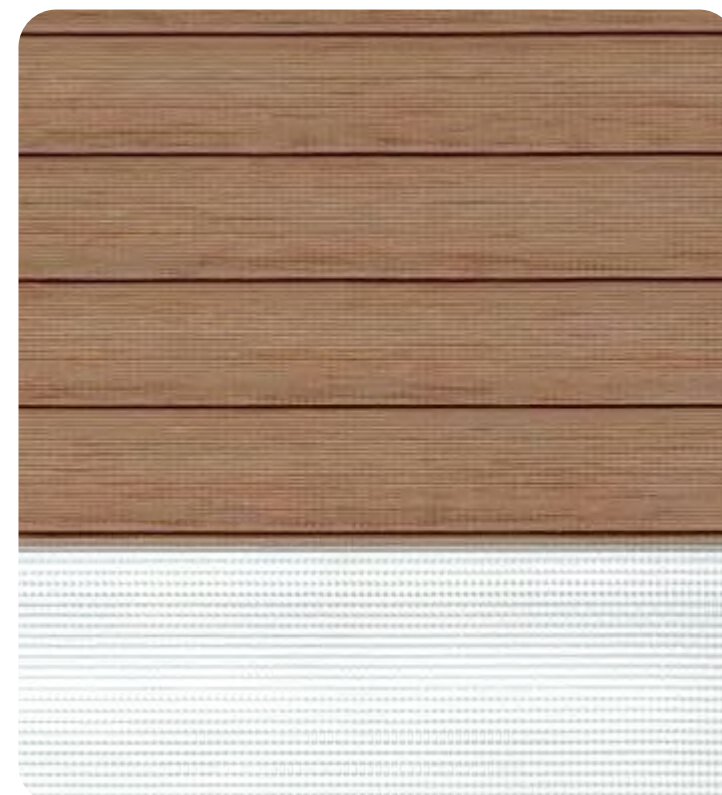
NEOLUX HORIZON



IVORY 0-005-08-00200



BEIGE 0-005-08-00300



BROWN 0-005-08-00500



WOOD 0-005-08-00400

NEOLUX HORIZON



[INICIO](#)

PROPIEDADES TÉCNICAS

Composición	100% PES
Peso*	142 g/m ² ± 5% 4.19 oz/yd ² ± 5%
Grosor*	0.50 mm ± 5% 0.020 in ± 5%
Tamaño de franja	Sólido: 85 mm ± 1% (3 3/8 in ± 1%) Malla: 55 mm ± 1% (2 1/8 in ± 1%)
Ancho de rollo	2.8 m 110.2 in
Largo de rollo	45 m 49.21 YD
Resistencia a la tensión*	Urdimbre: 209.5 daN Trama: 25.2 daN
Resistencia al rasgado*	Urdimbre: 23.1% Trama: 11.1%
Resistencia a la luz (Grey Scale)	4.5 Grado Xenotest

CUIDADO Y MANTENIMIENTO



1. Aspirado para mantenimiento regular.
2. No lavar.
3. No exprimir.
4. No usar blanqueador.
5. No lavar en seco o con sistemas de vapor.

CERTIFICACIONES INTERNACIONALES



The Vertilux Collection posee las certificaciones más importantes de la industria. Sin embargo, algunas de ellas no aplican en todos los tejidos de nuestra colección. Por favor comuníquese a nuestro departamento de Servicio al Cliente para conocer sobre los diversos certificados disponibles para nuestros tejidos.



- ✓ Libre de PBBs
- ✓ Libre de PBDEs
- ✓ Libre de Plomo
- ✓ Libre de Cadmio
- ✓ Libre de Mercurio
- ✓ Libre de Cromo

IMPORTANTE: Los valores y recomendaciones de esta tarjeta no son contractuales y no pueden utilizarse como reclamación para cancelaciones o devoluciones de pedidos. Estos datos técnicos pueden variar con el tiempo sin previo aviso. Las muestras de color aquí presentadas pueden no ser exactas al material usado para producir su pedido. No serán aceptadas devoluciones por variación mínima de color o textura.

vertilux.mx

PROPIEDADES DE CONTROL SOLAR*

Transmisión (Ts)	25.6%
Reflección (Rs)	32.8%
Absorción (As)	41.6%

*Pruebas aplicadas a la franja sólida de tejido. Evaluaciones presentadas por diferentes laboratorios.

MANUFACTURA



Fabricación en el sentido del rollo.

APLICACIONES



Persianas
Duales



Únicamente
para uso interior



THE NEOLUX BOOK

TOMO 2

Visita nuestro blog

Ideas para tu espacio

[Ir ahora ▶](#)

vertilux.mx

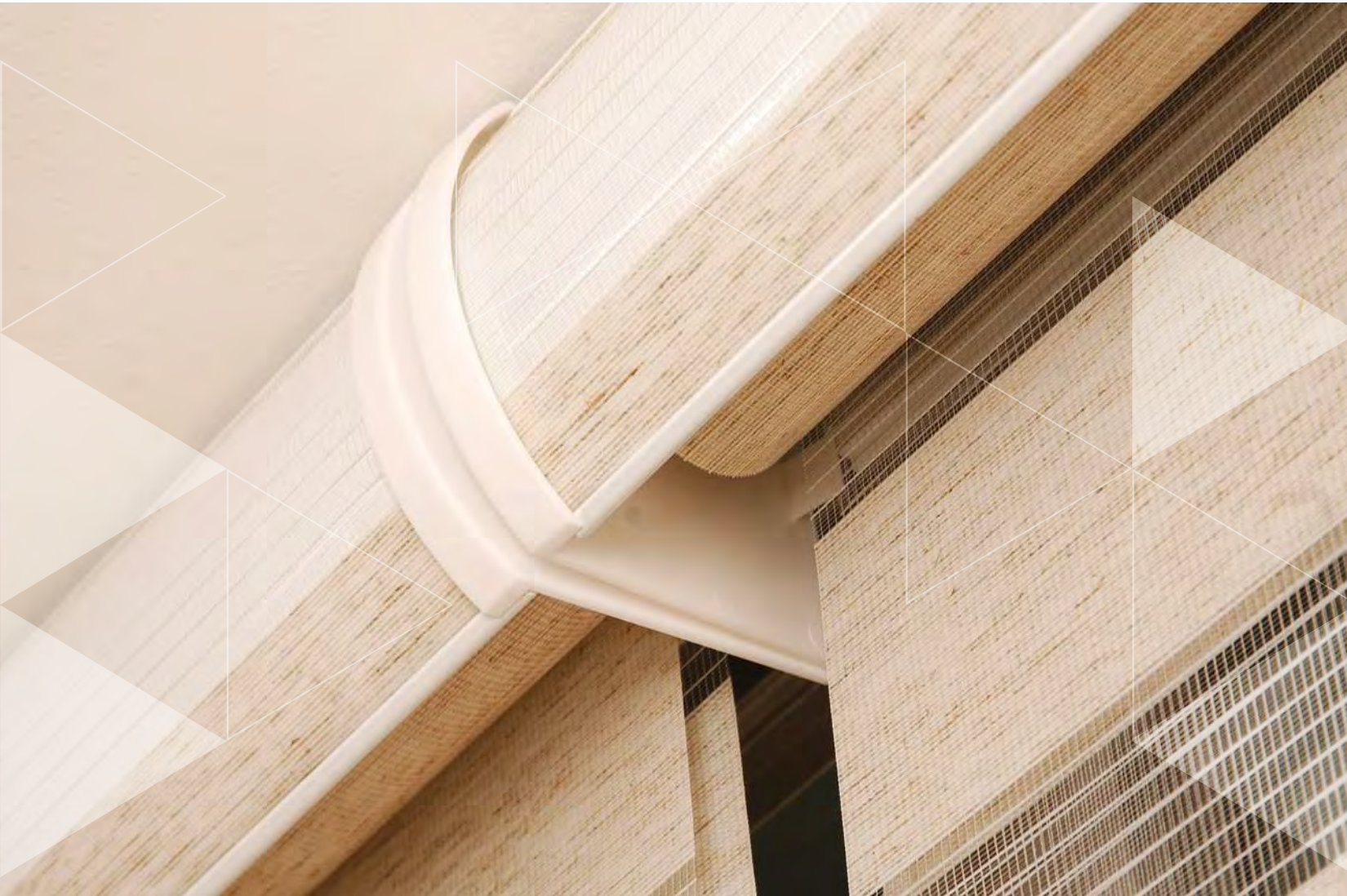
Vertilux México



Copyright © 2020. Todos los derechos reservados.



INICIO



NEOLUX LINEN

LA EVOLUCIÓN DE LAS PERSIANAS ENROLLABLES

TOMO 2

vertilux.mx

Módulo

SÓLIDO	75 mm.
MALLA	50 mm.



LINEN | 2 COLORES

NEOLUX LINEN



WHITE 0-005-05-00100

NEOLUX LINEN



WHITE 0-005-05-00100



NATURAL 0-005-05-00200

NEOLUX LINEN



PROPIEDADES TÉCNICAS

Composición	79.6% PES + 20.4% Linen
Peso*	148.8 g/m ² ± 5% 4.39 oz/yd ² ± 5%
Grosor*	0.28 mm ± 5% 0.011 in ± 5%
Tamaño de franja	Sólido: 75 mm ± 1% (3 in ± 1%) Malla: 50 mm ± 1% (2 in ± 1%)
Ancho de rollo	2.8 m 110.2 in
Largo de rollo	50 m 54.68 YD
Resistencia a la tensión*	Trama: 1460 N/5cm
Resistencia a la luz (Grey Scale)	Sobre 4 Grado Xenotest

CUIDADO Y MANTENIMIENTO



1. Aspirado para mantenimiento regular.
2. No lavar.
3. No exprimir.
4. No usar blanqueador.
5. No lavar en seco o con sistemas de vapor.

CERTIFICACIONES INTERNACIONALES

The Vertilux Collection posee las certificaciones más importantes de la industria. Sin embargo, algunas de ellas no aplican en todos los tejidos de nuestra colección. Por favor comuníquese a nuestro departamento de Servicio al Cliente para conocer sobre los diversos certificados disponibles para nuestros tejidos.

Libre de PBBs ✓ Libre de PBDEs ✓ Libre de Plomo
Libre de Cadmio ✓ Libre de Mercurio ✓ Libre de Cromo

IMPORTANTE: Los valores y recomendaciones de esta tarjeta no son contractuales y no pueden utilizarse como reclamación para cancelaciones o devoluciones de pedidos. Estos datos técnicos pueden variar con el tiempo sin previo aviso. Las muestras de color aquí presentadas pueden no ser exactas al material usado para producir su pedido. No serán aceptadas devoluciones por variación mínima de color o textura.

PROPIEDADES DE CONTROL SOLAR*

Bloqueo UV-R	86.2%
Bloqueo UV-A	81.5%
Bloqueo UV-B	97.3%
Transmisión (Ts)	44.4%
Reflección (Rs)	46.4%
Absorción (As)	9.2%

*Pruebas aplicadas a la franja sólida de tejido. Evaluaciones presentadas por diferentes laboratorios.

MANUFACTURA



Fabricación en el sentido del rollo.

APLICACIONES



Persianas
Duales



Únicamente
para uso interior



Visita nuestro blog

Ideas para tu espacio

Ir ahora ▶

▶ THE NEOLUX BOOK



INICIO



NEOLUX FIJI

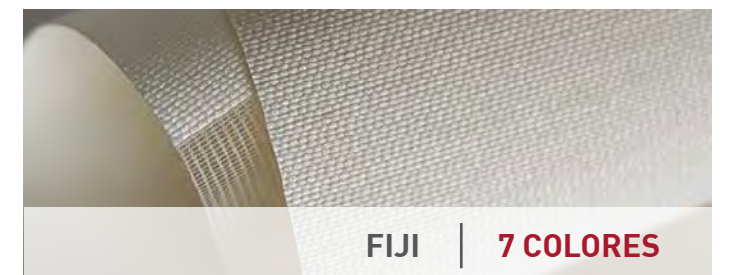
LA EVOLUCIÓN DE LAS PERSIANAS ENROLLABLES

TOMO 2

vertilux.mx

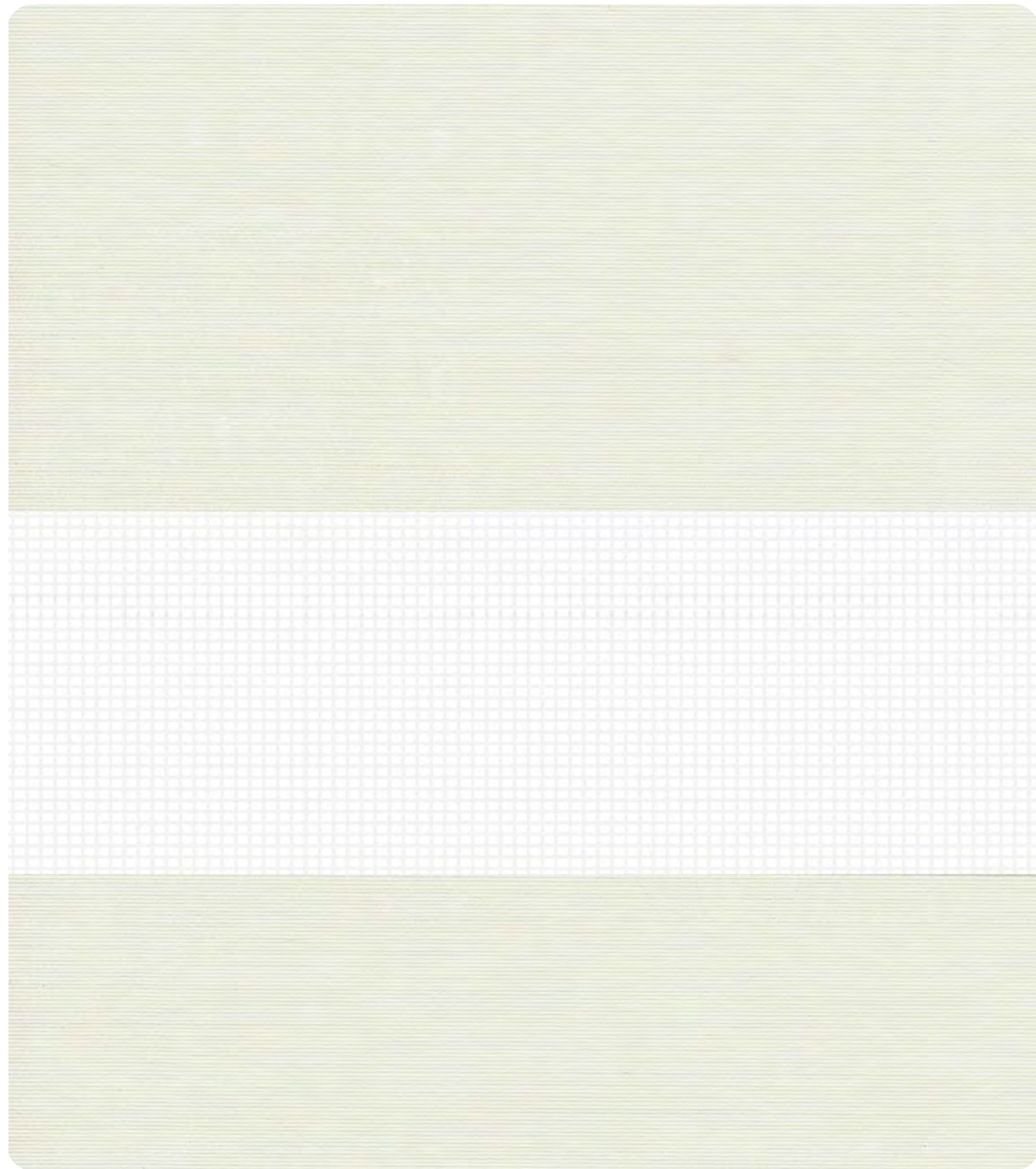
Módulo

SÓLIDO	75 mm.
MALLA	50 mm.



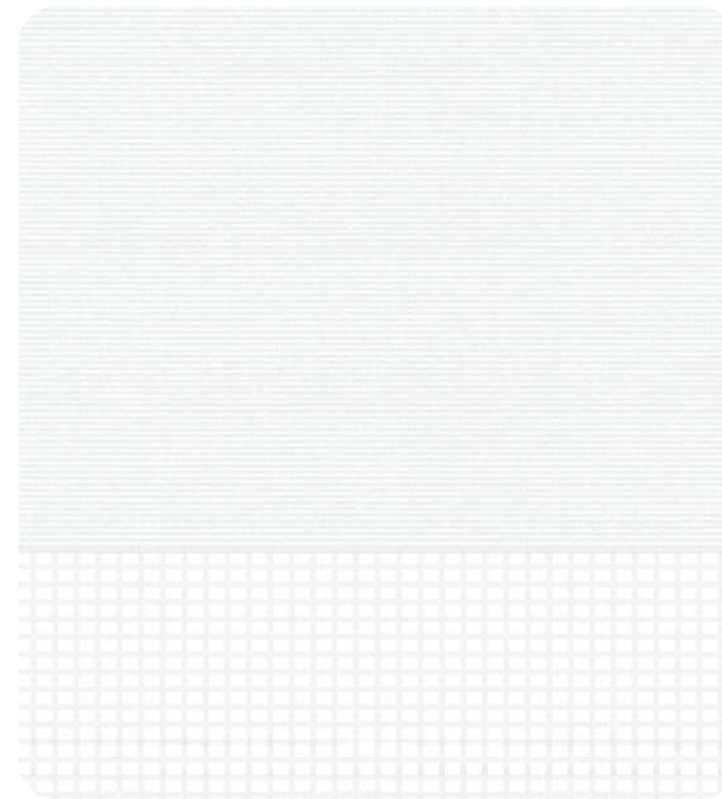
FIJI | 7 COLORES

NEOLUX FIJI



CREAM 0-005-19-00200

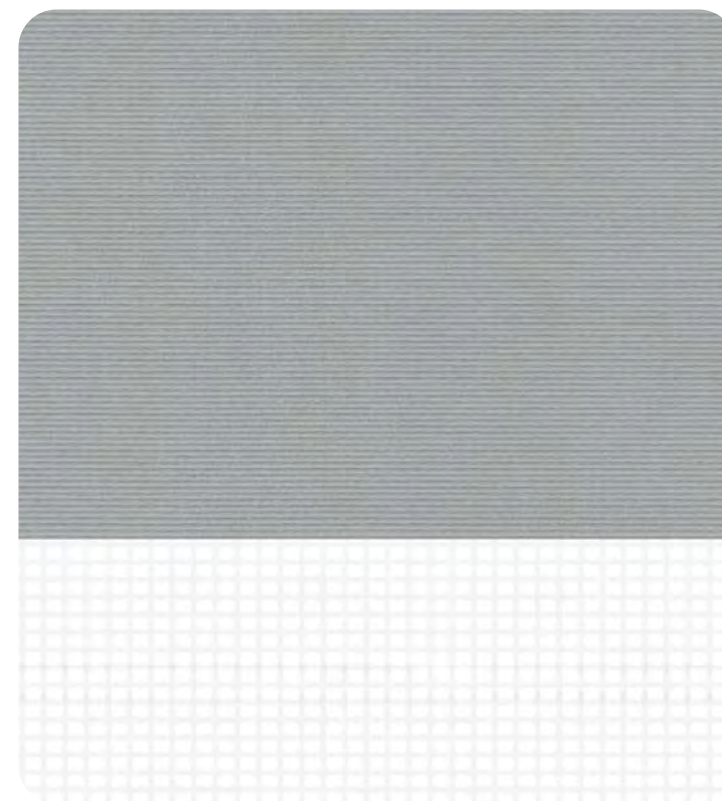
NEOLUX FIJI



WHITE 0-005-19-00100



BEIGE 0-005-19-00300

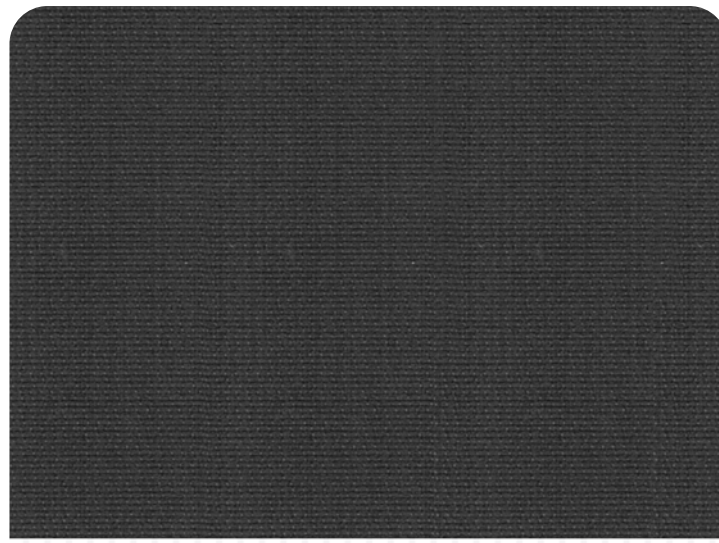


PEARL 0-005-19-00400



MOCHA 0-005-19-00500

NEOLUX FIJI



CHARCOAL 0-005-19-00700



CHOCOLATE 0-005-19-00600

NEOLUX FIJI

PROPIEDADES TÉCNICAS

Composición	100% PES
Peso*	150 g/m ² ± 5% 4.42 oz/yd ² ± 5%
Grosor*	0.64 mm ± 5% 0.025 in ± 5%
Tamaño de franja	Sólido: 75 mm ± 1% (3 in ± 1%) Malla: 50 mm ± 1% (2 in ± 1%)
Ancho de rollo	2.6 m 102.4 in
Largo de rollo	50 m 54.68 YD
Resistencia a la tensión*	Trama 293.5 daN/5cm
Resistencia al rasgado*	Urdimbre: 0.5 daN Trama: 0.9 daN
Resistencia a la luz (Grey Scale)	4.5 Grado Xenotest

CUIDADO Y MANTENIMIENTO



1. Aspirado para mantenimiento regular.
2. No lavar.
3. No exprimir.
4. No usar blanqueador.
5. No lavar en seco o con sistemas de vapor.

CERTIFICACIONES INTERNACIONALES



The Vertilux Collection posee las certificaciones más importantes de la industria. Sin embargo, algunas de ellas no aplican en todos los tejidos de nuestra colección. Por favor comuníquese a nuestro departamento de Servicio al Cliente para conocer sobre los diversos certificados disponibles para nuestros tejidos.



- ✓ Libre de PBBs
- ✓ Libre de PBDEs
- ✓ Libre de Plomo
- ✓ Libre de Cadmio
- ✓ Libre de Mercurio
- ✓ Libre de Cromo

IMPORTANTE: Los valores y recomendaciones de esta tarjeta no son contractuales y no pueden utilizarse como reclamación para cancelaciones o devoluciones de pedidos. Estos datos técnicos pueden variar con el tiempo sin previo aviso. Las muestras de color aquí presentadas pueden no ser exactas al material usado para producir su pedido. No serán aceptadas devoluciones por variación mínima de color o textura.



PROPIEDADES DE CONTROL SOLAR*

Bloqueo UV-R	99.7%
Bloqueo UV-A	99.6%
Bloqueo UV-B	→99.9%
Transmisión (Ts)	←0.01%
Reflección (Rs)	68.3%
Absorción (As)	31.7%

*Pruebas aplicadas a la franja sólida de tejido. Evaluaciones presentadas por diferentes laboratorios.

MANUFACTURA



Fabricación en el sentido del rollo.

APLICACIONES



Persianas
Duales



Únicamente
para uso interior

Visita nuestro blog

Ideas para tu espacio

Ir ahora ▶



INICIO



NEOLUX LUXURY

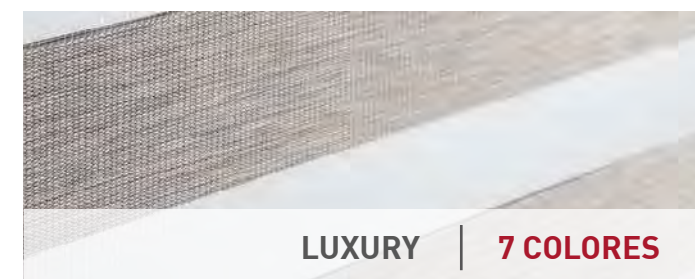
LA EVOLUCIÓN DE LAS PERSIANAS ENROLLABLES

TOMO 2

vertilux.mx

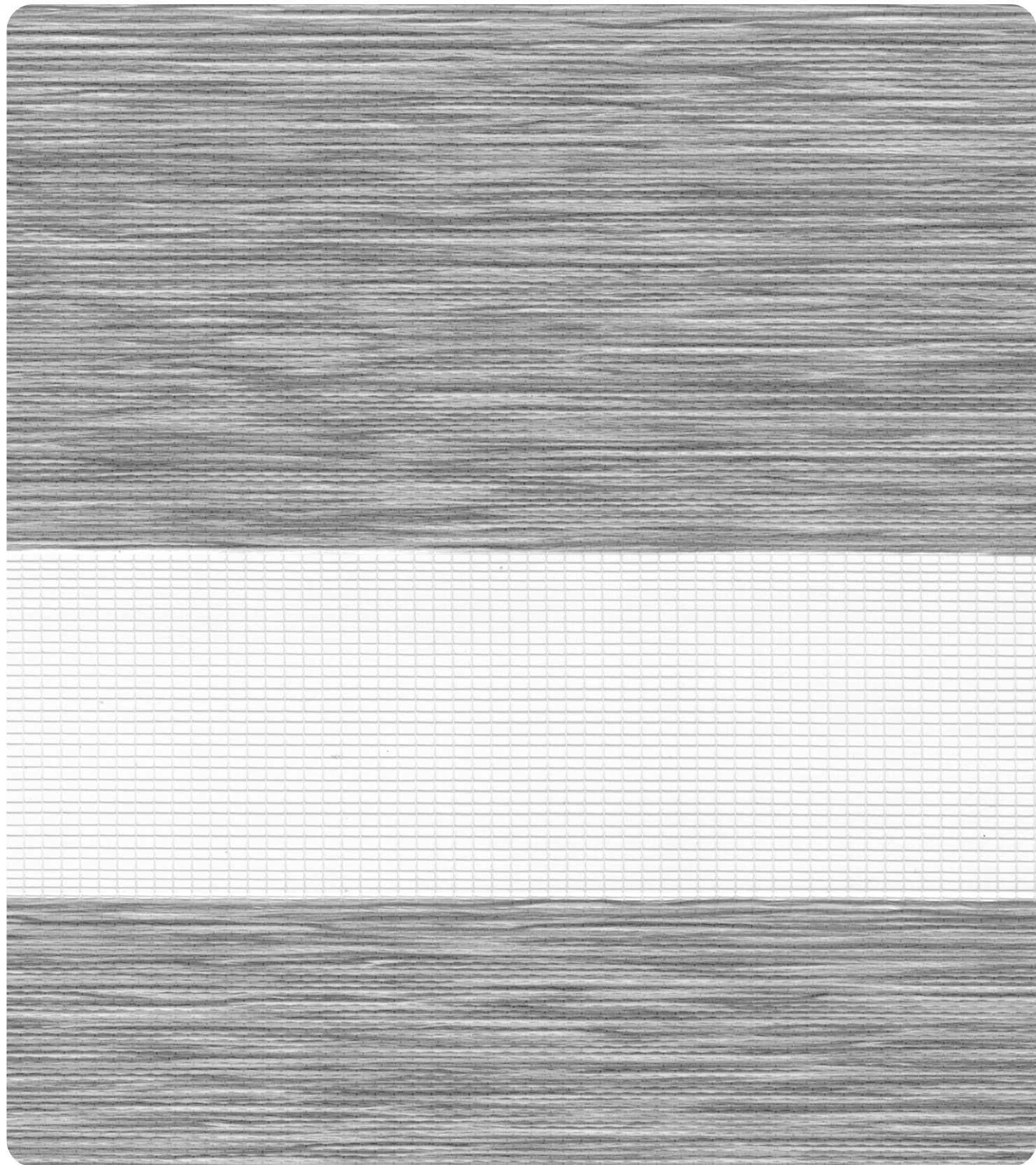
Módulo

SÓLIDO	75 mm.
MALLA	50 mm.



LUXURY | 7 COLORES

NEOLUX LUXURY



PEARL GREY 0-005-03-00700

NEOLUX LUXURY



WHITE 0-005-03-00100



IVORY 0-005-03-00200



MUSHROOM 0-005-03-00500



CHERRY 0-005-03-00300

NEOLUX LUXURY



BROWN 0-005-03-00600



CHOCOLATE 0-005-03-00400

NEOLUX LUXURY

PROPIEDADES TÉCNICAS

Composición	100% PES
Peso*	206 g/m ² ± 5% 6.08 oz/yd ² ± 5%
Grosor*	0.44 mm ± 5% 0.017 in ± 5%
Tamaño de franja	Sólido: 75 mm ± 1% (3 in ± 1%) Malla: 50 mm ± 1% (2 in ± 1%)
Ancho de rollo	2.8 m 110.2 in
Largo de rollo	50 m 54.68 YD
Resistencia a la tensión*	Trama: 3100 N/5cm
Resistencia a la luz (Grey Scale)	Sobre 4 Grado Xenotest

CUIDADO Y MANTENIMIENTO



1. Aspirado para mantenimiento regular.
2. No lavar.
3. No exprimir.
4. No usar blanqueador.
5. No lavar en seco o con sistemas de vapor.

CERTIFICACIONES INTERNACIONALES



The Vertilux Collection posee las certificaciones más importantes de la industria. Sin embargo, algunas de ellas no aplican en todos los tejidos de nuestra colección. Por favor comuníquese a nuestro departamento de Servicio al Cliente para conocer sobre los diversos certificados disponibles para nuestros tejidos.



- ✓ Libre de PBBs
- ✓ Libre de PBDEs
- ✓ Libre de Plomo
- ✓ Libre de Cadmio
- ✓ Libre de Mercurio
- ✓ Libre de Cromo

IMPORTANTE: Los valores y recomendaciones de esta tarjeta no son contractuales y no pueden utilizarse como reclamación para cancelaciones o devoluciones de pedidos. Estos datos técnicos pueden variar con el tiempo sin previo aviso. Las muestras de color aquí presentadas pueden no ser exactas al material usado para producir su pedido. No serán aceptadas devoluciones por variación mínima de color o textura.

PROPIEDADES DE CONTROL SOLAR*

Bloqueo UV-R	96.4%
Bloqueo UV-A	95.0%
Bloqueo UV-B	99.8%
Transmisión (Ts)	21.7%
Reflección (Rs)	66.0%
Absorción (As)	12.3%

*Pruebas aplicadas a la franja sólida de tejido. Evaluaciones presentadas por diferentes laboratorios.

MANUFACTURA



Fabricación en el sentido del rollo.

APLICACIONES



Persianas
Duales



Únicamente
para uso interior

Visita nuestro blog

Ideas para tu espacio

[Ir ahora ▶](#)



INICIO



NEOLUX SOFT

LA EVOLUCIÓN DE LAS PERSIANAS ENROLLABLES

TOMO 2

vertilux.mx

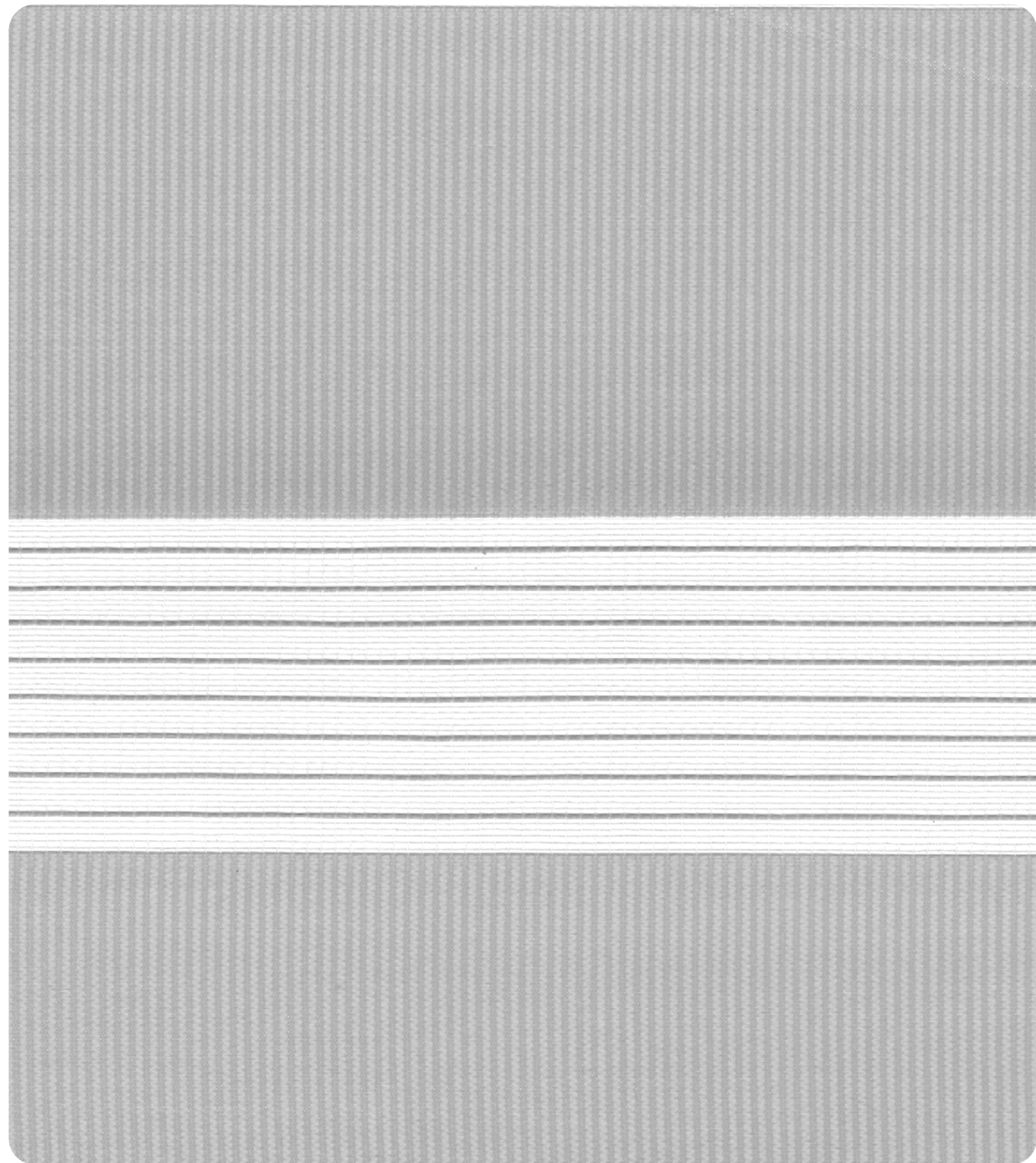
Módulo

SÓLIDO	75 mm.
MALLA	50 mm.



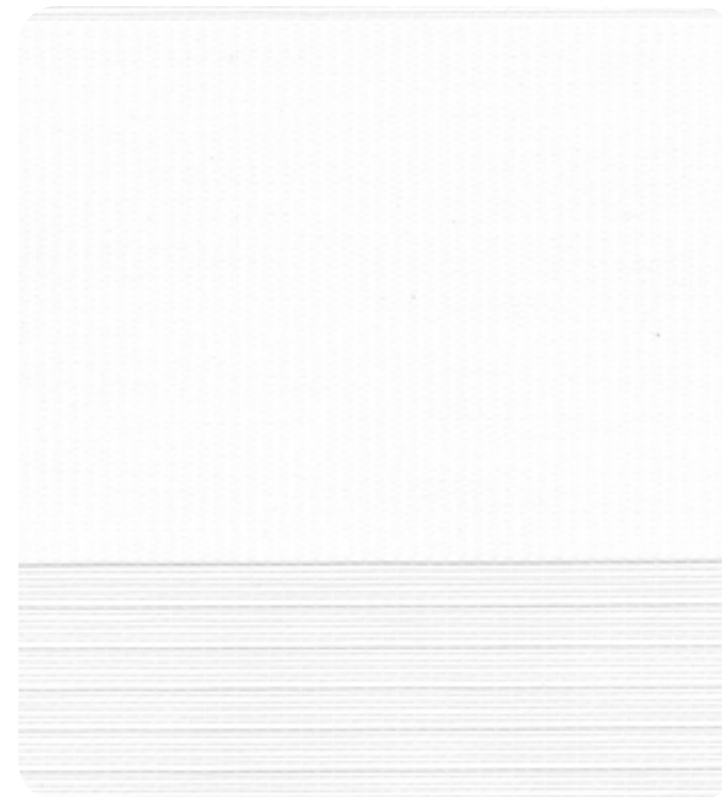
SOFT | 10 COLORES

NEOLUX SOFT

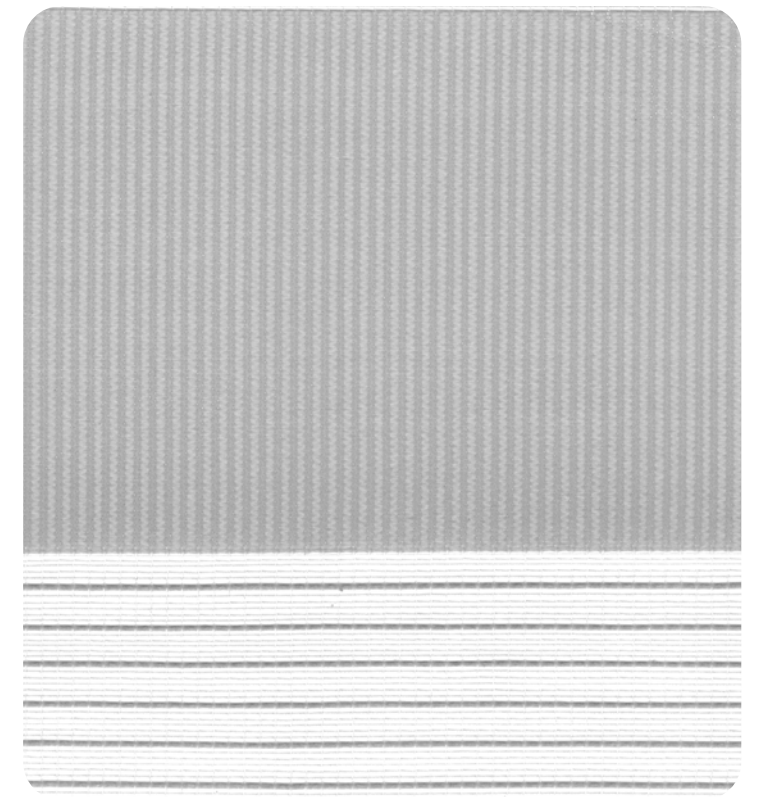


PEARL 0-005-04-00100

NEOLUX SOFT



ULTRA WHITE 0-005-04-00000



PEARL 0-005-04-00100



IVORY 0-005-04-00200



BURGUNDY 0-005-04-00700

NEOLUX SOFT



BEIGE 0-005-04-00500



RUST 0-005-04-00800



TAUPE 0-005-04-00300



RED 0-005-04-00900

NEOLUX SOFT



CHOCOLATE 0-005-04-00600



BLACK 0-005-04-00400

ESSENCE COLLECTION NEOLUX SOFT



[INICIO](#)

PROPIEDADES TÉCNICAS

Composición	100% PES
Peso*	168 g/m ² ± 5% 4.95 oz/yd ² ± 5%
Grosor*	0.32 mm ± 5% 0.013 in ± 5%
Tamaño de franja	Sólido: 75 mm ± 1% (3 in ± 1%) Malla: 50 mm ± 1% (2 in ± 1%)
Ancho de rollo	2.8 m 110.2 in
Largo de rollo	50 m 54.68 YD
Resistencia a la tensión*	Trama: 2400 N/5 cm
Resistencia a la luz (Grey Scale)	Sobre 4 Grado Xenotest

CUIDADO Y MANTENIMIENTO



1. Aspirado para mantenimiento regular.
2. No lavar.
3. No exprimir.
4. No usar blanqueador.
5. No lavar en seco o con sistemas de vapor.

CERTIFICACIONES INTERNACIONALES



The Vertilux Collection posee las certificaciones más importantes de la industria. Sin embargo, algunas de ellas no aplican en todos los tejidos de nuestra colección. Por favor comuníquese a nuestro departamento de Servicio al Cliente para conocer sobre los diversos certificados disponibles para nuestros tejidos.



- ✓ Libre de PBBs
- ✓ Libre de PBDEs
- ✓ Libre de Plomo
- ✓ Libre de Cadmio
- ✓ Libre de Mercurio
- ✓ Libre de Cromo

IMPORTANTE: Los valores y recomendaciones de esta tarjeta no son contractuales y no pueden utilizarse como reclamación para cancelaciones o devoluciones de pedidos. Estos datos técnicos pueden variar con el tiempo sin previo aviso. Las muestras de color aquí presentadas pueden no ser exactas al material usado para producir su pedido. No serán aceptadas devoluciones por variación mínima de color o textura.

vertilux.mx

PROPIEDADES DE CONTROL SOLAR*

Bloqueo UV-R	85.9%
Bloqueo UV-A	80.4%
Bloqueo UV-B	99.1%
Transmisión (Ts)	45%
Reflección (Rs)	55%
Absorción (As)	← 0.1%

*Pruebas aplicadas a la franja sólida de tejido.
Evaluaciones presentadas por diferentes laboratorios.

MANUFACTURA



Fabricación en el sentido del rollo.

APLICACIONES



Persianas
Duales



Únicamente
para uso interior



THE NEOLUX BOOK

TOMO 2

Visita nuestro blog

Ideas para tu espacio

[Ir ahora ▶](#)

Vertilux México



Copyright © 2020. Todos los derechos reservados.

THE NEOLUX BOOK

La evolución de las persianas enrollables

TOMO 2



VERTILUX

IDEAS PARA TU ESPACIO

Queda prohibida la reproducción y/o edición parcial o total de este documento, ya sea en medios electrónicos, fotocopiado, escaneado o cualquier otro, sin el permiso previo y por escrito de Vertilux, así como Vertilux no se hace responsable por el mal uso de nuestro catálogo digital, el uso de copias en tejidos, mecanismos y perfiles de aluminio que no están avalados por la marca y todo uso de componentes ajenos invalida cualquier garantía parcial o total.

Copyright © 2020. Todos los derechos reservados.