



2024

Catálogo



artículos promocionales

BIENVENIDOS AL LUGAR DONDE LAS MARCAS COBRAN VIDA

- **Nuestra Pasión:** artículos con diseño
- **Nuestro Objetivo:** resaltar el valor de una marca
- **Nuestro Compromiso:** el servicio
- **Nuestra Constante:** la calidad
- **Nuestro Enfoque:** la innovación
- **Constante Preocupación:** por el medio ambiente

INDICE



03

Bebidas

51

Backpacks, Bolsas,
Maletas y Hieleras

97

Bolígrafos

141

Casa Hogar

159

Escritorio y Oficina

193

Llaveros

201

Outdoors, Viajes
y Camping

219

Peluches y Niños

223

Salud y Relax

229

Tecno Soluciones

¿CÓMO COBRAN VIDA LAS MARCAS EN NUESTROS PRODUCTOS?

Contamos con un equipo de trabajo especializado en procesos de adherencia y análisis de materiales; utilizamos tintas de alta calidad y maquinaria con la mejor tecnología.

Entregamos los pedidos debidamente empacados, siempre dentro del tiempo pactado con nuestros clientes.

Lo anterior da como resultado una personalización impresa o grabada de nuestros productos con alta calidad garantizada.



Gota de Resina

Consiste en la aplicación de una resina de poliuretano sobre objetos. Después de su secado se convierte en una capa 3D transparente, que ofrece un cubrimiento resistente a la vez que elegante.



Full Color

Imprime directamente sobre artículos promocionales. La impresión es a todo color, con degradados, efectos y transparencias. Este método es uno de los más rápidos.



Grabado Láser

Se utiliza un láser para modificar la superficie de un objeto, que puede ser de metal, plástico, madera, piel o vidrio. Este método reduce el riesgo de dañar o deformar el material procesado.



Tampografía

Un tampón fabricado con elastómero sintético transfiere la tinta que cubre la imagen grabada y la transfiere a otra superficie. Este método es la mejor opción si la superficie es cóncava, convexa o con textura.



Serigrafía

Consiste en transferir una pasta espesa de tinta a través de una malla tensada en un marco de madera o metálico. Esta técnica funciona solamente sobre superficies planas.

¿Listo para darle vida a tu marca?



is for **BEBIDAS**

- Termos Metálicos
- Cilindros de Plástico
- Jarras
- Tarros, Vasos y Tazas

-
- Limited

TERMOS METÁLICOS

TH 01 Termo Insertable

Material: Acero inoxidable

Medida: 14.5 x 8.5 cm.

Impresión: Tampografía y Grabado Láser

Área de Impresión: 5 x 4 cm.

- Capacidad: 470 ml.
- Doble pared: interior plástico y exterior acero.
- Insertable al auto.
- Tapa a presión con lengüeta deslizable.
- Colores: Blanco, Negro y Plata



TH 02 Termo Sisal

Material: Acero inoxidable

Medida: 17.3 x 6 cm.

Impresión: Tampografía y Grabado Láser.

Área de Impresión: 3 x 3 cm.

- Capacidad: 414 ml.
- Doble pared : interior plástico y exterior acero.
- Insertable al auto.
- Tapa en rosca con lengüeta deslizable.
- Colores: Plata



TH 05 Termo Ciprés

Material: Acero inoxidable

Medida: 18.2 x 6 cm diámetro

Impresión: Tampografía y Grabado Láser.

Área de Impresión: 3 x 2 cm

- Capacidad: 400 ml.
- Doble pared: Interior plástico y exterior acero.
- Insertable al auto.
- Tapa en rosca con lengüeta deslizable.
- Colores: Negro





TH 03 Termo Yuca

Material: Acero inoxidable

Medida: 19.5 x 7 cm diámetro

Impresión:

Tampografía y Grabado Láser

Área de Impresión: 3 x 3 cm.

- Capacidad: 480 ml.
- Sistema de doble pared al vacío.
- Insertable al auto.
- Tapa con botón de cierre automático
- Colores: Negro





TH 04 Termo Koa

Material: Acero inoxidable
Medida: 20 x 6 cm diámetro

Impresión: Tampografía y Grabado Láser.
 Área de Impresión: 3 x 3 cm

- Capacidad: 480 ml.
- Sistema de doble pared al vacío.
- Tapa en rosca con lengüeta de cierre a presión
- Colores: Blanco y Negro.





TH 06 Termo Pomelo

Material: Acero inoxidable

Medida: 19.7 x 10 cm diámetro

Impresión: Tampografía y Grabado Láser.

Área de Impresión: 3.5 x 3.5 cm

- Capacidad : 887 ml.
- Sistema de doble pared al vacío.
- Insertable al auto.
- Tapa con cierre a presión.
- Colores : Negro y Plata



TH 07 Termo Vitex

Material: Acero inoxidable

Medida: 17.5 X 8.8 cm

Impresión: Tampografía y Grabado Láser.

Área de Impresión: 3 x 3 cm

- Capacidad: 591 ml.
- Sistema de doble pared al vacío.
- Tapa con cierre a presión.
- Colores: Blanco, Negro y Plata





TH 08 Termo Alcatraz

Material: Acero inoxidable

Medida: 16.8 x 6.9 cm. diámetro

Impresión: Tampografía y Grabado Láser.

Área de Impresión: 3 x 2 cm.

- Capacidad: 510 ml.
- Sistema de doble pared al vacío.
- Tapa en rosca con lengüeta de cierre a presión.
- Colores: Blanco y Negro.



TH 10 Termo Draco

Material: Acero inoxidable

Medida: 24.5 x 7 cm diámetro

Impresión: Tampografía y Grabado Láser

Área de Impresión: 3.5 x 3.5 cm

- Capacidad: 600 ml.
- Sistema de doble pared al vacío.
- Tapa en rosca con cierre hermético.
- Resistente aro para sujetar.
- Colores: Negro





TH 11 Termo Citrón

Material: Acero inoxidable

Medida: 23.8 x 9 cm diámetro

Impresión: Tampografía y Grabado Láser

Área de Impresión: 3.5 x 3.5 cm

- Capacidad: 950 ml.
- Sistema de doble pared al vacío.
- Tapa en rosca con cierre hermético.
- Resistente correa sujetadora con pivote rotatorio.
- Colores: Plata

TH 12 Termo Roble

Material: Acero inoxidable
Medida: 23 x 7 cm diámetro

Impresión: Tampografía y Grabado Láser
 Área de Impresión: 3 x 3 cm

- Capacidad : 600 mL
- Sistema de doble pared al vacío.
- Tapa en rosca con cierre hermético.
- Correa de silicón para sujetar.
- Detalle de lámina de bambú en tapa.
- Colores : Negro





TH 13 Termo Ambar

Material: Acero inoxidable

Medida: 19.5 x 7.4 cm diámetro

Impresión: Tampografía y Grabado Láser

Área de Impresión: 3 x 3 cm

- Capacidad: 550 ml.
- Sistema de doble pared al vacío.
- Tapa de bambú con cierre en rosca y correa para sujetar
- Colores: Blanco y Negro





TH 14-24 Termo Sahuaro

Material: Acero inoxidable

Medida: 29 x 8.5 cm diámetro.

Impresión: Tampografía y Grabado Láser.

Área de Impresión: 3.5 x 3.5 cm

- Capacidad: 1 lt.
- Sistema de doble pared al vacío.
- Tapa en rosca con cierre hermético y boquilla corta con tapón.
- Incluye canastilla para infusiones.
- Resistente aro sujetador con pivote rotatorio.
- Colores: Negro.





TH 18 Termo Rudo

Material: Acero inoxidable.

Medida: 23 x 7 cm diámetro

Impresión: Tampografía y Grabado Láser

Área de Impresión: 3.5 x 3.5 cm

- Capacidad: 560 ml
- Sistema de doble pared al vacío.
- Tapa en rosca con cierre hermético.
- Colores: Negro





TH 19 Termo Bamboo

Material: Acero inoxidable.
 Aplicación exterior en lámina de bambú.
Medida: 20 x 6.5 cm diámetro

Impresión: Tampografía y Grabado Láser.
 Área de Impresión: 2.5 x 2.5 cm

- Capacidad: 450 ml.
- Sistema de doble pared al vacío.
- Tapa en rosca con cierre hermético.
- Contiene infusor interior para té
- Colores: Natural



TH 20 Termo Biloba

Material: Acero inoxidable.

Medida: 20 x 6 cm diámetro

Impresión: Tampografía y Grabado Láser

Área de Impresión: 3 x 3 cm

- Capacidad: 500 mL.
- Sistema de doble pared al vacío.
- Tapa en rosca con cierre hermético.
- Colores: Blanco, Negro y Plata





TH 21 Termo Maracuyá

Material: Vidrio

Medida: 18.5 x 7 cm diámetro

Impresión: Tampografía y Grabado Láser.

Área de Impresión: 3 x 2 cm

- Capacidad: 230 ml.
- Doble pared de vidrio templado.
- Tapa en rosca con cierre hermético.
- Contiene infusor interior para té.
- Colores: Natural



TH 29 Termo Nogal

Material: Acero inoxidable

Medida: 29.5 x 8.5 cm diámetro

Impresión: Tampografía y Grabado Láser

Area de impresión: 3 x 2 cm

- Capacidad: 1 lt.
- Sistema de doble pared al vacío.
- Tapa exterior con cierre en rosca, y tapón interno con cierre hermético.
- Contiene canastilla interior para infusiones.
- Correa en curpiel para sujetar.
- Colores: Negro.



TH 111 Termo Ródano

Material: Aluminio

Medida: 22.5 x 6.5 cm diámetro

Impresión: Tampografía y Grabado Láser.

Área de Impresión: 3 x 2 cm

- Capacidad: 540 mL.
- Tapa en rosca con correa de silicón para sujetar.
- Colores: Azul, Negro, Rojo y Verde.





TH 30 Termo Batata

Material: Acero inoxidable

Medida: 16 x 10 cm

Impresión: Tampografía y Grabado Láser

Area de impresión: 3 x 2 cm

- Capacidad: 620 mL.
- Sistema de doble pared al vacío.
- Tapa en rosca con cierre hermético.
- Incluye una cuchara foldable.
- Tapa exterior en plástico PP que sirve como tazón adicional.
- Asa sujetadora en material silicón.
- Colores: Gris.



Incluye una cuchara foldable



TH 35-24 Set Licorera Coñac

Material: Acero inoxidable

Medida: 12 x 9 cm.

Impresión: Tampografía y Grabado Láser

Área de Impresión: 3.5 x 3.5 cm

- Capacidad: 235 mL.
- Tapa en rosca.
- Incluye embudo y 4 vasos-shot en estuche de curpiel.
- Colores: Negro.





TH 36-24 Set Licorera Kahlua

Material: Acero inoxidable

Medida: 18.5 x 5 cm diámetro

Impresión: Tampografía y Grabado Láser.

Área de Impresión: 2 x 2 cm

- Capacidad: 295 ml.
- Práctico en tamaño y diseño apto para viajar.
- Tapa en rosca.
- Funda en curpiel.
- Incluye embudo y 2 vasos-shot.
- Colores: Negro.



CILINDROS DE PLÁSTICO

TH 100 Cilindro Kava

Material: Plástico

Medida: 27 x 6.5 cm

Impresión: Tampografía

Área de Impresión: 5 x 3.5 cm.

- Capacidad : 800 ml.
- Sistema interior para infusiones.
- Tapa en rosca con cierre hermético.
- Boquilla corta con tapón a presión
- Colores: Humo





TH 115 Cilindro Soja

Material: Plástico y Silicón.

Medida: 24 x 7 cm

Impresión: Tampografía y Grabado Láser.

Área de Impresión: 3 x 3 cm

- Capacidad: 850 ml.
- Práctico sistema para introducir hielos.
- Tapa en rosca con correa de silicón para sujetar.
- Funda térmica de silicón.
- Colores: Blanco y Negro



TH 101 Cilindro Cica Sólido

Material: Plástico

Medida: 22.5 x 8.5 cm.

Impresión: Tampografía

Área de Impresión: 4 x 4 cm.

- Capacidad: 800 ml.
- Tapa en rosca con pivote.
- Colores: Amarillo, Azul, Blanco, Rojo y Verde



TH 108 Cilindro Omega

Material: Plástico

Medida: 25 x 7 cm

Impresión: Serigrafía

Área de Impresión: 2.5 x 1.5 cm

- Capacidad : 1 lt.
- Línea lateral indicadora de consumo.
- Tapa en rosca con pivote.
- Colores: Azul, Blanco, Negro y Rojo



Ventana
para visualizar
nivel de líquido

TH 103 Cilindro Ficus

Material: Plástico

Medida: 25.5 x 6.5 cm

Impresión: Tampografía y Gota de Resina

Área de Impresión: 8 x 3.8 cm.

- Capacidad: 700 mL.
- Incluye correa de PVC para sujetar.
- Tapa en rosca.
- Colores: Azul, Humo, Naranja, Rojo, Rosa, Transparente y Verde.



TH 107 Cilindro Ficus-Color

Material: Plástico

Medida: 25.5 x 6.5 cm

Impresión: Tampografía y Gota de Resina

Área de Impresión: 8 x 3.8 cm.

- Capacidad: 700 ml.
- Incluye correa de PVC para sujetar.
- Tapa en rosca.
- Colores: Azul, Humo, Naranja, Rojo, Rosa, Transparente y Verde



TH 110 Cilindro Ficus 2.0

Material: Plástico

Medida: 25.5 x 6.5 cm

Impresión: Tampografía y Gota de resina

Área de Impresión: 8 x 3.8 cm

- Capacidad : 800 ml.
- Incluye correa de PVC para sujetar.
- Tapa en rosca.
- Colores: Azul, Naranja, Negro, Rojo, Transparente y Verde.



TH 116 Cilindro Kiddo

Material: Plástico

Medida: 18 x 6.8 cm diámetro.

Impresión: Tampografía, Gota de Resina y Full Color.

Área de Impresión: 3.5 x 3.5 cm

- Capacidad: 500 ml.
- Incluye correa de PVC para sujetar.
- Tapa en rosca.
- Colores: Azul, Humo, Naranja, Rojo, Rosa, Transparente y Verde.



TH 117 Cilindro Kiddo Color

Material: Plástico

Medida: 18 x 6.8 cm diametro.

Impresión: Tampografía, Gota de Resina y Full Color.

Área de Impresión: 3.5 x 3.5 cm

- Capacidad: 500 ml.
- Incluye correa de PVC para sujetar.
- Tapa en rosca.
- Colores: Azul, Humo, Naranja, Rojo, Rosa, Transparente y Verde.



JARRAS

TH 50 Anfora Lilo

Material: Plástico PET

Medida: 26 x 18 cm.

Impresión: Tampografía

Área de Impresión: 7 x 7 cm.



- Capacidad: 1.8 ml.
- Sistema interior para infusiones.
- Tapa en rosca con cierre hermético.
- Boquilla corta con tapón a presión
- Colores: Humo



TH 51 Jarrilla Alamo

Material: Acero Vitrificado

Medida: 15.5 x 10 cm

Impresión: Tampografía y Grabado Láser

Área de Impresión: 4.5 x 2.5 cm

- Capacidad: 600 ml.
- Material 100% libre de toxinas.
- Colores: Blanco.



TARROS, VASOS Y TAZAS



TH 202 Tarro Encino

Material: Acero inoxidable

Medida: 11.5 x 8.8 cm diámetro

Impresión: Tampografía y Grabado Láser

Área de Impresión: 3.5 x 3 cm

- Capacidad: 295 ml
- Sistema de doble pared al vacío.
- Tapa con cierre a presión y lengüeta deslizable.
- Colores: Blanco y Negro



TH 203 Vaso Alpino

Material: Acero inoxidable

Medida: 9.8 x 7 cm

Impresión: Tampografía y Grabado Láser

Área de Impresión: 3.5 x 3 cm



- Capacidad : 286 ml.
- Sistema de doble pared al vacío.
- Tapa con cierre a presión.
- Base en corcho.
- Colores: Negro



TH 207 Vaso Lantana

Material: Acero Inoxidable

Medida: 11 x 7,5 cm

Impresión: Tampografía y Grabado Láser

Área de Impresión: 3 x 3 cm



- Capacidad: 354 ml.
- Sistema de doble pared al vacío.
- Tapa con cierre a presión.
- Colores: Blanco, Negro y Plata.



TH 216 Vaso Argán

Material: Acero inoxidable

Medida: 10.7 x 8.4 cm dia

Impresión: Tampografía y Grabado Láser

Área de Impresión: 4 x 3.5 cm

- Capacidad: 300 ml.
- Sistema de doble pared al vacío.
- Tapa con cierre a presión y lengüeta deslizable.
- Colores: Blanco y Negro



TH 208 Vaso Capuchino

Material: Vidrio

Medida: 11 x 8.5 cm diámetro

Impresión: Tampografía

Área de Impresión: 3 x 2 cm

- Capacidad : 350 ml
- Manga protectora en curpiel.
- Incluye popote.
- Tapa con lengüeta en cierre a presión.
- Colores: Café



TH 217 Vaso Guaraná

Material: Vidrio

Medida: 11 x 8.5 cm diámetro

Impresión: Tampografía.

Área de impresión: 3 x 2 cm

- Capacidad: 350 ml.
- Manga protectora de silicona.
- Incluye popote.
- Tapa con lengüeta en cierre a presión.
- Colores: Manga negra.





TH 218 Taza Maple

Material: Acero inoxidable
Medida: 11 x 8.5 cm diámetro.

Impresión: Tampografía y Grabado Láser
Área de impresión: 3 x 2 cm

- Capacidad: 350 ml.
- Sistema de doble pared al vacío.
- Tapa con cierre a presión y lengüeta deslizable.
- Colores: Blanco y Negro.



TH 220 Taza Quinoa

Material: Cerámica y vidrio

Medida: 9 x 8 cm diámetro

Impresión: Serigrafía y Grabado Láser.

Área de Impresión: 2.5 x 2.5 cm



- Capacidad: 325 ml
- Tapa de bamboo con banda de silicón para cierre a presión.
- Colores: Blanco y Transparente.



TH 221 Taza Beluga

Material: Vidrio

Medida: 11 x 8 cm diámetro

Impresión: Serigrafía y Grabado Láser.

Área de Impresión: 2 x 2 cm



- Capacidad: 235 ml
- Tapa de bamboo con banda de silicón para cierre a presión.
- Colores: Transparente.



TH 204 Tazón Volca

Material: Cerámica y tapa de silicón

Medidas: 10 x 8.8 cm

Impresión: Serigrafía

Área de Impresión: 4 x 3.5 cm

- Capacidad: 350 ml.
- Apto para microondas.
- Tapa de silicón ajustable.
- Colores: Amarillo, Azul, Negro, Rojo, Rosa y Verde



TH 214 Set Coffee Husk

Material: 40% cáscara de café y 60% plástico PP.

Medida: Vaso: 11.5 x 5.5 cm diámetro.

Block: 19 x 14 cm Bolígrafo: 14 x 1 cm

Impresión: Tampografía y Grabado Láser.

Área de Impresión: Vaso: 3 x 3 cm.

Block: 5.5 x 4 cm. Bolígrafo: 4 x 0.5 cm

- Incluye vaso con tapa para café , block de notas con argollas y bolígrafo
- Capacidad vaso: 350 ml. Block: 60 hojas rayadas y cierre en elástico
- Colores: Café



Material de cáscara de CAFÉ



TH 215 Set Trigal

Material: 40% vara de trigo y 60% plástico PP

Medida: Vaso: 11.5 x 5.5 cm diámetro.

Block: 19 x 14 cm. Bolígrafo: 14 x 1 cm.

Impresión: Tampografía y Grabado Láser.

Área de Impresión: Vaso: 3 x 3 cm.

Block: 5.5 x 4 cm. Bolígrafo: 4 x 0.5 cm

- Incluye vaso con tapa para café, block de notas con argollas y bolígrafo
- Capacidad vaso: 350 ml. Block: 60 hojas rayadas y cierre en elástico.
- Colores: Natural



Material de cáscara de TRIGO



TH 205 Taza Olivo

Material: Acero Vitrificado

Medida: 9 x 8 cm. diámetro

Impresión: Tampografía y Grabado Láser

Área de Impresión: 2.5 x 2.5 cm

- Capacidad: 360 ml.
- Material 100% libre de toxinas
- Colores: Blanco y Negro



TH 212 Shot-Tequilero

Material: Acero Vitroficado

Medida: 4.8 x 4.8 cm diámetro

Impresión: Tampografía y Grabado Láser

Área de Impresión: 2 x 2 cm

- Capacidad: 70 ml.
- Material 100% libre de toxinas
- Colores: Blanco y Negro.





TH 213 Tarro Cervecero

Material: Acero Vitrificado

Medida: 13 x 7.5 cm

Impresión: Tampografía y Grabado Láser

Área de Impresión: 3 x 3 cm

- Capacidad: 450 ml
- Material 100% libre de toxinas
- Colores: Blanco y Negro.



TH 201 Vaso Latte

Material: Plástico

Medida: 14.4 x 6.2 cm

Impresión: Tampografía

Área de Impresión: 4 x 4 cm

- Capacidad : 600 ml.
- Tapa de plástico ajustable.
- Colores: Azul, Blanco, Naranja, Negro, Rojo y Verde



TH 210 Vaso Cocotero

Material: Plástico

Medida: 14 x 6.3 cm

Impresión: Tampografía

Área de Impresión: 4.5 x 4.5 cm

- Capacidad: 560 ml.
- Incluye tapa y popote
- Colores: Azul, Transparente, Rojo y Verde



TH 211 Vaso Cocotero Color

Material: Plástico

Medida: 14 x 6.3 cm

Impresión: Tampografía

Área de Impresión: 4.5 x 4.5 cm

- Capacidad: 560 ml.
- Incluye tapa y popote
- Colores: Azul, Transparente, Rojo y Verde



BEBIDAS LIMITED

TH 01 Insertable

Material: Acero inoxidable

Medida: 14.5 x 8.5 cm.

Impresión: Tampografía y Grabado Láser

Área de Impresión: 4 x 5 cm.

- Capacidad: 470 ml.
- Doble pared. Insertable al auto.
- Colores: Azul, Naranja, Rojo y Verde



TH 109 Termo Ceiba

Material: Acero inoxidable

Medida: 21.5 x 7 cm diámetro.

Impresión: Tampografía y Grabado Láser.

Área de Impresión: 2.5 x 2.5 cm

- Capacidad: 500 ml.
- Doble Pared. Resistente correa sujetadora.
- Colores: Negro y Plata



TH 09 Carex

Material: Plástico ABS

Medida: 26 x 6.5 cm

Impresión: Tampografía

Área de Impresión: 3 x 5 cm.

- Capacidad: 450 ml
- Doble pared y argolla especial sujetadora.
- Colores: Azul, Humo y Rojo



TH 18 Brody

Material: PP

Medida: 20 x 6.4 cm.

Impresión: Tampografía

Área de Impresión: 3 x 3 cm.

- Capacidad: 480 ml
- Doble pared.
- Colores: Azul, Blanco, Negro, Rojo y Rosa



TH 102 Cilindro Cica Traslúcido

Material: Plástico

Medida: 22.5 x 8.5 cm.

Impresión: Tampografía

Área de Impresión: 4 x 4 cm.

- Capacidad: 800 ml.
- Colores: Amarillo, Azul, Humo, Rojo y Verde



TH 106 Cilindro Agave

Material: Plástico

Medida: 23.5 x 7.5 cm

Impresión: Tampografía y Serigrafía

Área de Impresión: 4 x 3 cm

- Capacidad: 750 ml.
- Práctica tapa con diseño para sujetar. Popote integrado.
- Colores: Azul, Humo, Rojo y Verde



TH 114 Cilindro Kiwi

Material: Plástico con terminado en rubber

Medida: 25 x 6.1 cm

Impresión: Tampografía

Área de Impresión: 3 x 3 cm.

- Capacidad: 530 ml.
- Práctico sistema para introducir hielos
- Colores: Celeste, Rosa, Rojo y Verde



TH 104 Ebano Sólido

Material: Plástico

Medida: 23.5 x 8 cm.

Impresión: Tampografía

Área de Impresión: 4 x 4 cm.

- Capacidad: 800 ml
- Colores: Amarillo, Azul, Blanco, Rojo y Verde



TH 105 Ebano Traslúcido

Material: Plástico

Medida: 23.5 x 8 cm.

Impresión: Tampografía

Área de Impresión: 4 x 4 cm.

- Capacidad: 800 ml
- Colores: Amarillo, Azul, Humo, Rojo y Verde



TH 209 Vaso Promocional

Material: Plástico

Medida: 19 x 9.5 cm

Impresión: Serigrafía

Área de Impresión: 5 x 4 cm.

- Capacidad: 900 ml
- Colores: Azul, Naranja, Rojo, Transparente y Verde



TH 113 Junior Color

Material: Plástico

Medida: 20.5 x 6.5 cm

Impresión: Tampografía y Gota de Resina

Área de Impresión: 3.5 x 3 cm

- Capacidad: 500 ml
- Incluye correa de PVC para sujetar.
- Colores: Azul, Humo, Naranja, Rojo, Rosa y Verde



TH 206 Taza Romero

Material: Acero Vitrificado

Medida: 6.5 x 7 cm.

Impresión: Tampografía y Grabado Láser

Área de Impresión: 2 x 2 cm

- Capacidad: 100 ml.
- Material 100% libre de toxinas
- Colores: Azul, Blanco, Negro y Verde



TH 200 Tarro Limonero

Material: Plástico

Medida: 16 x 8.4 cm

Impresión: Serigrafía

Área de Impresión: 3.5 x 2 cm.

- Capacidad: 590 ml.
- Doble pared. Incluye popote.
- Colores: Azul, Humo, Rojo y Verde



TH 306 Card Can-Holder

Material: Cartón

Medida: 7 cm.

Impresión: Tampografía y Serigrafía

Área de Impresión: 3 x 6 cm

- Porta-latas con diseño foldable
- Colores: Azul, Morado, Naranja, Rojo y Verde





is for **BACKPACKS, BOLSAS,
MALETAS Y HIELERAS**

- Backpacks y Maletas Premium
- Backpacks y Mochilas Casuales
- Hieleras y Térmicos
- Bolsos

-
- Limited

BACKPACKS Y MALETAS PREMIUM

MAL 609 Set maletines Gordon

Material: Polyester

Medida: Backpack: 43 x 30 x 14 cm

Bolso correa larga: 20 x 20 x 5 cm

Bolso de mano: 18 x 10 x 2 cm

Impresión: Serigrafía

Área de Impresión: Backpack: 9 x 4 cm

Bolso: 6 x 3 cm. Bolso de mano 6 x 3 cm

- Incluye Backpack, bolsa correa larga y bolsillo de mano
- Backpack con salida para usb y audífonos.
- Amplio bolsillo frontal con cierre en zipper.
- Correas ajustables y acojinadas
- Compartimento interior para laptop
- Colores: Negro





MAL 618 Set maletines Nikola

Material: Nylon waterproof

Medida: Backpack: 41 x 30 x 12 cm

Bolso correa larga: 20 x 20 x 5 cm

Bolso de mano: 18 x 10 x 2 cm

Impresión: Serigrafía

Área de Impresión: Backpack: 9 x 4 cm

Bolso: 6 x 3 cm. Bolso de mano: 6 x 3 cm

- Incluye Backpack, bolsa correa larga y bolsillo de mano
- Backpack con salida para usb y audífonos.
- 3 compartimentos al frente con cierre en zipper.
- Correas ajustables y acojinadas
- Compartimento interior para laptop y organizadores interiores
- Colores: Gris



MAL 608 Backpack LeBron

Material: Nylon Waterproof

Medida: 44 x 29 x 16 cm

Impresión: Serigrafía

Área de Impresión: 9 x 4 cm

- Salida lateral para usb y audífonos.
- Candado de seguridad.
- Asa de mano reforzada con mango de aluminio.
- Amplio compartimento al frente con cierre en zipper.
- Banda posterior que conecta al sistema trolley de equipajes
- Correas ajustables y acojinadas
- Dos compartimentos principales aptos para laptop.
- Colores: Negro

¡ Resistente al agua !



MAL 610 Backpack Harden

Material: Polyester

Medida: 41 x 30 cm diametro

Impresión: Serigrafía

Área de Impresión: 10 x 3 cm

- Bolsa exterior con cierre y asa plana.
- Bolsillo interior con cierre en zipper.
- Correa lateral larga ajustable.
- Correas ajustables y acojinadas.
- Compartimento interior para laptop.
- Colores: Café.





MAL 611 Backpack Duncan

Material: Polyester

Medida: 44 x 34 x 13 cm

Impresión: Serigrafía

Área de Impresión: 8 x 4 cm

- Salida lateral para usb.
- Amplio compartimento lateral con cierre en zipper.
- Doble bolso frontal con cierre en zipper.
- Correas ajustables y acojinadas
- Compartimento interior para laptop y organizadores interiores.
- Colores: Azul y Gris



MAL 612 Backpack Tiger

Material: Polyester y EVA

Medida: 43 X 31 X 6 cm

Impresión: Serigrafía

Área de Impresión: 8 x 4 cm

- Versátil y funcional: como backpack y/o portafolio.
- Candado de seguridad.
- Asa de mano reforzada con mango de aluminio.
- Banda posterior que conecta al sistema trolley de equipajes.
- Correas ajustables y acojinadas
- Compartimento interior para laptop y organizadores interiores.
- Colores: Gris



Candado de seguridad



MAL 620 Backpack Hogan

Material: Polyester

Medida: 52 x 32 x 18 cm

Impresión: Serigrafía

Área de Impresión: 7 x 7 cm

Etiqueta : 2.5 x 2.5 cm

- Tres bolsos frontales con cierre en zipper.
- Bolsillos laterales en tela mesh.
- Impermeable al agua.
- Etiqueta al frente para personalizar
- Asa de mano reforzada y acojinada.
- Correas ajustables y acojinadas.
- Compartimento interior para laptop.
- Colores: Negro.





MAL 613 Backpack Johnson

Material: Polyester

Medida: 42 x 26 x 7.5 cm

Impresión: Serigrafía

Área de Impresión: 10 x 5 cm

- Salida lateral para usb.
- Candado de seguridad.
- Asa de mano reforzada y acojinada
- Bolso lateral con cierre en zipper.
- Banda posterior que conecta al sistema trolley de equipajes.
- Correas ajustables y acojinadas
- Compartimento interior para laptop y organizadores interiores.
- Colores: Gris



Salida lateral para usb

MAL 614 Backpack Pelé

Material: Polyester

Medida: 42 x 20 x 16 cm.

Impresión: Serigrafía

Área de Impresión: 10 x 5 cm

- Salida lateral para usb.
- Bolso frontal con cierre en zipper y llavero arnés.
- Correas ajustables y acojinadas
- Compartimento interior para laptop.
- Colores: Gris



MAL 615 Backpack Lewis

Material: Polyester

Medida: 39 x 29 x 9.5 cm.

Impresión: Serigrafía

Área de Impresión: 15 x 10 cm.

- Diseño en tela pattern.
- Versátil y funcional: como backpack y/o portafolio.
- Bolso al frente con remate en curpiel.
- Banda posterior que conecta al sistema trolley de equipajes.
- Correas ajustables y acojinadas
- Compartimento interior para laptop y organizadores interiores.
- Colores: Gris





MAL 616 Backpack Sampras

Material: Polyester

Medida: 42 x 26 x 17 cm.

Impresión: Serigrafía

Área de Impresión: 10 x 8 cm.

- Bolso frontal con cierre en zipper.
- Asa de mano reforzada y acojinada.
- Un bolsillo lateral con interior térmico; otro bolsillo lateral en tela mesh.
- Correas ajustables y acojinadas.
- Compartimento interior para laptop.
- Colores: Gris

Bolsa lateral térmica





MAL 619 Backpack Roger

Material: Polyester

Medida: 38 x 31 x 7 cm

Impresión: Serigrafía

Área de Impresión: 10 x 5 cm

- Doble bolso frontal con cierre en zipper.
- Sujetador inferior para bolígrafo.
- Banda posterior que conecta al sistema trolley de equipajes.
- Correas ajustables y acojinadas
- Compartimento interior para laptop y organizadores interiores.
- Colores: Café



MAL 621 Backpack Kobe

Material: Polyester

Medida: 42 x 27 x 12 cm.

Impresión: Serigrafía

Área de Impresión: 11 x 5 cm.

- Diseño en tela pattern.
- Doble bolso al frente con cierre en zipper.
- Asa de mano reforzada y acojinada.
- Un bolsillo lateral en tela mesh.
- Correas ajustables y acojinadas
- Compartimento interior para laptop y organizadores interiores.
- Colores: Gris



MAL 622 Backpack Modric

Material: Nylon waterproof

Medida: 44 x 30 x 15 cm

Impresión: Serigrafía

Área de Impresión: 9 x 4 cm

- Amplio compartimento al frente con cierre en zipper.
- Doble bolsillo frontal con detalle de argolla para sujetar.
- Bolsillos laterales.
- Compartimeto posterior con cierre en zipper.
- Salida para audífonos
- Impermeable al agua.
- Correas ajustables y acojinadas.
- Compartimento principal para laptop con organizadores interiores.
- Colores: Negro.





MAL 623 Backpack Titan

Material: Polyester.

Medida: 44 x 30 x 14 cm.

Impresión: Serigrafía

Área de Impresión: 14 x 9.5 cm.

- Doble bolso al frente con cierre en zipper.
- Asa de mano reforzada y acojinada.
- Bolsillos laterales en tela mesh.
- Correas ajustables y acojinadas
- Compartimento interior para laptop y organizadores interiores.
- Colores: Negro



MAL 624 Backpack Peyton

Material: Polyester.

Medida: 46.5 x 33 x 12 cm.

Impresión: Serigrafía

Área de Impresión: 13 x 6.5 cm.

- Amplio bolso al frente con cierre.
- Bolsillos laterales con cierre.
- Correas ajustables y acojinadas
- Compartimento interior para laptop y organizadores interiores.
- Colores: Negro





MAL 627 Backpack Murray

Material: Polyester.

Medida: 42 x 28 x 13 cm

Impresión: Serigrafía

Área de Impresión: 13 x 4 cm.

Etiqueta : 3 x 1.5 cm

- Salida lateral para usb.
- Dos amplios bolsos al frente con cierre en zipper.
- Detalle superior con argolla.
- Etiqueta inferior para personalizar
- Base en terminado curpiel.
- Bolsillos laterales con cierre.
- Correas ajustables y acojinadas
- Compartimento interior para laptop.
- Colores: Gris



MAL 700 Maletín deportivo Kenny

Material: Lino

Medida: 56 x 30 x 21 cm.

Impresión: Serigrafía

Área de Impresión: 10 x 5 cm

- Bolsillo lateral con cierre en zipper.
- Asas de mano laterales.
- Correa larga ajustable
- Colores: Gris



BACKPACKS Y MOCHILAS CASUALES

MAL 206 Backpack Bikila

Material: Polyester

Medida: 43 x 34 x 15 cm

Impresión: Serigrafía

Área de Impresión: 6 x 5 cm

- Compartimento principal con cierre en correa ajustable.
- Alforjas laterales con cierre en zipper y bolsillos adicionales en mesh.
- Práctico compartimento inferior con cierre en zipper.
- Impermeable al agua.
- Correas ajustables y acojinadas.
- Colores: Azul y Negro.



MAL 209 Bandolera Daniels

Material: Algodón Oxford

Medida: 31 x 17,9 cm

Impresión: Serigrafía

Área de Impresión: 4 x 3 cm

- Impermeable al agua.
- Asa corta de mano.
- Compartimento frontal para guardar bebidas con cierre en jareta ajustable.
- Bolsillo al frente con cierre en zipper.
- Organizadores interiores y compartimento para tablet.
- Correa en diseño lateral cruzado.
- Colores: Gris



MAL 211 Backpack Baylor

Material: Polyester elastano.

Medida: 30 x 19 x 4 cm

Impresión: Serigrafía.

Área de impresión: 4 x 3 cm

Etiqueta: 1 x 1 cm

- Salida lateral para usb.
- Impermeable al agua.
- Asa de mano reforzada y acojinada.
- Compartimento frontal con detalle de argolla y práctico bolsillo con cierre en zipper.
- Etiqueta inferior para personalizar.
- Compartimento interior para tablet.
- Correa en diseño lateral cruzado.
- Colores: Champagne.





MAL 214 Backpack Dulko

Material: Polyester

Medida: 44 x 28 x 10 cm

Impresión: Serigrafía

Área de Impresión: 13 x 5 cm

- Salida para audífonos.
- Amplio compartimento al frente con cierre en zipper.
- Bolsas laterales en tela mesh
- Correas ajustables y acojinadas.
- Colores: Café jaspe



MAL 217 Backpack Jones

Material: Polyester

Medida: 41.5 x 25.5 x 11 cm

Impresión: Serigrafía.

Área de Impresión: 6 x 5 cm

- Amplio compartimento al frente con cierre en zipper.
- Bolsillos laterales en tela mesh.
- Correas ajustables y acojinadas.
- Compartimento interior para laptop
- Colores: Gris





MAL 221 Mochila Usain

Material: Polyester

Medida: 43 x 33.5 cm

Impresión: Serigrafía.

Área de Impresión: 15 x 5 cm

- Cierre con jareta ajustable.
- Azul, Negro, Rojo y Verde.



MAL 218 Cangurera Bekele

Material: Nylon waterproof

Medida: 28 x 14 x 10 cm

Impresión: Serigrafía

Área de Impresión: 2 x 2 cm

- Impermeable al agua
- Correa ajustable a cintura y/o pecho
- Múltiples compartimentos
- Colores: Gris y Negro



MAL 223 Cangurera O'Neal

Material: Polyester Oxford

Medida: 32 x 13 x 4 cm

Impresión: Serigrafía.

Área de impresión: 4 x 3 cm

- Bolsillo al frente y posterior con cierre en zipper.
- Correa ajustable a cintura y/o pecho.
- Colores: Negro



MAL 225 Cangurera Vettel

Material: Lona de algodón

Medida: 22 x 12 x 1 cm

Impresión: Serigrafía

Área de Impresión: 5 x 2 cm

- Impermeable al agua
- Correa ajustable a cintura
- Colores: Negro



MAL 219 Sport Bag

Material: Nylon

Medida: 25 x 9 cm.

Impresión: Tampografía

Área de Impresión: 12 x 5.5 cm.

- Bolsa ajustable a la cintura.
- Compartimento para celular y salida para audífonos.
- Colores: Azul, Negro, Rojo y Verde





MAL 220 Cangurera Rodman

Material: Nylon.

Medida: 25.5 x 11 cm

Impresión: Serigrafía

Área de Impresión: 7 x 2 cm

- Salida para usb.
- Impermeable al agua.
- Parte posterior reforzada y acojinada.
- Doble compartimento interior.
- Correa ajustable a la cintura.
- Colores: Azul, Gris y Rojo.



HIELERAS Y TÉRMICOS

MAL 108

Material: Lino

Medida: 30 x 21 x 12 cm

Impresión: Serigrafía y Grabado Láser.

Área de Impresión: 8 x 5 cm.

Etiqueta: 3 x 2.5 cm

- Interior térmico insulated.
- Bolsillos laterales en tela mesh.
- Etiqueta frontal para personalizar.
- Correa larga ajustable
- Asa de mano reforzada y acojinada
- Colores: Gris





MAL 112 Lonchera Brady

Material: Polyester
Medida: 31 x 22 x 14 cm

Impresión: Serigrafía.
Área de Impresión: 10 x 3 cm. Etiqueta: 3 x 2.5 cm

- Práctico sistema de doble compartimento con cierre en zippers.
- Interiores térmicos insulated.
- Correa larga ajustable.
- Bolsa frontal con cierre y bolsa posterior en tela mesh
- Colores: Gris.



MAL 110 Lonchera Bruce

Material: Polyester

Medida: 30 x 25 x 13 cm

Impresión: Serigrafía.

Área de Impresión: 8 x 6 cm

- Interior térmico insulated.
- Bolsillos laterales en tela mesh.
- Bolso frontal con cierre en zipper.
- Correa larga ajustable.
- Colores: Gris





MAL 104 Lonchera Kilian

Material: Polyester

Medida: 40 x 24 x 16 cm

Impresión: Serigrafía

Área de Impresión: 8 x 5 cm

Etiqueta : 4.5 x 3 cm

- Interior térmico insulated.
- Amplio bolsillo al frente con cierre y divisiones interiores insulated.
- Bolsillos laterales.
- Correas ajustables tipo backpack.
- Etiqueta frontal para personalizar
- Colores: Negro



MAL 113 Lonchera Hamilton

Material: Polyester

Medida: 37 x 28 x 11.5 cm

Impresión: Serigrafía.

Área de Impresión: 10 x 3 cm

- Interior térmico insulated.
- Doble bolso frontal con cierre en zipper.
- Bolsillos laterales en tela mesh.
- Correas ajustables tipo backpack
- Colores: Negro



MAL 111 Lonchera Owens

Material: Polyester

Medida: 39 x 29 x 13 cm.

Impresión: Serigrafía.

Área de Impresión: Frente: 8 x 8 cm.

Tapa: 13 x 8 cm.

- Interior térmico.
- Correas ajustable tipo backpack.
- Bolsillos laterales en tela mesh
- Colores: Gris y Negro.





MAL 105 Picnic Bag

Material: Polyester

Medida: 25.5 x 22.5 x 13 cm

Impresión: Serigrafía y Grabado Láser

Área de Impresión: 10 x 3 cm

Etiqueta : 3.5 x 1 cm

- Interior en aluminio aislado.
- Etiqueta frontal para personalizar.
- Cierre en velcro.
- Colores: Gris y Negro.



MAL 109 Lonchera Halep

Material: Neopreno

Medida: 24 x 16 cm diámetro

Impresión: Serigrafía

Área de Impresión: 10 x 3 cm

- Capacidad: 1 six
- Correa larga ajustable
- Colores: Negro



Correa larga
ajustable



MAL 101 Lonchera Markova

Material: Polyester

Medida: 27 x 22.5 cm.

Impresión: Serigrafía y Grabado Láser.

Área de Impresión: 12 x 5 cm.

Etiqueta: 2.5 x 1.5 cm

- Interior insulated.
- Cierre en zipper and broche de hebilla
- Etiqueta para personalizar.
- Colores: Azul, Negro, Rojo y Verde





MAL 102 Dry-Bag Armstrong

Material: Polyester

Medida: 35 x 27,5 cm

Impresión: Serigrafía.

Área de Impresión: 10 x 4 cm

- Llaverero arnés para sujetar.
- Capacidad: 5 lt.
- Cierre en borche de hebilla
- Colores: Blanco y Negro



MAL 114 Lonchera Milton

Material: Lino

Medida: 25 x 17 x 18 cm

Impresión: Serigrafía.

Área de Impresión: 12 x 5 cm

- Interior insulated.
 - Asa de mano reforzada y acolchada
 - Colores: Gris
-



MAL 115 Lonchera Luca

Material: Polyester

Medida: 28 x 29 x 18 cm

Impresión: Serigrafía

Área de Impresión: 10 x 5 cm

- Interior térmico insulated.
 - Compartimento exterior.
 - Bolsillos laterales en tela mesh
 - Colores: Negro
-





MAL 116 Lonchera Evans

Material: Polyester.

Medida: 22 x 19,5 x 16 cm

Impresión: Serigrafía.

Area de impresión: 5 x 2 cm

Etiqueta: 2 x 1,5 cm

- Interior en aluminio insulado.
- Etiqueta frontal para personalizar.
- Compartimento posterior con cierre en zipper.
- Asa de mano plana y correa larga ajustable.
- Colores: Gris





MAL 107 Lonchera Williams

Material: Polyester

Medida: 21.3 x 14 x 12.5 cm.

Impresión: Serigrafía.

Área de Impresión: Frente: 11 x 5 cm.

Tapa: 10 x 5 cm.

- Interior laminado insulado.
- Compartimento al frente con cierre.
- Correa larga ajustable.
- Colores: Azul, Naranja, Negro, Rojo y Verde



BOLSOS

MAL 01 Bolso Cool

Material: Rafia

Medida: 30 x 25.5 cm diámetro.

Impresión: Serigrafía.

Área de Impresión: 10 x 6 cm.



- Práctico cierre de alforza
- Colores: Azul, Café, Rojo, Rosa y Verde



MAL 04 Bolsa Desire

Material: Rafia

Medida: 40 x 33 cm

Impresión: Serigrafía

Área de Impresión: 14 x 4 cm

- Botón magnético en cierre
- Colores: Azul, Café, Rojo, Rosa y Verde.



MAL 05 Bolsa Trendy

Material: Rafia

Medida: 50 x 33 x 12 cm.

Impresión: Serigrafía.

Área de Impresión: 15 x 10 cm.

● Colores: Azul, Café, Rojo, Rosa y Verde



MAL 10 Bio Hand-Bag

Material: Yute

Medida: 30 x 30 x 19 cm.

Impresión: Serigrafía.

Área de Impresión: 15 x 15 cm.

- Bolso con fuelle y asa de algodón de 38 cm.
- Interior con PP laminado.
- Colores: Natural.



BOLSAS, BACKPACKS, MALETAS Y HIELERAS LIMITED

MAL 626 Backpack Rice

Material: Polyester y PVC

Medida: 40 x 30 x 9 cm.

Impresión: Serigrafía

Área de Impresión: 15 x 6 cm.

- Compartimento interior para laptop.
- Doble correa: para backpack y portafolio.
- Sistema Trolley Sleeve. Bolso frontal con cierre en broche
- Colores: Negro



MAL 308 Porta-documentos Bolt

Material: Mezclilla

Medida: 37.5 x 29.5 x 3 cm.

Impresión: Serigrafía y Bordado

Área de Impresión: 10 x 10 cm.

- Portafolio para laptop y documentos.
- Bolsillos exteriores y correa ajustable.
- Colores: Azul



MAL 617 Backpack Lance

Material: Polyester

Medida: 46 x 30 x 16.5 cm

Impresión: Serigrafía

Área de Impresión: 12 x 5 cm.

- Diseño en tela pattern.
- Compartimeto interior para laptop.
- Doble Bolso al frente.
- Bolsillos laterales en mesh.
- Colores: Gris.



MAL 309 Maletín Alfa

Material: Polyester

Medida: 38.5 x 32 x 9.2 cm.

Impresión: Serigrafía.

Área de Impresión: Frontal lateral derecho: 14 x 19 cm.

Frontal lateral izquierdo: 11 x 7 cm.

- Portafolio para laptop.
- Compartimiento exterior para Termo.
- Salida para audífonos.
- Porta-celular.
- Compartimiento para tarjeta y bolígrafo.
- Colores: Azul, Gris, Rojo y Verde



MAL 210 Backpack Magic

Material: Polyester y Curpiel

Medida: 43 x 30 x 15 cm.

Impresión: Serigrafía y Bordado

Área de Impresión: 13 x 6 cm

- Compartimiento interior para laptop.
- Bolso frontal con cierre, Bolsillos laterales en tela y mesh
- Colores: Azul, Gris y Rojo



MAL 212 Backpack Karpov

Material: Polyester

Medida: 32 x 25 cm

Impresión: Serigrafía, Bordado y Grabado Láser

Área de Impresión: 11 x 4 cm

Etiqueta: 4 x 2.5 cm

- Bolso frontal con cierre.
- Etiqueta para personalizar
- Colores: Azul y Gris



MAL 213 Backpack Powell

Material: Polyester

Medida: 45 x 26 cm

Impresión: Serigrafía, Bordado y Grabado Láser
Área de Impresión: 12 x 7 cm. Etiqueta : 4 x 2.5 cm

- Práctico cierre de alforza y broche.
- Bolso interior.
- Colores: Azul y Gris.



MAL 215 Backpack Neymar

Material: Polyester

Medida: 41.5 x 14 cm

Impresión: Serigrafía y Bordado.
Área de Impresión: 7 x 4 cm

- Bolsillos laterales en tela mesh
- Compartimento interior
- Correas ajustables
- Colores: Azul, Beige, Rojo y Verde



MAL 216 Bag Juvenil

Material: Diamond pattern and mesh

Medida: 40 x 29 x 10 cm.

Impresión: Serigrafía.
Área de Impresión: 15 x 10 cm.

- Correas acojinadas y ajustables
- Compartimento exterior para termo y salida para audífonos.
- Colores: Azul, Gris, Naranja, Rojo y Verde



MAL 14 Yute Bag

Material: Yute Non-Woven

Medida: 40 x 30 x 10 cm

Impresión: Serigrafía.

Área de Impresión: 16 x 10 cm.

- Colores: Amarillo, Azul, Natural, Rojo, Rosa y Verde.



MAL 02 Shopping Set

Material: Nylon y Plástico

Medida: 48 x 40 cm. Libreta: 11.1 x 6.4 cm.

Impresión: Serigrafía.

Área de Impresión: Bolsa: 40 x 22 cm.

Libreta: 3.5 x 8 cm.

- Incluye bolso diseño foldable y libreta multi-funciones
- Colores: Naranja





is for **BOLÍGRAFOS**

- Bolígrafos Premium
- Bolígrafos Multi-Función
- Bolígrafos de Plástico
- Bolígrafos Eco-Friendly
- Estuches

- Limited

BOLÍGRAFOS PREMIUM

BOL 500 Bolígrafo Pollock

Material: Metal y curpiel

Medida: Bolígrafo: 14.4 x 0.9 cm. Estuche: 15 x 5 cm.

Impresión: Tampografía y Grabado Láser

Área de Impresión: Bolígrafo: 3 x 0.6 cm. Estuche: 8 x 2 cm.

- Juego de bolígrafo y roller ball.
- Estuche de curpiel con broche en cierre.
- Incluye caja de presentación.
- Colores: Negro



BOL 502 Set Bolígrafos Klee

Material: Metal

Medida: 13.7 x 1 cm.

Impresión: Tampografía y Grabado Láser

Área de Impresión: 3.5 x 0.8 cm.

- Juego de bolígrafo y roller ball.
- Detalle de curpiel en tapas.
- Incluye caja de presentación.
- Colore: Plata



BOL 503 Set Bolígrafos Varo

Material: Metal

Medida: 14.5 x 1 cm.

Impresión: Tampografía y Grabado Láser

Área de Impresión: 2 x 0.5 cm.

- Juego de bolígrafo y roller ball.
- Incluye caja de presentación con acabado en curpiel.
- Colores: Negro con plata



BOL 504 Set Bolígrafos Degraaf

Material: Metal.

Medida: 13.7 x 0.8 cm

Impresión: Tampografía y Grabado Láser

Área de Impresión: 3.5 x 0.6 cm

- Juego de bolígrafo y roller ball.
- Incluye caja de presentación.
- Colores: Negro



BOL 505 Set Bolígrafo Pissarro

Material: Metal con terminado en lámina de bambú

Medida: Bolígrafo: 14 x 1.2 cm.

Llavero: 7.5 x 3 cm diámetro

Impresión: Tampografía y Grabado Láser.

Área de Impresión: Bolígrafo: 2 x 0.3 cm

Llavero: 1.5 x 1.5 cm

- Juego de bolígrafo y llavero con aplicaciones de lámina de bambú.
- Bolígrafo con mecanismo giratorio.
- Llavero con placa rotativa doble vista.
- Incluye caja de presentación con acabado bambú.
- Colores: Negro



BOL 515 Bolígrafo Ferriño

Material: Metal.

Medida: 14.2 x 1 cm

Impresión: Tampografía y Grabado Láser

Área de Impresión: 5 x 0.6 cm



- Bolígrafo con punta touchpad.
- Mecanismo retráctil.
- Incluye estuche Window Flat.
- Colores: Gris y Negro



BOL 516 Bolígrafo Bosco

Material: Plástico con terminado en Rubber

Medida: 14.3 x 1.2 cm

Impresión: Tampografía.

Área de Impresión: 4.5 x 0.6 cm



- Bolígrafo con punta touchpad.
- Incluye estuche Window Flat.
- Colores: Negro

BOL 517 Bolígrafo Lloyd

Material: Aluminio con terminado en rubber.

Medida: 14.5 x 1 cm

Impresión: Tampografía.

Área de Impresión: 3 x 0.5 cm

- Bolígrafo con punta touchpad.
- Mecanismo retráctil.
- Barril con acabado en rubber
- Grip con diseño ergonómico
- Incluye estuche Window Flat.
- Colores: Blanco, Gris y Negro.



BOL 519 Bolígrafo Kandinsky

Material: Aluminio con acabado en rubber

Medida: 14 x 0.8 cm

Impresión: Tampografía y Grabado Láser

Área de Impresión: 3.5 x 0.5 cm

- Bolígrafo con punta touchpad.
- Mecanismo retráctil.
- La impresión en láser destapa del mismo color del tapón.
- Incluye estuche Window Flat.
- Colores: Celeste, Oro, Plata y Rojo



BOL 520 Bolígrafo Bernini

Material: Metal y curpiel

Medida: 13.7 x 1 cm.

Impresión: Tampografía y Grabado Láser

Área de Impresión: 3 x 0.7 cm.

- Bolígrafo con punta touchpad.
- Barril con acabado de curpiel en diseño trenzado.
- Incluye estuche Window Flat.
- Colores: Negro



BOL 521 Bolígrafo Marc

Material: Aluminio

Medida: 14.7 x 1 cm.

Impresión: Tampografía y Grabado Láser

Área de Impresión: 2.5 x 0.5 cm

- Bolígrafo con punta touchpad.
- Mecanismo giratorio.
- Incluye estuche Window Flat.
- Colores: Negro



BOL 522 Bolígrafo Turner

Material: Metal

Medida: 13.1 x 1 cm.

Impresión: Tampografía y Grabado Láser

Área de Impresión: 2.3 x 0.6 cm.

- Barril con acabado de curpiel en diseño trenzado.
- Incluye estuche Window Flat.
- Colores: Negro.



BOL 523 Bolígrafo Tarim

Material: Aluminio con acabado en rubber

Medida: 14. x 1.2 cm

Impresión: Tampografía

Área de Impresión: 2 x 0.7 cm

- Barril con acabado en rubber.
- Mecanismo retráctil.
- Incluye estuche Window Flat.
- Colores: Gris y Negro



BOL 528 Bolígrafo Zener

Material: Aluminio

Medida: 14 x 1.2 cm.

Impresión: Tampografía y Grabado Láser

Área de Impresión: 3 x 0.5 cm.

- Incluye estuche Window Flat
- Colores: Gun Metal



BOL 551 Bolígrafo Vincent

Material: Metal

Medida: 14 x 1 cm

Impresión: Tampografía y Grabado Láser

Área de Impresión: 2.5 x 0.6 cm

- Mecanismo giratorio.
- Incluye estuche Window Flat.
- Colores: Negro.





BOL 552 Bolígrafo Mónaco

Material: Metal

Medida: 13.7 x 1.2 cm.

Impresión: Tampografía y Grabado Láser

Área de Impresión: 4 x 0.9 cm.

- Incluye: Estuche Window Flat
- Colores: Negro con Plata.



BOL 556 Bolígrafo Rodin

Material: Metal

Medida: 14 x 1 cm

Impresión: Tampografía y Grabado Láser

Área de Impresión: 4 x 0.6 cm

- Mecanismo retráctil.
- Incluye estuche Window Flat.
- Colores: Azul, Gris, Negro y Rojo.



BOL 573 Bolígrafo Top Black

Material: Metal

Medida: 13.5 x 1.1 cm.

Impresión: Tampografía y Grabado Láser

Área de Impresión: 4 x 0.8 cm.

- Incluye estuche Window Flat
- Colores: Negro



BOL 575 Bolígrafo Carus

Material: Metal y Bamboo

Medida: 13.2 x 1 cm

Impresión: Tampografía y Grabado Láser

Área de Impresión: 2.5 x 0.5 cm

- Mecanismo giratorio.
 - Incluye estuche Window Flat.
 - Colores: Bamboo
-



BOL 576 Bolígrafo Elliot

Material: Metal y Bamboo

Medida: 13.2 x 1 cm

Impresión: Tampografía y Grabado Láser

Área de Impresión: 2.5 x 0.5 cm

- Mecanismo retráctil.
 - Incluye estuche Window Flat.
 - Colores: Bamboo.
-



BOL 577 Bolígrafo Renzo

Material: Metal y Bamboo

Medida: 14.3 x 1 cm

Impresión: Tampografía y Grabado Láser

Área de Impresión: 2.5 x 0.5 cm

- Mecanismo retráctil.
- Grip con acabado en rubber
- Incluye estuche Window Flat.
- Colores: Blanco y Negro.



BOL 578 Bolígrafo Maratt

Material: Metal y Bamboo

Medida: Bolígrafo : 14 x 1 cm

Estuche: 15.5 x 3.8 cm

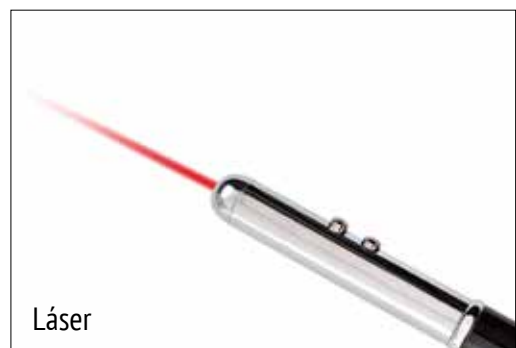
Impresión: Tampografía

Área de Impresión: Bolígrafo: 2.5 x 0.5 cm

Estuche: 3 x 1 cm

- Mecanismo retráctil.
- Incluye estuche de lámina de bambú.
- Colores: Natural





Láser



Luz

BOL 672 Bolígrafo Point-Laser

Material: Plástico

Medida: 12 x 0.9 cm.

Impresión: Tampografía y Grabado Láser.

Área de Impresión: 2.5 x 0.5 cm.

- Bolígrafo con puntero láser y lámpara de luz
- Tapón con punta touchpad.
- Incluye estuche Window Flat.
- Colores: Negro



BOLÍGRAFOS MULTI-FUNCIÓN

BOL 217 Bolígrafo Dumas

Material: Plástico

Medida: 14.5 x 1 cm.

Impresión: Tampografía

Área de Impresión: 2 x 0.4 cm.

- Bolígrafo con punta touchpad.
- 3 colores de tinta : azul, rojo y negro.
- Mecanismo giratorio.
- Colores: Azul, Negro, Naranja, Rojo y Verde

3 colores
en un
Bolígrafo



BOL 218 Bolígrafo Kruger

Material: Plástico

Medida: 12.2 x 0.8 cm

Impresión: Tampografía

Área de Impresión: 3.5 x 0.6 cm

- Bolígrafo con punta touchpad.
- Práctico sistema de elástico para sujetar.
- Mecanismo giratorio.
- Colores: Azul, Negro, Plata, Rojo y Verde



BOL 219 Bolígrafo Canova

Material: Plástico

Medida: 14 x 1 cm

Impresión: Tampografía

Área de Impresión: 4 x 0.6 cm

- Bolígrafo con punta touchpad.
- Grip con detalle de diseño en rubber.
- Mecanismo retráctil.
- Colores: Azul, Celeste, Naranja, Plata, Rojo y Verde



BOL 222 Bolígrafo Jasper

Material: Plástico

Medida: 14.3 x 1 cm.

Impresión: Tampografía

Área de Impresión: 3 x 0.7 cm.

- Bolígrafo con punta touchpad.
- Mecanismo retráctil.
- Colores: Celeste, Negro, Plata, Rojo y Verde



BOL 223 Bolígrafo Ucello

Material: Plástico

Medida: 13.5 x 1 cm.

Impresión: Tampografía

Área de Impresión: 5 x 0.7 cm.

- Bolígrafo con punta touchpad.
- Mecanismo giratorio.
- Colores: Azul, Blanco, Morado, Naranja, Rojo, Rosa y Verde.



BOL 229 Bolígrafo Bavari

Material: Plástico

Medida: 12.9 x 1.5 cm.

Impresión: Tampografía

Área de Impresión: 4 x 1 cm.

- Bolígrafo con punta touchpad.
- Mecanismo retráctil.
- Colores: Azul, Naranja, Plata, Rojo y Verde.



BOL 241 Bolígrafo Dupré

Material: Plástico

Medida: 14.5 x 1 cm.

Impresión: Tampografía

Área de Impresión: 5 x 0.8 cm.

- Bolígrafo con punta touchpad.
- Mecanismo retráctil.
- Colores: Azul, Naranja, Negro, Plata, Rojo y Verde.



BOL 243 Bolígrafo Gorky

Material: Plástico

Medida: 14 x 1 cm.

Impresión: Tampografía

Área de Impresión: 4 x 0.5 cm.

- Bolígrafo con punta touchpad.
- Mecanismo retráctil.
- Colores: Azul, Naranja, Negro, Plata, Rojo y Verde.



BOL 246 Bolígrafo Tuché

Material: Plástico

Medida: 12 x 1.1 cm.

Impresión: Tampografía

Área de Impresión: 5 x 0.9 cm.

- Bolígrafo con punta touchpad.
- Mecanismo giratorio.
- Colores: Azul, Plata, Rosa, Rojo y Verde.



BOLÍGRAFOS DE PLÁSTICO

BOL 110 Bolígrafo Keita

Material: Plástico

Medida: 14 x 1 cm.

Impresión: Tampografía

Área de Impresión: 2.5 x 0.7 cm

- Mecanismo retráctil.
- Colores: Amarillo, Celeste, Morado, Naranja, Rojo y Verde.



BOL 111 Bolígrafo Alken

Material: Plástico

Medida: 14.5 x 1.2 cm

Impresión: Tampografía

Área de Impresión: 3 x 0.8 cm

- Barril con acabado UV degradado.
- Mecanismo giratorio.
- Colores: Azul, Plata, Rojo y Verde.



Terminado UV
Degradado

BOL 119 Bolígrafo Miró

Material: Plástico

Medida: 13.7 x 1.8 cm.

Impresión: Tampografía

Área de Impresión: 4 x 1.1 cm.

- Mecanismo retráctil.
- Colores: Azul, Naranja, Negro, Plata, Rojo y Verde.



BOL 130 Bolígrafo Rothko

Material: Plástico

Medida: 14 x 1 cm.

Impresión: Tampografía

Área de Impresión: 3.5 x 0.3 cm.

- Mecanismo retráctil.
- Colores: Azul, Naranja, Negro, Plata, Rojo y Verde.



BOL 143 Bolígrafo Perugino

Material: Plástico

Medida: 14 x 1 cm.

Impresión: Tampografía

Área de Impresión: 3 x 0.5 cm.

- Mecanismo giratorio.
- Colores: Gris, Negro y Plata.



BOL 144 Bolígrafo Gogan

Material: Plástico

Medida: 14 x 1 cm.

Impresión: Tampografía

Área de Impresión: 3.7 x 0.8 cm.

- Mecanismo giratorio.
- Colores: Azul, Naranja, Plata, Rojo, Rosa y Verde.



BOL 00 Bolígrafo Hooper

Material: Plástico

Medida: 14 x 1 cm.

Impresión: Tampografía

Área de Impresión: 3 x 0.5 cm.

- Mecanismo retráctil.
- Colores: Azul, Morado, Negro, Rojo y Verde.



BOL 03 Bolígrafo Warhol

Material: Plástico

Medida: 14 x 1 cm.

Impresión: Tampografía

Área de Impresión: 3 x 0.5 cm.

- Mecanismo retráctil.
- Colores: Amarillo, Azul, Negro, Rojo y Verde.





BOL 06 Bolígrafo Fiori

Material: Plástico

Medida: 13.5 x 1 cm

Impresión: Tampografía

Área de Impresión: 2 x 0.7 cm

- Grip en acabado rubber.
- Mecanismo retráctil.
- Colores: Azul, Naranja, Negro, Rojo y Verde



BOL 09 Bolígrafo Luke

Material: Plástico

Medida: 14 x 1.2 cm.

Impresión: Tampografía

Área de Impresión: 3 x 0.7 cm.

- Mecanismo giratorio.
 - Colores: Azul, Negro, Rojo, Rosa y Verde.
-



BOL 15 Bolígrafo Millet

Material: Plástico

Medida: 14.2 x 1.2 cm

Impresión: Tampografía

Área de Impresión: 4.5 x 0.6 cm

- Colores: Amarillo, Celeste, Negro, Rojo y Verde.
-



BOL 16 Bolígrafo Battista

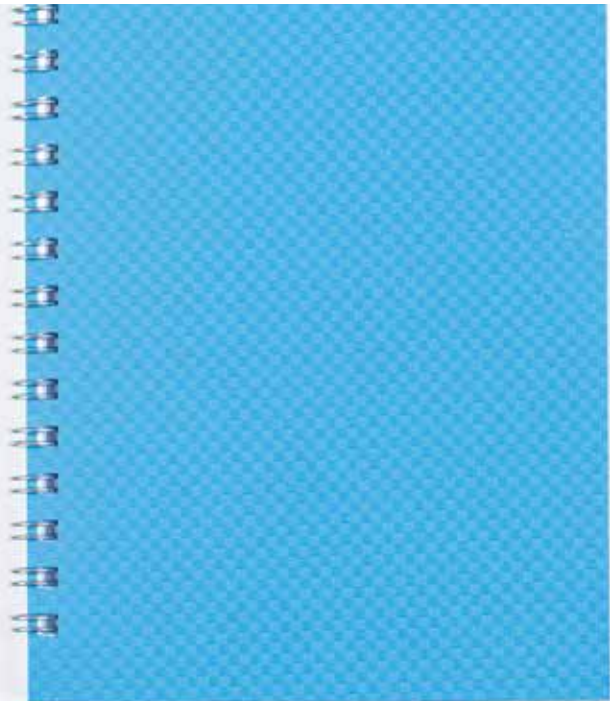
Material: Plástico

Medida: 14.2 x 1.2 cm

Impresión: Tampografía

Área de Impresión: 4.5 x 0.6 cm

- Colores: Amarillo, Celeste, Negro, Rojo y Verde.



BOL 17 Bolígrafo Palmer

Material: Plástico

Medida: 13.5 x 1 cm

Impresión: Tampografía

Área de Impresión: 3 x 0.5 cm

- Carga del repuesto en tinta gel
- Colores: Azul, Blanco, Negro y Rojo



BOL 18 Bolígrafo Caravagio

Material: Plástico

Medida: 14 x 1.2 cm

Impresión: Tampografía

Área de Impresión: 4 x 0.6 cm



- Barril y tapa en acabado rubber.
- Versatilidad en el intercambio de colores.
- Colores: Amarillo, Azul, Morado, Negro, Rojo y Verde.



BOL 20 Bolígrafo Cuevas

Material: Plástico

Medida: 14.3 x 1 cm

Impresión: Tampografía.

Área de Impresión: 3 x 0.5 cm

- Mecanismo retráctil.
- Colores: Azul, Naranja, Negro, Rojo y Verde.



BOL 23 Bolígrafo Chagall

Material: Plástico

Medida: 14 x 1 cm

Impresión: Tampografía

Área de Impresión: 4 x 0.5 cm

- Mecanismo retráctil.
- Colores: Amarillo, Azul, Morado, Negro, Rojo y Verde.



BOL 24 Bolígrafo Klimt

Material: Plástico

Medida: 14 x 1 cm.

Impresión: Tampografía

Área de Impresión: 4 x 0.5 cm.

- Mecanismo retráctil.
- Colores: Amarillo, Azul, Morado, Negro, Rojo y Verde.



BOL 25 Bolígrafo Hans

Material: Plástico

Medida: 14 x 1.1 cm

Impresión: Tampografía

Área de Impresión: 3 x 0.6 cm.



- Clip ergonómico.
- Mecanismo giratorio.
- Colores: Azul, Negro, Naranja, Rojo, Rosa y Verde.



BOL 26 Bolígrafo Dyck

Material: Plástico

Medida: 14 x 1.1 cm.

Impresión: Tampografía

Área de Impresión: 3 x 0.6 cm.



- Clip ergonómico.
- Mecanismo giratorio.
- Colores: Amarillo, Azul, Naranja, Rojo y Verde

BOL 27 Bolígrafo Tiepolo

Material: Plástico

Medida: 14 x 1.1 cm.

Impresión: Tampografía

Área de Impresión: Barril: 3.5 x 0.6 cm.

Clip: 2 x 0.4 cm.

- Mecanismo giratorio.
- Colores: Azul, Negro, Naranja, Rojo, Rosa y Verde.



BOL 28 Bolígrafo Sorolla

Material: Plástico

Medida: 14 x 1.1 cm

Impresión: Tampografía

Área de Impresión: Barril: 3.5 x 0.6 cm.

Clip: 2 x 0.4 cm.

- Mecanismo giratorio.
- Colores: Amarillo, Azul, Naranja, Rojo y Verde.



BOLÍGRAFOS ECO-FRIENDLY

BOL 01 Bolígrafo Tiziano

Material: PET reciclado de botellas de plástico

Medida: 14 x 1.2 cm.

Impresión: Tampografía

Área de Impresión: Barril: 3 x 0.8 cm

Clip: 3 x 0.5 cm.

- Mecanismo retráctil.
- Colores: Azul, Negro, Rojo y Transparente



BOL 331 Bolígrafo Bamboo

Material: Bamboo y plástico

Medida: 14.5 x 1 cm.

Impresión: Tampografía y Grabado Láser.

Área de Impresión: 6 x 0.9 cm

- Mecanismo retráctil.
- Colores: Azul, Naranja, Negro, Rojo y Verde.



BOL 334 Bolígrafo Quinn

Material: Caña de trigo

Medida: 14.3 x 1 cm

Impresión: Tampografía.

Área de Impresión: 3 x 0.5 cm

- Mecanismo retráctil.
- Colores: Amarillo, Azul, Gris, Rojo y Verde.



BOL 332 Bolígrafo Gorda Eco

Material: Cartón y plástico

Medida: 13.8 x 1 cm.

Impresión: Tampografía.

Área de Impresión: 5 x 0.9 cm

- Mecanismo retráctil.
- Colores: Amarillo, Azul, Naranja, Negro, Rojo y Verde.



ESTUCHES

BOE 05 Estuche Window Flat para dos Bolígrafos

Material: Cartón reciclado

Medida: 16 x 3 x 3 cm

Impresión: Tampografía y Serigrafía

Área de Impresión: 8 x 0.4 cm.

● Colores: Negro



BOE 06 Porta-Bolígrafo Simple Flat

Material: Cartón reciclado

Medida: 14.5 x 2.9 cm.

Impresión: Tampografía y Serigrafía

Área de Impresión: 5 x 1 cm.

● Colores: Negro



BOE 07 Estuche Window Flat para un Bolígrafo

Material: Cartón reciclado

Medida: 16 x 2.3 x 2.3 cm

Impresión: Tampografía y Serigrafía

Área de Impresión: 8 x 0.2 cm

● Colores: Negro



BOLÍGRAFOS LIMITED

BOL 518 Bolígrafo Enzo

Material: Aluminio

Medida: 14.5 x 1 cm

Impresión: Tampografía y Grabado Láser

Área de Impresión: 3.5 x 0.8 cm

- Incluye Estuche Window Flat
- Bolígrafo, Touchpad y Top-cleaner
- Colores: Azul, Plata y Rojo



Touchpad

BOL 525 Bolígrafo Firenze

Material: Metal

Medida: 13.8 x 1.2 cm.

Impresión: Tampografía y Grabado Láser

Área de Impresión: 3 x 0.8 cm.

- Incluye: Estuche Window Flat
- Bolígrafo y Touchpad
- Colores: Negro con Plata



Touchpad

BOL 550 Bolígrafo Crystal

Material: Aluminio

Medida: 14.3 x 1 cm.

Impresión: Tampografía y Grabado Láser

Área de Impresión: 0.8 x 4 cm.

- Incluye: Porta-Bolígrafo Simple Flat
- Bolígrafo y Touchpad
- Colores: Negro y Plata.



Touchpad

BOL 555 Bolígrafo Khalos

Material: Metal

Medida: 13.5 x 1.3 cm.

Impresión: Tampografía y Grabado Láser

Área de Impresión: 5 x 0.8 cm.

- Incluye: Porta-Bolígrafo Simple Flat
- Colores: Azul, Plata y Rojo



BOL 557 Bolígrafo Renoir

Material: Plástico con acabado en rubber

Medida: 14.2 x 0.9 cm.

Impresión: Tampografía

Área de Impresión: 2.6 x 0.6 cm.

- Incluye: Estuche Window Flat
- Colores: Negro



BOL 558 Bolígrafo Monet

Material: Aluminio y Rubber en Grip

Medida: 14 x 1.4 cm.

Impresión: Tampografía y Grabado Láser

Área de Impresión: 5 x 1 cm.

- Incluye: Porta-Bolígrafo Simple Flat
- Colores: Azul, Plata y Rojo



BOL 560 3-1 Bolígrafo Chrome Pen

Material: Metal

Medida: 14.2 x 1.5 cm.

Impresión: Tampografía y Grabado Láser

Área de Impresión: 5.5 x 0.9 cm.

- 2 bolígrafos y lapicero
- Incluye: Porta-Bolígrafo Simple Flat
- Colores: Negro y Plata



BOL 574 Bolígrafo Doré

Material: Aluminio

Medida: 13 x 1.5 cm.

Impresión: Tampografía y Grabado Láser

Área de Impresión: 4 x 0.6 cm.

- Incluye: Porta-Bolígrafo Simple Flat
- Colores: Blanco con Dorado



BOL 214 Bolígrafo Spinner

Material: Plástico

Medida: 9.5 x 2.7 cm

Impresión: Tampografía y Gota de Resina

Área de Impresión: 1.3 cm diámetro

- Bolígrafo, Spinner y Touchpad
- Colores: Amarillo, Azul, Blanco, Rojo y Verde.



BOL 215 Bolígrafo Koons

Material: Plástico

Medida: 13.7 x 1 cm.

Impresión: Tampografía.

Área de Impresión: 3 x 0.5 cm.

- Bolígrafo, Touchpad, Phone-Stand.
- Sistema Twist y Grip Ergonómico
- Colores: Amarillo, Celeste, Plata, Rosa, Rojo y Verde.



BOL 216 Bolígrafo Meyer

Material: Plástico

Medida: 14 x 1.3 cm.

Impresión: Tampografía.

Área de Impresión: 2.5 x 0.5 cm.

- Bolígrafo, Touchpad y Grip Ergonómico
- Colores: Azul, Naranja, Rosa, Rojo y Verde.



BOL 221 Bolígrafo Kapor

Material: Plástico

Medida: 14.3 x 0.8 cm.

Impresión: Tampografía

Área de Impresión: 3 x 0.4 cm.

- Bolígrafo y Touchpad.
- Colores: Azul, Morado, Naranja, Negro, Rojo y Verde.



BOL 228 Bolígrafo René

Material: Plástico

Medida: 13.7 x 0.8 cm.

Impresión: Tampografía

Área de Impresión: 4 x 0.5 cm.

- Bolígrafo y Touchpad.
- Colores: Azul, Negro, Plata, Rojo y Verde.



BOL 239 Bolígrafo Turrell

Material: Plástico

Medida: 10 x 1.1 cm.

Impresión: Tampografía

Área de Impresión: 4 x 0.5 cm.

- Bolígrafo, Touchpad, Stand-phone y Llavero.
- Colores: Amarillo, Celeste, Plata, Rosa, Rojo y Verde.



BOL 240 Bolígrafo Belini

Material: Plástico

Medida: 8 x 1 cm.

Impresión: Tampografía

Área de Impresión: 2 x 0.6 cm.

- Bolígrafo, Touchpad y Llavero
- Colores: Azul, Negro, Rojo y Verde.



BOL 107 Bolígrafo Tintoretto

Material: Plástico

Medida: 15 x 1.4 cm.

Impresión: Tampografía

Área de Impresión: 4 x 0.3 cm.

- Colores: Azul, Naranja, Plata, Rosa, Rojo y Verde.



BOL 145 Bolígrafo Alfaro

Material: Plástico

Medida: 14 x 1 cm.

Impresión: Tampografía

Área de Impresión: 3.7 x 0.8 cm

- Sistema Twist.
- Colores: Celeste y Rosa.



BOL 02 Bolígrafo Doctors

Material: Plástico

Medida: 13.5 x 1.4 cm.

Impresión: Tampografía

Área de Impresión: 2.4 x 0.9 cm.

- Colores: Azul, Blanco, Morado, Rojo, Rosa y Verde



BOL 05 Bolígrafo Alberti

Material: Plástico

Medida: 14 x 1 cm.

Impresión: Tampografía

Área de Impresión: 4 x 0.7 cm.

Área Blanca: 2.5 x 0.7 cm.

- Sistema Twist
 - Colores: Amarillo, Azul, Naranja, Negro, Rojo y Verde.
-



BOL 07 Bolígrafo Agar

Material: Plástico

Medida: 14.8 x 1 cm.

Impresión: Tampografía

Área de Impresión: 2 x 0.7 cm.

- Colores: Amarillo, Azul, Gris, Morado, Rojo y Verde.
-



BOL 10 Bolígrafo Lamba

Material: Plástico

Medida: 14 x 1.1 cm.

Impresión: Tampografía

Área de Impresión: 4 x 0.7 cm

- Sistema Twist
- Colores: Amarillo, Azul, Negro, Rosa, Rojo y Verde.



BOL 11 4-1 Bolígrafo Traslúcido

Material: Plástico

Medida: 14.5 x 1.2 cm.

Impresión: Tampografía

Área de Impresión: 4 x 0.8 cm.

- Bolígrafo, lapicero y Pad - point
- Colores: Azul, Negro y Rojo.



BOL 19 Bolígrafo Holbein

Material: Plástico

Medida: 14.4 x 1.2 cm

Impresión: Tampografía

Área de Impresión: 4.3 x 0.6 cm

- Terminado en Rubber
- Colores: Celeste, Blanco, Morado, Naranja, Rojo y Verde



BOE 00 Estuche para Bolígrafos

Material: Neopreno y Polyester

Medida: 34.5 x 32 cm.

Impresión: Serigrafía

Área de Impresión: 22 x 6 cm.

- Capacidad para 72 artículos.
 - Colores: Negro.
-



BOE 03 Estuche de Curpiel para Bolígrafo

Material: Curpiel

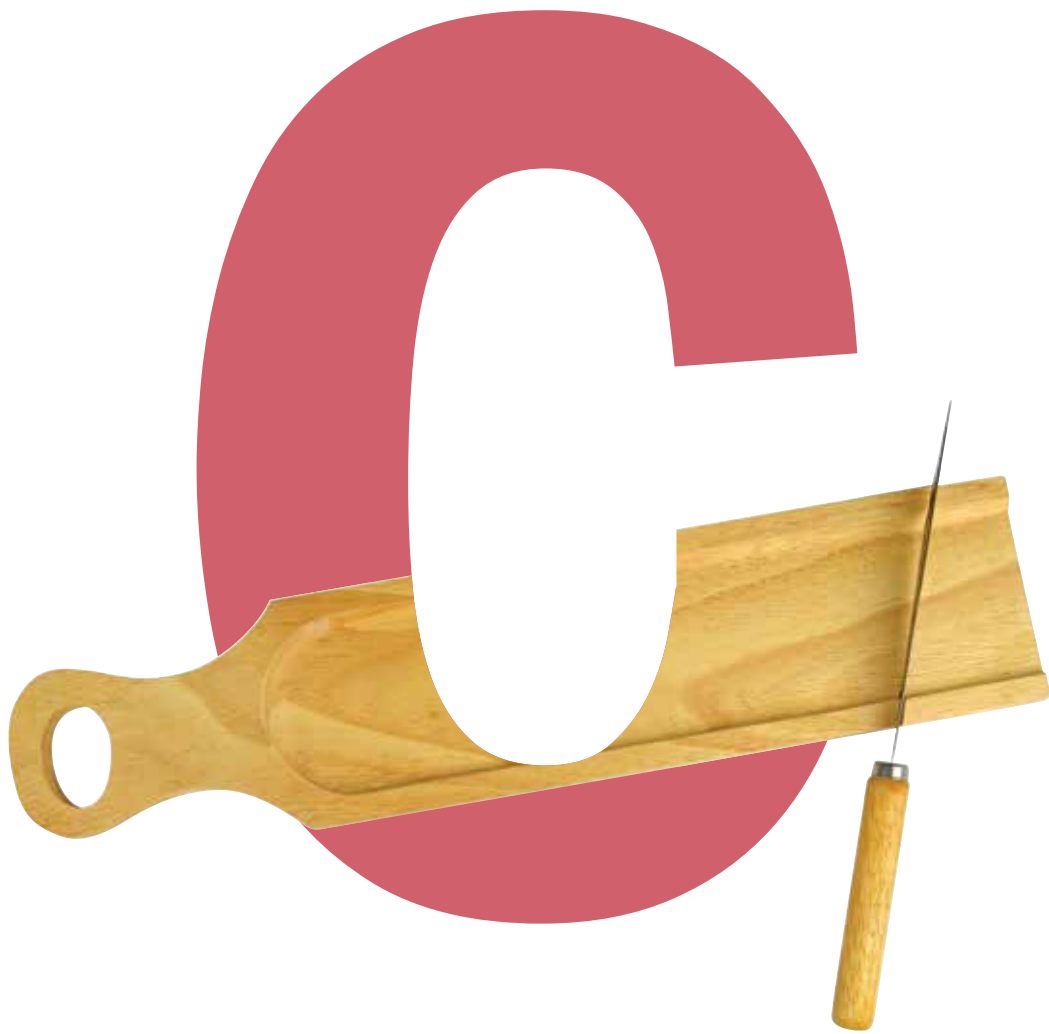
Medida: 13 x 4.5 cm.

Impresión: Tampografía

Área de Impresión: 3 x 3 cm.

- Capacidad para 2 bolígrafos
 - Colores: Negro.
-





is for **CASA-HOGAR**

CAS 00 Vaporizador Redondo

Material: Plástico con acabado en lámina de madera

Medida: 10 cm diámetro

Impresión: Tampografía y Grabado Láser

Área de Impresión: 2.5 x 1 cm

- Útil para aromatizar y/o humidificar el ambiente.
- Puede usarse con aceites naturales aromatizantes.
- Luz LED nocturna de color.
- Capacidad 135 ml.
- Filtro renovable.
- Incluye conector USB
- Colores: Natural





CAS 01 Vaporizador Contempo

Material: Plástico con acabado en lámina de madera

Medida: 15 x 10 cm diámetro.

Impresión: Tampografía y Grabado Láser.

Área de Impresión: 2.5 x 1 cm

- Útil para aromatizar y/o humidificar el ambiente.
- Puede usarse con aceites naturales aromatizantes.
- Luz LED nocturna de color.
- Capacidad 135 ml.
- Filtro renovable.
- Incluye conector USB
- Colores: Café





CAS 05 Contendor Halley

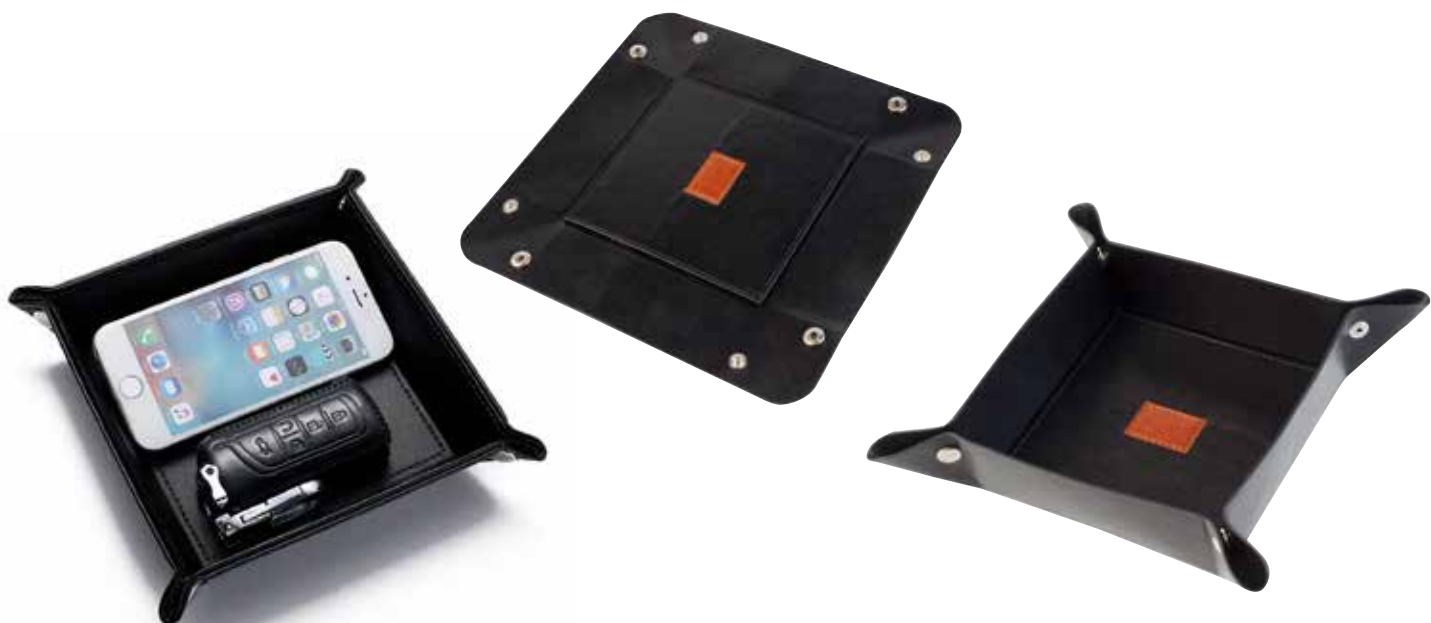
Material: Curpiel termoplástico

Medida: 20 x 20 cm

Impresión: Tampografía y Grabado Láser

Área de Impresión: 3 x 1 cm

- Práctica y elegante charola organizadora.
- Con broches de presión en cada esquina para desarmar y llevar.
- Etiqueta en base para personalizar.
- Colores: Negro



CAS 20 Set Pepper

Material: Aluminio

Medida: 7 x 3.5 cm diámetro

Impresión: Tampografía y Grabado Láser

Área de Impresión: 4 x 2.5 cm.

- Incluye salero, pimentero y caja de presentación
- Colores: Plata



CAS 22 Set Coasters Kari

Material: Fielto

Medida: Base: 12 x 7.6 cm

Coaster: 10 cm diámetro

Impresión: Serigrafía y Grabado Láser.

Área de Impresión: Coaster: 5 x 3 cm

- Incluye base y 8 portavasos individuales
 - Colores: Negro
-



CAS 23 Set Coasters Orión

Material: Fielto

Medida: Base: 10.5 x 5 cm diámetro.

Coaster: 10 cm diámetro

Impresión: Serigrafía y Grabado Láser.

Área de Impresión: Coaster: 5 x 3 cm.

- Incluye base y 8 portavasos individuales.
 - Colores: Gris
-



CAS 55 Set Coasters Bamboo

Material: Bamboo

Medida: 10.5 x 4.5 cm.

Impresión: Tampografía, Serigrafía y Grabado Láser

Área de Impresión: Coaster: 4 x 4 cm.

Base: 5 x 2.5 cm.

- Incluye base y 5 portavasos individuales.
 - Colores: Natural.
-



CAS 26 Set para Vinos Compacto

Material: Metal

Medida: Sacacorchos : 12.5 x 3 cm.

Navaja: 9 x 2 cm

Impresión: Tampografía, Grabado Láser y Gota de Resina.

Área de Impresión: Sacacorchos: 1.5 x 0.5 cm.

Navaja: 3 x 1 cm

- Incluye sacacorchos, navaja y caja de presentación.
- Colores: Plata



CAS 27 Estuche para Vinos Redondo

Material: Curpiel y Aluminio

Medida: 14.5 diámetro x 4 cm

Impresión: Serigrafía y Grabado Láser

Área de Impresión: 6 x 6 cm

- Incluye sacacorchos, tapón para botella, vertedor y cortagotas.
- Caja de presentación en acabado curpiel con respuntes en circunferencia.
- Colores: Negro.



CAS 29 Estuche para Vinos Triangular

Material: Piel

Medida: 37.5 x 10 cm.

Impresión: Serigrafía y Grabado Láser

Área de Impresión: 6 x 6 cm

- Diseño foldable.
- Capacidad para una botella.
- Colores: Café



CAS 31 Estuche para Vinos Foldable

Material: Curpiel.

Medida: 40 x 9 cm

Impresión: Tampografía y Grabado Láser.

Área de Impresión: 10 x 5.5 cm

- Cierre en broche magnético.
- Capacidad para una botella.
- Colores: Café



CAS 33 Portavinos Alpha

Material: Lino

Medida: 31 x 10 cm diámetro

Impresión: Serigrafía

Área de Impresión: 5 x 3 cm

- Incluye sacacorchos.
- Interior insulated térmico.
- Bolsillo al frente en tela mesh.
- Capacidad para una botella.
- Correa larga ajustable.
- Colores: Gris.



CAS 34 Portavinos Yute

Material: Yute

Medida: 31.5 x 13 cm.

Impresión: Serigrafía y Grabado Láser.

Área de Impresión: Etiqueta 5 x 2 cm.

- Etiqueta al frente para personalizar.
 - Capacidad para una botella.
 - Colores: Natural
-



CAS 35 Portavinos Babe

Material: Fielto y Curpiel

Medida: 34 x 9.7 cm

Impresión: Serigrafía y Grabado Láser

Área de Impresión: Etiqueta : 10 x 3.5 cm

- Cierre en broche a presión.
 - Etiqueta al frente para personalizar.
 - Capacidad para una botella.
 - Colores: Gris
-



CAS 40 Lunch Box Taurus

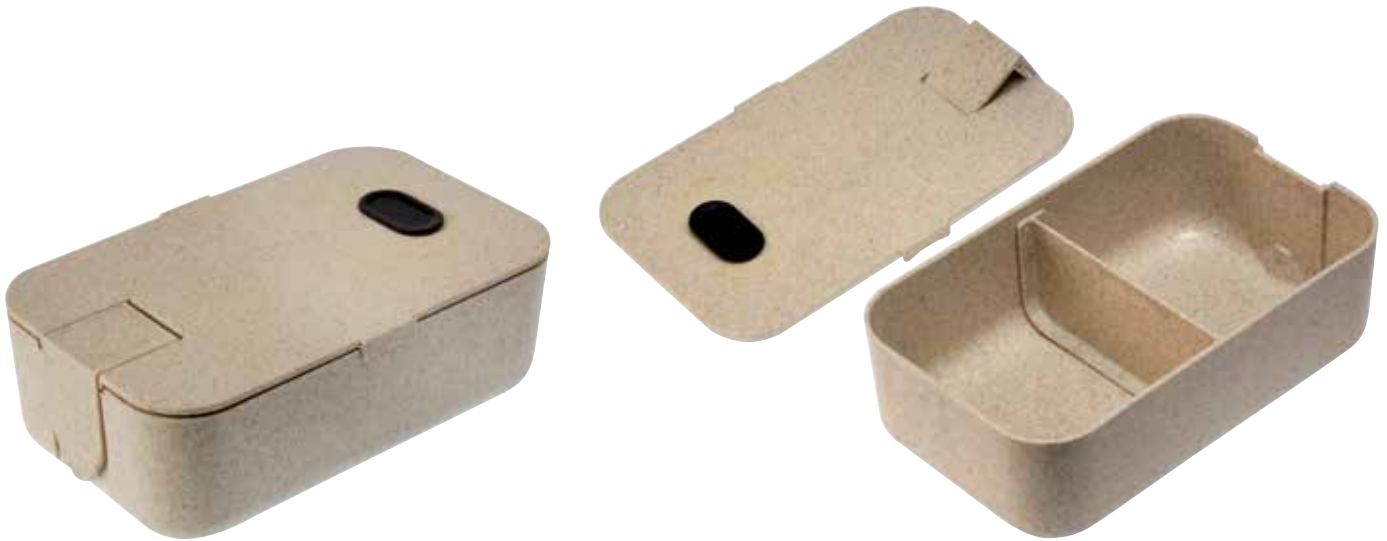
Material: Fibra de bambú

Medida: 19 x 12 x 6.5 cm

Impresión: Tampografía

Área de Impresión: 7 x 3 cm

- Incluye barra divisoria ajustable.
- Apto para uso de microondas y lavaplatos.
- Colores: Natural.





CAS 41 Doble Lunch Box Polaris

Material: Plástico y Bamboo

Medida: 18 x 10.5. x 9 cm

Impresión: Tampografía y Grabado Láser

Área de Impresión: 6 x 6 cm

- Dos recipientes con cinta elástica para sujetar.
- Tapa superior de bamboo.
- Tapa intermedia con juego de cubiertos: cuchara, tenedor y cuchillo.
- Barra divisoria ajustable.
- Apto para uso de microondas y lavaplatos.
- Colores: Natural



CAS 50 Set para Quesos Solaris

Material: Bamboo

Medida: 29.5 x 19 x 1.3 cm

Impresión: Tampografía y Grabado Láser

Área de Impresión: 10 x 4 cm

- Incluye cuchillo con mango.
- Colores: Natural



CAS 52 Snack Set

Material: Madera y Cerámica

Medida: Tabla: 40 x 10 cm.

Bowl: 3 x 9 cm diámetro. Cuchillo: 6.7 cm

Impresión: Tampografía y Grabado Láser

Área de Impresión: Tabla : 15 x 3 cm

- Incluye tabla, bowl y cuchillo botanero
- Colores: Natural.





CAS 51 Tabla para picar Columba

Material: Bamboo

Medida: 24.5 x 17.5 x 1 cm

Impresión: Tampografía y Grabado Láser

Área de Impresión: 8 x 4 cm

- Con orificio para sujetar protegido con rubber
- Colores: Natural



CAS 53 Bamboo Cutting Set

Material: Bamboo

Medida: Grande: 28.8 x 22 cm.

Chica: 24.9 x 20 cm. Base: 13.5 x 9.2 x 9.9 cm

Impresión: Tampografía y Grabado Láser

Área de Impresión: Grande: 16 x 9 cm.

Chica: 14 x 6 cm., Base: 10 x 4 cm

- Incluye 2 tablas para cortar y base sujetadora
- Colores: Natural



CAS 56 Set Cuchillo

Material: Madera

Medida: 40.5 x 9.5 cm.

Impresión: Tampografía y Grabado Láser

Área de Impresión: 18 x 5 cm

- Incluye barra para pan y cuchillo.
- Colores: Natural



CAS 58 Spoon Set

Material: Bamboo

Medida: Vaso : 21.5 x 8 cm diámetro

Impresión: Tampografía y Grabado Láser

Área de Impresión: 8 x 4 cm.



- Incluye recipiente y 3 palas.
- Colores: Natural



CAS 60 Servilletero Wiki

Material: Bamboo y metal.

Medida: 18 x 16.5 cm.

Impresión: Tampografía, Serigrafía y Grabado Láser.

Área de Impresión: 13.5 x 3 cm.



- Colores: Natural

CASA HOGAR LIMITED

CAS 17 Florero Deco

Material: Plástico OPP

Medida: 27 x 18 cm.

Impresión: Tampografía y Serigrafía

Área de Impresión: Serigrafía: 14 x 13 cm.

Tampografía: 5 x 4 cm.

- Práctico diseño foldable.
- Colores: Azul, Blanco, Rojo y Verde



CAS 18 Florero Grande Foldable

Material: Plástico PVC

Medida: 28 x 17 cm.

Impresión: Tampografía y Serigrafía

Área de Impresión: Serigrafía: 14 x 13 cm.

Tampografía: 5 x 4 cm.

- Práctico diseño foldable.
- Colores: Azul, Rojo, Transparente y Verde.



CAS 19 Florero Chico Foldable

Material: Plástico PVC

Medida: 21 x 10 cm.

Impresión: Tampografía y Serigrafía

Área de Impresión: Serigrafía: 11 x 9 cm.

Tampografía: 5 x 4 cm.

- Práctico diseño foldable.
- Colores: Azul, Rojo, Transparente y Verde



CAS 59 Mail Stand

Material: Bamboo

Medida: 23.5 x 13 x 9 cm.

Impresión: Tampografía, Serigrafía y Grabado Láser

Área de Impresión: Serigrafía: 18.5 x 4 cm.

Tampografía: 6 x 4 cm.

- Porta llaves y porta papeles
- Colores: Natural



DEP 04 Coasters Deportivos

Material: Cartón

Medida: 10 cm de diámetro

Impresión: Tampografía y Serigrafía

Área de Impresión: 8 x 3 cm.

- Set de 5 Piezas
- Colores: AME, BSB, BSK, GLF, SOC y TEN.





is for **ESCRITORIO
Y OFICINA**

- Libretas Premium
- Sets de Escritorio Premium
- Porta Documentos Premium
- Porta Tarjeteros Premium
- Reloj para Escritorio Premium
- Eco-Friendly

-
- Limited

LIBRETAS PREMIUM



ESC 520 Libreta Oviedo

Material: Curpiel termoplástico

Medida: 21 x 14 cm

Impresión: Tampografía y Grabado Láser

Área de Impresión: 4 x 3 cm

- Libreta con 90 hojas rayadas tipo planeador atemporal.
- Cinta divisoria.
- Porta bolígrafos.
- Colores: Gris y Negro.



ESC 525 Libreta Córcega

Material: Curpiel termoplástico

Medida: 21 x 14 cm

Impresión: Tampografía y Grabado Láser.

Área de Impresión: 4 x 3 cm

- Libreta con 80 hojas rayadas.
- Cinta divisoria.
- Bolsillo interior para tarjetas.
- Ceja lateral con cierre magnético.
- Colores: Negro.



ESC 526 Libreta Alcalá

Material: Curpiel termoplástico

Medida: 21 x 13.3 cm

Impresión: Tampografía y Grabado Láser.

Área de Impresión: 4 x 3 cm

- Libreta con 80 hojas rayadas.
- Cinta divisoria.
- Bolsillo al frente para tarjetas.
- Colores: Negro.



ESC 527 Libreta Dakota

Material: Curpiel termoplástico

Medida: 20 x 13 cm

Impresión: Tampografía

Área de Impresión: 7 x 3 cm

- Libreta con 80 hojas rayadas.
- Cinta divisoria.
- Bolsillo al frente para tarjetas.
- Colores: Gris / Negro.



ESC 528 Libreta Quebec

Material: Curpiel termoplástico

Medida: 20 x 13 cm. Placa: 4 x 24 cm.

Impresión: Tampografía y Grabado Láser

Área de Impresión: 6 x 3 cm Placa: 2 x 1.5 cm

- Libreta con 80 hojas rayadas.
- Cinta divisoria.
- Placa de aluminio al frente para personalizar.
- Colores: Negro.





ESC 534 Libreta Oxford

Material: Curpiel termoplástico suave

Medida: 21 x 13.3 cm

Impresión: Serigrafía y Grabado Láser.

Área de Impresión: 6.5 x 2.5 cm

- Libreta con 80 hojas rayadas.
- Cinta divisoria.
- Lengüeta lateral con cierre magnético.
- Colores: Gris.



Cierre
Magnético



ESC 535 Libreta Sevilla

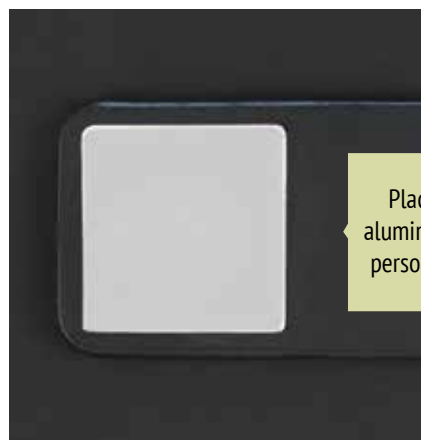
Material: Plástico con acabado en rubber

Medida: 21 x 14.5 cm. Placa : 2.5 x 2.5 cm

Impresión: Tampografía y Grabado Láser

Área de Impresión: 8 x 4 cm. Placa: 2 x 2 cm

- Libreta con 80 hojas rayadas tipo planeador atemporal.
- Cinta divisoria.
- Lengüeta lateral con cierre magnético y placa de aluminio para personalizar.
- Incluye bolsa de presentación individual en tela non-woven.
- Colores: Negro.



ESC 537 Libreta Berna

Material: Plástico con acabado en rubber

Medida: 21 x 14.5 cm

Impresión: Tampografía y Grabado Láser.

Área de Impresión: 7 x 3 cm



- Libreta con 80 hojas rayadas.
- Cinta divisoria.
- Compartimento lateral para tarjetas y/o documentos con detalle de diseño en rombos.
- Incluye bolsa de presentación individual en tela nonwoven.
- Colores: Negro.



ESC 540 Libreta Zibo

Material: Curpiel termoplástico suave

Medida: 21.2 x 14.3 cm

Impresión: Serigrafía y Grabado Láser.

Área de Impresión: 7 x 4 cm



- Libreta con 80 hojas rayadas.
- Cinta divisoria.
- Bolsillo al frente para teléfono móvil y ranura especial para tarjetas.
- Colores: Gris.

ESC 544 Libreta Kosovo

Material: Curpiel termoplástico

Medida: 21 x 14,5 cm

Impresión: Tampografía y Grabado Láser.

Área de Impresión: 6 x 3 cm

- Libreta con 80 hojas rayadas.
- Cinta divisoria.
- Cierre en elástico.
- Colores: Gris.



ESC 541-23 Libreta Véneto

Material: Curpiel termoplástico acabado en lino

Medida: 21 x 14,5 cm

Impresión: Serigrafía y Grabado Láser.

Área de Impresión: 7 x 3 cm

- Libreta con 80 hojas rayadas.
- Cinta divisoria.
- Detalle lateral en material bamboo.
- Porta bolígrafos.
- Sistema de soporte para posicionar el teléfono móvil.
- Colores: Gris.



ESC 543 Libreta Bogotá

Material: Melamina ultra delgada empalmada con curpiel.

Medida: 20.5 x 14 cm

Impresión: Tampografía y Grabado Láser.

Área de Impresión: 5.5 x 3 cm

- Libreta con 80 hojas rayadas.
- Cinta divisoria.
- Cierre en elástico.
- Colores: Café.



ESC 532 Libreta Ottawa

Material: Curpiel termoplástico suave

Medida: 20.8 x 14.1 cm.

Impresión: Tampografía y Grabado Láser.

Área de Impresión: 7 x 3 cm.

- Libreta con 80 hojas rayadas.
- Cinta divisoria.
- Cierre en elástico.
- Colores: Amarillo, Azul, Blanco, Rojo y Verde.





ESC 533 Libreta Britania

Material: Curpiel termoplástico suave

Medida: 21 x 14.2 cm

Impresión: Tampografía y Grabado Láser.

Área de Impresión: 7 x 4 cm

- Libreta con 80 hojas rayadas.
- Cinta divisoria.
- Carátula bicolor.
- Colores: Azul, Negro, Rojo y Verde.



SETS DE ESCRITORIO PREMIUM

ESC 560 Set Venecia

Material: Libreta: curpiel. Bolígrafo: Plástico.

Medida: Libreta: 21 x 14.5 cm.

Bolígrafo: 13.4 x 1 cm.

Impresión: Tampografía y Grabado Láser.

Área de Impresión: Libreta: 8 x 4 cm.

Bolígrafo: 4 x 0.4 cm.

- Incluye libreta, bolígrafo y estuche de presentación.
- Libreta con 60 hojas rayadas.
- Doble carátula, con porta tarjetero interior.
- Lengüeta lateral con cierre magnético.
- Colores: Azul, Naranja, Negro, Rojo y Verde.





ESC 555 Set Kampala

Material: Libreta: curpiel termoplástico. Bolígrafo: Aluminio.

Medida: Libreta: 21 x 14.5 cm

Bolígrafo: 13.4 x 1 cm

Impresión: Tampografía y Grabado Láser

Área de Impresión: Libreta: 8 x 4 cm Bolígrafo: 4 x 0.4 cm

- Incluye libreta, bolígrafo y estuche de presentación.
- Libreta con 90 hojas rayadas tipo planeador atemporal.
- Cinta divisoria con remate de placa metálica.
- Funcionales cubiertas flexibles con diseño en líneas.
- Colores: Gris y Negro



Incluye libreta,
bolígrafo y estuche
de presentación.





ESC 561 Set Estambul

Material: Libreta: curpiel termoplástico. Bolígrafo: Plástico.

Medida: Libreta: 21 x 13.5 cm,
Bolígrafo: 14 x 1 cm

Impresión: Tampografía y Grabado Láser

Área de Impresión: Libreta: 4 x 3 cm
Bolígrafo: 3.5 x 0.5 cm.

- Incluye libreta, bolígrafo y estuche de presentación en caja deslizable.
- Libreta con 80 hojas rayadas.
- Cinta divisoria.
- Ceja lateral con cierre magnético y placa metálica para personalizar.
- Colores: Negro

Incluye
estuche de lujo
en caja deslizable



ESC 563 Set Filadelfia

Material: Libreta: curpiel termoplástico. Llavero: metal y nylon.

Medidas: Libreta: 12.5 x 7.5 cm. Llavero: 9 x 2.5 cm.

Impresión: Tampografía y Grabado Láser.

Área de Impresión: Libreta: 3 x 3 cm. Llavero: 1.5 x 1 cm.



- Incluye libreta, llavero y estuche de presentación.
- Libreta con 80 hojas rayadas.
- Cinta divisoria.
- Cierre en elástico.
- Llavero con placa metálica para personalizar.
- Colores: Negro



ESC 566 Set Marsella

Material: Curpiel reciclado

Medidas: Bolígrafo: 14 x 1 cm

Portatarjetero: 11.5 x 8 cm

Impresión: Tampografía y Grabado Láser

Área de Impresión: Bolígrafo: 3 x 0.5 cm

Porta tarjetero: 4 x 3 cm



- Incluye porta tarjetero, bolígrafo y estuche de presentación.
- Porta tarjetero con 4 compartimentos.
- Bolígrafo metálico con detalle de curpiel reciclado en barril.
- Colores: Gris

ESC 594 Set Bilbao Estrella

Material: Libreta: curpiel. Bolígrafo: plástico. Llavero: metal.

Medida: Bolígrafo: 13.8 x 1 cm

Libreta: 11.3 x 8 cm. Llavero: 9.5 x 2.9 cm

Impresión: Tampografía y Grabado Láser

Área de Impresión: Bolígrafo: 3 x 0.5 cm

Libreta: 3.5 x 1.5 cm. Llavero: 3 x 0.6 cm

- Incluye libreta, bolígrafo, llavero y estuche de presentación.
- Libreta con block de 30 hojas blancas desprendibles.
- Llavero con detalle de estrella en placa.
- Colores: Café



PORTA DOCUMENTOS PREMIUM



ESC 652 Porta Documentos Monza

Materia: Lino y Curpiel

Medida: 31.5 x 22.5 cm

Impresión: Serigrafía y Grabado Láser

Área de Impresión: Cubierta: 8 x 4 cm.

Placa: 3 x 0.5 cm

- Incluye block de hojas rayadas.
- Placa de metal al frente para personalizar.
- Interior con porta bolígrafo y porta tarjeteros.
- Colores: Gris



ESC 653 Porta Documentos Toronto

Material: Polyester

Medida: 31 x 23 cm.

Impresión: Serigrafía y Grabado Láser

Área de Impresión: Cubierta: 11 x 6 cm

Etiqueta: 3 x 1.5 cm

- Incluye block de hojas rayadas.
- Lengüeta lateral en curpiel con cierre magnético y etiqueta para personalizar.
- Interior con soporte para posicionar una tablet, porta tarjetero y compartimentos organizadores.
- Colores: Gris



ESC 654 Porta Documentos Varsovia

Material: Polyester

Medida: 34 x 24 x 3.1 cm.

Impresión: Serigrafía y Grabado Láser.

Área de Impresión: 8 x 2 cm.

- Incluye block de hojas rayadas.
- Práctica asa de mano en lomo.
- Dos bolsillos al frente.
- Cierre en zipper.
- Interior con soporte para posicionar una tablet y compartimentos organizadores.
- Colores: Gris/Negro



ESC 668 Porta Documentos Complex

Material: Curpiel.

Medida: 32.1 x 27 cm.

Impresión: Serigrafía y Grabado Láser

Área de Impresión: 11 x 6 cm.

- Incluye block de hojas rayadas.
- Detalle lateral en plástico PP
- Interior con calculadora de recarga solar, porta bolígrafo y porta tarjetero.
- Colores: Negro



ESC 673 Porta Documentos Ankara

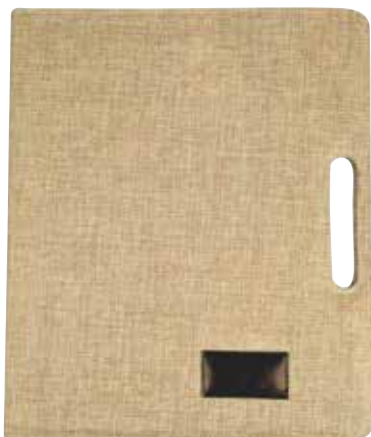
Material: Polyester con acabado Yute

Medida: 32 x 27.5 cm. Etiqueta: 5 x 3 cm.

Impresión: Tampografía y Grabado Láser

Área de Impresión: Etiqueta: 4 x 1.5 cm.

- Incluye block de hojas rayadas y bolígrafo de cartón reciclado.
- Etiqueta de curpiel al frente para personalizar.
- Interior con porta bolígrafo y porta tarjeteros.
- Colores: Natural





ESC 215 Porta Notas Macao

Material: Plástico

Medida: 35 x 24.5 x 3.5 cm

Impresión: Serigrafía y Grabado Láser.

Área de Impresión: 10 x 6 cm

- Clip sujetador al frente.
- Compartimento inferior para bolígrafos.
- Cierre lateral con pestaña a presión.
- Colores: Negro y Transparente.



PORTA TARJETEOS PREMIUM

ESC 852 Tarjetero Praga

Material: Curpiel.

Medida: 10.6 x 7 cm.

Impresión: Serigrafía, Tampografía y Grabado Láser

Área de Impresión: Ceja: 5.5 x 1.5 cm.

Frente: 7 x 2 cm.

- Ceja con cierre en broche y placa metálica para personalizar.
- Colores: Negro.



ESC 860 Porta Tarjetero Niza

Material: Metal

Medida: 8.5 x 7.2 x 2.2 cm.

Impresión: Tampografía y Grabado Láser

Área de Impresión: 3 x 2 cm.

- Colores: Plata





ESC 863 Star Memo Holder

Material: Metal

Medida: 8.5 x 8.5 cm.

Impresión: Tampografía y Grabado Láser

Área de Impresión: Estrella: 2.2 x 2 cm.

Bolígrafo: 3.5 x 0.4 cm.

- Incluye bolígrafo
 - Colores: Plata
-



ESC 865 Porta Tarjetero Twin Heart

Material: Metal

Medida: 11.5 x 6.5 x 2 cm.

Impresión: Tampografía y Grabado Láser

Área de Impresión: 4.5 x 1.5 cm.

- Colores: Plata
-



ESC 864 Porta Tarjetero Lyra

Material: Metal

Medida: 7 x 7 cm.

Impresión: Tampografía y Grabado Láser

Área de Impresión: 2.5 x 2 cm.

- Colores: Plata
-

RELOJ PARA ESCRITORIO PREMIUM



REJ 01 Reloj Delfos

Material: Metal

Medida: 9.5 x 8.5 cm.

Impresión: Tampografía y Grabado Láser
Área de Impresión: 2 x 0.5 cm.

- Reloj con mecanismo giratorio y porta retratos.
- No incluye batería.
- Colores: Plata.



REJ 03 Reloj Tikal

Material: Metal y Cristal

Medida: 6.8 x 4 cm.

Impresión: Tampografía y Grabado Láser
Área de Impresión: 2.5 x 1 cm.

- No incluye batería
- Colores: Plata



ECO-FRIENDLY

ESC 362 Eco Set

Material: Cartón reciclado

Medida: 34.5 x 28.5 cm

Impresión: Serigrafía y Gota de Resina

Área de Impresión: Cubierta: 14 x 6 cm

Bolígrafo: 6 x 0.6 cm

- Incluye block de hojas rayadas, bolígrafo de cartón reciclado y notas adhesivas.
- Cierre con broches a presión.
- Interior con bolsillo para documentos y porta bolígrafo
- Colores: Natural



ESC 301 Libreta Haifa

Material: Cartón reciclado

Medida: 18.5 x 13 cm.

Impresión: Serigrafía

Área de Impresión: 9 x 5 cm.

- Libreta con 80 hojas rayadas.
- Colores: Azul, Natural, Negro, Rojo y Verde.



ESC 302 Libreta Kenia

Material: Cartón reciclado

Medida: 17.5 x 13 cm

Impresión: Serigrafía

Área de Impresión: Libreta: 6 x 3 cm Bolígrafo: 4 x 0.5 cm

- Libreta con 80 hojas rayadas.
- Carátula con detalle de diseño en rombos.
- Incluye bolígrafo de cartón reciclado.
- Colores: Negro, Natural, Rojo y Verde.





ESC 304 Libreta Ecológica Lisa

Material: Cartón 90% reciclado

Medida: 18 x 13 cm.

Impresión: Serigrafía y Gota de Resina

Área de Impresión: Libreta: 8.5 x 4 cm.

Bolígrafo: 4 x 0.5 cm.

- Libreta con 80 hojas rayadas.
- Incluye bolígrafo de cartón reciclado.
- Colores: Amarillo, Azul, Blanco, Naranja, Natural, Negro, Rojo y Verde.



ESC 312 Libreta Lisboa

Material: Cartón reciclado

Medida: 21 x 16.5 cm.

Impresión: Serigrafía

Área de Impresión: Libreta: 9 x 4 cm.

Bolígrafo: 4 x 0.5 cm.

- Libreta con 60 hojas rayadas.
- Bolsillo al frente para documentos y/o tarjetas.
- Interior con notas adhesivas.
- Incluye bolígrafo de cartón reciclado.
- Colores: Azul, Naranja, Natural, Rojo y Verde.



ESC 335 Libreta Tripoli

Material: Cartón

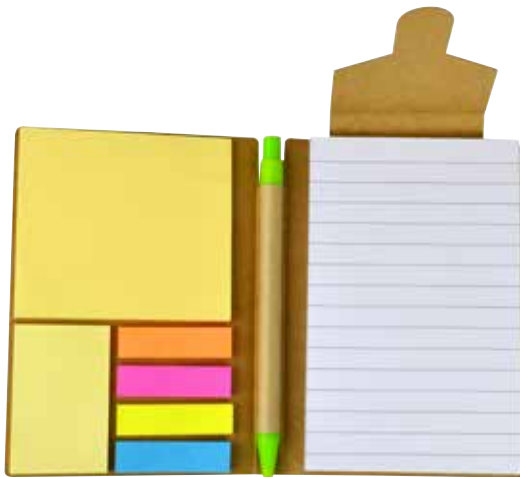
Medida: 13.9 x 10 cm.

Impresión: Serigrafía

Área de Impresión: Libreta: 6 x 4 cm.

Bolígrafo: 4 x 0.6 cm.

- Incluye block de hojas rayadas desprendibles, bolígrafo de cartón reciclado y notas adhesivas.
- Colores: Azul, Negro, Rojo y Verde.



ESC 337 Set Kyoto

Material: Cartón

Medida: 15.1 x 11.8 cm.

Impresión: Tampografía.

Área de Impresión: 8 x 3 cm.

- Incluye block de hojas blancas desprendibles, bolígrafo de cartón reciclado y notas adhesivas.
- Colores: Azul, Natural y Rojo.



ESC 339 Note-Pad Turín

Material: Cubierta Café: 40% cáscara de café y 60% plástico PP.

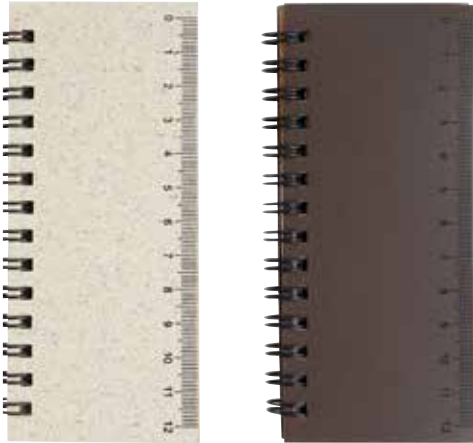
Cubierta Natural: 40% paja de trigo y 60% plástico PP

Medida: 13 x 5.5 cm

Impresión: Tampografía

Área de Impresión: 6 x 2 cm.

- Mini libreta con 40 hojas rayadas.
- Señalador lateral de centímetros en carátula.
- Interior con notas adhesivas.
- Colores: Café y Natural.



ESC 340 Block de Notas Boston

Material: Melamina ultra delgada empalmada con curpiel.

Medida: 12.5 x 8.7 cm

Impresión: Tampografía y Grabado Láser.

Área de Impresión: 7 x 3 cm

- Block de 200 hojas blancas desprendibles.
- Cierre lateral en elástico.
- Colores: Café



ESC 341 Block-Pad Loreto

Material: Cartón reciclado
Medida: 15.5 x 11.5 x 1.5 cm

Impresión: Serigrafía
Área de Impresión: 9 x 4 cm

- Incluye block de 60 hojas rayadas desprendibles, bolígrafo de cartón reciclado y notas adhesivas.
- Colores: Negro



ESCRITORIO Y OFICINA LIMITED

ESC 565 Set Burdeos

Material: Curpiel y Aluminio.

Medida: Bolígrafo: 12.7 x 1.1 cm,

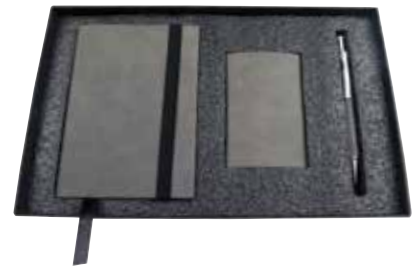
Libreta: 14.3 x 10.2 cm, Porta-Tarjetero: 9.5 x 6.5 cm

Impresión: Tampografía y Grabado Láser

Área de Impresión: Bolígrafo: 3.5 x 0.8 cm,

Libreta: 5.5 x 3 cm, Porta-Tarjetero: 4.5 x 2.5 cm

- Incluye Bolígrafo, Libreta con cierre en elástico y cinta divisoria, Porta-Tarjetero y Estuche de presentación.
- Colores: Gris



ESC 590 Set Fantasma

Material: Metal

Medida: Porta Clips: 10 x 10 cm.

Pisa-Papeles: 5 x 4.5 cm.

Impresión: Tampografía y Grabado Láser.

Área de Impresión: 6.5 x 3 cm.

- Incluye pisa-papeles, charola para clips y Estuche de presentación.



ESC 361 Porta-Documentos Bombay

Material: Corcho

Medida: 30.5 x 22 cm.

Impresión: Tampografía y Grabado Láser

Área de Impresión: Placa: 5 x .5 cm.

Cubierta: 11 x 6 cm.

- Placa para personalizar.
- Cierre elástico Bolck de Notas y Porta-Tarjetero interior.
- Colores: Natural



ESC 28 Big Clip Board

Material: Plástico

Medida: 35 x 22.5 cm.

Impresión: Tampografía, Serigrafía y Gota de Resina

Área de Impresión: Clip: 7 x 4 cm.

Tabla: 20 x 20 cm. Lado Posterior: 24 x 16 cm.

- Señalador en centímetros y pulgadas.
- Clip sujetador
- Colores: Azul, Negro y Rojo



ESC 531 Libreta Moskú

Material: Soft PU

Medida: 21.5 x 14.5 cm.

Impresión: Tampografía y Grabado Láser.

Área de Impresión: 8 x 4 cm.

- Práctico cierre con elástico. Compartimento exterior multiusos.
- Aprox. 80 hojas rayadas.
- Colores: Gris, Rojo y Verde



ESC 536 Libreta Denver

Material: PU

Medida: 22.5 x 16.5cm.

Impresión: Tampografía

Área de Impresión: 5 x 3 cm.

- Bolsillo frontal con cierre.
- Colores: Gris



ESC 538 Libreta Dublin

Material: Curpiel

Medida: 20.8 x 14 cm

Impresión: Serigrafía

Área de Impresión: 10 x 5 cm..

- Cierre con elástico.
- Aprox 65 hojas rayadas.
- Práctica cinta divisoria.
- Filos de color a juego.
- Colores: Celeste, Gris, Rojo y Verde



ESC 303 Libreta Funny

Material: 90% material reciclado

Medida: Libreta: 18 x 13 cm. Bolígrafo: 14 x 1 cm.

Impresión: Serigrafía y Gota de Resina

Área de Impresión: Libreta: 9 x 3 cm. Bolígrafo: 6 x 0.6 cm.



- Carátula con diseño en suaje.
- Hojas rayadas.
- Incluye Bolígrafo.
- Colores: Natural

ESC 307 Libreta Viena

Material: Cartón 90% reciclado

Medida: 21 x 17 cm.

Impresión: Serigrafía y Gota de Resina

Área de Impresión: Libreta: 9.5 x 4 cm.

Bolígrafo: 6 x 0.6 cm.



- Hojas rayadas. Incluye Bolígrafo. Note-pads y Porta-Tarjetero
- Colores: Azul, Crema, Rojo y Verde.

ESC 336 Libreta Gerona

Material: Cartón

Medida: 21.3 x 15.5 cm.

Impresión: Serigrafía

Área de Impresión: 7 x 5 cm.



- Aprox. 70 hojas rayadas. Cierre con elástico.
- Colores: Azul, Naranja, Rosa, Rojo y Verde.

ESC 338 Triple Memo Book

Material: Cartón

Medida: 15.2 x 10.5 cm.

Impresión: Serigrafía

Área de Impresión: 8 x 6 cm.



- Incluye Bolígrafo, Block de Notas, Porta-Tarjetero, Regla y Note-pads
- Colores: Azul, Natural, Rojo y Verde

DEP 05 Libreta Serious Sport

Material: Cartón

Medida: 17.7 x 14 cm.

Impresión: Serigrafía y Gota de Resina

Área de Impresión: AME: 6 x 4 cm. | BSB: 6 x 4 cm.

BSK: 6 x 4 cm. | GLF: 5.5 x 5.5 cm. SOC: 6 x 5.5 cm.

| TEN: 6 x 4 cm.

- Hojas rayadas. Incluye Bolígrafo.
- Colores: AME, BSB, BSK, GLF, SOC y TEN



DEP 07 Libreta Top Sports

Material: 93% reciclado

Medida: 18 x 13 cm.

Impresión: Serigrafía y Gota de Resina

Área de Impresión: Bolígrafo: 0.6 x 6 cm.

Libreta: 10 x 8 cm.

- Libreta con hojas rayadas.
- Colores: AME, BSB, BSK, SOC y TEN



DEP 01 Hip Clip Holder

Material: PU (poliuretano)

Medida: Charola: 7.5 x 7.5 cm.

Pelota: 4.3 cm de diámetro

Impresión: Tampografía

Área de Impresión: Charola: 1.2 x 6 cm.

Pelota: 2 x 2 cm

- Antiestrés y Porta Clip imantado
- Colores: AME, BSB, BSK, GLF, SOC, TEN.

Imán para clips



DEP 03 Sport Holder

Material: PU (poliuretano)

Medida: 12.5 x 5.5 cm de diámetro

Impresión: Tampografía

Área de Impresión: 2 x 2 cm.

- Antiestrés y Porta-Notas
- Colores: AME, BSB, BSK, GLF, SOC y TEN





is for **LLAVEROS**

- Llaveros Premium

- Limited

LLAVEROS PREMIUM



LLA 44 Llaveryo Redondo Bamboo

Material: Metal con aplicación de lámina de bamboo

Medida: 8 x 4 cm diámetro

Impresión: Tampografía y Grabado Láser.

Área de Impresión: 2 x 2 cm diámetro

- Colores: Natural



LLA 21 Llaveryo Redondo Sencillo Plano

Material: Metal

Medida: 7.5 x 3.7 cm.

Impresión: Tampografía, Grabado Láser y Gota de Resina

Área de Impresión: 2.2 cm diámetro

- Colores: Plata

LLA 45 Llavero Rectangular Bamboo

Material: Metal con aplicación de lámina de bambú

Medida: 9.2 x 2.3 cm

Impresión: Tampografía y Grabado Láser.

Área de Impresión: 3 x 1 cm

• Colores: Natural



LLA 22 Llavero Rectangular Sencillo Plano

Material: Metal

Medida: 7 x 2.3 cm.

Impresión: Tampografía, Grabado Láser y Gota de Resina

Área de Impresión: 2.8 x 1.5 cm.

• Colores: Plata



LLA 27 Llavero Placa Casa

Material: Metal

Medida: 9.5 x 2.7 cm.

Impresión: Tampografía y Grabado Láser

Área de Impresión: 2 x 1.5 cm.

- Colores: Plata.
-



LLA 28 Llavero Ranura-Casa

Material: Metal

Medida: 6.6 x 2.5 cm.

Impresión: Tampografía y Grabado Láser

Área de Impresión: 2.5 x 1 cm.

- Llavero con ranura como soporte para teléfono móvil y abresodas.
 - Colores: Plata
-



LLA 29 Llavero Forma Casa

Material: Metal

Medida: 4 x 3.5 cm.

Impresión: Tampografía, Grabado Láser y Gota de Resina

Área de Impresión: 2.5 x 2 cm.



- Llavero con diseño diverso en caras.
- Colores: Plata



LLA 46 Llavero Casa Bamboo

Material: Metal con aplicación de lámina de bambú

Medida: 7.2 x 4 cm

Impresión: Tampografía y Grabado Láser.

Área de Impresión: 1.5 x 1.5 cm



- Colores: Natural





LLA 35 Llavery Rectangular Curpiel

Material: Metal y Curpiel

Medida: 12.1 x 2.2 cm.

Impresión: Tampografía y Grabado Láser

Área de Impresión: 2.3 x 1.3 cm.

- Colores: Negro.



LLA 43 Llavero I Love U

Material: PVC

Medida: 7 x 6.5 cm.

Impresión: Tampografía y Grabado Láser.

Área de Impresión: 4 x 1.5 cm.

- Colores: Rojo



LLAVEROS LIMITED

LLA 13 Llaveros Deportivo

Material: PU (poliuretano)

Medida: 4.2 cm. diámetro

Impresión: Tampografía

Área de Impresión: 2 x 1.5 cm.

- Llaveros y antiestrés
- Colores: AME, BSB, BSK, GLF, SOC y TEN



LLA 14 Llaveros Cubic

Material: PU (poliuretano)

Medida: 2.8 x 2.8 cm.

Impresión: Tampografía

Área de Impresión: 2.2 x 2.2 cm.

- Llaveros y antiestrés
- Colores: Amarillo, Azul, Blanco, Naranja, Rojo y Verde



LLA 16 Llaveros Funny

Material: PU (poliuretano)

Medida: 4.2 cm. diámetro

Impresión: Tampografía

Área de Impresión: 2 x 1.5 cm.

- Llaveros y antiestrés
- Colores: Amarillo, Azul, Blanco, Naranja, Negro, Plata, Rojo y Verde





is for **OUTDOORS, VIAJES
Y CAMPING**

- Outdoors y Camping
 - Viajes
-
- Limited

OUTDOORS Y CAMPING

HER 25 Kit Mustang

Material: Estuche de curpiel con acabado en rubber

Medida: 16.5 x 10 x 3.5 cm

Impresión: Tampografía, Serigrafía y Grabado Láser.

Área de Impresión: Estuche : 8.5 x 3 cm

- Juego de 19 piezas de herramientas.
- Incluye linterna, 2 pinzas, cinta métrica, manguillo para soporte, 4 dados y 10 puntas intercambiables.
- Estuche con cierre en zipper.
- Colores: Negro





HER 26 Kit Carrera

Material: Bolsa de Polyester

Medida: 17 x 11 x 3,5 cm

Impresión: Tampografía, Serigrafía y Grabado Láser.

Área de Impresión: Bolsa: 3,5 x 1 cm

Navaja : 2,5 x 1 cm

- Juego de 2 piezas de herramientas.
- Incluye linterna y navaja multifunciones.
- Bolsa ajustable al cinto con prácticos compartimentos organizadores.
- Colores: Negro



HER 31 Kit Focus

Material: Estuche de curpiel con acabado en rubber

Medida: Estuche : 13 x 8.5 x 3.5 cm

Impresión: Tampografía , Serigrafía y Grabado Láser.

Área de Impresión: Estuche: 7 x 3 cm. Navaja: 3.5 x 0.6 cm

- Juego de 2 piezas de herramientas.
- Incluye linterna y navaja multifunciones.
- Estuche con cierre en zipper y llavero arnés en lomo para sujetar.
- Colores: Negro



HER 32 Kit Scout

Material: Metal y PVC
Medida: Navaja 9 x 2 cm.
 Llavero 10 x 1.5 cm.

Impresión: Tampografía y Grabado Láser
 Área de Impresión: Navaja: 2.5 x 0.7 cm.
 Llavero: 1.5 x 0.5 cm.

- Juego de 2 piezas de herramientas.
- Incluye llavero y navaja multifunciones.
- Caja de presentación.
- Colores: Negro



HER 39 Set Vial

Material: Aluminio
Medida: Linterna: 14 x 1.8 cm. Bolígrafo: 13.5 x 1 cm.
 Calibrador: 14 x 1 cm. Estuche: 16 x 6 x 2 cm.

Impresión: Tampografía, Serigrafía y Grabado Láser
 Área de Impresión: Linterna: 5.5 x 0.8 cm. Bolígrafo: 4.5 x 0.7 cm.
 Calibrador: 5 x 0.6 cm. Estuche: 3 x 3 cm.

- Juego de 3 piezas de herramientas.
- Incluye linterna bolígrafo y calibrador para llantas.
- Estuche en tela polyester con cierre en velcro y correa lateral para sujetar.
- Colores: Negro



HER 29 Set Parrilla-Grill

Material: Polyester

Medida: Estuche. 33 x 16 x 3.5 cm

Impresión: Serigrafía

Área de Impresión: Estuche: 13 x 9 cm

- Juego de 5 piezas de utensilios para cocinar.
- Incluye tenedor trinche, cuchillo y espátula en material aluminio con mango de madera. Además una pequeña tabla de madera para picar y un guante para horno.
- Estuche en tela polyester con cierre en zipper y asas de mano para sujetar.
- Colores: Negro





HER 30 Set BBQ

Material: Polyester

Medida: Estuche: 36.5 x 28 cm

Impresión: Tampografía , Serigrafía y Grabado Láser.

Área de Impresión: Estuche: 15 x 11 cm

- Juego de 4 piezas de utensilios para cocinar.
- Incluye tenedor trinche, cuchillo, espátula y pinzas en material de aluminio.
- Estuche en tela polyester con cierre en zipper y asas de mano para sujetar.
- Colores: Negro



FOR 50 Set Bacalar

Material: Polyester.

Medidas: Paraguas: 92 cm diámetro x 55 cm.
Estuche: 23,5 x 13 cm

Impresión: Serigrafía.

Área de Impresión: Paraguas: 18 x 7 cm.
Estuche: 10 x 3,5 cm.



- Juego de paraguas y estuche.
- Paraguas de 8 paneles foldable y portátil con funda individual.
- Práctico estuche con cierre en zipper y correa lateral para sujetar.
- Colores: Gris.

FOR 51 Paraguas Volga

Material: Polyester

Medida: 50 x 42 cm.

Impresión: Serigrafía y Gota de Resina

Área de Impresión: Paraguas: 18 x 7 cm.
Estuche: 12 x 3,5 cm.

- Juego de paraguas y estuche.
- Paraguas de 6 paneles foldable y portátil con funda individual.
- Práctico estuche con cierre en zipper.
- Colores: Negro.





FOR 52 Paraguas Támesis

Material: Nylon

Medida: 49 x 42 cm

Impresión: Serigrafía

Área de Impresión: 18 x 5 cm

Funda : 15 x 4 cm

- Paraguas de 8 paneles foldable.
- Funda individual con correa larga ajustable.
- Práctico manguillo en forma arnés con acabado en rubber.
- Colores: Negro.





FOR 53 Paraguas Danubio

Material: Nylon

Medida: 93 x 55 cm

Impresión: Serigrafía

Área de Impresión: 20 x 5 cm

- Paraguas de 8 paneles.
- Práctico mango con botón para apertura automática.
- Colores: Negro.



Botón para
apertura
automática.



FOR 57 Paraguas Malawi

Material: Polyester

Medida: Paraguas : 57 x 99 cm

Estuche : 22 x 8 cm

Impresión: ???

Área de Impresión: Paraguas : 18 x 7 cm

Estuche : 8 x 3 cm

- Paraguas de 8 paneles foldable.
- Funda individual
- Práctico mango en forma arnés con cierre magnético
- Colores: Negro



Práctico mango en forma arnés con cierre magnético





FOR 58 Paraguas Tahoe

Material: Polyester

Medida: Paraguas : 57 x 99 cm

Estuche : 32 x 10

Impresión: ???

Área de Impresión: Paraguas : 18 x 7 cm

Estuche : 8 x 3 cm

- Juego de paraguas y estuche.
- Paraguas de 8 paneles foldable
- Elegante estuche de curpiel con correa lateral para sujetar.
- Colores: Negro.



VIAJES

FOR 02 Porta Pasaporte Nilo

Material: Curpiel

Medida: 14.5 x 11.5 cm.

Impresión: Tampografía y Grabado Láser

Área de Impresión: 6.5 x 5 cm.

- Interior con capacidad para 5 tarjetas y Pasaporte.
- Colores: Negro



FOR 03 Estuche para Viajes Nazas

Material: PVC

Medida: 24 x 14 cm.

Impresión: Tampografía y Grabado Láser.

Área de Impresión: 10 x 5 cm.

- Estuche organizador para viajes.
- Compartimento exterior para documentos y/o tarjetas.
- Interior con sujetadores en elástico resistente que facilitan el orden de los objetos.
- Cierre en zipper con correa en lomo para sujetar.
- Colores: Gris



FOR 05 Travel Cup Holder Iguazú

Material: Polyester.

Medida: 16 x 12 cm

Impresión: Serigrafía

Área de impresión: 3 x 1.5 cm

- Práctico porta latas adaptable al sistema trolley de equipajes.
- Capacidad para 2 latas y/o botellas.
- Cierre en elástico con dona ajustable.
- Doble compartimento posterior para tarjetas y/o documentos.
- Colores: Gris.



Doble compartimento posterior para tarjetas y/o documentos.



FOR 04 Neceser para Viajes Tíber

Material: Polyester Diamante

Medida: 25 x 12 x 8 cm

Impresión: Serigrafía

Área de Impresión: 8 x 3 cm

- Cierre en zipper con correa en lomo para sujetar.
- Colores: Gris



FOR 06 Sport Luggage Tag

Material: Cartón

Medida: 10 cm diámetro

Impresión: Tampografía y Serigrafía

Área de Impresión: 8 x 3 cm



- Identificador para maletas con diseño en motivos deportivos.
- Reverso con plantilla para datos personales.
- Colores: AME, BSB, BSK, GLF, SOC y TEN



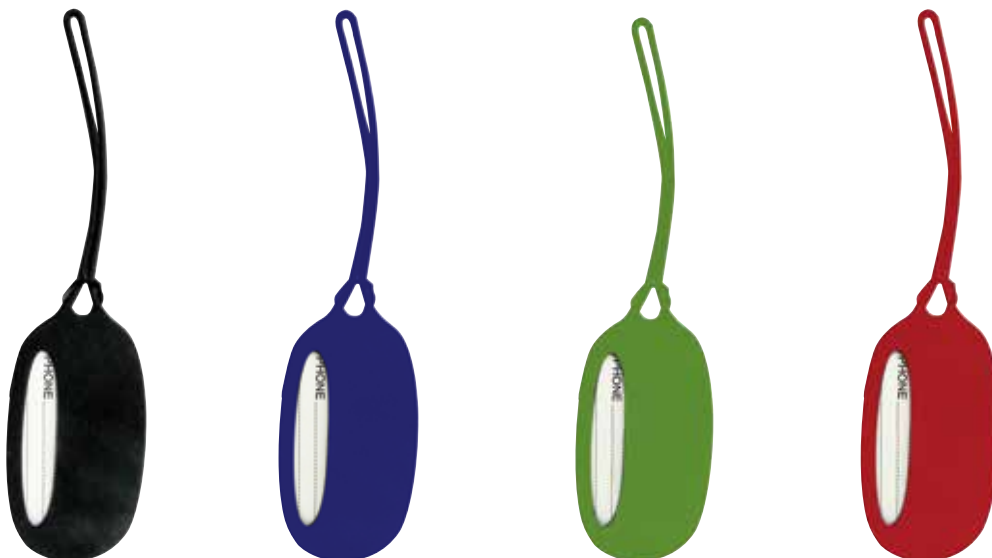
FOR 07 Identificador Lena

Material: Silicón

Medida: 9 x 4.5 cm.

Impresión: Tampografía y Grabado Láser.

Área de Impresión: 4 x 1.5 cm.



- Incluye plantilla para datos personales.
- Colores: Azul, Negro, Rojo y Verde

FOR 08 Identificador Qarun

Material: Curpiel

Medidas: 11 x 7 cm

Impresión: Tampografía

Área de Impresión: 4 x 3 cm

- Incluye plantilla para datos personales.
- Resistente al agua
- Cierre en hebilla
- Colores: Azul, Café, Negro y Rojo.



FOR 10 Lentes Personales Misuri

Material: Plástico

Medida: 14.3 x 14.3 cm

Impresión: Tampografía

Área de Impresión: 2.5 x 0.7 cm

- Lentes de protección solar para adulto.
- Con polarizado UV.
- Colores: Blanco y Negro.



OUTDOORS, VIAJES Y CAMPING LIMITED

HER 38 Level Set

Material: Aluminio

Medida: Estuche: 16 x 10.5 cm.

Impresión: Tampografía,

Grabado Láser y Gota de Resina

Área de Impresión: Nivel: 4 x 0.8 cm.

Navaja: 3.5 x 1 cm. Lámpara: 3.3 x 0.8 cm.

Estuche: 5 x 5 cm.

- Incluye multi-navaja, lámpara luz LED, Nivel con puntas de desarmador y estuche metálico de presentación .
- Colores: Plata



HER 40 Mochila Scout

Material: Polyester

Medida: Mochila: 20 x 16 x 4.5 cm

Impresión: Tampografía, Serigrafía y Grabado Láser

Área de Impresión: Mochila, parte frontal: 6.5 x 2.5 cm, Navaja: 4 x 1 cm.

- Incluye: navaja multi-usos
- Colores: Negro.



DEP 50 Athletic Band

Material: Neopreno

Medida: 14 x 8 cm.

Impresión: Tampografía

Área de Impresión: 4 x 3 cm.

- Banda ajustable para el brazo con broche velcro.
- Marco con sistema reflectivo.
- Colores: Azul, Negro, Rojo y Rosa.



FOR 11 Sombrero Mágico

Material: Nylon

Medida: 30 cm de diámetro

Impresión: Serigrafía.

Área de Impresión: 5 x 5 cm.

- Diseño Foldable. Incluye Funda Individual
- Colores: Negro





is for **PELUCHES
Y NIÑOS**

KID 01 Oso Peluchón

Material: Polyester

Medida: 23.5 x 23 cm.

Impresión: Serigrafía.

Área de Impresión: 7.5 x 3 cm.

• Colores: Café





KID 01 Elefante Peluchón

Material: Polyester
Medida: 24 x 23 cm.

Impresión: Serigrafía.
 Área de Impresión: 7.5 x 3 cm.

- Colores: Gris



KID 01 León Peluchón

Material: Polyester
Medida: Grande: 19 x 22 cm.

Impresión: Serigrafía.
 Área de Impresión: 7.5 x 3 cm.

- Colores: Café





KID 02 Card Sport Bank

Material: Cartón

Medida: 12 x 12 cm.

Impresión: Tampografía y Serigrafía

Área de Impresión: 8 x 8 cm.

- Alcancía con diseño en motivos deportivos.
- Sistema desarmable y foldable.
- Colores: AME, BSB, BSK, GLF, SOC y TEN.



PELUCHES Y NIÑOS LIMITED

KID 03 Sport Piggy Bank

Material: Plástico

Medida: 7 cm de diámetro

Impresión: Tampografía

Área de Impresión:

BSB: 2.3 x 3.5 cm. | BSK: 2.3 x 3.2 cm.

GLF: 1.5 x 1.5 cm. | TEN: 2.3 x 3.2 cm.

- Alcancía
- Colores: BSB, BSK, GLF y TEN





is for **SALUD**
Y RELAX

SALUD

SAL 04 Botella Gel-Sanitizer

Material: PVC

Medida: 10.9 x 6.6 cm.

Impresión: Tampografía

Área de Impresión: 3 x 3 cm.



- Botella flexible con llavero arnés.
- Capacidad: 25 ml. Refiliable.
- Contiene gel antibacterial al 72% de alcohol isopropílico y alcohol etílico.
- Adicionada con aloe vera.
- Elimina el 99% de gérmenes, virus y bacterias.
- Tapa dispensadora flip top.
- Colores: Azul, Rojo, Rosa y Verde

SAL 05 Oxy Sanitizer

Material: Plástico

Medida: 9.5 x 5 x 1.2 cm.

Impresión: Tampografía

Área de Impresión: 3.5 x 2.5 cm.



- Envase en práctico tamaño de bolsillo.
- Capacidad: 30 ml. Refiliable.
- Contiene solución antiséptica al 72% de alcohol etílico de caña.
- Adicionada con aloe vera.
- Elimina el 99% de gérmenes, virus y bacterias.
- Atomizador dispensador en spray.
- Colores: Transparente



SAL 06 Flask-Sanitizer

Material: Plástico.

Medida: 8 x 3 cm.

Impresión: Tampografía

Área de Impresión: 3 x 1.7 cm



- Botella en forma ovalada.
- Capacidad: 30 ml.
- Contiene gel antibacterial al 72% de alcohol isopropílico y alcohol etílico.
- Adicionada con aloe vera.
- Elimina el 99% de gérmenes, virus y bacterias.
- Tapa dispensadora flip top.
- Colores: Transparente.



SAL 07 Klyn Sanitizer

Material: Plástico PET

Medida: 11 x 3.3 cm diámetro

Impresión: Tampografía

Área de Impresión: 3 x 1.3 cm.



- Botella en forma redonda.
- Capacidad: 60 ml. Refiliable.
- Contiene solución antiséptica al 72% de alcohol etílico de caña.
- Adicionada con aloe vera.
- Elimina el 99% de gérmenes, virus y bacterias.
- Tapa dispensadora atomizador en spray.
- Colores: Transparente.



SAL 09 Iced Patch Deportivo

Material: PVC no tóxico

Medida: 10.5 cm diámetro

Impresión: Tampografía y Serigrafía

Área de Impresión: 6 x 6 cm



- Bolsa termosellada con gel interior para enfriar.
- Fines medicinales y/o cosméticos
- Colores: AME, BSB, BSK, GLF, SOC y TEN.

SAL 08 Pastillero Cilíndrico

Material: Plástico

Medida: 7.5 x 1.9 cm.

Impresión: Tampografía

Área de Impresión: 4 x 1.3 cm.



- Colores: Azul, Rojo, Transparente y Verde

SAL 12 Cubreboca Cobalto

Material: Non Woven 70 grs

Medida: Cubre Boca: 22.5 x 13.5 cm.
Bolsa 16 x 12 cm.

Impresión: Serigrafía

Área de Impresión: Cubreboca: 4.5 x 2.5 cm.
Bolsa: 6 x 4 cm.

- Juego de cubreboca y bolsillo protector para guardar y portar.
- Cubreboca con elástico ajustable y dos capas en tela non woven.
- Transpirable, reusable y no agrede al ambiente.
- Colores: Negro



SAL 13 Cubreboca Sport Fit

Material: Polyester Sport TOK

Medida: 25 x 13.5 cm.

Impresión: Serigrafía

Área de Impresión: 6.5 X 2 cm

- Cubreboca con elástico y donitas para ajustar.
- Hecho de 3 capas para maximizar la protección: entre tela fusionada y maya interior que facilita la respiración
- Transpirable y reusable (lavar suavemente a mano y plancha ligera si lo requiere).
- Colores: Azul Jaspe y Gris Jaspe.



SALUD Y RELAX LIMITED

VAR 09 Antiestrés Cubo Sports

Material: PU (poliuretano)

Medida: 5.5 x 5.5 cm.

Impresión: Tampografía

Área de Impresión: 4 x 4 cm.

- Colores: AME, BSB, BSK, GLF, SOC y TEN.



VAR 10 Antiestrés Corazón Sports

Material: PU (poliuretano)

Medida: 6.5 x 6.5 cm.

Impresión: Tampografía

Área de Impresión: AME: 3.5 x 2.7 cm. | BSB: 2 x 1.3 cm.

BSK: 2.5 x 2 cm. | GLF: 2 x 1.5 cm. SOC: 4 x 3.5 cm.

| TEN: 2 x 1.5 cm.

- Colores: AME, BSB, BSK, GLF, SOC y TEN.



SAL 02 Iced Patch Redondo

Material: PVC no tóxico

Medida: 10 x 9 cm.

Impresión: Tampografía y Serigrafía

Área de Impresión: 5 x 4 cm.

- Bolsa termosellada con gel interior para enfriar.
- Fines medicinales y/o cosméticos
- Colores: Azul, Morado, Naranja, Rojo y Verde





is for **TECNO-SOLUCIONES**

- Audífonos y Bocinas
- Accesorios para Computadora
- Accesorios para teléfono móvil
- Porta Ipads

- Limited

AUDIFONOS Y BOCINAS



TEC 03 Audífonos Franklin

Material: Plástico

Medida: 8.5 X 3.5 cm

Impresión: Tampografía

Área de Impresión: 4 x 2 cm

- Versión Bluetooth: V5.0
- Rango Bluetooth: 10 m. Talk Time: 4 Hours
- Frecuencia: 2.402~2.48GHz. Standby time: 120 hours
- Duración de batería: 8 horas
- Tiempo de recarga: 2 horas.
- Tiempo de música: 2-3 horas
- Control touch.
- Incluye manual de usuario.
- Colores: Negro



TEC 05 Audífonos Rogers

Material: Plástico

Medida: 6.3 x 5.2 x 2.1 cm

Impresión: Tampografía y Grabado Láser.

Área de Impresión: 2.5 x 2 cm

- Versión Bluetooth: V4.1+EDR. Rango Bluetooth: 10m.
- Frecuencia: 2.402~2.48GHz.
- Tiempo de recarga: 2 horas.
- Tiempo duración: 3.5 a 4 horas. Sensibilidad: < -80dBm
- Batería recargable: 60 mah
- Incluye manual de usuario.
- Colores: Blanco y Negro



TEC 06 Headphones Olson

Material: Plástico

Medida: 18 x 18 cm

Impresión: Tampografía y Grabado Láser.

Área de Impresión: 2 x 1.3 cm

- Versión Bluetooth: 4.2. Input: 3.7V. Output: 10mW. Impedance: 32 Ohms.
- Frecuencia de respuesta: 20 Hz – 20 KHz.
- Diámetro de bocina: 40mm. Distorsión: 1%. SNR: 95dB.
- Batería de litio polímero: 300mAh. Tiempo de duración: 6-7 horas.
- Funciones: Line In, Hands Free and BT Music Player
- Incluye manual de usuario.
- Colores: Negro



TEC 02 Earbuds Kepler

Material: Plástico y Silicón

Medida: 6.2 cm diámetro

Impresión: Tampografía y Gota de Resina

Área de Impresión: 3 cm diámetro

- Colores: Azul, Negro, Rojo y Verde



TEC 43 Bocina Pávlov

Material: Plástico con recubrimiento en tela nylon waterproof

Medida: 16 x 7.3 cm diámetro

Impresión: Tampografía y Grabado Láser

Área de Impresión: Placa: 1 x 1 cm

- Bluetooth versión V4.2+EDR.
- Portátil. Impermeable al agua.
- Tiempo de recarga: 1-2 hrs aprox.
- Play time: 3 hrs. aprox. Rango: 10 mts. Output Power: 10 W.
- Soporte de TF Card. Compatible con Ipad, Iphone, Ipod y PC.
- Incluye cable conector USB
- Colores: Negro



TEC 44 Bocina Lussac

Material: Aluminio

Medida: 6.2 x 6.2 x 4.5 cm

Impresión: Tampografía y Grabado Láser

Área de Impresión: 2 x 2 cm

- Bluetooth versión 4.1. Rango:10 m. Play time: 4-5 horas.
- Capacidad de batería: 300mAh. Output:3W.
- Incluye cable conector USB
- Colores: Negro y Plata





TEC 45 Bocina Marconi

Material: Plástico con acabado en rubber

Medida: 7.5 x 5 cm diámetro

Impresión: Tampografía y Grabado Láser.

Área de Impresión: 2 x 2 cm

- Clear Stereo. Bluetooth.
- Incluye cable conector USB
- Colores: Blanco y Negro



TEC 46 Bocina Linneo

Material: Plástico con acabado en rubber

Medida: 11.5 x 7.2 x 3.5 cm

Impresión: Tampografía y Grabado Láser

Área de Impresión: 6 x 2 cm

- Bluetooth versión 3.0. Rango: 10 m.
- Capacidad de batería: 300mAh. Output: 3W.
- Incluye cable conector USB
- Colores: Negro



TEC 47 Bocina Lumier

Material: Bamboo y Silicón

Medida: 6 x 6 x 5 cm

Impresión: Tampografía y Grabado Láser

Área de Impresión: 3 x 1 cm

- Output: 3W. Micro SD Card Slot
- Tiempo de reproducción: 3-4 Hours
- Tiempo de recarga 2 Hours.
- Incluye cable conector micro USB
- Colores: Natural



TEC 48 Bocina Maddox

Material: Plástico con acabado en rubber

Medida: 20.5 x 8.5 x 5 cm

Impresión: Tampografía

Área de Impresión: 3 x 1.5 cm

- Bocina bluetooth y FM radio. Output: 5W*2 de potencia
- Batería: 1200mAh.
- Tiempo de recarga: 1-2 horas
- Tiempo de reproducción: 3-6 horas. Pantalla digital
- Incluye cable conector USB
- Colores: Negro



ACCESORIOS PARA COMPUTADORA

TEC 100 Kit Halley

Material: Estuche de curpiel con acabado en rubber

Medida: 12.5 x 9.5 x 5 cm

Impresión: Tampografía y Grabado Láser.

Área de Impresión: 6 x 6 cm.

- Juego de 4 dispositivos auxiliares.
- Incluye mouse óptico, lámpara USB de luz led, conector USB retráctil y hub de cuatro puertos.
- Estuche de presentación con cierre en zipper.
- Colores: Negro



TEC 101 Kit Faraday

Material: PVC

Medida: 7.5 cm diámetro

Impresión: Tampografía y Grabado Láser.

Área de Impresión: 3.5 cm diámetro

- Juego de 3 dispositivos auxiliares.
- Incluye cargador para autos, audífonos y cargador USB.
- Estuche de presentación con cierre en zipper.
- Colores: Negro (Los aditamentos vienen en blanco.)



TEC 160 Estuche para cables Dirac

Material: Lino

Medida: 19 x 10 x 5.5 cm

Impresión: Serigrafía

Área de Impresión: 7 x 4 cm

- Estuche organizador para dispositivos.
- Interiores con bolsillos en tela mesh.
- Correa lateral para sujetar.
- Cierre en zipper.
- Colores: Gris



TEC 165 Bell Case

Material: Feltro

Medida: 10 x 9.3 cm

Impresión: Serigrafía

Área de Impresión: 4 x 1.5 cm



- Práctico estuche para dispositivos.
- Util como limpiador de pantallas.
- Argolla lateral para llavero.
- Cierre en broche a presión.
- Colores: Gris



TEC 161 Estuche multifuncional Servet

Material: Curpiel

Medida: 20 x 9 cm

Impresión: Tampografía y Grabado Láser

Área de Impresión: 7 x 3 cm



- Práctico estuche para dispositivos.
- Cierre en zipper.
- Colores: Gris



ACCESORIOS PARA MOBIL



TEC 201 Power Bank Stern

Material: Plástico ABS y Curpiel

Medida: 11.2 x 3.2 x 2.2 cm

Impresión: Tampografía

Área de Impresión: 5 x 1 cm

- Micro usb input. USB output. Capacidad: 2200mAh
- Práctico llavero micro-USB cable cargador
- Incluye manual de usuario
- Colores: Blanco y Negro



TEC 203 Power Bank Rudolf

Material: Plástico ABS y Curpiel

Medida: 14 X 7 X 1.2 cm

Impresión: Tampografía

Área de Impresión: 6 x 2 cm

- Micro usb input. Type C input. USB output
- Capacidad: 5000mAh
- Incluye manual de usuario
- Colores: Negro



TEC 211 Set de Conectores Lennox

Material: Plástico ABS.

Medida: 8.3. cm diámetro.

Impresión: Tampografía

Área de Impresión: 3 x 3 cm.

- Compacto y portátil estuche de conectores. Incluye :
- Función para sostener teléfono móvil.
- Cable tipo C a C de 28 cm largo: 20V/3A 60W Max.
- USB lighting:5V/2.4A Max.
- USB micro.
- USB C: 3A output.
- Horquilla para tarjetas SIM.
- Cavidad especial para tarjeta SIM y SD.
- Colores: Negro.



TEC 221 Webber Ring-Holder

Material: Metal y Plástico

Medida: 4 x 3.5 cm

Impresión: Tampografía

Área de Impresión: 2.2 x 0.8 cm

- Aro plegable con modo de rotación 360 grados.
- Adhesivo especial removible y lavable
- Colores: Plata.



TEC 222 Doppler Pop

Material: Plástico

Medida: 4 cm diámetro.

Impresión: Tampografía y Gota de Resina.

Área de Impresión: 2.5 cm diámetro

- Sistema de succión plegable.
- Adhesivo especial removible y lavable.
- Colores: Blanco y Negro.



Sistema
de succión
plegable

TEC 223 Carson Ring-Holder

Material: Metal

Medida: 4 cm diámetro.

Impresión: Tampografía y Grabado Láser

Área de Impresión: 1.5 cm diámetro.

- Aro plegable con modo de rotación 360 grados y magnético.
- Adhesivo especial removible y lavable.
- Colores: Negro y Rosa.



TEC 243 Barrow Phone-Wallet

Material: Curpiel termoplástico

Medida: 10.5 x 6.5 cm

Impresión: Tampografía

Área de Impresión: 4 x 2.5 cm

- Porta tarjetero con 2 compartimentos.
- Adhesivo especial removible y lavable.
- Cierre magnético.
- Colores: Negro



Adhesivo
posterior
3M.



TEC 244 Tarjetero Hook

Material: Curpiel termoplástico

Medida: 10 x 6 cm

Impresión: Tampografía y Grabado Láser.

Área de Impresión: 3 x 1 cm

- Porta tarjetero con 2 compartimentos.
- Adhesivo especial removible y lavable.
- Correa deslizable para sujetar
- Colores: Negro y Kaki



TEC 252 Mobile Stark

Material: Silicón

Medida: 8.5 X 5.5 cm.

Impresión: Tampografía y Grabado Láser.

Área de Impresión: 3.5 x 2.5 cm.

- Porta tarjetero sencillo.
- Adhesivo especial removible y lavable.
- Colores: Azul, Blanco, Negro, Rojo y Verde



TEC 257 Mobile Tesla

Material: Silicón

Medida: 8.8 x 5.7 cm

Impresión: Tampografía y Grabado Láser.

Área de Impresión: 3 x 1.5 cm

- Porta tarjetero sencillo.
- Adhesivo especial removible y lavable.
- Aro plegable y giratorio.
- Colores: Azul, Blanco, Negro, Rojo y Verde.



TEC 264 Porta-Celular Kelvin

Material: Silicón

Medida: 12 x 7 cm.

Impresión: Tampografía y Grabado Láser.

Área de Impresión: 3.5 x 2.5 cm.

- Sistema flexible para sostener teléfono móvil.
- Compartimento posterior para tarjetas.
- Correa larga con llavero arnés.
- Colores: Azul, Blanco, Negro y Rojo





TEC 276 Mini-Abanico Hertz

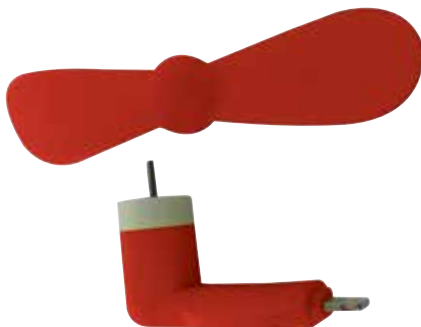
Material: Plástico

Medida: 8.9 x 4.3 x 3 cm

Impresión: Tampografía

Área de Impresión: 2 x 0.8 cm

- Pequeño y funcional abanico portátil.
- Incluye doble entrada USB: para Iphone y Androide.
- Se requiere compatibilidad OTG.
- Voltaje : 5V.Power: 1W
- Colores: Azul, Negro, Rojo y Verde.



PORTA-IPADS

TEC 750 Calgary File

Material: Curpiel

Medida: 27.5 x 21.5 x 2 cm

Impresión: Serigrafía y Grabado Láser

Área de Impresión: 10 x 3 cm.

- Porta tableta y/o porta documentos.
- Incluye prácticos separadores interiores.
- Colores: Negro.



TEC 770 Porta iPad Damasco

Material: Tela y curpiel

Medida: 25 x 20 cm

Impresión: Tampografía, Serigrafía y Grabado Láser.

Área de Impresión: 8.5 x 5 cm

- Cierre con elástico y hebilla.
- Compartimento exterior para documentos.
- Incluye block de hojas rayadas
- Colores: Negro.



TEC 771 Porta iPad Dubai

Material: Tela y Curpiel

Medida: 27.5 x 19 cm

Impresión: Serigrafía y Grabado Láser

Área de Impresión: Placa: 3 x 0.5 cm

- Placa de aluminio al frente para personalizar.
- Cejilla lateral en cierre.
- Incluye tela en microfibra para limpieza.
- Colores: Gris



TEC 774 Porta iPad Kazan

Material: Polyester con acabado Yute

Medida: 25 x 21 cm.

Impresión: Serigrafía y Grabado Láser.

Área de Impresión: 4 x 1.5 cm.

- Etiqueta de curpiel al frente para personalizar.
- Correa lateral para sujetar.
- Interior con compartimentos organizadores.
- Colores: Natural





TEC 520 Porta iPad Spitz

Material: Polyester

Medida: 30 x 24 x 2.2 cm.

Impresión: Serigrafía

Área de Impresión: 12 x 5 cm.

- Compartimento al frente con vista para teléfono móvil.
- Correa larga ajustable.
- Colores: Café, Gris y Rojo.





TEC 521 Porta iPad Borg

Material: Polyester

Medida: 25 x 19 x 7 cm.

Impresión: Serigrafía

Área de Impresión: 13 x 3 cm.

- Doble bolso al frente con compartimentos organizadores.
- Compartimento lateral con cierre.
- Asa de mano y correa larga ajustable.
- Colores: Negro



TEC 522 Porta iPad Ronaldo

Material: Polyester

Medida: 25 x 22.5 x 4.5 cm

Impresión: Serigrafía

Área de Impresión: 10 x 3 cm.

- Doble bolso al frente con cierre.
 - Compartimento posterior.
 - Correa larga ajustable.
 - Colores: Café
-





TEC 525 Porta iPad Robinson

Material: Polyester

Medida: 26 x 21.5 x 4.5 cm.

Impresión: Serigrafía

Área de Impresión: 13 x 5 cm.

- Bolso al frente con cierre.
- Interior con compartimentos organizadores.
- Diseño de porte cruzado.
- Correa larga ajustable.
- Colores: Negro



TEC 527 Porta iPad Miller

Material: Polyester

Medida: 33 x 26 cm.

Impresión: Serigrafía y Grabado Láser.

Área de Impresión: 12 x 4 cm.

Placa : 4 x 1 cm

- Doble bolso al frente con cierre.
- Interior con compartimentos organizadores.
- Placa de aluminio para personalizar.
- Diseño de porte cruzado.
- Asa de mano y correa larga ajustable.
- Colores: Negro



TEC 528 Porta iPad Baggio

Material: Polyester

Medida: 27.5 x 20 x 5.5 cm.

Impresión: Serigrafía

Área de Impresión: 8 x 5 cm

- Compartimento al frente con cierre.
- Salida para audífonos.
- Correa larga ajustable.
- Colores: Gris





TEC 529 Porta iPad Agasi

Material: Polyester

Medida: 30 x 23.5 x 4.7 cm.

Impresión: Serigrafía

Área de Impresión: 4 x 4 cm.

- Compartimento al frente con cierre.
- Asa de mano y correa larga ajustable.
- Colores: Negro



TECNO-SOLUCIONES LIMITED

TEC 09 Power Bank Walton

Material: Plástico ABS y Silicón

Medida: 10 x 2.4 cm.

Impresión: Tampografía

Área de Impresión: 2 x 1 cm.

- Con correa para sujetar.
- Batería de litio recargable.
- Capacidad de 2200 mAh.
- Incluye cable USB
- Colores: Negro



TEC 18 Aston Ring-Holder

Material: Plástico

Medida: 3.2 cm diámetro

Impresión: Tampografía

Área de Impresión: 1 cm de diámetro

- Modo de rotación 360 grados.
- Sistema especial de adherencia post-pad
- Colores: Azul, Blanco, Negro y Rojo



TEC 19 Stand Boyle

Material: PVC

Medida: 3.9 x 2.4 cm.

Impresión: Tampografía y Gota de Resina

Área de Impresión: 2 x 1 cm.

- Stand para teléfono o mini-iPad.
- Sistema de succión para adherirse a la superficie.
- Colores: Azul, Negro y Rojo



TEC 15 Pascal Holder

Material: Plástico

Medida: 6.8 x 5 x 2.1 cm

Impresión: Tampografía

Área de Impresión: 2.5 x 0.8 cm.

- Sistema retráctil ajustable.
Resistente Liga Posterior Sujetadora
- Colores: Negro



TEC 20 Tri Stand

Material: Rubber

Medida: 5.5 x 4.2 x 2.3 cm.

Impresión: Tampografía

Área de Impresión: 3.6 x 1.9 cm.

- Base antiderrapante
- Colores: Humo



TEC 29 Limpiador de Pantallas Maxwell

Material: Plástico y Microfibra

Medida: 9.5 x 2 x 2 cm

Impresión: Tampografía

Área de Impresión: 5 x 1 cm

- Capacidad: 17 ml.
- Sistema limpiador en spray.
- Tela de microfibra.
- Colores: Azul, Gris, Rojo y Verde.

Tela microfibra
especial para
limpiar pantallas



TEC 40 Bocina Watson

Material: Plástico con acabado en rubber

Medida: 7.2 cm. diámetro

Impresión: Tampografía, Grabado Láser y Gota de Resina.

Área de Impresión: 1.6 cm. diámetro

- Audio output 5w x1 Bluetooth, Aux y FM Radio
- Soporte de TF Card.
- Incluye llavero arnés y cable.
- Colores: Negro



TEC 42 Bocina Dunlop

Material: Plástico

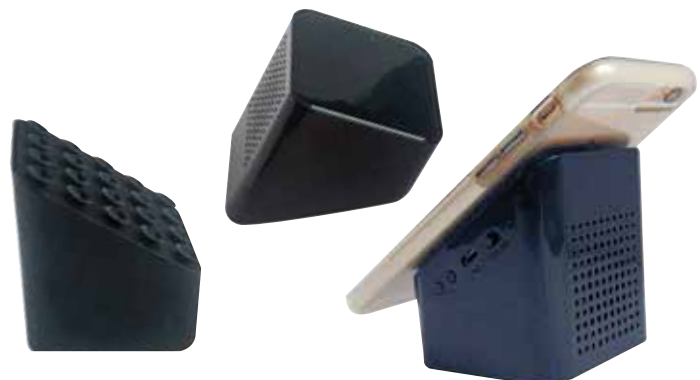
Medida: 7.3 x 6.3 x 6.3 cm.

Impresión: Tampografía

y Gota de Resina

Área de Impresión: 3.5 x 3.5 cm.

- Output: 3W. Bluetooth.
- Sistema de succión para mobile-holder
- Incluye cable.
- Colores: Negro



ESC 752 Porta iPad Milán

Material: Curpiel

Medida: 27 x 21.3 cm.

Impresión: Tampografía y Grabado Láser

Área de Impresión: 9 x 3 cm.

- Cierre en cejilla con detalle metálico.
- Colores: Negro



ESC 773 Mini Porta iPad Dalton

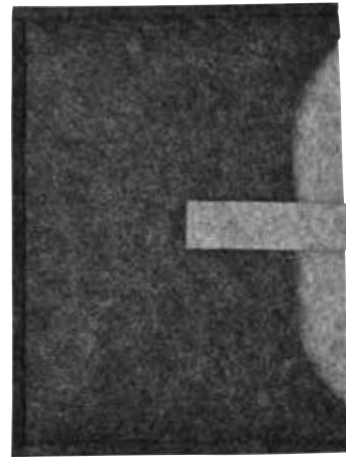
Material: Fieltro

Medida: 22.6 x 16.9 cm.

Impresión: Tampografía y Full Color

Área de Impresión: 7 x 4 cm

- Cierre en velcro
- Colores: Gris



TEC 26 Phone-Case

Material: Curpiel

Medida: 13.5 x 7.6 cm.

Impresión: Tampografía

Área de Impresión: 5 x 5 cm.

- Funda para teléfono
- Colores: Café y Negro



TEC 27 Phone-Case Volta

Material: Feltro

Medida: 16.6 x 8.9 cm

Impresión: Serigrafía.

Área de Impresión: 5.5 x 2 cm.

- Funda para teléfono con cierre elástico
- Colores: Amarillo, Azul, Rojo y Verde



TEC 28 Mini Abanico Oby

Material: Aluminio

Medida: 15 x 13.3 cm.

Impresión: Tampografía, Serigrafía
y Gota de Resina

Área de Impresión: 2 cm de diámetro

- Mecanismo ajustable.
- Incluye conector USB
- Colores: Negro.





**TE ASEGURAMOS
QUE NO SALDRÁS DE AQUÍ
CON LAS MANOS VACÍAS**

